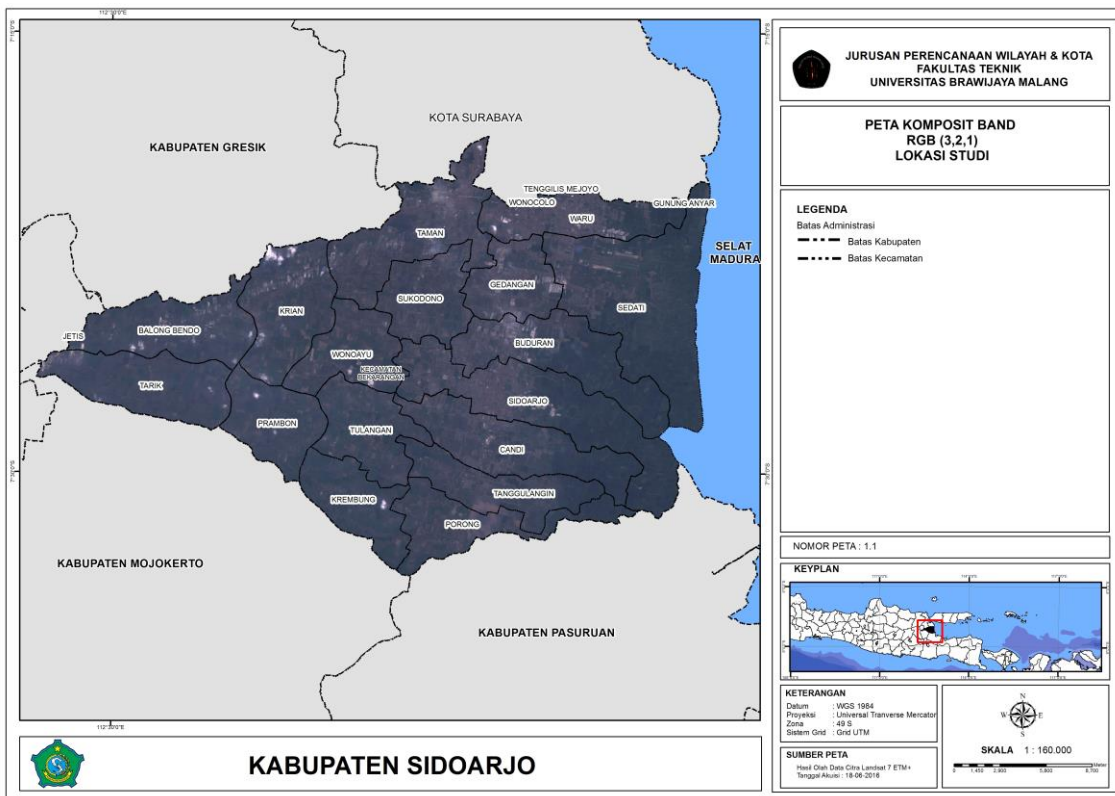
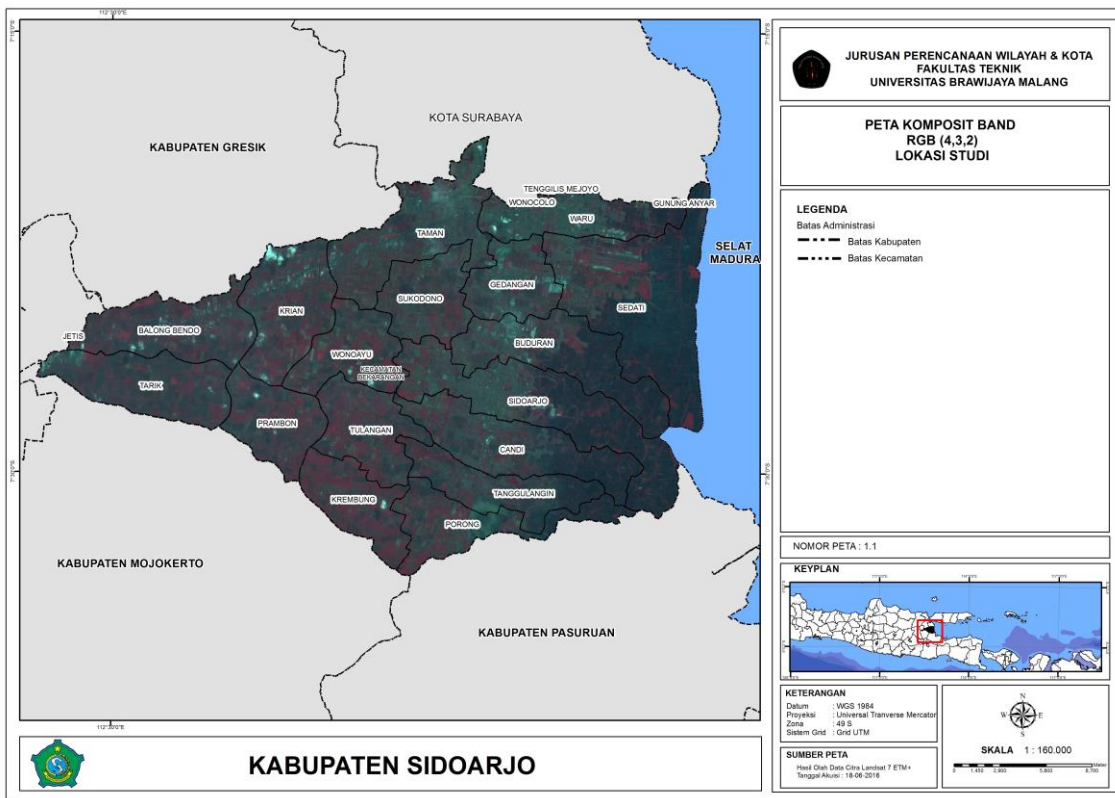
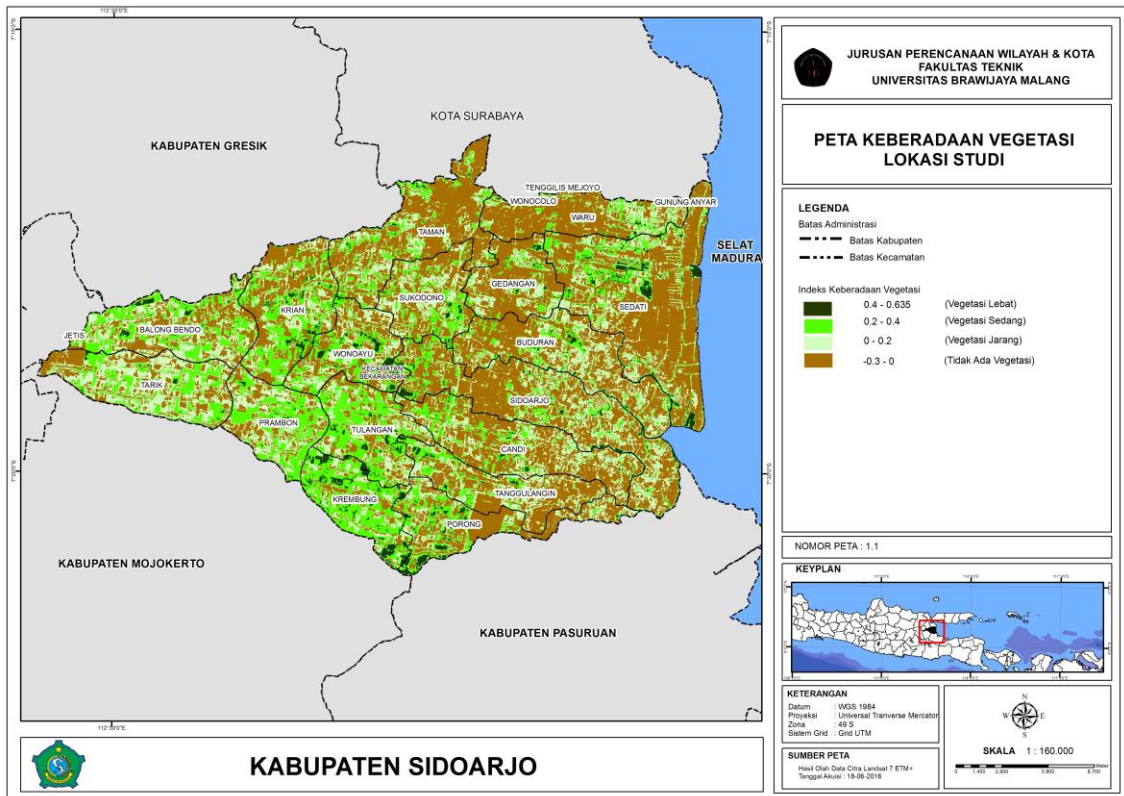
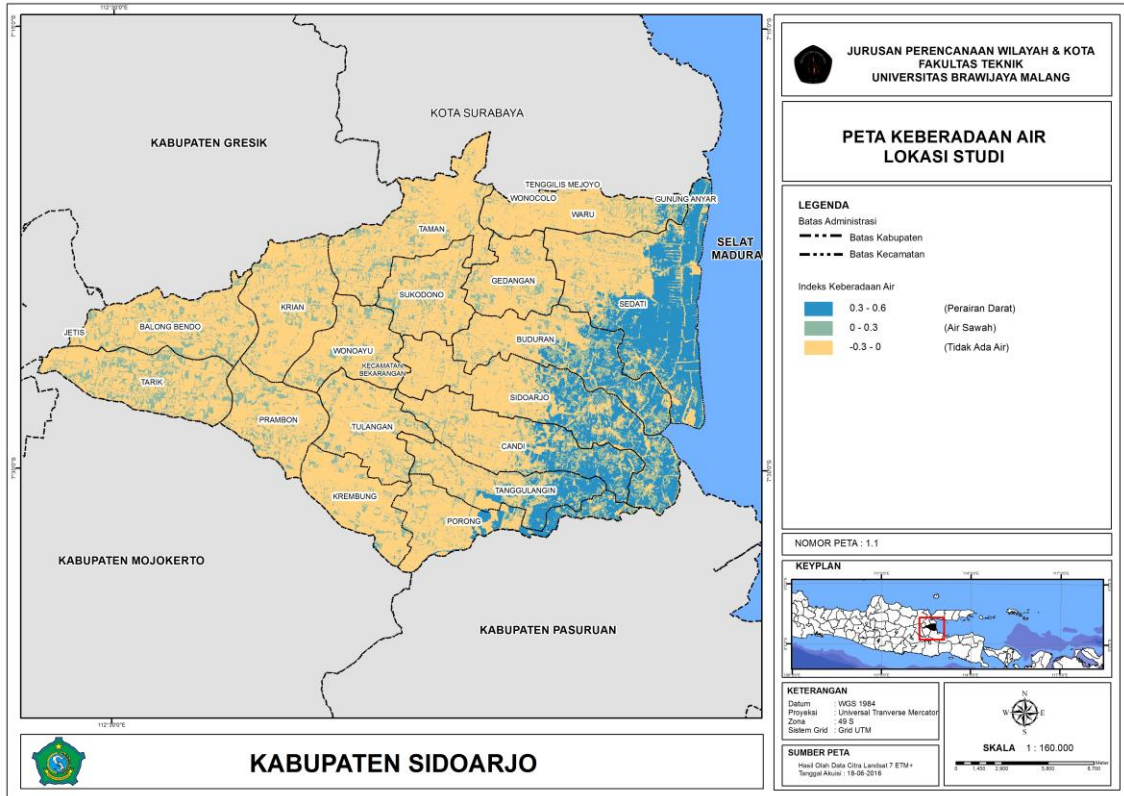
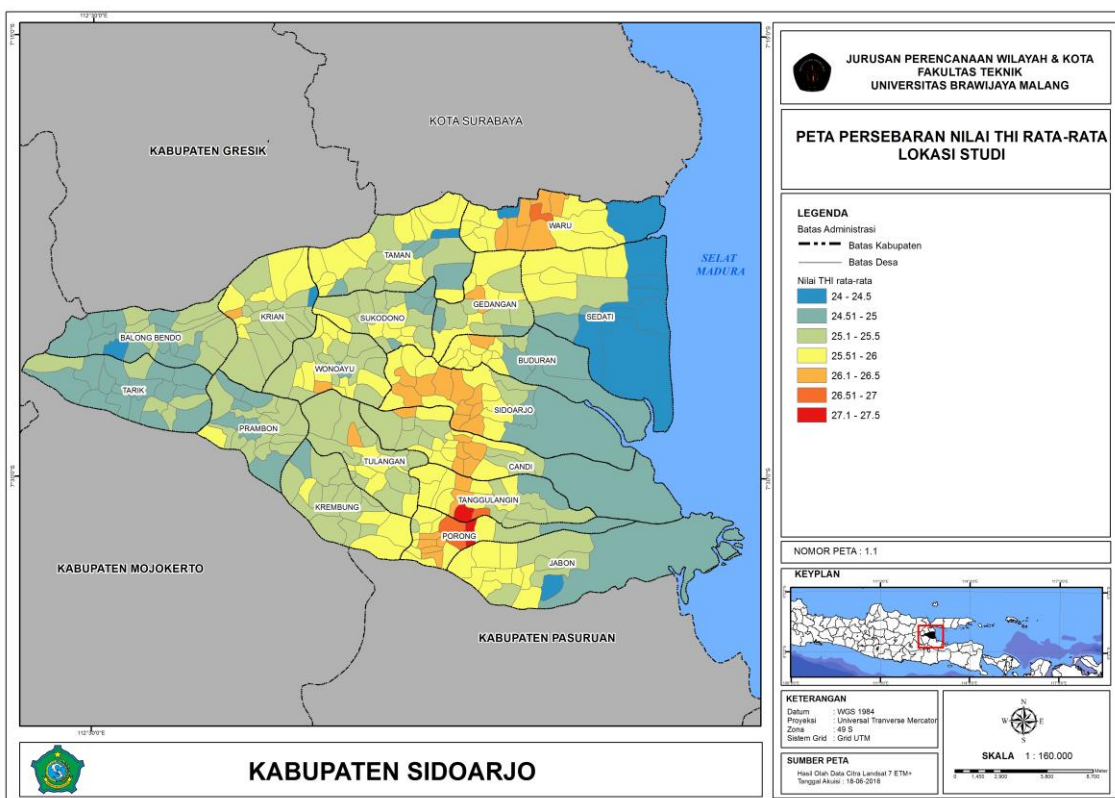
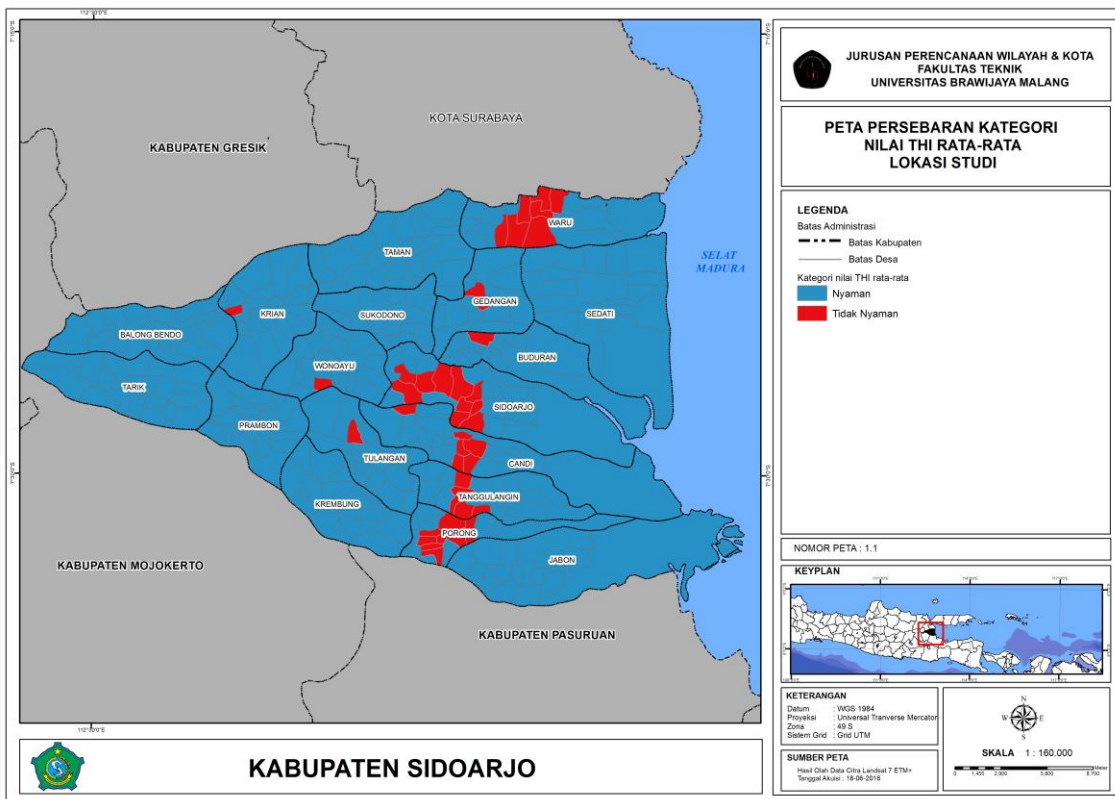


Lampiran 1 Peta Pendukung







Lampiran 2 Data Luas *Landcover* Perdesa Kabupaten Sidoarjo Tahun 2017

No.	Desa	Kecamatan	Luas Tutupan Lahan Perjenis Klasifikasi (hektar)							Luas Desa
			Badan Air	Hutan	Rumput dan Semak	Lahan Terbangun	Ladang	Sawah	Lahan Terbuka	
1	Anggaswangi	Sukodono	0.00	11.16	8.23	45.11	14.12	29.63	0.76	109.01
2	Bakalan Wringinpitu	Balong Bendo	1.28	2.57	1.28	38.51	25.68	41.08	17.97	128.38
3	Bakung Pringgodani	Balong Bendo	0.00	8.69	38.86	21.63	1.81	85.62	25.55	182.17
4	Bakung Temenggungan	Balong Bendo	3.05	6.10	10.68	24.41	21.36	27.47	59.51	152.59
5	Balongbendo	Balong Bendo	45.99	6.16	24.24	9.95	0.00	21.81	27.10	135.25
6	Balongdowo	Candi	0.36	22.77	31.22	91.76	0.00	56.46	14.51	217.09
7	Balunggabus	Candi	0.00	6.29	7.14	50.99	0.00	24.15	0.14	88.72
8	Balonggarut	Krembung	0.00	60.97	8.22	3.95	2.24	21.00	8.69	105.08
9	Balongmacekan	Tarik	1.03	1.12	64.16	10.13	0.03	8.68	17.41	102.56
10	Balongtani	Jabon	23.73	25.68	2.83	20.53	0.00	26.42	0.00	99.19
11	Bangah	Gedangan	4.65	0.00	13.49	7.20	0.00	31.73	21.03	78.11
12	Bangsri	Sukodono	13.19	7.14	36.59	13.36	3.98	16.52	28.32	119.11
13	Banjar Kemuning	Sedati	110.43	7.75	22.37	10.82	0.00	28.34	8.68	188.40
14	Banjarasri	Tanggulangin	123.04	5.02	19.68	19.60	65.41	51.27	119.48	403.51
15	Banjarbendo	Sidoarjo	0.00	14.49	12.42	73.40	0.00	37.37	0.83	138.51
16	Banjarkemantren	Buduran	67.14	2.13	1.07	4.26	1.07	15.98	14.92	106.57
17	Banjarpanji	Tanggulangin	108.19	3.73	22.38	18.65	63.42	44.77	111.92	373.08
18	Banjarsari	Buduran	0.00	3.51	5.57	39.30	0.00	11.66	0.00	60.04
19	Banjarwungu	Tarik	0.30	5.93	76.32	5.40	0.00	37.18	13.95	139.06

No.	Desa	Kecamatan	Luas Tutupan Lahan Perjenis Klasifikasi (hektar)							Luas Desa
			Badan Air	Hutan	Rumput dan Semak	Lahan Terbangun	Ladang	Sawah	Lahan Terbuka	
20	Barengkrajan	Krian	0.00	19.03	47.83	195.05	4.65	121.39	19.59	407.55
21	Bebekan	Taman	167.29	4.99	2.50	19.97	2.50	29.96	22.47	249.69
22	Becirongengor	Wonoayu	13.71	1.25	0.62	3.12	3.12	29.30	11.22	62.33
23	Bendotretrek	Prambon	22.50	47.81	2.81	101.23	2.81	30.93	73.11	281.21
24	Berbek	Waru	35.05	3.55	18.76	8.64	0.00	25.84	23.81	115.65
25	Besuki	Jabon	20.37	119.74	34.98	96.51	0.00	6.17	0.00	277.79
26	Betro	Sedati	56.76	131.68	148.96	222.69	0.00	230.22	49.49	839.80
27	Bligo	Candi	0.00	1.60	2.06	24.24	0.00	15.37	0.51	43.78
28	Bluru Kidul	Sidoarjo	28.18	5.34	35.77	52.65	0.00	38.81	12.98	173.73
29	Bogem Pinggir	Balong Bendo	0.00	8.90	28.69	27.64	0.00	57.02	18.69	140.93
30	Bohar	Taman	8.34	0.00	24.18	12.91	0.00	56.88	37.70	140.02
31	Boro	Tanggulangin	0.00	4.78	11.82	53.02	0.00	18.83	4.39	92.84
32	Bringinbendo	Taman	5.63	6.50	100.91	22.63	5.70	27.44	41.03	209.84
33	Buduran	Buduran	0.41	0.83	2.48	5.78	5.37	11.56	14.86	41.28
34	Bulang	Prambon	7.71	28.33	94.32	28.96	31.26	158.29	15.12	363.99
35	Bulusidokare	Sidoarjo	92.37	2.72	1.36	6.79	1.36	19.02	12.23	135.84
36	Buncitan	Sedati	15.73	1.21	38.72	15.73	1.21	18.15	30.25	120.99
37	Bungurasih	Waru	28.79	2.62	1.31	6.54	6.54	61.51	23.56	130.88
38	Candi	Candi	6.43	0.00	23.86	1.47	0.00	3.37	4.80	39.93
39	Candinegoro	Wonoayu	4.51	0.02	36.88	6.15	0.00	5.02	11.93	64.51
40	Candipari	Porong	4.62	10.79	0.51	25.17	0.00	10.27	0.00	51.37

No.	Desa	Kecamatan	Luas Tutupan Lahan Perjenis Klasifikasi (hektar)							Luas Desa
			Badan Air	Hutan	Rumput dan Semak	Lahan Terbangun	Ladang	Sawah	Lahan Terbuka	
41	Cangkring	Krembung	0.00	71.51	24.16	17.81	35.64	112.80	3.56	265.48
42	Cangkringsari	Sukodono	0.92	1.84	0.92	49.76	2.76	16.59	19.35	92.15
43	Cangkringturi	Prambon	0.00	6.53	6.81	10.22	0.22	54.70	2.45	80.94
44	Celep	Sidoarjo	1.32	2.64	1.32	83.10	5.28	18.47	19.78	131.90
45	Cemandi	Sedati	12.63	0.97	31.10	12.63	0.97	14.58	24.30	97.19
46	Cemeng Bakalan	Sidoarjo	0.00	3.38	3.93	69.58	0.69	23.74	0.00	101.32
47	Cemeng Kalang	Sidoarjo	0.00	6.68	14.58	92.86	0.00	23.00	2.91	140.03
48	Damarsi	Buduran	289.00	56.42	223.71	104.14	31.41	130.50	105.56	940.75
49	Danau/Tambak/Waduk	Porong	200.69	15.59	36.68	0.78	0.00	97.76	14.20	365.70
50	Dukuhsari	Jabon	6.12	53.00	5.29	57.79	0.00	13.53	0.00	135.73
51	Dukuhtengah	Buduran	0.28	2.21	36.54	7.77	1.33	9.03	16.19	73.35
52	Durungbanjar	Candi	0.00	5.38	40.93	29.34	4.77	61.23	15.79	157.43
53	Durungbedug	Candi	0.00	22.37	82.87	108.69	42.96	175.40	34.13	466.42
54	Entalsewu	Buduran	0.72	1.44	0.72	64.90	0.72	1.44	2.16	72.12
55	Gading	Krembung	1.92	5.77	0.96	44.25	4.81	19.24	19.24	96.20
56	Gagang Kepuhsari	Balong Bendo	0.00	6.02	40.97	12.14	8.61	87.60	5.10	160.46
57	Gampang	Prambon	25.53	2.32	1.16	5.80	5.80	54.53	20.88	116.02
58	Gamping	Krian	131.98	9.94	2.55	6.83	7.36	45.88	21.98	226.51
59	Gampingrowo	Tarik	0.00	4.43	29.16	1.76	16.02	54.76	13.01	119.14
60	Ganggang Panjang	Tanggulangun	0.00	6.71	40.93	83.56	7.04	61.19	11.59	211.01
61	Ganting	Gedangan	0.00	31.35	5.77	17.94	0.00	50.39	0.40	105.85

No.	Desa	Kecamatan	Luas Tutupan Lahan Perjenis Klasifikasi (hektar)							Luas Desa
			Badan Air	Hutan	Rumput dan Semak	Lahan Terbangun	Ladang	Sawah	Lahan Terbuka	
62	Gebang	Sidoarjo	1076.05	69.29	437.57	60.07	60.78	292.63	241.31	2237.70
63	Gedang	Porong	0.00	1.66	3.70	19.95	0.00	10.12	0.00	35.43
64	Gedangan	Gedangan	9.64	0.03	78.85	13.14	0.00	10.72	25.51	137.90
65	Gedangrowo	Prambon	7.50	0.07	50.12	6.77	0.00	6.11	12.80	83.37
66	Gelam	Candi	0.65	1.31	3.93	16.36	3.27	16.36	23.56	65.43
67	Gelang	Tulangan	0.00	33.54	40.03	30.84	0.00	112.66	10.47	227.54
68	Geluran	Taman	1.27	2.55	1.27	114.57	1.27	3.82	2.55	127.30
69	Gempolklutuk	Tarik	9.73	0.09	65.08	8.79	0.00	7.94	16.62	108.24
70	Gempolsari	Tanggulangun	15.91	1.22	39.17	15.91	1.22	18.36	30.60	122.40
71	Gemurung	Gedangan	42.14	34.12	3.48	11.24	24.54	45.47	63.61	224.59
72	Gilang	Taman	83.85	2.79	1.40	13.97	1.40	16.77	19.56	139.74
73	Gisik Cemandi	Sedati	200.34	22.32	12.31	14.18	0.00	17.41	6.29	272.86
74	Glagah Arum	Porong	79.64	8.07	26.59	30.08	0.00	39.46	5.25	189.10
75	Grabagan	Tulangan	0.00	24.79	62.60	102.07	25.71	330.64	10.60	556.41
76	Grinting	Tulangan	0.00	3.26	11.84	57.55	0.00	26.37	0.80	99.81
77	Grogol	Tulangan	0.00	7.79	7.18	1.49	7.34	28.36	2.78	54.94
78	Jabaran	Balong Bendo	1.67	3.34	1.67	150.19	1.67	5.01	3.34	166.88
79	Jambangan	Candi	0.00	3.88	10.93	12.16	23.44	5.84	6.76	63.01
80	Janti	Tarik	127.63	3.81	1.90	15.24	1.90	22.86	17.14	190.49
81	Janti1	Tulangan	0.00	15.33	0.00	0.00	1.33	0.14	0.00	16.80
82	Janti2	Waru	57.07	1.90	0.95	9.51	0.95	11.41	13.32	95.12

No.	Desa	Kecamatan	Luas Tutupan Lahan Perjenis Klasifikasi (hektar)							Luas Desa
			Badan Air	Hutan	Rumput dan Semak	Lahan Terbangun	Ladang	Sawah	Lahan Terbuka	
83	Jati	Sidoarjo	22.56	2.71	7.34	21.13	0.49	98.20	49.46	201.90
84	Jati Alun Alun	Prambon	0.00	7.34	19.21	46.80	11.16	134.02	6.43	224.95
85	Jatikalang	Prambon	5.99	4.29	61.16	4.81	0.00	15.70	12.39	104.35
86	Jatikalang I	Krian	0.00	4.10	6.10	22.69	5.80	20.38	1.76	60.82
87	Jatirejo	Porong	76.23	11.64	2.55	9.54	0.00	6.13	0.24	106.34
88	Jedongcangkring	Prambon	0.00	17.23	20.43	40.01	10.14	102.14	8.28	198.22
89	Jemirahan	Jabon	10.04	27.35	5.75	14.99	0.00	13.21	0.00	71.35
90	Jemundo	Taman	62.28	8.35	32.82	13.47	0.00	29.54	36.71	183.17
91	Jenggot	Krembung	0.00	4.00	8.16	33.64	9.59	25.04	4.75	85.17
92	Jeruk Gamping	Krian	54.74	1.63	0.82	6.54	0.82	9.80	7.35	81.70
93	Jeruk Legi	Balong Bendo	0.00	14.99	27.47	118.74	3.15	88.17	12.16	264.68
94	Jiken	Tulangan	0.00	4.34	20.32	37.44	0.60	59.73	8.81	131.24
95	Jimbaran Kulon	Wonoayu	0.00	5.68	2.45	17.68	0.00	20.47	0.00	46.28
96	Jimbaran Wetan	Wonoayu	0.00	2.43	2.25	14.77	0.00	15.47	0.00	34.92
97	Jogosatru	Sukodono	36.79	2.94	1.47	7.36	8.83	52.97	36.79	147.15
98	Jumputrejo	Sukodono	0.00	21.33	13.97	54.10	8.26	46.78	0.04	144.48
99	Junwangi	Krian	0.00	6.62	16.81	37.40	29.07	60.16	5.63	155.69
100	Juwet Kenongo	Porong	0.00	7.51	3.06	27.24	0.00	8.28	0.21	46.30
101	Kajartengguli	Prambon	0.91	1.81	0.91	52.53	1.81	13.59	19.02	90.58
102	Kajeksan	Tulangan	0.00	14.43	7.14	17.53	18.49	6.34	0.69	64.63
103	Kalanganyar	Sedati	1508.51	80.67	211.78	0.48	2.08	152.60	140.66	2096.78

No.	Desa	Kecamatan	Luas Tutupan Lahan Perjenis Klasifikasi (hektar)							Luas Desa
			Badan Air	Hutan	Rumput dan Semak	Lahan Terbangun	Ladang	Sawah	Lahan Terbuka	
104	Kalidawir	Tanggulangin	0.62	1.24	3.71	15.48	3.10	15.48	22.29	61.90
105	Kalijaten	Taman	0.89	0.07	45.45	7.38	0.00	5.59	10.60	69.99
106	Kalimati	Tarik	2.12	0.18	108.43	17.60	0.00	13.34	25.29	166.96
107	Kalipecabean	Candi	82.06	9.84	36.86	56.50	0.00	26.13	20.10	231.49
108	Kalisampurno	Tanggulangin	27.06	1.95	12.35	3.64	0.00	14.83	2.57	62.40
109	Kalitengah	Tanggulangin	16.28	2.17	1.09	5.43	4.34	56.43	22.79	108.53
110	Kandangan	Krembung	0.00	23.36	6.02	19.26	0.00	42.11	0.57	91.32
111	Karangbong	Gedangan	4.80	14.41	2.40	110.46	12.01	48.02	48.02	240.12
112	Karangpuri	Wonoayu	27.58	0.95	5.71	4.76	16.17	11.41	28.53	95.11
113	Karangtanjung	Candi	11.29	1.34	0.60	9.18	4.12	25.32	11.63	63.48
114	Katrungan	Krian	35.74	1.07	0.53	4.27	0.53	6.40	4.80	53.35
115	Kebakalan	Porong	4.57	0.80	6.64	1.63	0.00	2.11	2.98	18.73
116	Kebaron	Tulangan	0.00	24.69	7.75	4.69	0.00	27.78	0.45	65.36
117	Keboananom	Gedangan	41.88	4.98	2.23	34.05	15.28	93.92	43.16	235.49
118	Keboansikep	Gedangan	8.99	0.12	19.68	9.32	0.00	15.73	29.50	83.33
119	Keboguyang	Jabon	44.01	58.52	12.36	47.93	0.00	8.91	0.35	172.08
120	Keboharan	Krian	0.00	7.71	23.53	29.02	6.24	55.28	11.38	133.16
121	Kebonagung	Porong	6.75	15.86	10.85	35.13	0.00	25.24	1.22	95.05
122	Kebonagung1	Sukodono	0.00	3.29	1.53	20.27	0.00	18.17	0.24	43.50
123	Kebonsari	Candi	33.30	1.11	0.56	5.55	0.56	6.66	7.77	55.50
124	Kedensari	Tanggulangin	0.00	5.59	26.97	26.83	5.62	60.56	3.68	129.25

No.	Desa	Kecamatan	Luas Tutupan Lahan Perjenis Klasifikasi (hektar)							Luas Desa
			Badan Air	Hutan	Rumput dan Semak	Lahan Terbangun	Ladang	Sawah	Lahan Terbuka	
125	Kedinding	Tarik	72.02	74.90	2.88	54.73	0.00	8.64	74.90	288.08
126	Kedondong	Tulangan	0.00	16.82	17.32	16.27	0.00	60.88	4.55	115.85
127	Kedung Peluk	Candi	9.63	76.02	1255.11	266.81	45.58	310.35	556.20	2519.70
128	Kedung Sukodani	Balong Bendo	0.00	11.34	24.31	33.85	0.01	94.93	6.57	171.02
129	Kedungbanteng	Tanggulangin	1.23	2.46	1.23	110.85	1.23	2.46	3.70	123.17
130	Kedungbendo	Tanggulangin	7.43	0.57	18.29	7.43	0.57	8.57	14.29	57.14
131	Kedungbocok	Tarik	3.04	6.68	127.91	13.73	0.00	30.43	26.90	208.69
132	Kedungboto	Porong	0.00	10.56	2.58	12.87	0.00	12.70	1.40	40.10
133	Kedungcangkring	Jabon	3.06	54.51	16.78	53.50	0.00	2.38	0.00	130.23
134	Kedungkembar	Prambon	0.00	17.68	8.33	4.20	0.00	71.84	3.79	105.84
135	Kedungkendo	Candi	0.00	4.25	16.27	18.84	0.00	29.07	7.84	76.28
136	Kedungpandan	Jabon	1782.69	346.91	400.80	103.15	0.00	912.67	0.00	3546.22
137	Kedungrawan	Krembung	0.00	33.15	17.68	10.50	5.54	81.81	0.54	149.23
138	Kedungrejo	Waru	1.29	2.59	1.29	94.51	3.88	12.95	12.95	129.46
139	Kedungrejo 1	Jabon	17.28	75.16	17.36	59.99	0.00	25.82	0.00	195.61
140	Kedungsolo	Porong	0.00	11.93	7.76	11.59	0.00	14.59	0.17	46.03
141	Kedungsugo	Prambon	0.00	23.25	14.01	27.35	1.77	87.02	2.12	155.52
142	Kedungsumur	Krembung	0.00	15.06	11.46	11.57	2.13	32.14	6.41	78.78
143	Kedungturi	Taman	63.61	9.09	4.54	59.07	27.26	163.58	127.23	454.39
144	Kedungwonokerto	Prambon	33.88	21.68	10.84	8.13	1.36	35.24	24.39	135.52
145	Keloposepuluh	Sukodono	0.00	23.33	29.58	37.47	3.82	55.21	6.14	155.55

No.	Desa	Kecamatan	Luas Tutupan Lahan Perjenis Klasifikasi (hektar)							Luas Desa
			Badan Air	Hutan	Rumput dan Semak	Lahan Terbangun	Ladang	Sawah	Lahan Terbuka	
146	Kemangsen	Balong Bendo	58.92	14.73	7.36	51.55	25.78	143.61	66.28	368.24
147	Kemantren	Tulangan	0.00	4.40	10.15	38.39	31.04	26.06	2.40	112.45
148	Kemasari	Krian	0.00	3.68	14.75	15.36	9.78	26.04	2.33	71.95
149	Kemiri	Sidoarjo	28.99	7.37	32.42	55.01	0.00	26.09	11.90	161.78
150	Kemuning	Tarik	60.60	3.19	1.59	14.35	9.57	44.65	25.52	159.48
151	Kendalpecabean	Candi	85.00	14.90	34.93	35.75	0.00	31.80	17.52	219.92
152	Kendalsewu	Tarik	11.28	7.52	0.94	29.14	0.94	22.56	21.62	93.99
153	Kenongo	Tulangan	0.00	9.68	23.45	31.01	0.00	55.56	7.72	127.41
154	Kepadangan	Tulangan	0.00	3.16	20.10	18.93	2.46	21.80	10.16	76.61
155	Kepatihan	Tulangan	16.98	43.39	1.89	28.30	9.43	30.18	58.48	188.64
156	Keper	Kremlung	0.00	30.86	59.32	76.53	30.89	100.60	29.29	327.49
157	Kepuh Kemiri	Tulangan	0.00	32.69	37.58	88.04	21.92	142.76	9.31	332.29
158	Kepuh Kiriman	Waru	11.36	6.15	31.51	11.51	3.43	14.23	24.39	102.58
159	Kepunten	Tulangan	0.00	34.95	23.31	40.58	22.59	110.27	6.55	238.25
160	Keret	Kremlung	0.00	74.81	33.25	18.33	21.23	50.76	10.12	208.50
161	Kesambi	Porong	0.00	8.05	3.87	28.30	0.00	17.49	0.00	57.71
162	Ketajen	Gedangan	0.00	8.11	15.49	64.87	0.00	16.21	1.33	106.02
163	Ketapang	Tanggulangi	13.91	1.07	34.24	13.91	1.07	16.05	26.75	106.99
164	Ketegan	Tanggulangi	94.51	2.78	1.39	6.95	1.39	19.46	12.51	138.99
165	Ketegan1	Taman	10.41	0.14	22.79	10.79	0.00	18.21	34.16	96.50
166	Ketimang	Wonoayu	15.59	12.62	1.29	4.16	9.08	16.82	23.53	83.10

No.	Desa	Kecamatan	Luas Tutupan Lahan Perjenis Klasifikasi (hektar)							Luas Desa
			Badan Air	Hutan	Rumput dan Semak	Lahan Terbangun	Ladang	Sawah	Lahan Terbuka	
167	Klantingsari	Tarik	0.00	32.92	35.29	54.48	43.61	157.06	18.57	341.93
168	Kletek	Taman	4.09	3.63	23.53	9.00	0.00	22.95	37.55	100.75
169	Kludan	Tanggulangin	7.04	0.54	17.33	7.04	0.54	8.12	13.54	54.15
170	Klurak	Candi	31.19	19.96	9.98	7.49	1.25	32.44	22.46	124.77
171	Kragan	Gedangan	1.06	2.12	4.25	23.37	11.68	25.49	38.24	106.22
172	Kramat Jegu	Taman	24.80	3.23	1.08	2.70	0.54	10.78	10.78	53.91
173	Kramat Temenggung	Tarik	55.12	23.82	76.11	22.41	0.00	94.73	53.61	325.80
174	Kraton	Krian	35.74	1.07	0.53	4.27	0.53	6.40	4.80	53.34
175	Krembangan	Taman	0.00	8.84	26.96	111.70	0.00	65.20	3.66	216.36
176	Krembung	Krembung	0.00	33.63	4.80	24.31	0.00	43.78	0.00	106.52
177	Krian	Krian	0.08	0.68	33.06	5.26	0.26	4.50	9.26	53.09
178	Kupang	Jabon	40.66	43.26	0.96	5.36	0.00	62.70	0.00	152.95
179	Kureksari	Waru	35.07	1.21	7.26	6.05	20.56	14.51	36.28	120.94
180	Kwangsan	Sedati	128.77	6.78	3.39	30.50	20.33	94.89	54.22	338.88
181	Lajuk	Porong	0.00	0.89	2.45	11.62	0.00	6.31	1.81	23.07
182	Lambangan	Wonoayu	40.43	4.10	21.64	9.96	0.00	29.81	27.47	133.42
183	Larangan	Candi	25.97	0.76	0.38	1.91	0.38	5.35	3.44	38.19
184	Lebo	Sidoarjo	0.00	6.25	9.05	64.90	17.57	34.32	1.12	133.22
185	Lemahputro	Sidoarjo	1.54	0.13	29.82	5.98	0.00	16.06	17.01	70.54
186	Lemujut	Krembung	0.00	33.39	6.73	27.98	0.00	29.32	0.44	97.86
187	Magersari	Sidoarjo	59.06	2.04	12.22	10.18	34.62	24.44	61.09	203.64

No.	Desa	Kecamatan	Luas Tutupan Lahan Perjenis Klasifikasi (hektar)							Luas Desa
			Badan Air	Hutan	Rumput dan Semak	Lahan Terbangun	Ladang	Sawah	Lahan Terbuka	
188	Masangan Kulon	Sukodono	0.00	18.53	31.39	39.28	0.00	41.07	9.05	139.32
189	Masangan Wetan	Sukodono	0.00	8.45	16.25	5.68	0.00	24.31	2.84	57.53
190	Medaeng	Waru	0.86	1.73	3.45	18.98	9.49	20.71	31.06	86.27
191	Medalem	Tulangan	1.13	2.49	47.61	5.11	0.00	11.33	10.01	77.69
192	Mergobener	Tarik	37.64	39.15	1.51	28.61	0.00	4.52	39.15	150.56
193	Mergosari	Tarik	2.46	0.21	47.83	9.59	0.00	25.76	27.29	113.13
194	Mindi	Porong	12.29	8.20	25.86	36.13	0.00	26.10	0.56	109.13
195	Mindugading	Tarik	48.35	30.94	15.47	11.60	1.93	50.28	34.81	193.39
196	Mliriprowo	Tarik	200.80	26.19	8.73	21.83	4.37	87.30	87.30	436.51
197	Modong	Tulangan	0.00	31.64	12.12	8.35	7.65	51.25	2.87	113.88
198	Mojoarangagung	Wonoayu	0.00	21.78	11.44	21.40	28.29	41.92	5.11	129.93
199	Mojoruntut	Kremlung	0.00	41.30	17.62	27.31	24.59	113.45	4.31	228.58
200	Mulyodadi	Wonoayu	0.00	2.59	11.44	2.23	1.44	42.69	8.96	69.35
201	Ngaban	Tanggulangin	17.92	7.74	24.74	7.28	0.00	30.79	17.43	105.90
202	Ngampelsari	Candi	31.16	0.72	8.42	3.17	1.14	12.91	8.74	66.24
203	Ngaresrejo	Sukodono	185.45	6.18	3.09	30.91	3.09	37.09	43.27	309.08
204	Ngelom	Taman	124.57	3.95	1.98	7.91	1.98	29.66	27.68	197.73
205	Ngingas	Waru	53.93	34.51	17.26	12.94	2.16	56.08	38.83	215.71
206	Pabean	Sedati	0.00	29.54	57.64	282.79	0.00	167.85	9.00	546.82
207	Pademonegoro	Sukodono	23.69	0.82	4.90	4.08	13.89	9.80	24.51	81.69
208	Pagerngumbuk	Wonoayu	0.00	10.47	6.16	30.50	32.23	53.34	2.08	134.78

No.	Desa	Kecamatan	Luas Tutupan Lahan Perjenis Klasifikasi (hektar)							Luas Desa
			Badan Air	Hutan	Rumput dan Semak	Lahan Terbangun	Ladang	Sawah	Lahan Terbuka	
209	Pagerwojo	Buduran	5.09	0.16	14.59	9.78	0.00	6.48	17.84	53.94
210	Pamotan	Porong	0.00	4.75	3.94	23.56	6.93	13.71	0.64	53.52
211	Pangreh	Jabon	0.00	28.49	9.11	60.74	0.00	1.89	0.00	100.24
212	Pangkemiri	Tulangan	5.17	0.16	14.80	9.92	0.00	6.57	18.10	54.72
213	Panjunan	Sukodono	29.73	37.44	1.10	29.73	0.00	7.71	4.41	110.13
214	Pejangkungan	Prambon	15.51	2.07	12.35	2.79	9.93	8.86	7.81	59.31
215	Pejarakan	Jabon	17.91	49.14	46.79	114.51	0.00	1.34	0.00	229.69
216	Pekarungan	Sukodono	20.27	1.62	0.81	4.05	4.86	29.19	20.27	81.08
217	Pekauman	Sidoarjo	7.25	0.21	17.56	2.67	0.00	17.23	7.42	52.34
218	Penambangan	Balong Bendo	0.00	8.49	33.35	36.34	13.56	70.05	3.57	165.35
219	Penatarsewu	Tanggulangin	147.21	2.20	2.20	28.56	10.99	17.58	10.99	219.71
220	Pepe	Sedati	334.01	9.82	4.91	24.56	4.91	68.77	44.21	491.20
221	Pepelegi	Waru	19.25	0.57	46.65	7.09	0.00	45.76	19.70	139.02
222	Permisan	Jabon	269.05	103.39	41.94	41.68	0.00	209.79	0.00	665.86
223	Pertapan Maduretno	Taman	123.63	3.69	1.85	14.76	1.85	22.14	16.61	184.52
224	Pesawahan	Porong	0.00	27.85	8.92	48.91	5.41	50.14	0.68	141.91
225	Pilang	Wonoayu	0.00	28.06	29.77	41.54	23.06	53.09	13.72	189.23
226	Plaosan	Wonoayu	8.92	0.34	17.94	7.75	0.00	9.11	14.33	58.38
227	Ploso	Wonoayu	0.00	4.26	7.69	22.72	0.00	26.18	4.21	65.06
228	Ploso1	Kremlung	0.00	29.67	6.68	16.00	5.35	33.19	2.38	93.27
229	Plumbon	Porong	195.04	5.82	2.91	23.29	2.91	34.93	26.20	291.11

No.	Desa	Kecamatan	Luas Tutupan Lahan Perjenis Klasifikasi (hektar)							Luas Desa
			Badan Air	Hutan	Rumput dan Semak	Lahan Terbangun	Ladang	Sawah	Lahan Terbuka	
230	Plumbungan	Sukodono	30.46	3.26	1.09	1.63	2.18	10.33	5.44	54.39
231	Ponokawan	Krian	0.00	5.49	5.78	11.07	7.81	19.06	0.58	49.79
232	Popoh	Wonoayu	9.31	0.72	22.93	9.31	0.72	10.75	17.91	71.65
233	Porong	Porong	5.65	6.47	6.23	47.13	0.00	12.28	0.42	78.19
234	Prambon	Prambon	20.12	1.55	49.51	20.12	1.55	23.21	38.68	154.73
235	Pranti	Sedati	19.25	57.92	40.71	40.70	0.00	79.44	13.54	251.57
236	Prasung	Buduran	64.15	20.08	45.19	46.46	0.00	79.85	18.89	274.61
237	Pucang	Sidoarjo	27.35	2.10	67.31	27.35	2.10	31.55	52.59	210.35
238	Pucanganom	Sidoarjo	28.76	0.99	5.95	4.96	16.86	11.90	29.75	99.17
239	Pulungan	Sedati	0.68	1.35	4.05	25.66	6.08	10.80	18.91	67.53
240	Punggul	Gedangan	28.93	1.09	58.21	25.15	0.00	29.55	46.48	189.42
241	Putat	Tanggulangin	1.91	18.74	34.93	23.14	13.47	24.97	6.17	123.33
242	Randegan	Tanggulangin	12.88	69.25	1.61	54.76	0.00	20.94	1.61	161.05
243	Rangkahkidul	Sidoarjo	46.26	7.75	29.26	58.13	37.19	33.20	10.46	222.25
244	Rejeni	Krembung	0.00	14.88	10.04	28.01	14.06	63.43	4.40	134.81
245	Renokenongo	Porong	77.33	11.83	0.45	6.77	0.00	0.40	0.00	96.79
246	Sadang	Taman	3.21	3.71	57.60	12.92	3.25	15.66	23.42	119.78
247	Sambi Bulu	Taman	35.12	3.19	1.60	17.56	6.39	57.47	38.32	159.65
248	Sambungrejo	Sukodono	0.00	8.18	37.50	61.30	9.95	51.45	8.71	177.11
249	Sari Rogo	Sidoarjo	0.00	16.37	14.19	89.53	0.24	64.14	1.99	186.46
250	Sawocangkring	Wonoayu	30.12	7.53	3.77	26.36	13.18	73.43	33.89	188.27

No.	Desa	Kecamatan	Luas Tutupan Lahan Perjenis Klasifikasi (hektar)							Luas Desa
			Badan Air	Hutan	Rumput dan Semak	Lahan Terbangun	Ladang	Sawah	Lahan Terbuka	
251	Sawohan	Buduran	93.70	503.62	11.71	398.21	0.00	152.26	11.71	1171.22
252	Sawotratap	Gedangan	0.00	28.43	54.16	259.00	0.00	101.69	12.08	455.35
253	Sebani	Tarik	41.52	10.38	5.19	36.33	18.17	101.22	46.71	259.53
254	Sedati Agung	Sedati	0.00	27.85	47.62	229.75	0.00	80.87	18.71	404.80
255	Sedati Gede	Sedati	0.00	7.50	26.64	71.87	0.00	64.26	8.77	179.04
256	Sedengan Mijen	Krian	0.00	18.31	21.26	96.23	39.90	155.64	5.08	336.42
257	Seduri	Balong Bendo	29.88	1.86	129.17	9.45	0.00	11.03	15.29	196.69
258	Segodobancang	Tarik	103.47	3.09	1.54	12.35	1.54	18.53	13.90	154.43
259	Segoro Tambak	Sedati	353.03	18.43	74.25	8.39	0.00	83.99	37.90	576.00
260	Sekardangan	Sidoarjo	1.51	5.76	31.67	80.46	0.00	34.43	7.93	161.76
261	Seketi	Balong Bendo	24.36	2.93	7.93	22.82	0.53	106.02	53.40	217.98
262	Semambung	Gedangan	0.00	12.60	23.08	160.53	1.38	59.41	11.07	268.08
263	Semambung1	Wonoayu	21.37	8.90	50.80	10.47	0.00	19.01	20.88	131.44
264	Semambung2	Jabon	82.24	45.91	0.21	4.09	0.00	38.16	0.00	170.61
265	Semampir	Sedati	5.17	40.86	32.89	65.85	0.00	92.67	9.80	247.23
266	Sentul	Tanggulangin	9.43	0.73	23.20	9.43	0.73	10.88	18.13	72.50
267	Sepande	Candi	15.44	32.81	1.93	69.47	1.93	21.23	50.18	192.98
268	Sepanjang	Taman	19.09	3.18	54.10	92.29	15.91	95.47	38.19	318.23
269	Sidodadi	Candi	0.00	6.08	4.39	40.79	20.47	5.13	0.89	77.75
270	Sidodadi 1	Taman	0.00	4.36	15.68	35.54	0.34	34.11	1.41	91.46
271	Sidokare	Sidoarjo	0.88	1.76	5.29	12.35	11.47	24.70	31.76	88.22

No.	Desa	Kecamatan	Luas Tutupan Lahan Perjenis Klasifikasi (hektar)							Luas Desa
			Badan Air	Hutan	Rumput dan Semak	Lahan Terbangun	Ladang	Sawah	Lahan Terbuka	
272	Sidokepong	Buduran	22.00	1.69	113.39	8.46	1.69	8.46	13.54	169.24
273	Sidokerto	Buduran	0.00	2.54	14.01	37.91	0.00	23.61	2.62	80.69
274	Sidoklumpuk	Sidoarjo	4.72	0.79	13.38	22.83	3.94	23.62	9.45	78.72
275	Sidokumpul	Sidoarjo	15.98	24.50	9.59	5.33	1.07	33.02	17.04	106.51
276	Sidomojo	Krian	0.00	4.38	5.89	24.17	7.03	32.73	0.45	74.65
277	Sidomulyo	Krian	0.00	15.56	23.13	70.45	0.24	72.81	5.72	187.91
278	Sidomulyo1	Buduran	0.22	0.44	0.22	13.07	2.18	3.05	2.61	21.78
279	Sidorejo	Krian	0.00	19.07	43.23	132.28	6.04	99.85	9.86	310.33
280	Simo Angin Angin	Wonoayu	0.67	0.73	42.04	6.64	0.02	5.69	11.41	67.20
281	Simogirang	Prambon	104.01	3.06	1.53	7.65	1.53	21.41	13.77	152.96
282	Simoketawang	Wonoayu	0.00	5.51	26.40	15.42	5.44	54.19	7.36	114.31
283	Simpang	Prambon	20.30	12.99	6.50	4.87	0.81	21.11	14.62	81.21
284	Singkalan	Balong Bendo	0.00	18.63	100.87	88.19	14.20	229.37	30.00	481.26
285	Singogalih	Tarik	22.56	3.22	1.61	20.95	9.67	58.01	45.12	161.13
286	Singopadu	Tulangan	0.00	1.14	7.91	4.66	5.57	1.14	4.77	25.19
287	Siring	Porong	0.21	1.79	87.44	13.93	0.68	11.91	24.48	140.43
288	Siwalan Panji	Buduran	66.85	2.00	1.00	7.98	1.00	11.97	8.98	99.78
289	Sruni	Gedangan	0.00	3.04	1.90	47.94	0.00	8.40	0.30	61.57
290	Sudimoro	Tulangan	0.00	31.59	7.80	19.73	0.00	34.23	0.27	93.60
291	Sugih Waras	Candi	6.77	0.52	34.88	2.60	0.52	2.60	4.16	52.05
292	Suko	Sukodono	73.05	2.18	1.09	8.72	1.09	13.08	9.81	109.03

No.	Desa	Kecamatan	Luas Tutupan Lahan Perjenis Klasifikasi (hektar)							Luas Desa
			Badan Air	Hutan	Rumput dan Semak	Lahan Terbangun	Ladang	Sawah	Lahan Terbuka	
293	Suko1	Sidoarjo	0.00	6.64	13.51	112.06	0.33	44.70	2.32	179.56
294	Sukodono	Sukodono	38.53	3.50	1.75	19.26	7.00	63.04	42.03	175.12
295	Sukorejo	Buduran	7.04	10.80	4.23	2.35	0.47	14.55	7.51	46.95
296	Sumberejo	Wonoayu	0.00	21.53	15.53	86.05	15.14	62.15	2.90	203.31
297	Sumokali	Candi	0.00	13.30	41.97	52.44	7.08	61.34	17.05	193.19
298	Sumokembangsri	Balong Bendo	96.55	1.44	1.44	18.73	7.21	11.53	7.21	144.10
299	Sumorame	Candi	0.00	5.16	5.26	48.98	0.00	33.85	1.88	95.13
300	Sumput	Sidoarjo	80.09	2.67	1.33	13.35	1.33	16.02	18.69	133.49
301	Suruh	Sukodono	0.00	2.14	4.36	28.99	0.00	18.31	0.78	54.59
302	Suwaluh	Balong Bendo	0.81	1.62	4.87	30.86	7.31	12.99	22.74	81.20
303	Taman	Taman	14.31	1.10	73.75	5.50	1.10	5.50	8.81	110.08
304	Tambak Cemandi	Sedati	4.17	8.33	4.17	304.05	12.50	41.65	41.65	416.51
305	Tambak Kalisogo	Jabon	76.98	56.26	25.62	37.15	0.00	108.31	0.00	304.32
306	Tambak Kemerakan	Krian	9.81	6.28	3.14	2.35	0.39	10.20	7.06	39.24
307	Tambak Oso	Waru	180.43	27.81	287.93	31.38	0.00	175.95	69.02	772.51
308	Tambak Rejo	Waru	59.01	15.76	62.23	188.30	0.00	93.09	21.54	439.93
309	Tambak Sawah	Waru	4.71	18.38	40.65	244.08	13.61	84.84	12.62	418.90
310	Tambak Sumur	Waru	98.84	8.27	30.97	11.31	0.00	48.86	32.67	230.92
311	Tambakrejo	Krembung	0.00	44.64	54.95	89.33	22.62	115.14	8.66	335.34
312	Tanggul	Wonoayu	85.09	54.46	27.23	20.42	3.40	88.49	61.26	340.36
313	Tanjeg Wagir	Krembung	0.00	28.14	70.77	20.15	11.50	154.03	5.52	290.10

No.	Desa	Kecamatan	Luas Tutupan Lahan Perjenis Klasifikasi (hektar)							Luas Desa
			Badan Air	Hutan	Rumput dan Semak	Lahan Terbangun	Ladang	Sawah	Lahan Terbuka	
314	Tanjungsari	Taman	0.00	13.64	60.33	201.07	6.68	97.83	7.33	386.88
315	Tarik	Tarik	48.17	2.54	1.27	11.41	7.61	35.49	20.28	126.76
316	Tawang Sari	Taman	29.77	76.09	3.31	49.62	16.54	52.93	102.55	330.82
317	Tebel	Gedangan	89.67	2.99	1.49	14.95	1.49	17.93	20.92	149.45
318	Tempel	Krian	23.69	12.68	175.85	16.68	0.00	96.40	80.28	405.58
319	Temu	Prambon	8.72	0.67	44.96	3.36	0.67	3.36	5.37	67.11
320	Tenggulunan	Candi	0.24	0.49	0.24	21.89	0.24	0.73	0.49	24.33
321	Terik	Krian	0.00	3.60	11.67	17.29	18.23	52.30	2.20	105.29
322	Terung Kulon	Krian	35.08	6.11	50.95	12.48	0.00	16.23	22.89	143.73
323	Terung Wetan	Krian	8.49	0.65	43.74	3.26	0.65	3.26	5.22	65.29
324	Tlasi	Tulangan	1.50	1.46	0.40	0.78	1.61	8.17	4.87	18.79
325	Trompoasri	Jabon	6.75	89.99	29.72	72.74	0.00	10.13	0.00	209.33
326	Tropodo1	Krian	0.00	33.56	75.47	203.86	18.04	235.63	25.37	591.93
327	Tropodo2	Waru	0.22	11.40	15.87	213.58	0.00	64.75	1.94	307.75
328	Trosobo	Taman	51.79	1.64	0.82	3.29	0.82	12.33	11.51	82.21
329	Tulangan	Tulangan	10.22	0.79	52.66	3.93	0.79	3.93	6.29	78.59
330	Urangagung Jedong	Sidoarjo	0.00	11.45	14.52	84.33	8.91	57.16	5.40	181.78
331	Wadungasih	Buduran	44.43	1.31	0.65	3.27	0.65	9.15	5.88	65.34
332	Wadungsari	Waru	84.41	2.56	1.28	3.84	1.28	20.46	14.07	127.89
333	Wage	Taman	200.08	6.67	3.33	33.35	3.33	40.02	46.69	333.47
334	Wangkal	Kremlung	0.00	16.87	17.54	48.88	7.68	44.57	6.34	141.89

No.	Desa	Kecamatan	Luas Tutupan Lahan Perjenis Klasifikasi (hektar)							Luas Desa
			Badan Air	Hutan	Rumput dan Semak	Lahan Terbangun	Ladang	Sawah	Lahan Terbuka	
335	Waru	Waru	16.65	1.28	85.79	6.40	1.28	6.40	10.24	128.05
336	Waruberon	Balong Bendo	0.91	1.82	3.19	7.28	6.37	8.19	17.75	45.52
337	Watesari	Balong Bendo	25.47	10.61	60.55	12.48	0.00	22.65	24.88	156.64
338	Watugolong	Krian	1.04	2.09	1.04	93.95	1.04	3.13	2.09	104.39
339	Watutulis	Prambon	19.35	12.90	1.61	49.99	1.61	38.70	37.09	161.25
340	Waung	Krembung	0.00	16.94	5.99	3.94	4.61	24.28	2.24	58.00
341	Wedi	Gedangan	4.23	3.75	24.34	9.31	0.00	23.73	38.84	104.21
342	Wedoro	Waru	19.89	4.97	2.49	17.40	8.70	48.47	22.37	124.28
343	Wedoro Klurak	Candi	25.18	38.61	15.11	8.39	1.68	52.04	26.86	167.87
344	Wilayut	Sukodono	16.49	10.55	5.28	3.96	0.66	17.15	11.87	65.95
345	Wirobiting	Prambon	24.88	31.33	0.92	24.88	0.00	6.45	3.69	92.14
346	Wono Plintahan	Prambon	1.67	5.00	3.33	46.67	2.50	8.33	15.84	83.34
347	Wonoayu	Wonoayu	0.00	4.89	9.15	44.79	6.49	22.10	6.12	93.55
348	Wonocolo	Taman	44.21	2.33	1.16	10.47	6.98	32.58	18.62	116.35
349	Wonokalang	Wonoayu	37.40	3.40	1.70	8.50	8.50	79.89	30.60	169.98
350	Wonokarang	Balong Bendo	7.29	17.01	0.81	39.69	0.00	16.20	0.00	81.00
351	Wonokasian	Wonoayu	0.00	9.36	48.48	75.71	4.64	66.91	32.10	237.20
352	Wonokupang	Balong Bendo	35.58	3.03	10.46	4.21	0.00	33.82	16.69	103.79
353	Wonomlati	Krembung	0.00	32.06	56.60	69.97	19.32	140.66	17.89	336.48
354	Wunut	Porong	0.00	5.38	1.03	12.33	14.68	15.98	0.00	49.40

Lampiran 3 Peta Lokasi Sampel Kelembaban Relatif Udara (Sebelum diseleksi jarak grid 1 km dan setelah diseleksi menjadi 100 titik sampel)

