

Lampiran 6. Data hasil pengujian benda uji SNI 2 cm

Kode SNI 2 CM G A

Berat 1794.2
 Panjang 105 mm
 Lebar 100 mm
 Tinggi 100 mm

Pembacaan LVDT		Deformasi mm	P Kg	Tegangan	Regangan
Awal	Akhir				
45.9	0	0	0	0	0
45.15	0.75	0.75	100	0.010	0.008
44.49	0.66	2.16	200	0.019	0.022
43.99	0.5	3.32	300	0.029	0.033
43.56	0.43	4.25	400	0.038	0.042
43.15	0.41	5.09	500	0.048	0.051
42.72	0.43	5.93	600	0.057	0.059
42.35	0.37	6.73	700	0.067	0.067
41.94	0.41	7.51	800	0.076	0.075
41.63	0.31	8.23	900	0.086	0.082
41.43	0.2	8.74	1000	0.095	0.087
41.2	0.23	9.17	1100	0.105	0.092
40.98	0.22	9.62	1200	0.114	0.096
40.78	0.2	10.04	1300	0.124	0.100
40.55	0.23	10.47	1400	0.133	0.105
40.38	0.17	10.87	1500	0.143	0.109
40.15	0.23	11.27	1600	0.152	0.113
39.91	0.24	11.74	1700	0.162	0.117
39.77	0.14	12.12	1800	0.171	0.121
39.54	0.23	12.49	1900	0.181	0.125
39.2	0.34	13.06	2000	0.190	0.131
38.92	0.28	13.68	2100	0.200	0.137
38.27	0.65	14.61	2200	0.210	0.146
37.63	0.64	15.9	2300	0.219	0.159
36.72	0.91	17.45	2400	0.229	0.175
35.16	1.56	19.92	2456	0.234	0.199
34.99	0.17	21.65	2188	0.208	0.217
34.98	0.01	21.83	2124	0.202	0.218

34.97	0.01	21.85	2090	0.199	0.219
34.96	0.01	21.87	2072	0.197	0.219
34.95	0.01	21.89	2058	0.196	0.219
34.94	0.01	21.91	2048	0.195	0.219
34.93	0.01	21.93	2040	0.194	0.219
34.92	0.01	21.95	2030	0.193	0.220
34.91	0.01	21.97	2022	0.193	0.220
34.9	0.01	21.99	2016	0.192	0.220
34.89	0.01	22.01	2010	0.191	0.220
34.88	0.01	22.03	2006	0.191	0.220
34.87	0.01	22.05	2002	0.191	0.221
34.86	0.01	22.07	1994	0.190	0.221
34.85	0.01	22.09	1984	0.189	0.221
34.84	0.01	22.11	1964	0.187	0.221
34.83	0.01	22.13	1958	0.186	0.221
34.82	0.01	22.15	1956	0.186	0.222
34.81	0.01	22.17	1926	0.183	0.222
34.8	0.01	22.19	1914	0.182	0.222
34.79	0.01	22.21	1894	0.180	0.222
34.78	0.01	22.23	1878	0.179	0.222
34.77	0.01	22.25	1868	0.178	0.223
34.76	0.01	22.27	1782	0.170	0.223



Kode SNI 2 CM G B

Berat 1779.6
 Panjang 105 mm
 Lebar 105 mm
 Tinggi 100 mm

Pembacaan LVDT		Deformasi mm	P Kg	Tegangan	Regangan
Awal	Akhir				
40.47	0	0	0	0	0
40.02	0.45	0.45	100	0.009	0.004
39.75	0.27	1.17	200	0.018	0.012
39.75	0	1.44	300	0.027	0.014
39.44	0.31	1.75	400	0.036	0.018
38.98	0.46	2.52	500	0.045	0.025
38.61	0.37	3.35	600	0.054	0.034
38.3	0.31	4.03	700	0.063	0.040
38.02	0.28	4.62	800	0.073	0.046
37.71	0.31	5.21	900	0.082	0.052
37.47	0.82	6.34	1000	0.091	0.063
37.19	0.28	7.44	1100	0.100	0.074
36.98	0.21	7.93	1200	0.109	0.079
36.72	0.26	8.4	1300	0.118	0.084
36.51	0.21	8.87	1400	0.127	0.089
36.39	0.12	9.2	1500	0.136	0.092
36.01	0.38	9.7	1600	0.145	0.097
35.62	0.39	10.47	1700	0.154	0.105
35.42	0.2	11.06	1800	0.163	0.111
35.23	0.19	11.45	1900	0.172	0.115
35.04	0.19	11.83	2000	0.181	0.118
34.86	0.18	12.2	2100	0.190	0.122
34.69	0.17	12.55	2200	0.200	0.126
34.55	0.14	12.86	2300	0.209	0.129
34.41	0.14	13.14	2400	0.218	0.131
34.04	0.37	13.65	2500	0.227	0.137
33.51	0.53	14.55	2523	0.229	0.146
33.32	0.19	15.27	2416	0.219	0.153

33.31	0.01	15.47	2384	0.216	0.155
33.3	0.01	15.49	2372	0.215	0.155
33.29	0.01	15.51	2360	0.214	0.155
33.28	0.01	15.53	2340	0.212	0.155
33.27	0.01	15.55	2332	0.212	0.156
33.26	0.01	15.57	2316	0.210	0.156
33.25	0.01	15.59	2302	0.209	0.156
33.24	0.01	15.61	2290	0.208	0.156
33.23	0.01	15.63	2280	0.207	0.156
33.22	0.01	15.65	2270	0.206	0.157
33.21	0.01	15.67	2264	0.205	0.157
33.2	0.01	15.69	2244	0.204	0.157
33.19	0.01	15.71	2222	0.202	0.157
33.18	0.01	15.73	2216	0.201	0.157
33.17	0.01	15.75	2180	0.198	0.158
33.16	0.01	15.77	2178	0.198	0.158
33.15	0.01	15.79	2172	0.197	0.158
33.14	0.01	15.81	2164	0.196	0.158
33.13	0.01	15.83	2160	0.196	0.158
33.12	0.01	15.85	2142	0.194	0.159
33.11	0.01	15.87	2116	0.192	0.159
33.1	0.01	15.89	2114	0.192	0.159
33.09	0.01	15.91	2110	0.191	0.159



Kode SNI 2 CM G C

Berat 1778.6
 Panjang 110 mm
 Lebar 105 mm
 Tinggi 105 mm

Pembacaan LVDT		Deformasi mm	P Kg	Tegangan	Regangan
Awal	Akhir				
48.34	0	0	0	0	0
47.68	0.66	0.66	100	0.009	0.006
47.2	0.48	1.8	200	0.017	0.017
46.77	0.43	2.71	300	0.026	0.026
46.38	0.39	3.53	400	0.035	0.034
46.02	0.36	4.28	500	0.043	0.041
45.7	0.32	4.96	600	0.052	0.047
45.39	0.31	5.59	700	0.061	0.053
45.08	0.31	6.21	800	0.069	0.059
44.75	0.33	6.85	900	0.078	0.065
44.46	0.29	7.47	1000	0.087	0.071
43.65	0.81	8.57	1100	0.095	0.082
43.21	0.44	9.82	1200	0.104	0.094
42.89	0.32	10.58	1300	0.113	0.101
42.5	0.39	11.29	1400	0.121	0.108
42.27	0.23	11.91	1500	0.130	0.113
42.01	0.26	12.4	1600	0.139	0.118
41.81	0.2	12.86	1700	0.147	0.122
41.55	0.26	13.32	1800	0.156	0.127
41.25	0.3	13.88	1900	0.165	0.132
40.99	0.26	14.44	2000	0.173	0.138
40.65	0.34	15.04	2100	0.182	0.143
40.38	0.27	15.65	2200	0.190	0.149
40.13	0.25	16.17	2300	0.199	0.154
39.78	0.35	16.77	2400	0.208	0.160
39.39	0.39	17.51	2500	0.216	0.167
39.13	0.26	18.16	2554	0.221	0.173
38.57	0.56	18.98	2388	0.207	0.181

38.56	0.01	19.55	2322	0.201	0.186
38.55	0.01	19.57	2292	0.198	0.186
38.54	0.01	19.59	2276	0.197	0.187
38.53	0.01	19.61	2260	0.196	0.187
38.52	0.01	19.63	2240	0.194	0.187
38.51	0.01	19.65	2274	0.197	0.187
38.5	0.01	19.67	2210	0.191	0.187
38.49	0.01	19.69	2200	0.190	0.188
38.48	0.01	19.71	2194	0.190	0.188
38.47	0.01	19.73	2188	0.189	0.188
38.46	0.01	19.75	2180	0.189	0.188
38.45	0.01	19.77	2174	0.188	0.188
38.44	0.01	19.79	2144	0.186	0.188
38.43	0.01	19.81	2122	0.184	0.189
38.42	0.01	19.83	2102	0.182	0.189
38.41	0.01	19.85	2098	0.182	0.189



Kode SNI 2 CM G D

Berat 1787.8
 Panjang 110 mm
 Lebar 105 mm
 Tinggi 105 mm

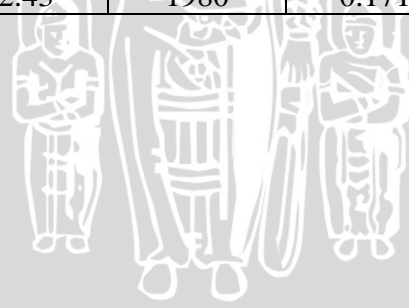
Pembacaan LVDT		Deformasi mm	P Kg	Tegangan	Regangan
Awal	Akhir				
47.9	0	0	0	0	0
47.64	0.26	0.26	100	0.009	0.002
47.39	0.25	0.77	200	0.017	0.007
47.15	0.24	1.26	300	0.026	0.012
46.92	0.23	1.73	400	0.035	0.016
46.65	0.27	2.23	500	0.043	0.021
46.42	0.23	2.73	600	0.052	0.026
46.14	0.28	3.24	700	0.061	0.031
45.87	0.27	3.79	800	0.069	0.036
45.55	0.32	4.38	900	0.078	0.042
45.23	0.32	5.02	1000	0.087	0.048
44.96	0.27	5.61	1100	0.095	0.053
44.66	0.3	6.18	1200	0.104	0.059
44.01	0.65	7.13	1162	0.101	0.068
44	0.01	7.79	1142	0.099	0.074
43.99	0.01	7.81	1074	0.093	0.074
43.98	0.01	7.83	1068	0.092	0.075
43.97	0.01	7.85	1064	0.092	0.075
43.96	0.01	7.87	1058	0.092	0.075
43.95	0.01	7.89	1054	0.091	0.075

Kode SNI 2 CM G E

Berat 1773.4
 Panjang 110 mm
 Lebar 105 mm
 Tinggi 95 mm

Pembacaan LVDT		Deformasi	P	Tegangan	Regangan
Awal	Akhir	mm	Kg		
21.14	0	0	0	0	0
20.66	0.48	0.48	100	0.009	0.005
20.2	0.46	1.42	200	0.017	0.015
19.84	0.36	2.24	300	0.026	0.024
19.48	0.36	2.96	400	0.035	0.031
19.15	0.33	3.65	500	0.043	0.038
18.84	0.31	4.29	600	0.052	0.045
18.51	0.33	4.93	700	0.061	0.052
18.19	0.32	5.58	800	0.069	0.059
17.89	0.3	6.2	900	0.078	0.065
17.59	0.3	6.8	1000	0.087	0.072
16.68	0.91	8.01	1100	0.095	0.084
16.51	0.17	9.09	1200	0.104	0.096
16.07	0.44	9.7	1300	0.113	0.102
15.7	0.37	10.51	1400	0.121	0.111
15.26	0.44	11.32	1500	0.130	0.119
14.81	0.45	12.21	1600	0.139	0.129
14.29	0.52	13.18	1700	0.147	0.139
13.97	0.32	14.02	1800	0.156	0.148
13.6	0.37	14.71	1900	0.165	0.155
13.21	0.39	15.47	2000	0.173	0.163
11.99	1.22	17.08	2100	0.182	0.180
11.22	0.77	19.07	2200	0.190	0.201
9.53	1.69	21.53	2300	0.199	0.227
8.76	0.77	23.99	2400	0.208	0.253
8.27	0.49	25.25	2500	0.216	0.266
7.66	0.61	26.35	2600	0.225	0.277
6.8	0.86	27.82	2700	0.234	0.293

5.37	1.43	30.11	2714	0.235	0.317
5.13	0.24	31.78	2314	0.200	0.335
5.12	0.01	32.03	2270	0.197	0.337
5.11	0.01	32.05	2244	0.194	0.337
5.1	0.01	32.07	2224	0.193	0.338
5.09	0.01	32.09	2204	0.191	0.338
5.08	0.01	32.11	2194	0.190	0.338
5.07	0.01	32.13	2180	0.189	0.338
5.06	0.01	32.15	2170	0.188	0.338
5.05	0.01	32.17	2162	0.187	0.339
5.04	0.01	32.19	2154	0.186	0.339
5.03	0.01	32.21	2146	0.186	0.339
5.02	0.01	32.23	2132	0.185	0.339
5.01	0.01	32.25	2120	0.184	0.339
5	0.01	32.27	2086	0.181	0.340
4.99	0.01	32.29	2082	0.180	0.340
4.98	0.01	32.31	2078	0.180	0.340
4.97	0.01	32.33	2072	0.179	0.340
4.96	0.01	32.35	2066	0.179	0.341
4.95	0.01	32.37	2062	0.179	0.341
4.94	0.01	32.39	2056	0.178	0.341
4.93	0.01	32.41	2050	0.177	0.341
4.92	0.01	32.43	1980	0.171	0.341

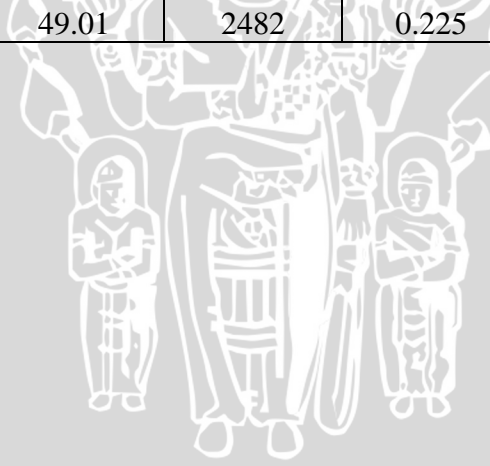


Kode SNI 2 CM G F

Berat 1666.4
 Panjang 105 mm
 Lebar 105 mm
 Tinggi 100 mm

Pembacaan LVDT		Deformasi mm	P Kg	Tegangan	Regangan
Awal	Akhir				
36.93	0	0	0	0	0
36.49	0.44	0.44	100	0.009	0.004
36.21	0.28	1.16	200	0.018	0.012
35.89	0.32	1.76	300	0.027	0.018
35.52	0.37	2.45	400	0.036	0.025
35.11	0.41	3.23	500	0.045	0.032
34.69	0.42	4.06	600	0.054	0.041
34.12	0.57	5.05	700	0.063	0.051
33.9	0.22	5.84	800	0.073	0.058
33.44	0.46	6.52	900	0.082	0.065
33.07	0.37	7.35	1000	0.091	0.074
32.8	0.27	7.99	1100	0.100	0.080
32.45	0.35	8.61	1200	0.109	0.086
32.23	0.22	9.18	1300	0.118	0.092
31.93	0.3	9.7	1400	0.127	0.097
31.7	0.23	10.23	1500	0.136	0.102
31.37	0.33	10.79	1600	0.145	0.108
31.15	0.22	11.34	1700	0.154	0.113
30.93	0.22	11.78	1800	0.163	0.118
27.38	3.55	15.55	1900	0.172	0.156
27.07	0.31	19.41	2000	0.181	0.194
26.7	0.37	20.09	2100	0.190	0.201
26.38	0.32	20.78	2200	0.200	0.208
26.01	0.37	21.47	2300	0.209	0.215
24.48	1.53	23.37	2400	0.218	0.234
24.13	0.35	25.25	2500	0.227	0.253
23.67	0.46	26.06	2600	0.236	0.261
22.74	0.93	27.45	2700	0.245	0.275

21.92	0.82	29.2	2800	0.254	0.292
18.81	3.11	33.13	2900	0.263	0.331
17.87	0.94	37.18	3000	0.272	0.372
17.01	0.86	38.98	3100	0.281	0.390
16.46	0.55	40.39	3144	0.285	0.404
12.56	3.9	44.84	2846	0.258	0.448
12.55	0.01	48.75	2692	0.244	0.488
12.54	0.01	48.77	2660	0.241	0.488
12.53	0.01	48.79	2638	0.239	0.488
12.52	0.01	48.81	2624	0.238	0.488
12.51	0.01	48.83	2604	0.236	0.488
12.5	0.01	48.85	2592	0.235	0.489
12.49	0.01	48.87	2582	0.234	0.489
12.48	0.01	48.89	2572	0.233	0.489
12.47	0.01	48.91	2564	0.233	0.489
12.46	0.01	48.93	2554	0.232	0.489
12.45	0.01	48.95	2534	0.230	0.490
12.44	0.01	48.97	2528	0.229	0.490
12.43	0.01	48.99	2486	0.225	0.490
12.42	0.01	49.01	2482	0.225	0.490



Kode SNI 2 CM G G

Berat 1835.2
 Panjang 115 mm
 Lebar 110 mm
 Tinggi 100 mm

Pembacaan LVDT		Deformasi mm	P Kg	Tegangan	Regangan
Awal	Akhir				
40.11	0	0	0	0	0
39.7	0.41	0.41	100	0.008	0.004
40.04	-0.34	0.48	200	0.016	0.005
39.85	0.19	0.33	300	0.024	0.003
39.78	0.07	0.59	400	0.032	0.006
39.55	0.23	0.89	500	0.040	0.009
39.29	0.26	1.38	600	0.047	0.014
39.11	0.18	1.82	700	0.055	0.018
38.89	0.22	2.22	800	0.063	0.022
38.72	0.17	2.61	900	0.071	0.026
38.53	0.19	2.97	1000	0.079	0.030
38.36	0.17	3.33	1100	0.087	0.033
38.19	0.17	3.67	1200	0.095	0.037
38.04	0.15	3.99	1300	0.103	0.040
37.84	0.2	4.34	1400	0.111	0.043
37.69	0.15	4.69	1500	0.119	0.047
37.47	0.22	5.06	1600	0.126	0.051
37.22	0.25	5.53	1700	0.134	0.055
36.98	0.24	6.02	1800	0.142	0.060
35.64	1.34	7.6	1900	0.150	0.076
32.24	3.4	12.34	2000	0.158	0.123
31.93	0.31	16.05	2100	0.166	0.161
31.54	0.39	16.75	2200	0.174	0.168
31.06	0.48	17.62	2300	0.182	0.176
30.36	0.7	18.8	2400	0.190	0.188
29.81	0.55	20.05	2500	0.198	0.201
29.26	0.55	21.15	2600	0.206	0.212
28.6	0.66	22.36	2700	0.213	0.224

27.31	1.29	24.31	2774	0.219	0.243
25.62	1.69	27.29	2462	0.195	0.273
25.61	0.01	28.99	2422	0.191	0.290
25.6	0.01	29.01	2384	0.188	0.290
25.59	0.01	29.03	2304	0.182	0.290
25.58	0.01	29.05	2346	0.185	0.291
25.57	0.01	29.07	2330	0.184	0.291
25.56	0.01	29.09	2322	0.184	0.291
25.55	0.01	29.11	2310	0.183	0.291
25.54	0.01	29.13	2300	0.182	0.291
25.53	0.01	29.15	2292	0.181	0.292
25.52	0.01	29.17	2284	0.181	0.292
25.51	0.01	29.19	2278	0.180	0.292
25.5	0.01	29.21	2268	0.179	0.292
25.49	0.01	29.23	2252	0.178	0.292
25.48	0.01	29.25	2246	0.178	0.293
25.47	0.01	29.27	2240	0.177	0.293
25.46	0.01	29.29	2230	0.176	0.293
25.45	0.01	29.31	2226	0.176	0.293
25.44	0.01	29.33	2222	0.176	0.293
25.43	0.01	29.35	2218	0.175	0.294
25.42	0.01	29.37	2212	0.175	0.294
25.41	0.01	29.39	2204	0.174	0.294



Kode SNI 2 CM G H

Berat 1926
 Panjang 115 mm
 Lebar 110 mm
 Tinggi 85 mm

Pembacaan LVDT		Deformasi mm	P Kg	Tegangan	Regangan
Awal	Akhir				
46.48	0	0	0	0	0
45.61	0.87	0.87	100	0.008	0.010
44.92	0.69	2.43	200	0.016	0.029
44.39	0.53	3.65	300	0.024	0.043
43.84	0.55	4.73	400	0.032	0.056
43.34	0.5	5.78	500	0.040	0.068
42.94	0.4	6.68	600	0.047	0.079
42.55	0.39	7.47	700	0.055	0.088
42.25	0.3	8.16	800	0.063	0.096
41.99	0.26	8.72	900	0.071	0.103
41.71	0.28	9.26	1000	0.079	0.109
41.51	0.2	9.74	1100	0.087	0.115
41.28	0.23	10.17	1200	0.095	0.120
41	0.28	10.68	1300	0.103	0.126
40.65	0.35	11.31	1400	0.111	0.133
40.21	0.44	12.1	1500	0.119	0.142
39.52	0.69	13.23	1600	0.126	0.156
39.19	0.33	14.25	1700	0.134	0.168
38.8	0.39	14.97	1800	0.142	0.176
38.42	0.38	15.74	1900	0.150	0.185
38.14	0.28	16.4	2000	0.158	0.193
37.77	0.37	17.05	2100	0.166	0.201
37.22	0.55	17.97	2110	0.167	0.211
34.35	2.87	21.39	1992	0.157	0.252
34.34	0.01	24.27	1912	0.151	0.286
34.33	0.01	24.29	1869	0.148	0.286
34.32	0.01	24.31	1882	0.149	0.286
34.31	0.01	24.33	1878	0.148	0.286

34.3	0.01	24.35	1872	0.148	0.286
34.29	0.01	24.37	1864	0.147	0.287
34.28	0.01	24.39	1858	0.147	0.287
34.27	0.01	24.41	1846	0.146	0.287
34.26	0.01	24.43	1842	0.146	0.287
34.25	0.01	24.45	1838	0.145	0.288
34.24	0.01	24.47	1828	0.145	0.288
34.23	0.01	24.49	1824	0.144	0.288
34.22	0.01	24.51	1822	0.144	0.288
34.21	0.01	24.53	1798	0.142	0.289
34.2	0.01	24.55	1784	0.141	0.289
34.19	0.01	24.57	1780	0.141	0.289
34.18	0.01	24.59	1776	0.140	0.289
34.17	0.01	24.61	1766	0.140	0.290
34.16	0.01	24.63	1717	0.136	0.290



Kode SNI 2 CM G I

Berat 1724
 Panjang 105 mm
 Lebar 105 mm
 Tinggi 105 mm

Pembacaan LVDT		Deformasi mm	P Kg	Tegangan	Regangan
Awal	Akhir				
40.75	0	0	0	0	0
40.26	0.49	0.49	100	0.009	0.005
39.77	0.49	1.47	200	0.018	0.014
39.37	0.4	2.36	300	0.027	0.022
38.9	0.47	3.23	400	0.036	0.031
38.53	0.37	4.07	500	0.045	0.039
38.13	0.4	4.84	600	0.054	0.046
37.87	0.26	5.5	700	0.063	0.052
37.52	0.35	6.11	800	0.073	0.058
37.26	0.26	6.72	900	0.082	0.064
37.02	0.24	7.22	1000	0.091	0.069
36.8	0.22	7.68	1100	0.100	0.073
36.63	0.17	8.07	1200	0.109	0.077
36.41	0.22	8.46	1300	0.118	0.081
36.23	0.18	8.86	1400	0.127	0.084
35.83	0.4	9.44	1500	0.136	0.090
35.55	0.28	10.12	1600	0.145	0.096
35.2	0.35	10.75	1700	0.154	0.102
34.99	0.21	11.31	1800	0.163	0.108
34.63	0.36	11.88	1900	0.172	0.113
34.34	0.29	12.53	2000	0.181	0.119
33.61	0.73	13.55	2100	0.190	0.129
33.4	0.21	14.49	2200	0.200	0.138
33.13	0.27	14.97	2300	0.209	0.143
32.87	0.26	15.5	2400	0.218	0.148
31.23	1.64	17.4	2464	0.223	0.166
31.16	0.07	19.11	2066	0.187	0.182
31.15	0.01	19.19	2020	0.183	0.183

31.14	0.01	19.21	1994	0.181	0.183
31.13	0.01	19.23	1976	0.179	0.183
31.12	0.01	19.25	1952	0.177	0.183
31.11	0.01	19.27	1936	0.176	0.184
31.1	0.01	19.29	1926	0.175	0.184
31.09	0.01	19.31	1920	0.174	0.184
31.08	0.01	19.33	1910	0.173	0.184
31.07	0.01	19.35	1900	0.172	0.184
31.06	0.01	19.37	1892	0.172	0.184
31.05	0.01	19.39	1882	0.171	0.185
31.04	0.01	19.41	1876	0.170	0.185
31.03	0.01	19.43	1874	0.170	0.185
31.02	0.01	19.45	1852	0.168	0.185
31.01	0.01	19.47	1844	0.167	0.185
31	0.01	19.49	1836	0.167	0.186
30.99	0.01	19.51	1834	0.166	0.186
30.98	0.01	19.53	1822	0.165	0.186
30.97	0.01	19.55	1814	0.165	0.186
30.96	0.01	19.57	1804	0.164	0.186
30.95	0.01	19.59	1794	0.163	0.187
30.94	0.01	19.61	1774	0.161	0.187
30.93	0.01	19.63	1764	0.160	0.187
30.92	0.01	19.65	1752	0.159	0.187
30.91	0.01	19.67	1742	0.158	0.187
30.9	0.01	19.69	1722	0.156	0.188
30.89	0.01	19.71	1714	0.155	0.188



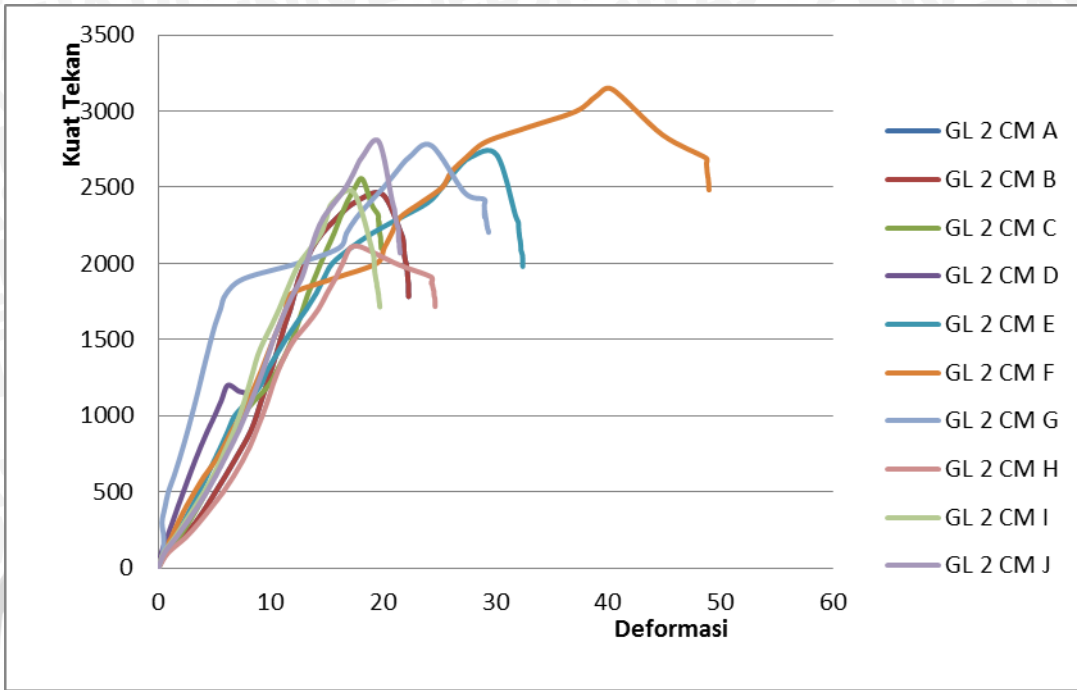
Kode SNI 2 CM G J

Berat 1705.8
 Panjang 110 mm
 Lebar 105 mm
 Tinggi 100 mm

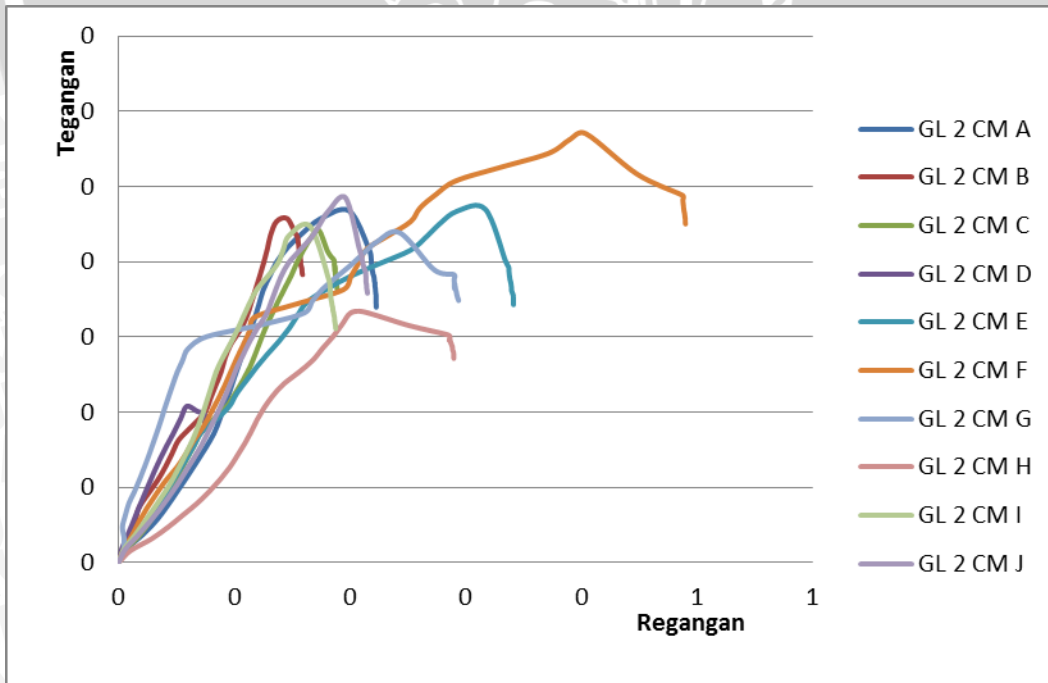
Pembacaan LVDT		Deformasi	P	Tegangan	Regangan
Awal	Akhir	mm	Kg		
41.95	0	0	0	0	0
41.4	0.55	0.55	100	0.009	0.006
40.91	0.49	1.59	200	0.017	0.016
40.43	0.48	2.56	300	0.026	0.026
39.99	0.44	3.48	400	0.035	0.035
39.6	0.39	4.31	500	0.043	0.043
39.22	0.38	5.08	600	0.052	0.051
38.9	0.32	5.78	700	0.061	0.058
38.52	0.38	6.48	800	0.069	0.065
38.23	0.29	7.15	900	0.078	0.072
37.94	0.29	7.73	1000	0.087	0.077
37.68	0.26	8.28	1100	0.095	0.083
37.4	0.28	8.82	1200	0.104	0.088
37.18	0.22	9.32	1300	0.113	0.093
36.93	0.25	9.79	1400	0.121	0.098
36.74	0.19	10.23	1500	0.130	0.102
36.37	0.37	10.79	1600	0.139	0.108
36.19	0.18	11.34	1700	0.147	0.113
35.72	0.47	11.99	1800	0.156	0.120
35.45	0.27	12.73	1900	0.165	0.127
35.27	0.18	13.18	2000	0.173	0.132
35.03	0.24	13.6	2100	0.182	0.136
34.82	0.21	14.05	2200	0.190	0.141
34.4	0.42	14.68	2300	0.199	0.147
33.82	0.58	15.68	2400	0.208	0.157
33.39	0.43	16.69	2500	0.216	0.167
33.1	0.29	17.41	2600	0.225	0.174
32.66	0.44	18.14	2700	0.234	0.181

31.62	1.04	19.62	2800	0.242	0.196
31.45	0.17	20.83	2402	0.208	0.208
31.44	0.01	21.01	2356	0.204	0.210
31.43	0.01	21.03	2344	0.203	0.210
31.42	0.01	21.05	2326	0.201	0.211
31.41	0.01	21.07	2318	0.201	0.211
31.4	0.01	21.09	2308	0.200	0.211
31.39	0.01	21.11	2300	0.199	0.211
31.38	0.01	21.13	2290	0.198	0.211
31.37	0.01	21.15	2284	0.198	0.212
31.36	0.01	21.17	2276	0.197	0.212
31.35	0.01	21.19	2270	0.197	0.212
31.34	0.01	21.21	2264	0.196	0.212
31.33	0.01	21.23	2262	0.196	0.212
31.32	0.01	21.25	2256	0.195	0.213
31.31	0.01	21.27	2250	0.195	0.213
31.3	0.01	21.29	2244	0.194	0.213
31.29	0.01	21.31	2242	0.194	0.213
31.28	0.01	21.33	2236	0.194	0.213
31.27	0.01	21.35	2232	0.193	0.214
31.26	0.01	21.37	2214	0.192	0.214
31.25	0.01	21.39	2148	0.186	0.214
31.24	0.01	21.41	2142	0.185	0.214
31.23	0.01	21.43	2136	0.185	0.214
31.22	0.01	21.45	2104	0.182	0.215
31.21	0.01	21.47	2096	0.181	0.215
31.2	0.01	21.49	2084	0.180	0.215
31.19	0.01	21.51	2068	0.179	0.215





Gambar L6.1 Hubungan kuat tekan dan deformasi benda uji SNI 2 cm Gondanglegi



Gambar L6.2 Hubungan tegangan dan regangan benda uji SNI 2 cm Gondanglegi

SNI 2 CM T

Kode

A

Berat 1903.4

Panjang 95 mm

Lebar 100 mm

Tinggi 95 mm

Pembacaan LVDT		Deformasi mm	P Kg	Tegangan	Regangan
Awal	Akhir				
54.39	0	0	0	0	0
54.2	0.19	0.19	100	0.011	0.002
54	0.2	0.58	200	0.021	0.006
53.83	0.17	0.95	300	0.032	0.010
53.65	0.18	1.3	400	0.042	0.014
53.46	0.19	1.67	500	0.053	0.018
53.35	0.11	1.97	600	0.063	0.021
53.22	0.13	2.21	700	0.074	0.023
53.1	0.12	2.46	800	0.084	0.026
52.97	0.13	2.71	900	0.095	0.029
52.86	0.11	2.95	1000	0.105	0.031
52.76	0.1	3.16	1100	0.116	0.033
52.66	0.1	3.36	1200	0.126	0.035
52.6	0.06	3.52	1300	0.137	0.037
51.81	0.79	4.37	1400	0.147	0.046
51.72	0.09	5.25	1500	0.158	0.055
51.62	0.1	5.44	1600	0.168	0.057
51.52	0.1	5.64	1700	0.179	0.059
51.03	0.49	6.23	1800	0.189	0.066
50.94	0.09	6.81	1900	0.200	0.072
50.79	0.15	7.05	2000	0.211	0.074
50.6	0.19	7.39	2100	0.221	0.078
50.43	0.17	7.75	2200	0.232	0.082
50.27	0.16	8.08	2300	0.242	0.085
50.14	0.13	8.37	2400	0.253	0.088
50.01	0.13	8.63	2500	0.263	0.091
49.88	0.13	8.89	2600	0.274	0.094

49.75	0.13	9.15	2700	0.284	0.096
49.59	0.16	9.44	2800	0.295	0.099
49.25	0.34	9.94	2900	0.305	0.105
48.94	0.31	10.59	3000	0.316	0.111
48.37	0.57	11.47	3100	0.326	0.121
46.22	2.15	14.19	3200	0.337	0.149
45.08	1.14	17.48	3216	0.339	0.184
40.97	4.11	22.73	2568	0.270	0.239
40.96	0.01	26.85	2550	0.268	0.283
40.95	2.71	29.57	2538	0.267	0.311
40.94	0.01	32.29	2524	0.266	0.340
40.93	0.01	32.31	2508	0.264	0.340
40.92	0.01	32.33	2494	0.263	0.340
40.91	0.01	32.35	2484	0.261	0.341
40.9	0.01	32.37	2476	0.261	0.341
40.89	0.01	32.39	2436	0.256	0.341
40.88	0.01	32.41	2434	0.256	0.341
40.87	0.01	32.43	2428	0.256	0.341
40.86	0.01	32.45	2424	0.255	0.342
40.85	0.01	32.47	2422	0.255	0.342
40.84	0.01	32.49	2418	0.255	0.342
40.83	0.01	32.51	2416	0.254	0.342
40.82	0.01	32.53	2412	0.254	0.342
40.81	0.01	32.55	2410	0.254	0.343
40.8	0.01	32.57	2408	0.253	0.343
40.79	0.01	32.59	2404	0.253	0.343
40.78	0.01	32.61	2402	0.253	0.343
40.77	0.01	32.63	2354	0.248	0.343
40.76	0.01	32.65	2352	0.248	0.344
40.75	0.01	32.67	2344	0.247	0.344
40.74	0.01	32.69	2342	0.247	0.344
40.73	0.01	32.71	2340	0.246	0.344



SNI 2 CM T

Kode

B

Berat 2066

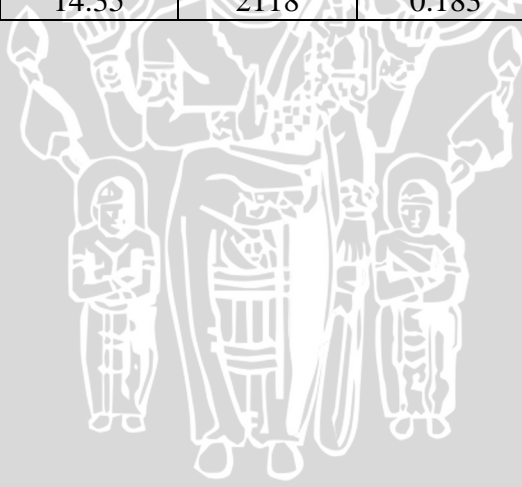
Panjang 110 mm

Lebar 105 mm

Tinggi 95 mm

Pembacaan LVDT		Deformasi mm	P Kg	Tegangan	Regangan
Awal	Akhir				
51.78	0	0	0	0	0
51.56	0.22	0.22	100	0.009	0.002
51.4	0.16	0.6	200	0.017	0.006
51.26	0.14	0.9	300	0.026	0.009
51.13	0.13	1.17	400	0.035	0.012
51.01	0.12	1.42	500	0.043	0.015
50.9	0.11	1.65	600	0.052	0.017
50.77	0.13	1.89	700	0.061	0.020
50.67	0.1	2.12	800	0.069	0.022
50.59	0.08	2.3	900	0.078	0.024
50.53	0.82	3.2	1000	0.087	0.034
50.44	0.09	4.11	1100	0.095	0.043
50.38	0.06	4.26	1200	0.104	0.045
50.14	0.24	4.56	1300	0.113	0.048
50	0.14	4.94	1400	0.121	0.052
49.88	0.12	5.2	1500	0.130	0.055
49.79	0.09	5.41	1600	0.139	0.057
49.67	0.12	5.62	1700	0.147	0.059
49.55	0.12	5.86	1800	0.156	0.062
49.42	0.13	6.11	1900	0.165	0.064
49.3	0.12	6.36	2000	0.173	0.067
49.17	0.13	6.61	2100	0.182	0.070
49.06	0.11	6.85	2200	0.190	0.072
48.96	0.1	7.06	2300	0.199	0.074
48.88	0.08	7.24	2400	0.208	0.076
48.8	0.08	7.4	2500	0.216	0.078
48.65	0.15	7.63	2600	0.225	0.080

48.42	0.23	8.01	2700	0.234	0.084
48.3	0.12	8.36	2800	0.242	0.088
47.62	0.68	9.16	2902	0.251	0.096
45.52	2.1	11.94	2390	0.207	0.126
45.5	0.02	14.06	2372	0.205	0.148
45.49	0.01	14.09	2354	0.204	0.148
45.48	0.01	14.11	2344	0.203	0.149
45.47	0.01	14.13	2332	0.202	0.149
45.46	0.01	14.15	2286	0.198	0.149
45.45	0.01	14.17	2274	0.197	0.149
45.44	0.01	14.19	2266	0.196	0.149
45.43	0.01	14.21	2256	0.195	0.150
45.42	0.01	14.23	2236	0.194	0.150
45.41	0.01	14.25	2222	0.192	0.150
45.4	0.01	14.27	2206	0.191	0.150
45.39	0.01	14.29	2186	0.189	0.150
45.38	0.01	14.31	2154	0.186	0.151
45.37	0.01	14.33	2140	0.185	0.151
45.36	0.01	14.35	2118	0.183	0.151

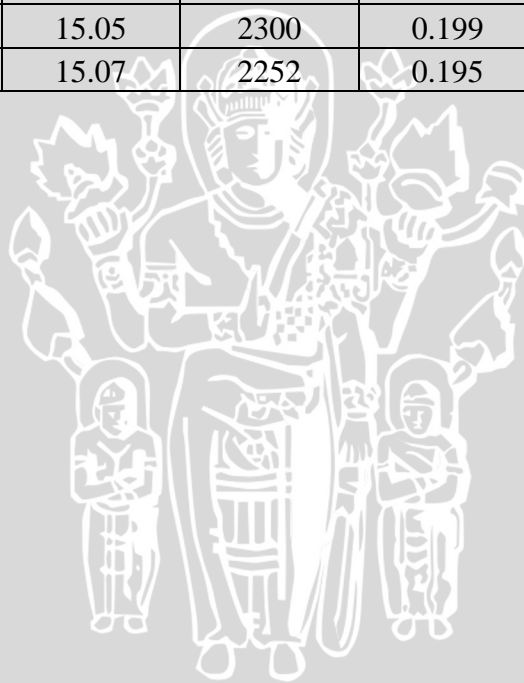


Kode SNI 2 CM T
C

Berat 1943.8
Panjang 110 mm
Lebar 105 mm
Tinggi 95 mm

Pembacaan LVDT		Deformasi mm	P Kg	Tegangan	Regangan
Awal	Akhir				
36.59	0	0	0	0	0
36.12	0.47	0.47	100	0.009	0.005
35.75	0.37	1.31	200	0.017	0.014
35.46	0.29	1.97	300	0.026	0.021
35.15	0.31	2.57	400	0.035	0.027
34.87	0.28	3.16	500	0.043	0.033
34.65	0.22	3.66	600	0.052	0.039
34.41	0.24	4.12	700	0.061	0.043
34.16	0.25	4.61	800	0.069	0.049
34	0.16	5.02	900	0.078	0.053
33.78	0.22	5.4	1000	0.087	0.057
33.59	0.19	5.81	1100	0.095	0.061
33.57	0.02	6.02	1200	0.104	0.063
33.45	0.12	6.16	1300	0.113	0.065
33.31	0.14	6.42	1400	0.121	0.068
33.18	0.13	6.69	1500	0.130	0.070
32.97	0.21	7.03	1600	0.139	0.074
32.75	0.22	7.46	1700	0.147	0.079
32.4	0.35	8.03	1800	0.156	0.085
32.18	0.22	8.6	1900	0.165	0.091
31.97	0.21	9.03	2000	0.173	0.095
31.75	0.22	9.46	2100	0.182	0.100
31.55	0.2	9.88	2200	0.190	0.104
31.35	0.2	10.28	2300	0.199	0.108
31.05	0.3	10.78	2400	0.208	0.113
30.8	0.25	11.33	2500	0.216	0.119
30.46	0.34	11.92	2600	0.225	0.125

30.24	0.22	12.48	2700	0.234	0.131
29.72	0.52	13.22	2782	0.241	0.139
29.18	0.54	14.28	2576	0.223	0.150
29.17	0.01	14.83	2512	0.217	0.156
29.16	0.01	14.85	2466	0.214	0.156
29.15	0.01	14.87	2458	0.213	0.157
29.14	0.01	14.89	2408	0.208	0.157
29.13	0.01	14.91	2396	0.207	0.157
29.12	0.01	14.93	2384	0.206	0.157
29.11	0.01	14.95	2372	0.205	0.157
29.1	0.01	14.97	2360	0.204	0.158
29.09	0.01	14.99	2352	0.204	0.158
29.08	0.01	15.01	2342	0.203	0.158
29.07	0.01	15.03	2334	0.202	0.158
29.06	0.01	15.05	2300	0.199	0.158
29.05	0.01	15.07	2252	0.195	0.159



SNI 2 CM T

Kode

D

Berat 1584

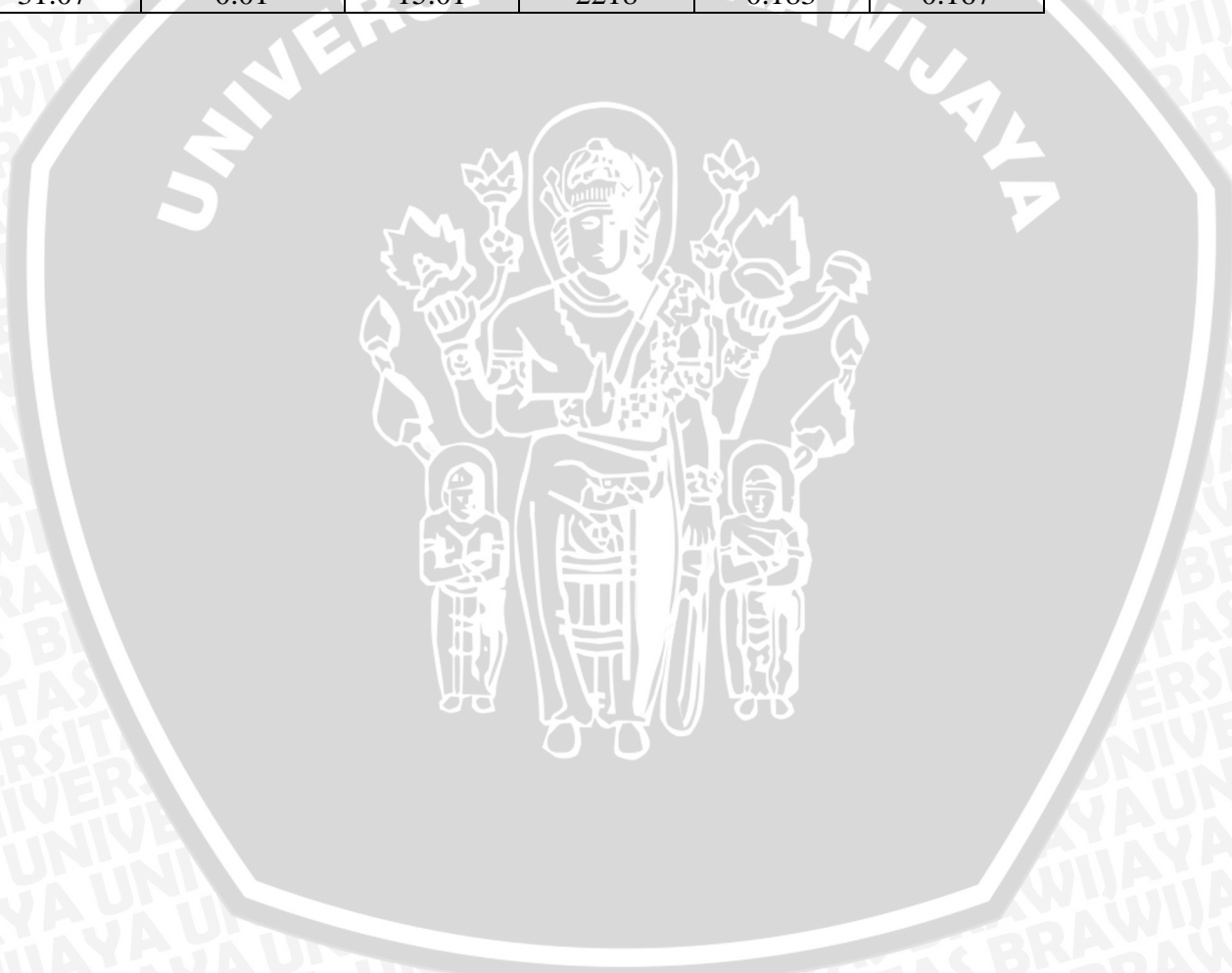
Panjang 110 mm

Lebar 110 mm

Tinggi 90 mm

Pembacaan LVDT		Deformasi	P	Tegangan	Regangan
Awal	Akhir	mm	Kg		
38.58	0	0	0	0	0
38.01	0.57	0.57	100	0.008	0.006
37.9	0.11	1.25	200	0.017	0.014
37.47	0.43	1.79	300	0.025	0.020
37.16	0.31	2.53	400	0.033	0.028
36.87	0.29	3.13	500	0.041	0.035
36.59	0.28	3.7	600	0.050	0.041
36.3	0.29	4.27	700	0.058	0.047
36.04	0.26	4.82	800	0.066	0.054
35.78	0.26	5.34	900	0.074	0.059
35.34	0.44	6.04	1000	0.083	0.067
35.21	0.13	6.61	1100	0.091	0.073
34.94	0.27	7.01	1200	0.099	0.078
34.69	0.25	7.53	1300	0.107	0.084
34.47	0.22	8	1400	0.116	0.089
34.29	0.18	8.4	1500	0.124	0.093
34.13	0.16	8.74	1600	0.132	0.097
33.93	0.2	9.1	1700	0.140	0.101
33.75	0.18	9.48	1800	0.149	0.105
33.55	0.2	9.86	1900	0.157	0.110
33.31	0.24	10.3	2000	0.165	0.114
33.06	0.25	10.79	2100	0.174	0.120
32.79	0.27	11.31	2200	0.182	0.126
32.51	0.28	11.86	2300	0.190	0.132
32.08	0.43	12.57	2400	0.198	0.140
31.58	0.5	13.5	2500	0.207	0.150
31.31	0.27	14.27	2520	0.208	0.159

31.18	0.13	14.67	2430	0.201	0.163
31.17	0.01	14.81	2422	0.200	0.165
31.16	0.01	14.83	2410	0.199	0.165
31.15	0.01	14.85	2378	0.197	0.165
31.14	0.01	14.87	2358	0.195	0.165
31.13	0.01	14.89	2316	0.191	0.165
31.12	0.01	14.91	2304	0.190	0.166
31.11	0.01	14.93	2286	0.189	0.166
31.1	0.01	14.95	2266	0.187	0.166
31.09	0.01	14.97	2252	0.186	0.166
31.08	0.01	14.99	2238	0.185	0.167
31.07	0.01	15.01	2218	0.183	0.167



SNI 2 CM T

Kode

E

Berat 1957

Panjang 115 mm

Lebar 110 mm

Tinggi 95 mm

Pembacaan LVDT		Deformasi	P	Tegangan	Regangan
Awal	Akhir	mm	KG		
49.8	0	0	0	0	0
49.65	0.15	0.15	100	0.008	0.002
49.41	0.24	0.54	200	0.016	0.006
49.18	0.23	1.01	300	0.024	0.011
48.98	0.2	1.44	400	0.032	0.015
48.8	0.18	1.82	500	0.040	0.019
48.57	0.23	2.23	600	0.047	0.023
48.39	0.18	2.64	700	0.055	0.028
48.22	0.17	2.99	800	0.063	0.031
47.86	0.36	3.52	900	0.071	0.037
47.6	0.26	4.14	1000	0.079	0.044
47.35	0.25	4.65	1100	0.087	0.049
47.17	0.18	5.08	1200	0.095	0.053
46.92	0.25	5.51	1300	0.103	0.058
46.74	0.18	5.94	1400	0.111	0.063
46.56	0.18	6.3	1500	0.119	0.066
46.26	0.3	6.78	1600	0.126	0.071
46	0.26	7.34	1700	0.134	0.077
45.8	0.2	7.8	1800	0.142	0.082
45.61	0.19	8.19	1900	0.150	0.086
45.36	0.25	8.63	2000	0.158	0.091
45.06	0.3	9.18	2100	0.166	0.097
44.77	0.29	9.77	2200	0.174	0.103
44.47	0.3	10.36	2300	0.182	0.109
43.88	0.59	11.25	2386	0.189	0.118
41.76	2.12	13.96	2028	0.160	0.147
41.75	0.01	16.09	1996	0.158	0.169

41.74	0.01	16.11	1986	0.157	0.170
41.73	0.01	16.13	1966	0.155	0.170
41.72	0.01	16.15	1948	0.154	0.170
41.71	0.01	16.17	1944	0.154	0.170
41.7	0.01	16.19	1936	0.153	0.170
41.69	0.01	16.21	1924	0.152	0.171
41.68	0.01	16.23	1914	0.151	0.171
41.67	0.01	16.25	1910	0.151	0.171
41.66	0.01	16.27	1904	0.151	0.171
41.65	0.01	16.29	1894	0.150	0.171
41.64	0.01	16.31	1888	0.149	0.172
41.63	0.01	16.33	1886	0.149	0.172
41.62	0.01	16.35	1882	0.149	0.172
41.61	0.01	16.37	1876	0.148	0.172
41.6	0.01	16.39	1872	0.148	0.173
41.59	0.01	16.41	1868	0.148	0.173
41.58	0.01	16.43	1866	0.148	0.173
41.57	0.01	16.45	1860	0.147	0.173
41.56	0.01	16.47	1856	0.147	0.173
41.55	0.01	16.49	1846	0.146	0.174
41.54	0.01	16.51	1844	0.146	0.174
41.53	0.01	16.53	1842	0.146	0.174
41.52	0.01	16.55	1840	0.145	0.174
41.51	0.01	16.57	1836	0.145	0.174
41.5	0.01	16.59	1832	0.145	0.175



SNI 2 CM T

Kode

F

Berat 1970

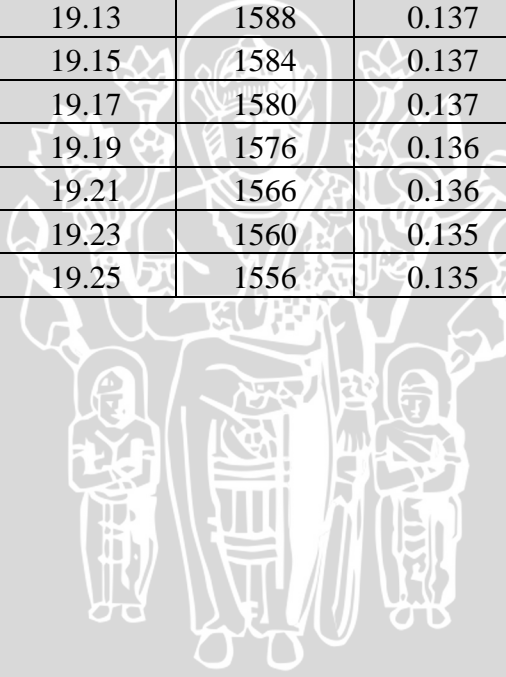
Panjang 110 mm

Lebar 105 mm

Tinggi 90 mm

Pembacaan LVDT		Deformasi	P	Tegangan	Regangan
Awal	Akhir	mm	Kg		
43.99	0	0	0	0	0
42.26	1.73	1.73	100	0.009	0.019
41.56	0.7	4.16	200	0.017	0.046
41.04	0.52	5.38	300	0.026	0.060
40.6	0.44	6.34	400	0.035	0.070
40.2	0.4	7.18	500	0.043	0.080
39.85	0.35	7.93	600	0.052	0.088
39.44	0.41	8.69	700	0.061	0.097
39.12	0.32	9.42	800	0.069	0.105
38.83	0.29	10.03	900	0.078	0.111
38.52	0.31	10.63	1000	0.087	0.118
38.1	0.42	11.36	1100	0.095	0.126
37.71	0.39	12.17	1200	0.104	0.135
37.42	0.29	12.85	1300	0.113	0.143
37.13	0.29	13.43	1400	0.121	0.149
36.83	0.3	14.02	1500	0.130	0.156
36.5	0.33	14.65	1600	0.139	0.163
36.2	0.3	15.28	1700	0.147	0.170
35.72	0.48	16.06	1800	0.156	0.178
34.99	0.73	17.27	1854	0.161	0.192
34.63	0.36	18.36	1782	0.154	0.204
34.62	0.01	18.73	1758	0.152	0.208
34.61	0.01	18.75	1736	0.150	0.208
34.6	0.01	18.77	1724	0.149	0.209
34.59	0.01	18.79	1712	0.148	0.209
34.58	0.01	18.81	1702	0.147	0.209
34.57	0.01	18.83	1692	0.146	0.209

34.56	0.01	18.85	1684	0.146	0.209
34.55	0.01	18.87	1674	0.145	0.210
34.54	0.01	18.89	1666	0.144	0.210
34.53	0.01	18.91	1654	0.143	0.210
34.52	0.01	18.93	1646	0.143	0.210
34.51	0.01	18.95	1634	0.141	0.211
34.5	0.01	18.97	1630	0.141	0.211
34.49	0.01	18.99	1626	0.141	0.211
34.48	0.01	19.01	1622	0.140	0.211
34.47	0.01	19.03	1616	0.140	0.211
34.46	0.01	19.05	1608	0.139	0.212
34.45	0.01	19.07	1604	0.139	0.212
34.44	0.01	19.09	1598	0.138	0.212
34.43	0.01	19.11	1592	0.138	0.212
34.42	0.01	19.13	1588	0.137	0.213
34.41	0.01	19.15	1584	0.137	0.213
34.4	0.01	19.17	1580	0.137	0.213
34.39	0.01	19.19	1576	0.136	0.213
34.38	0.01	19.21	1566	0.136	0.213
34.37	0.01	19.23	1560	0.135	0.214
34.36	0.01	19.25	1556	0.135	0.214



SNI 2 CM T

Kode

G

Berat 1903.6

Panjang 115 mm

Lebar 105 mm

Tinggi 95 mm

Pembacaan LVDT		Deformasi mm	P KG	Tegangan	Regangan
Awal	Akhir				
43.31	0	0	0	0	0
42.62	0.69	0.69	100	0.008	0.007
42.08	0.54	1.92	200	0.017	0.020
41.59	0.49	2.95	300	0.025	0.031
41.2	0.39	3.83	400	0.033	0.040
40.78	0.42	4.64	500	0.041	0.049
40.44	0.34	5.4	600	0.050	0.057
40.15	0.29	6.03	700	0.058	0.063
39.87	0.28	6.6	800	0.066	0.069
39.57	0.3	7.18	900	0.075	0.076
39.34	0.23	7.71	1000	0.083	0.081
39.06	0.28	8.22	1100	0.091	0.087
38.79	0.27	8.77	1200	0.099	0.092
38.36	0.43	9.47	1300	0.108	0.100
38.05	0.31	10.21	1400	0.116	0.107
37.72	0.33	10.85	1500	0.124	0.114
37.35	0.37	11.55	1600	0.133	0.122
36.93	0.42	12.34	1700	0.141	0.130
36.55	0.38	13.14	1800	0.149	0.138
36.2	0.35	13.87	1900	0.157	0.146
35.81	0.39	14.61	2000	0.166	0.154
35.28	0.53	15.53	2100	0.174	0.163
34.54	0.74	16.8	2200	0.182	0.177
34.17	0.37	17.91	2300	0.190	0.189
33.67	0.5	18.78	2400	0.199	0.198
33.13	0.54	19.82	2500	0.207	0.209
32.72	0.41	20.77	2600	0.215	0.219

31.75	0.97	22.15	2700	0.224	0.233
31.23	0.52	23.64	2800	0.232	0.249
31	0.23	24.39	2900	0.240	0.257
29.4	1.6	26.22	2980	0.247	0.276
29.12	0.28	28.1	2654	0.220	0.296
29.11	0.01	28.39	2574	0.213	0.299
29.1	0.01	28.41	2532	0.210	0.299
29.09	0.01	28.43	2502	0.207	0.299
29.08	0.01	28.45	2480	0.205	0.299
29.07	0.01	28.47	2472	0.205	0.300
29.06	0.01	28.49	2460	0.204	0.300
29.05	0.01	28.51	2444	0.202	0.300
29.04	0.01	28.53	2426	0.201	0.300
29.03	0.01	28.55	2418	0.200	0.301
29.02	0.01	28.57	2406	0.199	0.301
29.01	0.01	28.59	2394	0.198	0.301
29	0.01	28.61	2384	0.197	0.301
28.99	0.01	28.63	2374	0.197	0.301
28.98	0.01	28.65	2366	0.196	0.302
28.97	0.01	28.67	2356	0.195	0.302
28.96	0.01	28.69	2346	0.194	0.302
28.95	0.01	28.71	2340	0.194	0.302
28.94	0.01	28.73	2330	0.193	0.302
28.93	0.01	28.75	2324	0.192	0.303

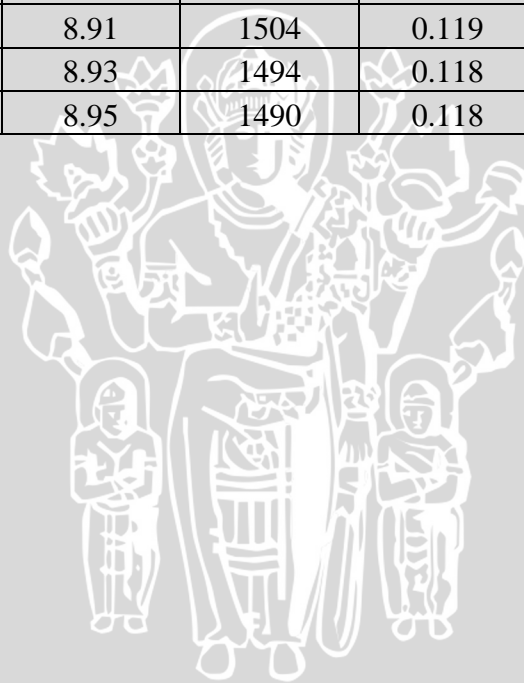


Kode SNI 2 CM T
H

Berat 1900.5
Panjang 115 mm
Lebar 110 mm
Tinggi 90 mm

Pembacaan LVDT		Deformasi mm	P KG	Tegangan	Regangan
Awal	Akhir				
38.23	0	0	0	0	0
38.05	0.18	0.18	100	0.008	0.002
37.86	0.19	0.55	200	0.016	0.006
37.45	0.41	1.15	300	0.024	0.013
37.21	0.24	1.8	400	0.032	0.020
36.97	0.24	2.28	500	0.040	0.025
36.76	0.21	2.73	600	0.047	0.030
36.42	0.34	3.28	700	0.055	0.036
36.28	0.14	3.76	800	0.063	0.042
36.22	0.06	3.96	900	0.071	0.044
36.18	0.04	4.06	1000	0.079	0.045
36.02	0.16	4.26	1100	0.087	0.047
35.98	0.04	4.46	1200	0.095	0.050
35.75	0.23	4.73	1300	0.103	0.053
35.28	0.47	5.43	1400	0.111	0.060
35.12	0.16	6.06	1500	0.119	0.067
34.92	0.2	6.42	1600	0.126	0.071
34.87	0.05	6.67	1700	0.134	0.074
34.34	0.53	7.25	1800	0.142	0.081
34.2	0.14	7.92	1826	0.144	0.088
33.98	0.22	8.28	1801	0.142	0.092
33.97	0.01	8.51	1798	0.142	0.095
33.96	0.01	8.53	1762	0.139	0.095
33.95	0.01	8.55	1736	0.137	0.095
33.94	0.01	8.57	1712	0.135	0.095
33.93	0.01	8.59	1688	0.133	0.095
33.92	0.01	8.61	1664	0.132	0.096

33.91	0.01	8.63	1662	0.131	0.096
33.9	0.01	8.65	1660	0.131	0.096
33.89	0.01	8.67	1592	0.126	0.096
33.88	0.01	8.69	1582	0.125	0.097
33.87	0.01	8.71	1572	0.124	0.097
33.86	0.01	8.73	1564	0.124	0.097
33.85	0.01	8.75	1560	0.123	0.097
33.84	0.01	8.77	1554	0.123	0.097
33.83	0.01	8.79	1548	0.122	0.098
33.82	0.01	8.81	1538	0.122	0.098
33.81	0.01	8.83	1528	0.121	0.098
33.8	0.01	8.85	1526	0.121	0.098
33.79	0.01	8.87	1518	0.120	0.099
33.78	0.01	8.89	1510	0.119	0.099
33.77	0.01	8.91	1504	0.119	0.099
33.76	0.01	8.93	1494	0.118	0.099
33.75	0.01	8.95	1490	0.118	0.099



SNI 2 CM T

Kode

I

Berat

1908.5

Panjang

110 mm

Lebar

105 mm

Tinggi

90 mm

Pembacaan LVDT		Deformasi mm	P KG	Tegangan	Regangan
Awal	Akhir				
37.98	0	0	0	0	0
37.78	0.2	0.2	100	0.009	0.002
37.36	0.42	0.82	200	0.017	0.009
37.16	0.2	1.44	300	0.026	0.016
36.91	0.25	1.89	400	0.035	0.021
36.77	0.14	2.28	500	0.043	0.025
36.48	0.29	2.71	600	0.052	0.030
36.26	0.22	3.22	700	0.061	0.036
35.92	0.34	3.78	800	0.069	0.042
35.66	0.26	4.38	900	0.078	0.049
35.45	0.21	4.85	1000	0.087	0.054
35.09	0.36	5.42	1100	0.095	0.060
34.99	0.1	5.88	1200	0.104	0.065
34.85	0.14	6.12	1300	0.113	0.068
34.54	0.31	6.57	1400	0.121	0.073
34.26	0.28	7.16	1500	0.130	0.080
34.07	0.19	7.63	1600	0.139	0.085
33.94	0.13	7.95	1700	0.147	0.088
33.66	0.28	8.36	1800	0.156	0.093
33.58	0.08	8.72	1900	0.165	0.097
33.37	0.21	9.01	2000	0.173	0.100
33.18	0.19	9.41	2100	0.182	0.105
33.08	0.1	9.7	2200	0.190	0.108
32.58	0.5	10.3	2248	0.195	0.114
31.88	0.7	11.5	2168	0.188	0.128
31.87	0.01	12.21	2148	0.186	0.136
31.86	0.01	12.23	2136	0.185	0.136

31.85	0.01	12.25	2080	0.180	0.136
31.84	0.01	12.27	2072	0.179	0.136
31.83	0.01	12.29	2068	0.179	0.137
31.82	0.01	12.31	2046	0.177	0.137
31.81	0.01	12.33	2038	0.176	0.137
31.8	0.01	12.35	2014	0.174	0.137
31.79	0.01	12.37	2000	0.173	0.137
31.78	0.01	12.39	1984	0.172	0.138
31.77	0.01	12.41	1960	0.170	0.138
31.76	0.01	12.43	1948	0.169	0.138
31.75	0.01	12.45	1934	0.167	0.138
31.74	0.01	12.47	1912	0.166	0.139
31.73	0.01	12.49	1902	0.165	0.139
31.72	0.01	12.51	1890	0.164	0.139
31.71	0.01	12.53	1874	0.162	0.139
31.7	0.01	12.55	1864	0.161	0.139
31.69	0.01	12.57	1854	0.161	0.140
31.68	0.01	12.59	1844	0.160	0.140
31.67	0.01	12.61	1838	0.159	0.140
31.66	0.01	12.63	1832	0.159	0.140
31.65	0.01	12.65	1802	0.156	0.141



SNI 2 CM T

Kode

J

Berat 1679

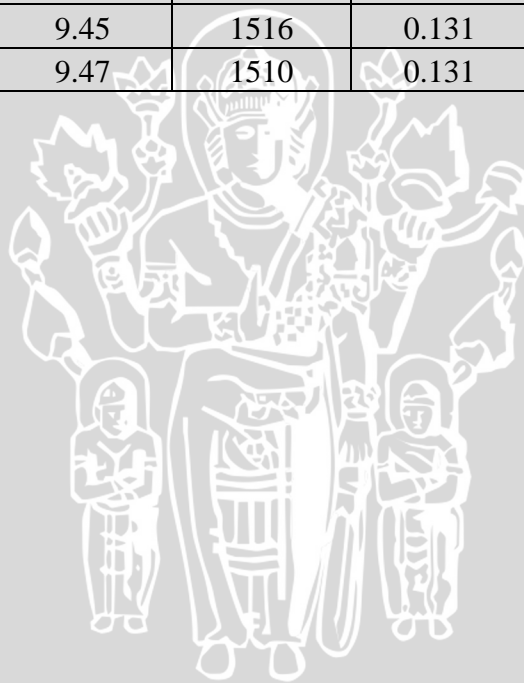
Panjang 110 mm

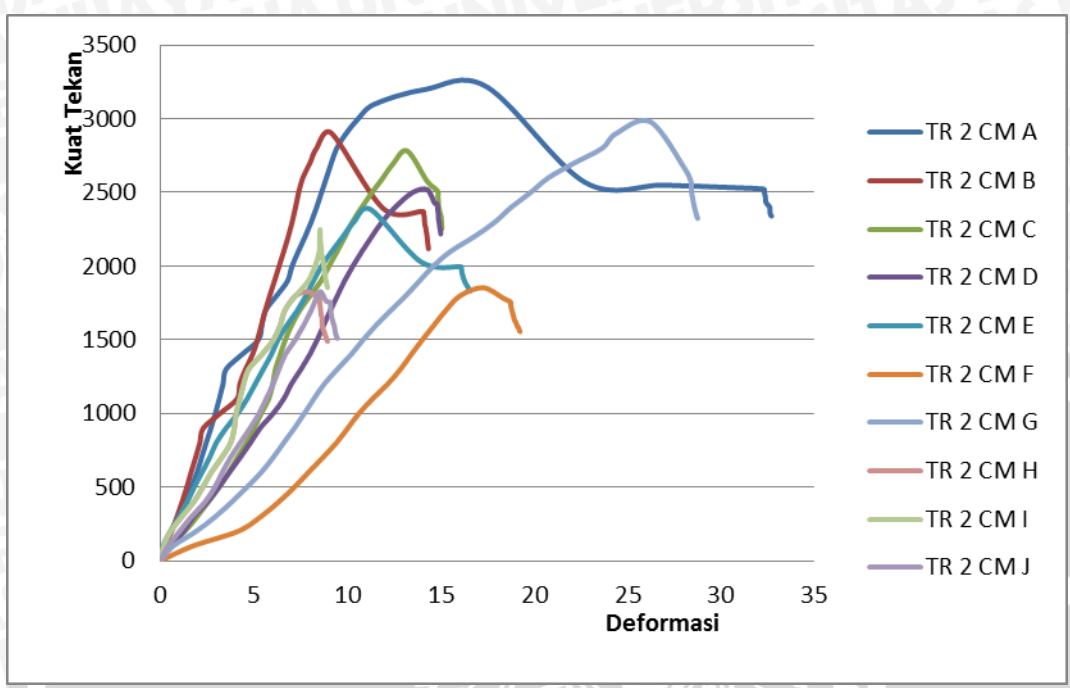
Lebar 105 mm

Tinggi 90 mm

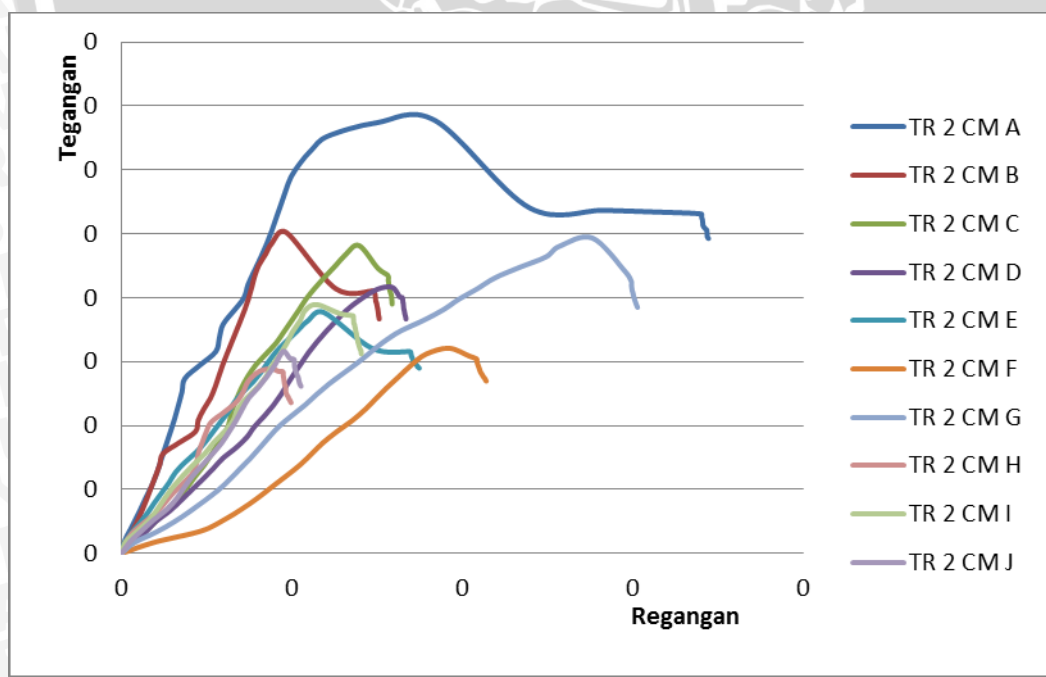
Pembacaan LVDT		Deformasi	P	Tegangan	Regangan
Awal	Akhir	mm	KG		
36.5	0	0	0	0	0
36.08	0.42	0.42	100	0.009	0.005
35.89	0.19	1.03	200	0.017	0.011
35.44	0.45	1.67	300	0.026	0.019
35.16	0.28	2.4	400	0.035	0.027
34.92	0.24	2.92	500	0.043	0.032
34.76	0.16	3.32	600	0.052	0.037
34.49	0.27	3.75	700	0.061	0.042
34.24	0.25	4.27	800	0.069	0.047
33.96	0.28	4.8	900	0.078	0.053
33.75	0.21	5.29	1000	0.087	0.059
33.58	0.17	5.67	1100	0.095	0.063
33.38	0.2	6.04	1200	0.104	0.067
33.27	0.11	6.35	1300	0.113	0.071
33.04	0.23	6.69	1400	0.121	0.074
32.74	0.3	7.22	1500	0.130	0.080
32.58	0.16	7.68	1600	0.139	0.085
32.34	0.24	8.08	1700	0.147	0.090
32.26	0.08	8.4	1800	0.156	0.093
32.15	0.11	8.59	1826	0.158	0.095
31.98	0.17	8.87	1764	0.153	0.099
31.97	0.01	9.05	1758	0.152	0.101
31.96	0.01	9.07	1754	0.152	0.101
31.95	0.01	9.09	1752	0.152	0.101
31.94	0.01	9.11	1750	0.152	0.101
31.93	0.01	9.13	1684	0.146	0.101
31.92	0.01	9.15	1674	0.145	0.102

31.91	0.01	9.17	1654	0.143	0.102
31.9	0.01	9.19	1644	0.142	0.102
31.89	0.01	9.21	1632	0.141	0.102
31.88	0.01	9.23	1628	0.141	0.103
31.87	0.01	9.25	1618	0.140	0.103
31.86	0.01	9.27	1608	0.139	0.103
31.85	0.01	9.29	1600	0.139	0.103
31.84	0.01	9.31	1594	0.138	0.103
31.83	0.01	9.33	1582	0.137	0.104
31.82	0.01	9.35	1564	0.135	0.104
31.81	0.01	9.37	1550	0.134	0.104
31.8	0.01	9.39	1538	0.133	0.104
31.79	0.01	9.41	1530	0.132	0.105
31.78	0.01	9.43	1522	0.132	0.105
31.77	0.01	9.45	1516	0.131	0.105
31.76	0.01	9.47	1510	0.131	0.105





Gambar L6.3 Hubungan kuat tekan dan deformasi benda uji SNI 2 cm Turen



Gambar L6.4 Hubungan tegangan dan regangan benda uji SNI 2 cm Turen