

A. Analisis tata ruang skala bangunan

1. Jenis, fungsi dan tata letak ruang

Dari deskripsi per-kasus bangunan sebelumnya, diketahui bahwa setiap rumah memiliki fungsi ruang bangunan utama yang berbeda-beda. Aktivitas penghuni turut mempengaruhi perubahannya. Berikut merupakan tabel jenis & fungsi ruang skala bangunan setiap rumah: (Tabel 4.24).

Tabel 4.24 Jenis, Fungsi dan Tata Letak Ruang Pada Skala Bangunan

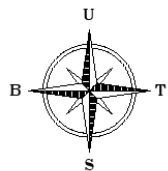
No.	Layout/ Siteplan	Fungsi Awal	Perubahan Fungsi
K1	<p>Tahun 2014 (tidak mengalami perubahan sejak tahun 1880-an).</p>	<p>Kelompok fungsi 'Bale' ■</p> <p>1: <i>Bale</i> berfungsi sebagai tempat penerimaan tamu. Fungsinya tetap dari tahun 1880-an hingga tahun 1990-an.</p> <p>Kelompok fungsi 'Omah' ■</p> <p>2: Ruang keluarga untuk tempat berkumpul penghuni rumah. 3: <i>Senthong tengen</i> berfungsi sebagai kamar tidur. 4: <i>Senthong tengah</i> berfungsi sebagai kamar tidur. 5: <i>Senthong kiwa</i> berfungsi sebagai kamar tidur</p> <p>Kelompok fungsi 'Gandhok' ■</p> <p>6: <i>Gandhok</i> pada tahun 1880-an hingga 1990-an memiliki berbagai fungsi seperti ruang keluarga dan juga ruang makan.</p>	<p>Kelompok fungsi 'Bale' ■</p> <p>1: <i>Bale</i> tidak difungsikan lagi setelah pemiliknya meninggal pada tahun 1990-an.</p> <p>Kelompok fungsi 'Omah' ■</p> <p>Keseluruhan ruang pada gugus ini tidak digunakan lagi setelah pemiliknya meninggal pada tahun 1990-an.</p> <p>Kelompok fungsi 'Gandhok' ■</p> <p>6: <i>Gandhok</i> saat ini difungsikan sebagai tempat menyimpan kendaraan ahli waris yang tinggal di sebelah rumah K1.</p>

Lanjutan Tabel 4.24

No.	Layout/ Siteplan	Fungsi Awal	Perubahan Fungsi
K2		<p>Kelompok fungsi 'Penerimaan' ■</p> <p>1: Teras sebagai awal tempat penerimaan tamu. 2: Ruang tamu berfungsi sebagai tempat penerimaan tamu dalam rumah.</p> <p>Kelompok fungsi 'Hunian' ■</p> <p>3: Ruang keluarga untuk tempat berkumpul penghuni rumah. 4: Kamar khusus untuk menyimpan pusaka 5: Kamar tidur utama 6: Kamar tidur tambahan 7: Ruang transisi 8: Ruang tambahan yang memiliki berbagai fungsi seperti ruang tamu kedua, ruang keluarga dan juga ruang makan.</p> <p>Kelompok fungsi 'Servis' ■</p> <p>9: Dapur untuk tempat memasak.</p>	<p>Kelompok fungsi 'Penerimaan' ■</p> <p>1: Fungsi tetap namun teras bagian kanan mengalami perluasan. 2a: Fungsi tetap namun terjadi pengurangan area pada tahun 1970-an akibat bertambahnya jumlah penghuni.</p> <p>Kelompok fungsi 'Hunian' ■</p> <p>2b: Kamar tidur tambahan 3: Fungsi tetap. 4: Fungsi tetap. 5: Fungsi tetap. 6: Fungsi tetap. 7: Fungsi tetap. 8: Fungsi tetap.</p> <p>Kelompok fungsi 'Servis' ■</p> <p>9: Dapur untuk tempat memasak mengalami pengurangan luas. 10: Kamar mandi baru untuk kebutuhan servis penghuni yang dibangun tahun 1970-an.</p>
	<p>Tahun 1930-an (fungsi hunian-usaha)</p>	<p>Tahun 2014 (tidak mengalami perubahan sejak menjadi fungsi hunian saja pada tahun 1970-an).</p>	

Lanjutan Tabel 4.24

No.	Layout/ Siteplan	Fungsi Awal	Perubahan Fungsi
K3		<p>Kelompok fungsi 'Bale' ■</p> <ul style="list-style-type: none"> 1: Teras depan berfungsi sebagai tempat penerimaan tamu awal. 2: Bale berfungsi sebagai tempat penerimaan tamu di dalam rumah. 	<p>Kelompok fungsi 'Bale' ■</p> <ul style="list-style-type: none"> 1: Fungsi tetap. 2: Fungsi tetap.
		<p>Kelompok fungsi 'Omah' ■</p> <ul style="list-style-type: none"> 3: Ruang keluarga untuk tempat berinteraksi bagi penghuni rumah. 4: Senthong tengen berfungsi sebagai kamar tidur. 5: Senthong tengah berfungsi sebagai kamar tidur. 6: Senthong kiwa berfungsi sebagai kamar tidur. 	<p>Kelompok fungsi 'Omah' ■</p> <ul style="list-style-type: none"> 3a: Kamar tidur. 3b: Kamar tidur tambahan. 4: Fungsi tetap. 5: Beralih fungsi menjadi tempat penyimpanan barang. 6: Dibongkar menjadi akses menuju gandhok.
	<p>Tahun 1914 (fungsi hunian-usaha)</p>	<p>Kelompok fungsi 'Gandhok' ■</p> <ul style="list-style-type: none"> 7: Gandhok pada rumah ini berfungsi seperti ruang tamu dan ruang keluarga kedua. 	<p>Kelompok fungsi 'Gandhok' ■</p> <ul style="list-style-type: none"> 6: Fungsi tetap.



Tahun 2014
(tidak mengalami perubahan sejak menjadi fungsi hunian saja pada tahun 1970-an).

Lanjutan Tabel 4.24

No.	Layout/ Siteplan	Fungsi Awal	Perubahan Fungsi
K4		<p>Kelompok fungsi 'Bale' ■</p> <p>1: <i>Bale</i> berfungsi sebagai tempat penerimaan tamu di dalam rumah.</p> <p>Kelompok fungsi 'Omah' ■</p> <p>2: Ruang keluarga untuk tempat berinteraksi bagi penghuni rumah.</p> <p>3: <i>Senthong tengen</i> berfungsi sebagai kamar tidur.</p> <p>4: <i>Senthong tengah</i> berfungsi sebagai kamar tidur.</p> <p>5: <i>Senthong kiwa</i> berfungsi sebagai kamar tidur</p> <p>Kelompok fungsi 'Gandhok' ■</p> <p>6: <i>Gandhok</i> pada rumah ini berfungsi seperti ruang tamu kedua.</p> <p>7: Kamar tidur untuk tamu keluarga yang menginap.</p> <p>Kelompok fungsi 'Servis' ■</p> <p>8: Kamar mandi untuk kebutuhan servis penghuni rumah</p> <p>9: Dapur untuk kebutuhan servis penghuni rumah.</p> <p>Kelompok fungsi 'Usaha' ■</p> <p>10: <i>Spen</i> tempat pengecapan batik</p> <p>11: Tempat penjemuran batik bertingkat</p> <p>12: Area <i>ngelorod</i> batik</p> <p>13: Area cuci untuk kebutuhan usaha dan servis</p>	<p>Kelompok fungsi 'Bale' ■</p> <p>1a: Fungsi tetap namun luas ruang berkurang akibat adanya pembagian ruang.</p> <p>Kelompok fungsi 'Omah' ■</p> <p>1b: Kamar tidur baru.</p> <p>2: Fungsi tetap.</p> <p>3: Fungsi tetap namun terjadi perluasan ruang.</p> <p>4: <i>Senthong tengah</i> dihilangkan untuk memperluas <i>senthong kiwa</i> dan <i>tengen</i>.</p> <p>5: Fungsi tetap namun terjadi perluasan ruang.</p> <p>Kelompok fungsi 'Gandhok' ■</p> <p>6: Fungsi tetap.</p> <p>7: Fungsi tetap.</p> <p>Kelompok fungsi 'Servis' ■</p> <p>8: Fungsi tetap.</p> <p>9: Fungsi tetap.</p> <p>10: Terjadi perubahan fungsi menjadibagian dari area dapur.</p> <p>11: Berubah menjadi gudang tempat penyimpanan barang.</p> <p>12: Berubah fungsi menjadi bagian dari area dapur.</p> <p>13: Area cuci untuk memenuhi kebutuhan servis saja.</p>
	<p>(a) Denah awal rumah K4 pada tahun 1940-an dengan fungsi hunian-usaha (b) Denah pada tahun 2014 (setelah berubah menjadi fungsi hunian sejak tahun 1990-an).</p>		

Lanjutan Tabel 4.24

No.	Layout/ Siteplan	Fungsi Awal	Perubahan Fungsi
K5		<p>Kelompok fungsi 'Bale' ■</p> <p>1: <i>Bale</i> berfungsi sebagai ruang tamu dalam rumah.</p> <p>Kelompok fungsi 'Omah' ■</p> <p>2: Ruang keluarga untuk tempat berinteraksi bagi penghuni rumah.</p> <p>3: <i>Senthong tengen</i> berfungsi sebagai kamar tidur.</p> <p>4: <i>Senthong tengah</i> berfungsi sebagai kamar tidur.</p> <p>5: <i>Senthong kiwa</i> berfungsi sebagai kamar tidur</p> <p>Kelompok fungsi 'Gandhok' ■</p> <p>6: <i>Gandhok</i> memiliki fungsi seperti ruang tamu kedua, ruang keluarga dan juga ruang makan bagi para pekerja batik.</p> <p>7: Ruang tambahan untuk kamar tidur.</p> <p>Kelompok fungsi 'Servis' ■</p> <p>8: Dapur sebagai tempat memasak.</p> <p>9: Kamar mandi dalam untuk pemenuhan kebutuhan servis penghuni.</p>	<p>Kelompok fungsi 'Bale' ■</p> <p>1: Fungsi tetap.</p> <p>Kelompok fungsi 'Omah' ■</p> <p>2: Fungsi tetap.</p> <p>3: Fungsi tetap.berfungsi sebagai kamar tidur.</p> <p>4: Fungsi tetap.</p> <p>5: Fungsi tetap.</p> <p>Kelompok fungsi 'Gandhok' ■</p> <p>6: <i>Gandhok</i> memiliki fungsi seperti ruang tamu kedua, ruang keluarga dan juga ruang makan bagi penghuni rumah.</p> <p>7: Fungsi tetap.</p> <p>Kelompok fungsi 'Servis' ■</p> <p>8: Fungsi tetap.</p> <p>9: Fungsi tetap.</p>
	<p>Tahun 2014 (tidak mengalami perubahan sejak tahun 1940-an).</p>		

Lanjutan Tabel 4.24

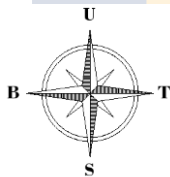
No.	Layout/ Siteplan	Fungsi Awal	Perubahan Fungsi
K6		<p>Kelompok fungsi 'Bale' ■</p> <p>1: <i>Bale</i> berfungsi sebagai ruang tamu dalam rumah.</p> <p>Kelompok fungsi 'Omah' ■</p> <p>2: Ruang keluarga untuk tempat berinteraksi bagi penghuni rumah.</p> <p>3: <i>Senthong tengen</i> berfungsi sebagai kamar tidur.</p> <p>4: <i>Senthong tengah</i> berfungsi sebagai kamar tidur.</p> <p>5: <i>Senthong kiwa</i> berfungsi sebagai kamar tidur</p> <p>Kelompok fungsi 'Gandhok' ■</p> <p>6: <i>Gandhok</i> memiliki fungsi seperti ruang tamu kedua, ruang keluarga dan juga ruang makan.</p> <p>7: Kamar tambahan untuk tempat penyimpanan batik.</p> <p>Kelompok fungsi 'Servis' ■</p> <p>8: Dapur sebagai tempat memasak</p> <p>9: Ruang penyimpanan obat batik.</p> <p>10: Ruang penyimpanan alat-alat pembatikan.</p>	<p>Kelompok fungsi 'Bale' ■</p> <p>1: Fungsi tetap.</p> <p>Kelompok fungsi 'Omah' ■</p> <p>2: Fungsi tetap</p> <p>3: <i>Senthong tengen</i> berubah fungsi menjadi ruang transisi dari ruang keluarga ke kamar tidur.</p> <p>4: <i>Senthong tengah</i> berfungsi sebagai kamar tidur.</p> <p>5: <i>Senthong kiwa</i> digabungkan dengan <i>senthong tengah</i> untuk memperluas kamar tidur.</p> <p>Kelompok fungsi 'Gandhok' ■</p> <p>6: Fungsi tetap.</p> <p>7: Kamar tambahan berubah fungsi menjadi kamar tidur.</p> <p>Kelompok fungsi 'Servis' ■</p> <p>8: Dapur sebagai tempat memasak dan membatik.</p> <p>9: Fungsi tetap.</p> <p>10: Fungsi tetap.</p> <p>11: Kamar mandi untuk memenuhi kebutuhan servis penghuni.</p>

Lanjutan Tabel 4.24

No.	Layout/ Siteplan	Fungsi Awal	Perubahan Fungsi
K7		<p>Kelompok fungsi 'Penerimaan' ■</p> <ol style="list-style-type: none"> 1: Teras sebagai ruang awal penerimaan tamu. 2: Ruang tamu berfungsi sebagai tempat penerimaan tamu dalam rumah. <p>Kelompok fungsi 'Hunian' ■</p> <ol style="list-style-type: none"> 3: Ruang keluarga untuk tempat berinteraksi dan berkumpul bagi penghuni rumah. 4: Kamar tidur depan untuk tempat istirahat penghuni. 5: Kamar tidur tengah untuk tempat istirahat penghuni. 6: Kamar tidur belakang untuk tempat istirahat penghuni. 7: Ruang tambahan yang memiliki berbagai fungsi seperti ruang tamu kedua, ruang keluarga dan juga ruang makan bagi penghuni rumah. 8: Kamar tidur tambahan untuk tamu keluarga yang menginap. 	<p>Kelompok fungsi 'Penerimaan' ■</p> <ol style="list-style-type: none"> 1: Fungsi tetap. 2: Fungsi tetap. <p>Kelompok fungsi 'Hunian' ■</p> <ol style="list-style-type: none"> 3: Fungsi tetap. 4: Fungsi tetap. 5: Fungsi tetap. 6: Fungsi tetap. 7: Fungsi tetap. 8: Fungsi tetap.

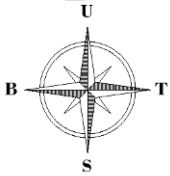
Tahun 1948
(fungsi hunian-usaha)

Tahun 2014
(tidak mengalami perubahan sejak menjadi fungsi hunian saja pada tahun 1970-an).



Lanjutan Tabel 4.24

No.	Layout/ Siteplan	Fungsi Awal	Perubahan Fungsi
K8		<p>Kelompok fungsi 'Bale' ■</p> <ol style="list-style-type: none"> 1: Teras atau <i>emper</i> sebagai ruang awal penerimaan tamu. 2: <i>Bale</i> berfungsi sebagai tempat penerimaan tamu di dalam rumah. <p>Kelompok fungsi 'Omah' ■</p> <ol style="list-style-type: none"> 3: Ruang keluarga untuk tempat berinteraksi bagi penghuni rumah. 4: <i>Senthong tengen</i> berfungsi sebagai kamar tidur. 5: <i>Senthong tengah</i> berfungsi sebagai kamar tidur. 6: <i>Senthong kiwa</i> berfungsi sebagai kamar tidur <p>Kelompok fungsi 'Gandhok' ■</p> <ol style="list-style-type: none"> 7: <i>Gandhok</i> memiliki berbagai fungsi seperti ruang tamu kedua, ruang keluarga dan juga ruang makan bagi para pekerja batik. <p>Kelompok fungsi 'Servis' ■</p> <ol style="list-style-type: none"> 8: Dapur sebagai tempat memasak. 9: Kamar mandi untuk kebutuhan servis penghuni rumah. 10: Gudang sebagai tempat penyimpanan barang. 	<p>Kelompok fungsi 'Bale' ■</p> <ol style="list-style-type: none"> 1: Fungsi tetap. 2: Fungsi tetap. <p>Kelompok fungsi 'Omah' ■</p> <ol style="list-style-type: none"> 3: Fungsi tetap. 4: Fungsi tetap. 5: Fungsi tetap. 6: Fungsi tetap. <p>Kelompok fungsi 'Gandhok' ■</p> <ol style="list-style-type: none"> 7: <i>Gandhok</i> memiliki berbagai fungsi seperti ruang tamu kedua, ruang keluarga dan juga ruang makan bagi penghuni rumah. <p>Kelompok fungsi 'Servis' ■</p> <ol style="list-style-type: none"> 8: Fungsi tetap. 9: Fungsi tetap. 10: Fungsi tetap.



Tahun 2014
(tidak mengalami perubahan sejak tahun 1949)

Lanjutan Tabel 4.24

No.	Layout/ Siteplan	Fungsi Awal	Perubahan Fungsi
K9		<p>Kelompok fungsi 'Bale' ■</p> <p>1: Teras atau <i>emper</i> sebagai ruang awal penerimaan tamu. 2: <i>Bale</i> berfungsi sebagai ruang tamu dalam rumah.</p> <p>Kelompok fungsi 'Omah' ■</p> <p>3: Ruang keluarga untuk tempat berinteraksi bagi penghuni rumah. 4: <i>Senthong tengen</i> berfungsi sebagai kamar tidur. 5: <i>Senthong tengah</i> berfungsi sebagai kamar tidur. 6: <i>Senthong kiwa</i> berfungsi sebagai kamar tidur.</p> <p>Kelompok fungsi 'Gandhok' ■</p> <p>7: <i>Gandhok</i> memiliki fungsi seperti ruang tamu dan ruang keluarga kedua. 8: Kamar tidur tambahan 9: Gudang untuk penyimpanan barang. 10: Kamar tidur tambahan. 11: Kamar tidur tambahan.</p> <p>Kelompok fungsi 'Servis' ■</p> <p>12: Dapur dan ruang makan. 13: Kamar mandi dalam untuk pemenuhan kebutuhan servis penghuni.</p>	<p>Kelompok fungsi 'Bale' ■</p> <p>1: Fungsi tetap. 2: Fungsi tetap.</p> <p>Kelompok fungsi 'Omah' ■</p> <p>3: Fungsi tetap. 4: Fungsi tetap. 5: Fungsi tetap. 6: Fungsi tetap.</p> <p>Kelompok fungsi 'Gandhok' ■</p> <p>7: Fungsi tetap. 8: Fungsi tetap. 9: Fungsi tetap. 10: Fungsi tetap. 11: Fungsi tetap, namun terdapat penambahan berupa kamar mandi dalam.</p> <p>Kelompok fungsi 'Servis' ■</p> <p>12: Ruang makan untuk penghuni. 12a: Kamar tidur tambahan. 12b: Kamar tidur tambahan. 12c: Dapur tempat memasak. 13: Fungsi tetap.</p>

Lanjutan Tabel 4.24

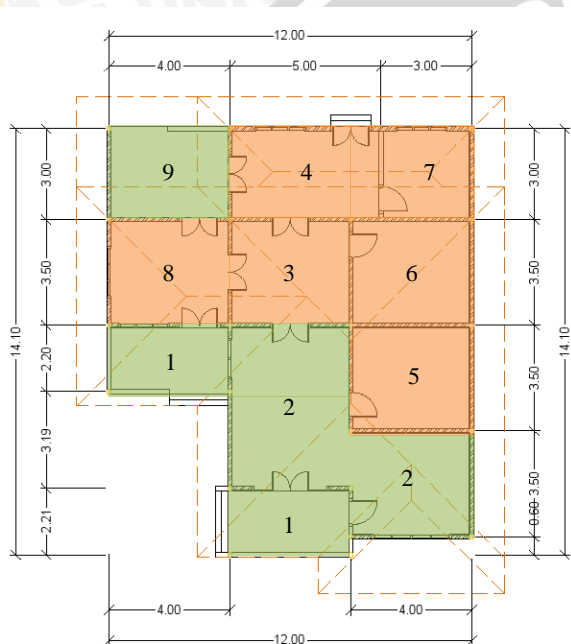
No.	Layout/ Siteplan	Fungsi Awal	Perubahan Fungsi
K10		<p>Kelompok fungsi 'Penerimaan'</p> <ul style="list-style-type: none"> 1: Teras berfungsi untuk penerimaan tamu awal. 2: Ruang tamu berfungsi sebagai tempat penerimaan tamu dalam rumah. <p>Kelompok fungsi 'Hunian'</p> <ul style="list-style-type: none"> 3: Ruang keluarga untuk tempat berkumpul penghuni rumah. 4: Kamar tidur depan. 5: Kamar tidur belakang. <p>Kelompok fungsi 'Servis'</p> <ul style="list-style-type: none"> 6: Kamar mandi untuk memenuhi kebutuhan servis penghuni. 7: Dapur untuk tempat memasak penghuni rumah. 	<p>Kelompok fungsi 'Penerimaan'</p> <ul style="list-style-type: none"> 1: Fungsi tetap. 2: Fungsi tetap. <p>Kelompok fungsi 'Hunian'</p> <ul style="list-style-type: none"> 3: Fungsi tetap. 4: Fungsi tetap. 5: Fungsi tetap. <p>Kelompok fungsi 'Servis'</p> <ul style="list-style-type: none"> 6: Fungsi tetap. 7: Fungsi tetap.

Tahun 2014
(tidak mengalami perubahan sejak tahun 1950-an).

Lanjutan Tabel 4.24

No.	Layout/ Siteplan	Fungsi Awal	Perubahan Fungsi
-----	------------------	-------------	------------------

K11



Kelompok fungsi 'Penerimaan'

- 1: Teras sebagai tempat awal penerimaan tamu.
- 2: Ruang tamu berfungsi sebagai tempat penerimaan tamu dalam rumah.

Kelompok fungsi 'Hunian'

- 3: Ruang keluarga untuk tempat berkumpul dan berinteraksi penghuni rumah.
- 4: Ruang keluarga kedua.
- 5: Kamar tidur depan.
- 6: Kamar tidur tengah.
- 7: Kamar tidur belakang.
- 8: Ruang tamu sekaligus ruang keluarga bagi tamu keluarga.
- 9: Teras belakang yang menjadi area bersantai bagi penghuni rumah.

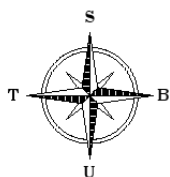
Kelompok fungsi 'Penerimaan'

- 1: Fungsi tetap.
- 2: Fungsi tetap.

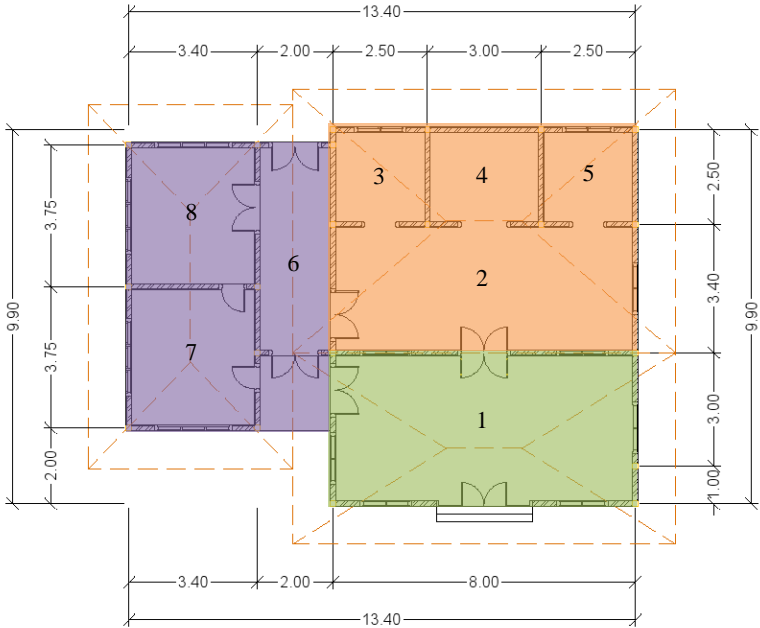
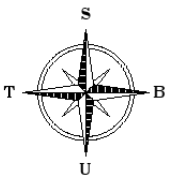
Kelompok fungsi 'Hunian'

- 3: Fungsi tetap.
- 4: Fungsi tetap.
- 5: Fungsi tetap.
- 6: Fungsi tetap.
- 7: Fungsi tetap.
- 8: Fungsi tetap.
- 9: Fungsi tetap.

Tahun 2014
(tidak mengalami perubahan sejak tahun 1950-an).



Lanjutan Tabel 4.24

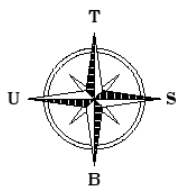
No.	Layout/ Siteplan	Fungsi Awal	Perubahan Fungsi
K12	 <p data-bbox="349 1066 517 1246">  </p> <p data-bbox="602 1129 1059 1190"> Tahun 2014 (tidak mengalami perubahan sejak tahun 1956). </p>	<p data-bbox="1317 405 1648 507"> Kelompok fungsi 'Bale' ■ 1: <i>Bale</i> berfungsi sebagai tempat penerimaan tamu di dalam rumah. </p> <p data-bbox="1317 539 1648 817"> Kelompok fungsi 'Omah' ■ 2: Ruang keluarga untuk tempat berinteraksi bagi penghuni rumah. 3: <i>Senthong tengen</i> berfungsi sebagai kamar tidur. 4: <i>Senthong tengah</i> berfungsi sebagai kamar tidur. 5: <i>Senthong kiwa</i> berfungsi sebagai kamar tidur </p> <p data-bbox="1317 849 1648 1066"> Kelompok fungsi 'Gandhok' ■ 6: <i>Gandhok</i> pada rumah ini berfungsi seperti ruang tamu kedua. 7: Kamar tidur untuk tamu keluarga yang menginap. 8: Kamar tidur untuk tamu keluarga yang menginap. </p>	<p data-bbox="1693 405 2024 459"> Kelompok fungsi 'Bale' ■ 1: Fungsi tetap. </p> <p data-bbox="1693 539 2024 727"> Kelompok fungsi 'Omah' ■ 2: Fungsi tetap. 3: Fungsi tetap. 4: Beralih fungsi menjadi tempat penyimpanan barang. 5: Beralih fungsi menjadi tempat sholat. </p> <p data-bbox="1693 849 2024 957"> Kelompok fungsi 'Gandhok' ■ 6: Fungsi tetap. 7: Fungsi tetap. 8: Fungsi tetap. </p>

Lanjutan Tabel 4.24

No.	Layout/ Siteplan	Fungsi Awal	Perubahan Fungsi
K13		<p>Kelompok fungsi 'Penerimaan' ■</p> <p>1: Ruang tamu berfungsi sebagai tempat penerimaan tamu dalam rumah.</p> <p>Kelompok fungsi 'Hunian' ■</p> <p>2: Ruang keluarga untuk tempat berkumpul penghuni rumah. 3: Kamar tidur utama. 4: Ruang keluarga tambahan.</p> <p>Kelompok fungsi 'Paviliun' ■</p> <p>5: Ruang berkumpul untuk tamu keluarga yang menginap. 6: Kamar tidur untuk tamu keluarga yang menginap.</p> <p>Kelompok fungsi 'Servis' ■</p> <p>7: Dapur untuk tempat memasak. 8: Ruang makan untuk pekerja batik 9: Gudang penyimpanan alat-alat produksi batik.</p>	<p>Kelompok fungsi 'Penerimaan' ■</p> <p>1: Fungsi tetap.</p> <p>Kelompok fungsi 'Hunian' ■</p> <p>2: Fungsi tetap. 3: Fungsi tetap. 4: Fungsi tetap.</p> <p>Kelompok fungsi 'Paviliun' ■</p> <p>5: Fungsi tetap. 6: Fungsi tetap.</p> <p>Kelompok fungsi 'Servis' ■</p> <p>7: Fungsi tetap. 8: Ruang makan berubah fungsi untuk penghuni rumah. 9a: Gudang penyimpanan alat-alat batik terjadi pengurangan luas. 9b: Kamar mandi baru untuk kebutuhan servis penghuni yang dibangun tahun 1970-an.</p>

Tahun 1959

Tahun 2014
(tidak mengalami perubahan sejak menjadi fungsi hunian saja pada tahun 1970-an).



Lanjutan Tabel 4.24

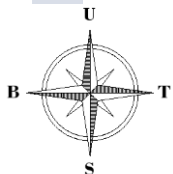
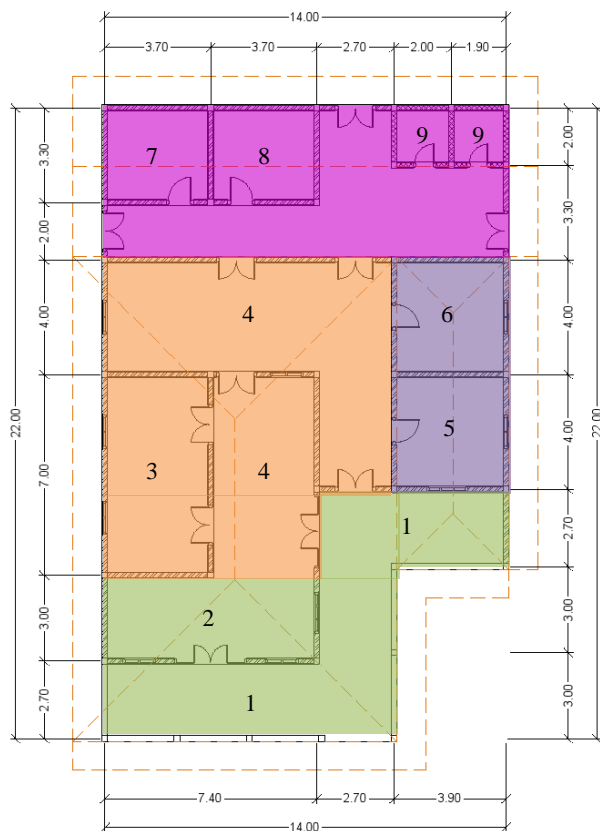
No.

Layout/ Siteplan

Fungsi Awal

Perubahan Fungsi

K14



Tahun 2014

(tidak mengalami perubahan sejak tahun 1960).

Kelompok fungsi 'Penerimaan'

- 1: Teras sebagai ruang awal penerimaan tamu.
- 2: Ruang tamu berfungsi sebagai tempat penerimaan tamu dalam rumah.

Kelompok fungsi 'Hunian'

- 3: Kamar tidur utama.
- 4: Ruang keluarga untuk tempat berkumpul penghuni rumah.

Kelompok fungsi 'Paviliun'

- 5: Kamar tidur untuk tamu keluarga yang menginap.
- 6: Kamar tidur untuk tamu keluarga yang menginap.

Kelompok fungsi 'Servis'

- 7: Kamar tidur tambahan.
- 8: Ruang makan dan dapur untuk tempat memasak
- 9: Kamar mandi untuk memenuhi kebutuhan servis penghuni.

Kelompok fungsi 'Penerimaan'

- 1: Fungsi tetap.
- 2: Fungsi tetap.

Kelompok fungsi 'Hunian'

- 2: Fungsi tetap.
- 3: Fungsi tetap.

Kelompok fungsi 'Paviliun'

- 5: Fungsi tetap.
- 6: Fungsi tetap.

Kelompok fungsi 'Servis'

- 7: Fungsi tetap.
- 8: Fungsi tetap.
- 9: Fungsi tetap.

Lanjutan Tabel 4.24

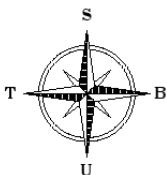
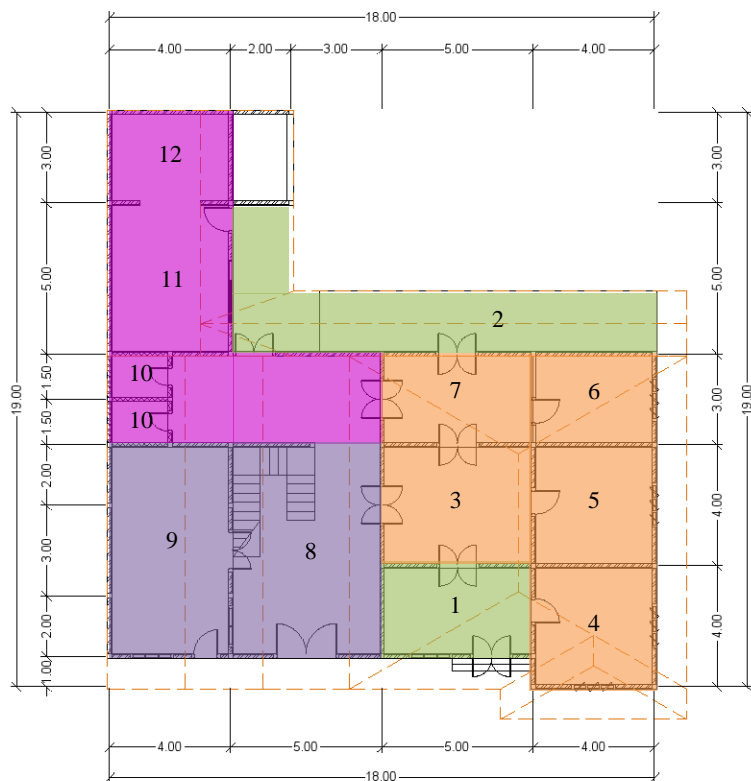
No.

Layout/ Siteplan

Fungsi Awal

Perubahan Fungsi

K15



Tahun 2014

(tidak mengalami perubahan sejak tahun 1960-an).

Kelompok fungsi 'Penerimaan'

1: Ruang tamu berfungsi sebagai tempat penerimaan tamu dalam rumah.

2: Teras belakang.

Kelompok fungsi 'Hunian'

3: Ruang keluarga untuk tempat berkumpul penghuni rumah.

4: Kamar tidur depan.

5: Kamar tidur tengah.

6: Kamar tidur belakang.

7: Ruang keluarga kedua.

Kelompok fungsi 'Paviliun'

8: Teras tengah sebagai akses masuk ke area paviliun.

9: Kamar tidur untuk tamu keluarga yang menginap.

Kelompok fungsi 'Servis'

10: Kamar mandi untuk memenuhi kebutuhan servis penghuni.

11: Ruang makan untuk penghuni rumah.

12: Dapur untuk tempat memasak penghuni rumah

Kelompok fungsi 'Penerimaan'

1: Fungsi tetap.

2: Fungsi tetap.

Kelompok fungsi 'Hunian'

3: Fungsi tetap.

4: Fungsi tetap.

5: Fungsi tetap.

6: Fungsi tetap.

7: Fungsi tetap.

Kelompok fungsi 'Paviliun'

8: Fungsi tetap.

9: Fungsi tetap.

Kelompok fungsi 'Servis'

10: Fungsi tetap.

11: Fungsi tetap.

12: Fungsi tetap.

Lanjutan Tabel 4.24

No.	Layout/ Siteplan	Fungsi Awal	Perubahan Fungsi
K16		<p>Kelompok fungsi 'Penerimaan'</p> <p>1: Ruang tamu berfungsi sebagai tempat penerimaan tamu dalam rumah.</p> <p>Kelompok fungsi 'Hunian'</p> <p>2: Ruang keluarga untuk tempat berkumpul penghuni rumah. 3: Kamar tidur utama. 4: Kamar tidur utama. 5: Kamar tidur tambahan. 6: Kamar tidur tambahan.</p> <p>Kelompok fungsi 'Paviliun'</p> <p>7: Ruang keluarga untuk tamu keluarga yang menginap.</p> <p>Kelompok fungsi 'Servis'</p> <p>8: Ruang makan. 9: Kamar mandi untuk memenuhi kebutuhan servis penghuni 10: Dapur untuk tempat memasak 11: Gudang penyimpanan barang</p>	<p>Kelompok fungsi 'Penerimaan'</p> <p>1: Ruang tamu beralih fungsi menjadi toko.</p> <p>Kelompok fungsi 'Hunian'</p> <p>2: Ruang keluarga sekaligus berfungsi sebagai ruang tamu. 3: Fungsi tetap. 4: Fungsi tetap. 5: Fungsi tetap. 6: Fungsi tetap.</p> <p>Kelompok fungsi 'Paviliun'</p> <p>7: Fungsi tetap.</p> <p>Kelompok fungsi 'Servis'</p> <p>8: Fungsi tetap. 9: Fungsi tetap. 10: Fungsi tetap. 11: Fungsi tetap.</p>
	<p>Tahun 2014 (tidak mengalami perubahan sejak tahun 1960-an)</p>		

Lanjutan Tabel 4.24

No.	Layout/ Siteplan	Fungsi Awal	Perubahan Fungsi
K17		<p>Kelompok fungsi 'Penerimaan'</p> <ul style="list-style-type: none"> 1: Teras sebagai ruang awal penerimaan tamu. 2: Ruang tamu berfungsi sebagai tempat penerimaan tamu dalam rumah. <p>Kelompok fungsi 'Hunian'</p> <ul style="list-style-type: none"> 3: Ruang keluarga untuk tempat berkumpul penghuni rumah. 4: Kamar tidur depan. 5: Kamar tidur tengah. 6: Kamar tidur belakang. 7: Ruang makan. <p>Kelompok fungsi 'Paviliun'</p> <ul style="list-style-type: none"> 8: Rumah untuk tamu keluarga yang menginap. <p>Kelompok fungsi 'Servis'</p> <ul style="list-style-type: none"> 9: Ruang setrika pakaian. 10: Kamar mandi untuk memenuhi kebutuhan servis penghuni. 11: Area cuci untuk mendukung kebutuhan servis. 12: Dapur untuk tempat memasak penghuni rumah. 13: Gudang tempat penyimpanan barang. 	<p>Kelompok fungsi 'Penerimaan'</p> <ul style="list-style-type: none"> 1: Fungsi tetap. 2: Fungsi tetap. <p>Kelompok fungsi 'Hunian'</p> <ul style="list-style-type: none"> 3: Fungsi tetap. 4: Fungsi tetap. 5: Fungsi tetap. 6: Fungsi tetap. 7: Fungsi tetap. <p>Kelompok fungsi 'Paviliun'</p> <ul style="list-style-type: none"> 8: Fungsi tetap. <p>Kelompok fungsi 'Servis'</p> <ul style="list-style-type: none"> 9: Fungsi tetap. 10: Fungsi tetap. 11: Fungsi tetap. 12: Fungsi tetap. 13: Fungsi tetap.

Tahun 2014
(tidak mengalami perubahan sejak tahun 1962).

Lanjutan Tabel 4.24

No.	Layout/ Siteplan	Fungsi Awal	Perubahan Fungsi
K18		<p>Kelompok fungsi 'Penerimaan'</p> <ol style="list-style-type: none"> 1: Ruang tamu utama berfungsi sebagai tempat penerimaan tamu dalam rumah. 2: Ruang tamu kedua yang berfungsi sebagai tempat penerimaan tamu dalam rumah. <p>Kelompok fungsi 'Hunian'</p> <ol style="list-style-type: none"> 3: Ruang keluarga untuk tempat berkumpul penghuni rumah. 4: Kamar tidur depan. 5: Kamar tidur tengah. 6: Kamar tidur belakang. <p>Kelompok fungsi 'Servis'</p> <ol style="list-style-type: none"> 7: Ruang makan untuk penghuni rumah. 8: Ruang penyimpanan kain batik. 9: Ruang penyimpanan obat batik. 10: Gudang penyimpanan barang. 11: Dapur untuk tempat memasak penghuni rumah. 12: Kamar mandi untuk kebutuhan servis penghuni rumah. 	<p>Kelompok fungsi 'Penerimaan'</p> <ol style="list-style-type: none"> 1: Fungsi tetap. 2: Fungsi tetap. <p>Kelompok fungsi 'Hunian'</p> <ol style="list-style-type: none"> 3: Fungsi tetap. 4: Fungsi tetap. 5: Fungsi tetap. 6: Fungsi tetap. <p>Kelompok fungsi 'Servis'</p> <ol style="list-style-type: none"> 7: Fungsi tetap. 8: Berubah fungsi menjadi ruang menjahit pemilik rumah. 9: Berubah fungsi menjadi gudang. 10: Fungsi tetap. 11: Fungsi tetap. 12: Fungsi tetap.

Tahun 2014
(tidak mengalami perubahan sejak tahun 1963).

Lanjutan Tabel 4.24

No.	Layout/ Siteplan	Fungsi Awal	Perubahan Fungsi
K19		<p>Kelompok fungsi 'Penerimaan' ■</p> <p>1: Ruang tamu berfungsi sebagai tempat penerimaan tamu dalam rumah.</p> <p>Kelompok fungsi 'Hunian' ■</p> <p>2: Ruang keluarga untuk tempat berkumpul penghuni rumah. 3: Kamar tidur kanan. 4: Kamar tidur tengah. 5: Kamar tidur belakang. 6: Ruang transisi</p> <p>Kelompok fungsi 'Usaha' ■</p> <p>7: <i>Spem</i> tempat produksi batik cap dengan <i>kasuran</i> sekitar 6 buah. 8: Area cuci digunakan untuk pencucian dan pewarnaan batik. 9: Area untuk proses <i>ngelorod</i> batik.</p> <p>Kelompok fungsi 'Servis' ■</p> <p>10: Kamar mandi untuk memenuhi kebutuhan servis penghuni rumah. 11: Dapur untuk memenuhi kebutuhan servis penghuni rumah.</p>	<p>Kelompok fungsi 'Penerimaan' ■</p> <p>1a: Fungsi tetap, namun mengalami pengurangan luas. 1b: Kamar tidur tambahan</p> <p>Kelompok fungsi 'Hunian' ■</p> <p>2: Fungsi tetap. 3: Fungsi tetap. 4: Fungsi tetap. 5: Fungsi tetap. 6: Fungsi tetap. 7: Kamar tidur tambahan</p> <p>Kelompok fungsi 'Servis' ■</p> <p>7a: Setelah usaha batik berhenti produksi pada tahun 1970-an, area <i>spem</i> sebelah timur berubah menjadi kamar tidur. 7b: Area <i>spem</i> sebelah barat berubah fungsi menjadi gudang. 8: Area cuci dipakai untuk memenuhi kebutuhan servis penghuni rumah sejak tahun 1970-an hingga sekarang. 9: Area ini berubah menjadi bagian dari dapur. 10: Bekas area <i>ngelorod</i> berubah fungsi menjadi dapur sejak tahun 1970-an. 11: Fungsi tetap.</p>

