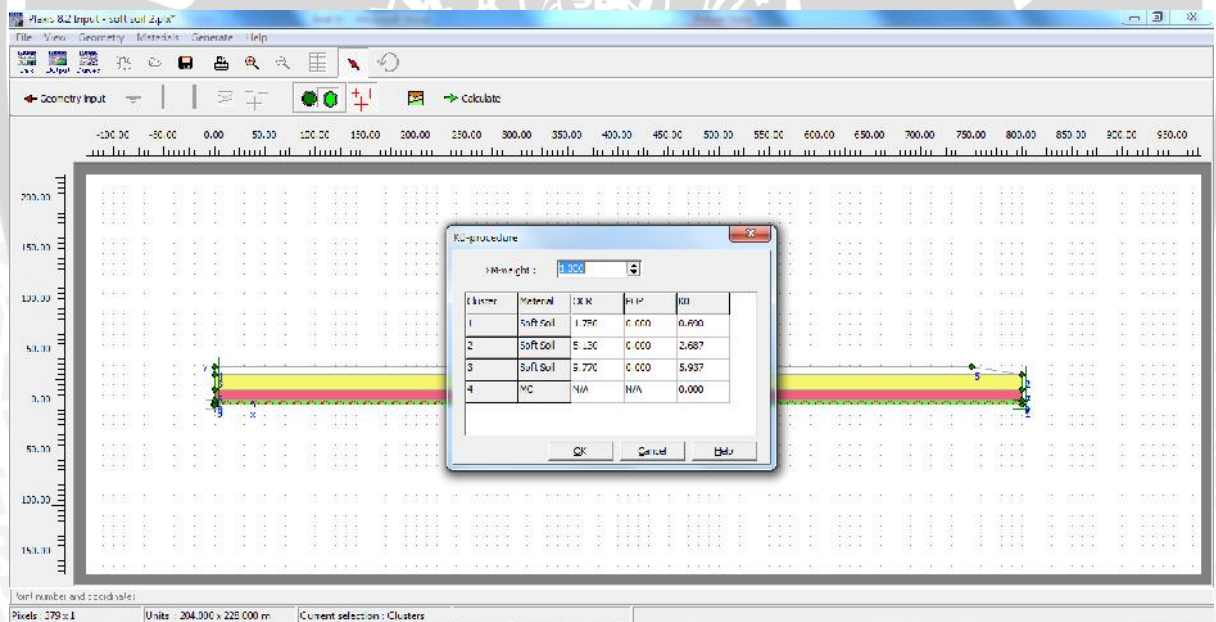


- Tegangan Awal (*Generate Initial Stresses*)

Seperti perhitungan tekanan air, kembali ke konfigurasi geometri awal. Pada kondisi awal, timbunan belum ada sehingga untuk menghitung tegangan awal dari model maka timbunan harus di nonaktifkan terlebih dahulu.

Klik satu kali pada kluster yang memodelkan timbunan. Setelah timbunan dinonaktifkan (klaster yang bersangkutan akan mempunyai warna seperti warna latar belakang), maka geometri yang aktif akan berupa geometri yang horizontal dengan lapisan-lapisan yang horizontal pula.

Kemudian dilakukan perhitungan tegangan awal, dengan klik perhitungan tegangan awal. Untuk model mohr-Coulomb perhitungan bisa langsung dilakukan, namun untuk model *Soft Soil* terlebih dahulu harus mengisi nilai OCR (*over consolidated ratio*) sesuai perhitungan manual sebelumnya. Setelah perhitungan tegangan awal dilakukan maka masukan telah selesai dan perhitungan konsolidasi dapat dilakukan. Gambar tegangan awal dapat dilihat pada gambar 4.31.



Gambar 4.30 Perhitungan tegangan awal prosedur K_0 dengan nilai OCR untuk bore hole 2 (Plaxis 8.2 2D)
Sumber : Hasil Perhitungan, 2014