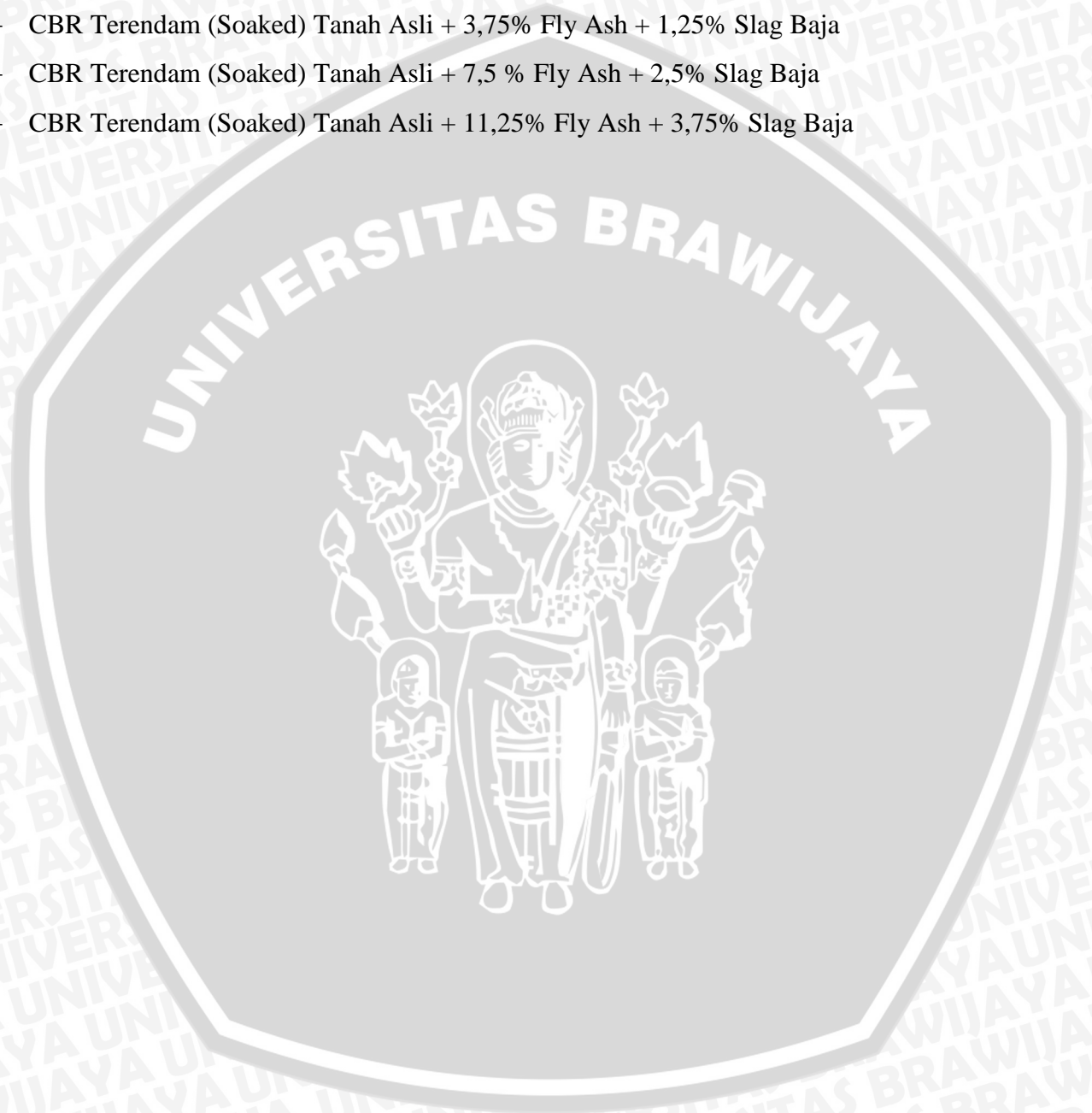


### LAMPIRAN III

#### UJI CBR TERENDAM (SOAKED)

- CBR Terendam (Soaked) Tanah Asli
- CBR Terendam (Soaked) Tanah Asli + 3,75% Fly Ash + 1,25% Slag Baja
- CBR Terendam (Soaked) Tanah Asli + 7,5 % Fly Ash + 2,5% Slag Baja
- CBR Terendam (Soaked) Tanah Asli + 11,25% Fly Ash + 3,75% Slag Baja



### Pemeriksaan CBR (Soaked) Tanah Asli

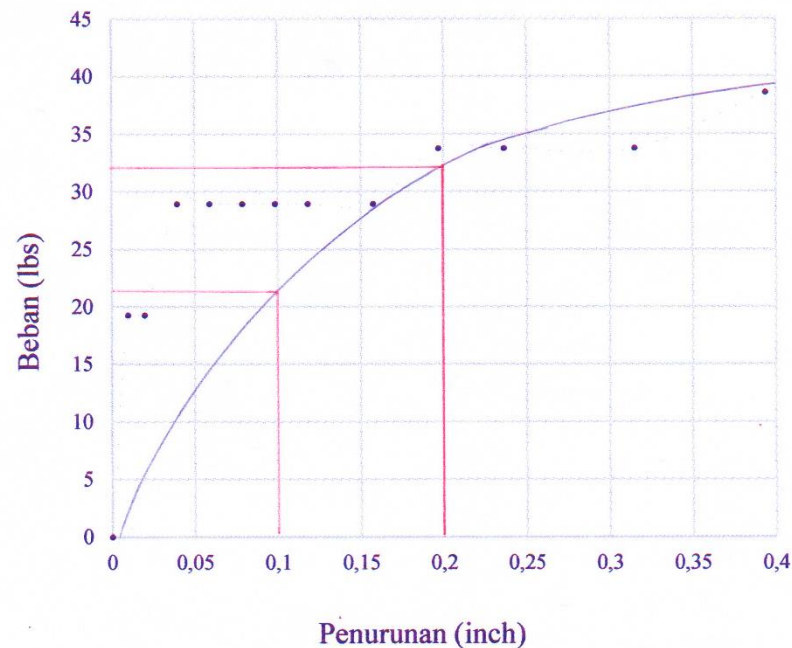
Kadar Air				
Keterangan	Satuan	Atas	Tengah	Bawah
Berat Cawan	gr	4,2	4,2	5,7
Berat Tanah Basah + Cawan	gr	8,9	15,8	14,6
Berat Tanah Kering + Cawan	gr	7,4	12,8	11,8
Berat Air (Ww)	gr	1,5	3	2,8
Berat Tanah Kering (Ws)	gr	3,2	8,6	6,1
Kadar Air	%	46,875	34,884	45,902
Kadar Air Rata-Rata	%	42,55345342		

Berat Isi		
Keterangan	Satuan	Nilai
Berat Cetakan	gr	4760
Berat Tanah Basah + Cetakan	gr	8900
Berat Tanah Basah	gr	4140
Isi Cetakan	cm <sup>3</sup>	2359,6
Berat Isi Basah ( $\gamma_w$ )	gr/cm <sup>3</sup>	1,75454
Berat Isi Kering ( $\gamma_d$ )	gr/cm <sup>3</sup>	1,23079

PENETRASI			
Kalibrasi		= 9,65	
Dial Reading	Penurunan	Pembacaan	Beban
(mm)	(inch)	Proving Ring	(lbs)
0	0	0	0
0,25	0,0098	2	19,3
0,5	0,0197	2	19,3
1	0,0394	3	28,95
1,5	0,0590	3	28,95
2	0,0787	3	28,95
2,5	0,0984	3	28,95
3	0,1181	3	28,95
4	0,1574	3	28,95
5	0,1968	3,5	33,775
6	0,2362	3,5	33,775
8	0,3149	3,5	33,775
10	0,3936	4	38,6

HARGA CBR		
	Beban (lbs)	CBR (%)
Penurunan 0,1 inch	21,550	0,71833
Penurunan 0,2 inch	32,91667	0,73148

Grafik CBR SOAKED TANAH ASLI



**CBR (Soaked) Tanah Asli + 3,75% Fly Ash + 1,25% Slag Baja**

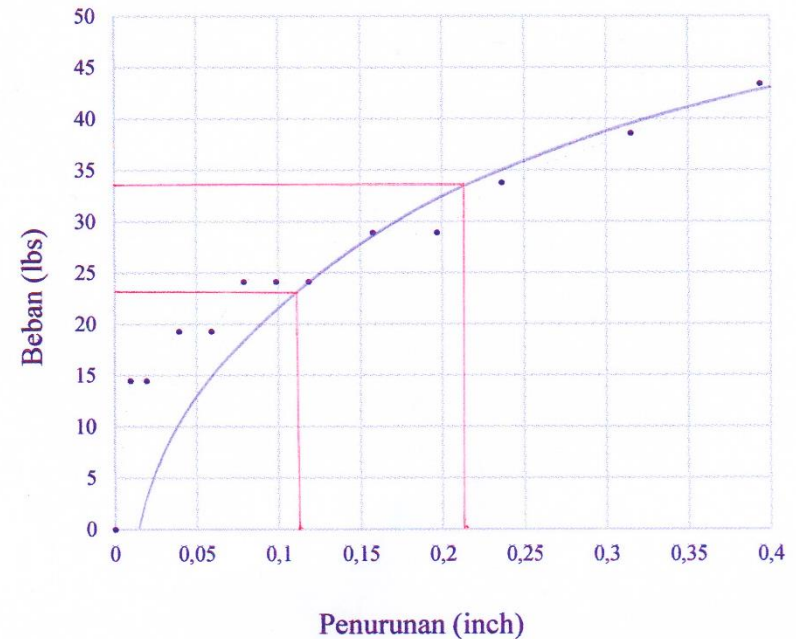
<b>Kadar Air</b>				
Keterangan	Satuan	Atas	Tengah	Bawah
Berat Cawan	gr	5,7	5,9	5,6
Berat Tanah Basah + Cawan	gr	20	32,2	20,8
Bera Tanah Kering + Cawan	gr	15,9	24,5	15,9
Berat Air (Ww)	gr	4,1	7,7	4,9
Berat Tanah Kering (Ws)	gr	10,2	18,6	10,3
Kadar Air	%	40,196	41,398	47,573
Kadar Air Rata-Rata	%	43,05558114		

<b>Berat Isi</b>		
Keterangan	Satuan	Nilai
Berat Cetakan	gr	6000
Berat Tanah Basah + Cetakan	gr	9400
Berat Tanah Basah	gr	3400
Isi Cetakan	cm <sup>3</sup>	2131,6
Berat Isi Basah ( $\gamma_w$ )	gr/cm <sup>3</sup>	1,595028
Berat Isi Kering ( $\gamma_d$ )	gr/cm <sup>3</sup>	1,114971

<b>PENETRASI</b>			
<b>Kalibrasi</b>		<b>= 9,65</b>	
Dial Reading (mm)	Penurunan (inch)	Pembacaan Proving Ring	Beban (lbs)
0	0	0	0
0,25	0,0098	1,5	14,475
0,5	0,0197	1,5	14,475
1	0,0394	2	19,3
1,5	0,0590	2	19,3
2	0,0787	2,5	24,125
2,5	0,0984	2,5	24,125
3	0,1181	2,5	24,125
4	0,1574	3	28,95
5	0,1968	3	28,95
6	0,2362	3,5	33,775
8	0,3149	4	38,6
10	0,3936	4,5	43,425

<b>HARGA CBR</b>		
	<b>Beban (lbs)</b>	<b>CBR (%)</b>
Penurunan 0,1 inch	23,600	0,78667
Penurunan 0,2 inch	32,66667	0,72593

**Grafik CBR (5% BAHAN CAMPURAN) A**





**CBR (Soaked) Tanah Asli + 3,75% Fly Ash + 1,25% Slag Baja**

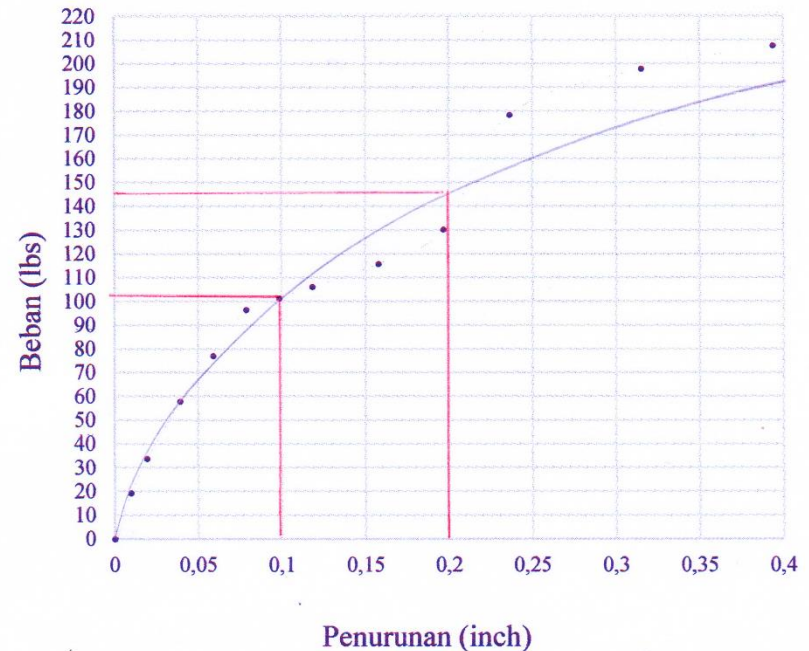
<b>Kadar Air</b>				
Keterangan	Satuan	Atas	Tengah	Bawah
Berat Cawan	gr	5,9	5,7	5,7
Berat Tanah Basah + Cawan	gr	19,1	24,9	22,6
Berat Tanah Kering + Cawan	gr	15,5	20,2	17,5
Berat Air (Ww)	gr	3,6	4,7	5,1
Berat Tanah Kering (Ws)	gr	9,6	14,5	11,8
Kadar Air	%	37,5	32,414	43,22
Kadar Air Rata-Rata	%	37,71137736		

<b>Berat Isi</b>		
Keterangan	Satuan	Nilai
Berat Cetakan	gr	5660
Berat Tanah Basah + Cetakan	gr	9180
Berat Tanah Basah	gr	3520
Isi Cetakan	cm <sup>3</sup>	2131,6
Berat Isi Basah ( $\gamma_w$ )	gr/cm <sup>3</sup>	1,6513
Berat Isi Kering ( $\gamma_d$ )	gr/cm <sup>3</sup>	1,6513

<b>PENETRASI</b>			
Kalibrasi	=	9,65	
Dial Reading (mm)	Penurunan (inch)	Pembacaan Proving Ring	Beban (lbs)
0	0	0	0
0,25	0,0098	2	19,3
0,5	0,0197	3,5	33,775
1	0,0394	6	57,9
1,5	0,0590	8	77,2
2	0,0787	10	96,5
2,5	0,0984	10,5	101,325
3	0,1181	11	106,15
4	0,1574	12	115,8
5	0,1968	13,5	130,275
6	0,2362	18,5	178,525
8	0,3149	20,5	197,825
10	0,3936	21,5	207,475

<b>HARGA CBR</b>		
	Beban (lbs)	CBR (%)
Penurunan 0,1 inch	101,30	3,37667
Penurunan 0,2 inch	145,1667	3,22593

**Grafik CBR (5% BAHAN CAMPURAN) B**



**CBR (Soaked) Tanah Asli + 3,75% Fly Ash + 1,25% Slag Baja**

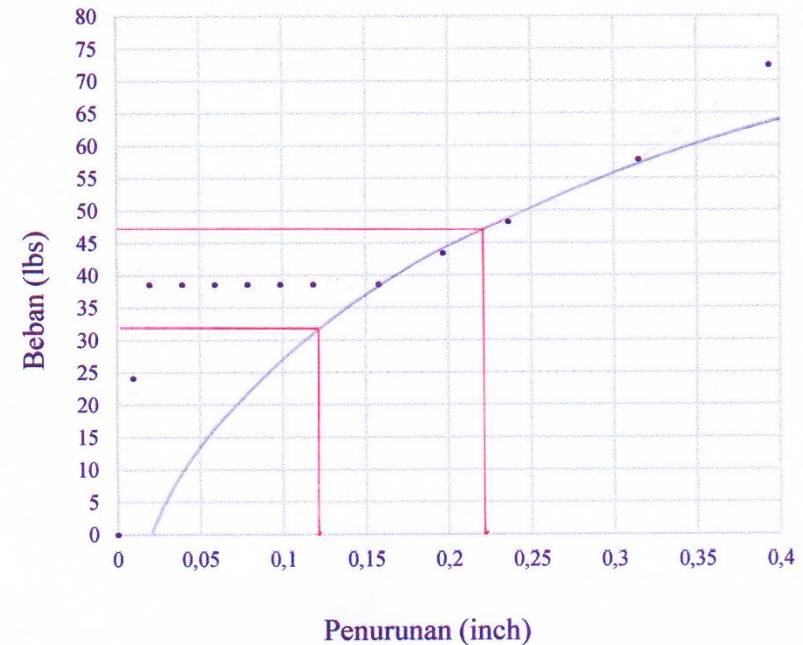
<b>Kadar Air</b>				
Keterangan	Satuan	Atas	Tengah	Bawah
Berat Cawan	gr	4,3	4,2	6
Berat Tanah Basah + Cawan	gr	23,1	24,2	20,2
Bera Tanah Kering + Cawan	gr	16,6	19,2	15,7
Berat Air (Ww)	gr	6,5	5	4,5
Berat Tanah Kering (Ws)	gr	12,3	15	9,7
Kadar Air	%	52,846	33,333	46,392
Kadar Air Rata-Rata	%	44,19020479		

<b>Berat Isi</b>		
Keterangan	Satuan	Nilai
Berat Cetakan	gr	5900
Berat Tanah Basah + Cetakan	gr	9120
Berat Tanah Basah	gr	3220
Isi Cetakan	cm <sup>3</sup>	2131,6
Berat Isi Basah ( $\gamma_w$ )	gr/cm <sup>3</sup>	1,5106
Berat Isi Kering ( $\gamma_d$ )	gr/cm <sup>3</sup>	1,5106

<b>PENETRASI</b>			
<b>Kalibrasi</b>		<b>= 9,65</b>	
Dial Reading	Penurunan	Pembacaan	Beban
(mm)	(inch)	Proving Ring	(lbs)
0	0	0	0
0,25	0,0098	2	19,3
0,5	0,0197	2,5	24,125
1	0,0394	3	28,95
1,5	0,0590	3,5	33,775
2	0,0787	4	38,6
2,5	0,0984	4	38,6
3	0,1181	4	38,6
4	0,1574	4	38,6
5	0,1968	4,5	43,425
6	0,2362	4,5	43,425
8	0,3149	5	48,25
10	0,3936	5,5	53,075

<b>HARGA CBR</b>		
	Beban (lbs)	CBR (%)
Penurunan 0,1 inch	31,2	1,04
Penurunan 0,2 inch	47,41667	1,05370

**Grafik CBR (5% BAHAN CAMPURAN) C**



**CBR (Soaked) Tanah Asli + 3,75% Fly Ash + 1,25% Slag Baja**

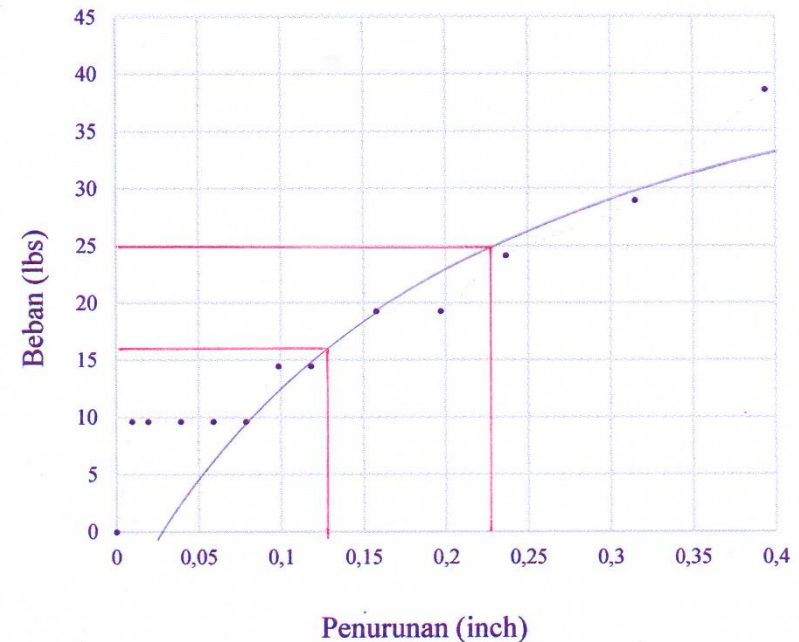
Kadar Air				
Keterangan	Satuan	Atas	Tengah	Bawah
Berat Cawan	gr	4,2	4,3	5,7
Berat Tanah Basah + Cawan	gr	20,3	13,8	14,4
Bera Tanah Kering + Cawan	gr	15,5	11,1	12,1
Berat Air (Ww)	gr	4,8	2,7	2,3
Berat Tanah Kering (Ws)	gr	11,3	6,8	6,4
Kadar Air	%	42,478	39,706	35,938
Kadar Air Rata-Rata	%	39,37375282		

Berat Isi		
Keterangan	Satuan	Nilai
Berat Cetakan	gr	5460
Berat Tanah Basah + Cetakan	gr	8900
Berat Tanah Basah	gr	3440
Isi Cetakan	cm <sup>3</sup>	2131,6
Berat Isi Basah ( $\gamma_w$ )	gr/cm <sup>3</sup>	1,6138
Berat Isi Kering ( $\gamma_d$ )	gr/cm <sup>3</sup>	1,1719

PENETRASI			
Kalibrasi		=	9,65
Dial Reading (mm)	Penurunan (inch)	Pembacaan Proving Ring	Beban (lbs)
0	0	0	0
0,25	0,0098	1	9,65
0,5	0,0197	1	9,65
1	0,0394	1	9,65
1,5	0,0590	1	9,65
2	0,0787	1	9,65
2,5	0,0984	1,5	14,475
3	0,1181	1,5	14,475
4	0,1574	2	19,3
5	0,1968	2	19,3
6	0,2362	2,5	24,125
8	0,3149	3	28,95
10	0,3936	4	38,6

HARGA CBR		
	Beban (lbs)	CBR (%)
Penurunan 0,1 inch	16,050	0,535
Penurunan 0,2 inch	25,08333	0,55741

**Grafik CBR (5% BAHAN CAMPURAN) D**





**CBR (Soaked) Tanah Asli + 7,5% Fly Ash + 2,5% Slag Baja**

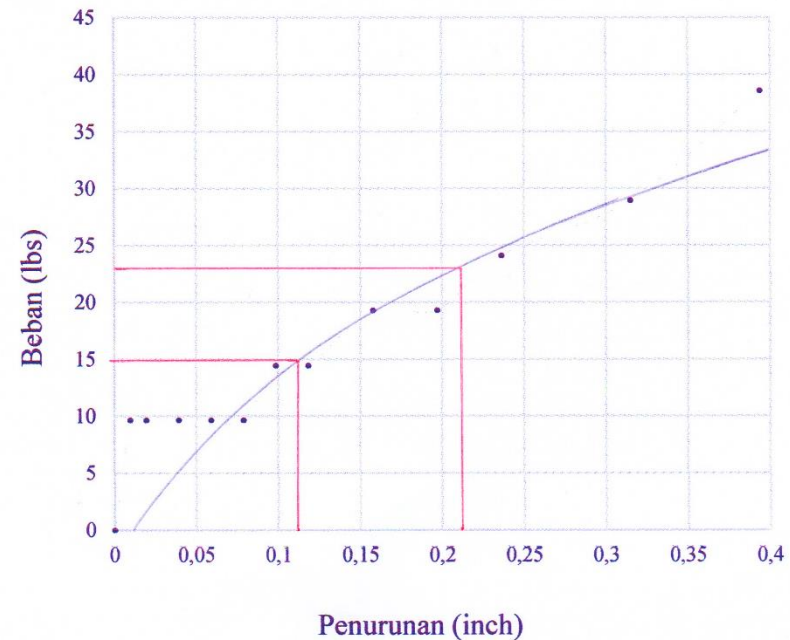
<b>Kadar Air</b>				
Keterangan	Satuan	Atas	Tengah	Bawah
Berat Cawan	gr	5,7	5,6	6
Berat Tanah Basah + Cawan	gr	19,1	15,6	20,3
Berat Tanah Kering + Cawan	gr	15,1	13	15,9
Berat Air (Ww)	gr	4	2,6	4,4
Berat Tanah Kering (Ws)	gr	9,4	7,4	9,9
Kadar Air	%	42,55319	35,135	44,444
Kadar Air Rata-Rata	%	40,71092369		

<b>Berat Isi</b>		
Keterangan	Satuan	Nilai
Berat Cetakan	gr	6040
Berat Tanah Basah + Cetakan	gr	9140
Berat Tanah Basah	gr	3100
Isi Cetakan	cm <sup>3</sup>	2131,6
Berat Isi Basah ( $\gamma_w$ )	gr/cm <sup>3</sup>	1,454291
Berat Isi Kering ( $\gamma_d$ )	gr/cm <sup>3</sup>	1,033531

<b>PENETRASI</b>			
Kalibrasi		= 9,65	
Dial Reading (mm)	Penurunan (inch)	Pembacaan Proving Ring	Beban (lbs)
0	0	0	0
0,25	0,0098	0,5	4,825
0,5	0,0197	1	9,65
1	0,0394	1	9,65
1,5	0,0590	1,5	14,475
2	0,0787	1,5	14,475
2,5	0,0984	1,5	14,475
3	0,1181	1,5	14,475
4	0,1574	2	19,3
5	0,1968	2	19,3
6	0,2362	2,5	24,125
8	0,3149	3	28,95
10	0,3936	5	48,25

<b>HARGA CBR</b>		
	Beban (lbs)	CBR (%)
Penurunan 0,1 inch	13,60	0,45333
Penurunan 0,2 inch	23	0,51111

**Grafik CBR (10% BAHAN CAMPURAN) A**



**CBR (Soaked) Tanah Asli + 7,5% Fly Ash + 2,5% Slag Baja**

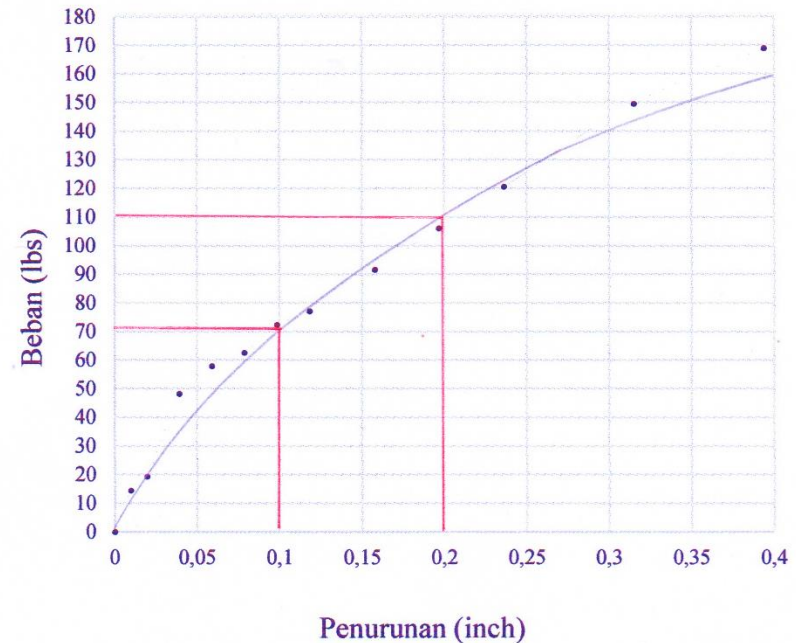
Kadar Air				
Keterangan	Satuan	Atas	Tengah	Bawah
Berat Cawan	gr	5,7	6	5,6
Berat Tanah Basah + Cawan	gr	21,7	17,7	21,8
Bera Tanah Kering + Cawan	gr	17	14,7	16,6
Berat Air (Ww)	gr	4,7	3	5,2
Berat Tanah Kering (Ws)	gr	11,3	8,7	11
Kadar Air	%	41,593	34,483	47,273
Kadar Air Rata-Rata	%	41,11613542		

Berat Isi		
Keterangan	Satuan	Nilai
Berat Cetakan	gr	5700
Berat Tanah Basah + Cetakan	gr	8760
Berat Tanah Basah	gr	3060
Isi Cetakan	cm <sup>3</sup>	2131,6
Berat Isi Basah ( $\gamma_w$ )	gr/cm <sup>3</sup>	1,4355
Berat Isi Kering ( $\gamma_d$ )	gr/cm <sup>3</sup>	1,4355

PENETRASI			
Kalibrasi		=	9,65
Dial Reading (mm)	Penurunan (inch)	Pembacaan Proving Ring	Beban (lbs)
0	0	0	0
0,25	0,0098	1,5	14,475
0,5	0,0197	2	19,3
1	0,0394	5	48,25
1,5	0,0590	6	57,9
2	0,0787	6,5	62,725
2,5	0,0984	7,5	72,375
3	0,1181	8	77,2
4	0,1574	9,5	91,675
5	0,1968	11	106,15
6	0,2362	12,5	120,625
8	0,3149	15,5	149,575
10	0,3936	17,5	168,875

HARGA CBR		
	Beban (lbs)	CBR (%)
Penurunan 0,1 inch	71,4	2,38
Penurunan 0,2 inch	110,3333	2,45185

**Grafik CBR (10% BAHAN CAMPURAN) B**





**CBR (Soaked) Tanah Asli + 7,5% Fly Ash + 2,5% Slag Baja**

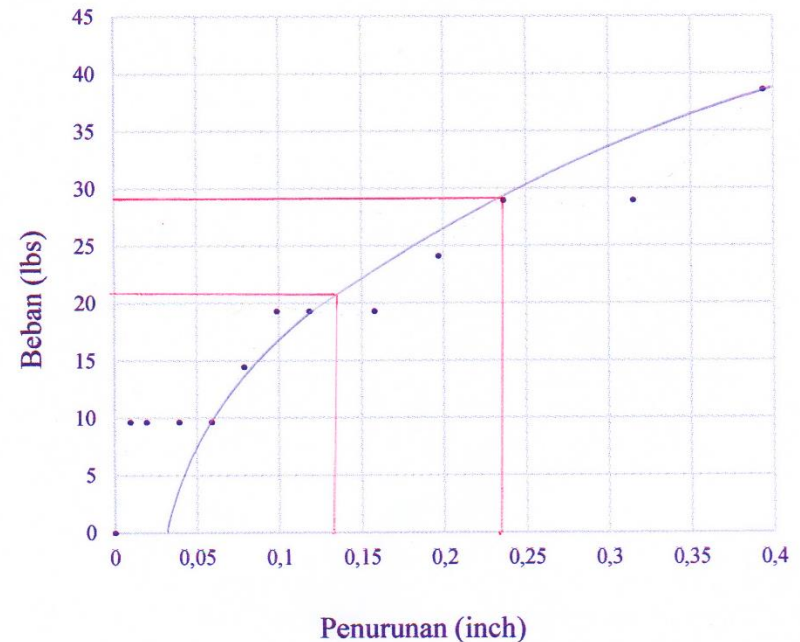
<b>Kadar Air</b>				
Keterangan	Satuan	Atas	Tengah	Bawah
Berat Cawan	gr	5,9	5,7	5,7
Berat Tanah Basah + Cawan	gr	17,6	17,1	23,5
Bera Tanah Kering + Cawan	gr	14,7	14,4	17,8
Berat Air (Ww)	gr	2,9	2,7	5,7
Berat Tanah Kering (Ws)	gr	8,8	8,7	12,1
Kadar Air	%	32,955	31,034	47,107
Kadar Air Rata-Rata	%	37,03215541		

<b>Berat Isi</b>		
Keterangan	Satuan	Nilai
Berat Cetakan	gr	5520
Berat Tanah Basah + Cetakan	gr	8880
Berat Tanah Basah	gr	3360
Isi Cetakan	cm <sup>3</sup>	2131,6
Berat Isi Basah ( $\gamma_w$ )	gr/cm <sup>3</sup>	1,5763
Berat Isi Kering ( $\gamma_d$ )	gr/cm <sup>3</sup>	1,5763

<b>PENETRASI</b>			
<b>Kalibrasi</b>		<b>= 9,65</b>	
Dial Reading (mm)	Penurunan (inch)	Pembacaan Proving Ring	Beban (lbs)
5	0	0	0
0,25	0,0098	1	9,65
0,5	0,0197	1	9,65
1	0,0394	1	9,65
1,5	0,0590	1	9,65
2	0,0787	1,5	14,475
2,5	0,0984	2	19,3
3	0,1181	2	19,3
4	0,1574	2	19,3
5	0,1968	2,5	24,125
6	0,2362	3	28,95
8	0,3149	3	28,95
10	0,3936	4	38,6

<b>HARGA CBR</b>		
	Beban (lbs)	CBR (%)
Penurunan 0,1 inch	20,80	0,69333
Penurunan 0,2 inch	28,66667	0,63704

**Grafik CBR (10% BAHAN CAMPURAN) C**



**CBR (Soaked) Tanah Asli + 7,5% Fly Ash + 2,5% Slag Baja**

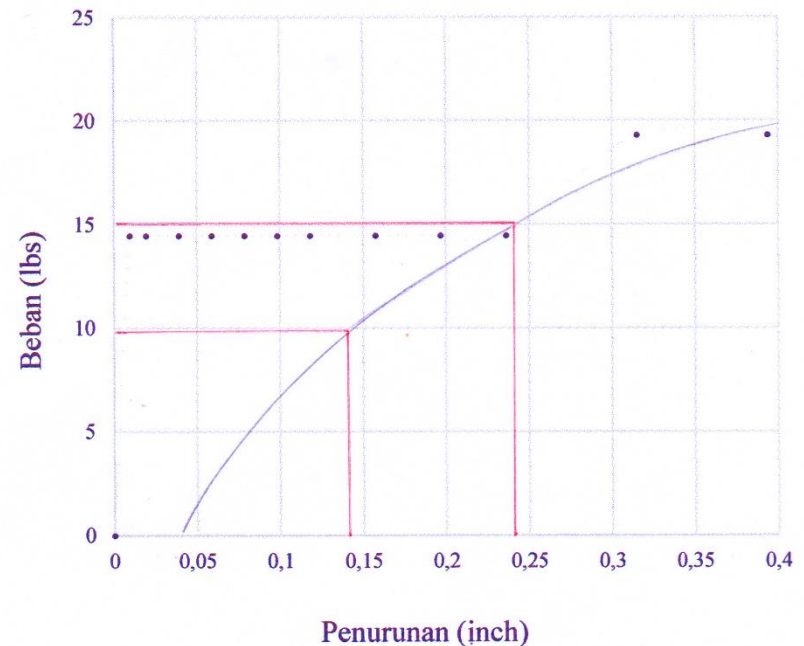
<b>Kadar Air</b>				
Keterangan	Satuan	Atas	Tengah	Bawah
Berat Cawan	gr	6	5,7	5,9
Berat Tanah Basah + Cawan	gr	22,2	19,7	19,1
Bera Tanah Kering + Cawan	gr	18,8	16,1	15
Berat Air (Ww)	gr	3,4	3,6	4,1
Berat Tanah Kering (Ws)	gr	12,8	10,4	9,1
Kadar Air	%	26,563	34,615	45,055
Kadar Air Rata-Rata	%	35,41094322		

<b>Berat Isi</b>		
Keterangan	Satuan	Nilai
Berat Cetakan	gr	5940
Berat Tanah Basah + Cetakan	gr	9260
Berat Tanah Basah	gr	3320
Isi Cetakan	cm <sup>3</sup>	2131,6
Berat Isi Basah ( $\gamma_w$ )	gr/cm <sup>3</sup>	1,5575
Berat Isi Kering ( $\gamma_d$ )	gr/cm <sup>3</sup>	1,1037

<b>PENETRASI</b>			
<b>Kalibrasi</b>		<b>= 9,65</b>	
Dial Reading (mm)	Penurunan (inch)	Pembacaan Proving Ring	Beban (lbs)
0	0	0	0
0,25	0,0098	1,5	14,475
0,5	0,0197	1,5	14,475
1	0,0394	1,5	14,475
1,5	0,0590	1,5	14,475
2	0,0787	1,5	14,475
2,5	0,0984	1,5	14,475
3	0,1181	1,5	14,475
4	0,1574	1,5	14,475
5	0,1968	1,5	14,475
6	0,2362	1,5	14,475
8	0,3149	2	19,3
10	0,3936	2	19,3

<b>HARGA CBR</b>		
	Beban (lbs)	CBR (%)
Penurunan 0,1 inch	9,80	0,32667
Penurunan 0,2 inch	14,83333	0,32963

**Grafik CBR (10% BAHAN CAMPURAN) D**



**CBR (Soaked) Tanah Asli + 11,25% Fly Ash + 3,75% Slag Baja**

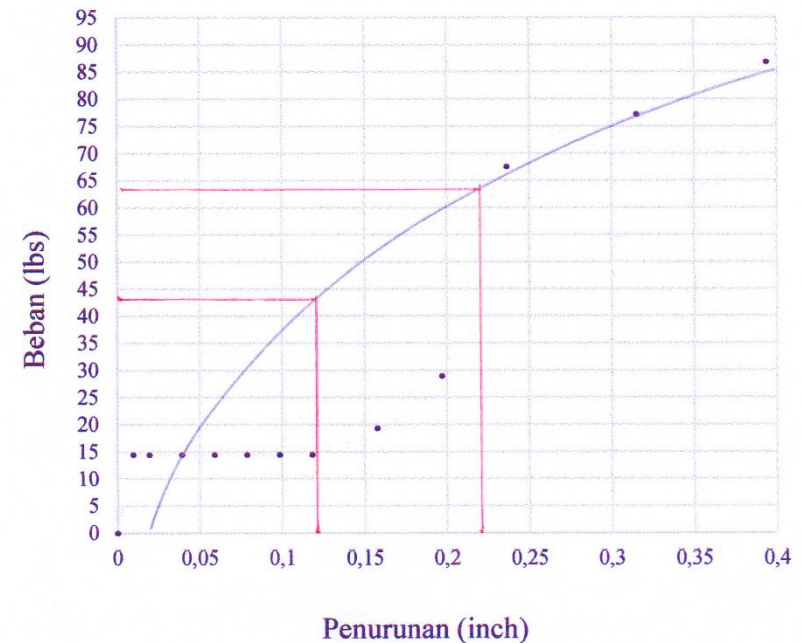
<b>Kadar Air</b>				
Keterangan	Satuan	Atas	Tengah	Bawah
Berat Cawan	gr	4,2	5,9	5,9
Berat Tanah Basah + Cawan	gr	12,7	18	15,9
Bera Tanah Kering + Cawan	gr	10,2	14,9	13,3
Berat Air (Ww)	gr	2,5	3,1	2,6
Berat Tanah Kering (Ws)	gr	6	9	7,4
Kadar Air	%	41,66667	34,444	35,135
Kadar Air Rata-Rata	%	37,08208208		

<b>Berat Isi</b>		
Keterangan	Satuan	Nilai
Berat Cetakan	gr	5920
Berat Tanah Basah + Cetakan	gr	9400
Berat Tanah Basah	gr	3480
Isi Cetakan	cm <sup>3</sup>	2131,6
Berat Isi Basah ( $\gamma_w$ )	gr/cm <sup>3</sup>	1,632558
Berat Isi Kering ( $\gamma_d$ )	gr/cm <sup>3</sup>	1,190935

<b>PENETRASI</b>			
<b>Kalibrasi</b>		<b>= 9,65</b>	
Dial Reading (mm)	Penurunan (inch)	Pembacaan Proving Ring	Beban (lbs)
0	0	0	0
0,25	0,0098	1,5	14,475
0,5	0,0197	1,5	14,475
1	0,0394	1,5	14,475
1,5	0,0590	1,5	14,475
2	0,0787	1,5	14,475
2,5	0,0984	1,5	14,475
3	0,1181	1,5	14,475
4	0,1574	2	19,3
5	0,1968	3	28,95
6	0,2362	7	67,55
8	0,3149	8	77,2
10	0,3936	9	86,85

<b>HARGA CBR</b>		
	Beban (lbs)	CBR (%)
Penurunan 0,1 inch	43,7	1,45667
Penurunan 0,2 inch	63,3333	1,40741

**Grafik CBR (15% BAHAN CAMPURAN) A**





**CBR (Soaked) Tanah Asli + 11,25% Fly Ash + 3,75% Slag Baja**

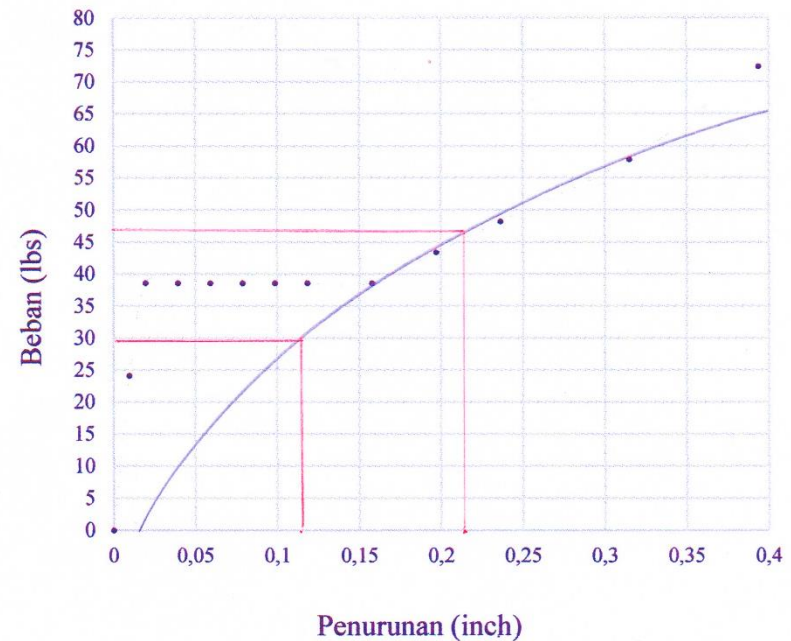
<b>Kadar Air</b>				
Keterangan	Satuan	Atas	Tengah	Bawah
Berat Cawan	gr	5,8	4,1	4,3
Berat Tanah Basah + Cawan	gr	15,6	16,2	18,1
Berat Tanah Kering + Cawan	gr	12,8	13,1	14,1
Berat Air (Ww)	gr	2,8	3,1	4
Berat Tanah Kering (Ws)	gr	7	9	9,8
Kadar Air	%	40	34,444	40,816
Kadar Air Rata-Rata	%	38,42025699		

<b>Berat Isi</b>		
Keterangan	Satuan	Nilai
Berat Cetakan	gr	5260
Berat Tanah Basah + Cetakan	gr	8620
Berat Tanah Basah	gr	3360
Isi Cetakan	cm <sup>3</sup>	2131,6
Berat Isi Basah ( $\gamma_w$ )	gr/cm <sup>3</sup>	1,5763
Berat Isi Kering ( $\gamma_d$ )	gr/cm <sup>3</sup>	1,5763

<b>PENETRASI</b>			
<b>Kalibrasi</b>		<b>= 9,65</b>	
Dial Reading	Penurunan	Pembacaan	Beban
(mm)	(inch)	Proving Ring	(lbs)
0	0	0	0
0,25	0,0098	2,5	24,125
0,5	0,0197	4	38,6
1	0,0394	4	38,6
1,5	0,0590	4	38,6
2	0,0787	4	38,6
2,5	0,0984	4	38,6
3	0,1181	4	38,6
4	0,1574	4	38,6
5	0,1968	4,5	43,425
6	0,2362	5	48,25
8	0,3149	6	57,9
10	0,3936	7,5	72,375

<b>HARGA CBR</b>		
	Beban (lbs)	CBR (%)
Penurunan 0,1 inch	29,650	0,98822
Penurunan 0,2 inch	46,33333	1,02963

**Grafik CBR (15% BAHAN CAMPURAN) B**



**CBR (Soaked) Tanah Asli + 11,25% Fly Ash + 3,75% Slag Baja**

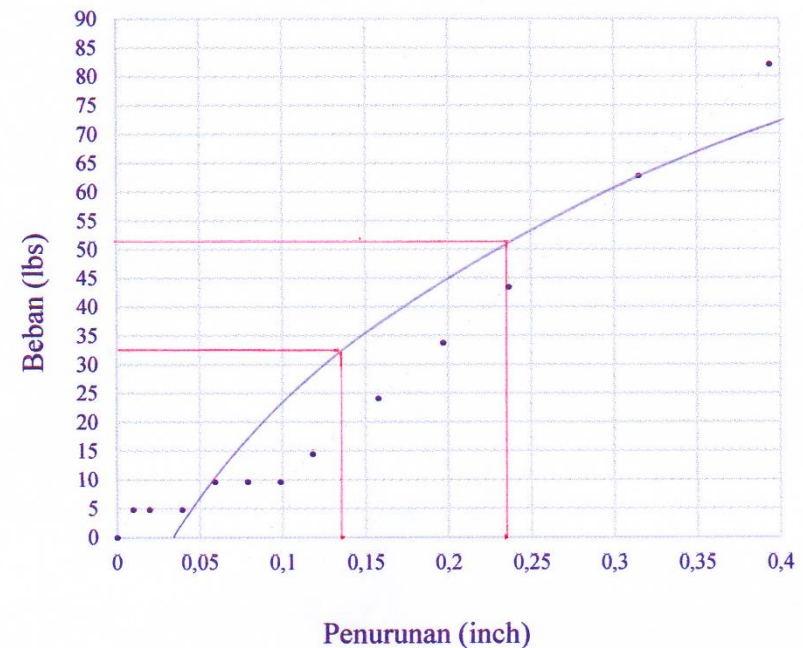
Kadar Air				
Keterangan	Satuan	Atas	Tengah	Bawah
Berat Cawan	gr	5,6	6	4,4
Berat Tanah Basah + Cawan	gr	17,3	14,9	21,6
Bera Tanah Kering + Cawan	gr	14,4	12	16,9
Berat Air (Ww)	gr	2,9	2,9	4,7
Berat Tanah Kering (Ws)	gr	8,8	6	12,5
Kadar Air	%	32,955	48,333	37,6
Kadar Air Rata-Rata	%	39,62929293		

Berat Isi		
Keterangan	Satuan	Nilai
Berat Cetakan	gr	5920
Berat Tanah Basah + Cetakan	gr	9600
Berat Tanah Basah	gr	3680
Isi Cetakan	cm <sup>3</sup>	2131,6
Berat Isi Basah ( $\gamma_w$ )	gr/cm <sup>3</sup>	1,7264
Berat Isi Kering ( $\gamma_d$ )	gr/cm <sup>3</sup>	1,7264

PENETRASI			
Kalibrasi	=	9,65	
Dial Reading (mm)	Penurunan (inch)	Pembacaan Proving Ring	Beban (lbs)
0	0	0	0
0,25	0,0098	0,5	4,825
0,5	0,0197	0,5	4,825
1	0,0394	0,5	4,825
1,5	0,0590	1	9,65
2	0,0787	1	9,65
2,5	0,0984	1	9,65
3	0,1181	1,5	14,475
4	0,1574	2,5	24,125
5	0,1968	3,5	33,775
6	0,2362	4,5	43,425
8	0,3149	6,5	62,725
10	0,3936	8,5	82,025

HARGA CBR		
	Beban (lbs)	CBR (%)
Penurunan 0,1 inch	32,35	1,07833
Penurunan 0,2 inch	50,66667	1,12593

**Grafik CBR (15% BAHAN CAMPURAN) C**



**CBR (Soaked) Tanah Asli + 11,25% Fly Ash + 3,75% Slag Baja**

<b>Kadar Air</b>				
Keterangan	Satuan	Atas	Tengah	Bawah
Berat Cawan	gr	5,9	5,9	5,6
Berat Tanah Basah + Cawan	gr	17,3	17,2	13,3
Bera Tanah Kering + Cawan	gr	13,9	14,3	11,3
Berat Air (Ww)	gr	3,4	2,9	2
Berat Tanah Kering (Ws)	gr	8	8,4	5,7
Kadar Air	%	42,5	34,524	35,088
Kadar Air Rata-Rata	%	37,37050961		

<b>Berat Isi</b>		
Keterangan	Satuan	Nilai
Berat Cetakan	gr	6080
Berat Tanah Basah + Cetakan	gr	9940
Berat Tanah Basah	gr	3860
Isi Cetakan	cm <sup>3</sup>	2131,6
Berat Isi Basah ( $\gamma_w$ )	gr/cm <sup>3</sup>	1,8108
Berat Isi Kering ( $\gamma_d$ )	gr/cm <sup>3</sup>	1,3082

<b>PENETRASI</b>			
<b>Kalibrasi</b>		<b>= 9,65</b>	
Dial Reading (mm)	Penurunan (inch)	Pembacaan Proving Ring	Beban (lbs)
0	0	0	0
0,25	0,0098	0,5	4,825
0,5	0,0197	0,5	4,825
1	0,0394	0,5	4,825
1,5	0,0590	0,5	4,825
2	0,0787	0,5	4,825
2,5	0,0984	1	9,65
3	0,1181	1	9,65
4	0,1574	1	9,65
5	0,1968	1	9,65
6	0,2362	1	9,65
8	0,3149	2,5	24,125
10	0,3936	3	28,95

<b>HARGA CBR</b>		
	<b>Beban (lbs)</b>	<b>CBR (%)</b>
Penurunan 0,1 inch	12,950	0,431667
Penurunan 0,2 inch	19,8333	0,440741

**Grafik CBR (15% BAHAN CAMPURAN) D**

