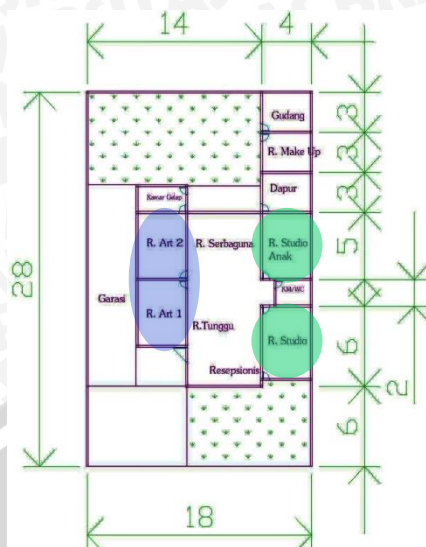


a. Denah



Gambar 4.41. Denah Indonesia School of Photography, Malang

Sumber: Analisa

Bagian ruang yang dianalisa adalah fleksibilitas ruang kelas dan ruang studio. Ruang-ruang tersebut merupakan inti dari sebuah fungsi yang diwadahi dalam sebuah sekolah fotografi.

Terdapat 2 buah ruang kelas yang digunakan sebagai ruang untuk menyampaikan teori-teori tentang fotografi. Ruang-ruang ini diberi nama art 1 dan art 2. Ukuran ruang-ruang kelas ini hampir sama, yaitu 6 m x 8 m, sedangkan ruang studio juga terdapat 2 bagian yaitu ruang studio yang berukuran 6 m x 4 m untuk kepentingan praktek belajar-mengajar dan ruang studio anak yang tidak digunakan sebagai ruang belajar-mengajar, sehingga ruang studio anak tidak dibahas dalam kajian ini.

b. Fleksibilitas Ruang

Dalam sekolah fotografi ini, **belum** terdapat adanya fleksibilitas ruang. Baik konsep Ekspansibilitas, Versatilitas, dan Konvetibilitas belum diterapkan pada ruang-ruang yang ada dalam sekolah fotografi Indonesia ini.

c. Pedoman Tata Ruang

- Unsur-Unsur Tata Bentuk