

DAFTAR PUSTAKA

- 2003. *Rencana Detail Tata Ruang Kota Pekalongan Tahun 2003-2012*. Pemerintah Kota Pekalongan
- Al-Faruqi, Ismail & Lois Lamy Al-Faruqi. 2001. *Atlas Budaya Islam; "Menjelajah Khazanah Peradaban Gemilang"*. Cetakan ke III, terjemahan Ilyas Hasan. Bandung: Penerbit Mizan.
- Anonim. 2007. *Islam Adalah Peraturan Hidup yang Sempurna*. <http://aqidahislam.wordpress.com/2007/01/28/islam-adalah-peraturan-hidup-yang-sempurna/>. (diakses 18 Maret 2009)
- Anonim. 2008. *Islamic Center Sebagai Obyek Wisata Agama*. <http://www.antara.co.id> . (diakses 21 April 2009)
- Anonim. 2009. *Pusat Pengembangan Islam Bogor dan Mesjid Raya*. <http://www.bogorislamiccenter.com/>. (diakses 18 Maret 2009)
- Anonim. 2009. *Tujuan Jakarta Islamic Centre*. <http://www.islamic-center.or.id/profil/tujuan/57-tujuan/381-tujuan-jakarta-islamic-centre>. (diakses 18 Maret 2009)
- Arg, Isaac. 1990. *Pendekatan Kepada Perancangan Arsitektur*. Bandung: Intermatra.
- Ching, Francis D.K. 2000. *Arsitektur; Bentuk, Ruang dan Tatanan*. Jakarta: Erlangga.
- Fanani, Achmad. 2008. *Arsitektur Masjid*. Jakarta: Sanggit Reka Pustaka.
- Gazalba, Sidi. 1988. *Islam dan Kesenian*. Jakarta: Pustaka Alhusna.
- Hendraningsih, dkk. 1982. *Peran, Kesan dan Pesan Bentuk-bentuk Arsitektur*. Jakarta: Djambatan.
- Ismunandar, R.K. 2003. *Joglo; Arsitektur Tradisional Rumah Jawa*. Daha Prize
- Krier, Rob. 1996. *Komposisi Arsitektur*. Jakarta: Erlangga.
- Rochym, Abdul. 1983. *Mesjid Dalam Karya Arsitektur Nasional Indonesia*. Bandung: Angkasa.
- Rochym, Abdul. 1989. *Sejarah Arsitektur Islam; Sebuah Tinjauan* .Bandung: Angkasa.

Sumalyo, Yulianto. 2000. *Arsitektur Masjid dan Monumen Sejarah Muslim*. Yogyakarta: Gajah Mada University Press.

Utaberta, Nangkula. 2005. *Pendekatan Seni Bina Islam Berlandaskan Al-Quran dan Al-Sunnah: Meneliti Kesesuaian dari Idea-idea Rekabentuk Organik Frank Lloyd Wright*. Tesis, diterbitkan.

White, Edward T. 1986. *Tata Atur; Pengantar Merancang Arsitektur*. Bandung: ITB.

Wiryoprawiro, Zein Moedjijono. 1986. *Perkembangan Arsitektur Masjid di Jawa Timur*.

<http://www.palembang.masjiddigital.info/fasilitas.php>



LAMPIRAN



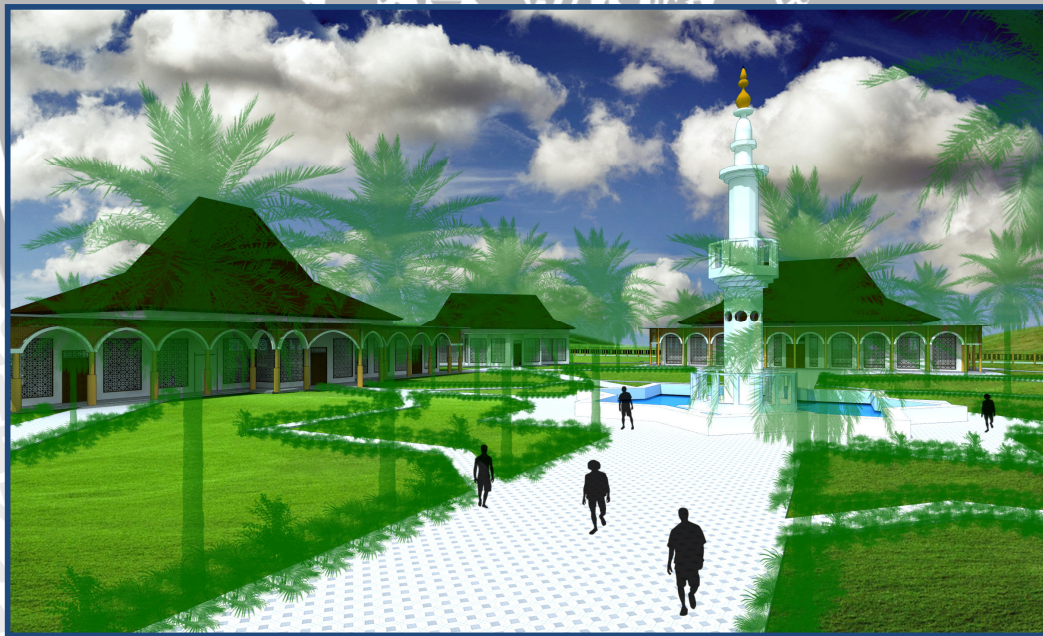
Lampiran 1. Perspektif *bird eye view* Komplek Islamic Center



Lampiran 2. Perspektif bagian pengembangan masjid



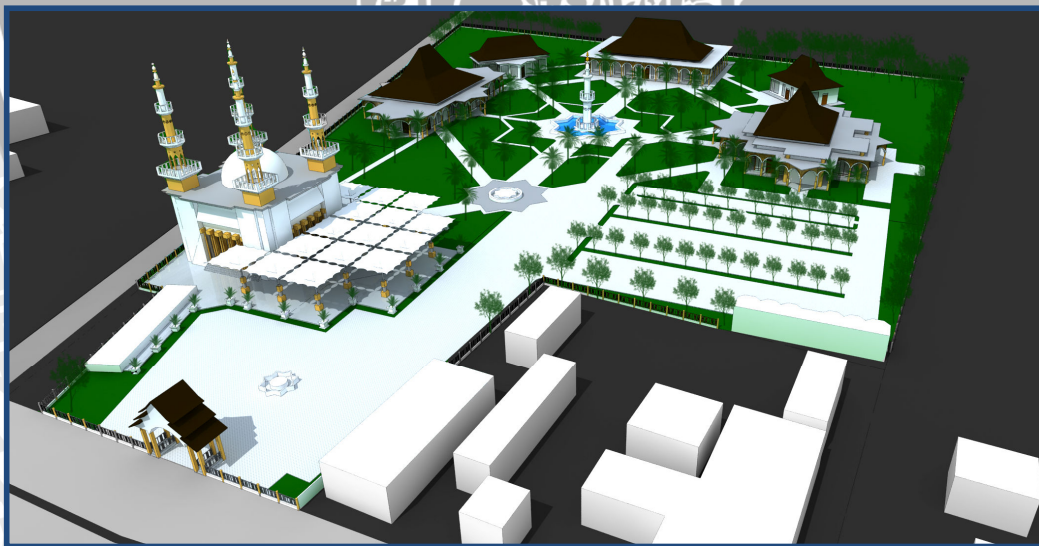
Lampiran 3. Perspektif plasa simpul ke dua pada tapak



Lampiran 4. Perspektif sculpture



Lampiran 5. Perspektif keruangan kompleks Islamic Center



Lampiran 6. Perspektif *bird eye view* Kawasan



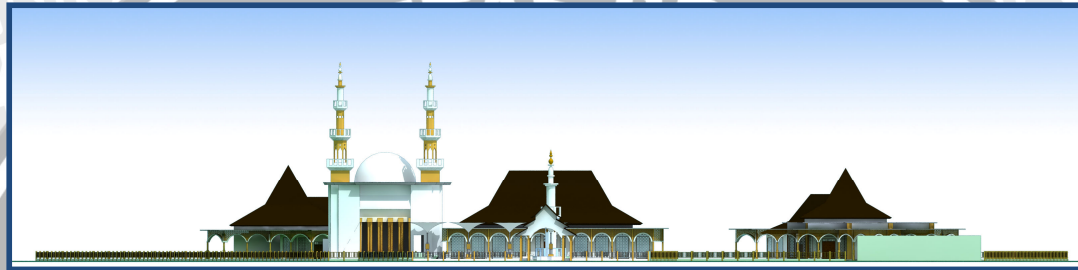
Lampiran 7. Perspektif masjid eksisting dan bagian pengembangannya



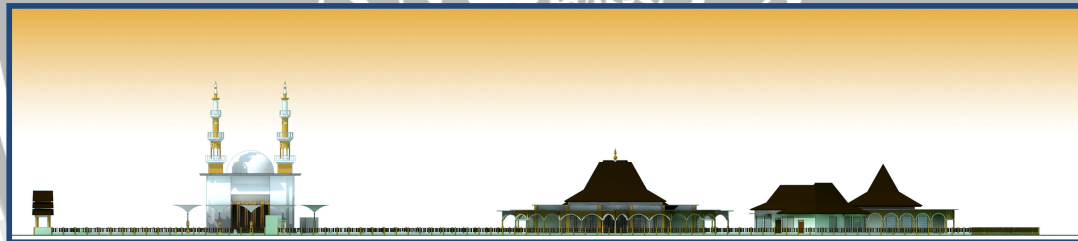
Lampiran 8. Perspektif plasa simpul ke tiga



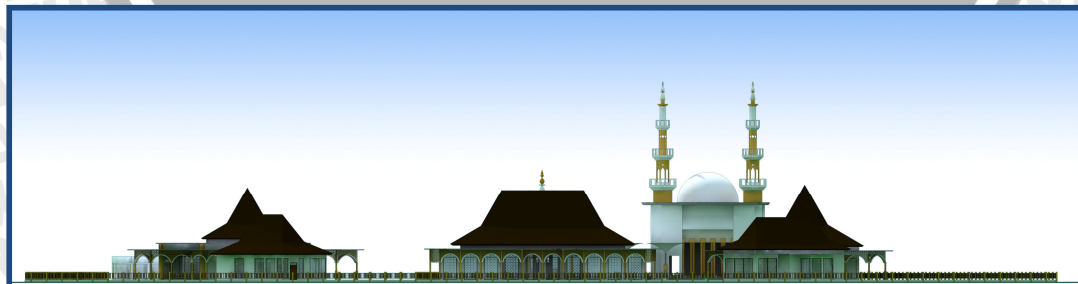
Lampiran 9. Tampak barat tapak



Lampiran 10. Tampak selatan tapak



Lampiran 11. Tampak timur tapak



Lampiran 12. Tampak utara tapak





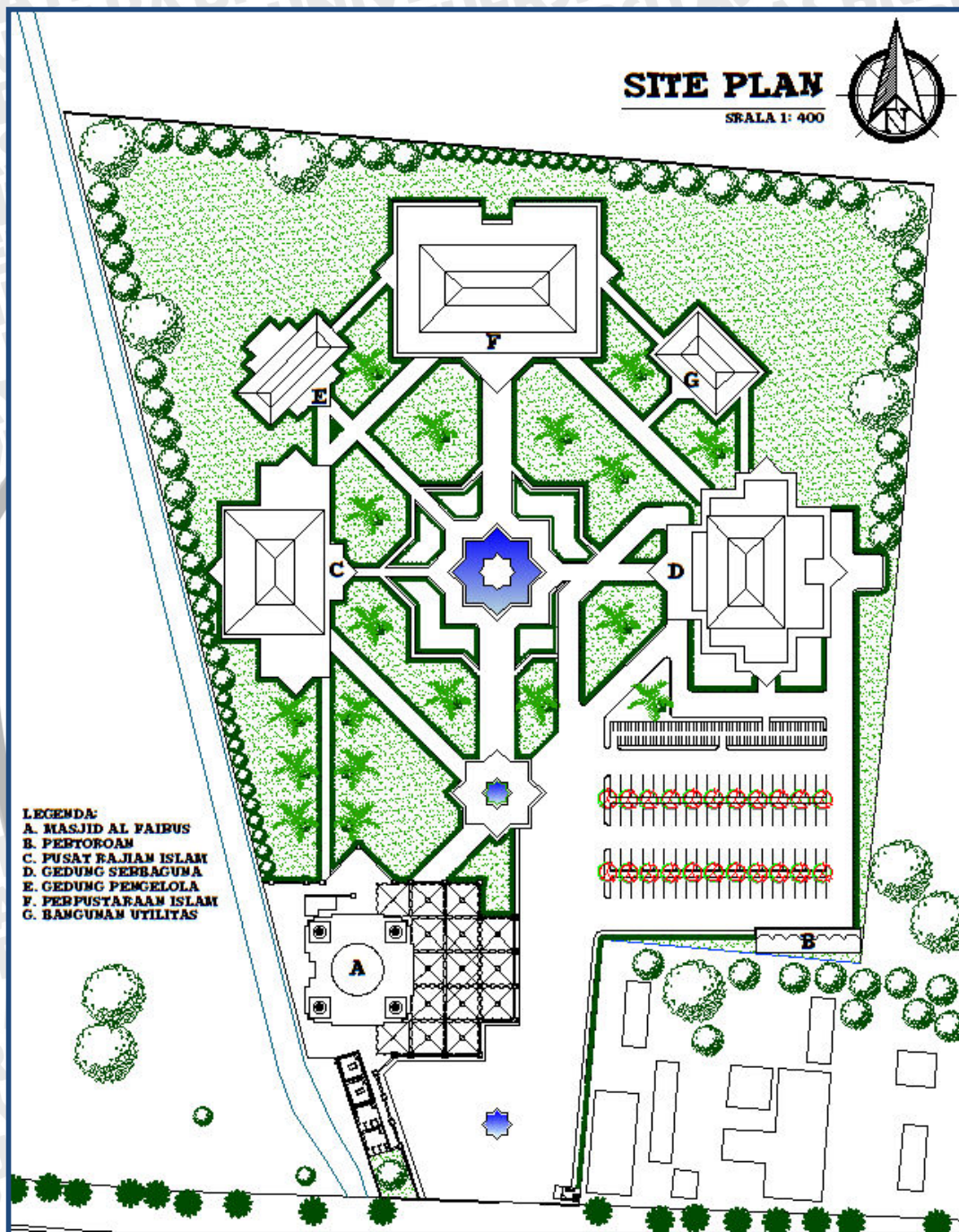
Lampiran 13. Perspektif Interior Lobby Gedung Serbaguna



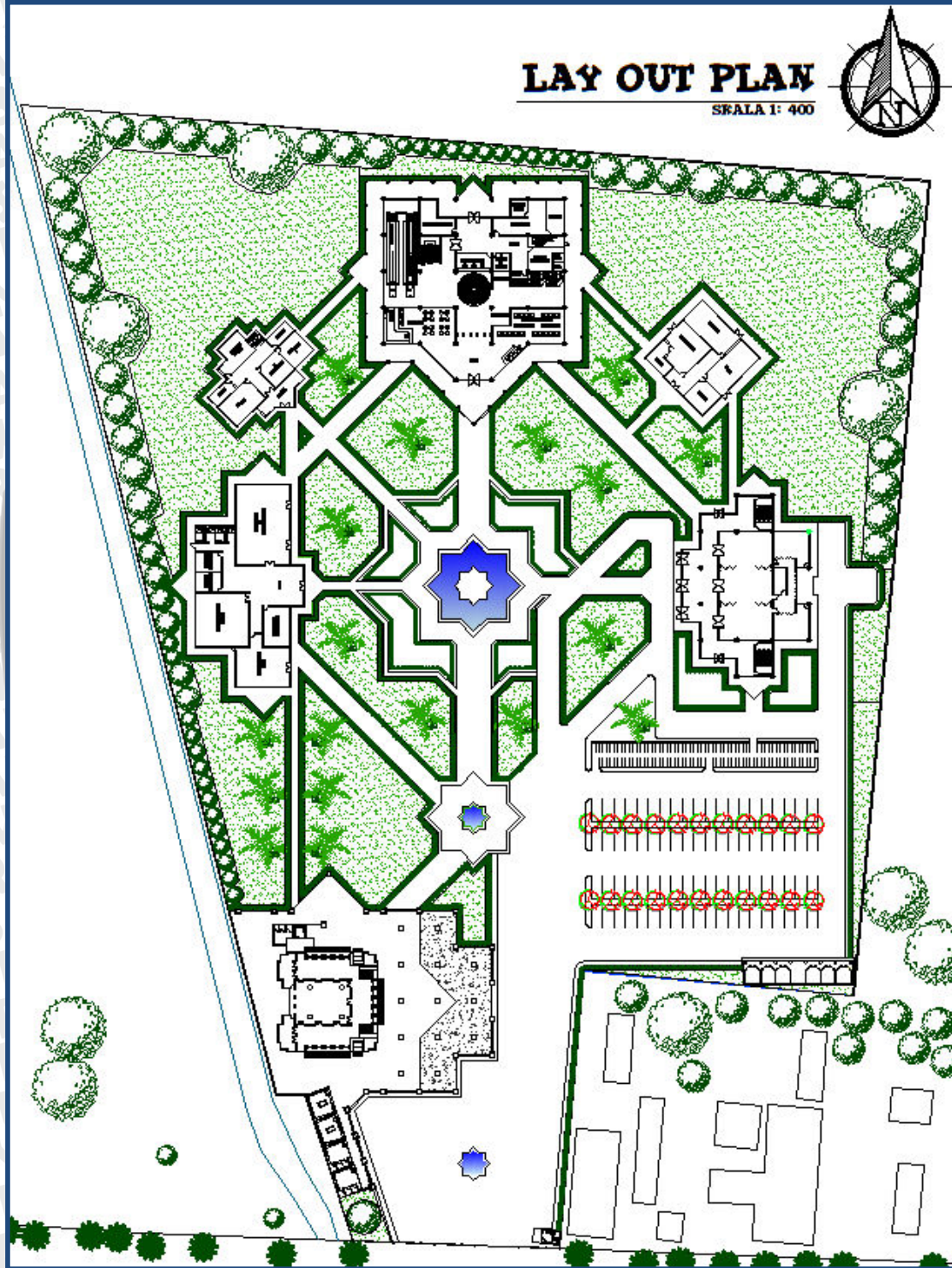
Lampiran 14. Perspektif Interior Cafeteria Perpustakaan Islam



Lampiran 15. Perspektif Interior Lobby Perpustakaan Islam

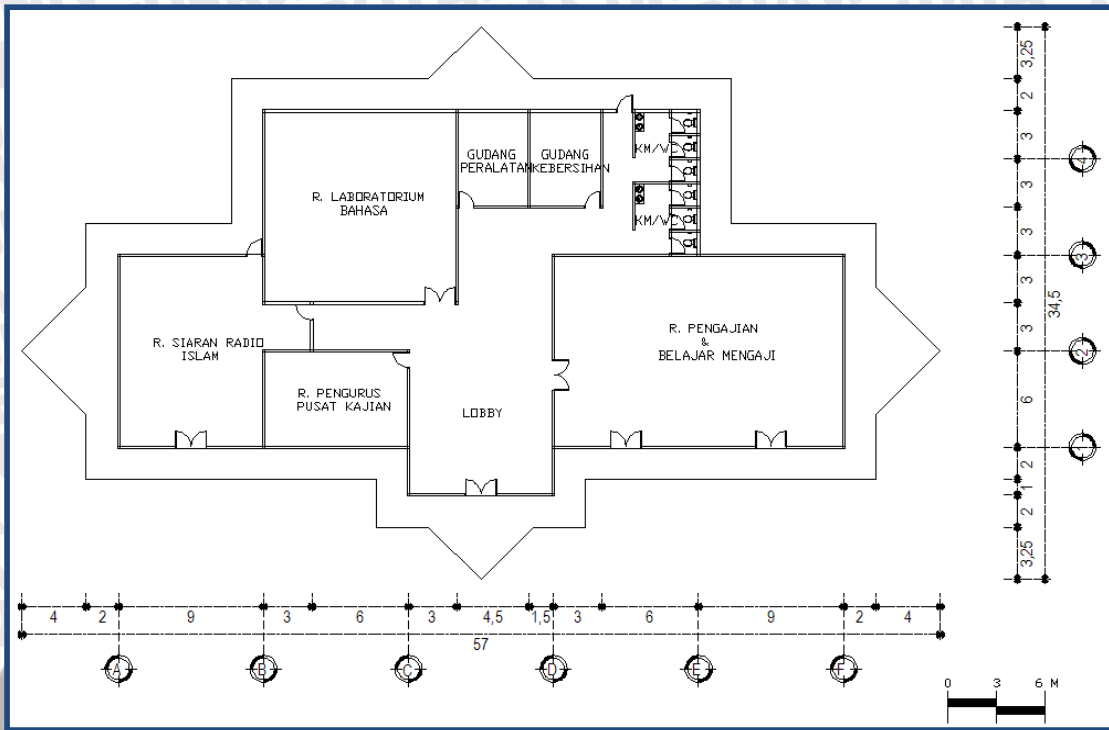


Lampiran 16. Site Plan

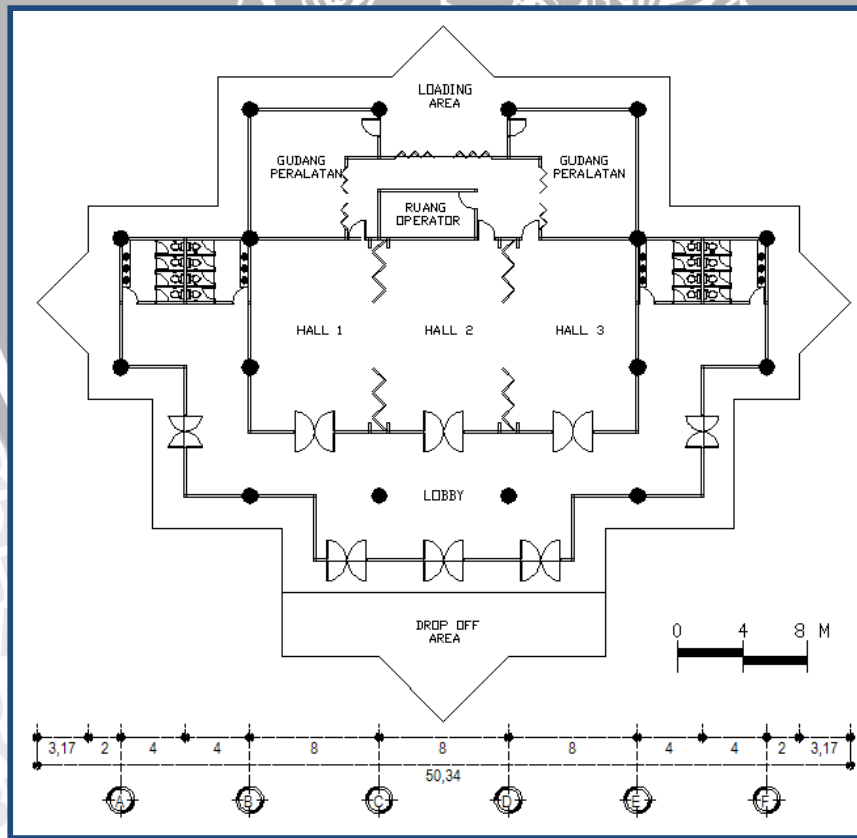


Lampiran 17. Lay Out Plan

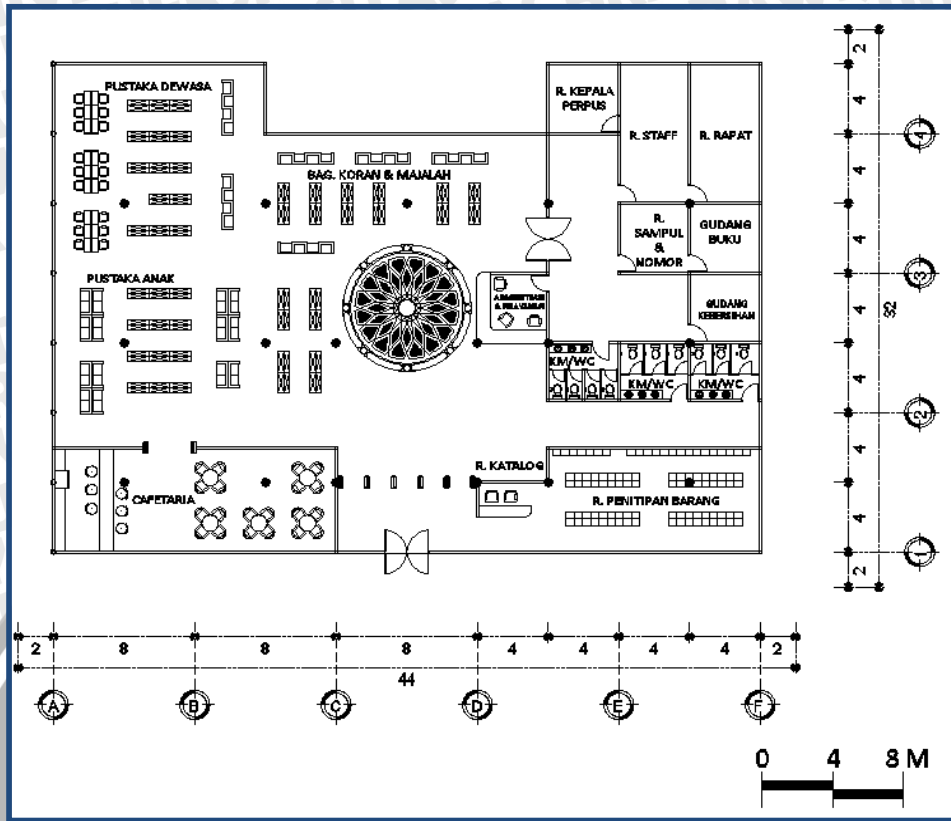




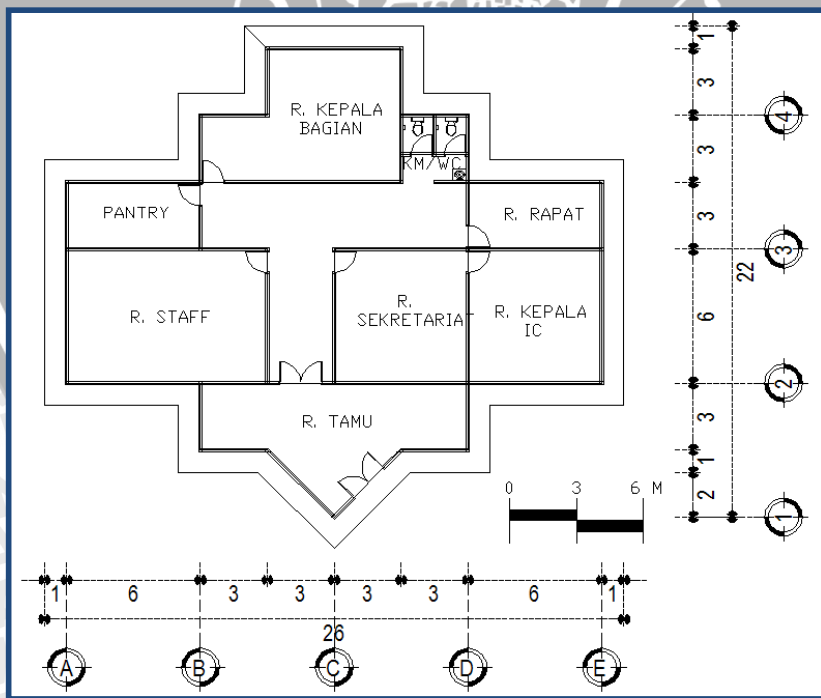
Lampiran 18. Denah Pusat Kajian



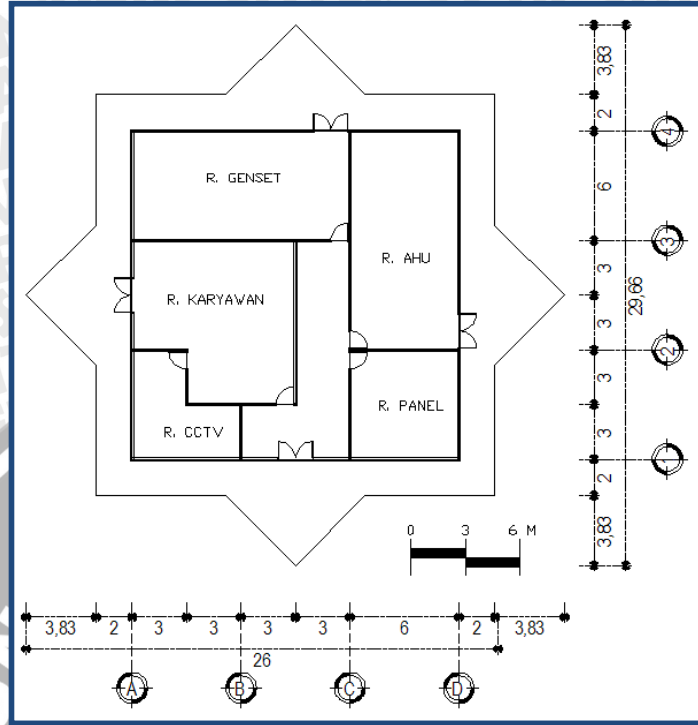
Lampiran 19. Denah Gedung Serbaguna



Lampiran 20. Denah Perpustakaan Islam



Lampiran 21. Denah Bangunan Pengelola



Lampiran 22. Denah Bangunan Utilitas

