

Lampiran 23. Database Zona Agroekologi Kabupaten Pati

Tabel 25. Data Agroekologi (Dispertannak Kabupaten Pati, 2014)

No	KODE AEZ	KECAMATAN	LUAS (HA)	JENIS TANAH	SOIL CODE	ALTI CODE	ALTI MIN	ALTI MAX	SUHU	SUHU MIN	SUHU MAX	SLOPE CODE	SLOPE	MOIST CODE
1	IIIay6	Batangan	138	Litosol	6	a	0	300	panas	24,5	26,3	III	8-15%	y
2	IIIay6	Batangan	190	Litosol	6	a	0	300	panas	24,5	26,3	III	8-15%	y
3	IVaz1	Batangan	402	Planosol	1	a	0	300	panas	24,5	26,3	IV	3-8%	z
4	IVaz2	Batangan	1074	Aluvial	2	a	0	300	panas	24,5	26,3	IV	3-8%	z
5	Vaz2	Batangan	4053	Aluvial	2	a	0	300	panas	24,5	26,3	V	0-3%	z
6	Iby5	Cluwak	494	Latosol	5	b	301	800	agak panas	21,4	24,4	I	>40%	y
7	Icy5	Cluwak	149	Latosol	5	c	801	1500	sejuk	17,2	21,3	I	>40%	y
8	IIIay5	Cluwak	4195	Latosol	5	a	0	300	panas	24,5	26,3	III	8-15%	y
9	IIIay5	Cluwak	1045	Latosol	5	a	0	300	panas	24,5	26,3	III	8-15%	y
10	IIIay9	Cluwak	742	Mediteran Merah Kuning	9	a	0	300	panas	24,5	26,3	III	8-15%	y
11	IIIay9	Cluwak	117	Mediteran Merah Kuning	9	a	0	300	panas	24,5	26,3	III	8-15%	y
12	IIIby5	Cluwak	782	Latosol	5	b	301	800	agak panas	21,4	24,4	III	8-15%	y
13	Iay4	Dukuh seti	4	Regosol	4	a	0	300	panas	24,5	26,3	I	>40%	y
14	IIIay5	Dukuh seti	421	Latosol	5	a	0	300	panas	24,5	26,3	III	8-15%	y

15	IIIay9	Dukuh seti	3707	Mediteran Merah Kuning	9	a	0	300	panas	24,5	26,3	III	8-15%	y
16	Vay4	Dukuh seti	4857	Regosol	4	a	0	300	panas	24,5	26,3	V	0-3%	y
17	Iay1	Gabus	32	Planosol	1	a	0	300	panas	24,5	26,3	I	>40%	y
18	IIIay6	Gabus	4706	Litosol	6	a	0	300	panas	24,5	26,3	III	8-15%	y
19	IVay1	Gabus	1085	Planosol	1	a	0	300	panas	24,5	26,3	IV	3-8%	y
20	Iay5	Gembong	3410	Latosol	5	a	0	300	panas	24,5	26,3	I	>40%	y
21	Iay5	Gembong	262	Latosol	5	a	0	300	panas	24,5	26,3	I	>40%	y
22	Iay6	Gembong	188	Litosol	6	a	0	300	panas	24,5	26,3	I	>40%	y
23	Iay6	Gembong	50	Litosol	6	a	0	300	panas	24,5	26,3	I	>40%	y
24	Iby5	Gembong	2397	Latosol	5	b	301	800	agak panas	21,4	24,4	I	>40%	y
25	Icy3	Gembong	12	Andosol	3	c	801	1500	sejuk	17,2	21,3	I	>40%	y
26	Icy3	Gembong	2	Andosol	3	c	801	1500	sejuk	17,2	21,3	I	>40%	y
27	Icy5	Gembong	1076	Latosol	5	c	801	1500	sejuk	17,2	21,3	I	>40%	y
28	IIIay5	Gembong	115	Latosol	5	a	0	300	panas	24,5	26,3	III	8-15%	y
29	IIIay5	Gembong	219	Latosol	5	a	0	300	panas	24,5	26,3	III	8-15%	y
30	Iby5	Gunung Wungkal	1353	Latosol	5	b	301	800	agak panas	21,4	24,4	I	>40%	y
31	Icy3	Gunung Wungkal	107	Andosol	3	c	801	1500	sejuk	17,2	21,3	I	>40%	y
32	Icy5	Gunung Wungkal	442	Latosol	5	c	801	1500	sejuk	17,2	21,3	I	>40%	y
33	IIIay5	Gunung Wungkal	0	Latosol	5	a	0	300	panas	24,5	26,3	III	8-15%	y
34	IIIay5	Gunung Wungkal	3147	Latosol	5	a	0	300	panas	24,5	26,3	III	8-15%	y

No	KODE AEZ	KECAMATAN	LUAS (HA)	JENIS TANAH	SOIL CODE	ALTI CODE	ALTI MIN	ALTI MAX	SUHU	SUHU MIN	SUHU MAX	SLOPE CODE	SLOPE	MOIST CODE
35	IIIay5	Gunung Wungkal	953	Latosol	5	a	0	300	panas	24,5	26,3	III	8-15%	y
36	IIIay9	Gunung Wungkal	214	Mediteran Merah Kuning	9	a	0	300	panas	24,5	26,3	III	8-15%	y
37	IIIay9	Gunung Wungkal	223	Mediteran Merah Kuning	9	a	0	300	panas	24,5	26,3	III	8-15%	y
38	IIIby5	Gunung Wungkal	533	Latosol	5	b	301	800	agak panas	21,4	24,4	III	8-15%	y
39	Iay1	Jaken	3074	Planosol	1	a	0	300	panas	24,5	26,3	I	>40%	y
40	Ilay7	Jaken	2794	Grumusol	7	a	0	300	panas	24,5	26,3	II	15-40%	y
41	Ilay9	Jaken	308	Mediteran Merah Kuning	9	a	0	300	panas	24,5	26,3	II	15-40%	y
42	IIIay6	Jaken	1315	Litosol	6	a	0	300	panas	24,5	26,3	III	8-15%	y
43	IVaz1	Jaken	308	Planosol	1	a	0	300	panas	24,5	26,3	IV	3-8%	z
44	IVaz2	Jaken	66	Aluvial	2	a	0	300	panas	24,5	26,3	IV	3-8%	Z
45	IVaz2	Jaken	1	Aluvial	2	a	0	300	panas	24,5	26,3	IV	3-8%	Z
46	Iay1	Jakenan	795	Planosol	1	a	0	300	panas	24,5	26,3	I	>40%	Y
47	IIIay6	Jakenan	4336	Litosol	6	a	0	300	panas	24,5	26,3	III	8-15%	y
48	IIIay6	Juwana	1216	Litosol	6	a	0	300	panas	24,5	26,3	III	8-15%	y
49	IVaz2	Juwana	1048	Aluvial	2	a	0	300	panas	24,5	26,3	IV	3-8%	z
50	Vaz2	Juwana	3306	Aluvial	2	a	0	300	panas	24,5	26,3	V	0-3%	z

No	KODE AEZ	KECAMATAN	LUAS (HA)	JENIS TANAH	SOIL CODE	ALTI CODE	ALTI MIN	ALTI MAX	SUHU	SUHU MIN	SUHU MAX	SLOPE CODE	SLOPE	MOIST CODE
51	Iay1	Kayen	293	Planosol	1	a	0	300	panas	24,5	26,3	I	>40%	y
52	Iay1	Kayen	1223	Planosol	1	a	0	300	panas	24,5	26,3	I	>40%	y
53	Iay1	Kayen	0	Planosol	1	a	0	300	panas	24,5	26,3	I	>40%	y
54	Iay9	Kayen	2699	Mediteran Merah Kuning	9	a	0	300	panas	24,5	26,3	I	>40%	y
55	Iby9	Kayen	1038	Mediteran Merah Kuning	9	b	301	800	agak panas	21,4	24,4	I	>40%	y
56	Ilay9	Kayen	1022	Mediteran Merah Kuning	9	a	0	300	panas	24,5	26,3	II	15-40%	y
57	IIIay6	Kayen	3499	Litosol	6	a	0	300	panas	24,5	26,3	III	8-15%	y
58	IVay1	Kayen	149	Planosol	1	a	0	300	panas	24,5	26,3	IV	3-8%	y
59	IVay2	Kayen	464	Aluvial	2	a	0	300	panas	24,5	26,3	IV	3-8%	y
60	Iay5	Margorejo	874	Latosol	5	a	0	300	panas	24,5	26,3	I	>40%	y
61	Iay6	Margorejo	557	Litosol	6	a	0	300	panas	24,5	26,3	I	>40%	y
62	Iay7	Margorejo	1171	Grumusol	7	a	0	300	panas	24,5	26,3	I	>40%	y
63	IIIay2	Margorejo	1622	Aluvial	2	a	0	300	panas	24,5	26,3	III	8-15%	y
64	IIIay5	Margorejo	2	Latosol	5	a	0	300	panas	24,5	26,3	III	8-15%	y
65	IIIay6	Margorejo	80	Litosol	6	a	0	300	panas	24,5	26,3	III	8-15%	y
66	IIIay6	Margorejo	1239	Litosol	6	a	0	300	panas	24,5	26,3	III	8-15%	y

No	KODE AEZ	KECAMATAN	LUAS (HA)	JENIS TANAH	SOIL CODE	ALTI CODE	ALTI MIN	ALTI MAX	SUHU	SUHU MIN	SUHU MAX	SLOPE CODE	SLOPE	MOIST CODE
67	IIIay9	Margorejo	1322	Mediteran Merah Kuning	9	a	0	300	panas	24,5	26,3	III	8-15%	y
68	IIIay5	Margoyoso	1651	Latosol	5	a	0	300	panas	24,5	26,3	III	8-15%	y
69	IIIay9	Margoyoso	1248	Mediteran Merah Kuning	9	a	0	300	panas	24,5	26,3	III	8-15%	y
70	IVay7	Margoyoso	96	Grumusol	7	a	0	300	panas	24,5	26,3	IV	3-8%	y
71	Vay2	Margoyoso	1083	Aluvial	2	a	0	300	panas	24,5	26,3	V	0-3%	y
72	Vay2	Margoyoso	889	Aluvial	2	a	0	300	panas	24,5	26,3	V	0-3%	y
73	Vaz2	Margoyoso	879	Aluvial	2	a	0	300	panas	24,5	26,3	V	0-3%	z
74	IIIay2	Pati	1	Aluvial	2	a	0	300	panas	24,5	26,3	III	8-15%	y
75	IIIay2	Pati	98	Aluvial	2	a	0	300	panas	24,5	26,3	III	8-15%	y
76	IIIay6	Pati	3148	Litosol	6	a	0	300	panas	24,5	26,3	III	8-15%	y
77	IIIay6	Pati	25	Litosol	6	a	0	300	panas	24,5	26,3	III	8-15%	y
78	IIIay9	Pati	40	Mediteran Merah Kuning	9	a	0	300	panas	24,5	26,3	III	8-15%	y
79	IVay7	Pati	395	Grumusol	7	a	0	300	panas	24,5	26,3	IV	3-8%	y
80	IVaz2	Pati	2	Aluvial	2	a	0	300	panas	24,5	26,3	IV	3-8%	z
81	Iay1	Puncakwangi	3388	Planosol	1	a	0	300	panas	24,5	26,3	I	>40%	y
82	Ilay4	Puncakwangi	433	Regosol	4	a	0	300	panas	24,5	26,3	II	15-40%	y
83	Ilay4	Puncakwangi	847	Regosol	4	a	0	300	panas	24,5	26,3	II	15-40%	y

No	KODE AEZ	KECAMATAN	LUAS (HA)	JENIS TANAH	SOIL CODE	ALTI CODE	ALTI MIN	ALTI MAX	SUHU	SUHU MIN	SUHU MAX	SLOPE CODE	SLOPE	MOIST CODE
84	Ilay7	Puncakwangi	5272	Grumusol	7	a	0	300	panas	24,5	26,3	II	15-40%	y
85	Ilay9	Puncakwangi	33	Mediteran Merah Kuning	9	a	0	300	panas	24,5	26,3	II	15-40%	y
86	Ilay9	Puncakwangi	73	Mediteran Merah Kuning	9	a	0	300	panas	24,5	26,3	II	15-40%	y
87	Ilay9	Puncakwangi	2255	Mediteran Merah Kuning	9	a	0	300	panas	24,5	26,3	II	15-40%	y
88	IIlay6	Puncakwangi	75	Litosol	6	a	0	300	panas	24,5	26,3	III	8-15%	y
89	IIlay6	Puncakwangi	5	Litosol	6	a	0	300	panas	24,5	26,3	III	8-15%	y
90	Iay1	Sukolilo	704	Planosol	1	a	0	300	panas	24,5	26,3	I	>40%	y
91	Iay5	Sukolilo	125	Latosol	5	a	0	300	panas	24,5	26,3	I	>40%	y
92	Iay9	Sukolilo	7940	Mediteran Merah Kuning	9	a	0	300	panas	24,5	26,3	I	>40%	y
93	Iby9	Sukolilo	211	Mediteran Merah Kuning	9	b	301	800	agak panas	21,4	24,4	I	>40%	y
94	IIlay6	Sukolilo	3462	Litosol	6	a	0	300	panas	24,5	26,3	III	8-15%	y
95	IVay2	Sukolilo	2049	Aluvial	2	a	0	300	panas	24,5	26,3	IV	3-8%	y

No	KODE AEZ	KECAMATAN	LUAS (HA)	JENIS TANAH	SOIL CODE	ALTI CODE	ALTI MIN	ALTI MAX	SUHU	SUHU MIN	SUHU MAX	SLOPE CODE	SLOPE	MOIST CODE
96	IVay9	Sukolilo	2589	Mediteran Merah Kuning	9	a	0	300	panas	24,5	26,3	IV	3-8%	y
97	Iay1	Tambak Kromo	1852	Planosol	1	a	0	300	panas	24,5	26,3	I	>40%	y
98	Iay1	Tambak Kromo	568	Planosol	1	a	0	300	panas	24,5	26,3	I	>40%	y
99	Iay1	Tambak Kromo	4	Planosol	1	a	0	300	panas	24,5	26,3	I	>40%	y
100	Iay9	Tambak Kromo	131	Mediteran Merah Kuning	9	a	0	300	panas	24,5	26,3	I	>40%	y
101	Iby9	Tambak Kromo	1438	Mediteran Merah Kuning	9	b	301	800	agak panas	21,4	24,4	I	>40%	y
102	Ilay7	Tambak Kromo	301	Grumusol	7	a	0	300	panas	24,5	26,3	II	15-40%	y
103	Ilay9	Tambak Kromo	2451	Mediteran Merah Kuning	9	a	0	300	panas	24,5	26,3	II	15-40%	y
104	IIIay6	Tambak Kromo	235	Litosol	6	a	0	300	panas	24,5	26,3	III	8-15%	y
105	IIIay6	Tambak Kromo	19	Litosol	6	a	0	300	panas	24,5	26,3	III	8-15%	y
106	IIIay6	Tambak Kromo	55	Litosol	6	a	0	300	panas	24,5	26,3	III	8-15%	y
107	IVay1	Tambak Kromo	380	Planosol	1	a	0	300	panas	24,5	26,3	IV	3-8%	y
108	IIIay5	Tayu	387	Latosol	5	a	0	300	panas	24,5	26,3	III	8-15%	y
109	IIIay5	Tayu	87	Latosol	5	a	0	300	panas	24,5	26,3	III	8-15%	y
110	IIIay5	Tayu	154	Latosol	5	a	0	300	panas	24,5	26,3	III	8-15%	y

No	KODE AEZ	KECAMATAN	LUAS (HA)	JENIS TANAH	SOIL CODE	ALTI CODE	ALTI MIN	ALTI MAX	SUHU	SUHU MIN	SUHU MAX	SLOPE CODE	SLOPE	MOIST CODE
111	IIIay9	Tayu	225	Mediteran Merah Kuning	9	a	0	300	panas	24,5	26,3	III	8-15%	y
112	IIIay9	Tayu	1526	Mediteran Merah Kuning	9	a	0	300	panas	24,5	26,3	III	8-15%	y
113	IIIay9	Tayu	5	Mediteran Merah Kuning	9	a	0	300	panas	24,5	26,3	III	8-15%	y
114	Vay2	Tayu	1283	Aluvial	2	a	0	300	panas	24,5	26,3	V	0-3%	y
115	Vay4	Tayu	1351	Regosol	4	a	0	300	panas	24,5	26,3	V	0-3%	y
116	Iay5	Tlogowungu	5	Latosol	5	a	0	300	panas	24,5	26,3	I	>40%	y
117	Iay5	Tlogowungu	108	Latosol	5	a	0	300	panas	24,5	26,3	I	>40%	y
118	Iay5	Tlogowungu	33	Latosol	5	a	0	300	panas	24,5	26,3	I	>40%	y
119	Iby5	Tlogowungu	1394	Latosol	5	b	301	800	agak panas	21,4	24,4	I	>40%	y
120	Icy5	Tlogowungu	311	Latosol	5	c	801	1500	sejuk	17,2	21,3	I	>40%	y
121	IIIay2	Tlogowungu	0	Aluvial	2	a	0	300	panas	24,5	26,3	III	8-15%	y
122	IIIay5	Tlogowungu	1545	Latosol	5	a	0	300	panas	24,5	26,3	III	8-15%	y
123	IIIay5	Tlogowungu	1335	Latosol	5	a	0	300	panas	24,5	26,3	III	8-15%	y
124	IIIay9	Tlogowungu	3673	Mediteran Merah Kuning	9	a	0	300	panas	24,5	26,3	III	8-15%	y

No	KODE AEZ	KECAMATAN	LUAS (HA)	JENIS TANAH	SOIL CODE	ALTI CODE	ALTI MIN	ALTI MAX	SUHU	SUHU MIN	SUHU MAX	SLOPE CODE	SLOPE	MOIST CODE
125	IIIby5	Tlogowungu	109	Latosol	5	b	301	800	agak panas	21,4	24,4	III	8-15%	y
126	IVay7	Tlogowungu	2	Grumusol	7	a	0	300	panas	24,5	26,3	IV	3-8%	y
127	IVay7	Tlogowungu	117	Grumusol	7	a	0	300	panas	24,5	26,3	IV	3-8%	y
128	IIIay5	Trangkil	410	Latosol	5	a	0	300	panas	24,5	26,3	III	8-15%	y
129	IIIay9	Trangkil	906	Mediteran Merah Kuning	9	a	0	300	panas	24,5	26,3	III	8-15%	y
130	IVay7	Trangkil	1828	Grumusol	7	a	0	300	panas	24,5	26,3	IV	3-8%	y
131	Vay2	Trangkil	138	Aluvial	2	a	0	300	panas	24,5	26,3	V	0-3%	y
132	Vaz2	Trangkil	1253	Aluvial	2	a	0	300	panas	24,5	26,3	V	0-3%	z
133	IIIay6	Wedariyaksa	666	Litosol	6	a	0	300	panas	24,5	26,3	III	8-15%	y
134	IIIay9	Wedariyaksa	33	Mediteran Merah Kuning	9	a	0	300	panas	24,5	26,3	III	8-15%	y
135	IVay7	Wedariyaksa	1304	Grumusol	7	a	0	300	panas	24,5	26,3	IV	3-8%	y
136	IVaz2	Wedariyaksa	150	Aluvial	2	a	0	300	panas	24,5	26,3	IV	3-8%	z
137	Vaz2	Wedariyaksa	1867	Aluvial	2	a	0	300	panas	24,5	26,3	V	0-3%	z
138	Iay1	Winong	80	Planosol	1	a	0	300	panas	24,5	26,3	I	>40%	y
139	Iay1	Winong	2661	Planosol	1	a	0	300	panas	24,5	26,3	I	>40%	y
140	Iay1	Winong	31	Planosol	1	a	0	300	panas	24,5	26,3	I	>40%	y

No	KODE AEZ	KECAMATAN	LUAS (HA)	JENIS TANAH	SOIL CODE	ALTI CODE	ALTI MIN	ALTI MAX	SUHU	SUHU MIN	SUHU MAX	SLOPE CODE	SLOPE	MOIST CODE
141	Iay9	Winong	7	Mediteran Merah Kuning	9	a	0	300	panas	24,5	26,3	I	>40%	y
142	Iby9	Winong	148	Mediteran Merah Kuning	9	b	301	800	agak panas	21,4	24,4	I	>40%	y
143	Ilay7	Winong	1312	Grumusol	7	a	0	300	panas	24,5	26,3	II	15-40%	y
144	Ilay9	Winong	2844	Mediteran Merah Kuning	9	a	0	300	panas	24,5	26,3	II	15-40%	y
145	IIlay6	Winong	2679	Litosol	6	a	0	300	panas	24,5	26,3	III	8-15%	y

Tabel 26. Sistem Penggunaan Lahan (Dispertannak Kabupaten Pati, 2014)

No	KODE AEZ	KECAMATAN	REJIM KELEMBABAN	SISTEM PENGGUNAAN LAHAN	TANAMAN HUTAN
1	IIIay6	Batangan	agak kering (C2,C3,D2,D3)	Wanatani,Perkebunan,Pertanian	Alley Cropping (Kayu2an dan Tan_Semusim)
2	IIIay6	Batangan	agak kering (C2,C3,D2,D3)	Wanatani,Perkebunan,Pertanian	Alley Cropping (Kayu2an dan Tan_Semusim)
3	IVaz1	Batangan	kering (E)	Pangan,Hortikultura,Perkebunan	-
4	IVaz2	Batangan	kering (E)	Pangan,Hortikultura,Perkebunan	-
5	Vaz2	Batangan	kering (E)	Tanaman Pangan, Hortikultura	-
6	Iby5	Cluwak	agak kering (C2,C3,D2,D3)	Hutan, Pertanian	Jati,Mahoni,Cendana,Sonokeling,Matoa
7	Icy5	Cluwak	agak kering (C2,C3,D2,D3)	Hutan,Pertanian,Vegetasi Alami	Lamacea,Quercus,Castania,Nothofagus,Rapanea, Leptospernum,Casuarina,Eucalyptus,Pinus
8	IIIay5	Cluwak	agak kering (C2,C3,D2,D3)	Wanatani,Perkebunan,Pertanian	Alley Cropping (Kayu2an dan Tan_Semusim)
9	IIIay5	Cluwak	agak kering (C2,C3,D2,D3)	Wanatani,Perkebunan,Pertanian	Alley Cropping (Kayu2an dan Tan_Semusim)
10	IIIay9	Cluwak	agak kering (C2,C3,D2,D3)	Wanatani,Perkebunan,Pertanian	Alley Cropping (Kayu2an dan Tan_Semusim)
11	IIIay9	Cluwak	agak kering (C2,C3,D2,D3)	Wanatani,Perkebunan,Pertanian	Alley Cropping (Kayu2an dan Tan_Semusim)
12	IIIby5	Cluwak	agak kering (C2,C3,D2,D3)	Wanatani,Perkebunan,Pertanian	Alley Cropping (Kayu2an dan Tan_Semusim)

No	KODE AEZ	KECAMATAN	REJIM KELEMBABAN	SISTEM PENGGUNAAN LAHAN	TANAMAN HUTAN
13	Iay4	Dukuh seti	agak kering (C2,C3,D2,D3)	Hutan, Pertanian	Jati,Mahoni,Cendana,Sonokeling,Matoa
14	IIIay5	Dukuh seti	agak kering (C2,C3,D2,D3)	Wanatani,Perkebunan,Pertanian	Alley Cropping (Kayu2an dan Tan_Semusim)
15	IIIay9	Dukuh seti	agak kering (C2,C3,D2,D3)	Wanatani,Perkebunan,Pertanian	Alley Cropping (Kayu2an dan Tan_Semusim)
16	Vay4	Dukuh seti	agak kering (C2,C3,D2,D3)	Tanaman Pangan, Hortikultura	-
17	Iay1	Gabus	agak kering (C2,C3,D2,D3)	Hutan, Pertanian	Jati,Mahoni,Cendana,Sonokeling,Matoa
18	IIIay6	Gabus	agak kering (C2,C3,D2,D3)	Wanatani,Perkebunan,Pertanian	Alley Cropping (Kayu2an dan Tan_Semusim)
19	IVay1	Gabus	agak kering (C2,C3,D2,D3)	Pangan,Hortikultura,Perkebunan	-
20	Iay5	Gembong	agak kering (C2,C3,D2,D3)	Hutan, Pertanian	Jati,Mahoni,Cendana,Sonokeling,Matoa
21	Iay5	Gembong	agak kering (C2,C3,D2,D3)	Hutan, Pertanian	Jati,Mahoni,Cendana,Sonokeling,Matoa
22	Iay6	Gembong	agak kering (C2,C3,D2,D3)	Hutan, Pertanian	Jati,Mahoni,Cendana,Sonokeling,Matoa
23	Iay6	Gembong	agak kering (C2,C3,D2,D3)	Hutan, Pertanian	Jati,Mahoni,Cendana,Sonokeling,Matoa
24	Iby5	Gembong	agak kering (C2,C3,D2,D3)	Hutan, Pertanian	Jati,Mahoni,Cendana,Sonokeling,Matoa

No	KODE AEZ	KECAMATAN	REJIM KELEMBABAN	SISTEM PENGGUNAAN LAHAN	TANAMAN HUTAN
25	Icy3	Gembong	agak kering (C2,C3,D2,D3)	Hutan,Pertanian,Vegetasi Alami	Lamacea,Quercus,Castania,Nothofagus,Rapanea,Leptospernum,Casuarina,Eucalyptus,Pinus
26	Icy3	Gembong	agak kering (C2,C3,D2,D3)	Hutan,Pertanian,Vegetasi Alami	Lamacea,Quercus,Castania,Nothofagus,Rapanea,Leptospernum,Casuarina,Eucalyptus,Pinus
27	Icy5	Gembong	agak kering (C2,C3,D2,D3)	Hutan,Pertanian,Vegetasi Alami	Lamacea,Quercus,Castania,Nothofagus,Rapanea,Leptospernum,Casuarina,Eucalyptus,Pinus
28	IIIay5	Gembong	agak kering (C2,C3,D2,D3)	Wanatani,Perkebunan,Pertanian	Alley Cropping (Kayu2an dan Tan_Semusim)
29	IIIay5	Gembong	agak kering (C2,C3,D2,D3)	Wanatani,Perkebunan,Pertanian	Alley Cropping (Kayu2an dan Tan_Semusim)
30	Iby5	Gunung Wungkal	agak kering (C2,C3,D2,D3)	Hutan, Pertanian	Jati,Mahoni,Cendana,Sonokeling,Matoa
31	Icy3	Gunung Wungkal	agak kering (C2,C3,D2,D3)	Hutan,Pertanian,Vegetasi Alami	Lamacea,Quercus,Castania,Nothofagus,Rapanea,Leptospernum,Casuarina,Eucalyptus,Pinus
32	Icy5	Gunung Wungkal	agak kering (C2,C3,D2,D3)	Hutan,Pertanian,Vegetasi Alami	Lamacea,Quercus,Castania,Nothofagus,Rapanea,Leptospernum,Casuarina,Eucalyptus,Pinus
33	IIIay5	Gunung Wungkal	agak kering (C2,C3,D2,D3)	Wanatani,Perkebunan,Pertanian	Alley Cropping (Kayu2an dan Tan_Semusim)
34	IIIay5	Gunung Wungkal	agak kering (C2,C3,D2,D3)	Wanatani,Perkebunan,Pertanian	Alley Cropping (Kayu2an dan Tan_Semusim)
35	IIIay5	Gunung Wungkal	agak kering (C2,C3,D2,D3)	Wanatani,Perkebunan,Pertanian	Alley Cropping (Kayu2an dan Tan_Semusim)
36	IIIay9	Gunung Wungkal	agak kering (C2,C3,D2,D3)	Wanatani,Perkebunan,Pertanian	Alley Cropping (Kayu2an dan Tan_Semusim)

No	KODE AEZ	KECAMATAN	REJIM KELEMBABAN	SISTEM PENGGUNAAN LAHAN	TANAMAN HUTAN
37	IIIay9	Gunung Wungkal	agak kering (C2,C3,D2,D3)	Wanatani,Perkebunan,Pertanian	Alley Cropping (Kayu2an dan Tan_Semusim)
38	IIIby5	Gunung Wungkal	agak kering (C2,C3,D2,D3)	Wanatani,Perkebunan,Pertanian	Alley Cropping (Kayu2an dan Tan_Semusim)
39	Iay1	Jaken	agak kering (C2,C3,D2,D3)	Hutan, Pertanian	Jati,Mahoni,Cendana,Sonokeling,Matoa
40	IIay7	Jaken	agak kering (C2,C3,D2,D3)	Tan_Permanen,Buah-buahan	Eucalyptus,Rumput Pakan
41	IIay9	Jaken	agak kering (C2,C3,D2,D3)	Tan_Permanen,Buah-buahan	Eucalyptus,Rumput Pakan
42	IIIay6	Jaken	agak kering (C2,C3,D2,D3)	Wanatani,Perkebunan,Pertanian	Alley Cropping (Kayu2an dan Tan_Semusim)
43	IVaz1	Jaken	kering (E)	Pangan,Hortikultura,Perkebunan	-
44	IVaz2	Jaken	kering (E)	Pangan,Hortikultura,Perkebunan	-
45	IVaz2	Jaken	kering (E)	Pangan,Hortikultura,Perkebunan	-
46	Iay1	Jakenan	agak kering (C2,C3,D2,D3)	Hutan, Pertanian	Jati,Mahoni,Cendana,Sonokeling,Matoa
47	IIIay6	BJakenantangan	agak kering (C2,C3,D2,D3)	Wanatani,Perkebunan,Pertanian	Alley Cropping (Kayu2an dan Tan_Semusim)
48	IIIay6	Juwana	agak kering (C2,C3,D2,D3)	Wanatani,Perkebunan,Pertanian	Alley Cropping (Kayu2an dan Tan_Semusim)
49	IVaz2	Juwana	kering (E)	Pangan,Hortikultura,Perkebunan	-
50	Vaz2	Juwana	kering (E)	Tanaman Pangan, Hortikultura	-

No	KODE AEZ	KECAMATAN	REJIM KELEMBABAN	SISTEM PENGGUNAAN LAHAN	TANAMAN HUTAN
51	Iay1	Kayen	agak kering (C2,C3,D2,D3)	Hutan, Pertanian	Jati,Mahoni,Cendana,Sonokeling,Matoa
52	Iay1	Kayen	agak kering (C2,C3,D2,D3)	Hutan, Pertanian	Jati,Mahoni,Cendana,Sonokeling,Matoa
53	Iay1	Kayen	agak kering (C2,C3,D2,D3)	Hutan, Pertanian	Jati,Mahoni,Cendana,Sonokeling,Matoa
54	Iay9	Kayen	agak kering (C2,C3,D2,D3)	Hutan, Pertanian	Jati,Mahoni,Cendana,Sonokeling,Matoa
55	Iby9	Kayen	agak kering (C2,C3,D2,D3)	Hutan, Pertanian	Jati,Mahoni,Cendana,Sonokeling,Matoa
56	Ilay9	Kayen	agak kering (C2,C3,D2,D3)	Tan_Permanen,Buah-buahan	Eucalyptus,Rumput Pakan
57	IIIay6	Kayen	agak kering (C2,C3,D2,D3)	Wanatani,Perkebunan,Pertanian	Alley Cropping (Kayu2an dan Tan_Semusim)
58	IVay1	Kayen	agak kering (C2,C3,D2,D3)	Pangan,Hortikultura,Perkebunan	-
59	IVay2	Kayen	agak kering (C2,C3,D2,D3)	Pangan,Hortikultura,Perkebunan	-
60	Iay5	Margorejo	agak kering (C2,C3,D2,D3)	Hutan, Pertanian	Jati,Mahoni,Cendana,Sonokeling,Matoa
61	Iay6	Margorejo	agak kering (C2,C3,D2,D3)	Hutan, Pertanian	Jati,Mahoni,Cendana,Sonokeling,Matoa
62	Iay7	Margorejo	agak kering (C2,C3,D2,D3)	Hutan, Pertanian	Jati,Mahoni,Cendana,Sonokeling,Matoa

No	KODE AEZ	KECAMATAN	REJIM KELEMBABAN	SISTEM PENGGUNAAN LAHAN	TANAMAN HUTAN
63	IIIay2	Margorejo	agak kering (C2,C3,D2,D3)	Wanatani,Perkebunan,Pertanian	Alley Cropping (Kayu2an dan Tan_Semusim)
64	IIIay5	Margorejo	agak kering (C2,C3,D2,D3)	Wanatani,Perkebunan,Pertanian	Alley Cropping (Kayu2an dan Tan_Semusim)
65	IIIay6	Margorejo	agak kering (C2,C3,D2,D3)	Wanatani,Perkebunan,Pertanian	Alley Cropping (Kayu2an dan Tan_Semusim)
66	IIIay6	Margorejo	agak kering (C2,C3,D2,D3)	Wanatani,Perkebunan,Pertanian	Alley Cropping (Kayu2an dan Tan_Semusim)
67	IIIay9	Margorejo	agak kering (C2,C3,D2,D3)	Wanatani,Perkebunan,Pertanian	Alley Cropping (Kayu2an dan Tan_Semusim)
68	IIIay5	Margoyoso	agak kering (C2,C3,D2,D3)	Wanatani,Perkebunan,Pertanian	Alley Cropping (Kayu2an dan Tan_Semusim)
69	IIIay9	Margoyoso	agak kering (C2,C3,D2,D3)	Wanatani,Perkebunan,Pertanian	Alley Cropping (Kayu2an dan Tan_Semusim)
70	IVay7	Margoyoso	agak kering (C2,C3,D2,D3)	Pangan,Hortikultura,Perkebunan	-
71	Vay2	Margoyoso	agak kering (C2,C3,D2,D3)	Tanaman Pangan, Hortikultura	-
72	Vay2	Margoyoso	agak kering (C2,C3,D2,D3)	Tanaman Pangan, Hortikultura	-
73	Vaz2	Margoyoso	kering (E)	Tanaman Pangan, Hortikultura	-
74	IIIay2	Pati	agak kering (C2,C3,D2,D3)	Wanatani,Perkebunan,Pertanian	Alley Cropping (Kayu2an dan Tan_Semusim)

No	KODE AEZ	KECAMATAN	REJIM KELEMBABAN	SISTEM PENGGUNAAN LAHAN	TANAMAN HUTAN
75	IIIay2	Pati	agak kering (C2,C3,D2,D3)	Wanatani,Perkebunan,Pertanian	Alley Cropping (Kayu2an dan Tan_Semusim)
76	IIIay6	Pati	agak kering (C2,C3,D2,D3)	Wanatani,Perkebunan,Pertanian	Alley Cropping (Kayu2an dan Tan_Semusim)
77	IIIay6	Pati	agak kering (C2,C3,D2,D3)	Wanatani,Perkebunan,Pertanian	Alley Cropping (Kayu2an dan Tan_Semusim)
78	IIIay9	Pati	agak kering (C2,C3,D2,D3)	Wanatani,Perkebunan,Pertanian	Alley Cropping (Kayu2an dan Tan_Semusim)
79	IVay7	Pati	agak kering (C2,C3,D2,D3)	Pangan,Hortikultura,Perkebunan	-
80	IVaz2	Pati	kering (E)	Pangan,Hortikultura,Perkebunan	-
81	Iay1	Puncakwangi	agak kering (C2,C3,D2,D3)	Hutan, Pertanian	Jati,Mahoni,Cendana,Sonokeling,Matoa
82	Iay4	Puncakwangi	agak kering (C2,C3,D2,D3)	Tan_Permanen,Buah-buahan	Eucalyptus,Rumput Pakan
83	Iay4	Puncakwangi	agak kering (C2,C3,D2,D3)	Tan_Permanen,Buah-buahan	Eucalyptus,Rumput Pakan
84	Iay7	Puncakwangi	agak kering (C2,C3,D2,D3)	Tan_Permanen,Buah-buahan	Eucalyptus,Rumput Pakan
85	Iay9	Puncakwangi	agak kering (C2,C3,D2,D3)	Tan_Permanen,Buah-buahan	Eucalyptus,Rumput Pakan
86	Iay9	Puncakwangi	agak kering (C2,C3,D2,D3)	Tan_Permanen,Buah-buahan	Eucalyptus,Rumput Pakan

No	KODE AEZ	KECAMATAN	REJIM KELEMBABAN	SISTEM PENGGUNAAN LAHAN	TANAMAN HUTAN
87	Ilay9	Puncakwangi	agak kering (C2,C3,D2,D3)	Tan_Permanen,Buah-buahan	Eucalyptus,Rumput Pakan
88	IIIay6	Puncakwangi	agak kering (C2,C3,D2,D3)	Wanatani,Perkebunan,Pertanian	Alley Cropping (Kayu2an dan Tan_Semusim)
89	IIIay6	Puncakwangi	agak kering (C2,C3,D2,D3)	Wanatani,Perkebunan,Pertanian	Alley Cropping (Kayu2an dan Tan_Semusim)
90	Iay1	Sukolilo	agak kering (C2,C3,D2,D3)	Hutan, Pertanian	Jati,Mahoni,Cendana,Sonokeling,Matoa
91	Iay5	Sukolilo	agak kering (C2,C3,D2,D3)	Hutan, Pertanian	Jati,Mahoni,Cendana,Sonokeling,Matoa
92	Iay9	Sukolilo	agak kering (C2,C3,D2,D3)	Hutan, Pertanian	Jati,Mahoni,Cendana,Sonokeling,Matoa
93	Iby9	Sukolilo	agak kering (C2,C3,D2,D3)	Hutan, Pertanian	Jati,Mahoni,Cendana,Sonokeling,Matoa
94	IIIay6	BatanganSukolilo	agak kering (C2,C3,D2,D3)	Wanatani,Perkebunan,Pertanian	Alley Cropping (Kayu2an dan Tan_Semusim)
95	IVay2	Sukolilo	agak kering (C2,C3,D2,D3)	Pangan,Hortikultura,Perkebunan	-
96	IVay9	Sukolilo	agak kering (C2,C3,D2,D3)	Pangan,Hortikultura,Perkebunan	-
97	Iay1	Tambak Kromo	agak kering (C2,C3,D2,D3)	Hutan, Pertanian	Jati,Mahoni,Cendana,Sonokeling,Matoa
98	Iay1	Tambak Kromo	agak kering (C2,C3,D2,D3)	Hutan, Pertanian	Jati,Mahoni,Cendana,Sonokeling,Matoa

No	KODE AEZ	KECAMATAN	REJIM KELEMBABAN	SISTEM PENGGUNAAN LAHAN	TANAMAN HUTAN
99	Iay1	Tambak Kromo	agak kering (C2,C3,D2,D3)	Hutan, Pertanian	Jati,Mahoni,Cendana,Sonokeling,Matoa
100	Iay9	Tambak Kromo	agak kering (C2,C3,D2,D3)	Hutan, Pertanian	Jati,Mahoni,Cendana,Sonokeling,Matoa
101	Iby9	Tambak Kromo	agak kering (C2,C3,D2,D3)	Hutan, Pertanian	Jati,Mahoni,Cendana,Sonokeling,Matoa
102	Ilay7	Tambak Kromo	agak kering (C2,C3,D2,D3)	Tan_Permanen,Buah-buahan	Eucalyptus,Rumput Pakan
103	Ilay9	Tambak Kromo	agak kering (C2,C3,D2,D3)	Tan_Permanen,Buah-buahan	Eucalyptus,Rumput Pakan
104	IIIay6	Tambak Kromo	agak kering (C2,C3,D2,D3)	Wanatani,Perkebunan,Pertanian	Alley Cropping (Kayu2an dan Tan_Semusim)
105	IIIay6	Tambak Kromo	agak kering (C2,C3,D2,D3)	Wanatani,Perkebunan,Pertanian	Alley Cropping (Kayu2an dan Tan_Semusim)
106	IIIay6	Tambak Kromo	agak kering (C2,C3,D2,D3)	Wanatani,Perkebunan,Pertanian	Alley Cropping (Kayu2an dan Tan_Semusim)
107	IVay1	Tambak Kromo	agak kering (C2,C3,D2,D3)	Pangan,Hortikultura,Perkebunan	-
108	IIIay5	Tayu	agak kering (C2,C3,D2,D3)	Wanatani,Perkebunan,Pertanian	Alley Cropping (Kayu2an dan Tan_Semusim)
109	IIIay5	Tayu	agak kering (C2,C3,D2,D3)	Wanatani,Perkebunan,Pertanian	Alley Cropping (Kayu2an dan Tan_Semusim)
110	IIIay5	Tayu	agak kering (C2,C3,D2,D3)	Wanatani,Perkebunan,Pertanian	Alley Cropping (Kayu2an dan Tan_Semusim)

No	KODE AEZ	KECAMATAN	REJIM KELEMBABAN	SISTEM PENGGUNAAN LAHAN	TANAMAN HUTAN
111	IIIay9	Tayu	agak kering (C2,C3,D2,D3)	Wanatani,Perkebunan,Pertanian	Alley Cropping (Kayu2an dan Tan_Semusim)
112	IIIay9	Tayu	agak kering (C2,C3,D2,D3)	Wanatani,Perkebunan,Pertanian	Alley Cropping (Kayu2an dan Tan_Semusim)
113	IIIay9	Tayu	agak kering (C2,C3,D2,D3)	Wanatani,Perkebunan,Pertanian	Alley Cropping (Kayu2an dan Tan_Semusim)
114	Vay2	Tayu	agak kering (C2,C3,D2,D3)	Tanaman Pangan, Hortikultura	-
115	Vay4	Tayu	agak kering (C2,C3,D2,D3)	Tanaman Pangan, Hortikultura	-
116	Iay5	Tlogowungu	agak kering (C2,C3,D2,D3)	Hutan, Pertanian	Jati,Mahoni,Cendana,Sonokeling,Matoa
117	Iay5	Tlogowungu	agak kering (C2,C3,D2,D3)	Hutan, Pertanian	Jati,Mahoni,Cendana,Sonokeling,Matoa
118	Iay5	Tlogowungu	agak kering (C2,C3,D2,D3)	Hutan, Pertanian	Jati,Mahoni,Cendana,Sonokeling,Matoa
119	Iby5	Tlogowungu	agak kering (C2,C3,D2,D3)	Hutan, Pertanian	Jati,Mahoni,Cendana,Sonokeling,Matoa
120	Icy5	Tlogowungu	agak kering (C2,C3,D2,D3)	Hutan,Pertanian,Vegetasi Alami	Lamacea,Quercus,Castania,Nothofagus,Rapanea,Leptospernum,Casuarina,Eucalyptus,Pinus
121	IIIay2	Tlogowungu	agak kering (C2,C3,D2,D3)	Wanatani,Perkebunan,Pertanian	Alley Cropping (Kayu2an dan Tan_Semusim)
122	IIIay5	Tlogowungu	agak kering (C2,C3,D2,D3)	Wanatani,Perkebunan,Pertanian	Alley Cropping (Kayu2an dan Tan_Semusim)

No	KODE AEZ	KECAMATAN	REJIM KELEMBABAN	SISTEM PENGGUNAAN LAHAN	TANAMAN HUTAN
123	IIIay5	Tlogowungu	agak kering (C2,C3,D2,D3)	Wanatani,Perkebunan,Pertanian	Alley Cropping (Kayu2an dan Tan_Semusim)
124	IIIay9	Tlogowungu	agak kering (C2,C3,D2,D3)	Wanatani,Perkebunan,Pertanian	Alley Cropping (Kayu2an dan Tan_Semusim)
125	IIIby5	Tlogowungu	agak kering (C2,C3,D2,D3)	Wanatani,Perkebunan,Pertanian	Alley Cropping (Kayu2an dan Tan_Semusim)
126	IVay7	Tlogowungu	agak kering (C2,C3,D2,D3)	Pangan,Hortikultura,Perkebunan	-
127	IVay7	Tlogowungu	agak kering (C2,C3,D2,D3)	Pangan,Hortikultura,Perkebunan	-
128	IIIay5	Trangkil	agak kering (C2,C3,D2,D3)	Wanatani,Perkebunan,Pertanian	Alley Cropping (Kayu2an dan Tan_Semusim)
129	IIIay9	Trangkil	agak kering (C2,C3,D2,D3)	Wanatani,Perkebunan,Pertanian	Alley Cropping (Kayu2an dan Tan_Semusim)
130	IVay7	Trangkil	agak kering (C2,C3,D2,D3)	Pangan,Hortikultura,Perkebunan	-
131	Vay2	Trangkil	agak kering (C2,C3,D2,D3)	Tanaman Pangan, Hortikultura	-
132	Vaz2	Trangkil	kering (E)	Tanaman Pangan, Hortikultura	-
133	IIIay6	Wedariyaksa	agak kering (C2,C3,D2,D3)	Wanatani,Perkebunan,Pertanian	Alley Cropping (Kayu2an dan Tan_Semusim)
134	IIIay9	Wedariyaksa	agak kering (C2,C3,D2,D3)	Wanatani,Perkebunan,Pertanian	Alley Cropping (Kayu2an dan Tan_Semusim)

No	KODE AEZ	KECAMATAN	REJIM KELEMBABAN	SISTEM PENGGUNAAN LAHAN	TANAMAN HUTAN
135	IVay7	Wedariyaksa	agak kering (C2,C3,D2,D3)	Pangan,Hortikultura,Perkebunan	-
136	IVaz2	Wedariyaksa	kering (E)	Pangan,Hortikultura,Perkebunan	-
137	Vaz2	Wedariyaksa	kering (E)	Tanaman Pangan, Hortikultura	-
138	Iay1	Winong	agak kering (C2,C3,D2,D3)	Hutan, Pertanian	Jati,Mahoni,Cendana,Sonokeling,Matoa
139	Iay1	Winong	agak kering (C2,C3,D2,D3)	Hutan, Pertanian	Jati,Mahoni,Cendana,Sonokeling,Matoa
140	Iay1	Winong	agak kering (C2,C3,D2,D3)	Hutan, Pertanian	Jati,Mahoni,Cendana,Sonokeling,Matoa
141	Ilay9Iay6	BatanganWinong	agak kering (C2,C3,D2,D3)	Hutan, Pertanian	Jati,Mahoni,Cendana,Sonokeling,Matoa
142	Iby9	Winong	agak kering (C2,C3,D2,D3)	Hutan, Pertanian	Jati,Mahoni,Cendana,Sonokeling,Matoa
143	Ilay7	Winong	agak kering (C2,C3,D2,D3)	Tan_Permanen,Buah-buahan	Eucalyptus,Rumput Pakan
144	Ilay9	Winong	agak kering (C2,C3,D2,D3)	Tan_Permanen,Buah-buahan	Eucalyptus,Rumput Pakan
145	IIlay6	Winong	agak kering (C2,C3,D2,D3)	Wanatani,Perkebunan,Pertanian	Alley Cropping (Kayu2an dan Tan_Semusim)

Tabel 27. Kesesuaian Lahan (Dispertannak Kabupaten Pati, 2014)

No	KODE AEZ	KECAMATAN	TANAMAN PERKEBUNAN	TANAMAN PANGAN
1	IIIay6	Batangan	Tebu,Tembakau,Kopi Robusta	Padi,Jagung,Kc_Tanah,Kedelai,Kc_Hijau,Sorgum,Talas,U_Jalar, Singkong, Wijen
2	IIIay6	Batangan	Tebu,Tembakau,Kopi Robusta	Padi,Jagung,Kc_Tanah,Kedelai,Kc_Hijau,Sorgum,Talas,U_Jalar, Singkong, Wijen
3	IVaz1	Batangan	Tebu,Tembakau,Kapas,Kelapa,Sawit, Kakao,Karet,Lada	Padi,Jagung,Sorgum,Kedelai,Talas,Ubi Jalar,Gadung,Singkong,Kc_Tanah,Gud
4	IVaz2	Batangan	Tebu,Tembakau,Kapas,Kelapa,Sawit, Kakao,Karet,Lada	Padi,Jagung,Sorgum,Kedelai,Talas,Ubi Jalar,Gadung,Singkong,Kc_Tanah,Gud
5	Vaz2	Batangan	-	Padi, Talas-talasan
6	Iby5	Cluwak	Kakao,Kopi Robusta	Tidak Sesuai
7	Icy5	Cluwak	Kopi Arabica	-
8	IIIay5	Cluwak	Tebu,Tembakau,Kopi Robusta	Padi,Jagung,Kc_Tanah,Kedelai,Kc_Hijau,Sorgum,Talas,U_Jalar, Singkong, Wijen
9	IIIay5	Cluwak	Tebu,Tembakau,Kopi Robusta	Padi,Jagung,Kc_Tanah,Kedelai,Kc_Hijau,Sorgum,Talas,U_Jalar, Singkong, Wijen
10	IIIay9	Cluwak	Tebu,Tembakau,Kopi Robusta	Padi,Jagung,Kc_Tanah,Kedelai,Kc_Hijau,Sorgum,Talas,U_Jalar, Singkong, Wijen
11	IIIay9	Cluwak	Tebu,Tembakau,Kopi Robusta	Padi,Jagung,Kc_Tanah,Kedelai,Kc_Hijau,Sorgum,Talas,U_Jalar, Singkong, Wijen
12	IIIby5	Cluwak	Kelapa,Sawit,Kakao,Karet,Lada	Padi,Jagung,Kc_Tanah,Talas,Kc_Hijau,U_Jalar,Singkong
13	Iay4	Dukuh seti	Kakao,Kopi Robusta	Tidak Sesuai

No	KODE AEZ	KECAMATAN	TANAMAN PERKEBUNAN	TANAMAN PANGAN
14	IIIay5	Dukuh seti	Tebu,Tembakau,Kopi Robusta	Padi,Jagung,Kc_Tanah,Kedelai,Kc_Hijau,Sorgum,Talas,U_Jalar, Singkong,Wijen
15	IIIay9	Dukuh seti	Tebu,Tembakau,Kopi Robusta	Padi,Jagung,Kc_Tanah,Kedelai,Kc_Hijau,Sorgum,Talas,U_Jalar, Singkong,Wijen
16	Vay4	Dukuh seti	-	Padi, Talas-talasan
17	Iay1	Gabus	Kakao,Kopi Robusta	Tidak Sesuai
18	IIIay6	Gabus	Tebu,Tembakau,Kopi Robusta	Padi,Jagung,Kc_Tanah,Kedelai,Kc_Hijau,Sorgum,Talas,U_Jalar, Singkong, Wijen
19	IVay1	Gabus	Tebu,Tembakau,Kapas,Kelapa,Sawit, Kakao,Karet,Lada	Padi,Jagung,Sorgum,Kedelai,Talas,Ubi Jalar,Gadung,Singkong,Kc_Tanah,Gud
20	Iay5	Gembong	Kakao,Kopi Robusta	Tidak Sesuai
21	Iay5	Gembong	Kakao,Kopi Robusta	Tidak Sesuai
22	Iay6	Gembong	Kakao,Kopi Robusta	Tidak Sesuai
23	Iay6	Gembong	Kakao,Kopi Robusta	Tidak Sesuai
24	Iby5	Gembong	Kakao,Kopi Robusta	Tidak Sesuai
25	Icy3	Gembong	Kopi Arabica	-
26	Icy3	Gembong	Kopi Arabica	-
27	Icy5	Gembong	Kopi Arabica	-
28	IIIay5	Gembong	Tebu,Tembakau,Kopi Robusta	Padi,Jagung,Kc_Tanah,Kedelai,Kc_Hijau,Sorgum,Talas,U_Jalar, Singkong, Wijen
29	IIIay5	Gembong	Tebu,Tembakau,Kopi Robusta	Padi,Jagung,Kc_Tanah,Kedelai,Kc_Hijau,Sorgum,Talas,U_Jalar, Singkong, Wijen
30	Iby5	Gunung Wungkal	Kakao,Kopi Robusta	Tidak Sesuai

No	KODE AEZ	KECAMATAN	TANAMAN PERKEBUNAN	TANAMAN PANGAN
31	Icy3	Gunung Wungkal	Kopi Arabica	-
32	Icy5	Gunung Wungkal	Kopi Arabica	-
33	IIIay5	Gunung Wungkal	Tebu,Tembakau,Kopi Robusta	Padi,Jagung,Kc_Tanah,Kedelai,Kc_Hijau,Sorgum,Talas,U_Jalar, Singkong, Wijen
34	IIIay5	Gunung Wungkal	Tebu,Tembakau,Kopi Robusta	Padi,Jagung,Kc_Tanah,Kedelai,Kc_Hijau,Sorgum,Talas,U_Jalar, Singkong, Wijen
35	IIIay5	Gunung Wungkal	Tebu,Tembakau,Kopi Robusta	Padi,Jagung,Kc_Tanah,Kedelai,Kc_Hijau,Sorgum,Talas,U_Jalar, Singkong, Wijen
36	IIIay9	Gunung Wungkal	Tebu,Tembakau,Kopi Robusta	Padi,Jagung,Kc_Tanah,Kedelai,Kc_Hijau,Sorgum,Talas,U_Jalar, Singkong, Wijen
37	IIIay9	Gunung Wungkal	Tebu,Tembakau,Kopi Robusta	Padi,Jagung,Kc_Tanah,Kedelai,Kc_Hijau,Sorgum,Talas,U_Jalar, Singkong, Wijen
38	IIIby5	Gunung Wungkal	Kelapa,Sawit,Kakao,Karet,Lada	Padi,Jagung,Kc_Tanah,Talas,Kc_Hijau,U_Jalar,Singkong
39	Iay1	Jaken	Kakao,Kopi Robusta	Tidak Sesuai
40	Iay7	Jaken	Kelapa,Kopi Robusta	-
41	Iay9	Jaken	Kelapa,Kopi Robusta	-
42	IIIay6	Jaken	Tebu,Tembakau,Kopi Robusta	Padi,Jagung,Kc_Tanah,Kedelai,Kc_Hijau,Sorgum,Talas,U_Jalar, Singkong, Wijen
43	IVaz1	Jaken	Tebu,Tembakau,Kapas,Kelapa,Sawit, Kakao,Karet,Lada	Padi,Jagung,Sorgum,Kedelai,Talas,Ubi Jalar,Gadung,Singkong,Kc_Tanah,Gud
44	IVaz2	Jaken	Tebu,Tembakau,Kapas,Kelapa,Sawit, Kakao,Karet,Lada	Padi,Jagung,Sorgum,Kedelai,Talas,Ubi Jalar,Gadung,Singkong,Kc_Tanah,Gud

No	KODE AEZ	KECAMATAN	TANAMAN PERKEBUNAN	TANAMAN PANGAN
45	IVaz2	Jaken	Tebu,Tembakau,Kapas,Kelapa,Sawit, Kakao,Karet,Lada	Padi,Jagung,Sorgum,Kedelai,Talas,Ubi Jalar,Gadung,Singkong,Kc_Tanah,Gud
46	Iay1	Jakenan	Kakao,Kopi Robusta	Tidak Sesuai
47	IIIay6	BJakenantangan	Tebu,Tembakau,Kopi Robusta	Padi,Jagung,Kc_Tanah,Kedelai,Kc_Hijau,Sorgum,Talas,U_Jalar, Singkong, Wijen
48	IIIay6	Juwana	Tebu,Tembakau,Kopi Robusta	Padi,Jagung,Kc_Tanah,Kedelai,Kc_Hijau,Sorgum,Talas,U_Jalar, Singkong, Wijen
49	IVaz2	Juwana	Tebu,Tembakau,Kapas,Kelapa,Sawit, Kakao,Karet,Lada	Padi,Jagung,Sorgum,Kedelai,Talas,Ubi Jalar,Gadung,Singkong,Kc_Tanah,Gud
50	Vaz2	Juwana	-	Padi, Talas-talasan
51	Iay1	Kayen	Kakao,Kopi Robusta	Tidak Sesuai
52	Iay1	Kayen	Kakao,Kopi Robusta	Tidak Sesuai
53	Iay1	Kayen	Kakao,Kopi Robusta	Tidak Sesuai
54	Iay9	Kayen	Kakao,Kopi Robusta	Tidak Sesuai
55	Iby9	Kayen	Kakao,Kopi Robusta	Tidak Sesuai
56	Iay9	Kayen	Kelapa,Kopi Robusta	-
57	IIIay6	Kayen	Tebu,Tembakau,Kopi Robusta	Padi,Jagung,Kc_Tanah,Kedelai,Kc_Hijau,Sorgum,Talas,U_Jalar, Singkong, Wijen
58	IVay1	Kayen	Tebu,Tembakau,Kapas,Kelapa,Sawit, Kakao,Karet,Lada	Padi,Jagung,Sorgum,Kedelai,Talas,Ubi Jalar,Gadung,Singkong,Kc_Tanah,Gud
59	IVay2	Kayen	Tebu,Tembakau,Kapas,Kelapa,Sawit, Kakao,Karet,Lada	Padi,Jagung,Sorgum,Kedelai,Talas,Ubi Jalar,Gadung,Singkong,Kc_Tanah,Gud
60	Iay5	Margorejo	Kakao,Kopi Robusta	Tidak Sesuai

No	KODE AEZ	KECAMATAN	TANAMAN PERKEBUNAN	TANAMAN PANGAN
61	Iay6	Margorejo	Kakao,Kopi Robusta	Tidak Sesuai
62	Iay7	Margorejo	Kakao,Kopi Robusta	Tidak Sesuai
63	IIIay2	Margorejo	Tebu,Tembakau,Kopi Robusta	Padi,Jagung,Kc_Tanah,Kedelai,Kc_Hijau,Sorgum,Talas,U_Jalar, Singkong, Wijen
64	IIIay5	Margorejo	Tebu,Tembakau,Kopi Robusta	Padi,Jagung,Kc_Tanah,Kedelai,Kc_Hijau,Sorgum,Talas,U_Jalar, Singkong, Wijen
65	IIIay6	Margorejo	Tebu,Tembakau,Kopi Robusta	Padi,Jagung,Kc_Tanah,Kedelai,Kc_Hijau,Sorgum,Talas,U_Jalar, Singkong, Wijen
66	IIIay6	Margorejo	Tebu,Tembakau,Kopi Robusta	Padi,Jagung,Kc_Tanah,Kedelai,Kc_Hijau,Sorgum,Talas,U_Jalar, Singkong, Wijen
67	IIIay9	Margorejo	Tebu,Tembakau,Kopi Robusta	Padi,Jagung,Kc_Tanah,Kedelai,Kc_Hijau,Sorgum,Talas,U_Jalar, Singkong, Wijen
68	IIIay5	Margoyoso	Tebu,Tembakau,Kopi Robusta	Padi,Jagung,Kc_Tanah,Kedelai,Kc_Hijau,Sorgum,Talas,U_Jalar, Singkong, Wijen
69	IIIay9	Margoyoso	Tebu,Tembakau,Kopi Robusta	Padi,Jagung,Kc_Tanah,Kedelai,Kc_Hijau,Sorgum,Talas,U_Jalar, Singkong, Wijen
70	IVay7	Margoyoso	Tebu,Tembakau,Kapas,Kelapa,Sawit, Kakao,Karet,Lada	Padi,Jagung,Sorgum,Kedelai,Talas,Ubi Jalar,Gadung,Singkong,Kc_Tanah,Gud
71	Vay2	Margoyoso	-	Padi, Talas-talasan
72	Vay2	Margoyoso	-	Padi, Talas-talasan
73	Vaz2	Margoyoso	-	Padi, Talas-talasan
74	IIIay2	Pati	Tebu,Tembakau,Kopi Robusta	Padi,Jagung,Kc_Tanah,Kedelai,Kc_Hijau,Sorgum,Talas,U_Jalar, Singkong, Wijen

No	KODE AEZ	KECAMATAN	TANAMAN PERKEBUNAN	TANAMAN PANGAN
75	IIIay2	Pati	Tebu,Tembakau,Kopi Robusta	Padi,Jagung,Kc_Tanah,Kedelai,Kc_Hijau,Sorgum,Talas,U_Jalar, Singkong,Wijen
76	IIIay6	Pati	Tebu,Tembakau,Kopi Robusta	Padi,Jagung,Kc_Tanah,Kedelai,Kc_Hijau,Sorgum,Talas,U_Jalar, Singkong,Wijen
77	IIIay6	Pati	Tebu,Tembakau,Kopi Robusta	Padi,Jagung,Kc_Tanah,Kedelai,Kc_Hijau,Sorgum,Talas,U_Jalar, Singkong,Wijen
78	IIIay9	Pati	Tebu,Tembakau,Kopi Robusta	Padi,Jagung,Kc_Tanah,Kedelai,Kc_Hijau,Sorgum,Talas,U_Jalar, Singkong,Wijen
79	IVay7	Pati	Tebu,Tembakau,Kapas,Kelapa,Sawit, Kakao,Karet,Lada	Padi,Jagung,Sorgum,Kedelai,Talas,Ubi Jalar,Gadung,Singkong,Kc_Tanah,Gud
80	IVaz2	Pati	Tebu,Tembakau,Kapas,Kelapa,Sawit, Kakao,Karet,Lada	Padi,Jagung,Sorgum,Kedelai,Talas,Ubi Jalar,Gadung,Singkong,Kc_Tanah,Gud
81	Iay1	Puncakwangi	Kakao,Kopi Robusta	Tidak Sesuai
82	Iay4	Puncakwangi	Kelapa,Kopi Robusta	-
83	Iay4	Puncakwangi	Kelapa,Kopi Robusta	-
84	Iay7	Puncakwangi	Kelapa,Kopi Robusta	-
85	Iay9	Puncakwangi	Kelapa,Kopi Robusta	-
86	Iay9	Puncakwangi	Kelapa,Kopi Robusta	-
87	Iay9	Puncakwangi	Kelapa,Kopi Robusta	-
88	IIIay6	Puncakwangi	Tebu,Tembakau,Kopi Robusta	Padi,Jagung,Kc_Tanah,Kedelai,Kc_Hijau,Sorgum,Talas,U_Jalar, Singkong,Wijen
89	IIIay6	Puncakwangi	Tebu,Tembakau,Kopi Robusta	Padi,Jagung,Kc_Tanah,Kedelai,Kc_Hijau,Sorgum,Talas,U_Jalar, Singkong,Wijen

No	KODE AEZ	KECAMATAN	TANAMAN PERKEBUNAN	TANAMAN PANGAN
90	Iay1	Sukolilo	Kakao,Kopi Robusta	Tidak Sesuai
91	Iay5	Sukolilo	Kakao,Kopi Robusta	Tidak Sesuai
92	Iay9	Sukolilo	Kakao,Kopi Robusta	Tidak Sesuai
93	Iby9	Sukolilo	Kakao,Kopi Robusta	Tidak Sesuai
94	IIIay6	BatanganSukolilo	Tebu,Tembakau,Kopi Robusta	Padi,Jagung,Kc_Tanah,Kedelai,Kc_Hijau,Sorgum,Talas,U_Jalar, Singkong, Wijen
95	IVay2	Sukolilo	Tebu,Tembakau,Kapas,Kelapa,Sawit, Kakao,Karet,Lada	Padi,Jagung,Sorgum,Kedelai,Talas,Ubi Jalar,Gadung,Singkong,Kc_Tanah,Gud
96	IVay9	Sukolilo	Tebu,Tembakau,Kapas,Kelapa,Sawit, Kakao,Karet,Lada	Padi,Jagung,Sorgum,Kedelai,Talas,Ubi Jalar,Gadung,Singkong,Kc_Tanah,Gud
97	Iay1	Tambak Kromo	Kakao,Kopi Robusta	Tidak Sesuai
98	Iay1	Tambak Kromo	Kakao,Kopi Robusta	Tidak Sesuai
99	Iay1	Tambak Kromo	Kakao,Kopi Robusta	Tidak Sesuai
100	Iay9	Tambak Kromo	Kakao,Kopi Robusta	Tidak Sesuai
101	Iby9	Tambak Kromo	Kakao,Kopi Robusta	Tidak Sesuai
102	Iay7	Tambak Kromo	Kelapa,Kopi Robusta	-
103	Iay9	Tambak Kromo	Kelapa,Kopi Robusta	-
104	IIIay6	Tambak Kromo	Tebu,Tembakau,Kopi Robusta	Padi,Jagung,Kc_Tanah,Kedelai,Kc_Hijau,Sorgum,Talas,U_Jalar, Singkong, Wijen
105	IIIay6	Tambak Kromo	Tebu,Tembakau,Kopi Robusta	Padi,Jagung,Kc_Tanah,Kedelai,Kc_Hijau,Sorgum,Talas,U_Jalar, Singkong, Wijen
106	IIIay6	Tambak Kromo	Tebu,Tembakau,Kopi Robusta	Padi,Jagung,Kc_Tanah,Kedelai,Kc_Hijau,Sorgum,Talas,U_Jalar, Singkong, Wijen

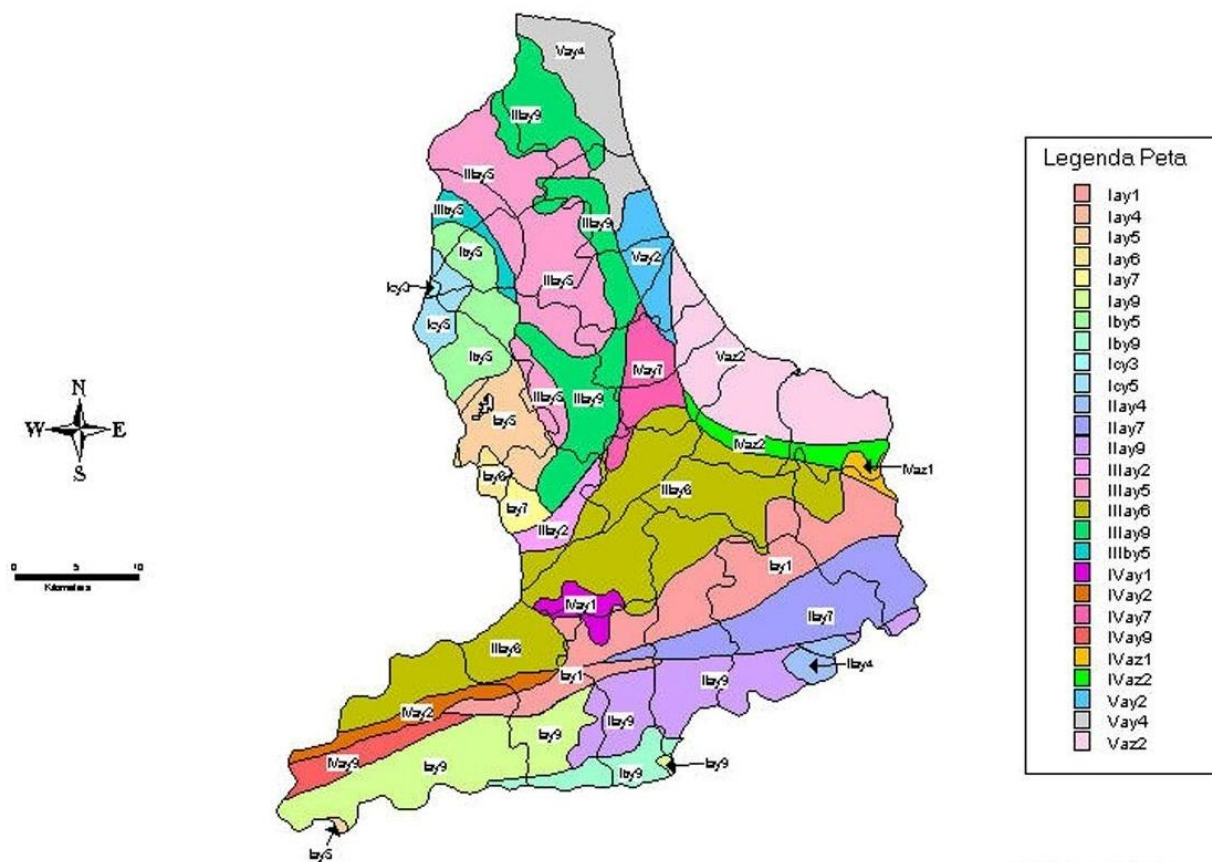
No	KODE AEZ	KECAMATAN	TANAMAN PERKEBUNAN	TANAMAN PANGAN
107	IVay1	Tambak Kromo	Tebu,Tembakau,Kapas,Kelapa,Sawit,Kakao,Karet,Lada	Padi,Jagung,Sorgum,Kedelai,Talas,Ubi Jalar,Gadung,Singkong,Kc_Tanah,Gud
108	IIIay5	Tayu	Tebu,Tembakau,Kopi Robusta	Padi,Jagung,Kc_Tanah,Kedelai,Kc_Hijau,Sorgum,Talas,U_Jalar,Singkong,Wijen
109	IIIay5	Tayu	Tebu,Tembakau,Kopi Robusta	Padi,Jagung,Kc_Tanah,Kedelai,Kc_Hijau,Sorgum,Talas,U_Jalar,Singkong,Wijen
110	IIIay5	Tayu	Tebu,Tembakau,Kopi Robusta	Padi,Jagung,Kc_Tanah,Kedelai,Kc_Hijau,Sorgum,Talas,U_Jalar,Singkong,Wijen
111	IIIay9	Tayu	Tebu,Tembakau,Kopi Robusta	Padi,Jagung,Kc_Tanah,Kedelai,Kc_Hijau,Sorgum,Talas,U_Jalar,Singkong,Wijen
112	IIIay9	Tayu	Tebu,Tembakau,Kopi Robusta	Padi,Jagung,Kc_Tanah,Kedelai,Kc_Hijau,Sorgum,Talas,U_Jalar,Singkong,Wijen
113	IIIay9	Tayu	Tebu,Tembakau,Kopi Robusta	Padi,Jagung,Kc_Tanah,Kedelai,Kc_Hijau,Sorgum,Talas,U_Jalar,Singkong,Wijen
114	Vay2	Tayu	-	Padi, Talas-talasan
115	Vay4	Tayu	-	Padi, Talas-talasan
116	Iay5	Tlogowungu	Kakao,Kopi Robusta	Tidak Sesuai
117	Iay5	Tlogowungu	Kakao,Kopi Robusta	Tidak Sesuai
118	Iay5	Tlogowungu	Kakao,Kopi Robusta	Tidak Sesuai
119	Iby5	Tlogowungu	Kakao,Kopi Robusta	Tidak Sesuai
120	Icy5	Tlogowungu	Kopi Arabica	-
121	IIIay2	Tlogowungu	Tebu,Tembakau,Kopi Robusta	Padi,Jagung,Kc_Tanah,Kedelai,Kc_Hijau,Sorgum,Talas,U_Jalar,Singkong,Wijen

No	KODE AEZ	KECAMATAN	TANAMAN PERKEBUNAN	TANAMAN PANGAN
122	IIIay5	Tlogowungu	Tebu,Tembakau,Kopi Robusta	Padi,Jagung,Kc_Tanah,Kedelai,Kc_Hijau,Sorgum,Talas,U_Jalar, Singkong,Wijen
123	IIIay5	Tlogowungu	Tebu,Tembakau,Kopi Robusta	Padi,Jagung,Kc_Tanah,Kedelai,Kc_Hijau,Sorgum,Talas,U_Jalar, Singkong,Wijen
124	IIIay9	Tlogowungu	Tebu,Tembakau,Kopi Robusta	Padi,Jagung,Kc_Tanah,Kedelai,Kc_Hijau,Sorgum,Talas,U_Jalar, Singkong,Wijen
125	IIIby5	Tlogowungu	Kelapa,Sawit,Kakao,Karet,Lada	Padi,Jagung,Kc_Tanah,Talas,Kc_Hijau,U_Jalar,Singkong
126	IVay7	Tlogowungu	Tebu,Tembakau,Kapas,Kelapa,Sawit, Kakao,Karet,Lada	Padi,Jagung,Sorgum,Kedelai,Talas,Ubi Jalar,Gadung,Singkong,Kc_Tanah,Gud
127	IVay7	Tlogowungu	Tebu,Tembakau,Kapas,Kelapa,Sawit, Kakao,Karet,Lada	Padi,Jagung,Sorgum,Kedelai,Talas,Ubi Jalar,Gadung,Singkong,Kc_Tanah,Gud
128	IIIay5	Trangkil	Tebu,Tembakau,Kopi Robusta	Padi,Jagung,Kc_Tanah,Kedelai,Kc_Hijau,Sorgum,Talas,U_Jalar, Singkong,Wijen
129	IIIay9	Trangkil	Tebu,Tembakau,Kopi Robusta	Padi,Jagung,Kc_Tanah,Kedelai,Kc_Hijau,Sorgum,Talas,U_Jalar, Singkong,Wijen
130	IVay7	Trangkil	Tebu,Tembakau,Kapas,Kelapa,Sawit, Kakao,Karet,Lada	Padi,Jagung,Sorgum,Kedelai,Talas,Ubi Jalar,Gadung,Singkong,Kc_Tanah,Gud
131	Vay2	Trangkil	-	Padi, Talas-talasan
132	Vaz2	Trangkil	-	Padi, Talas-talasan
133	IIIay6	Wedariyaksa	Tebu,Tembakau,Kopi Robusta	Padi,Jagung,Kc_Tanah,Kedelai,Kc_Hijau,Sorgum,Talas,U_Jalar, Singkong,Wijen
134	IIIay9	Wedariyaksa	Tebu,Tembakau,Kopi Robusta	Padi,Jagung,Kc_Tanah,Kedelai,Kc_Hijau,Sorgum,Talas,U_Jalar, Singkong,Wijen

No	KODE AEZ	KECAMATAN	TANAMAN PERKEBUNAN	TANAMAN PANGAN
135	IVay7	Wedariyaksa	Tebu,Tembakau,Kapas,Kelapa,Sawit, Kakao,Karet,Lada	Padi,Jagung,Sorgum,Kedelai,Talas,Ubi Jalar,Gadung,Singkong,Kc_Tanah,Gud
136	IVaz2	Wedariyaksa	Tebu,Tembakau,Kapas,Kelapa,Sawit, Kakao,Karet,Lada	Padi,Jagung,Sorgum,Kedelai,Talas,Ubi Jalar,Gadung,Singkong,Kc_Tanah,Gud
137	Vaz2	Wedariyaksa	-	Padi, Talas-talasan
138	Iay1	Winong	Kakao,Kopi Robusta	Tidak Sesuai
139	Iay1	Winong	Kakao,Kopi Robusta	Tidak Sesuai
140	Iay1	Winong	Kakao,Kopi Robusta	Tidak Sesuai

Lampiran 24. Peta Kesesuaian Lahan

PETA ZONA AGROEKOLOGI KABUPATEN PATI



BPTP UNGARAN, 2000

Gambar 18. Peta Agroekologi Kabupaten Pati