

Lampiran 1. Pernyataan Keaslian Tulisan

PERNYATAAN KEASLIAN TULISAN

Saya yang bertanda tangan di bawah ini :

Nama : Melur Fatima Haris

NIM : 105070401111004

Menyatakan dengan sebenarnya bahwa skripsi yang saya tulis ini benar- benar hasil karya sendiri, bukan merupakan pengambil-alihan tulisan atau pikiran orang lain yang saya akui sebagai tulisan atau pikiran saya sendiri. Apabila dikemudian hari dapat dibuktikan hasil jiplakan, maka saya bersedia menerima sanksi atas perbuatan tersebut.

Malang, Juli 2016

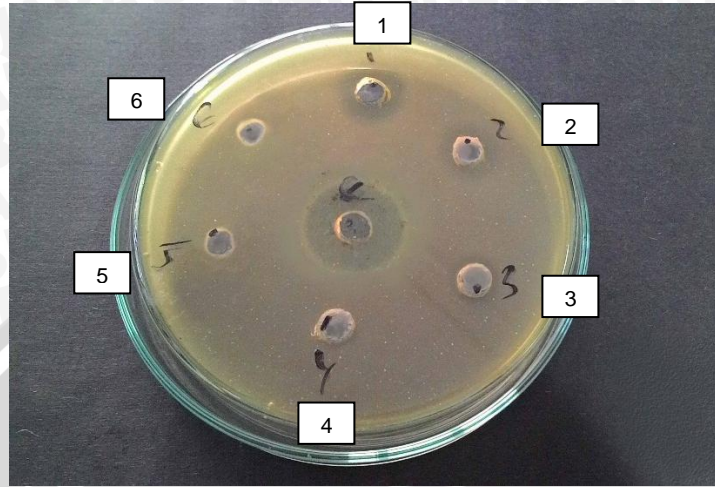


(Melur Fatima Haris)

NIM. 105070401111004



Lampiran 2. Hasil Uji Pendahuluan



Gambar 1. Hasil Uji Difusi Sumuran pada Penelitian Pendahuluan

Keterangan

- | | |
|---|--|
| Sumur 1: konsentrasi cuka kurma 100% (v/v) | Sumur 5 : konsentrasi cuka kurma 6,25(v/v) |
| Sumur 2: konsentrasi cuka kurma 50%(v/v) | Sumur 6 : konsentrasi cuka kurma 3,125 (v/v) |
| Sumur 3: konsentrasi cuka kurma 25% (v/v) | Sumur K (tengah): kontrol positif (chlorhexidine gluconate 0,2%) |
| Sumur 4: konsentrasi cuka kurma 12,5% (v/v) | |

Pada Gambar 1 tampak zona hambat pertumbuhan *Streptococcus mutans* hanya terbentuk pada Sumur 1 (konsentrasi cuka kurma 100%), Sumur 2 (konsentrasi cuka kurma 50%) dan Sumur K (kontrol positif) sehingga konsentrasi yang dipakai saat penelitian adalah perapatan konsentrasi di antara 100% dengan 50%, yaitu 87,5%, 75%, dan 62,5% sebagaimana hasil dari penelitian pendahuluan.

Lampiran 3. Hasil Uji Statistik

Uji Normalitas

Tests of Normality

	Kolmogorov-Smirnov ^a			Shapiro-Wilk		
	Statistic	df	Sig.	Statistic	df	Sig.
Diameter_Zona_Hambat	.150	21	.200*	.940	21	.214

a. Lilliefors Significance Correction

*. This is a lower bound of the true significance.

Uji Homogenitas

Test of Homogeneity of Variances

Diameter_Zona_Hambat

Levene Statistic	df1	df2	Sig.
2.119	5	12	.133

Uji One Way ANOVA

ANOVA

Diameter_Zona_Hambat

	Sum of Squares	df	Mean Square	F	Sig.
Between Groups	521.273	6	86.879	142.480	.000
Within Groups	8.537	14	.610		
Total	529.810	20			

Uji Post Hoc Tukey

Multiple Comparisons



Diameter_Zona_Hambat

Tukey HSD

(I)	(J)	Mean Difference (I-J)	Std. Error	Sig.	95% Confidence Interval		
					Lower Bound	Upper Bound	
Konsentra si_Cuka_ Kurma	Konsentra si_Cuka_ Kurma						
	100%	87.5%	1.266667	.637580	.463	-.91041	3.44374
		75%	2.526667*	.637580	.019	.34959	4.70374
		62.5%	4.233333*	.637580	.000	2.05626	6.41041
		50%	5.266667*	.637580	.000	3.08959	7.44374
		K_Pos	-6.458333*	.637580	.000	-8.63541	-4.28126
	K_Neg	17.166667*	.637580	.000	8.98959	13.34374	
87.5%	100%	-1.266667	.637580	.463	-3.44374	.91041	
		75%	1.260000	.637580	.468	-.91707	3.43707
		62.5%	2.966667*	.637580	.005	.78959	5.14374
		50%	4.000000*	.637580	.000	1.82293	6.17707
		K_Pos	-7.725000*	.637580	.000	-9.90207	-5.54793
		K_Neg	15.900000*	.637580	.000	7.72293	12.07707
75%	100%	-2.526667*	.637580	.019	-4.70374	-.34959	
		87.5%	-1.260000	.637580	.468	-3.43707	.91707
		62.5%	1.706667	.637580	.175	-.47041	3.88374
		50%	2.740000*	.637580	.010	.56293	4.91707
		K_Pos	-8.985000*	.637580	.000	-11.16207	-6.80793
		K_Neg	13.640000*	.637580	.000	6.46293	10.81707
62.5%	100%	-4.233333*	.637580	.000	-6.41041	-2.05626	
		87.5%	-2.966667*	.637580	.005	-5.14374	-.78959
		75%	-1.706667	.637580	.175	-3.88374	.47041
		50%	1.033333	.637580	.673	-1.14374	3.21041
		K_Pos	-10.691667*	.637580	.000	-12.86874	-8.51459
		K_Neg	12.933333*	.637580	.000	4.75626	9.11041
50%	100%	-5.266667*	.637580	.000	-7.44374	-3.08959	
		87.5%	-4.000000*	.637580	.000	-6.17707	-1.82293

		75%	-2.740000*	.637580	.010	-4.91707	-.56293
Correlations							
					Konsentrasi_Cuk a_Kurma	Diameter_Zona_ Hambat	
							14374
							.54793
							.07707
K_Pos	Konsentrasi_Cuka_Kurma	Pearson Correlation			1	.919**	.63541
		Sig. (2-tailed)				.000	.90207
	75%	8.985000*	.637580	.000	6.80793	11.16207	
	62.5%	10.691667*	.637580	.000	8.51459	12.86874	
	50%	11.725000*	.637580	.000	9.54793	13.90207	
	K_Neg	23.625000*	.637580	.000	15.44793	19.80207	
K_Neg	100%	-17.166667*	.637580	.000	-13.34374	-8.98959	
	87.5%	-15.900000*	.637580	.000	-12.07707	-7.72293	
	75%	-13.640000*	.637580	.000	-10.81707	-6.46293	
	62.5%	-12.933333*	.637580	.000	-9.11041	-4.75626	
	50%	-11.900000*	.637580	.000	-8.07707	-3.72293	
	K_Pos	-23.625000*	.637580	.000	-19.80207	-15.44793	

*. The mean difference is significant at the 0.05 level.



Uji Korelasi

	N	18	18
Diameter_Zona_Hambat	Pearson Correlation	.919**	1
	Sig. (2-tailed)	.000	
	N	18	18

** . Correlation is significant at the 0.01 level (2-tailed).

Uji Regresi

Model Summary^b

Model	R	R Square	Adjusted R Square	Std. Error of the Estimate	Durbin-Watson
1	.919 ^a	.845	.836	2.372281	.574

a. Predictors: (Constant), Konsentrasi_Cuka_Kurma

b. Dependent Variable: Diameter_Zona_Hambat

