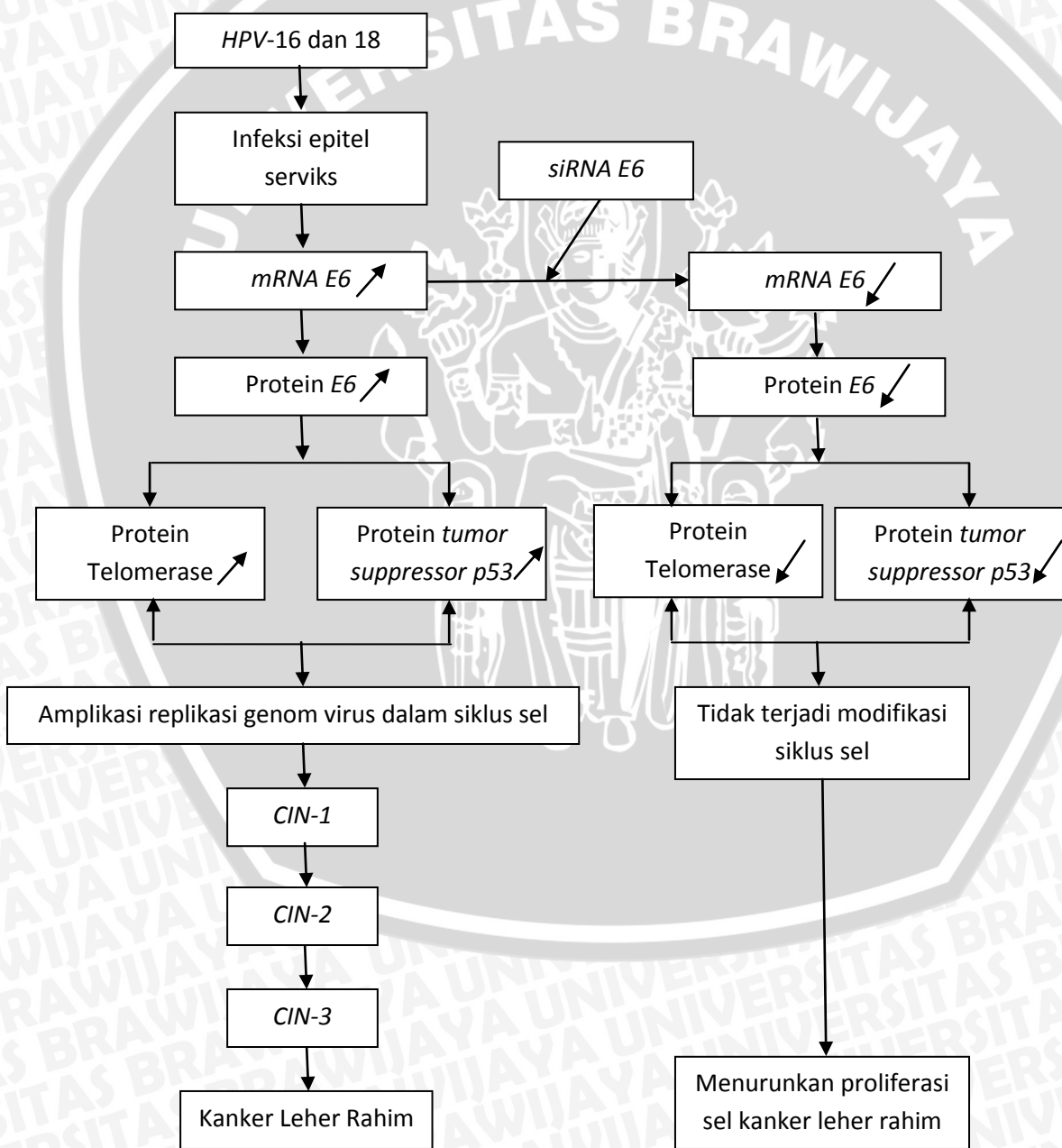


BAB 3

KERANGKA KONSEP DAN HIPOTESIS

3.1 Kerangka Konsep



3.2 Hipotesis Penelitian

3.2.1 Peningkatan aktivitas protein telomerase yang diregulasi oleh protein *E6* menyebabkan tingginya proliferasi kanker leher rahim pada kultur sel kanker leher rahim (*HeLa cell line*) dibandingkan sel leher rahim normal.

3.2.2 Pemberian *siRNA E6* dengan tingkat dosis yang berbeda dapat mengurangi proliferasi kanker leher rahim manusia pada kultur sel kanker leher rahim (*HeLa cell line*).

3.2.3 Ada hubungan antara pemberian *siRNA E6* dengan tingkat dosis yang berbeda terhadap tingkat proliferasi kanker leher rahim manusia pada kultur sel kanker leher rahim (*HeLa cell line*).

