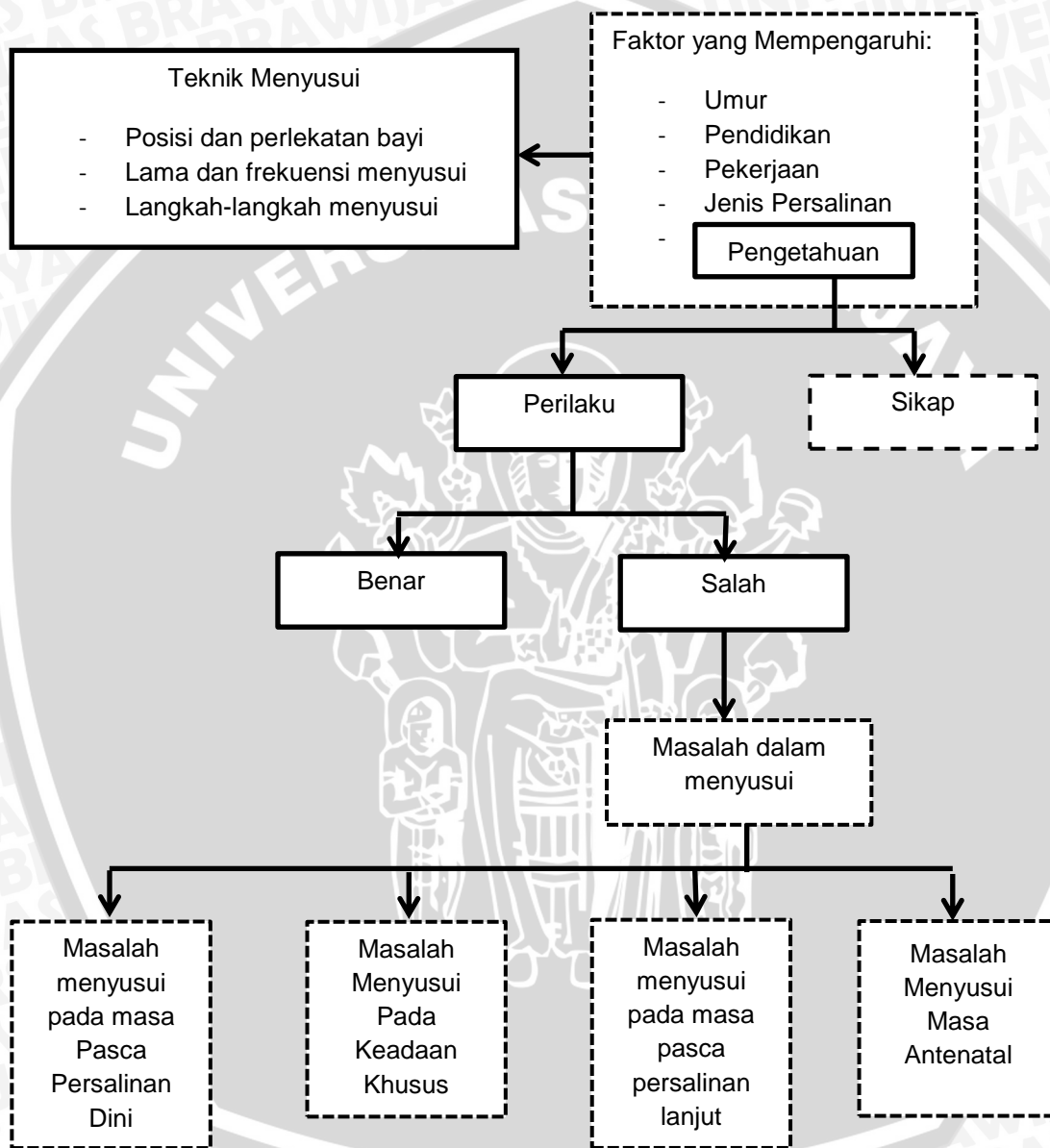


BAB 3
KERANGKA TEORI



Sumber:
Notoatmodjo (2003), Rhipiduri (2014) dan Nurrobikha dan Asmawati (2015)

Keterangan:



: Diteliti



: Tidak diteliti



3.2 Uraian Kerangka Teori

Menyusui merupakan suatu proses alamiah, namun untuk mencapai keberhasilan menyusui diperlukan pengetahuan ibu mengenai teknik menyusui yang benar. Teknik menyusui meliputi posisi dan perlekatan menyusui, langkah-langkah menyusui yang benar, dan lama dan frekuensi menyusui. Berdasarkan penelitian Rhipiduri (2014), menyebutkan terdapat hubungan antara umur, pendidikan, pekerjaan, jenis persalinan, dan pengetahuan terhadap teknik menyusui ibu. Umur ibu merupakan faktor yang paling dominan.

Pengetahuan setiap individu tentu berbeda-beda. Terdapat beberapa faktor yang mempengaruhi pengetahuan setiap orang yakni, umur, pendidikan, paparan media masa, ekonomi, hubungan sosial, dan pengalaman. Sedangkan perilaku seseorang sangat bergantung terhadap pengetahuan. Hal ini terbukti berdasarkan pengalaman dan penelitian yang mengatakan bahwa perilaku akan lebih baik apabila didasari oleh pengetahuan (Notoatmodjo, 2003).

Menurut Nurrobikha dan Asmawati (2015), sikap dan perilaku seseorang dipengaruhi oleh beberapa unsur antara lain, umur, pendidikan dan pekerjaan, dan lingkungan. Menurut Syah dalam Nurrobikha dan Asmawati (2015), umur menjadi tolak ukur dari pengetahuan dan pengalaman yang dimiliki oleh seseorang, namun hal itu merupakan suatu proses kelanjutan selama masa perkembangannya.

Perilaku menyusui ibu akan dipengaruhi oleh pengetahuan mengenai teknik menyusui itu sendiri. Kegagalan pemberian ASI banyak terjadi akibat kurangnya pengetahuan ibu mengenai teknik menyusui. Masalah dalam

menyusui yang biasa terjadi digolongkan menjadi 4 berdasarkan waktu terjadinya, yaitu masalah menyusui pada pasca persalinan dini, masalah menyusui pada keadaan khusus, masalah menyusui pada masa pasca persalinan lanjut, dan masalah menyusui masa antenatal (Perinasia, 2012).

3.3 Hipotesis Penelitian

Terdapat hubungan antara pengetahuan ibu mengenai teknik menyusui dengan perilaku menyusui ibu pada dua bulan pertama di wilayah kerja Puskesmas Mojolangu Kota Malang.

