

Lampiran 1

PERNYATAAN KEASLIAN TULISAN

Saya yang bertanda tangan di bawah ini:

Nama : Firdausia Heru Vellasyta

NIM : 115070400111023

Program Studi : Program Studi Pendidikan Dokter Gigi

Fakultas Kedokteran Universitas Brawijaya

Menyatakan dengan sebenarnya bahwa Tugas Akhir yang saya tulis ini benar-benar hasil karya saya sendiri, bukan merupakan pengambilalihan tulisan atau pikiran orang lain yang saya akui sebagai tulisan atau pikiran saya sendiri. Apabila di kemudian hari dapat dibuktikan Tugas Akhir ini hasil jiplakan, maka saya bersedia menerima sanksi atas perbuatan tersebut.

Malang, 23 Maret 2015

Yang membuat pernyataan,

Firdausia Heru Vellasyta

NIM. 115070400111023

Lampiran 2

Hasil Uji Statistik – Uji Normalitas dan Homogenitas

Uji Normalitas

Tests of Normality

	Kolmogorov-Smirnov ^a			Shapiro-Wilk		
	Statistic	df	Sig.	Statistic	df	Sig.
Jumlah_Candida	.128	28	.200*	.960	28	.347

*. This is a lower bound of the true significance.

a. Lilliefors Significance Correction

Uji Homogenitas

Test of Homogeneity of Variances

Jumlah_Candida

Levene Statistic	df1	df2	Sig.
1.575	6	21	.082



Lampiran 3

Hasil Uji Statistik – One Way Anova

Descriptives

Jumlah_Candida	N	Mean	Std. Deviation	Std. Error	95% Confidence Interval for Mean		Minimum	Maximum
					Lower Bound	Upper Bound		
Aquades	4	364.50	21.440	10.720	330.38	398.62	340	392
2.5%	4	262.75	6.551	3.276	252.33	273.17	257	271
5%	4	208.75	4.349	2.175	201.83	215.67	205	215
7.5%	4	135.25	32.397	16.199	83.70	186.80	101	173
10%	4	69.00	11.165	5.583	51.23	86.77	60	85
12.5%	4	31.75	4.349	2.175	24.83	38.67	28	38
15%	4	15.50	3.416	1.708	10.06	20.94	12	20
Total	28	155.36	123.000	23.245	107.66	203.05	12	392

ANOVA

Jumlah_Candida	Sum of Squares	df	Mean Square	F	Sig.
Between Groups	403301.4	6	67216.905	272.554	.000
Within Groups	5179.000	21	246.619		
Total	408480.4	27			



Lampiran 4

Hasil Uji Statistik - Uji *Post Hoc* Tukey

Multiple Comparisons

Dependent Variable: Jumlah_Candida

LSD

(I) Kelompok	(J) Kelompok	Mean Difference (I-J)	Std. Error	Sig.	95% Confidence Interval	
					Lower Bound	Upper Bound
Aquades	2.5%	101.750*	11.104	.000	78.66	124.84
	5%	155.750*	11.104	.000	132.66	178.84
	7.5%	229.250*	11.104	.000	206.16	252.34
	10%	295.500*	11.104	.000	272.41	318.59
	12.5%	332.750*	11.104	.000	309.66	355.84
	15%	349.000*	11.104	.000	325.91	372.09
2.5%	Aquades	-101.750*	11.104	.000	-124.84	-78.66
	5%	54.000*	11.104	.000	30.91	77.09
	7.5%	127.500*	11.104	.000	104.41	150.59
	10%	193.750*	11.104	.000	170.66	216.84
	12.5%	231.000*	11.104	.000	207.91	254.09
	15%	247.250*	11.104	.000	224.16	270.34
5%	Aquades	-155.750*	11.104	.000	-178.84	-132.66
	2.5%	-54.000*	11.104	.000	-77.09	-30.91
	7.5%	73.500*	11.104	.000	50.41	96.59
	10%	139.750*	11.104	.000	116.66	162.84
	12.5%	177.000*	11.104	.000	153.91	200.09
	15%	193.250*	11.104	.000	170.16	216.34
7.5%	Aquades	-229.250*	11.104	.000	-252.34	-206.16
	2.5%	-127.500*	11.104	.000	-150.59	-104.41
	5%	-73.500*	11.104	.000	-96.59	-50.41
	10%	66.250*	11.104	.000	43.16	89.34
	12.5%	103.500*	11.104	.000	80.41	126.59
	15%	119.750*	11.104	.000	96.66	142.84
10%	Aquades	-295.500*	11.104	.000	-318.59	-272.41
	2.5%	-193.750*	11.104	.000	-216.84	-170.66
	5%	-139.750*	11.104	.000	-162.84	-116.66
	7.5%	-66.250*	11.104	.000	-89.34	-43.16
	12.5%	37.250*	11.104	.003	14.16	60.34
	15%	53.500*	11.104	.000	30.41	76.59
12.5%	Aquades	-332.750*	11.104	.000	-355.84	-309.66
	2.5%	-231.000*	11.104	.000	-254.09	-207.91
	5%	-177.000*	11.104	.000	-200.09	-153.91
	7.5%	-103.500*	11.104	.000	-126.59	-80.41
	10%	-37.250*	11.104	.003	-60.34	-14.16
	15%	16.250	11.104	.158	-6.84	39.34
15%	Aquades	-349.000*	11.104	.000	-372.09	-325.91
	2.5%	-247.250*	11.104	.000	-270.34	-224.16
	5%	-193.250*	11.104	.000	-216.34	-170.16
	7.5%	-119.750*	11.104	.000	-142.84	-96.66
	10%	-53.500*	11.104	.000	-76.59	-30.41
	12.5%	-16.250	11.104	.158	-39.34	6.84

*. The mean difference is significant at the .05 level.



Lampiran 5

Hasil Uji Statistik – Korelasi dan Regresi

Correlations

Correlations

		DK	Jumlah_Candida
DK	Pearson Correlation	1	-.975**
	Sig. (2-tailed)	.	.000
	N	28	28
Jumlah_Candida	Pearson Correlation	-.975**	1
	Sig. (2-tailed)	.000	.
	N	28	28

** . Correlation is significant at the 0.01 level (2-tailed).

Regression

Coefficients^a

Model		Unstandardized Coefficients		Standardized Coefficients	t	Sig.
		B	Std. Error	Beta		
1	(Constant)	332.009	9.482		35.013	.000
	DK	-23.554	1.052	-.975	-22.390	.000

a. Dependent Variable: Jumlah_Candida

Model Summary

Model	R	R Square	Adjusted R Square	Std. Error of the Estimate
1	.975 ^a	.951	.949	27.833

a. Predictors: (Constant), DK



Lampiran 6

Dokumentasi Penelitian

1. Pembuatan plat akrilik



Persiapan alat dan bahan



Mold yang siap digunakan sebagai cetakan akrilik

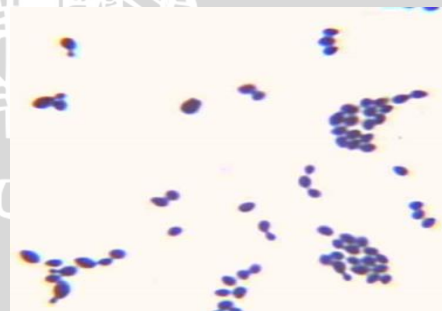


Plat akrilik yang sudah jadi

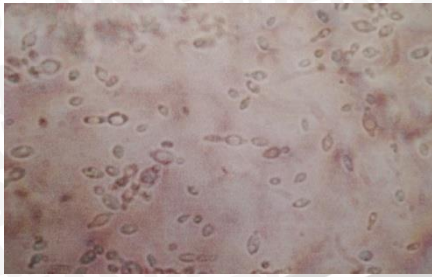
2. Identifikasi *Candida albicans*



Candida albicans yang didapat dari FKG UNAIR



Uji Pewarnaan Gram *Candida albicans*



Uji germinating tube *C. albicans*

3. Cuka apel



Cuka apel merk KRISNA

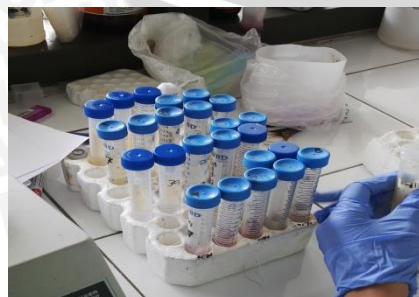
4. Perlakuan sampel



Pembuatan suspensi *C. albicans* 10^6 CFU/ml dan perendaman plat akrilik selama 24 jam



Perendaman plat akrilik dalam cuka apel selama 6 jam



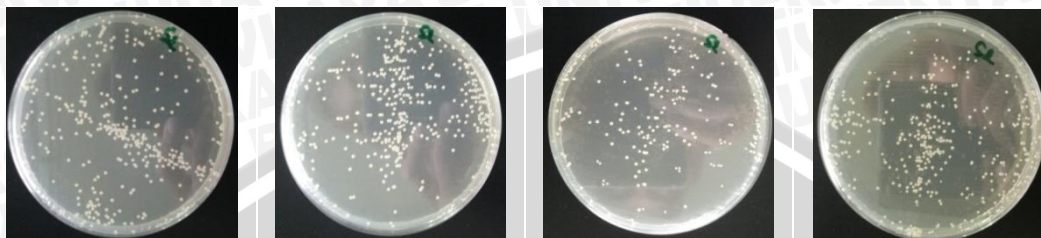
Pembilasan plat akrilik di larutan PBS dua kali kemudian dimasukkan pada SDB



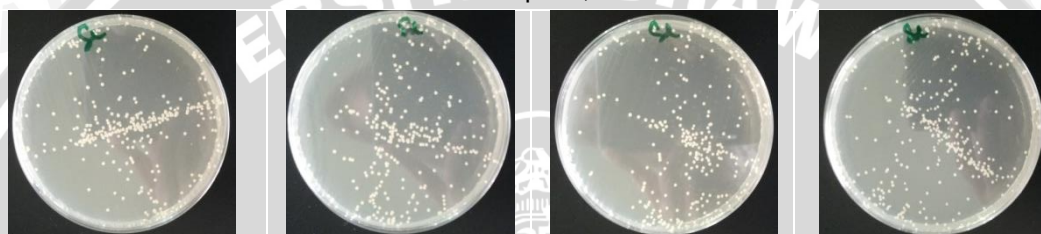
Vibrasi sampel dan Strieking 0,1 ml SDB pada plat SDA dan inkubasi selama 48 jam

5. Hasil penelitian

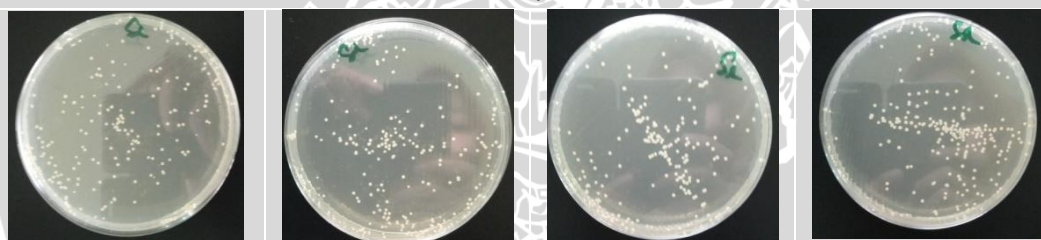
Akuades



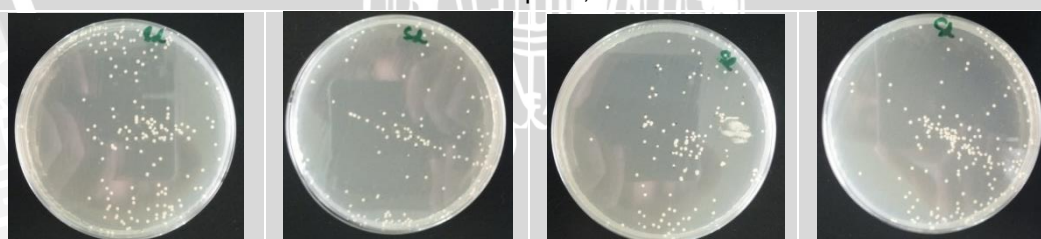
Cuka apel 2,5%



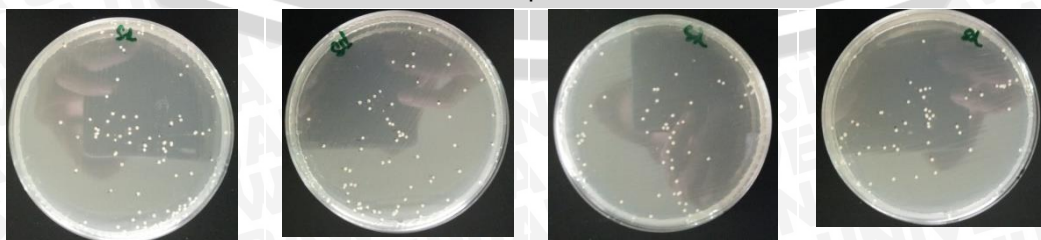
Cuka apel 5%



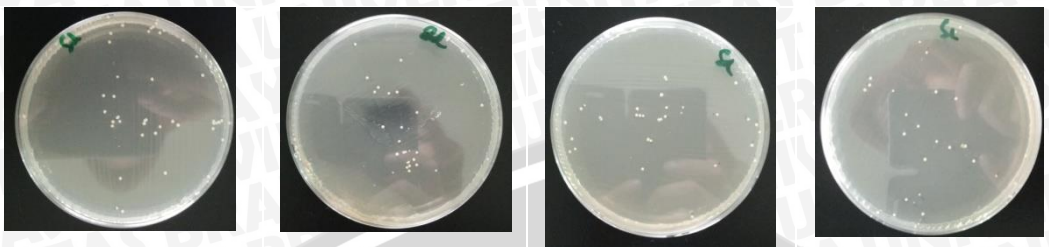
Cuka apel 7,5%



Cuka apel 10%



Cuka apel 12.5%



Cuka apel 15%

