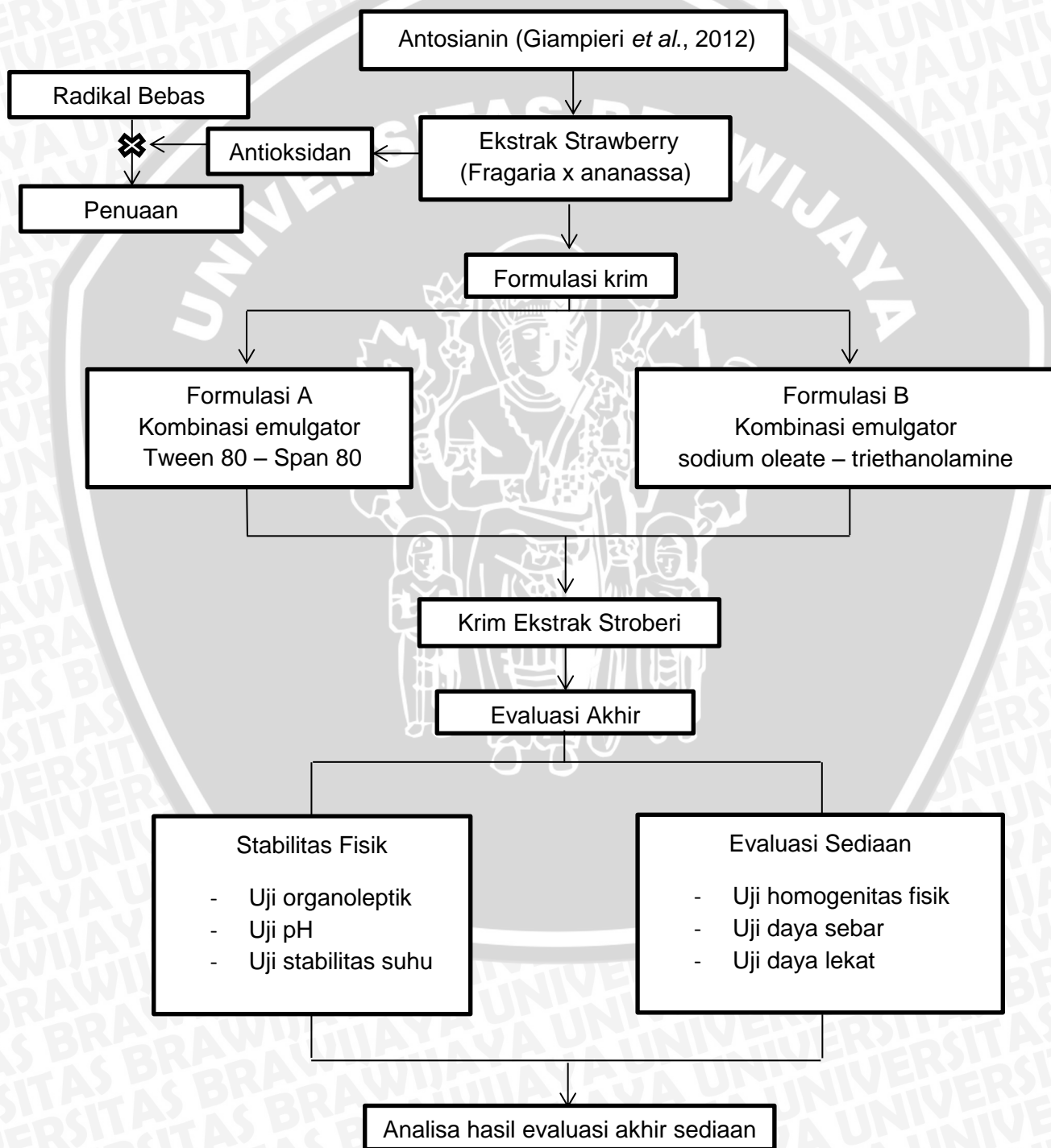


BAB III

KERANGKA KONSEP DAN HIPOTESIS PENELITIAN

3.1 Kerangka Konsep Penelitian



3.2 Hipotesis Penelitian

Penggunaan kombinasi emulgator dari satu tipe surfaktan ke dalam formula sediaan krim ekstrak stroberi menghasilkan sediaan krim yang stabil secara fisik.

