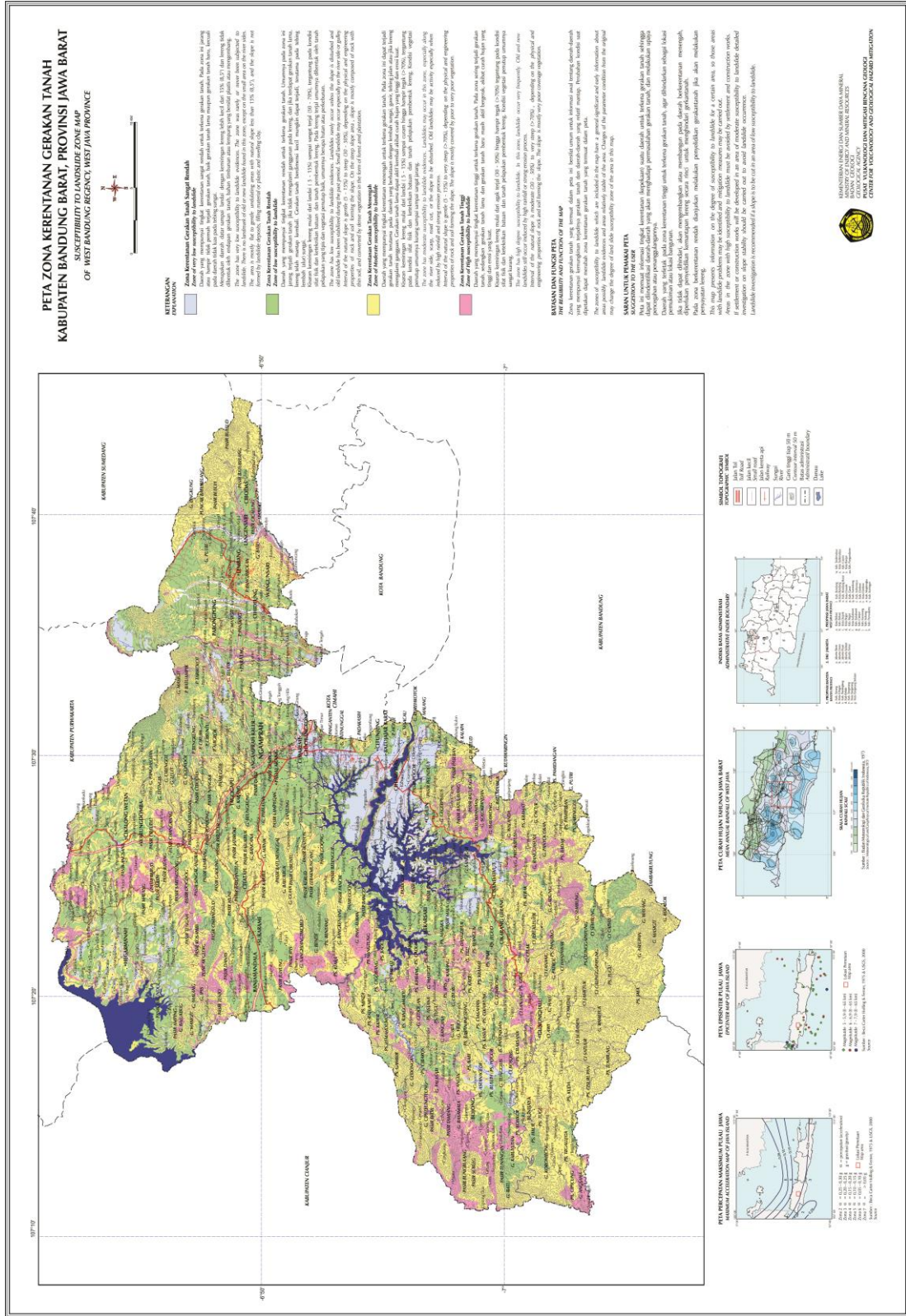
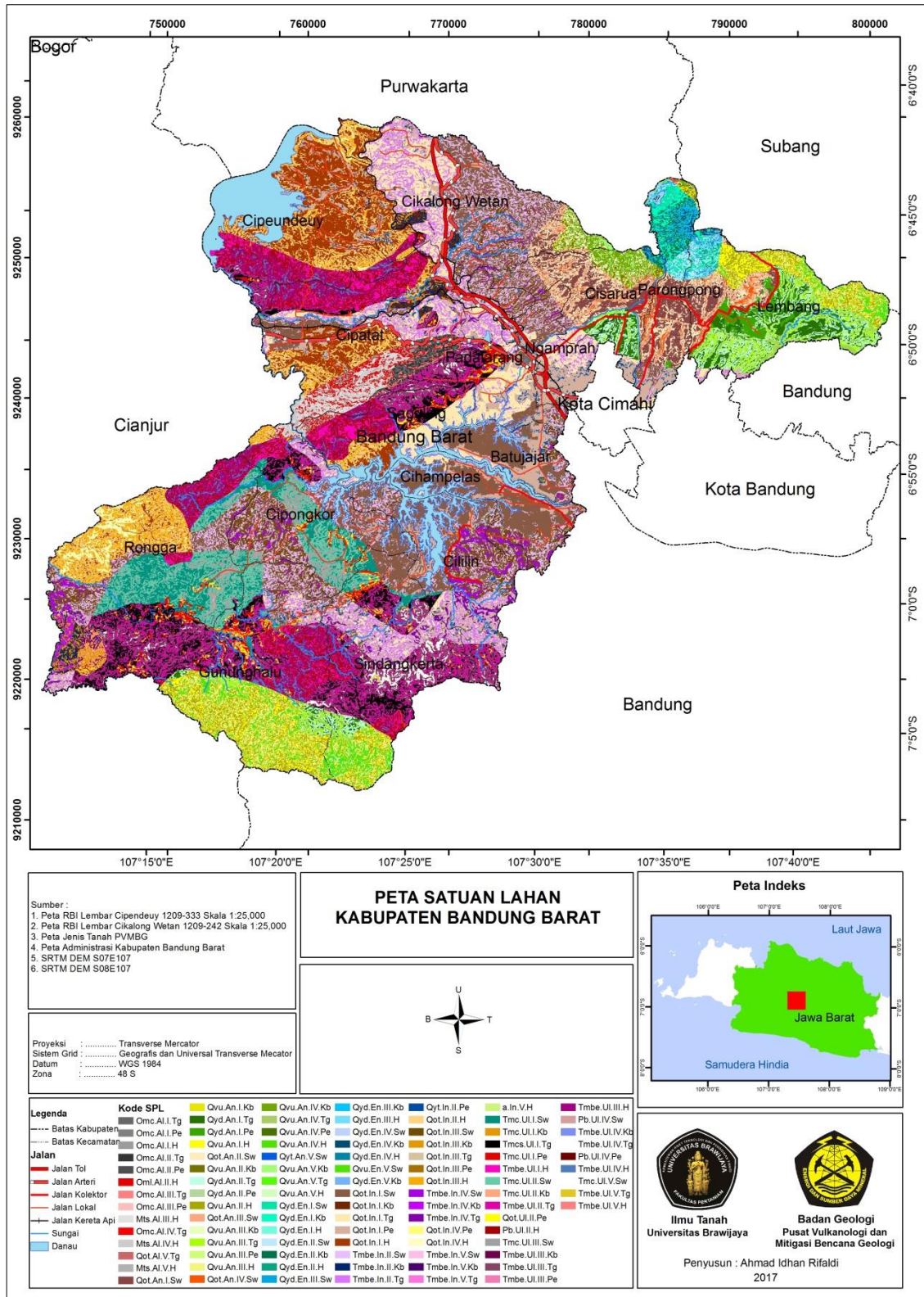


LAMPIRAN

Lampiran 1. Peta Zona Gerakan Tanah Kabupaten Bandung Barat PVMGB



Lampiran 2. Peta Satuan Lahan Kabupaten Bandung Barat



Lampiran 3. Tabel Peta Satuan Lahan

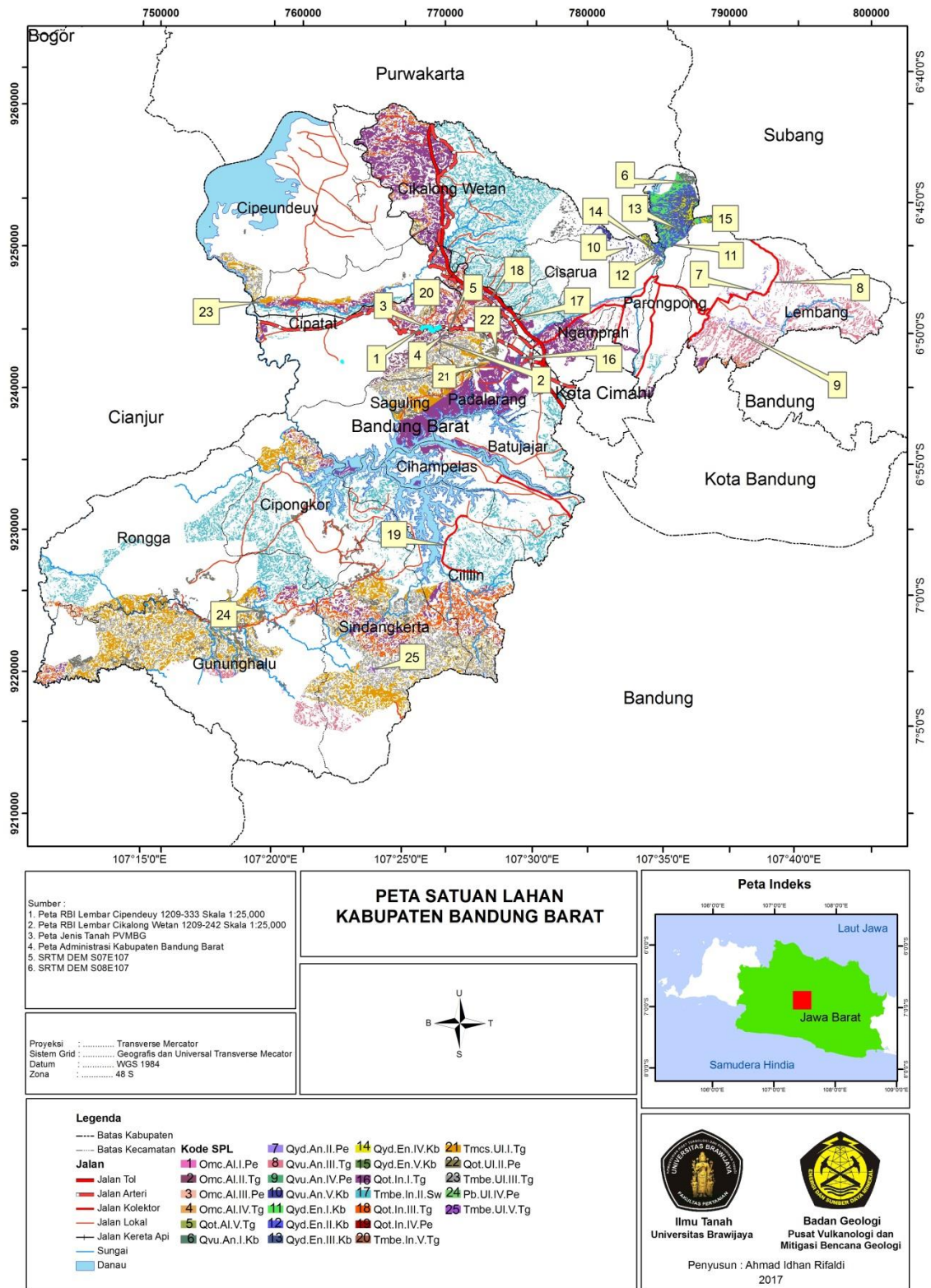
SPL	Kode	Geologi	Jenis Tanah	Kemiringan Lereng (%)	Penggunaan Lahan
1	Omc.Al.I.Tg	Anggota Lempung	Alfisol	0-8	Tegalan
2	Omc.Al.I.Pe	Anggota Lempung	Alfisol	0-8	Pemukiman
3	Omc.Al.I.H	Anggota Lempung	Alfisol	0-8	Hutan
4	Omc.Al.II.Tg	Anggota Lempung	Alfisol	8-15	Tegalan
5	Omc.Al.II.Pe	Anggota Lempung	Alfisol	8-15	Pemukiman
6	Oml.Al.II.H	Anggota Batugamping	Alfisol	8-15	Hutan
7	Omc.Al.III.Tg	Anggota Lempung	Alfisol	15-25	Tegalan
8	Omc.Al.III.Pe	Anggota Lempung	Alfisol	15-25	Pemukiman
9	Mts.Al.III.H	Anggota Batu Pasir	Alfisol	15-25	Hutan
10	Omc.Al.IV.Tg	Anggota Lempung	Alfisol	25-45	Tegalan
11	Mts.Al.IV.H	Anggota Batu Pasir	Alfisol	25-45	Hutan
12	Qot.Al.V.Tg	Produk Gunungapi Tua	Alfisol	>45	Tegalan
13	Mts.Al.V.H	Anggota Batu Pasir	Alfisol	>45	Hutan
14	Qot.An.I.Sw	Produk Gunungapi Tua	Andisol	0-8	Sawah
15	Qot.An.I.Kb	Produk Gunungapi tua	Andisol	0-8	Kebun
16	Qyd.An.I.Tg	Tufa Pasiran	Andisol	0-8	Tegalan
17	Qyd.An.I.Pe	Tufa Pasiran	Andisol	0-8	Pemukiman
18	Qot.An.I.H	Produk Gunungapi tua	Andisol	0-8	Hutan
19	Qot.An.II.Sw	Produk Gunungapi Tua	Andisol	8-15	Sawah
20	Qot.An.II.Kb	Produk Gunungapi tua	Andisol	8-15	Kebun
21	Qyd.An.II.Tg	Tufa Pasiran	Andisol	8-15	Tegalan
22	Qyd.An.II.Pe	Tufa Pasiran	Andisol	8-15	Pemukiman

SPL	Kode	Geologi	Jenis Tanah	Kemiringan Lereng (%)	Penggunaan Lahan
23	Qot.An.II.H	Produk Gunungapi tua	Andisol	8-15	Hutan
24	Qot.An.III.Sw	Produk Gunungapi Tua	Andisol	15-25	Sawah
25	Qot.An.III.Kb	Produk Gunungapi tua	Andisol	15-25	Kebun
26	Qot.An.III.Tg	Produk Gunungapi tua	Andisol	15-25	Tegalan
27	Qot.An.III.Pe	Produk Gunungapi tua	Andisol	15-25	Pemukiman
28	Qot.An.III.H	Produk Gunungapi tua	Andisol	15-25	Hutan
29	Qot.An.IV.Sw	Produk Gunungapi Tua	Andisol	25-45	Sawah
30	Qot.An.IV.Kb	Produk Gunungapi tua	Andisol	25-45	Kebun
31	Qot.An.IV.Tg	Produk Gunungapi tua	Andisol	25-45	Tegalan
32	Qot.An.IV.Pe	Produk Gunungapi tua	Andisol	25-45	Pemukiman
33	Qot.An.IV.H	Produk Gunungapi tua	Andisol	25-45	Hutan
34	Qyt.An.V.Sw	Tuff Batuapung	Andisol	>45	Sawah
35	Qot.An.V.Kb	Produk Gunungapi tua	Andisol	>45	Kebun
36	Qot.An.V.Tg	Produk	Andisol	>45	Tegalan
37	Qot.An.V.H	Produk	Andisol	>45	Hutan
38	Qyd.En.I.Sw	Tufa Pasiran	Entisol	0-8	Sawah
39	Qyd.En.I.Kb	Tufa Pasiran	Entisol	0-8	Kebun
40	Qyd.En.I.H	Tufa Pasiran	Entisol	0-8	Hutan
41	Qyd.En.II.Sw	Tufa Pasiran	Entisol	8-15	Sawah
42	Qyd.En.II.Kb	Tufa Pasiran	Entisol	8-15	Kebun
43	Qyd.En.II.H	Tufa Pasiran	Entisol	8-15	Hutan
44	Qyd.En.III.Sw	Tufa Pasiran	Entisol	15-25	Sawah
45	Qyd.En.III.Kb	Tufa Pasiran	Entisol	15-25	Kebun
46	Qyd.En.III.H	Tufa Pasiran	Entisol	15-25	Hutan
47	Qyd.En.IV.Sw	Tufa Pasiran	Entisol	25-45	Sawah
48	Qyd.En.IV.Kb	Tufa Pasiran	Entisol	25-45	Kebun
49	Qyd.En.IV.H	Tufa Pasiran	Entisol	25-45	Hutan
50	Qvu.En.V.Sw	Produk Gunungapi tua Tak Teruraikan	Entisol	>45	Sawah
51	Qyd.En.V.Kb	Tufa Pasiran	Entisol	>45	Kebun

SPL	Kode	Geologi	Jenis Tanah	Kemiringan Lereng (%)	Penggunaan Lahan
52	Qot.In.I.Sw	Produk Gunungapi Tua	Inceptisol	0-8	Sawah
53	Qot.In.I.Kb	Produk Gunungapi Tua	Inceptisol	0-8	Kebun
54	Qot.In.I.Tg	Produk Gunungapi Tua	Inceptisol	0-8	Tegalan
55	Qot.In.I.Pe	Produk Gunungapi Tua	Inceptisol	0-8	Pemukiman
56	Qot.In.I.H	Produk Gunungapi Tua	Inceptisol	0-8	Hutan
57	Tmbe.In.II.Sw	Formasi Besar	Inceptisol	8-15	Sawah
58	Tmbe.In.II.Kb	Formasi Besar	Inceptisol	8-15	Kebun
59	Tmbe.In.II.Tg	Formasi Besar	Inceptisol	8-15	Tegalan
60	Qyt.In.II.Pe	Tuff Batuapung	Inceptisol	8-15	Pemukiman
61	Qot.In.II.H	Produk Gunungapi Tua	Inceptisol	8-15	Hutan
62	Qot.In.III.Sw	Produk Gunungapi Tua	Inceptisol	15-25	Sawah
63	Qot.In.III.Kb	Produk Gunungapi Tua	Inceptisol	15-25	Kebun
64	Qot.In.III.Tg	Produk Gunungapi Tua	Inceptisol	15-25	Tegalan
65	Qot.In.III.Pe	Produk Gunungapi Tua	Inceptisol	15-25	Pemukiman
66	Qot.In.III.H	Produk Gunungapi Tua	Inceptisol	15-25	Hutan
67	Tmbe.In.IV.Sw	Formasi Besar	Inceptisol	25-45	Sawah
68	Tmbe.In.IV.Kb	Formasi Besar	Inceptisol	25-45	Kebun
69	Tmbe.In.IV.Tg	Formasi Besar	Inceptisol	25-45	Tegalan
70	Qot.In.IV.Pe	Produk Gunungapi Tua	Inceptisol	25-45	Pemukiman
71	Qot.In.IV.H	Produk Gunungapi Tua	Inceptisol	25-45	Hutan
72	Tmbe.In.V.Sw	Formasi Besar	Inceptisol	>45	Sawah
73	Tmbe.In.V.Kb	Formasi Besar	Inceptisol	>45	Kebun
74	Tmbe.In.V.Tg	Formasi Besar	Inceptisol	>45	Tegalan
75	a.In.V.H	Andesite	Inceptisol	>45	Hutan
76	Tmc.Ul.I.Sw	Formasi Cimandiri	Ultisol	0-8	Sawah
77	Tmc.Ul.I.Kb	Formasi Cimandiri	Ultisol	0-8	Kebun

SPL	Kode	Geologi	Jenis Tanah	Kemiringan Lereng (%)	Penggunaan Lahan
78	Tmcs.Ul.I.Tg	Anggota Sindangkerta	Ultisol	0-8	Tegalan
79	Tmc.Ul.I.Pe	Formasi Cimandiri	Ultisol	0-8	Pemukiman
80	Tmbe.Ul.I.H	Formasi Besar	Ultisol	0-8	Hutan
81	Tmc.Ul.II.Sw	Formasi Cimandiri	Ultisol	8-15	Sawah
82	Tmc.Ul.II.Kb	Formasi Cimandiri	Ultisol	8-15	Kebun
83	Tmbe.Ul.II.Tg	Formasi Besar	Ultisol	8-15	Tegalan
84	Qot.Ul.II.Pe	Produk Gunungapi Tua	Ultisol	8-15	Pemukiman
85	Pb.Ul.II.H	Breksi Tufaan	Ultisol	8-15	Hutan
86	Tmc.Ul.III.Sw	Formasi Cimandiri	Ultisol	15-25	Sawah
87	Tmbe.Ul.III.Kb	Formasi Besar	Ultisol	15-25	Kebun
88	Tmbe.Ul.III.Tg	Formasi Besar	Ultisol	15-25	Tegalan
89	Tmbe.Ul.III.Pe	Formasi Besar	Ultisol	15-25	Pemukiman
90	Tmbe.Ul.III.H	Formasi Besar	Ultisol	15-25	Hutan
91	Pb.Ul.IV.Sw	Breksi Tufaan	Ultisol	25-45	Sawah
92	Tmbe.Ul.IV.Kb	Formasi Besar	Ultisol	25-45	Kebun
93	Tmbe.Ul.IV.Tg	Formasi Besar	Ultisol	25-45	Tegalan
94	Pb.Ul.IV.Pe	Breksi Tufaan	Ultisol	25-45	Pemukiman
95	Tmbe.Ul.IV.H	Formasi Besar	Ultisol	25-45	Hutan
96	Tmc.Ul.V.Sw	Formasi Cimandiri	Ultisol	>45	Sawah
97	Tmbe.Ul.V.Tg	Formasi Besar	Ultisol	>45	Tegalan
98	Tmbe.Ul.V.H	Formasi Besar	Ultisol	>45	Hutan

Lampiran 4. Peta Satuan Lahan Pewakil Kabupaten Bandung Barat

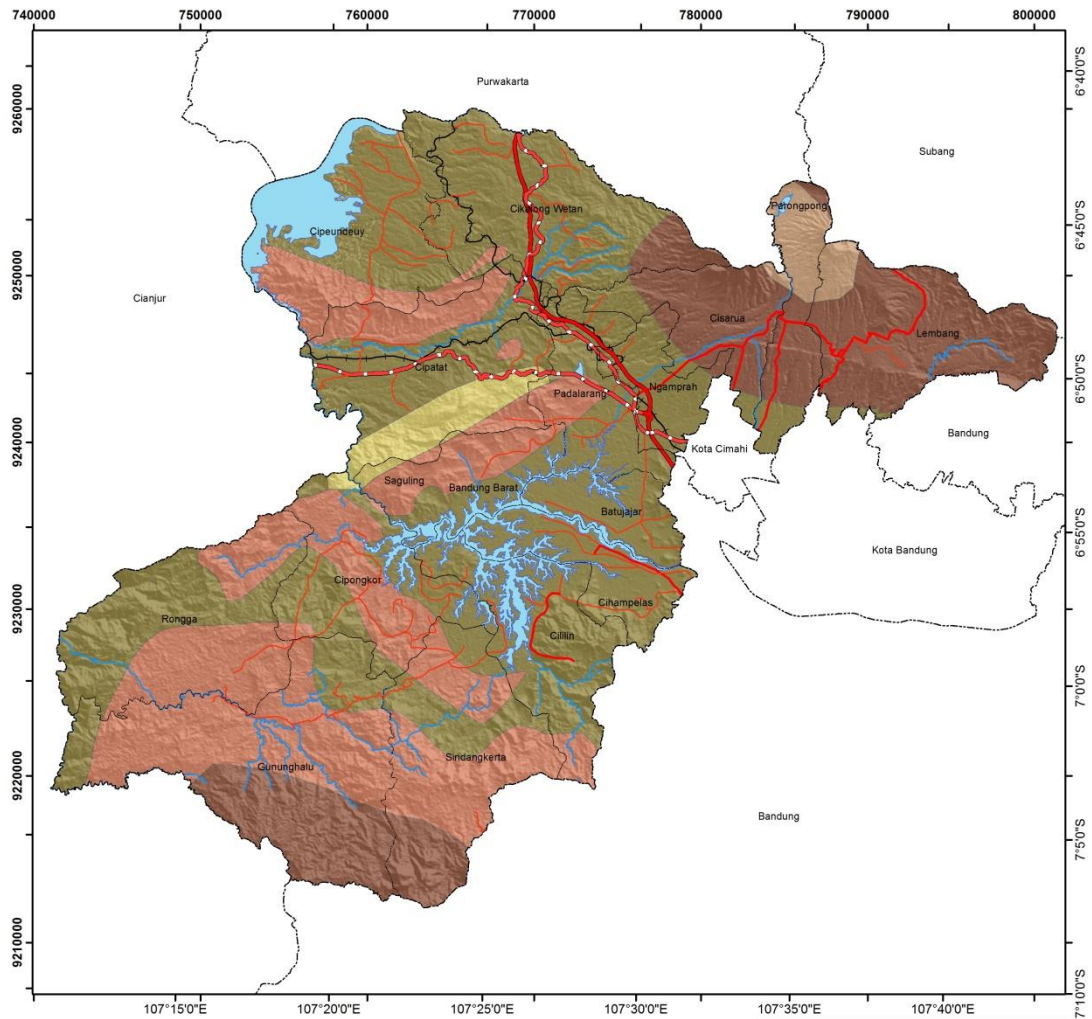


Lampiran 5. Tabel Keterangan Peta Satuan Lahan Perwakilan

SPL	Kode	Geologi	Jenis Tanah	Kemiringan Lereng (%)	Penggunaan Lahan
1	Omc.Al.I.Pe	Anggota Lempung	Alfisol	0-8	Pemukiman
2	Omc.Al.II.Tg	Anggota Lempung	Alfisol	8-15	Tegalan
3	Omc.Al.III.Pe	Anggota Lempung	Alfisol	15-25	Pemukiman
4	Omc.Al.IV.Tg	Anggota Lempung	Alfisol	25-45	Tegalan
5	Qot.Al.V.Tg	Produk Gunungapi Tua	Alfisol	>45	Tegalan
6	Qot.An.I.Kb	Produk Gunungapi tua	Andisol	0-8	Kebun
7	Qyd.An.II.Pe	Tufa Pasiran	Andisol	8-15	Pemukiman
8	Qot.An.III.Tg	Produk Gunungapi tua	Andisol	15-25	Tegalan
9	Qot.An.IV.Pe	Produk Gunungapi tua	Andisol	25-45	Pemukiman
10	Qot.An.V.Kb	Produk Gunungapi tua	Andisol	>45	Kebun
11	Qyd.En.I.Kb	Tufa Pasiran	Entisol	0-8	Kebun
12	Qyd.En.II.Kb	Tufa Pasiran	Entisol	8-15	Kebun
13	Qyd.En.III.Kb	Tufa Pasiran	Entisol	15-25	Kebun
14	Qyd.En.IV.Kb	Tufa Pasiran	Entisol	25-45	Kebun
15	Qyd.En.V.Kb	Tufa Pasiran	Entisol	>45	Kebun
16	Qot.In.I.Tg	Produk Gunungapi Tua	Inceptisol	0-8	Tegalan
17	Tmbe.In.II.Sw	Formasi Besar	Inceptisol	8-15	Sawah
18	Qot.In.III.Tg	Produk Gunungapi Tua	Inceptisol	15-25	Tegalan
19	Qot.In.IV.Pe	Produk Gunungapi Tua	Inceptisol	25-45	Pemukiman
20	Tmbe.In.V.Tg	Formasi Besar	Inceptisol	>45	Tegalan
21	Tmcs.Ul.I.Tg	Anggota Sindangkerta	Ultisol	0-8	Tegalan
22	Qot.Ul.II.Pe	Produk Gunungapi Tua	Ultisol	8-15	Pemukiman
23	Tmbe.Ul.III.Tg	Formasi Besar	Ultisol	15-25	Tegalan

SPL	Kode	Geologi	Jenis Tanah	Kemiringan Lereng (%)	Penggunaan Lahan
24	Pb.Ul.IV.Pe	Breksi Tufaan	Ultisol	25-45	Pemukiman
25	Tmbe.Ul.V.Tg	Formasi Besar	Ultisol	>45	Tegalan

Lampiran 6. Peta Jenis Tanah Padanan



**PETA JENIS TANAH
KABUPATEN BANDUNG BARAT**

Sumber :
 1. Peta Jenis Tanah PUSLITANAK 1998
 2. Peta RBI Lembar Cipendeuy 1209-333 Skala 1:25.000
 3. Peta RBI Cikalong Wetan 1209-242 Skala 1:25.000



Legenda

-----	Batas Kabupaten	Alfisol
-----	Batas Kecamatan	Andisol
—	Jalan Tol	Entisol
—	Jalan Arteri	Inceptisol
—	Jalan Kolektor	Ultisol
—	Jalan Lokal	
—	Jalan Kereta Api	
—	Sungai	
—	Danau	

Proyeksi : Transverse Mercator
 Sistem Grid : Geografis dan Universal Transverse Mercator
 Datum : WGS 1984
 Zona : 48 S





Ilmu Tanah
Universitas Brawijaya



Badan Geologi
Pusat Vulkanologi dan Mitigasi Bencana Geologi

Penyusun : Ahmad Idhan Rifaldi
2017

Lampiran 7. Padanan Nama Tanah dalam Taksonomi Tanah dengan Sistem Klasifikasi Lainnya

Soil Taxonomy (1999)	FAO-Unesco (1974)	Dudal and Soepratohardjo (1957)	Thorp and Smith (1949)
Histosol	Histosols	Organic Soils	Bog Soils, Half Bog Soils
Entisol	Lithosols Rankers Fluvisols Regosols Gleysols Arenosols	Lithosols Alluvials Regosols Low-Humic Gley Soils Regosols	Lithosols ---- Alluvials Soil Regosols Low-Humic Gley Soils Regosols
Inceptisol	Fluvisols Cambisols Cambisols Gleysols Solonchaks	Alluvials Regosols Latosols Brown Forest Soils (Calcisols) Humic Gley Soils (Hydrosols) Low Humic Gley Soils ((Hydrosols)) -----	Alluvial Soils Regosols Laterite Soils / Latosols Brown Forest Soils (Braunerde) Humic-Glei Soils Low-Humic Glei Soils Solonchak
Vertisol	Vertisols	Regur Soils	Black Cotton Soils Regur
Andisol	Andosols	Andosols	Ando Soils
Alfisol	Luvisols Luvisols Luvisols Planosols Solonetz Nilosols	Red-Yellow Mediterranean Soils Latosols ---- Planosols (Hydrosols) ---- ----	---- Laterite Soils Latosols Noncalcic Brown Planosols Solonetz Soils
Mollisol	Rendzinas Solonetz Gleysols Solonchaks Greyzems Phaeozems Chernozems Kastanozems	Rendzina (Calcisols) Latosols Humic Gley Soils (Hydrosols)	Redzina Soils Laterite Soils Latosols Solonetz Soils Humic-Gley Soils Solonchak Prairie Soils Degraded Chernozem Chernozems Chesnut Soils
Ultisol	Nitrosols Acrisols Planosols	Red-Yellow Podsollic Soils Latosols Planosols (hydrosols) Gray Hidromorphic Soils (Hydrosols)	Red-Yellow Podsollic Soils Laterite Soils / Latosols Planosols ----
Oxisol	Ferralsols	Latosols Ground-Water Laterite Soils (Hydrosols)	Laterite Soils / Latosols Ground-Water Laterite Soils
Spodosol	Podzols Podzols	Podzols Ground-Water Podzols	Podzol Soils Gray Podzols Soils Ground-Water Podzol Soils

Sumber : Subagyo, Suharta dan Siswanto (2004) dalam Rayes (2007)

Lampiran 8. Deskripsi dan Morfologi Tanah

SPL 2

Lokasi	Kecamatan Cipatat, Kabupaten Bandung Barat	
Koordinat	107°25'49.329"E 6°49'58.57"S	
Fisiografi	Teras	
Ketinggian tempat	726 mdpl	
Topografi	13 %	
Tata Guna Lahan	Tegalan	
Permeabilitas	Agak Lambat	
Tekstur	Lempung Berliat	
Kedalaman Efektif	Dalam	
Genangan Banjir	Kadang-Kadang	
Erosi	Permukaan	
Vegetasi	Rumput, cabai	
Satuan Batuan	Anggota lempung, napal, batupasir kuarsa	
Rezim Lengas tanah	Udic	
Horizon	Epipedon Umbrik (0-18 cm), Endopedon Argilik (18–27/36 cm)	
Ordo	Alfisol	
Sub Ordo	Udalf	
Group	Hapludalf	
Sub Group	Typic Hapludalf	
Deskripsi oleh	Ahmad Idhan Rifaldi Tanggal 20 April 2017 pukul: 09.40 WIB	
A	0 – 18 cm	10 YR 3/2 Coklat gelap; Lempung Berliat; Gumpal bersudut, konsistensi lembab gembur konsistensi basah agak lekat/ agak plastis; perakaran halus, sedang; sedikit, pori halus biasa, nyata, rata, pH 6, KB<50%
Bw	18–27/36 cm	10 YR 5/6 Coklat sangat kemerahan, liat; gumpal bersudut, terdapat konkresi, sangat teguh, agak lekat/agak plastis; perakaran halus, sedang, kasar; sedikit, pori halus, sedang, kasar; sedikit pH 5,5, KB>35%
Bt	27/36–(53) cm	10 YR 4/2 Coklat agak terang; liat keras, tiang, sangat teguh, sangat lekat / tidak plastis, terdapat selaput liat, perakaran halus, sedang, kasar; sedikit, pori halus, sedang, kasar; sedikit, jelas pH 5,5, KB>35%



(Gambar SPL 2)

SPL 8

Lokasi	Kecamatan Lembang, Kabupaten Bandung Barat	
Koordinat	107°39'9.318"E 6°48'4.903"S	
Fisiografi	Teras	
Ketinggian tempat	1142 mdpl	
Topografi	17 %	
Tata Guna Lahan	Tegalan	
Permeabilitas	Cepat	
Tekstur	Lempung Berpasir	
Kedalaman Efektif	Dalam	
Genangan Banjir	Jarang	
Erosi	Erosi permukaan	
Vegetasi	Kubis, wortel	
Satuan Batuan	Produk Gunung Api tua	
Rezim Lengas tanah	Udic	
Horizon	Epipedon Umbrik (0-18 cm), Endopedon Kambik (15-56 cm)	
Ordo	Andisol	
Sub Ordo	Udand	
Group	Hapludand	
Sub Group	Typic Hapludand	
Penciri Khusus	Memiliki sifat andik	
Deskripsi oleh	Ahmad Idhan Rifaldi Tanggal 3 Mei 2017 pukul: 13.10 WIB	
A	0 – 18 cm	10 YR 3/3 coklat; lempung berpasir, gumpal, gembur, agak lekat/agak plastis; perakaran halus biasa, pori halus banyak, pH 6, KB<50%
Bw1	18 – 56 cm	10 YR 3/2 coklat gelap; lempung berpasir, gumpal bersudut, gembur, agak lekat/agak plastis; perakaran sedang sedikit; pori halus biasa, pH 5,5, KB>35%
Bw2	56 – (80) cm	10 YR 3/3 coklat; lempung liat berpasir, gumpal bersudut, gembur, agak lekat/agak plastis, perakaran sedang sedikit, pori halus biasa, pH 5,5, KB>35%



(Gambar SPL 8)

SPL 18

Lokasi	Kecamatan Padalarang, Kabupaten Bandung Barat	
Koordinat	107°28'13.14"E 6°48'53.361"S	
Fisiografi	Berbukit	
Ketinggian tempat	851 mdpl	
Topografi	20 %	
Tata Guna Lahan	Tegalan	
Permeabilitas	Sedang	
Tekstur	Lempung Berdebu	
Kedalaman Efektif	Dalam	
Genangan Banjir	Jarang	
Erosi	Erosi permukaan	
Vegetasi	Jagung	
Satuan Batuan	Produk Gunung Api Tua	
Rezim Lengas tanah	Udic	
Horizon	Epipedon Umbrik (0-20 cm), Endopedon Kambik (20-52 cm)	
Ordo	Inceptisol	
Sub Ordo	Udept	
Group	Humudepts	
Sub Group	Typic Humudept	
Penciri Khusus	-	
Deskripsi oleh	Ahmad Idhan Rifaldi Tanggal 8 Agustus 2017 pukul: 08.30 WIB	
A	0 – 20 cm	10 YR 3/1 Coklat; Lempung berliat, Gumpal membulat, konsistensi lembab gembur, konsistensi basah agak lekat/ agak plastis, perakaran halus: biasa, pori mikro banyak, meso biasa, makro sedikit, pH 6 KB<50%
Bw1	20 – 52 cm	10 YR 3/2 Coklat gelap; Lempung berliat, gumpal membulat, Gembur, agak lekat/agak plastis; perakaran sedang; banyak, pori halus sedikit, meso biasa, makro biasa, pH 5,5, KB>35%
Bw2	52 – (70) cm	10 YR 3/3 Coklat; Lempung berliat, gumpal bersudut, gembur, konsistensi basah agak lekat/ agak plastis, perakaran sedang; biasa, pori halus, sedang, kasar; biasa, pH 5,5, KB>35%



(Gambar SPL 18)

SPL 19

Lokasi	Kecamatan Cililin, Kabupaten Bandung Barat	
Koordinat	107°25'49.13"E 6°80'54.247"S	
Fisiografi	Berombak	
Ketinggian tempat	752 mdpl	
Topografi	38 %	
Tata Guna Lahan	Tegalan	
Permeabilitas	Cepat	
Tekstur	Lempung Berdebu	
Kedalaman Efektif	Sedang	
Genangan Banjir	Kadang-kadang	
Erosi	Erosi permukaan	
Vegetasi	Jagung, tomat	
Satuan Batuan	Produk Gunung Api Tua	
Rezim Lengas tanah	Udic	
Horizon	Epipedon Umbrik (0-35 cm), Endopedon Kambik (35-64 cm)	
Ordo	Inceptisol	
Sub Ordo	Udept	
Group	Humudepts	
Sub Group	Typic Humudept	
Penciri Khusus	-	
Deskripsi oleh	Ahmad Idhan Rifaldi Tanggal 8 Agustus 2017 pukul: 10.20 WIB	
Ap	0 – 35 cm	10 YR 3/2; coklat gelap; lempung liat berpasir, gumpal membulat, sangat gembur, agak lekat, agak plastis, pori halus banyak, akar halus banyak pH 6, KB<50%
Bw	35 – (64) cm	10 YR 3/3; Coklat; lempung berliat, gumpal membulat, gembur, agak lekat/agak plastis, pH 5,5, KB>35%



(Gambar SPL 19)

Lampiran 9. Atribut Keterangan Longsor

SPL	CH	Skor	Lereng	Skor	Tataguna	Skor	Tekstur	Skor	Permeabilitas	Skor	Geologi	Skor	Ked. Ef	Skor	Jenis Tnh	Skor	Skor Longsor	Ket. Longsor
1	2500-3000	2	0-8%	1	Pemukiman	4	lempung berliat	1	sedang	3	Anggota Lempung	4	dalam	1	alfisol	3	2.55	rendah
2	2000-2500	1	8-15%	2	Tegalan	5	lempung berliat	1	Agak lambat	4	Anggota Lempung	4	dalam	1	alfisol	3	2.6	menengah
3	2500-3000	2	15-25%	3	Pemukiman	4	lempung berliat	1	agak lambat	4	Anggota Lempung	4	dalam	1	alfisol	3	2.9	menengah
4	2500-3000	2	25-45%	4	Tegalan	5	lempung berliat	1	sedang	3	Anggota Lempung	4	dalam	1	alfisol	3	3.15	menengah
5	2500-3000	2	>45%	5	Tegalan	5	lempung berliat	1	sedang	3	Produk Gunung Api tua	4	sedang	2	alfisol	3	3.35	menengah
6	3000-3500	3	0-8%	1	Kebun	3	lempung berdebu	3	lambat	4	Produk Gunung Api tua	4	sedang	2	andisol	4	2.95	menengah
7	2500-3000	2	8-15%	2	Pemukiman	4	lempung liat berpasir	3	cepat	1	Tufa Pasiran	4	sedang	2	andisol	4	2.8	menengah
8	2500-3000	2	15-25%	3	Tegalan	5	lempung berpasir	3	cepat	1	Produk Gunung Api tua	4	dalam	1	andisol	4	3.05	menengah
9	2000-2500	1	25-45%	4	Pemukiman	4	lempung berdebu	3	agak lambat	4	Produk Gunung Api tua	4	sedang	2	andisol	4	2.95	menengah
10	3000-3500	3	>45%	5	Kebun	3	lempung berdebu	3	agak lambat	4	Produk Gunung Api tua	4	dalam	1	andisol	4	3.5	tinggi
11	2500-3000	2	0-8%	1	Kebun	3	lempung berdebu	3	sedang	3	Tufa Pasiran	4	dalam	1	entisol	5	2.6	menengah
12	2500-3000	2	8-15%	2	Kebun	3	lempung liat berpasir	3	cepat	1	Tufa Pasiran	4	dalam	1	entisol	5	2.65	menengah
13	2500-3000	2	15-25%	3	Kebun	3	lempung berdebu	3	sedang	3	Tufa Pasiran	4	dalam	1	entisol	5	2.9	menengah
14	2500-3000	2	25-45%	4	Kebun	3	lempung liat berpasir	3	sedang	3	Tufa Pasiran	4	dalam	1	entisol	5	3.05	menengah
15	3000-3500	3	>45%	5	Kebun	3	lempung berdebu	3	lambat	4	Tufa Pasiran	4	dalam	1	entisol	5	3.55	tinggi
16	2000-2500	1	0-8%	1	Tegalan	5	lempung berdebu	3	agak cepat	2	Produk Gunung Api tua	4	dalam	1	inceptisol	4	2.5	rendah
17	2500-3000	2	8-15%	2	Sawah	4	lempung	4	lambat	4	Formasi Beser	4	sedang	2	inceptisol	4	3	menengah
18	2500-3000	2	15-25%	3	Tegalan	5	lempung berdebu	3	sedang	3	Produk Gunung Api tua	4	dalam	1	inceptisol	4	3.15	menengah
19	2000-2500	1	25-45%	4	Tegalan	5	lempung berdebu	3	cepat	1	Produk Gunung Api tua	4	sedang	2	inceptisol	4	2.95	menengah
20	2500-3000	2	>45%	5	Tegalan	5	lempung berdebu	3	sedang	3	Formasi Beser Anggota	4	dalam	1	inceptisol	4	3.45	menengah
21	2000-2500	1	0-8%	1	Tegalan	5	liat berpasir	3	sedang	3	Sindangkerta	4	dalam	1	ultisol	4	2.55	menengah
22	2500-3000	2	8-15%	2	Pemukiman	4	Liat berpasir	3	sedang	3	Produk Gunung Api tua	4	dalam	1	ultisol	4	2.85	menengah
23	2000-2500	1	15-25%	3	Tegalan	5	Liat berpasir	3	sedang	3	Formasi Beser	4	dalam	1	ultisol	4	2.85	menengah
24	2500-3000	2	25-45%	4	Pemukiman	4	lempung liat berpasir	3	sedang	3	Breksi Tufaan	4	dalam	1	ultisol	4	3.15	menengah
25	2500-3000	2	>45%	5	Tegalan	5	lempung liat berpasir	3	sedang	3	Formasi Beser	4	dalam	1	ultisol	4	3.45	menengah

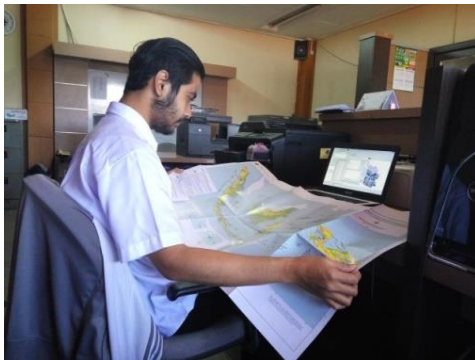
Lampiran 10. Dokumentasi Penelitian



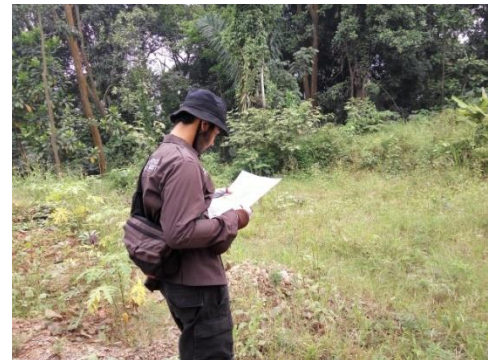
Persiapan pembuatan peta longsor



Pencarian pustaka tanah longsor



Pembuatan peta longsor

*Groundcheck* lokasi penelitian

Diskusi lokasi penelitian dengan pembimbing dan tim



Diskusi lokasi penelitian dengan pembimbing dan tim



Pembuatan minipit di SPL 16



Pembuatan minipit di SPL 14



Penentuan titik lokasi penelitian



Survey lapang lokasi penelitian



Material longsor di SPL 15



Material longsor di SPL 10



Tiang listrik miring akibat pergerakan tanah di lokasi penelitian (SPL 8)



Lantai retak akibat pergerakan tanah di lokasi penelitian (SPL 7)



Tata guna lahan pemukiman pada lereng curam (SPL 9)



Tata guna lahan tegalan (SPL 19)



Dinding retak akibat pergerakan tanah di lokasi penelitian (SPL 10)



Tebing bekas longsor di lokasi penelitian (SPL 15)



Jalan berada pada lereng sangat curam di SPL 12



Jalan berada pada lereng sangat curam di SPL 18



Tata guna lahan pemukiman pada lereng curam (SPL 9)



Tata guna lahan pemukiman pada lereng curam (SPL 24)