

## LAMPIRAN

Lampiran 1. Data Suhu Dan Kelembaban Mesin Tetas 1

Hari Ke-	Pengecekan ke-	Jam	Suhu (°C)	Kelembaban (%)
1	1	12.00	38	74
	2	15.00	39	71
	3	20.00	38	72
2	1	05.00	38,5	73
	2	12.00	38	71
	3	20.00	38,5	69
3	1	05.00	39	70
	2	12.00	38,5	72
	3	20.00	38	70
4	1	05.00	38,5	73
	2	12.00	38	71
	3	20.00	39	68
5	1	05.00	38	70
	2	12.00	38,5	69
	3	20.00	38	72
6	1	05.00	38	69
	2	12.00	38	67
	3	20.00	38	70
7	1	05.00	38	70
	2	12.00	38,5	72
	3	20.00	38,5	71
8	1	05.00	38	70
	2	12.00	38	69
	3	20.00	38	72
9	1	05.00	38,5	73
	2	12.00	38	70
	3	20.00	38,5	72
10	1	05.00	38	70
	2	12.00	38	70

	3	20.00	38	69
11	1	05.00	38	72
	2	12.00	38,5	70
	3	20.00	38	71
12	1	05.00	37,5	68
	2	12.00	38	70
	3	20.00	38,5	72
13	1	05.00	37,5	66
	2	12.00	38	68
	3	20.00	38	65
14	1	05.00	38,5	68
	2	12.00	38	70
	3	20.00	37,5	69
15	1	05.00	38	66
	2	12.00	38	70
	3	20.00	38	67
16	1	05.00	38	68
	2	12.00	38	71
	3	20.00	38,5	69
17	1	05.00	38	69
	2	12.00	38	71
	3	20.00	38	68
18	1	05.00	38	68
	2	12.00	38,5	70
	3	20.00	38	67
19	1	05.00	38	65
	2	12.00	38,5	69
	3	20.00	38	66
20	1	05.00	38	69
	2	12.00	38,5	70
	3	20.00	38	68
21	1	05.00	38	67
	2	12.00	38,5	68
	3	20.00	38	70

22	1	05.00	38	66
	2	12.00	38,5	71
	3	20.00	38	70
23	1	05.00	38	66
	2	12.00	38,5	71
	3	20.00	38	73
24	1	05.00	38	77
	2	12.00	38	76
	3	20.00	38	71
25	1	05.00	38	75
	2	12.00	38	82
	3	20.00	37,5	76
26	1	05.00	37,5	76
	2	12.00	38	79
	3	20.00	38	78
27	1	05.00	37,5	73
	2	12.00	38	79
	3	20.00	38	76
28	1	05.00	37,5	74
	2	12.00	37,5	75
	3	20.00	37	73

## Lampiran 2. Data Suhu Dan Kelembaban Mesin Tetes 2

Hari Ke-	Pengecekan ke-	Jam	Suhu (°C)	Kelembaban (%)
1	1	05.00	38,5	75
	2	12.00	38	73
	3	20.00	38	70
2	1	05.00	37,5	70
	2	12.00	38	69
	3	20.00	38	71
3	1	05.00	38	72
	2	12.00	38,5	74
	3	20.00	38	73
4	1	05.00	38	70
	2	12.00	38	71
	3	20.00	38,5	74
5	1	05.00	38	71
	2	12.00	38	68
	3	20.00	38	69
6	1	05.00	38	70
	2	12.00	38	67
	3	20.00	38,5	70
7	1	05.00	38	66
	2	12.00	38	68
	3	20.00	38	69
8	1	05.00	37,5	65
	2	12.00	38	64
	3	20.00	38	65
9	1	05.00	38	70
	2	12.00	38	67
	3	20.00	38	69
10	1	05.00	38	65
	2	12.00	38	66
	3	20.00	38,5	70
	1	05.00	37,5	69

11	2	12.00	38	72
	3	20.00	37,5	67
12	1	05.00	38	70
	2	12.00	38	68
	3	20.00	38	71
13	1	05.00	38	65
	2	12.00	38,5	71
	3	20.00	38	69
14	1	05.00	38	69
	2	12.00	38	67
	3	20.00	38	72
15	1	05.00	38	70
	2	12.00	38	70
	3	20.00	38	68
16	1	05.00	37,5	69
	2	12.00	38	73
	3	20.00	38	71
17	1	05.00	38	70
	2	12.00	38	73
	3	20.00	38	71
18	1	05.00	37,5	70
	2	12.00	38	73
	3	20.00	38,5	74
19	1	05.00	38	69
	2	12.00	38,5	72
	3	20.00	37,5	68
20	1	05.00	38	70
	2	12.00	38	74
	3	20.00	38	71
21	1	05.00	38	70
	2	12.00	38,5	73
	3	20.00	38,5	72
22	1	05.00	38	69
	2	12.00	38	72

	3	20.00	38	77
23	1	05.00	38	79
	2	12.00	38,5	80
	3	20.00	38	78
24	1	05.00	38	76
	2	12.00	38	79
	3	20.00	38	78
25	1	05.00	38	76
	2	12.00	38,5	82
	3	20.00	38	77
26	1	05.00	38	73
	2	12.00	38	76
	3	20.00	38	75
27	1	05.00	38	73
	2	12.00	38	77
	3	20.00	38	79
28	1	05.00	37,5	72
	2	12.00	38	74
	3	20.00	37,5	74
29	1	05.00	37,5	76
	2	12.00	37	73
	3	20.00	37,5	75

### Lampiran 3. Data Hasil Penetasan Telur Itik Dabung

#### 1. Kategori Ringan (<60g)

Kode Telur	Berat (g)	Dead Embrio Minggu Ke-1	Dead Embrio Minggu Ke-2	Menetas
D1	54	Hidup	Hidup	-
D2	53	Hidup	Hidup	Ya
D3	57	Hidup	Hidup	-
D5	57	Hidup	Hidup	-
D6	56	Hidup	Hidup	Ya
D8	59	Hidup	Hidup	Ya
D9	58	Hidup	Hidup	-
D12	58	Hidup	Mati	-
D13	58	Hidup	Hidup	Ya
D31	59	Mati	Mati	-
D35	56	Hidup	Hidup	-
D37	58	Hidup	Hidup	Ya
D43	57	Hidup	Hidup	Ya
D44	57	Hidup	Hidup	Ya
D45	55	Hidup	Hidup	Ya
D46	59	Hidup	Hidup	Ya
D55	53	Hidup	Mati	-
D60	53	Hidup	Hidup	-
D65	56	Mati	Mati	-
D68	57	Hidup	Hidup	-
D74	54	Hidup	Hidup	-
D79	57	Hidup	Mati	-
D86	58	Hidup	Hidup	Ya

D101	58	Hidup	Hidup	Ya
D106	59	Hidup	Hidup	Ya
D108	58	Hidup	Hidup	Ya
D110	57	Hidup	Hidup	-
D114	59	Mati	Mati	-
D118	59	Mati	Mati	-
D120	56	Hidup	Hidup	Ya
D138	58	Hidup	Hidup	Ya
D140	54	Hidup	Hidup	Ya
D147	58	Mati	Mati	-
D7	55	Hidup	Hidup	-
D19	59	Hidup	Hidup	Ya
D21	54	Hidup	Hidup	Ya
D24	56	Hidup	Hidup	Ya
D34	57	Hidup	Hidup	-
D37	58	Mati	Mati	-
D39	55	Hidup	Hidup	Ya
D43	54	Hidup	Hidup	Ya
D44	54	Hidup	Hidup	Ya
D45	59	Hidup	Hidup	Ya
D46	56	Hidup	Hidup	Ya
D58	59	Hidup	Hidup	Ya
D66	53	Hidup	Hidup	-
D67	55	Hidup	Hidup	Ya
D70	54	Hidup	Hidup	Ya
D76	58	Hidup	Hidup	Ya
D80	58	Hidup	Hidup	-



D89	59	Hidup	Hidup	-
D90	55	Hidup	Hidup	-
D91	57	Hidup	Hidup	-
D92	59	Hidup	Hidup	Ya
D94	57	Hidup	Hidup	Ya
D96	56	Hidup	Hidup	Ya
D97	54	Hidup	Hidup	Ya
		mati 6 hidup 51	mati 3 hidup 48	mati 25 menetas 32
		10,53%	5,88%	56,14%

## 2. Kategori Sedang (60-66g)

Kode Telur	Berat (g)	Dead Embrio Min.1	Dead Embrio Min.2	Menetas
D10	62	Hidup	Hidup	Ya
D11	61	Hidup	Hidup	Ya
D17	62	Hidup	Hidup	Ya
D19	62	Hidup	Hidup	Ya
D22	64	Hidup	Hidup	Ya
D26	66	Hidup	Hidup	-
D30	60	Hidup	Mati	-
D36	62	Hidup	Hidup	Ya
D51	60	Hidup	Hidup	Ya
D58	60	Hidup	Hidup	Ya
D67	66	Hidup	Hidup	Ya
D69	63	Hidup	Hidup	Ya
D82	62	Hidup	Hidup	Ya
D92	66	Hidup	Hidup	Ya
D98	62	Hidup	Hidup	Ya
D99	64	Hidup	Hidup	-
D111	62	Mati	Mati	-
D112	65	Hidup	Mati	-
D113	62	Hidup	Hidup	Ya
D115	62	Mati	Mati	-
D116	66	Mati	Mati	-
D119	64	Mati	Mati	-
D121	65	Hidup	Hidup	-
D123	66	Mati	Mati	-

D124	65	Hidup	Hidup	-
D126	63	Hidup	Hidup	Ya
D141	65	Hidup	Hidup	Ya
D1	60	Hidup	Hidup	Ya
D5	66	Mati	Mati	-
D8	60	Hidup	Hidup	Ya
D9	62	Hidup	Hidup	Ya
D15	65	Hidup	Hidup	-
D20	62	Hidup	Hidup	Ya
D22	65	Hidup	Hidup	Ya
D26	62	Hidup	Mati	-
D27	63	Hidup	Hidup	Ya
D28	64	Hidup	Hidup	Ya
D30	60	Hidup	Hidup	-
D31	64	Hidup	Hidup	Ya
D32	63	Hidup	Hidup	Ya
D33	63	Hidup	Hidup	Ya
D36	61	Hidup	Hidup	Ya
D40	66	Hidup	Hidup	-
D41	61	Hidup	Hidup	Ya
D42	63	Hidup	Hidup	Ya
D47	60	Hidup	Hidup	Ya
D48	64	Mati	Mati	-
D54	65	Hidup	Hidup	Ya
D55	60	Hidup	Hidup	Ya
D59	64	Hidup	Hidup	Ya
D63	61	Hidup	Hidup	Ya

D64	62	Hidup	Hidup	Ya
D68	66	Hidup	Hidup	Ya
D71	60	Hidup	Hidup	-
D72	62	Hidup	Hidup	Ya
D75	60	Hidup	Hidup	Ya
D77	62	Hidup	Hidup	Ya
D78	60	Hidup	Hidup	Ya
D79	62	Mati	Mati	-
D81	65	Hidup	Hidup	Ya
D82	63	Hidup	Hidup	Ya
D83	66	Hidup	Mati	-
D84	60	Hidup	Hidup	Ya
D86	62	Hidup	Hidup	Ya
D87	62	Hidup	Hidup	Ya
D88	62	Hidup	Hidup	Ya
D93	61	Hidup	Hidup	Ya
		mati 8 hidup 59	mati 4 hidup 55	mati 20 hidup 47
		11,94%	6,78%	29,85%

### 3. Kategori Berat (>66g)

Kode Telur	Berat (g)	Dead Embrio Min.1	Dead Embrio Min.2	Menetas
D15	69	Hidup	Hidup	-
D16	71	Hidup	Hidup	-
D20	69	Hidup	Hidup	Ya
D25	73	Hidup	Hidup	-
D27	73	Hidup	Hidup	-
D29	68	Hidup	Hidup	-
D32	74	Hidup	Hidup	Ya
D33	74	Hidup	Hidup	-
D38	67	Hidup	Hidup	-
D40	70	Hidup	Hidup	Ya
D41	73	Hidup	Hidup	Ya
D42	70	Hidup	Hidup	-
D48	71	Hidup	Hidup	Ya
D49	71	Hidup	Hidup	Ya
D50	68	Mati	Mati	-
D61	76	Hidup	Hidup	Ya
D62	73	Hidup	Hidup	Ya
D63	68	Hidup	Hidup	Ya
D64	68	Hidup	Hidup	-
D66	70	Hidup	Hidup	-
D70	68	Hidup	Hidup	Ya
D71	69	Hidup	Hidup	Ya
D76	76	Hidup	Hidup	-
D77	70	Hidup	Hidup	Ya

D80	68	Hidup	Hidup	-
D81	68	Hidup	Hidup	Ya
D87	67	Hidup	Hidup	-
D88	67	Hidup	Hidup	Ya
D90	75	Hidup	Hidup	Ya
D91	73	Hidup	Hidup	Ya
D93	70	Hidup	Hidup	-
D94	67	Hidup	Hidup	Ya
D95	75	Hidup	Hidup	-
D96	76	Mati	Mati	-
D97	68	Hidup	Hidup	Ya
D102	70	Hidup	Hidup	Ya
D103	67	Hidup	Mati	-
D104	71	Mati	Mati	-
D105	71	Mati	Mati	-
D107	67	Hidup	Hidup	-
D109	70	Hidup	Hidup	-
D122	73	Mati	Mati	-
D125	71	Hidup	Hidup	Ya
D127	73	Hidup	Hidup	Ya
D131	68	Hidup	Mati	-
D132	70	Hidup	Hidup	Ya
D134	68	Hidup	Hidup	-
D135	69	Mati	Mati	-
D136	74	Mati	Mati	-
D145	76	Hidup	Hidup	Ya
D148	69	Mati	Mati	-

D149	76	Hidup	Hidup	Ya
D150	69	Mati	Mati	-
D4	67	Hidup	Hidup	Ya
D6	72	Hidup	Hidup	Ya
D10	68	Hidup	Hidup	Ya
D25	74	Hidup	Hidup	Ya
D50	68	Hidup	Hidup	Ya
D52	69	Hidup	Hidup	Ya
D53	70	Hidup	Hidup	Ya
D56	69	Mati	Mati	-
D57	73	Hidup	Hidup	Ya
D62	70	Hidup	Hidup	-
D74	69	Hidup	Hidup	Ya
D85	67	Mati	Mati	-
		mati 11 hidup 54	mati 2 hidup 52	mati 32 hidup 33
		16,92%	3,70%	50,77%

#### Lampiran 4. Data Hasil Penetasan Telur Itik Patemon

##### 1. Kategori Ringan (<60g)

Kode Telur	Berat	Dead Embrio Minggu Ke-1	Dead Embrio Minggu Ke-2	Menetas
P9	55	Hidup	Hidup	Ya
P14	59	Hidup	Hidup	Ya
P16	58	Hidup	Mati	-
P20	56	Hidup	Mati	-
P21	58	Hidup	Hidup	-
P28	58	Hidup	Hidup	-
P29	56	Hidup	Hidup	Ya
P43	57	Hidup	Hidup	Ya
P45	59	Hidup	Hidup	Ya
P49	54	Hidup	Hidup	Ya
P51	59	Hidup	Hidup	Ya
P55	58	Hidup	Hidup	Ya
P56	57	Hidup	Hidup	Ya
P59	58	Hidup	Hidup	Ya
P61	56	Mati	Mati	-
P65	59	Mati	Mati	-
P78	58	Hidup	Hidup	Ya
P83	59	Mati	Mati	-
P94	58	Hidup	Hidup	Ya
P97	56	Hidup	Hidup	Ya
P106	59	Hidup	Hidup	Ya
P123	54	Hidup	Hidup	Ya
P126	54	Mati	Mati	-



P134	57	Hidup	Hidup	Ya
P135	59	Hidup	Hidup	Ya
P138	58	Hidup	Mati	-
P148	58	Mati	Mati	-
P154	58	Hidup	Hidup	Ya
		mati 5 hidup 23	mati 3 hidup 20	mati 10 hidup 18
		17,86%	13,04%	64,29%

## 2. Kategori Sedang (60-66g)

Kode Telur	Berat	Dead Embrio Min.1	Dead Embrio Min.2	Menetas
P1	61	Hidup	Hidup	-
P3	64	Hidup	Mati	-
P4	61	Mati	Mati	-
P5	62	Hidup	Mati	-
P6	65	Hidup	Hidup	-
P8	65	Hidup	Hidup	-
P11	62	Hidup	Hidup	Ya
P12	61	Hidup	Hidup	Ya
P18	63	Hidup	Hidup	Ya
P19	63	Hidup	Hidup	Ya
P22	63	Hidup	Hidup	Ya
P25	65	Hidup	Hidup	Ya
P26	61	Hidup	Hidup	-
P27	60	Hidup	Hidup	Ya
P31	64	Hidup	Hidup	Ya
P32	64	Hidup	Hidup	-
P34	62	Hidup	Hidup	Ya
P35	60	Hidup	Hidup	Ya
P36	66	Hidup	Hidup	Ya
P38	66	Hidup	Hidup	-
P39	60	Hidup	Hidup	Ya
P40	61	Hidup	Hidup	-
P41	63	Hidup	Hidup	Ya

P44	66	Hidup	Hidup	Ya
P50	65	Hidup	Hidup	-
P52	63	Hidup	Hidup	Ya
P60	64	Hidup	Hidup	Ya
P64	61	Hidup	Hidup	Ya
P69	64	Hidup	Hidup	-
P70	65	Hidup	Hidup	Ya
P71	66	Hidup	Hidup	Ya
P72	64	Mati	Mati	-
P73	64	Hidup	Hidup	Ya
P76	64	Hidup	Hidup	Ya
P80	66	Hidup	Hidup	Ya
P82	62	Hidup	Hidup	Ya
P84	64	Hidup	Hidup	Ya
P86	60	Mati	Mati	-
P91	60	Hidup	Hidup	-
P99	60	Hidup	Hidup	Ya
P98	63	Hidup	Hidup	-
P100	62	Hidup	Hidup	Ya
P101	65	Hidup	Hidup	Ya
P102	66	Mati	Mati	-
P104	64	Hidup	Hidup	Ya
P105	66	Hidup	Hidup	Ya
P109	66	Hidup	Hidup	Ya
P110	64	Mati	Mati	-
P111	62	Hidup	Hidup	Ya
P114	66	Hidup	Hidup	Ya

P115	63	Hidup	Hidup	Ya
P117	62	Mati	Mati	-
P118	61	Mati	Mati	-
P119	66	Hidup	Hidup	-
P124	60	Hidup	Hidup	Ya
P127	66	Hidup	Mati	
P128	63	Hidup	Hidup	Ya
P129	61	Mati	Mati	-
P131	64	Hidup	Hidup	Ya
P132	62	Hidup	Hidup	Ya
P133	66	Hidup	Hidup	Ya
P136	64	Hidup	Hidup	-
P137	62	Hidup	Hidup	Ya
P139	61	Hidup	Hidup	Ya
P140	60	Hidup	Hidup	Ya
P141	60	Hidup	Hidup	Ya
P146	61	Hidup	Hidup	Ya
P143	65	Hidup	Hidup	Ya
P145	65	Hidup	Hidup	Ya
P150	66	Hidup	Hidup	-
P151	62	Hidup	Hidup	Ya
P152	65	Hidup	Hidup	Ya
P153	64	Hidup	Hidup	Ya
		mati 8 hidup 65	mati 3 hidup 62	mati 25 hidup 48
		10,96%	4,62%	65,75%

### 3. Kategori Berat (>66g)

Kode Telur	Berat	Dead Embrio Min.1	Dead Embrio Min.2	Menetas
P2	68	Hidup	Hidup	Ya
P7	73	Hidup	Hidup	Ya
P10	71	Hidup	Hidup	Ya
P17	70	Hidup	Mati	-
P23	69	Hidup	Hidup	Ya
P24	68	Hidup	Mati	-
P33	67	Hidup	Mati	-
P37	67	Hidup	Hidup	Ya
P42	68	Hidup	Hidup	Ya
P46	73	Hidup	Hidup	Ya
P53	69	Hidup	Hidup	Ya
P54	73	Hidup	Hidup	Ya
P62	72	Hidup	Hidup	Ya
P63	75	Hidup	Hidup	Ya
P67	75	Hidup	Hidup	Ya
P68	69	Hidup	Hidup	-
P74	72	Hidup	Hidup	Ya
P75	68	Mati	Mati	-
P81	67	Hidup	Hidup	Ya
P85	68	Mati	Mati	-
P88	67	Hidup	Hidup	Ya
P90	69	Hidup	Hidup	Ya
P92	70	Hidup	Hidup	Ya
P93	69	Hidup	Mati	

P103	69	Mati	Mati	-
P116	67	Hidup	Hidup	Ya
P120	68	Mati	Mati	-
P121	72	Hidup	Hidup	-
P130	68	Mati	Mati	-
P142	71	Mati	Mati	-
P144	68	Hidup	Hidup	Ya
P147	68	Hidup	Hidup	-
P155	73	Hidup	Hidup	-
		Mati 6 Hidup 27	Mati 4 Hidup 23	Mati 14 Menetas 19
		18,18%	14,81%	57,58%

**Lampiran 5. Tabulasi data hasil penetasan telur itik Dabung dan itik Patemon**

Total telur itik Dabung		
189 Butir		
Dead embrio minggu ke-1	Dead embrio minggu ke-2	Menetas
Mati 25 Hidup 164	Mati 9 Hidup 155	Mati 77 menetas 112
13,23%	5,49%	59,26%

Total telur itik Patemon		
134 Butir		
Dead embrio minggu ke-1	Dead embrio minggu ke-2	Menetas
Mati 19 Hidup 115	Mati 10 Hidup 105	Mati 49 Menetas 85
14,18%	8,70%	63,43%

Dead Embrio Minggu 1	Dabung	Patemon
Ringan	mati 6 hidup 51	mati 5 hidup 23
	10,53%	17,86%
Sedang	mati 8 hidup 59	mati 8 hidup 65
	11,94%	10,96%
Berat	mati 11 hidup 54	mati 6 hidup 27
	16,92%	18,18%

Dead Embrio Minggu 2	Dabung	Patemon
Ringan	mati 3 hidup 48	mati 3 hidup 20
	5,88%	13,04%
Sedang	mati 4 hidup 55	mati 3 hidup 62
	6,78%	4,62%
Berat	mati 2 hidup 52	Mati 4 Hidup 23
	3,70%	14,81%

Daya Tetas	Dabung	Patemon
Ringan	mati 25 menetas 32	mati 10 menetas 18
	56,14%	64,29%
Sedang	mati 20 menetas 47	mati 25 menetas 48
	70,15%	65,75%
Berat	mati 32 menetas 33	mati 14 menetas 19
	50,77%	57,58%



**Lampiran 6. Hasil Analisis Chi Square Pengaruh Bobot Telur Terhadap Dead Embrio Minggu Ke-1 Telur Itik Dabung Dan Itik Patemon**

Bobot Telur	Dabung	Patemon		
Ringan	6	5	11	n3
Sedang	8	8	16	n4
Berat	11	6	17	n5
	25	19	44	N
	n1	n2	N	

	Nilai Observasi	Nilai Ekspektasi	X <sup>2</sup> hitung
Ea	6	6,25	0,010
Eb	5	4,75	0,013
Ec	8	9,09	0,131
Ed	8	6,91	0,172
Ef	11	9,66	0,186
Ee	6	7,34	0,245
X <sup>2</sup>			0,757

$$db = (r-1).(c-1)$$

$$db = (3-1).(2-1)$$

$$db = 2$$

$$X^2 \text{ hitung} = 0,757$$

$$X^2 \text{ tabel } 0,05 = 5,99$$

$$X^2 \text{ tabel } 0,01 = 9,21$$

Kesimpulan : Nilai X<sup>2</sup> hitung < X<sup>2</sup> tabel, sehingga dapat disimpulkan bahwa tidak ada pengaruh yang nyata (P>0,05) antara berat telur dengan dead embrio minggu pertama hasil penelitian.

**Lampiran 7. Hasil Analisis Chi Square Pengaruh Bobot Telur Terhadap Dead Embrio Minggu Ke-2 Telur Itik Dabung Dan Itik Patemon**

Bobot Telur	Dabung	Patemon		
Ringan	3	3	6	n3
Sedang	4	3	7	n4
Berat	2	4	6	n5
	9	10	19	N
	n1	n2	N	

	Nilai Observasi	Nilai Ekspektasi	X <sup>2</sup> hitung
Ea	3	2,84	0,009
Eb	3	3,16	0,008
Ec	4	3,32	0,141
Ed	3	3,68	0,127
Ef	2	2,84	0,250
Ee	4	3,16	0,225
X <sup>2</sup>			0,759

$$db = (r-1).(c-1)$$

$$db = (3-1).(2-1)$$

$$db = 2$$

$$X^2 \text{ hitung} = 0,759$$

$$X^2 \text{ tabel } 0,05 = 5,99$$

$$X^2 \text{ tabel } 0,01 = 9,21$$

Kesimpulan : Nilai X<sup>2</sup> hitung < X<sup>2</sup> tabel, sehingga dapat disimpulkan bahwa tidak ada pengaruh yang nyata (P>0,05) antara berat telur dengan dead embrio minggu kedua hasil penelitian.

### Lampiran 8. Hasil Analisis Chi Square Pengaruh Bobot Terhadap Daya Tetas Telur Itik Dabung Dan Itik Patemon

Bobot Telur	Dabung	Patemon		
Ringan	32	18	50	n3
Sedang	47	48	95	n4
Berat	33	19	52	n5
	112	85	197	N
	n1	n2	N	

	Nilai Observasi	Nilai Ekspektasi	X <sup>2</sup> hitung
Ea	32	28,43	0,449
Eb	18	21,57	0,592
Ec	47	54,01	0,910
Ed	48	40,99	1,199
Ef	33	29,56	0,399
Ee	19	22,44	0,526
X <sup>2</sup>			4,076

$$db = (r-1).(c-1)$$

$$db = (3-1).(2-1)$$

$$db = 2$$

$$X^2 \text{ hitung} = 4,076$$

$$X^2 \text{ tabel } 0,05 = 5,99$$

$$X^2 \text{ tabel } 0,01 = 9,21$$

Kesimpulan : Nilai X<sup>2</sup> hitung < X<sup>2</sup> tabel, sehingga dapat disimpulkan bahwa tidak ada pengaruh yang nyata (P>0,05) antara berat telur dengan daya tetas hasil penelitian.

## Lampiran 9. Dokumentasi Alat Dan Bahan Penelitian



a.



b.



c.



d.



e.



f.



g.



h.

Keterangan :

a. Incunoll

b. Sprayer

c. Alkohol 70%

d. Termometer

e. Timbangan digital

f. Higrometer

g. Mesin tetas kapasitas 200 butir telur

h. Egg tray dan telur itik Dabung

## Lampiran 10. Dokumentasi Proses Penetasan



a.



b.



c.



d.



e.



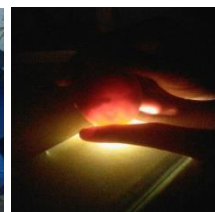
f.



g.



h.



i.



j.



k.



l.

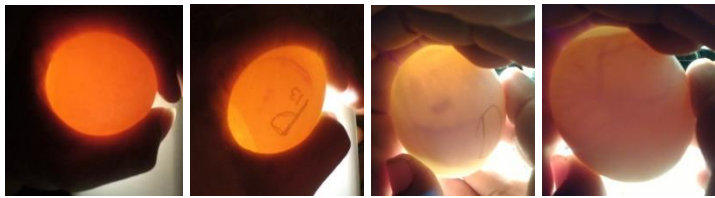


m.

Keterangan :

- a. Pencucian rak mesin tetas
- b. Fumigasi mesin tetas
- c. Membersihkan telur dari kotoran
- d. Penimbangan telur
- e. Penulisan kode dan nomer telur
- f. Peletakkan telur dalam mesin tetas
- g. Proses pembalikan telur di malam hari
- h. Proses pembalikan telur di siang hari
- i. Proseses *candling* telur
- j, k dan l. Proses telur menetas
- m. Telur yang gagal menetas dikeluarkan dari mesin tetas.

## Lampiran 11. Dokumentasi Hasil *Candling* Telur

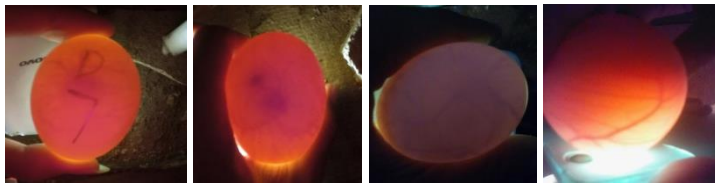


a.

b.

c.

d.



e.

f.

g.

h.



i.

j.

k.

l.

Keterangan :

a. Telur infertil

b dan c. Telur fertil yang mengalami *dead embryo* minggu ke-1  
d, e dan f. Telur fertil dengan embrio yang masih hidup pada minggu ke-1

g dan h. Telur fertil dengan embrio yang masih hidup pada minggu ke-2

i dan j. Telur fertil yang mengalami *dead embryo* pada minggu ke-2

k dan l. Telur yang mengalami *Dead-in shell*

