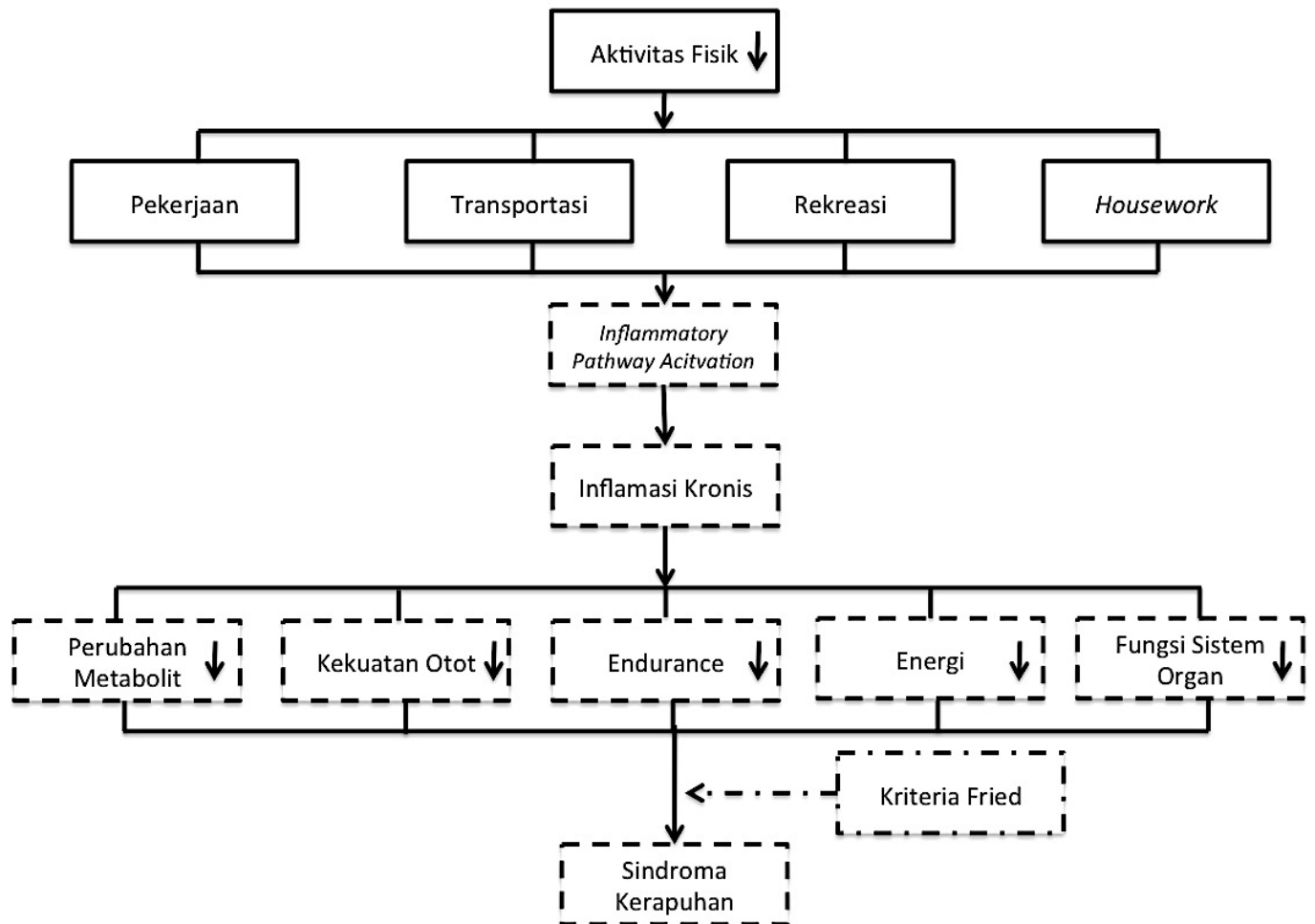


BAB III

KERANGKA KONSEP DAN HIPOTESIS PENELITIAN

3.1 Kerangka Konsep



Keterangan :

↓ : Variabel yang diteliti

— : Alur Kerja Sindroma Kerapuhan

- - - - -

3.2 Hipotesis Penelitian

Terdapat hubungan antara aktivitas fisik dengan sindroma kerapuhan pada lansia di masyarakat.