

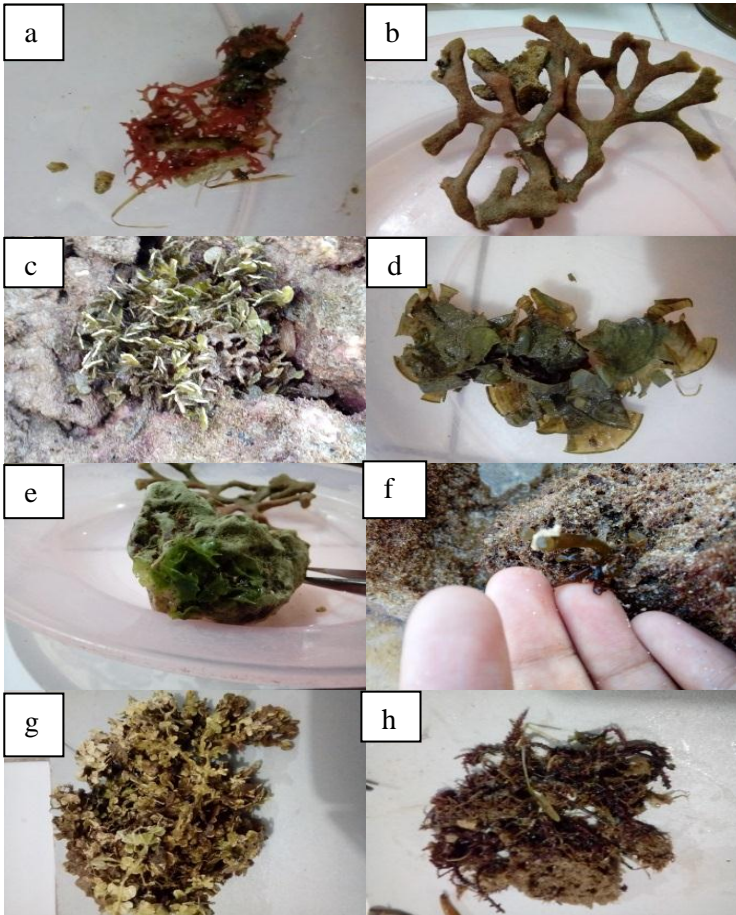
LAMPIRAN

Lampiran 1. Tabel eigenvalue program PAST (Interaksi antara faktor abiotik dan makroalga)

LT 1. Hasil perhitungan statistika dengan PAST

PC	Eigenvalue	% Variance
1	4,66953	58,369
2	1,82289	22,786
3	0,731172	9,1396
4	0,362593	4,5324
5	0,274484	3,4311
6	0,105506	1,3188
7	0,033602	0,42002
8	0,000221287	0,0027661

Lampiran 2. Gambar spesies makroalga yang dijumpai di Pantai Sendang Biru



LG 5. Gambar spesies makroalga yang dijumpai di Pantai Sendang Biru. Keterangan: (a) *Hypneae* sp., (b) *Codium* sp., (c) *Halimeda* sp., (d) *Padina* sp., (e) *Ulva* sp., (f) *Chrysemenia* sp., (g) *Sargassum* sp. dan (h) *Calithamnion* sp.