

LAMPIRAN

3. Uji Reabilitas Kepentingan Atribut

RELIABILITY
 RELIABILITY
 /VARIABLES= RASA VARIANJENIS UKURAN MEREK INFORMASI DEPKES HALAL RENYAH HARGA TOTAL
 /MODEL=ALPHA.

Scale: ANY

Case Processing Summary

		N	%
Cases	Valid	40	100.00
	Excluded	0	.00
	Total	40	100.00

Reliability Statistics

Cronbach's Alpha	N of Items
.70	10

4. Uji Validitas Penampilan Atribut

CORRELATIONS
 CORRELATION
 /VARIABLES = RASA VARIANJENIS UKURAN MEREK INFORMASI DEPKES HALAL RENYAH HARGA TOTAL
 /PRINT = TWOTAIL NOSIG.

Correlations

		RASA	VARIANJENIS	UKURAN	MEREK	INFORMASI	DEPKES	HALAL	RENYAH	HARGA	TOTAL
RASA	Pearson Correlation	1.00	.49	.47	.53	.43	.33	.22	.41	.48	.80
	Sig. (2-tailed)		.001	.002	.000	.005	.041	.175	.008	.002	.000
	N	40	40	40	40	40	40	40	40	40	40
VARIANJENIS	Pearson Correlation	.49	1.00	.26	.30	.17	-.41	.02	.11	-.21	.32
	Sig. (2-tailed)	.001		.101	.059	.288	.008	.920	.501	.204	.047
	N	40	40	40	40	40	40	40	40	40	40
UKURAN	Pearson Correlation	.47	.26	1.00	.53	.22	-.05	.77	.57	.51	.81
	Sig. (2-tailed)	.002	.101		.000	.168	.747	.000	.000	.001	.000
	N	40	40	40	40	40	40	40	40	40	40
MEREK	Pearson Correlation	.53	.30	.53	1.00	.08	.00	.23	.35	.29	.58
	Sig. (2-tailed)	.000	.059	.000		.629	.981	.151	.025	.070	.000
	N	40	40	40	40	40	40	40	40	40	40
INFORMASI	Pearson Correlation	.43	.17	.22	.08	1.00	.50	.15	-.02	.67	.59
	Sig. (2-tailed)	.005	.288	.168	.629		.001	.364	.880	.000	.000
	N	40	40	40	40	40	40	40	40	40	40
DEPKES	Pearson Correlation	.33	-.41	-.05	.00	.50	1.00	.11	-.03	.67	.40
	Sig. (2-tailed)	.041	.008	.747	.981	.001		.491	.854	.000	.011
	N	40	40	40	40	40	40	40	40	40	40
HALAL	Pearson Correlation	.22	.02	.77	.23	.15	.11	1.00	.07	.30	.61
	Sig. (2-tailed)	.175	.920	.000	.151	.364	.491		.647	.056	.000
	N	40	40	40	40	40	40	40	40	40	40
RENYAH	Pearson Correlation	.41	.11	.57	.35	-.02	-.03	.07	1.00	.47	.50
	Sig. (2-tailed)	.008	.501	.000	.025	.880	.854	.647		.002	.001
	N	40	40	40	40	40	40	40	40	40	40
HARGA	Pearson Correlation	.48	-.21	.51	.29	.67	.30	.47	1.00	.75	.75
	Sig. (2-tailed)	.002	.204	.001	.070	.000	.056	.002		.000	.000
	N	40	40	40	40	40	40	40	40	40	40
TOTAL	Pearson Correlation	.80	.32	.81	.58	.59	.40	.61	.50	.75	1.00
	Sig. (2-tailed)	.000	.047	.000	.000	.000	.011	.000	.001	.000	
	N	40	40	40	40	40	40	40	40	40	40

5. Uji Reabilitas Penampilan Atribut

RELIABILITY
 RELIABILITY
 /VARIABLES= RASA VARIANJENIS UKURAN MEREK INFORMASI DEPKES HALAL RENYAH HARGA TOTAL
 /MODEL=ALPHA.

Scale: ANY

Case Processing Summary

		N	%
Cases	Valid	40	100.00
	Excluded	0	.00
	Total	40	100.00

Reliability Statistics

Cronbach's Alpha	N of Items
.73	10

6. Uji Validitas Keripik Bali

CORRELATIONS

CORRELATION

/VARIABLES = RASA VARIANJENIS UKURAN MEREK INFORMASI DEPKES HALAL RENYAH HARGA TOTAL
/PRINT = TWOTAIL SIG.

Correlations

		RASA	VARIANJENIS	UKURAN	MEREK	INFORMASI	DEPKES	HALAL	RENYAH	HARGA	TOTAL
RASA	Pearson Correlation	1.00	.79	.31	.74	.16	.25	.21	.10	.54	.77
	Sig. (2-tailed)		.000	.049	.000	.325	.128	.196	.541	.000	.000
	N	40	40	40	40	40	40	40	40	40	40
VARIANJENIS	Pearson Correlation	.79	1.00	.41	.75	.32	.20	.20	.41	.71	.88
	Sig. (2-tailed)	.000		.008	.000	.041	.224	.215	.009	.000	.000
	N	40	40	40	40	40	40	40	40	40	40
UKURAN	Pearson Correlation	.31	.41	1.00	.55	.49	.07	.12	.09	.57	.65
	Sig. (2-tailed)	.049	.008		.000	.001	.678	.467	.599	.000	.000
	N	40	40	40	40	40	40	40	40	40	40
MEREK	Pearson Correlation	.74	.75	.55	1.00	.52	.13	.25	.23	.44	.84
	Sig. (2-tailed)	.000	.000	.000		.001	.429	.120	.149	.005	.000
	N	40	40	40	40	40	40	40	40	40	40
INFORMASI	Pearson Correlation	.16	.32	.49	.52	1.00	-.05	.18	.00	.09	.46
	Sig. (2-tailed)	.325	.041	.001	.001		.755	.264	.989	.565	.003
	N	40	40	40	40	40	40	40	40	40	40
DEPKES	Pearson Correlation	.25	.20	.07	.13	-.05	1.00	.49	.25	.12	.36
	Sig. (2-tailed)	.128	.224	.678	.429	.755		.001	.126	.443	.021
	N	40	40	40	40	40	40	40	40	40	40
HALAL	Pearson Correlation	.21	.20	.12	.25	.18	.49	1.00	.35	.03	.43
	Sig. (2-tailed)	.196	.215	.467	.120	.264	.001		.026	.870	.006
	N	40	40	40	40	40	40	40	40	40	40
RENYAH	Pearson Correlation	.10	.41	.09	.23	.00	.25	.35	1.00	.35	.47
	Sig. (2-tailed)	.541	.009	.599	.149	.989	.126	.026		.025	.002
	N	40	40	40	40	40	40	40	40	40	40
HARGA	Pearson Correlation	.54	.71	.57	.44	.09	.12	.03	.35	1.00	.73
	Sig. (2-tailed)	.000	.000	.000	.005	.565	.443	.870	.025		.000
	N	40	40	40	40	40	40	40	40	40	40
TOTAL	Pearson Correlation	.77	.88	.65	.84	.46	.36	.43	.47	.73	1.00
	Sig. (2-tailed)	.000	.000	.000	.000	.003	.021	.006	.002	.000	
	N	40	40	40	40	40	40	40	40	40	40

7. Uji Reabilitas Keripik Bali

RELIABILITY

RELIABILITY

/VARIABLES= RASA VARIANJENIS UKURAN MEREK INFORMASI DEPKES HALAL RENYAH HARGA TOTAL
/MODEL=ALPHA.

Scale: ANY

Case Processing Summary

		N	%
Cases	Valid	40	100.00
	Excluded	0	.00
	Total	40	100.00

Reliability Statistics

Cronbach's Alpha	N of Items
.76	10

8. Uji Validitas Keripik Vigour

CORRELATIONS

CORRELATION

/VARIABLES = RASA VARIANJENIS UKURAN MEREK INFORMASI DEPKES HALAL RENYAH HARGA TOTAL
/PRINT = TWOTAIL SIG.

Correlations

		RASA	VARIANJENIS	UKURAN	MEREK	INFORMASI	DEPKES	HALAL	RENYAH	HARGA	TOTAL
RASA	Pearson Correlation	1.00	.12	-.35	-.63	-.24	-.28	-.21	.28	-.38	-.40
	Sig. (2-tailed)		.442	.027	.000	.129	.080	.203	.086	.016	.011
	N	40	40	40	40	40	40	40	40	40	40
VARIANJENIS	Pearson Correlation	.12	1.00	.09	.29	.18	-.02	.16	.07	.25	.47
	Sig. (2-tailed)	.442		.592	.070	.258	.895	.325	.673	.116	.002
	N	40	40	40	40	40	40	40	40	40	40
UKURAN	Pearson Correlation	-.35	.09	1.00	.49	.22	-.27	-.23	-.10	.66	.34
	Sig. (2-tailed)	.027	.592		.001	.172	.098	.162	.523	.000	.031
	N	40	40	40	40	40	40	40	40	40	40
MEREK	Pearson Correlation	-.63	.29	.49	1.00	.30	-.14	-.14	-.22	.76	.49
	Sig. (2-tailed)	.000	.070	.001		.062	.395	.376	.163	.000	.001
	N	40	40	40	40	40	40	40	40	40	40
INFORMASI	Pearson Correlation	-.24	.18	.22	.30	1.00	-.12	-.15	-.17	.41	.33
	Sig. (2-tailed)	.129	.258	.172	.062		.444	.342	.290	.009	.041
	N	40	40	40	40	40	40	40	40	40	40
DEPKES	Pearson Correlation	-.28	-.02	-.27	-.14	-.12	1.00	.97	.40	-.41	.60
	Sig. (2-tailed)	.080	.895	.098	.395	.444		.000	.010	.009	.000
	N	40	40	40	40	40	40	40	40	40	40
HALAL	Pearson Correlation	-.21	.16	-.23	-.14	-.15	.97	1.00	.46	-.41	.65
	Sig. (2-tailed)	.203	.325	.162	.376	.342	.000		.003	.008	.000
	N	40	40	40	40	40	40	40	40	40	40
RENYAH	Pearson Correlation	.28	.07	-.10	-.22	-.17	.40	.46	1.00	-.39	.37
	Sig. (2-tailed)	.086	.673	.523	.163	.290	.010	.003		.013	.018
	N	40	40	40	40	40	40	40	40	40	40
HARGA	Pearson Correlation	-.38	.25	.66	.76	.41	-.41	-.41	-.39	1.00	.33
	Sig. (2-tailed)	.016	.116	.000	.000	.009	.009	.008	.013		.039
	N	40	40	40	40	40	40	40	40	40	40
TOTAL	Pearson Correlation	-.40	.47	.34	.49	.33	.60	.65	.37	.33	1.00
	Sig. (2-tailed)	.011	.002	.031	.001	.041	.000	.000	.018	.039	
	N	40	40	40	40	40	40	40	40	40	40

9. Uji Reabilitas Keripik Vigour

RELIABILITY

RELIABILITY

/VARIABLES= RASA VARIANJENIS UKURAN MEREK INFORMASI DEPKES HALAL RENYAH HARGA TOTAL
/MODEL=ALPHA.

Scale: ANY

Case Processing Summary

		N	%
Cases	Valid	40	100.00
	Excluded	0	.00
	Total	40	100.00

Reliability Statistics

Cronbach's Alpha	N of Items
.63	10

10. Uji Validitas Keripik Putra Fajar

CORRELATIONS

CORRELATION

/VARIABLES = RASA VARIANJENIS UKURAN MEREK INFORMASI DEPKES HALAL RENYAH HARGA TOTAL
/PRINT = TWOTAIL SIG.

Correlations

		RASA	VARIANJENIS	UKURAN	MEREK	INFORMASI	DEPKES	HALAL	RENYAH	HARGA	TOTAL
RASA	Pearson Correlation	1.00	.79	.31	.74	.16	.25	.21	.10	.54	.77
	Sig. (2-tailed)		.000	.049	.000	.325	.128	.196	.541	.000	.000
	N	40	40	40	40	40	40	40	40	40	40
VARIANJENIS	Pearson Correlation	.79	1.00	.41	.75	.32	.20	.20	.41	.71	.88
	Sig. (2-tailed)	.000		.008	.000	.041	.224	.215	.009	.000	.000
	N	40	40	40	40	40	40	40	40	40	40
UKURAN	Pearson Correlation	.31	.41	1.00	.55	.49	.07	.12	.09	.57	.65
	Sig. (2-tailed)	.049	.008		.000	.001	.678	.467	.599	.000	.000
	N	40	40	40	40	40	40	40	40	40	40
MEREK	Pearson Correlation	.74	.75	.55	1.00	.52	.13	.25	.23	.44	.84
	Sig. (2-tailed)	.000	.000	.000		.001	.429	.120	.149	.005	.000
	N	40	40	40	40	40	40	40	40	40	40
INFORMASI	Pearson Correlation	.16	.32	.49	.52	1.00	-.05	.18	.00	.09	.46
	Sig. (2-tailed)	.325	.041	.001	.001		.755	.264	.989	.565	.003
	N	40	40	40	40	40	40	40	40	40	40
DEPKES	Pearson Correlation	.25	.20	.07	.13	-.05	1.00	.49	.25	.12	.36
	Sig. (2-tailed)	.128	.224	.678	.429	.755		.001	.126	.443	.021
	N	40	40	40	40	40	40	40	40	40	40
HALAL	Pearson Correlation	.21	.20	.12	.25	.18	.49	1.00	.35	.03	.43
	Sig. (2-tailed)	.196	.215	.467	.120	.264	.001		.026	.870	.006
	N	40	40	40	40	40	40	40	40	40	40
RENYAH	Pearson Correlation	.10	.41	.09	.23	.00	.25	.35	1.00	.35	.47
	Sig. (2-tailed)	.541	.009	.599	.149	.989	.126	.026		.025	.002
	N	40	40	40	40	40	40	40	40	40	40
HARGA	Pearson Correlation	.54	.71	.57	.44	.09	.12	.03	.35	1.00	.73
	Sig. (2-tailed)	.000	.000	.000	.005	.565	.443	.870	.025		.000
	N	40	40	40	40	40	40	40	40	40	40
TOTAL	Pearson Correlation	.77	.88	.65	.84	.46	.36	.43	.47	.73	1.00
	Sig. (2-tailed)	.000	.000	.000	.000	.003	.021	.006	.002	.000	
	N	40	40	40	40	40	40	40	40	40	40

11. Uji Reabilitas Keripik Putra Fajar

RELIABILITY

RELIABILITY

/VARIABLES = RASA VARIANJENIS UKURAN MEREK INFORMASI DEPKES HALAL RENYAH HARGA TOTAL
/MODEL = ALPHA.

Scale: ANY

Case Processing Summary

		N	%
Cases	Valid	40	100.00
	Excluded	0	.00
	Total	40	100.00

Reliability Statistics

Cronbach's Alpha	N of Items
.76	10

Lampiran 2. Data Uji Cochran

No	Rasa	Varian rasa	Ukuran	Merek	Bahan kemasan	Desain kemasan	Ciri khas	Informasi produk	Depkes	Halal	Renyah	Kecepatan	Harga	Potongan harga	Lokasi	Kemudahan menjangkau	Iklan	Promosi
1	1	1	1	1	0	0	1	1	1	1	1	1	1	1	0	0	0	0
2	1	1	1	1	0	0	1	1	1	1	1	0	1	1	0	0	0	0
3	1	1	1	1	1	1	1	1	1	1	1	1	1	1	1	1	1	1
4	1	1	1	1	0	1	1	1	0	1	1	0	1	1	0	1	0	1
5	1	1	1	1	0	0	1	1	1	1	1	1	1	0	1	1	0	0
6	1	1	1	1	0	0	1	1	1	1	1	1	1	1	0	1	0	0
7	1	1	1	1	0	0	1	1	1	1	1	1	1	1	0	0	0	0
8	1	1	1	1	1	1	1	1	1	1	1	0	1	1	1	1	1	1
9	1	1	1	1	0	0	1	1	1	1	1	1	1	1	0	0	0	0
10	1	1	1	1	1	1	1	1	1	1	1	1	1	1	1	1	1	1
11	1	1	1	1	0	1	1	1	0	1	1	1	1	1	0	1	0	1
12	1	1	0	0	0	0	1	1	1	1	1	0	1	0	1	1	0	0
13	1	1	1	1	0	0	1	1	1	1	1	1	1	1	1	1	0	0
14	1	1	1	1	0	0	1	1	1	1	1	0	1	1	1	0	0	0
15	1	1	1	1	1	1	1	1	1	1	1	0	1	1	1	1	1	1
16	1	1	1	1	0	0	1	1	1	1	1	1	1	1	1	1	0	0
17	1	1	1	1	0	1	1	1	1	1	1	1	1	1	1	1	0	1
18	1	1	0	0	0	0	1	1	1	1	1	0	1	1	1	1	0	0
19	1	1	1	1	0	0	1	1	1	1	1	1	1	1	0	0	0	0
20	1	1	1	1	1	1	1	1	1	1	1	0	1	1	1	1	1	1
21	1	1	1	1	0	0	1	1	1	1	1	0	1	1	1	1	0	0
22	1	1	1	1	0	0	1	1	1	1	1	1	1	1	0	0	0	0
23	1	1	1	1	0	0	1	1	1	1	1	1	1	1	0	0	0	0
24	1	1	1	1	1	1	1	1	1	1	1	1	1	1	1	1	1	1
25	1	1	1	1	0	0	1	1	1	1	1	0	1	1	0	1	0	0
26	1	1	1	1	0	1	1	1	1	1	1	1	1	1	1	1	0	1
27	1	1	1	1	0	0	1	1	1	1	1	1	1	0	1	1	0	0
28	1	1	1	1	0	0	1	1	1	1	1	0	1	1	1	1	0	0
29	1	1	1	1	0	0	1	1	1	1	1	1	1	1	1	1	0	0
30	1	1	1	1	0	0	1	1	1	1	1	1	1	1	0	0	0	0
31	1	1	1	1	0	0	1	1	1	1	1	0	1	1	0	0	0	0
32	1	1	1	1	1	1	1	1	1	1	1	1	1	1	1	1	1	1
33	1	1	1	1	0	0	1	1	1	1	1	1	1	1	0	1	0	0
34	1	1	1	1	0	1	1	1	1	1	1	1	1	0	1	1	0	1
35	1	1	1	1	0	0	1	1	1	1	1	0	1	1	0	1	0	0
36	1	1	1	1	0	0	1	1	1	1	1	1	1	1	1	1	0	0
37	1	1	1	1	0	0	1	1	1	1	1	1	1	1	1	1	0	0
38	1	1	1	1	0	0	1	1	1	1	1	0	1	1	0	0	0	0
39	1	1	1	1	0	0	1	1	1	1	1	1	1	1	0	0	0	0
40	1	1	1	1	1	1	1	1	1	1	1	0	1	0	0	1	1	1

Lampiran 3. Hasil Analisis Perspektif Keuangan

1. Analisis Keuntungan Keripik Apel

a. Total Biaya Tetap

No	input tetap	Nilai Beli	Nilai Sisa	umur Ekonomis	Jumlah Unit	Biaya Penyusutan
1	Mesin Penggorengan	Rp 180.000.000,00	Rp 100.000.000,00	20	2	Rp 666,66667
2	Timbangan besar	Rp 1.100.000,00	Rp 750.000,00	10	1	Rp 2.916,67
3	Timbangan kecil	Rp 45.000,00	Rp 20.000,00	5	1	Rp 416,67
4	sealer besar	Rp 3.000.000,00	Rp 1.500.000,00	10	1	Rp 12.500,00
5	sealer kecil	Rp 220.000,00	Rp 125.000,00	5	1	Rp 1.583,33
6	kulkas (freezer)	Rp 1.750.000,00	Rp 1.250.000,00	10	22	Rp 91.666,67
7	kulkas besar	Rp 2,500,000.00	Rp 1.500.000,00	10	1	Rp 8.333,33
8	serok stainless steel	Rp 35.000,00	Rp 15.000,00	3	6	Rp 3.333,33
9	pisau	Rp 10.000,00	Rp 1.000,00	2	10	Rp 3.750,00
10	pengupas	Rp 15.000,00	Rp 3.000,00	3	10	Rp 3.333,33
11	pemotong	Rp 75.000,00	Rp 20.000,00	3	5	Rp 7.638,89
12	krat kecil	Rp 8.000,00	Rp 1.000,00	3	150	Rp 29.166,67
13	krat besar	Rp 20.000,00	Rp 5.000,00	5	5	Rp 1.250,00
TOTAL BIAYA TETAP DALAM 1 BULAN						Rp 832.555,56

b. Total Biaya Variabel

input variabel	Satuan	Jumlah	Harga	Jumlah
Apel	kg	40	Rp 5.000,00	Rp 200.000,00
Minyak	liter	4	Rp 22.500,00	Rp 90.000,00
Air	liter	1.000		Rp 833,33
Gas	tabung	2	Rp 19.000,00	Rp 38.000,00
Kemasan (plastik bening)	Pcs	50	Rp 300,00	Rp 15.000,00
Kemasan (aluminum foil)	Pcs	50	Rp 700,00	Rp 35.000,00
Kerdus	Pcs	1	Rp 10.000,00	Rp 10.000,00
Listrik	watt			Rp 30.000,00
Tenaga Kerja				Rp 250.000,00
Transportasi				Rp 20.000,00
TOTAL BIAYA VARIABEL 1 KALI PRODUKSI				Rp 688.833,33
TOTAL BIAYA VARIABEL 1 BULAN PRODUKSI				Rp 38.574.666,67

c. Analisis Keuntungan Keripik Apel dalam satu kali produksi

PENJUALAN KERIPIK APEL			
Berat	Harga	Jumlah	Total
80 gram	Rp 10.000,00	1.680	Rp 16.800.000,00
100 gram	Rp 14.000,00	1.120	Rp 15.680.000,00
150 gram	Rp 22.000,00	1.120	Rp 24.640.000,00
200 gram	Rp 28.000,00	1.120	Rp 31.360.000,00
TOTAL			Rp 88.480.000,00
TFC			Rp 832.555,56
TVC			Rp 38.574.666,67
KEUNTUNGAN			Rp 49.072.777,78

2. Analisis Keuntungan Keripik Nanas

a. Total Biaya Tetap

No	input tetap	Nilai Beli	Nilai Sisa	umur Ekonomis	Jumlah Unit	Biaya Penyusutan
1	Mesin Penggorengan	Rp 180.000.000,00	Rp 100.000.000,00	20	2	Rp 666,66667
2	Timbangan besar	Rp 1.100.000,00	Rp 750.000,00	10	1	Rp 2.916,67
3	Timbangan kecil	Rp 45.000,00	Rp 20.000,00	5	1	Rp 416,67
4	sealer besar	Rp 3.000.000,00	Rp 1.500.000,00	10	1	Rp 12.500,00
5	sealer kecil	Rp 220.000,00	Rp 125.000,00	5	1	Rp 1.583,33
6	kulkas (freezer)	Rp 1.750.000,00	Rp 1.250.000,00	10	22	Rp 91.666,67
7	kulkas besar	Rp 2,500,000.00	Rp 1.500.000,00	10	1	Rp 8.333,33
8	serok stainless steel	Rp 35.000,00	Rp 15.000,00	3	6	Rp 3.333,33
9	pisau	Rp 10.000,00	Rp 1.000,00	2	10	Rp 3.750,00
10	pengupas	Rp 15.000,00	Rp 3.000,00	3	10	Rp 3.333,33
11	pemotong	Rp 75.000,00	Rp 20.000,00	3	5	Rp 7.638,89
12	krat kecil	Rp 8.000,00	Rp 1.000,00	3	150	Rp 29.166,67
13	krat besar	Rp 20.000,00	Rp 5.000,00	5	5	Rp 1.250,00
TOTAL BIAYA TETAP DALAM 1 BULAN						Rp 832.555,56

b. Total Biaya Variabel

input variabel	Satuan	Jumlah	Harga	Jumlah
Nanas	biji	8	Rp 6.000,00	Rp 48.000,00
Minyak	liter	4	Rp 22.500,00	Rp 90.000,00
Air	liter	1.000		Rp 833,33
Gas	tabung	2	Rp 19.000,00	Rp 38.000,00
Kemasan (plastik bening)	pcs	25	Rp 300,00	Rp 7.500,00
Kemasan (aluminum foil)	pcs	25	Rp 700,00	Rp 17.500,00
Kerdus	pcs	1	Rp 10.000,00	Rp 10.000,00
Listrik	watt			Rp 30.000,00
Tenaga Kerja				Rp 250.000,00
Transportasi				Rp 20.000,00
TOTAL BIAYA VARIABEL 1 KALI PRODUKSI				Rp 511.833,33
TOTAL BIAYA VARIABEL 1 BULAN PRODUKSI				Rp 14.331.333,33

c. Analisis Keuntungan Keripik Nanas dalam Satu Kali Produksi

PENJUALAN KERIPIK NANAS			
Berat	Harga	Jumlah	Total
80 gram	Rp 15.000,00	1.400	Rp 21.000.000,00
TOTAL			Rp 21.000.000,00
TFC			Rp 832.555,56
TVC			Rp 14.331.333,33
KEUNTUNGAN			Rp 5.836.111,11

3. Analisis Keuntungan Keripik Pisang

a. Total Biaya Tetap

No	input tetap	Nilai Beli	Nilai Sisa	umur Ekonomis	Jumlah Unit	Biaya Penyusutan
1	Mesin Penggorengan	Rp 180.000.000,00	Rp 100.000.000,00	20	2	Rp 666,66667
2	Timbangan besar	Rp 1.100.000,00	Rp 750.000,00	10	1	Rp 2.916,67
3	Timbangan kecil	Rp 45.000,00	Rp 20.000,00	5	1	Rp 416,67
4	sealer besar	Rp 3.000.000,00	Rp 1.500.000,00	10	1	Rp 12.500,00
5	sealer kecil	Rp 220.000,00	Rp 125.000,00	5	1	Rp 1.583,33
6	kulkas (freezer)	Rp 1.750.000,00	Rp 1.250.000,00	10	22	Rp 91.666,67
7	kulkas besar	Rp 2,500,000.00	Rp 1.500.000,00	10	1	Rp 8.333,33
8	serok stainless steel	Rp 35.000,00	Rp 15.000,00	3	6	Rp 3.333,33
9	pisau	Rp 10.000,00	Rp 1.000,00	2	10	Rp 3.750,00
10	pengupas	Rp 15.000,00	Rp 3.000,00	3	10	Rp 3.333,33
11	pemotong	Rp 75.000,00	Rp 20.000,00	3	5	Rp 7.638,89
12	krat kecil	Rp 8.000,00	Rp 1.000,00	3	150	Rp 29.166,67
13	krat besar	Rp 20.000,00	Rp 5.000,00	5	5	Rp 1.250,00
TOTAL BIAYA TETAP DALAM 1 BULAN						Rp 832.555,56

b. Total Biaya Variabel

input variabel	Satuan	Jumlah	Harga	Jumlah
Pisang	kg	13		Rp 50.000,00
Minyak	liter	4	Rp 22.500,00	Rp 90.000,00
Air	liter	1.000		Rp 833,33
Gas	tabung	2	Rp 19.000,00	Rp 38.000,00
Kemasan (plastik bening)	pcs	30	Rp 300,00	Rp 9.000,00
Kemasan (aluminum foil)	pcs	26	Rp 700,00	Rp 18.200,00
Kerdus	pcs	1	Rp 10.000,00	Rp 10.000,00
Listrik	watt			Rp 30.000,00
Tenaga Kerja				Rp 250.000,00
Transportasi				Rp 20.000,00
TOTAL BIAYA VARIABEL 1 KALI PRODUKSI				Rp 516.033,33
TOTAL BIAYA VARIABEL 1 BULAN PRODUKSI				Rp 14.448.933,33

c. Analisis Keuntungan Keripik Pisang dalam Satu Kali Produksi

PENJUALAN KERIPIK APEL			
Berat	Harga	Jumlah	Total
80 gram	Rp 15.000,00	1.568	Rp 23.520.000,00
TOTAL			Rp 23.520.000,00
TFC			Rp 832.555,56
TVC			Rp 14.448.933,33
KEUNTUNGAN			Rp 8.238.511,11

4. Analisis Keuntungan

a. Bulan Oktober 2017

Jenis keripik	Berat	Harga	Jumlah	Total
Apel	80 gram	Rp 10.000,00	1.000	Rp 10.000.000,00
	100 gram	Rp 14.000,00	500	Rp 7.000.000,00
	150 gram	Rp 22.000,00	500	Rp 11.000.000,00
	200 gram	Rp 28.000,00	500	Rp 14.000.000,00
Apel kw1	6 kg	Rp 600.000,00	10	Rp 6.000.000,00
Apel kw2	6 kg	Rp 500.000,00	10	Rp 5.000.000,00
Nanas	80 gram	Rp 15.000,00	800	Rp 12.000.000,00
Pisang	80 gram	Rp 12.500,00	800	Rp 10.000.000,00
TOTAL				Rp 75.000.000,00
KEUNTUNGAN				Rp 6.868.014,81

b. Bulan November 2017

Jenis keripik	Berat	Harga	Jumlah	Total
Apel	80 gram	Rp 10.000,00	700	Rp 7,000,000.00
	100 gram	Rp 14.000,00	500	Rp 7,000,000.00
	150 gram	Rp 22.000,00	500	Rp 11,000,000.00
	200 gram	Rp 28.000,00	500	Rp 14,000,000.00
Apel kw1	6 kg	Rp 600.000,00	10	Rp 6,000,000.00
Apel kw2	6 kg	Rp 500.000,00	10	Rp 5,000,000.00
Nanas	80 gram	Rp 15.000,00	1.000	Rp 15,000,000.00
Pisang	80 gram	Rp 12.500,00	1.000	Rp 12,500,000.00
TOTAL				Rp 77,500,000.00
KEUNTUNGAN				Rp 9,368,014.81

c. Bulan Desember 2017

Jenis keripik	Berat	Harga	Jumlah	Total
Apel	80 gram	Rp 10,000.00	1000	Rp 10,000,000.00
	100 gram	Rp 14,000.00	1000	Rp 14,000,000.00
	150 gram	Rp 22,000.00	500	Rp 11,000,000.00
	200 gram	Rp 28,000.00	500	Rp 14,000,000.00
Apel kw1	6 kg	Rp 600,000.00	5	Rp 3,000,000.00
Apel kw2	6 kg	Rp 500,000.00	5	Rp 2,500,000.00
Nanas	80 gram	Rp 15,000.00	1000	Rp 15,000,000.00
Pisang	80 gram	Rp 12,500.00	1000	Rp 12,500,000.00
TOTAL				Rp 82,000,000.00
KEUNTUNGAN				Rp 13,868,014.81

d. Bulan Januari 2018

Jenis keripik	Berat	Harga	Jumlah	Total
Apel	80 gram	Rp 10,000.00	800	Rp 8,000,000.00
	100 gram	Rp 14,000.00	700	Rp 9,800,000.00
	150 gram	Rp 22,000.00	500	Rp 11,000,000.00
	200 gram	Rp 28,000.00	500	Rp 14,000,000.00
Apel kw1	6 kg	Rp 600,000.00	10	Rp 6,000,000.00
Apel kw2	6 kg	Rp 500,000.00	5	Rp 2,500,000.00
Nanas	80 gram	Rp 15,000.00	1000	Rp 15,000,000.00
Pisang	80 gram	Rp 12,500.00	1000	Rp 12,500,000.00
TOTAL				Rp 78,800,000.00
KEUNTUNGAN				Rp 10,668,014.81

e. Bulan Februari 2018

Jenis keripik	Berat	Harga	Jumlah	Total
Apel	80 gram	Rp 10,000.00	600	Rp 6,000,000.00
	100 gram	Rp 14,000.00	500	Rp 7,000,000.00
	150 gram	Rp 22,000.00	500	Rp 11,000,000.00
	200 gram	Rp 28,000.00	500	Rp 14,000,000.00
Apel kw1	6 kg	Rp 600,000.00	10	Rp 6,000,000.00
Apel kw2	6 kg	Rp 500,000.00	10	Rp 5,000,000.00
Nanas	80 gram	Rp 15,000.00	1000	Rp 15,000,000.00
Pisang	80 gram	Rp 12,500.00	1000	Rp 12,500,000.00
TOTAL				Rp 76,500,000.00
KEUNTUNGAN				Rp 8,368,014.81

f. Bulan Maret 2018

Jenis keripik	Berat	Harga	Jumlah	Total
Apel	80 gram	Rp 10,000.00	800	Rp 8,000,000.00
	100 gram	Rp 14,000.00	500	Rp 7,000,000.00
	150 gram	Rp 22,000.00	500	Rp 11,000,000.00
	200 gram	Rp 28,000.00	500	Rp 14,000,000.00
Apel kw1	6 kg	Rp 600,000.00	10	Rp 6,000,000.00
Apel kw2	6 kg	Rp 500,000.00	10	Rp 5,000,000.00
Nanas	80 gram	Rp 15,000.00	800	Rp 12,000,000.00
Pisang	80 gram	Rp 12,500.00	1000	Rp 12,500,000.00
TOTAL				Rp 75,500,000.00
KEUNTUNGAN				Rp 7,368,014.81

Lampiran 4. Hasil Analisis Perspektif Pelanggan

1. Kepentingan Atribut

Responden	Rasa	Varian keripik	Ukuran	Merek	Informasi produk	Depkes	Halal	Renyah	Harga
1	5	4	4	4	5	5	5	5	4
2	5	5	4	4	5	5	5	5	4
3	5	4	5	3	5	4	5	5	5
4	5	4	4	3	5	4	4	5	5
5	3	4	4	4	5	5	5	3	4
6	5	5	5	4	5	3	3	4	5
7	5	3	5	3	5	4	5	4	4
8	4	3	5	3	5	5	5	4	4
9	4	3	5	3	3	3	3	4	5
10	5	4	5	3	5	4	5	5	5
11	5	4	4	3	5	4	4	5	5
12	3	4	4	4	5	5	5	3	4
13	4	3	5	3	3	3	3	5	5
14	4	3	5	3	3	3	3	4	5
15	5	4	4	4	5	5	5	5	4
16	5	5	4	4	5	5	5	5	4
17	5	5	4	4	5	5	5	5	4
18	5	4	5	3	5	4	5	5	5
19	5	4	4	3	5	4	4	5	5
20	3	4	4	4	5	5	5	4	4
21	4	3	5	3	3	3	3	4	5
22	5	3	5	3	5	4	5	4	4
23	4	3	5	3	5	5	5	4	4
24	4	3	5	3	3	3	3	4	5
25	5	5	5	3	5	3	3	4	5
26	5	3	5	3	5	4	5	4	4
27	4	3	5	3	5	5	5	4	4
28	4	3	5	3	3	3	3	4	5
29	4	3	5	3	3	3	3	4	5
30	5	4	4	4	5	5	5	5	4
31	3	4	4	4	5	5	5	3	4
32	5	5	5	3	5	3	3	3	5
33	5	4	4	4	5	5	5	5	4
34	4	3	5	3	3	3	3	4	5
35	5	5	4	4	5	5	5	5	4
36	5	4	5	3	5	4	5	5	5
37	5	4	4	3	5	4	4	5	5
38	3	4	4	4	5	5	5	3	4
39	5	4	4	4	5	5	5	5	4
40	5	5	4	4	5	5	5	5	4
JUMLAH	179	154	181	136	184	167	174	174	179
RATA-RATA	4.48	3.85	4.53	3.40	4.60	4.18	4.35	4.35	4.48

2. Penampilan Atribut

Responden	Rasa	Varian keripik	Ukuran	Merek	Informasi produk	Depkes	Halal	Renyah	Harga
1	4	3	4	3	4	4	1	3	4
2	4	4	4	3	4	4	1	3	4
3	5	5	4	3	5	4	1	4	4
4	2	3	4	4	3	2	2	3	3
5	4	3	4	3	3	4	2	4	4
6	5	5	5	4	4	3	4	4	4
7	4	4	4	3	5	4	3	2	4
8	4	3	5	3	5	5	5	4	5
9	4	4	4	3	3	4	4	2	3
10	4	4	4	4	4	4	1	3	4
11	5	5	4	3	5	4	1	4	4
12	5	5	5	4	4	3	4	4	4
13	4	4	4	3	5	4	3	2	4
14	2	4	4	2	3	2	2	3	3
15	4	3	4	3	3	4	2	4	4
16	5	5	5	4	4	3	4	4	4
17	4	4	4	4	4	4	1	3	4
18	4	4	4	4	4	4	1	3	4
19	5	4	4	3	5	4	1	4	4
20	5	5	5	4	4	3	4	4	4
21	4	4	4	3	5	4	3	2	4
22	4	3	5	3	5	5	5	4	5
23	4	4	4	3	3	4	4	2	3
24	5	5	4	3	5	4	1	4	4
25	2	4	4	2	3	2	2	3	3
26	4	3	4	3	3	4	2	4	4
27	5	4	5	4	4	3	4	4	4
28	4	4	4	3	5	4	3	2	4
29	4	3	5	3	5	5	5	4	5
30	2	4	4	2	3	2	2	3	3
31	4	3	4	3	3	4	2	4	4
32	5	5	5	3	4	3	4	4	4
33	5	4	5	4	4	3	4	4	4
34	5	5	5	4	4	3	4	4	4
35	4	4	4	3	5	4	3	2	4
36	4	3	5	4	5	5	5	4	5
37	4	4	4	3	3	4	4	2	3
38	4	3	4	3	3	4	2	4	4
39	5	5	5	4	4	3	4	4	4
40	4	3	4	2	5	4	3	2	4
JUMLAH	165	158	173	129	162	147	113	133	157
RATA-RATA	4.13	3.95	4.33	3.23	4.05	3.68	2.83	3.33	3.93

3. Analisis PGCV

Atribut	Rasa	Varian keripik	Ukuran	Merek	Informasi produk	Depkes	Halal	Renyah	Harga
ACV	18.46	15.21	19.57	10.97	18.63	15.34	12.29	14.46	17.56
UDCV	22.38	19.25	22.63	17.00	23.00	20.88	21.75	21.75	22.38
PGCV	3.92	4.04	3.05	6.04	4.37	5.53	9.46	7.29	4.81
Urutan	2	3	1	7	4	6	9	8	5
Median	4.81								
Tingkat Kepuasan	Dipertahankan	Dipertahankan	Dipertahankan	Diperbaiki	Dipertahankan	Diperbaiki	Diperbaiki	Diperbaiki	Dipertahankan

Lampiran 5. Tabel Pembobotan

1. Pembobotan 4 Perspektif

Perspektif	Keuangan	Pelanggan	Bisnis Internal	Pembelajaran	TOTAL	Bobot
Keuangan		3	2	2	7	0.29
Pelanggan	1		2	3	6	0.25
Bisnis Internal	2	2		3	7	0.29
Pembelajaran	2	1	1		4	0.17
TOTAL					24	1

2. Pembobotan Perspektif Keuangan

Perspektif	Keuntungan	<i>Gross profit Margin</i>	TOTAL	Bobot
Keuntungan		2	2	0.15
<i>Gross profit Margin</i>	2		2	0.15
TOTAL			4	0.29

3. Pembobotan Perspektif Bisnis Internal

Perspektif	Volume produksi	Regulasi	TOTAL	Bobot
Volume produksi		1	1	0.07
Regulasi	3		3	0.22
TOTAL			4	0.29

4. Pembobotan Perspektif Pembelajaran dan Pertumbuhan

Perspektif	Produktivitas Karyawan	Pelatihan	TOTAL	Bobot
Produktivitas Karyawan		1	1	0.04
Pelatihan	3		3	0.13
TOTAL			4	0.17

5. Skala Nilai Performance

Score	Performance valuation
$1 \leq x < 14.3$	Reassign (R)
$14.3 \leq x < 28.6$	Very poor (VP)
$28.6 \leq x < 42.9$	Poor (P)
$42.9 \leq x < 57.2$	Average (A)
$57.2 \leq x < 71.5$	Good (G)
$71.5 \leq x < 85.8$	Very good (VG)
$x \geq 85.8$	Excellent (E)

Sumber : Putri *et all* (2017). Performance Criteria Of Rubber Ukm Based On Cooperative Using Balanced Scorecard Method

Lampiran 6. Data Kanvas Strategi

1. Keripik Bali

NO	RASA	VARIAN KERPIK	UKURAN	MEREC	INFORMASI PRODUK	DEPKES	HALAL	RENYAH	HARGA
1	5	4	4	4	4	4	2	2	4
2	5	4	4	4	4	3	1	2	3
3	5	4	4	5	4	4	2	4	3
4	3	4	3	4	4	3	2	3	3
5	4	4	4	3	4	3	2	4	4
6	5	5	5	5	4	4	2	4	5
7	2	3	4	3	3	3	1	3	2
8	4	4	2	3	3	3	1	4	3
9	3	3	4	3	3	3	1	3	4
10	5	4	4	4	4	4	2	2	3
11	5	4	4	5	4	4	3	4	3
12	3	4	3	4	4	3	2	3	3
13	4	4	4	3	3	4	2	4	4
14	5	5	5	5	4	4	3	4	5
15	5	4	4	4	3	3	1	2	4
16	5	4	4	4	4	4	2	2	3
17	5	4	4	5	4	3	3	4	3
18	3	3	4	3	4	3	2	3	4
19	4	4	4	3	3	4	3	4	4
20	5	5	5	5	4	3	2	4	5
21	2	3	4	3	5	3	2	3	2
22	4	4	2	3	3	4	2	4	3
23	3	3	4	3	3	3	1	3	4
24	4	4	4	3	3	4	3	4	4
25	5	5	5	5	5	4	2	4	5
26	5	5	5	5	5	3	2	4	5
27	2	3	4	3	5	4	2	3	2
28	5	4	4	4	4	4	2	2	4
29	5	4	4	4	4	3	2	2	3
30	5	4	4	5	4	4	2	4	3
31	4	4	4	3	3	4	2	4	4
32	5	5	5	5	4	3	1	4	5
33	5	5	5	5	5	4	2	4	5
34	2	3	4	3	3	4	2	3	2
35	5	4	4	4	4	3	2	2	3
36	5	4	4	5	4	4	3	4	3
37	5	5	5	5	5	4	2	4	5
38	2	3	4	3	5	3	2	3	2
39	4	4	2	3	3	4	2	4	3
40	3	3	4	3	3	4	2	3	4
Rata-rata	4.1	4.0	4.0	3.9	3.9	3.6	2.0	3.3	3.6

2. Keripik Vigour

NO	RASA	VARIAN KERIPIK	UKURAN	MERREK	INFORMASI PRODUK	DEPKES	HALAL	RENYAH	HARGA
1	4	5	3	5	4	4	4	3	4
2	4	4	3	4	3	4	4	3	3
3	5	5	4	5	4	5	5	5	4
4	5	5	4	4	4	2	3	4	4
5	4	4	5	4	4	5	5	4	3
6	4	4	5	5	4	2	2	3	4
7	5	4	4	2	3	4	4	3	3
8	5	4	4	3	3	2	2	4	3
9	5	4	4	4	4	3	3	3	4
10	5	4	4	4	4	3	3	4	4
11	4	4	3	5	5	2	2	3	4
12	4	4	3	4	3	5	5	4	3
13	4	4	5	5	4	2	2	3	5
14	5	4	4	3	4	2	2	4	3
15	5	4	4	4	3	3	3	3	4
16	4	4	5	5	4	2	2	3	5
17	5	4	4	2	3	4	4	4	3
18	5	4	3	3	3	2	2	3	3
19	5	4	4	4	4	3	3	4	4
20	4	4	4	4	3	5	5	4	3
21	4	4	5	5	4	2	2	3	5
22	5	5	5	4	3	2	3	4	4
23	4	4	4	4	3	5	5	4	3
24	4	5	4	5	4	4	4	3	4
25	4	4	5	4	4	4	4	4	4
26	5	4	3	3	4	2	2	4	3
27	5	4	4	4	3	3	3	4	4
28	4	4	4	5	3	2	2	3	5
29	5	4	4	4	3	4	4	4	3
30	4	4	5	5	4	2	2	3	5
31	5	4	4	2	4	4	4	3	3
32	5	4	4	3	3	2	2	3	3
33	5	4	4	4	4	3	3	4	4
34	4	4	5	5	4	2	2	3	5
35	5	5	5	4	4	2	3	4	4
36	4	4	4	4	3	5	5	4	3
37	5	5	4	4	4	2	3	3	4
38	4	4	4	4	3	5	5	4	3
39	4	5	4	5	4	4	4	3	5
40	4	4	4	5	4	4	4	4	4
Rata-rata	4.5	4.2	4.1	4.0	3.6	3.2	3.3	3.6	3.8

3. Keripik Putra Fajar

NO	RASA	VARIAN KERIPIK	UKURAN	MERЕК	INFORMASI PRODUK	DEPKES	HALAL	RENYAH	HARGA
1	1	1	4	2	4	4	1	3	5
2	1	1	4	2	4	4	1	4	5
3	3	3	3	3	3	4	3	3	4
4	2	4	3	4	4	4	5	2	2
5	2	3	3	3	4	4	4	2	3
6	4	4	4	4	4	2	2	4	4
7	3	4	3	2	4	4	4	3	3
8	4	4	5	4	3	4	4	3	4
9	3	3	3	3	3	2	3	4	3
10	2	4	3	4	4	4	5	2	2
11	2	3	3	3	4	4	4	2	3
12	3	4	3	2	4	4	4	3	3
13	4	4	5	4	3	3	4	3	4
14	3	3	3	3	3	4	3	3	4
15	2	4	3	4	4	4	5	2	2
16	2	3	3	3	4	4	4	2	3
17	3	4	3	2	4	4	4	3	3
18	4	4	5	4	3	3	4	3	4
19	3	3	3	3	3	2	3	4	3
20	4	4	4	4	4	2	2	4	4
21	3	4	3	2	4	4	4	3	3
22	3	3	3	3	3	4	3	3	4
23	2	4	3	4	4	4	5	2	2
24	2	3	3	3	4	4	4	2	3
25	1	1	4	2	4	4	1	3	5
26	1	1	4	2	4	4	1	4	5
27	3	3	3	3	3	4	3	3	4
28	4	4	5	4	3	3	4	3	4
29	3	3	3	3	3	2	3	4	3
30	3	3	3	3	3	4	3	3	4
31	2	4	3	4	4	4	5	2	2
32	2	3	3	3	4	4	4	2	3
33	1	1	4	2	4	4	1	3	5
34	1	1	4	2	4	4	1	4	5
35	3	3	3	3	3	4	3	3	4
36	4	4	5	4	3	3	4	3	4
37	3	3	3	3	3	2	3	4	3
38	3	4	3	2	4	4	4	3	3
39	4	4	5	4	3	3	4	3	4
40	3	3	3	3	3	2	3	4	3
Rata-rata	2.7	3.2	3.5	3.1	3.6	3.5	3.3	3.0	3.5

Lampiran 7. Karakteristik Responden

No	Nama	Jenis kelamin	Usia	Alamat	Pekerjaan	Pendidikan terakhir
1	Yayak	Laki-laki	66 Tahun	Griyashanta C 242 Malang	Pensiunan	S1
2	Uminiwati	Perempuan	64 Tahun	Malang	Ibu Rumah Tangga	S1
3	Amalia	Perempuan	21 Tahun	Jl. Sunan Ampel 04 Malang	Mahasiswi	SMA
4	Tanto	Laki-laki	57 Tahun	Malang	PNS	S1
5	Budi	Laki-laki	46 Tahun	Batu	Pegawai Swasta	S1
6	Fahdiyana	Perempuan	40 Tahun	Griyashanta C 237 Malang	Ibu Rumah Tangga	S1
7	Aryna	Perempuan	53 Tahun	Griyashanta C 234 Malang	Wirausaha	S1
8	Malik	Laki-laki	20 Tahun	Jl. Sunan Ampel-Malang	Mahasiswa	SMA
9	Faizah	Perempuan	20 Tahun	Jl. Mt. Haryono Malang	Mahasiswi	SMA
10	Bambang	Laki-laki	62 Tahun	Malang	PNS	S1
11	Ida	Perempuan	29 Tahun	Griyashanta c-245 Malang	Ibu Rumah Tangga	S1
12	Tatik	Perempuan	32 Tahun	Batu	Pegawai Swasta	S1
13	Mugiyono	Laki-laki	58 Tahun	Malang	PNS	S1
14	Warsito	Laki-laki	62 Tahun	Malang	PNS	S1
15	Afrida	Perempuan	48 Tahun	Malang	Ibu Rumah Tangga	S1
16	Maya	Perempuan	25 Tahun	Batu	Pegawai Swasta	S1
17	Buyung	Laki-laki	35 Tahun	Malang	Pegawai Swasta	S1
18	Anindhita F.	Perempuan	20 Tahun	Malang	Mahasiswi	SMA
19	Monique	Perempuan	20 Tahun	Malang	Mahasiswi	SMA
20	Rina	Perempuan	29 Tahun	Malang	Ibu Rumah Tangga	S1
21	Anindita	Perempuan	28 Tahun	Permata Jingga E-14 Malang	Pegawai Swasta	S1
22	Vebby	Perempuan	27 Tahun	Permata Jingga E-14 Malang	Dokter	S1

No	Nama	Jenis kelamin	Usia	Alamat	Pekerjaan	Pendidikan terakhir
23	Lucky	Perempuan	36 Tahun	Sukun Malang	Pegawai Swasta	S1
24	Rahmat	Laki-laki	41 Tahun	Sukun Malang	Wirausaha	S1
25	Iriono	Laki-laki	60 Tahun	Permata Jingga E-14 Malang	Pensiunan	S1
26	Nawang	Perempuan	26 Tahun	Malang	Ibu Rumah Tangga	S1
27	Kartika	Perempuan	23 Tahun	Malang	Pegawai Swasta	D4
28	M. Latifudin	Laki-laki	21 Tahun	Jl. Sultan Hasan Batu	Mahasiswa	SMA
29	Bagus	Laki-laki	25 Tahun	Batu	Pegawai Swasta	S1
30	Maria	Perempuan	27 Tahun	Malang	Pegawai Swasta	S1
31	Fitiria	Perempuan	25 Tahun	Malang	Pegawai Swasta	S1
32	Siska	Perempuan	24 Tahun	Malang	Pegawai Swasta	S1
33	Rita	Perempuan	20 Tahun	Malang	Mahasiswa	SMA
34	Dewi	Perempuan	24 Tahun	Malang	PNS	S1
35	Dian	Perempuan	31 Tahun	Malang	PNS	S1
36	Bobby	Laki-laki	31 Tahun	Permata Jingga E-14 Malang	Pegawai Swasta	S2
37	Wanda	Perempuan	25 Tahun	Batu	Pegawai Swasta	S1
38	Robi	Laki-laki	25 Tahun	Permata Jingga E-14 Malang	Pegawai Swasta	S2
39	Sriyana	Perempuan	56 Tahun	Griyashanta C 259 Malang	PNS	S1
40	Lukman	Laki-laki	66 Tahun	Griyashanta C 272 Malang	PNS	S2

Lampiran 8. Kuesioner Penelitian



**PROGRAM STUDI AGRIBISNIS
JURUSAN SOSIAL EKONOMI PERTANIAN
FAKULTAS PERTANIAN
UNIVERSITAS BRAWIJAYA**

No: _____

Tanggal : _____

Yth. Bapak/Ibu/Saudara/i

Kuesioner ini merupakan alat untuk mendapatkan informasi yang akan digunakan dalam penelitian **Strategi Pengembangan Agroindustri Keripik Buah di Kota Batu**. Hasil dari penelitian ini menunjukkan kondisi agroindustri keripik buah di Kota Batu dan kompetisi yang terjadi dalam agroindustri keripik buah.

Kesediaan Bapak/Ibu/Saudara/i berpartisipasi dalam pengisian kuesioner ini sangat saya harapkan untuk memberikan informasi secara lengkap dan benar sehingga hasilnya dapat dipertanggungjawabkan. Informasi yang Anda berikan akan dijamin kerahasiaannya dan digunakan untuk keperluan akademik saja.

Terima kasih sebelumnya atas perhatian, bantuan, dan kerjasama Bapak/Ibu/Saudara/i

Peneliti : Adinda Kusumaningdiah Tantri

Email : adinda.k.tantri@gmail.com

**KUESIONER PENELITIAN
STRATEGI PENGEMBANGAN AGROINDUSTRO KERIPIK BUAH DI KOTA BATU**

I. Identitas Responden

A. Nama Responden :

B. Jenis Kelamin :

C. Usia :

D. Alamat :

E. No. Telepon / HP :

F. Pekerjaan :

G. Pendidikan Terakhir:

Petunjuk :

- Beri tanda silang (x) atau lingkari (O) pada jawaban yang sesuai dengan pilihan Anda (BOLEH LEBIH DARI SATU JAWABAN).
- Beri tanda centang (√) pada kolom yang telah tersedia dan isilah setiap pernyataan di bawah ini sesuai dengan pendapat Anda

II. FAKTOR-FAKTOR YANG DIJADIKAN KOMPETISI

1. Di mana Anda membeli produk keripik buah di Kota Batu ?
 - a. Di dekat tempat wisata
 - b. Pusat oleh-oleh
 - c. Toko keripik buah
 - d. Lainnya, sebutkan :

2. Dari mana Anda mendapatkan informasi untuk membeli / mengkonsumsi keripik buah?
 - a. Media elektronik, seperti TV, radio, dan internet
 - b. Media cetak, seperti surat kabar (koran) dan majalah
 - c. Brosur iklan / pamflet / poster
 - d. Orang lain / teman / keluarga
 - e. Supermarket / minimarket / warung
 - f. SPG / salesman / pramuniaga
 - g. Lainnya, sebutkan :

3. Menurut Anda, apakah faktor-faktor di bawah ini menjadi pertimbangan dalam membeli / mengkonsumsi keripik buah?

No.	Faktor-Faktor	Ya	Tidak
1.	Rasa keripik buah		
2.	Varian jenis keripik buah (apel/nanas/nangka)		
3.	Ukuran produk (volume keripik buah tiap kemasan)		
4.	Merek produk keripik buah		
5.	Bahan kemasan produk keripik buah (alumunium foil / plastik)		
6.	Desain kemasan (simpel / menarik)		
7.	Ciri khas produk keripik buah		
8.	Informasi produk (kedaluarsa/komposisi produk)		
9.	Terdapat Departemen Kesehatan (BPOM)		
10.	Terdapat logo halal dalam produk keripik buah		
11.	Kerenyahan produk		
12.	Kecepatan pelayanan (jual beli produk keripik buah)		
13.	Harga produk keripik buah		
14.	Potongan harga (diskon harga)		
15.	Lokasi toko keripik buah		
16.	Kemudahan menjangkau (kemudahan konsumen membeli keripik buah)		
17.	Iklan produk keripik buah		
18.	Promosi penjualan		

4. Menurut Anda, selain faktor-faktor tersebut adakah faktor lain yang menjadi pertimbangan dalam membeli atau mengkonsumsi keripik buah?

.....

.....

IV. PENILAIAN KESESUAIAN KERIPIK BUAH BALI (Batu Asli) DENGAN PRODUK PESAING OLEH KONSUMEN

- Menurut Anda, apakah faktor-faktor di bawah ini menjadi pertimbangan dalam membeli / mengkonsumsi keripik buah?

Keterangan :

	Tingkat Performance	Bobot
SS	Sangat Sesuai	5
S	Sesuai	4
CS	Cukup Sesuai	3
TS	Tidak Sesuai	2
STS	Sangat Tidak Sesuai	1

Produk Keripik Buah : Keripik Buah Bali (Batu Asli)

No.	Faktor-Faktor	Penilaian				
		SS	S	CS	TS	STS
1.	Rasa keripik buah					
2.	Varian jenis keripik buah (apel/nanas/nangka)					
3.	Ukuran produk (volume keripik buah tiap kemasan)					
4.	Merek produk keripik buah					
5.	Bahan kemasan produk keripik buah (alumunium foil / plastik)					
6.	Desain kemasan (simpel / menarik)					
7.	Ciri khas produk keripik buah					
8.	Informasi produk (kedaluarsa/komposisi produk)					
9.	Terdapat Departemen Kesehatan (BPOM)					
10.	Terdapat logo halal dalam produk keripik buah					
11.	Kerenyahan produk					
12.	Kecepatan pelayanan (jual beli produk keripik buah)					
13.	Harga produk keripik buah					
14.	Potongan harga (diskon harga)					
15.	Lokasi toko keripik buah					
16.	Kemudahan menjangkau (kemudahan konsumen membeli keripik buah)					
17.	Iklan produk keripik buah					
18.	Promosi penjualan					

Produk Keripik Buah : Keripik Buah Vigour

No.	Faktor-Faktor	Penilaian				
		SS	S	CS	TS	STS
1.	Rasa keripik buah					
2.	Varian jenis keripik buah (apel/nanas/nangka)					
3.	Ukuran produk (volume keripik buah tiap kemasan)					
4.	Merek produk keripik buah					
5.	Bahan kemasan produk keripik buah (alumunium foil / plastik)					
6.	Desain kemasan (simpel / menarik)					
7.	Ciri khas produk keripik buah					
8.	Informasi produk (kedaluarsa/komposisi produk)					
9.	Terdapat Departemen Kesehatan (BPOM)					
10.	Terdapat logo halal dalam produk keripik buah					
No.	Faktor-Faktor	Penilaian				

		SS	S	CS	TS	STS
11.	Kerenyahan produk					
12.	Kecepatan pelayanan (jual beli produk keripik buah)					
13.	Harga produk keripik buah					
14.	Potongan harga (diskon harga)					
15.	Lokasi toko keripik buah					
16.	Kemudahan menjangkau (kemudahan konsumen membeli keripik buah)					
17.	Iklan produk keripik buah					
18.	Promosi penjualan					

Produk Keripik Buah : Keripik Buah Putra Fajar

No.	Faktor-Faktor	Penilaian				
		SS	S	CS	TS	STS
1.	Rasa keripik buah					
2.	Varian rasa jenis buah (apel/nanas/nangka)					
3.	Ukuran produk (volume keripik buah tiap kemasan)					
4.	Merek produk keripik buah					
5.	Bahan kemasan produk keripik buah (alumunium foil / plastik)					
6.	Desain kemasan (simpel / menarik)					
7.	Ciri khas produk keripik buah					
8.	Informasi produk (kedaluarsa/komposisi produk)					
9.	Terdapat Departemen Kesehatan (BPOM)					
10.	Terdapat logo halal dalam produk keripik buah					
11.	Kerenyahan produk					
12.	Kecepatan pelayanan (jual beli produk keripik buah)					
13.	Harga produk keripik buah					
14.	Potongan harga (diskon harga)					
15.	Lokasi toko keripik buah					
16.	Kemudahan menjangkau (kemudahan konsumen membeli keripik buah)					
17.	Iklan produk keripik buah					
18.	Promosi penjualan					

2. Menurut Anda selain faktor-faktor tersebut, apa kelebihan / keunggulan lain dari keripik buah yang pernah Anda konsumsi / beli tersebut?
.....
.....
3. Menurut Anda, apa saja kelemahan/hal yang tidak diinginkan dari keripik buah yang pernah Anda konsumsi / beli tersebut?
.....
.....
4. Menurut Anda, hal / atribut / fasilitas yang diinginkan / yang sebaiknya ditambah pada suatu produk keripik buah?
 - a. Volume isi
 - b. Varian rasa
 - c. Pasar online
 - d. Lainnya :

Lampiran 8. Dokumentasi Kegiatan Penelitian



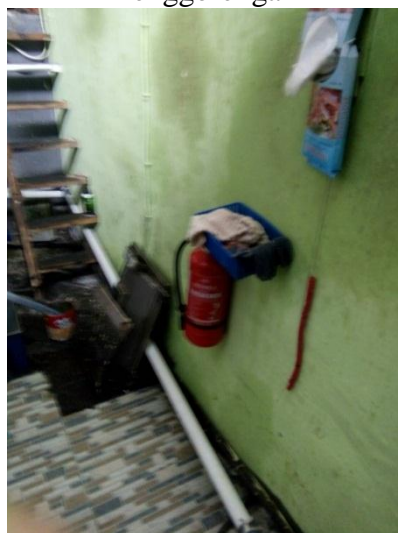
Gambar 1. wawancara dengan produsen



Gambar 2. Proses Pembersihan Mesin Penggorengan



Gambar 3. Keripik Apel saat keluar dari Mesin penggorengan



Gambar 4. Alat pemadam kebakaran dan sarung tangan plastik di tempat produksi