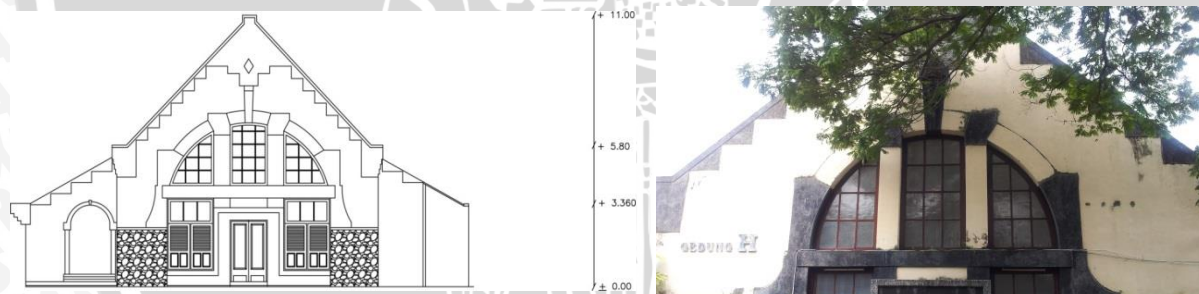


6. Gevel

Gevel secara keseluruhan pada gedung di lembaga P3GI hanya terdapat pada gedung Serbaguna. Seperti yang sudah dijelaskan sebelumnya. Keseimbangan pada gevel di gedung Serbaguna yaitu simetri karena bentuk, garis dan dimensi seperti dicerminkan. Irama yang dihasilkan yaitu irama tertutup dan tertentu, karena pada bagian ujung dari irama dibuat berbeda bentuk dan dimensi.

Bentuk gevel yang ada pada gedung Serbaguna yaitu berbentuk setengah lingkaran dan segitiga yang mengikuti bentukan atap. Ukuran dari setengah lingkaran tersebut yaitu dimater 6.875 meter dan tinggi 8.5 meter. Warna yang ada pada gevel yaitu warna krem (mengikuti warna dinding gedung) dan hitam (hitam diperoleh dari warna batu-batu kecil yang ada disekeliling jendela). Tekstur yang dihasilkan yaitu tekstur halus dan kasar, disebabkan oleh bahan material yang digunakan. Gevel berada pada bagian depan gedung Serbaguna, dengan ornamen geometri yang merupakan bentukan dari mesin penggiling gula yang berada didepan bangunan. Arah garis yang terlihat pada gevel yaitu lengkung dan diagonal.

Bentuk yang berbeda dengan dimensi yang berbeda juga, secara keseluruhan masih belum terlihat utuh dan serasi.



Gambar 4.536. Gevel pada gedung Serbaguna

Pada Gambar 4.536 merupakan gevel yang terdapat pada gedung Serbaguna. Gevel yang terdapat pada gambar juga menjadi bingkai pada jendela yang ada di gedung Serbaguna dimana fungsi gedung sebagai ruang bersama atau pertemuan yang membutuhkan pencahayaan dan penghawaan. Gedung Serbaguna merupakan gedung terbesar dari semua gedung yang ada di P3GI, sehingga pencahayaan yang dibutuhkan lebih banyak. Sehingga gevel pada gedung Serbaguna mengikuti fungsi dan kebutuhan dari gedung Serbaguna.

7. Dormer

Dormer merupakan salah satu elemen penyusun fasad yang ditinjau berdasarkan prinsip-prinsip desain untuk mengetahui komposisi pada elemen tersebut. Dormer tidak ditemukan pada seluruh bagian gedung di lembaga P3GI.

8. Ornamen

Ornamen merupakan salah satu elemen penyusun fasad yang terbentuk dari bentuk-bentuk yang berbeda pada satu komposisi. Ornamen tidak ditemukan diseluruh bagian bangunan di lembaga P3GI.

Beberapa elemen penyusun fasad yang sudah dianalisis komposisinya dan dilihat berdasarkan fungsi bangunan serta kebutuhan bangunan yang ada di lembaga P3GI, maka komposisi yang ada pada semua elemen berhubungan dengan fungsi dan kebutuhan bangunan kecuali *sun shading*, dormer dan ornamen. *Sun shading* merupakan salah satu bagian atap, sehingga bentuk dan lokasi *sun shading* mengikuti atap. Hanya ada beberapa bentuk geometri pada *sun shading*. Tower, dormer, balustrade dan ornamen tidak berhubungan karena tidak terdapat pada kompleks bangunan di lembaga P3GI.

E. Komposisi elemen penyusun fasad rumah dinas P3GI

Elemen-elemen penyusun fasad terdiri dari pintu, jendela, dinding, atap, *sun shading*, gevel, dormer dan ornamen. Elemen-elemen yang akan ditinjau adalah elemen-elemen yang berada secara keseluruhan pada rumah dinas yang sudah dipilih yaitu rumah dinas nomor 6.8. 23.29, 31, 33, 35, 45, dan 47. Komposisi yang ada pada tiap elemen dilihat berdasarkan fungsi bangunan.

1. Pintu

Jumlah macam pintu yang ada pada rumah dinas yaitu ada 10 macam bentuk pintu.