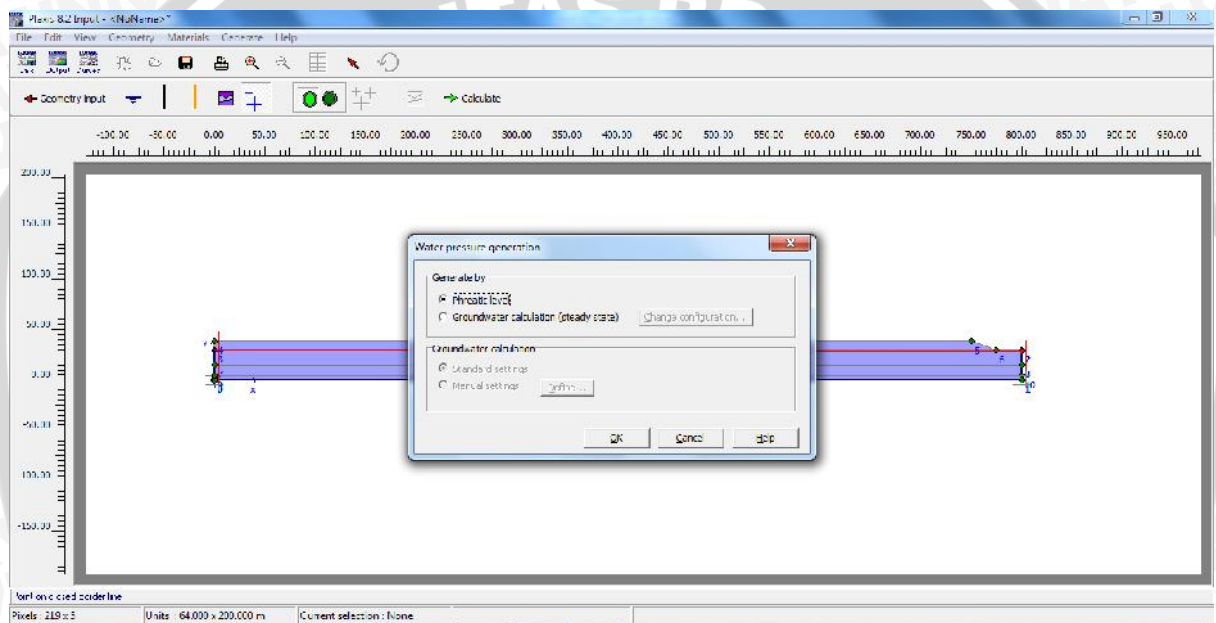


- Kondisi Awal (*Initial Condition*)

Dalam kondisi awal (*initial condition*) ditetapkan berat isi air sebesar 10 kN/m^3 . Tekanan air sepenuhnya adalah tekanan hidrostatik berdasarkan garis freatik global melalui titik $(0,0;38,3)$ dan $(800,0;38,3)$. Kemudian dibuat kondisi batas untuk analisis konsolidasi pada arah vertikal sebelah kiri dan kanan dengan cara menekan tombol batas konsolidasi tertutup (*closed consolidation boundary*) kemudian klik titik $(0,0;38,3)$ dan $(0,0;0,0)$ kemudian klik kanan dan juga klik titik $(800,0;30,0)$ dan $(30,0;0,0)$. Kemudian klik tombol hitung tekanan air (*generate water pressure*). Gambar kondisi awal dan tekanan air pori awal dapat dilihat pada gambar 4.28 dan gambar 4.29.



Gambar 4.28 Penggambaran kondisi awal (*Initial Condition*) untuk bore hole 2 (Plaxis 8.2 2D)

Sumber : Hasil Perhitungan, 2014