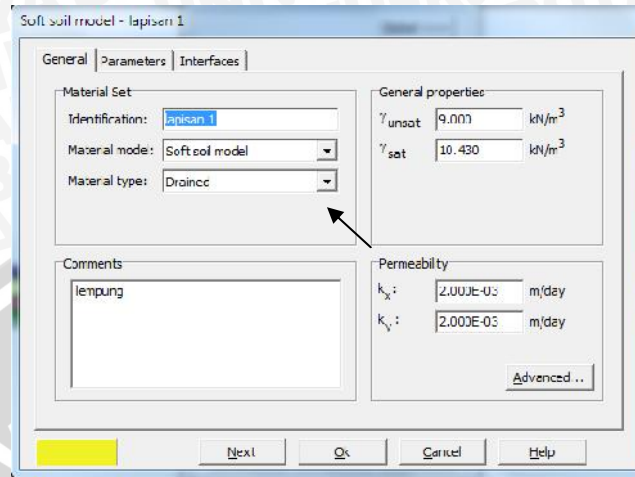


- Data Bahan (*Material Sets*)

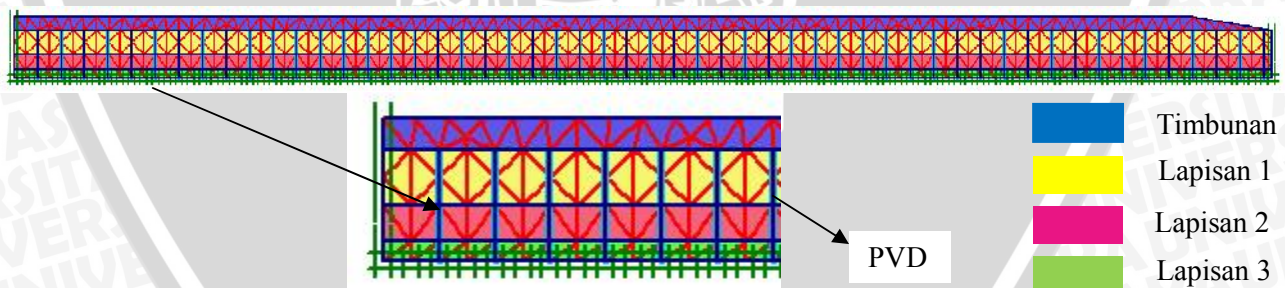
Sifat-sifat material dengan adanya pemasangan PVD tidak berubah, namun untuk tipe material pada lapisan tanah lunak yang sebelumnya dimodelkan tak terdrainase diganti dengan pilihan terdrainase.



Gambar 4.48 Data tipe material untuk pemasangan PVD *bore hole 2*
Sumber : Hasil Perhitungan, 2014

- Penyusunan Jaring Elemen (*Mesh Generation*)

Setelah memasukkan parameter material, jaring elemen hingga sederhana dapat disusun menggunakan tingkat kekasaran elemen sangat rapat (*very fine*). Hal ini dimaksudkan agar perhitungan semakin teliti. Kemudian dilakukan penyusunan jaring elemen dengan menekan tombol susun jaring elemen. Hasil penyusunan jaring elemen dapat dilihat pada gambar 4.49 sebagai berikut.



Gambar 4.49 Penyusunan jaring elemen kekasaran *very fine* dengan PVD *bore hole 2*
Sumber : Hasil Perhitungan, 2014

- Kondisi Awal (*Initial Condition*)

Dalam perhitungan kondisi awal tidak terdapat perbedaan perhitungan dengan perhitungan sebelumnya, hanya saja ditambah kondisi batas untuk analisis konsolidasi pada arah vertikal sebelah kiri dan kanan dengan batas aliran tertutup (*closed flow boundary*) di sisi pinggir kiri dan kanan geometri. Kemudian klik tombol hitung tekanan air (*generate water pressure*).