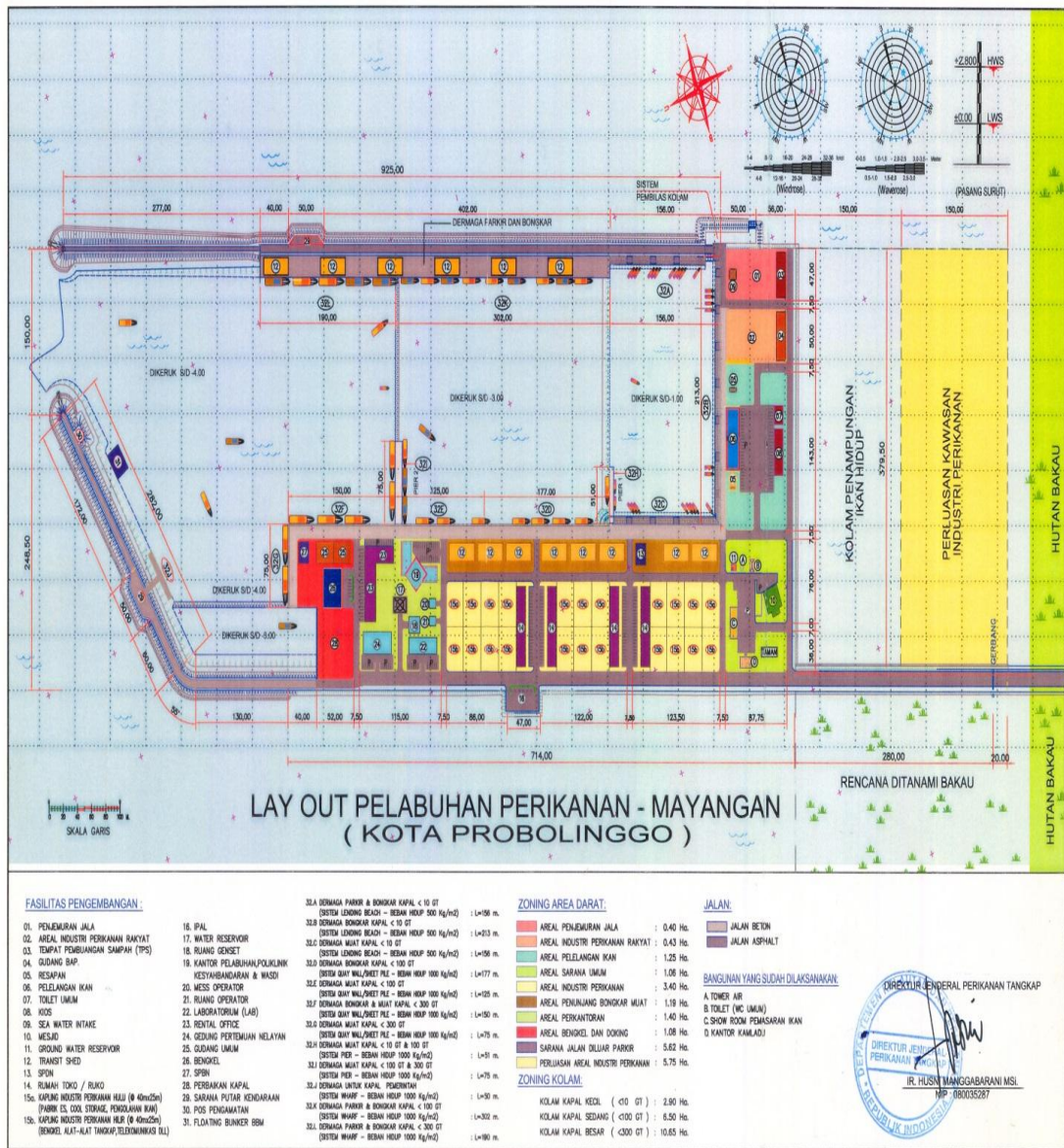






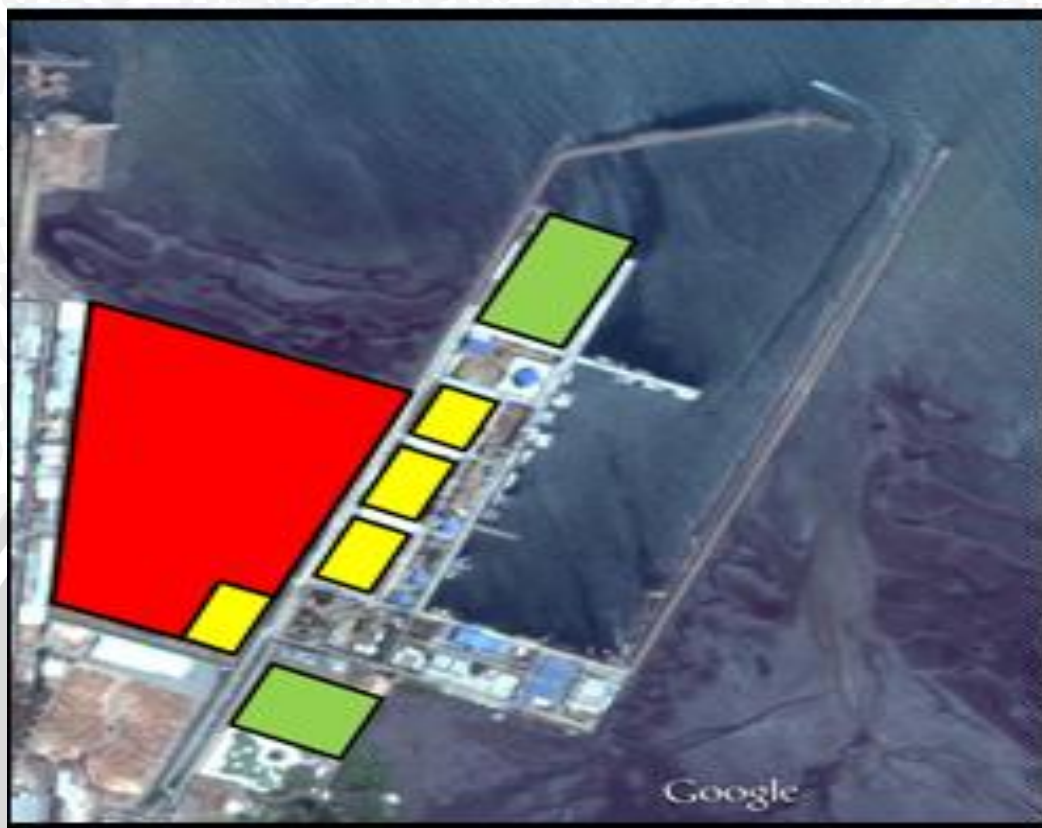
Lampiran 3. Lay Out Pelabuhan Perikanan Mayangan



Sumber: UPT Pelabuhan Perikanan Mayangan Kota Probolinggo, 2014



Lampiran 4. Gambaran Status Pemanfaatan Lahan di Pelabuhan Perikanan Mayangan



Gambaran Status Pemanfaatan Lahan di Pelabuhan Perikanan Mayangan

- Sudah Tersewa dan Sudah Dibangun
- Sudah Tersewa, tetapi Belum Dibangun
- Belum Tersewa

Sumber: UPT Pelabuhan Perikanan Mayangan Kota Probolinggo, 2014

## Lampiran 5. Perhitungan Finansial

## 1. Usaha Penangkapan (Kapal Jonggrang)

## a. Modal Tetap

No	Modal Tetap	Jumlah (unit)	Harga (Rp/unit)	Harga Total (Rp)	Umur Teknis	Penyusutan (Rp/tahun)
1.	Kapal Jonggrang	1	360.000.000	360.000.000	20	18.000.000
2.	Cantrang	1	6.000.000	6.000.000	8	750.000
3.	Mesin	1	80.000.000	80.000.000	10	8.000.000
4.	Timba	8	10.000	80.000	2	40.000
5.	Keranjang ikan	15	10.000	150.000	2	75.000
<b>Total</b>				<b>122.230.000</b>		<b>26.865.000</b>

## b. Modal Lancar

No	Modal Lancar	Jumlah (unit)	Harga (Rp/unit)	Nilai (Rp/tahun)
1.	Solar	300 liter	6.000	1.800.000
2.	Es	60 balok	9.000	540.000
3.	Oli	2 liter	30.000	60.000
4.	Air tawar	15 jerigen	3.000	45.000
<b>Total</b>				<b>2.445.000</b>

## c. Modal Kerja

No	Modal Kerja	Jumlah (unit)	Harga (Rp/unit)	Nilai (Rp/tahun)
1.	Solar	300 liter	6.000	288.000.000
2.	Es	60 balok	9.000	86.400.000
3.	Oli	2 liter	30.000	9.600.000
4.	Air tawar	15 jerigen	3.000	7.200.000
5.	Konsumsi		1.500.000	240.000.000
6.	Gaji ABK	10 @300.000/trip		480.000.000
7.	Penyusutan			26.865.000
8.	Perawatan kapal			10.000.000
9.	Perawatan alat tangkap			3.500.000
<b>Total</b>				<b>1.151.565.000</b>

#### d. Biaya Tetap Per Tahun (FC)

No	Komponen Biaya Tetap	Nilai (Rp/tahun)
1.	Penyusutan	26.865.000
2.	Perawatan kapal	10.000.000
3.	Perawatan alat tangkap	3.500.000
<b>Total</b>		<b>40.365.000</b>

#### e. Biaya Variabel Per Tahun (VC)

No	Komponen Biaya Variabel	Jumlah (unit)	Harga (Rp/unit)	Nilai (Rp/tahun)
1.	Solar	300 liter	6.000	288.000.000
2.	Es	60 balok	9.000	86.400.000
3.	Oli	2 liter	30.000	9.600.000
4.	Air tawar	15 jerigen	3.000	7.200.000
5.	Konsumsi	-	1.500.000	240.000.000
6.	Gaji ABK	10 @300.000/trip		480.000.000
<b>Total</b>				<b>1.111.200.000</b>

#### f. Penerimaan dan Keuntungan

- Diketahui :
  - a. Biaya Tetap (FC) = Rp 40.365.000,00
  - b. Biaya Variabel (VC) = Rp 1.111.200.000,00
- Biaya Total (TC) = 40.365.000 + 1.111.200.000  
= Rp 1.151.565.000,00
- Penerimaan :
  - a. Kurisi = 10.000 x 250 Kg x 160 = Rp 400.000.000,00
  - b. Udang = 37.500 x 280 Kg x 160 = Rp 1.680.000.000,00
  - c. Pari = 14.000 x 250 Kg x 160 = Rp 560.000.000,00
  - d. Kerapu = 36.000 x 113 Kg x 160 = Rp 650.880.000,00
  - e. Cucut = 8.000 x 200 Kg x 160 = Rp 256.000.000,00
  - f. Bloso = 7.500 x 250 Kg x 160 = Rp 300.000.000,00
  - g. Layur = 14.000 x 156 Kg x 160 = Rp 349.440.000,00
  - h. Ikan merah = 40.000 x 80 Kg x 160 = Rp 512.000.000,00

- i. Swanggi = 9.000 x 70 Kg x 160 = Rp 100.800.000,00
- j. Gulamah = 7.000 x 268 Kg x 160 = Rp 300.160.000,00
- k. Kuniran = 7.000 x 90 Kg x 160 = Rp 100.800.000,00
- l. Total (TR) = Rp 5.210.080.000,00

➤ Keuntungan :

- a. Per Tahun = TR – TC  
= 5.210.080.000 – 1.151.565.000  
= Rp 4.058.515.000,00
- b. Per Trip = Rp 25.400.000,00

**g. Perhitungan Rentabilitas**

$$R = \frac{\text{Laba}}{\text{Modal}} \times 100 \%$$

$$R = \frac{\text{Rp } 4.058.515.000}{\text{Rp } 1.151.565.000} \times 100 \%$$

$$R = 352 \%$$

Rentabilitas yang didapat oleh nelayan jonggrang selama satu tahun adalah sebesar 352 % artinya usaha penangkapan ikan oleh nelayan jonggrang setiap Rp. 100,- dapat menghasilkan keuntungan sebesar Rp. 352.

**2. Usaha Penangkapan (Kapal Purse Seine)**

**a. Modal Tetap**

No	Modal Tetap	Jumlah (unit)	Harga (Rp/Unit)	Harga Total (Rp)	Umur Teknis	Penyusutan (Rp/tahun)
1.	Kapal	1	350.000.000	350.000.000	20	17.500.000
2.	Purse Seine	1	10.000.000	10.000.000	10	1.000.000
3.	Mesin	2	18.000.000	36.000.000	10	3.600.000
4.	Keranjang ikan	50	10.000	500.000	2	250.000
6.	Cool Box	4	2.000.000	8.000.000	5	1.600.000
7.	Tali tambang	2	2.500.000	5.000.000	4	1.250.000
8.	Lampu	10	25.000	250.000	1	250.000
<b>Total</b>				<b>409.750.000</b>		<b>25.450.000</b>

## b. Modal Lancar

No	Modal Lancar	Jumlah (unit)	Harga (Rp/unit)	Nilai (Rp/tahun)
1.	Solar	500 liter	6.000	360.000.000
2.	Es	60 balok	9.000	108.000.000
3.	Oli	2 liter	30.000	18.000.000
4.	Air tawar	10 jerigen	3.000	3.600.000
<b>Total</b>				<b>489.600</b>

## c. Modal Kerja

No	Modal Kerja	Jumlah (unit)	Harga (Rp/unit)	Nilai (Rp/tahun)
1.	Solar	500 liter	6.000	360.000.000
2.	Es	60 balok	9.000	108.000.000
3.	Oli	2 liter	30.000	18.000.000
4.	Air tawar	10 jerigen	3.000	3.600.000
5.	Konsumsi		2.000.000	240.000.000
6.	Gaji ABK	40 @300.000/trip		1.440.000.000
7.	Penyusutan			25.450.000
8.	Perawatan kapal			10.000.000
9.	Perawatan alat tangkap			5.000.000
<b>Total</b>				<b>2.210.050.000</b>

## d. Biaya Tetap Per Tahun (FC)

No	Komponen Biaya Tetap	Nilai (Rp/tahun)
1.	Penyusutan	25.450.000
2.	Perawatan kapal	10.000.000
3.	Perawatan alat tangkap	5.000.000
<b>Total</b>		<b>40.450.000</b>

## e. Biaya Variabel Per Tahun (VC)

No	Komponen Biaya Variabel	Jumlah (unit)	Harga (Rp/unit)	Nilai (Rp/tahun)
1.	Solar	500 liter	6.000	360.000.000
2.	Es	100 balok	9.000	108.000.000
3.	Oli	5 liter	30.000	18.000.000
4.	Air Tawar	10 jerigen	3.000	3.600.000
5.	Konsumsi	-	2.000.000	240.000.000
5.	Gaji ABK	40 @300.000/bulan		1.440.000.000
<b>Total</b>				<b>2.169.600.000</b>



### f. Penerimaan dan Keuntungan

➤ Diketahui :

a. Biaya Tetap (FC) = Rp 40.450.000,00

b. Biaya Variabel (VC) = Rp 2.169.600.000,00

➤ Biaya Total (TC) =  $40.450.000 + 2.169.600.000$   
= Rp 2.210.050.000,00

➤ Penerimaan :

a. Tongkol =  $20.000 \times 501 \text{ Kg} \times 120$  = Rp 1.202.400.000,00

b. Tenggiri =  $19.000 \times 885 \text{ Kg} \times 120$  = Rp 2.017.800.000,00

c. Kapas-kapas =  $6.000 \times 572 \text{ Kg} \times 120$  = Rp 411.840.000,00

d. Layang =  $15.000 \times 825 \text{ Kg} \times 120$  = Rp 1.485.000.000,00

e. Kwee =  $20.000 \times 750 \text{ Kg} \times 120$  = Rp 1.800.000.000,00

f. Lemuru =  $12.000 \times 1.125 \text{ Kg} \times 120$  = Rp 1.620.000.000,00

g. Teri =  $10.000 \times 94 \text{ Kg} \times 120$  = Rp 112.800.000,00

h. Selar =  $8.000 \times 915 \text{ Kg} \times 120$  = Rp 878.400.000,00

i. Tembang =  $12.000 \times 125 \text{ Kg} \times 120$  = Rp 180.000.000,00

j. Bawal =  $35.000 \times 65 \text{ Kg} \times 120$  = Rp 273.000.000,00

k. Alu-alu =  $12.500 \times 525 \text{ Kg} \times 120$  = Rp 787.500.000,00

l. Manyung =  $7.500 \times 500 \text{ Kg} \times 120$  = Rp 450.000.000,00

m. Peperek =  $2.000 \times 1.500 \text{ Kg} \times 120$  = Rp 360.000.000,00

h. Total (TR) = Rp 11.578.740.000,00

➤ Keuntungan :

a. Per Tahun =  $TR - TC$   
=  $11.578.740.000 - 2.210.050.000$   
= Rp 9.368.690.000,00

b. Per Trip = Rp 78.000.000,00

### g. Perhitungan Rentabilitas

$$R = \frac{\text{Laba}}{\text{Modal}} \times 100 \%$$

$$R = \frac{\text{Rp } 9.368.690.000}{\text{Rp } 2.210.050.000} \times 100 \%$$

$$R = 424 \%$$

Rentabilitas yang didapat oleh nelayan purse seine selama satu tahun adalah sebesar 424 % artinya usaha penangkapan ikan oleh nelayan purse seine setiap Rp. 100,- dapat menghasilkan keuntungan sebesar Rp. 424.

### 3. Usaha Pedagang Ikan Segar

#### a. Modal Tetap

No.	Modal Tetap	Jumlah (unit)	Harga (Rp/unit)	Harga Total (Rp)	Umur Teknis	Penyusutan (Rp/tahun)
1.	Meja	2	70.000	140.000	5	28.000
2.	Kursi	2	45.000	90.000	5	18.000
3.	Wadah Ikan	8	12.000	96.000	2	48.000
4.	Timbangan	1	150.000	150.000	10	15.000
5.	Pisau	2	8.000	16.000	2	8.000
6.	Terpal	1	70.000	70.000	2	35.000
<b>Total</b>				<b>562.000</b>		<b>152.000</b>

#### b. Modal Lancar

No	Modal Lancar	Jumlah	Harga (Rp/kg)	Nilai (Rp/tahun)
1.	Ikan Medai	5 Kg	10.000	12.500.000
2.	Ikan Tembang	5 Kg	18.000	22.500.000
3.	Ikan Benggol	3 Kg	10.000	7.500.000
4.	Ikan Kurisi	5 Kg	12.000	15.000.000
5.	Ikan Lemuru	3 Kg	10.000	7.500.000
6.	Ikan Sisik	2 Kg	5.000	2.500.000
7.	Ikan Peperek	8 Kg	4.000	8.000.000
8.	Es	3 Balok	9.000	6.750.000
<b>Total</b>				<b>82.250.000</b>

### c. Modal Kerja

No	Modal Kerja	Jumlah	Harga (Rp/kg)	Nilai (Rp/tahun)
1.	Ikan Medai	5 Kg	10.000	12.500.000
2.	Ikan Tembang	5 Kg	18.000	22.500.000
3.	Ikan Benggol	3 Kg	10.000	7.500.000
4.	Ikan Kurisi	5 Kg	12.000	15.000.000
5.	Ikan Lemuru	3 Kg	10.000	7.500.000
6.	Ikan Sisik	2 Kg	5.000	2.500.000
7.	Ikan Peperek	8 Kg	4.000	8.000.000
8.	Transportasi	PP (Pulang-Pergi)	10.000	2.500.000
9.	Es	3 Balok	9.000	6.750.000
10.	Penyusutan			152.000
11.	Perawatan Alat			50.000
12.	Biaya Kebersihan			200.000
<b>Total</b>				<b>85.152.000</b>

### d. Biaya Tetap Per Tahun (FC)

No	Komponen Biaya Tetap	Nilai (Rp/tahun)
1.	Penyusutan	152.000
2.	Perawatan Alat	50.000
3.	Biaya Kebersihan	200.000
<b>Total</b>		<b>402.000</b>

### e. Biaya Variabel (VC) Per Tahun

No.	Komponen Biaya Variabel	Jumlah	Harga (Rp/kg)	Nilai (Rp/tahun)
1.	Ikan Medai	5 Kg	10.000	12.500.000
2.	Ikan Tembang	5 Kg	18.000	22.500.000
3.	Ikan Benggol	3 Kg	10.000	7.500.000
4.	Ikan Kurisi	5 Kg	12.000	15.000.000
5.	Ikan Lemuru	3 Kg	10.000	7.500.000
6.	Ikan Sisik	2 Kg	5.000	2.500.000
7.	Ikan Peperek	8 Kg	4.000	8.000.000
6.	Transportasi	PP (Pulang-Pergi)	10.000	2.500.000
7.	Es	3 Balok	9.000	6.750.000
<b>Total</b>				<b>84.750.000</b>

### f. Penerimaan dan Keuntungan

➤ Diketahui :

a. Biaya Tetap (FC) = Rp 402.000,00

b. Biaya Variabel (VC) = Rp 84.750.000,00

- Biaya Total (TC) = 402.000 + 84.750.000  
= Rp 85.152.000,00
- Penerimaan :
- a. Medai = 15.000 x 5 Kg x 250 = Rp 18.750.000,00
  - b. Tembang = 24.000 x 5 Kg x 250 = Rp 30.000.000,00
  - c. Benggol = 15.000 x 3 Kg x 250 = Rp 11.250.000,00
  - d. Kurisi = 14.000 x 5 Kg x 250 = Rp 17.500.000,00
  - e. Lemuru = 14.000 x 3 Kg x 250 = Rp 10.500.000,00
  - f. Sisik = 7.000 x 2 Kg x 250 = Rp 3.500.000,00
  - g. Peperek = 6.000 x 8 Kg x 250 = Rp 12.000.000,00
  - h. Total (TR) = Rp 103.500.000,00
- Keuntungan :
- a. Per Tahun = TR – TC  
= 103.500.000 – 85.152.000  
= Rp 18.348.000,00
  - b. Per Hari = Rp 73.000,00

#### g. Perhitungan Rentabilitas

$$R = \frac{\text{Laba}}{\text{Modal}} \times 100 \%$$

$$R = \frac{\text{Rp } 103.500.000}{\text{Rp } 85.152.000} \times 100 \%$$

$$R = 122 \%$$

Rentabilitas yang didapat oleh pedagang ikan segar selama satu tahun adalah sebesar 122 % artinya usaha pedagang ikan segar setiap Rp. 100,- dapat menghasilkan keuntungan sebesar Rp. 122.

#### 4. Usaha Penjualan Bakso

##### a. Modal Tetap

No	Modal Tetap	Jumlah (unit)	Harga (Rp/unit)	Harga Total (Rp)	Umur Teknis	Penyusutan (Rp/tahun)
1.	Gerobak	1	1.250.000	1.250.000	10	125.000
2.	Peralatan Masak	1	800.000	800.000	10	80.000
3.	Peralatan Makan	1	200.000	200.000	5	40.000
<b>Total</b>				<b>2.250.000</b>		<b>245.000</b>

##### b. Modal Lancar

No	Modal Lancar	Jumlah	Harga (Rp/kg)	Nilai (Rp/tahun)
1.	Daging Sapi	2 Kg	90.000	47.700.000
2.	Tepung	1 Kg	4.000	1.060.000
3.	Bumbu dan Sayuran	1 Paket	125.000	3.312.500
4.	Mie	1 Kg	4.000	1.060.000
5.	LPG	3 Kg	17.000	13.515.000
<b>Total</b>				<b>66.647.000</b>

##### c. Modal Kerja

No	Modal Kerja	Jumlah	Harga (Rp/kg)	Nilai (Rp/tahun)
1.	Daging Sapi	2 Kg	90.000	47.700.000
2.	Tepung	1 Kg	4.000	1.060.000
3.	Bumbu dan Sayuran	1 Paket	125.000	3.312.500
4.	Mie	1 Kg	4.000	1.060.000
5.	LPG	3 Kg	17.000	13.515.000
6.	Penyusutan			245.000
7.	Perbaikan alat			30.000
<b>Total</b>				<b>66.922.000</b>

##### d. Biaya Tetap Per Tahun (FC)

No	Komponen Biaya Tetap	Nilai (Rp/tahun)
1.	Penyusutan	245.000
2.	Perbaikan alat	30.000
<b>Total</b>		<b>275.000</b>

### e. Biaya Variabel Per Tahun (VC)

No	Komponen Biaya Variabel	Jumlah	Harga (Rp/kg)	Nilai (Rp/tahun)
1.	Daging Sapi	2 Kg	90.000	47.700.000
2.	Tepung	1 Kg	4.000	1.060.000
3.	Bumbu dan Sayuran	1 Paket	125.000	3.312.500
4.	Mie	1 Kg	4.000	1.060.000
5.	LPG	3 Kg	17.000	13.515.000
<b>Total</b>				<b>66.647.000</b>

### f. Penerimaan dan Keuntungan

- Diketahui :
  - a. Biaya Tetap (FC) Per Tahun = Rp 275.000,00
  - b. Biaya Variabel (VC) Per Tahun = Rp 66.647.000,00
- Biaya Total (TC) Per Tahun = 275.000 + 66.647.000  
= Rp 66.922.000,00
- Penerimaan (TR) :
  - a. Volume Penjualan/hari = 60 porsi (Rp6.000,00/porsi)
  - b. Penerimaan (TR) Per Tahun = 60 x 6.000 x 265 hari  
= Rp 95.400.000,00
- Keuntungan ( $\pi$ ) :
  - a. ( $\pi$ ) Per Tahun = 95.400.000 – 66.922.000  
= Rp 28.478.000,00
  - b. ( $\pi$ ) Per Hari = Rp 107.000,00

### g. Perhitungan Rentabilitas

$$R = \frac{\text{Laba}}{\text{Modal}} \times 100 \%$$

$$R = \frac{\text{Rp } 28.478.000}{\text{Rp } 66.922.000} \times 100 \%$$

$$R = 43 \%$$

Rentabilitas yang didapat oleh penjual bakso selama satu tahun adalah sebesar 43 % artinya usaha penjualan bakso setiap Rp. 100,- dapat menghasilkan keuntungan sebesar Rp. 43.

## 5. Usaha Penjualan Es Degan

### a. Modal Tetap

No.	Modal Tetap	Jumlah	Harga (Rp/unit)	Harga Total (Rp)	Umur Teknis	Penyusutan (Rp/tahun)
1.	Gerobak	1 unit	1.800.000	1.800.000	8	225.000
2.	Sendok	2 lusin	8.000	16.000	2	8.000
3.	Gelas	24 buah	3.000	72.000	2	36.000
4.	Kursi Panjang	3 unit	40.000	120.000	2	60.000
<b>Total</b>				<b>2.008.000</b>		<b>329.000</b>

### b. Modal Lancar

No	Modal Lancar	Jumlah	Harga (Rp/unit)	Nilai (Rp/tahun)
1.	Degan	20 buah	3.000	15.900.000
2.	Gula	2 Kg	18.000	9.540.000
3.	Sedotan	1 pack	2.000	530.000
4.	Plastik	1 pack	5.000	1.325.000
5.	Kresek	1 pack	6.000	1.590.000
6.	Es Batu	20 buah	500	2.650.000
<b>Total</b>				<b>31.535.000</b>

### c. Modal Kerja

No	Modal Kerja	Jumlah	Harga (Rp/unit)	Nilai (Rp/tahun)
1.	Degan	20 buah	3.000	15.900.000
2.	Gula	2 Kg	18.000	9.540.000
3.	Sedotan	1 pack	2.000	530.000
4.	Plastik	1 pack	5.000	1.325.000
5.	Kresek	1 pack	6.000	1.590.000
6.	Es Batu	20 buah	500	2.650.000
7.	Penyusutan			329.000
8.	Perbaikan Alat			30.000
<b>Total</b>				<b>31.894.000</b>

## d. Biaya Tetap Per Tahun (FC)

No	Komponen Biaya Tetap	Nilai (Rp/tahun)
1.	Penyusutan	329.000
2.	Perbaikan Alat	30.000
<b>Total</b>		<b>359.000</b>

## e. Biaya Variabel Per Tahun (VC)

No	Komponen Biaya Variabel	Jumlah	Harga/Unit (Rp)	Nilai (Rp/tahun)
1.	Degan	20 buah	3.000	15.900.000
2.	Gula	2 Kg	18.000	9.540.000
3.	Sedotan	1 pack	2.000	530.000
4.	Plastik	1 pack	5.000	1.325.000
5.	Kresek	1 pack	6.000	1.590.000
6.	Es Batu	20 buah	500	2.650.000
<b>Total</b>				<b>31.535.000</b>

## f. Penerimaan dan Keuntungan

➤ Diketahui :

a. Biaya Tetap (FC) = Rp 359.000,00

b. Biaya Variabel (VC) = Rp 31.535.000,00

➤ Biaya Total (TC) = 359.000 + 31.535.000  
= Rp 31.894.000,00

➤ Penerimaan (TR) :

c. Volume Penjualan/hari = 65 gelas (Rp 3.000,00/gelas)

d. Penerimaan Per Tahun = 65 x 3.000 x 265 hari  
= Rp 51.675.000,00

➤ Keuntungan ( $\pi$ ) :

c. ( $\pi$ ) Per Tahun = 51.675.000 – 31.894.000  
= Rp 19.781.000,00

d. ( $\pi$ ) Per Hari = Rp 75.000,00



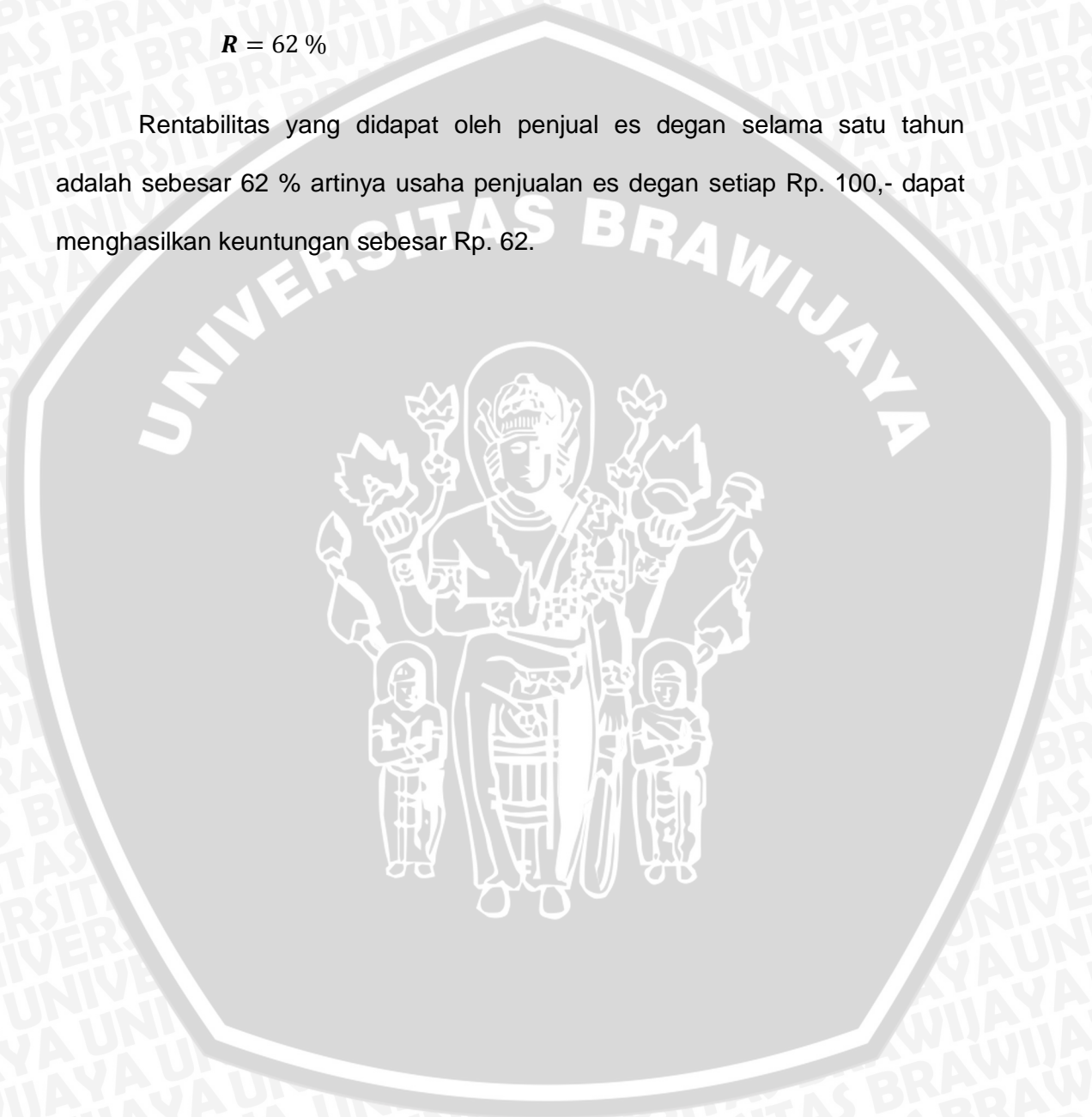
### g. Perhitungan Rentabilitas

$$R = \frac{\text{Laba}}{\text{Modal}} \times 100 \%$$

$$R = \frac{\text{Rp } 19.781.000}{\text{Rp } 31.894.000} \times 100 \%$$

$$R = 62 \%$$

Rentabilitas yang didapat oleh penjual es degan selama satu tahun adalah sebesar 62 % artinya usaha penjualan es degan setiap Rp. 100,- dapat menghasilkan keuntungan sebesar Rp. 62.



Lampiran 6. Fasilitas Pelabuhan Perikanan Mayangan



Antena SSB Komunikasi Pelayaran



Area penjemuran jaring dan penyimpanan keranjang



Balai Pertemuan Nelayan



Bangunan Desalinasi



Guest House



Bangunan utama TPI



Mess karyawan



Breakwater sisi barat



Breakwater sisi timur



Dermaga Bongkar TPI



Dermaga Pier



Dermaga Sheet Pile



Gedung Handling dan Packing Ikan



Gedung Penyimpanan Ikan



IPAL Treatment



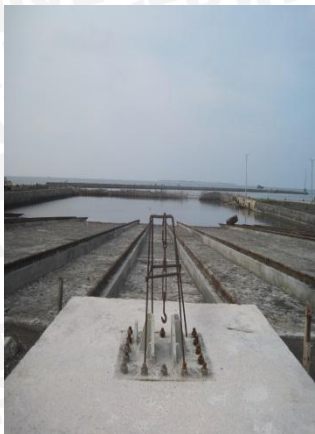
Jalan Keluar Wilayah Pelabuhan



Lampu Penanda di Breakwater



Mushola



Sarana Docking Kapal



Poskamladu



Sarana MCK Umum



Mess Operator



Pos Satker Pengawas Perikanan



Stasiun SPDN



TPI



Transit-sheet Perbaikan Jaring



Tempat Pembuangan Sampah



Stasiun Listrik dan Menara Air



Wilayah Parkir



Pos Portal Pintu Masuk dan Keluar Pelabuhan



Pertokoan belakang TPI



Pasar Ikan



Pabrik Es



### Lampiran 7. Aktivitas di Pelabuhan Perikanan Mayangan



Field Trip Sistem Inspeksi Kapal Penangkapan/Pengangkut Ikan



Upacara Larung Sesaji Sedekah Bumi



Kegiatan Bersih-bersih Area Pelabuhan



Kegiatan Tambat Labuh di PP Mayangan



Pembinaan rutin bulanan karyawan di UPT PP Mayangan



Proses Distribusi Ikan Beku



Pelaksanaan K5 di PP Mayangan



Proses Pengisian BBM



Aktivitas Sortir Ikan



Pengujian Organoleptik Ikan Segar



Aktivitas di TPI



Aktivitas Pembongkaran Ikan

### Lampiran 8. Dokumentasi Kegiatan

