

Lampiran 5. Dokumentasi Penelitian



Gambar 2. Tanaman saat persemaian



Gambar 3. Petak Populasi F<sub>2</sub>



Gambar 4. Populasi F<sub>2</sub>, Jatilaba, PBC 473, Randu dan 02094



Gambar 5. Petak Populasi Tetua





Gambar 6. Serangan layu bakteri saat tanaman memasuki awal stase pembungaan



Gambar 7. Serangan layu bakteri saat stase pemuahan



Gambar 8. Daun muda yang terserang layu bakteri



Gambar 9. Seluruh tanaman terserang layu bakteri





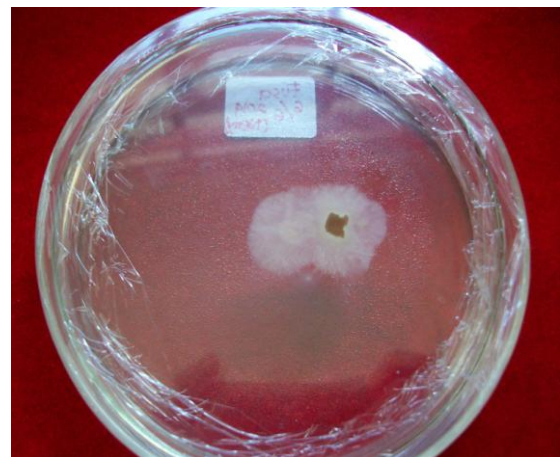
Gambar 10. Tanaman terserang layu bakteri



Gambar 11. Koloni *R. solanacearum* pada media TZC



Gambar 12. Tanaman terserang layu bakteri disertai kekerdilan



Gambar 13. Hasil penumbuhan jamur pada media PDA





Gambar 14. Tanaman terserang *Geminivirus*



Gambar 15. Tanaman terserang layu *Fusarium oxysporum*



Gambar 16. Tanaman saat memasuki umur panen



Gambar 17. Hasil buah cabai besar yang dipanen