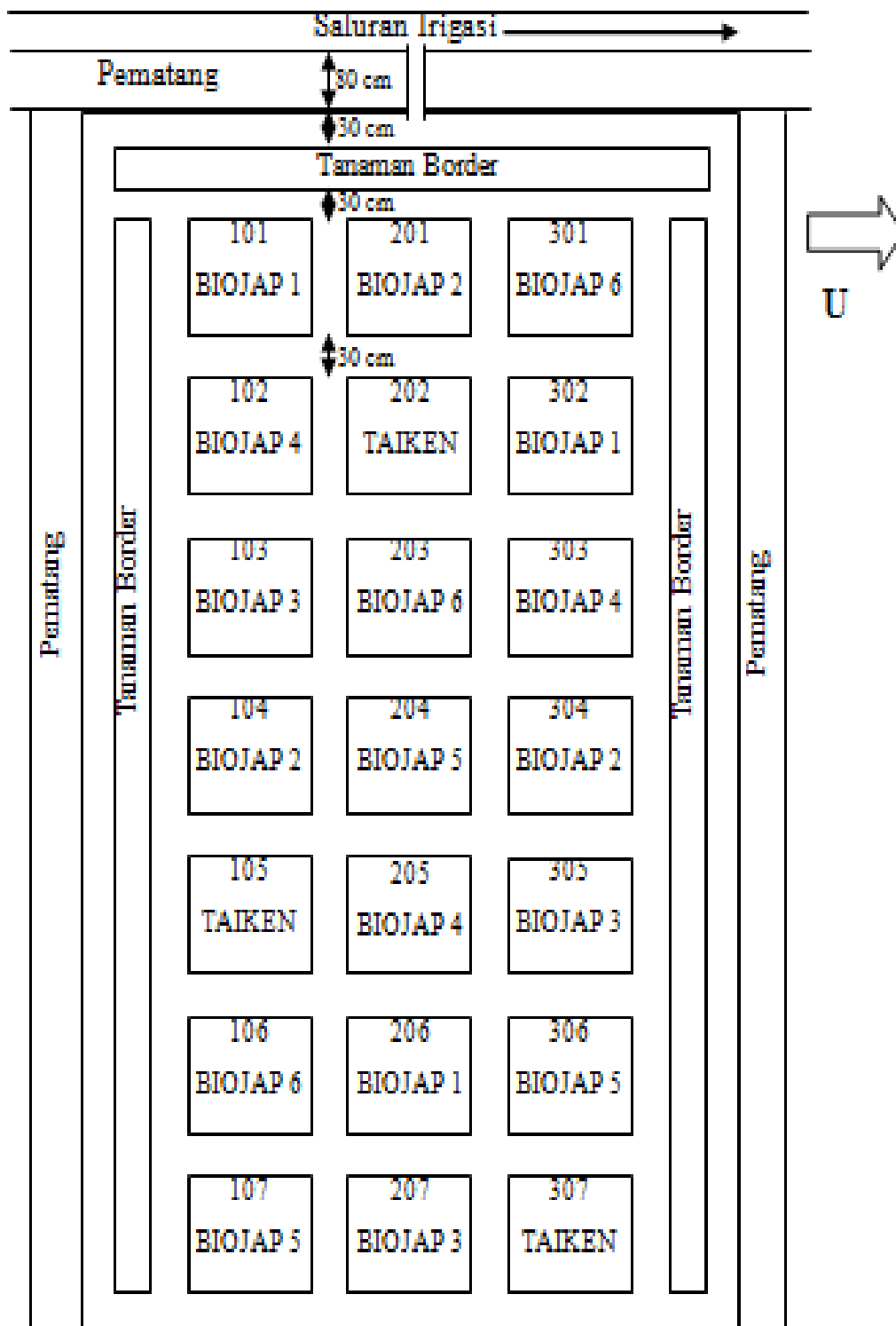
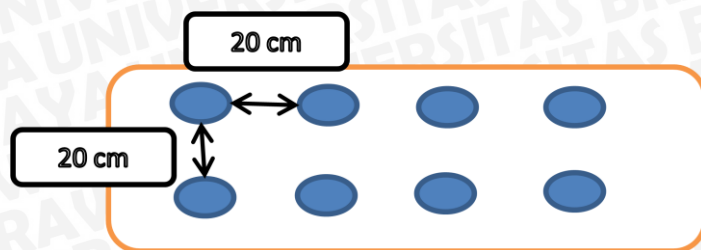


Lampiran 1. Denah Percobaan



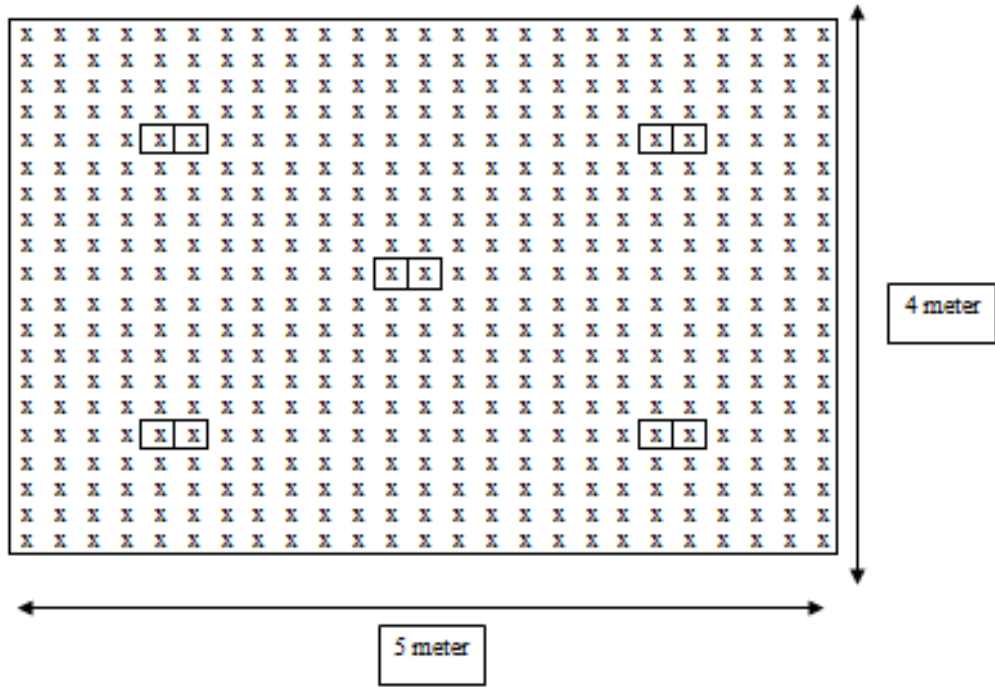


Keterangan : Jarak tanam = 20×20 cm

Luas per petak = 4×5 m



Lampiran 2. Denah Pengambilan Sample



Keterangan : x = sample tanaman yang diamati



Lampiran 3. Deskripsi varietas

TAIKEN		Bio Jap 1	
Warna daun	: 2 Hijau	Warna daun	: Hijau
Golongan	: 0	Golongan	: -
Habitus	: 1 Tegak	Habitus	: -
Warna kaki	: 1 Ungu	Warna kaki	: Ungu
Permukaan daun	: 0	Permukaan daun	: Kasar
Posisi daun bendera	: 3 Intermediate	Posisi daun bendera	: Tegak Tidak
Warna lidah daun	: 1 Putih/bening	Warna lidah daun	: berwarna
Warna telinga daun	: -	Warna telinga daun	: Ungu
Warna leher daun	: -	Warna leher daun	: Ungu
Panjang malai	: -	Panjang malai	: 26.7
Panjang daun bendera	: 47	Panjang daun bendera	: 47.3
Lebar daun bendera	: 2	Lebar daun bendera	: 1.9
Panjang leher malai	: 6	Panjang leher malai	: -
Bobot 1000 butir	: 28	Bobot 1000 butir	: -
Indeks kerebahan	: 0	Indeks kerebahan	: -
Umur tanaman	: 130	Umur tanaman	: 99
Heading	: 91	Heading	: -
Anakan Produktif	: 15	Anakan Produktif	: 11
Jumlah anakan vegetatif	: 0	Jumlah anakan vegetatif	: 12
Tinggi tanaman	: 116	Tinggi tanaman	: 110
Tinggi tanaman vegetatif	: 117	Tinggi tanaman vegetatif	: -
Berat brangkasan kering	: 0	Berat brangkasan kering	: -
Diameter batang	: 4	Diameter batang	: 0,63
Panjang ruas	: 19	Panjang ruas	: -
Kuat batang	: 0	Kuat batang	: -
Berat gabah hampa	: 0	Berat gabah hampa	: -
Berat gabah isi	: 35	Berat gabah isi	: -
Jumlah gabah isi per malai	: 86	Jumlah gabah isi per malai	: 203
Berat akar kering	: 0	Berat akar kering	: -
Kekuatan akar	: 48	Kekuatan akar	: -
Panjang akar	: 23	Panjang akar	: -
Toleransi terhadap BLB	: 5 Rentan	Toleransi terhadap BLB	: -
Toleransi terhadap wereng coklat	: 9 Sangat peka	Toleransi terhadap wereng coklat	: -

Toleransi terhadap tungro : -	Toleransi terhadap tungro : -
Toleransi terhadap keracunan alumunium : -	Toleransi terhadap keracunan alumunium : -



Bio Jap 2		Bio Jap 3	
Warna daun	: Hijau	Warna daun	: Hijau
Golongan	: -	Golongan	: -
Habitus	: -	Habitus	: -
Warna kaki	: Hijau	Warna kaki	: Hijau
Permukaan daun	: Kasar	Permukaan daun	: Kasar
Posisi daun bendera	: Tegak	Posisi daun bendera	: Tegak
Warna lidah daun	: Tidak berwarna	Warna lidah daun	: Tidak berwarna
Warna telinga daun	: Tidak berwarna	Warna telinga daun	: Tidak berwarna
Warna leher daun	: Tidak berwarna	Warna leher daun	: Tidak berwarna
Panjang malai	: 19.3	Panjang malai	: 20.3
Panjang daun bendera	: 40.6	Panjang daun bendera	: 41
Lebar daun bendera	: 1.6	Lebar daun bendera	: 1.5
Panjang leher malai	: -	Panjang leher malai	: -
Bobot 1000 butir	: -	Bobot 1000 butir	: -
Indeks kerebahan	: -	Indeks kerebahan	: -
Umur tanaman	: 90	Umur tanaman	: 88
Heading	: -	Heading	: -
Anakan Produktif	: 12	Anakan Produktif	: 12
Jumlah anakan vegetatif	: 6	Jumlah anakan vegetatif	: 8
Tinggi tanaman	: 110	Tinggi tanaman	: 100
Tinggi tanaman vegetatif	: -	Tinggi tanaman vegetatif	: -
Berat brangkasan kering	: -	Berat brangkasan kering	: -
Diameter batang	: 0,55	Diameter batang	: 0,55
Panjang ruas	: -	Panjang ruas	: -
Kuat batang	: -	Kuat batang	: -
Berat gabah hampa	: -	Berat gabah hampa	: -
Berat gabah isi	: -	Berat gabah isi	: -
Jumlah gabah isi per malai	: 192	Jumlah gabah isi per malai	: 203
Berat akar kering	: -	Berat akar kering	: -
Kekuatan akar	: -	Kekuatan akar	: -
Panjang akar	: -	Panjang akar	: -
Toleransi terhadap BLB	: -	Toleransi terhadap BLB	: -
Toleransi terhadap wereng coklat	: -	Toleransi terhadap wereng coklat	: -

Toleransi terhadap tungro : -	Toleransi terhadap tungro : -
Toleransi terhadap keracunan alumunium : -	Toleransi terhadap keracunan alumunium : -



Bio Jap 4		Bio Jap 5	
Warna daun	: Hijau	Warna daun	: Hijau
Golongan	: -	Golongan	: -
Habitus	: -	Habitus	: -
Warna kaki	: Hijau	Warna kaki	: Hijau
Permukaan daun	: Kasar	Permukaan daun	: Kasar
Posisi daun bendera	: Tegak	Posisi daun bendera	: Tegak
Warna lidah daun	: Tidak berwarna	Warna lidah daun	: Tidak berwarna
Warna telinga daun	: Tidak berwarna	Warna telinga daun	: Tidak berwarna
Warna leher daun	: Tidak berwarna	Warna leher daun	: Tidak berwarna
Panjang malai	: 20.7	Panjang malai	: 20
Panjang daun bendera	: 45.3	Panjang daun bendera	: 45.6
Lebar daun bendera	: 0.54	Lebar daun bendera	: 1.2
Panjang leher malai	: -	Panjang leher malai	: -
Bobot 1000 butir	: -	Bobot 1000 butir	: -
Indeks kerebahan	: -	Indeks kerebahan	: -
Umur tanaman	: 88	Umur tanaman	: 103
Heading	: -	Heading	: -
Anakan Produktif	: 11	Anakan Produktif	: 15
Jumlah anak-anak vegetatif	: 9	Jumlah anak-anak vegetatif	: 7
Tinggi tanaman	: 105	Tinggi tanaman	: 98
Tinggi tanaman vegetatif	: -	Tinggi tanaman vegetatif	: -
Berat brangkasan kering	: -	Berat brangkasan kering	: -
Diameter batang	: 0,54	Diameter batang	: 0,49
Panjang ruas	: -	Panjang ruas	: -
Kuat batang	: -	Kuat batang	: -
Berat gabah hampa	: -	Berat gabah hampa	: -
Berat gabah isi	: -	Berat gabah isi	: -
Jumlah gabah isi per malai	: 259	Jumlah gabah isi per malai	: 262
Berat akar kering	: -	Berat akar kering	: -
Kekuatan akar	: -	Kekuatan akar	: -
Panjang akar	: -	Panjang akar	: -
Toleransi terhadap BLB	: -	Toleransi terhadap BLB	: -
Toleransi terhadap wereng coklat	: -	Toleransi terhadap wereng coklat	: -

Toleransi terhadap tungro : -	Toleransi terhadap tungro : -
Toleransi terhadap keracunan alumunium : -	Toleransi terhadap keracunan alumunium : -



Bio Jap 6

Warna daun	: Hijau
Golongan	: -
Habitus	: -
Warna kaki	: Hijau
Permukaan daun	: Kasar
Posisi daun bendera	: Tegak
Warna lidah daun	: Tidak berwarna
Warna telinga daun	: Tidak berwarna
Warna leher daun	: Tidak berwarna
Panjang malai	: 20
Panjang daun bendera	: 45.3
Lebar daun bendera	: 1.4
Panjang leher malai	: -
Bobot 1000 butir	: -
Indeks kerebahan	: -
Umur tanaman	: 103
Heading	: -
Anakan Produktif	: 18
Jumlah anak-anak vegetatif	: 5
Tinggi tanaman	: 97
Tinggi tanaman vegetatif	: -
Berat brangkasan kering	: -
Diameter batang	: 0,51
Panjang ruas	: -
Kuat batang	: -
Berat gabah hampa	: -
Berat gabah isi	: -
Jumlah gabah isi per malai	: 241
Berat akar kering	: -
Kekuatan akar	: -
Panjang akar	: -
Toleransi terhadap BLB	: -
Toleransi terhadap wereng coklat	: -
Toleransi terhadap tungro	: -
Toleransi terhadap	: -

keracunan
aluminium



Lampiran 4. Tabel hasil analisis sidik lintas

Tabel 10. Hasil analisis sidik lintas Genotip Bio Jap 1

Peubah bebas yang dibakukan	Pengaruh langsung ©	Pengaruh Tidak Langsung (Jap 1)												Pengaruh Total
		z1	z2	z3	z4	z5	z6	z7	z8	z9	z10	z11	z12	
x1	-0,0178		-0,0343	-0,0163	0,0729	0,1370	0,0365	0,0452	0,0505	-0,0002	-0,0184	0,0078	0,0100	0,2729
x2	-0,0391	-0,0156		-0,0055	0,0753	0,1451	0,0371	0,0403	0,0475	-0,0003	0,0025	0,0225	0,0134	0,3230
x3	0,09559	0,0030	0,0022		0,0042	0,0640	0,0053	-0,0240	0,0069	0,0002	-0,0032	0,0014	0,0076	0,1631
x4	0,2338	-0,0056	-0,0126	0,0017		0,5566	-0,0093	-0,0287	0,0793	-0,0006	0,0082	0,0604	-0,0020	0,8811
x5	0,5993	-0,0041	-0,0095	0,0102	0,2171		-0,0069	-0,0243	0,0792	0,0002	0,0239	0,0521	-0,0014	0,9358
x6	-0,08916	0,0073	0,0163	-0,0057	0,0244	0,0464		-0,0301	-0,0171	0,0008	0,0292	0,0353	-0,0105	0,0071
x7	0,0898	-0,0090	-0,0176	-0,0256	-0,0748	-0,1624	0,0299		-0,0001	0,0010	-0,0195	-0,0145	0,0165	-0,1862
x8	0,0906	-0,0099	-0,0205	0,0072	0,2045	0,5238	0,0168	-0,0001		-0,0004	0,0108	0,0416	0,0083	0,8728
x9	-0,0039	-0,0011	-0,0031	-0,0055	0,0354	-0,0249	0,0174	-0,0236	0,0100		0,0380	0,0091	0,0018	0,0495
x10	0,15305	0,0021	-0,0006	-0,0020	0,0126	0,0936	-0,0170	-0,0114	0,0064	-0,0010		0,0293	-0,0077	0,2572
x11	0,15363	-0,0009	-0,0057	0,0009	0,0919	0,2033	-0,0205	-0,0085	0,0246	-0,0002	0,0291		-0,0064	0,4613
x12	0,04504	-0,0040	-0,0116	0,0161	-0,0106	-0,0187	0,0208	0,0329	0,0167	-0,0002	-0,0260	-0,0217		0,0387
TOTAL C	1,3109													
RESIDU	0,2481													

Keterangan:

X1 = Umur berbunga (HST)

X2 = Umur panen (HST)

X3 = Tinggi tanaman (cm)

X4 = Jumlah anakan

Y = Hasil gabah per tanaman (gr)

X5 = Jumlah malai

X6 = Panjang daun bendera (cm)

X7 = Sudut daun (°)

X8 = Jumlah daun

X9 = Panjang malai (cm)

X10 = Jumlah gabah/malai

X11 = Persentase bernas (%)

X12 = Berat 100 butir (gr)

Tabel 11. Hasil analisis sidik lintas Genotip Bio Jap 2

Peubah bebas yang dibakukan	Pengaruh langsung ©	Pengaruh Tidak Langsung (Jap 2)												Pengaruh Total
		z1	z2	z3	z4	z5	z6	z7	z8	z9	z10	z11	z12	
x1	0,0142		0,0168	0,0573	0,0613	0,5952	-0,0436	-0,0108	-0,0899	-0,0018	-0,0225	0,0131	0,0315	0,6208
x2	0,0250	0,0095		0,0620	0,0644	0,6885	-0,0576	0,0062	-0,1080	-0,0035	-0,0303	0,0085	0,0322	0,6968
x3	0,0927	0,0088	0,0167		0,0329	0,4614	-0,0934	0,0040	-0,0710	-0,0025	-0,0236	-0,0057	0,0213	0,4416
x4	0,1084	0,0080	0,0149	0,0281		0,7584	-0,0317	-0,0142	-0,1415	-0,0004	-0,0165	0,0180	0,0007	0,7324
x5	0,9588	0,0088	0,0180	0,0446	0,0857		-0,0334	-0,0145	-0,1334	-0,0010	-0,0215	0,0179	-0,0095	0,9205
x6	-0,1977	0,0031	0,0073	0,0438	0,0174	0,1621		-0,0021	-0,0175	-0,0013	-0,0412	0,0048	0,0111	-0,0102
x7	-0,0591	0,0026	-0,0026	-0,0063	0,0260	0,2352	-0,0070		-0,0276	0,0083	-0,0358	0,0280	-0,0387	0,1230
x8	-0,1509	0,0085	0,0179	0,0436	0,1016	0,8478	-0,0230	-0,0108		-0,0010	-0,0104	0,0168	0,0049	0,8450
x9	-0,0145	0,0017	0,0061	0,0162	0,0028	0,0655	-0,0180	0,0336	-0,0108		-0,0071	-0,0129	0,0521	0,1148
x10	0,1436	-0,0022	-0,0053	-0,0152	-0,0125	-0,1437	0,0567	0,0147	0,0110	0,0007		-0,0092	0,0453	0,0838
x11	0,0594	0,0031	0,0036	-0,0089	0,0329	0,2896	-0,0160	-0,0279	-0,0427	0,0032	-0,0223		-0,0089	0,2649
x12	0,1217	0,0037	0,0066	0,0162	0,0006	-0,0751	-0,0181	0,0188	-0,0061	-0,0062	0,0534	-0,0043		0,1112
TOTAL C	1,1015													
RESIDU	0,2530													

Keterangan:

X1 = Umur berbunga (HST)

X2 = Umur panen (HST)

X3 = Tinggi tanaman (cm)

X4 = Jumlah anakan

Y = Hasil gabah per tanaman (gr)

X5 = Jumlah malai

X6 = Panjang daun bendera (cm)

X7 = Sudut daun (°)

X8 = Jumlah daun

X9 = Panjang malai (cm)

X10 = Jumlah gabah/malai

X11 = Persentase bernas (%)

X12 = Berat 100 butir (gr)

Tabel 12. Hasil analisis sidik lintas Bio Jap Genotip 3

Peubah bebas yang dibakukan	Pengaruh langsung ©	Pengaruh Tidak Langsung (Jap 3)												Pengaruh Total
		z1	z2	z3	z4	z5	z6	z7	z8	z9	z10	z11	z12	
x1	0,0101		0,0266	-0,0111	0,2794	-0,4075	-0,0346	0,0219	-0,1635	-0,0028	0,0126	0,0028	0,0233	0,5723
x2	0,0503	0,0053		-0,0525	0,3056	0,4535	-0,0229	0,0469	-0,1663	-0,0021	0,0037	0,0024	0,0100	0,6340
x3	-0,1810	0,0006	0,0146		0,0687	0,0274	0,1038	0,0496	0,0149	-0,0011	-0,0248	-0,0015	-0,0366	0,0346
x4	0,4730	0,0060	0,0325	-0,0263		0,6203	-0,0477	-0,0104	-0,2179	-0,0002	-0,0129	-0,0006	-0,0019	0,8138
x5	0,6609	0,0062	0,0345	-0,0075	0,4439		-0,0737	-0,0438	-0,2224	0,0007	-0,0147	0,0006	0,0223	0,8069
x6	0,1975	-0,0018	-0,0058	-0,0951	-0,1144	-0,2467		-0,0423	0,1033	-0,0012	-0,0072	-0,0020	0,0115	-0,2043
x7	-0,3399	-0,0007	-0,0069	0,0264	0,0145	0,0852	0,0246		-0,0039	0,0079	-0,0764	-0,0033	0,1239	-0,1486
x8	-0,2409	0,0069	0,0347	0,0112	0,4279	0,6101	-0,0847	-0,0055		-0,0010	0,0020	0,0019	0,0042	0,7668
x9	-0,0113	0,0025	0,0094	-0,0170	0,0064	-0,0387	0,0213	0,2386	-0,0207		0,1005	0,0048	-0,0433	0,2526
x10	0,1304	0,0010	0,0014	0,0344	-0,0468	-0,0746	-0,0109	0,1992	-0,0037	-0,0087		0,0056	-0,0198	0,2075
x11	-0,0099	-0,0028	-0,0122	-0,0281	0,0281	-0,0378	0,0405	-0,1130	0,0457	0,0055	-0,0741		0,0172	-0,1409
x12	-0,2280	-0,0010	-0,0022	-0,0291	0,0040	-0,0646	-0,0100	0,1848	0,0044	-0,0021	0,0113	0,0007		-0,1318
TOTAL C	0,5112													
RESIDU	0,4115													

Keterangan:

X1 = Umur berbunga (HST)

X2 = Umur panen (HST)

X3 = Tinggi tanaman (cm)

X4 = Jumlah anakan

Y = Hasil gabah per tanaman (gr)

X5 = Jumlah malai

X6 = Panjang daun bendera (cm)

X7 = Sudut daun (°)

X8 = Jumlah daun

X9 = Panjang malai (cm)

X10 = Jumlah gabah/malai

X11 = Persentase bernas (%)

X12 = Berat 100 butir (gr)

Tabel 13. Hasil analisis sidik lintas Genotip Bio Jap 4

Peubah bebas yang dibakukan	Pengaruh langsung ©	Pengaruh Tidak Langsung (jap 4)												Pengaruh Total
		z1	z2	z3	z4	z5	z6	z7	z8	z9	z10	z11	z12	
x1	0,2668		-0,1565	-0,0111	0,2634	0,0127	-0,0005	0,0138	0,2065	0,0015	-0,0061	0,0501	0,0531	0,6936
x2	-0,1957	0,2134		-0,0061	0,2822	0,0136	-0,0022	0,0142	0,2193	0,0016	-0,0050	0,0307	0,0675	0,6334
x3	-0,0486	0,0610	-0,0246		0,0879	0,0062	-0,0031	0,0104	0,1856	-0,0013	-0,0025	0,0741	0,0300	0,3751
x4	0,4540	0,1548	-0,1216	-0,0094		0,0219	-0,0031	0,0018	0,3576	0,0014	-0,0068	0,0221	0,0232	0,8959
x5	0,0225	0,1503	-0,1182	-0,0133	0,4422		-0,0028	0,0032	0,3816	0,0008	-0,0060	0,0249	0,0150	0,9002
x6	-0,0084	0,0147	-0,0510	-0,0180	0,1691	0,0075		-0,0209	0,1565	0,0003	-0,0048	0,0170	0,0248	0,2867
x7	-0,1572	-0,0234	0,0177	0,0032	-0,0053	-0,0005	-0,0011		-0,0242	0,0004	0,0043	-0,0148	0,0670	-0,1340
x8	0,4036	0,1365	-0,1063	-0,0223	0,4022	0,0213	-0,0032	0,0094		-0,0002	-0,0058	0,0255	0,0109	0,8715
x9	0,0043	0,0937	-0,0716	0,0145	0,1469	0,0040	-0,0006	-0,0141	-0,0230		-0,0052	0,0227	0,0640	0,2356
x10	-0,0186	0,0878	-0,0526	-0,0064	0,1661	0,0073	-0,0022	0,0361	0,1257	0,0012		0,0277	-0,0050	0,3670
x11	0,1518	0,0880	-0,0396	-0,0237	0,0661	0,0037	-0,0009	0,0153	0,0678	0,0006	-0,0034		0,0532	0,3789
x12	0,1907	0,0742	-0,0693	-0,0076	0,0553	0,0018	-0,0011	-0,0552	0,0230	0,0014	0,0005	0,0423		0,2560
TOTAL C	1,0652													
RESIDU	0,2434													

Keterangan:

X1 = Umur berbunga (HST)

X5 = Jumlah malai

X9 = Panjang malai (cm)

X2 = Umur panen (HST)

X6 = Panjang daun bendera (cm)

X10 = Jumlah gabah/malai

X3 = Tinggi tanaman (cm)

X7 = Sudut daun (°)

X11 = Persentase bernas (%)

X4 = Jumlah anakan

X8 = Jumlah daun

X12 = Berat 100 butir (gr)

Y = Hasil gabah per tanaman (gr)

Tabel 14. Hasil analisis sidik lintas Genotip Bio Jap 5

Peubah bebas yang dibakukan	Pengaruh langsung ©	Pengaruh Tidak Langsung												Pengaruh Total
		x1	x2	x3	x4	x5	x6	x7	x8	x9	x10	x11	x12	
x1	-0,0850		-0,0061	0,0007	-0,0434	0,1436	-0,0042	0,0298	0,0290	0,0010	0,0357	-0,0039	-0,0047	0,0924
x2	-0,0106	-0,0488		0,0022	-0,0637	0,3712	-0,0047	0,0232	0,0504	0,0018	0,0228	-0,0029	-0,0057	0,3351
x3	0,1149	-0,0005	-0,0002		-0,0216	0,1910	0,0009	-0,0046	0,0104	-0,0006	-0,0246	0,0042	0,0049	0,2741
x4	-0,1465	-0,0252	-0,0046	0,0170		0,8756	-0,0008	-0,0143	0,1128	-0,0001	0,0027	0,0028	0,0000	0,8193
x5	1,0038	-0,0122	-0,0039	0,0219	-0,1278		0,0013	-0,0294	0,1063	-0,0003	0,0049	0,0057	0,0036	0,9738
x6	-0,0106	-0,0339	-0,0047	-0,0092	-0,0116	-0,1219		0,0266	0,0092	0,0020	0,0420	-0,0051	-0,0100	-0,1272
x7	-0,0666	0,0380	0,0037	0,0080	-0,0314	0,4426	0,0043		0,0339	-0,0006	0,0251	0,0066	0,0064	0,4700
x8	0,1211	-0,0204	-0,0044	0,0099	-0,1365	0,8810	-0,0008	-0,0186		0,0001	0,0267	0,0052	-0,0018	0,8615
x9	0,0048	-0,0172	-0,0039	-0,0139	0,0039	-0,0703	-0,0045	0,0079	0,0020		0,0589	-0,0037	0,0005	-0,0356
x10	0,1356	-0,0223	-0,0018	-0,0208	-0,0029	0,0360	-0,0033	-0,0123	0,0239	0,0021		0,0009	0,0027	0,1378
x11	0,0141	0,0237	0,0022	0,0340	-0,0290	0,4063	0,0038	-0,0311	0,0451	-0,0013	0,0089		0,0011	0,4778
x12	0,0255	0,0157	0,0024	0,0220	0,0003	0,1421	0,0042	-0,0168	-0,0086	0,0001	0,0145	0,0006		0,2019
TOTAL C	1,1005													
RESIDU	0,133													

Keterangan:

X1 = Umur berbunga (HST)

X2 = Umur panen (HST)

X3 = Tinggi tanaman (cm)

X4 = Jumlah anakan

Y = Hasil Gabah per tanaman (gr)

X5 = Jumlah malai

X6 = Panjang daun bendera (cm)

X7 = Sudut daun (°)

X8 = Jumlah daun

X9 = Panjang malai (cm)

X10 = Jumlah gabah/malai

X11 = Persentase bernas (%)

X12 = Berat 100 butir (gr)

Tabel 15. Hasil analisis sidik lintas Genotip Bio Jap 6

Peubah bebas yang dibakukan	Pengaruh langsung ©	Pengaruh Tidak Langsung												Pengaruh Total
		x1	x2	x3	x4	x5	x6	x7	x8	x9	x10	x11	x12	
x1	-0,3206		0,1246	0,1326	-0,1600	0,4626	0,0036	0,0431	0,1512	0,1471	0,0454	0,0297	0,0283	0,6876
x2	0,1401	-0,2851		0,1033	-0,1490	0,4302	0,0022	0,0336	0,1550	0,1285	0,0373	0,0261	0,0221	0,6442
x3	0,2339	-0,1817	0,0619		-0,0436	0,3001	0,0035	0,0150	0,0588	0,1246	0,0460	0,0082	-0,0013	0,6254
x4	-0,2851	-0,1799	0,0732	0,0358		0,5067	0,0016	0,0227	0,2737	0,0675	0,0165	0,0321	0,0626	0,6273
x5	0,6919	-0,2144	0,0871	0,1015	-0,2088		0,0024	0,0253	0,2133	0,0764	0,0291	0,0391	0,0502	0,8931
x6	0,0089	-0,1302	0,0352	0,0908	-0,0501	0,1856		0,0335	0,0124	0,0941	0,0469	0,0299	0,0319	0,3890
x7	-0,0824	0,1679	-0,0572	-0,0426	0,0785	-0,2123	-0,0036		-0,0834	-0,1195	-0,0477	-0,0051	-0,0101	-0,4175
x8	0,2862	-0,1694	0,0759	0,0481	-0,2727	0,5157	0,0004	0,0240		0,0598	0,0135	0,0242	0,0561	0,6618
x9	0,2257	-0,2089	0,0797	0,1291	-0,0852	0,2341	0,0037	0,0436	0,0759		0,0736	0,0145	-0,0014	0,5844
x10	0,1028	-0,1414	0,0508	0,1047	-0,0457	0,1957	0,0041	0,0382	0,0377	0,1616		0,0029	0,0104	0,5217
x11	0,0679	-0,1404	0,0539	0,0284	-0,1348	0,3985	0,0039	0,0062	0,1018	0,0481	0,0044		0,0324	0,4704
x12	0,1075	-0,0844	0,0287	-0,0028	-0,1659	0,3229	0,0026	0,0078	0,1493	-0,0028	0,0099	0,0205		0,3933
TOTAL C	1,1768													
RESIDU	0,2405													

Keterangan:

X1 = Umur berbunga (HST)

X2 = Umur panen (HST)

X3 = Tinggi tanaman (cm)

X4 = Jumlah anakan

Y = Hasil gabah per tanaman (gr)

X5 = Jumlah malai

X6 = Panjang daun bendera (cm)

X7 = Sudut daun (°)

X8 = Jumlah daun

X9 = Panjang malai (cm)

X10 = Jumlah gabah/malai

X11 = Persentase bernas (%)

X12 = Berat 100 butir (gr)

Tabel 16. Hasil analisis sidik lintas Genotip Taiken

Peubah bebas yang dibakukan	Pengaruh langsung ©	Pengaruh Tidak Langsung (Taiken)												Pengaruh Total
		z1	z2	z3	z4	z5	z6	z7	z8	z9	z10	z11	z12	
x1	0,0808		0,0789	0,0440	0,1032	0,3945	-0,0017	-0,0016	-0,0305	0,0055	0,1675	-0,0002	0,00002	0,8405
x2	0,0834	0,0764		0,0389	0,1054	0,3838	-0,0028	0,0044	-0,0440	-0,0008	0,1477	-0,0002	0,0011	0,7933
x3	0,1495	0,0238	0,0217		0,0624	0,2082	0,0007	0,0227	-0,0520	-0,0339	0,1282	0,0016	0,0037	0,5365
x4	0,2283	0,0365	0,0385	0,0409		0,3022	-0,0012	0,0511	-0,1290	-0,0121	-0,0162	-0,0008	0,0021	0,5403
x5	0,4666	0,0683	0,0686	0,0667	0,1479		-0,0013	0,0258	-0,0724	0,0068	0,1196	-0,0004	-0,0003	0,8958
x6	0,0152	-0,0091	-0,0153	0,0068	-0,0182	-0,0412		0,0232	0,0128	0,0340	-0,2842	-0,0028	0,0010	-0,2777
x7	0,0996	-0,0013	0,0037	0,0340	0,1172	0,1206	0,0035		-0,0917	0,0062	-0,1536	-0,0014	0,0040	0,1409
x8	-0,1445	0,0170	0,0254	0,0538	0,2039	0,2339	-0,0013	0,0632		-0,0381	0,0102	0,0000	0,0035	0,4271
x9	-0,1297	-0,0034	0,0005	0,0391	0,0214	-0,0243	-0,0040	-0,0048	-0,0424		0,2909	0,0026	0,0023	0,1481
x10	0,5048	0,0268	0,0244	0,0380	-0,0073	0,1106	-0,0086	-0,0303	-0,0029	-0,0747		0,0039	-0,0020	0,5825
x11	-0,0055	0,0027	0,0032	-0,0443	0,0347	0,0320	0,0078	0,0256	0,0000	0,0620	-0,3588		-0,0016	-0,2420
x12	0,0111	0,0002	0,0080	0,0499	0,0433	-0,0107	0,0014	0,0363	-0,0457	-0,0271	-0,0919	0,0008		-0,0244
TOTAL C	1,3596													
RESIDU	0,1428													

Keterangan:

X1 = Umur berbunga (HST)

X2 = Umur panen (HST)

X3 = Tinggi tanaman (cm)

X4 = Jumlah anakan

Y = Hasil gabah per tanaman (gr)

X5 = Jumlah malai

X6 = Panjang daun bendera (cm)

X7 = Sudut daun (°)

X8 = Jumlah daun

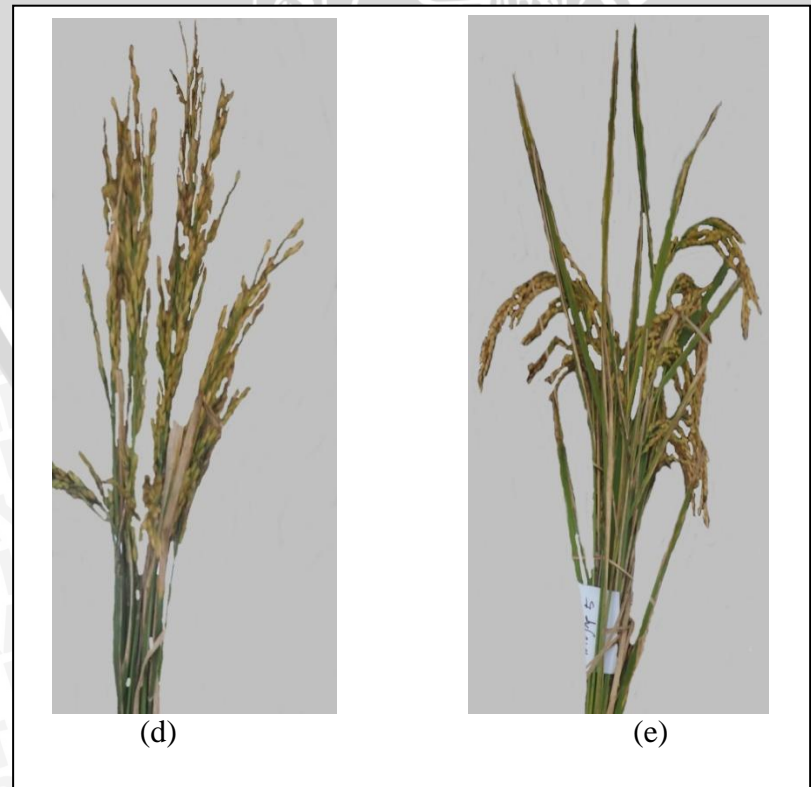
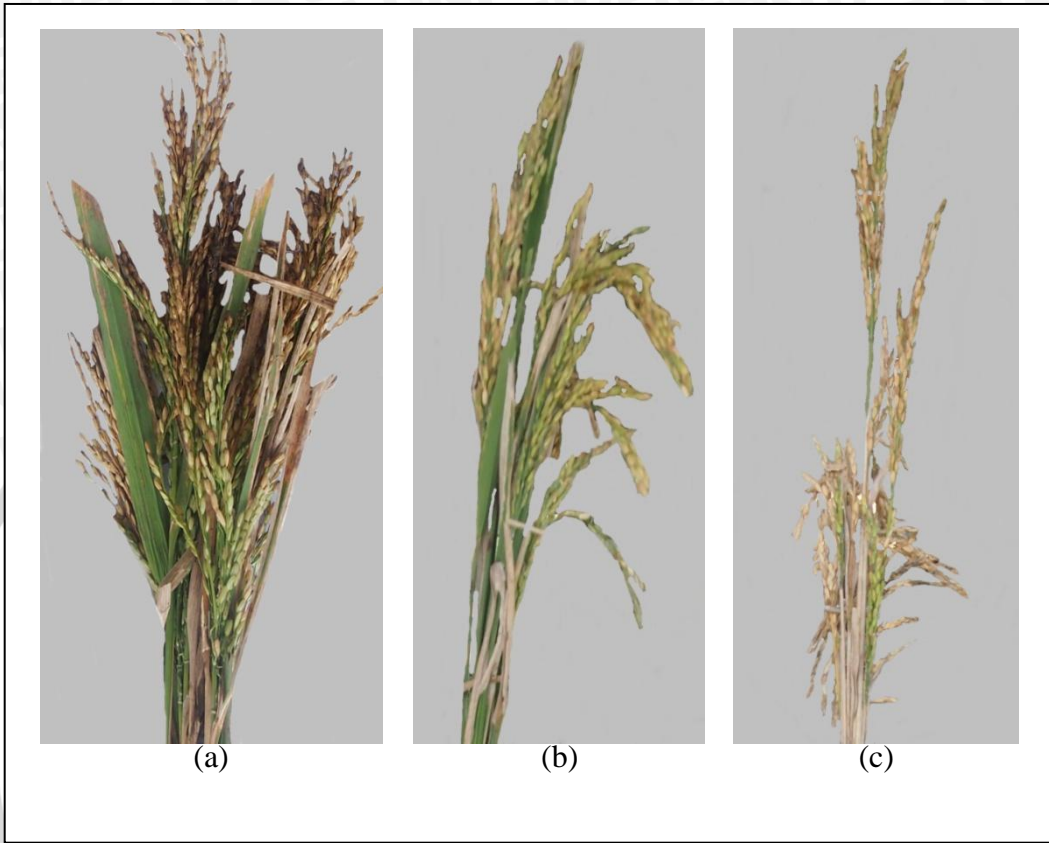
X9 = Panjang malai (cm)

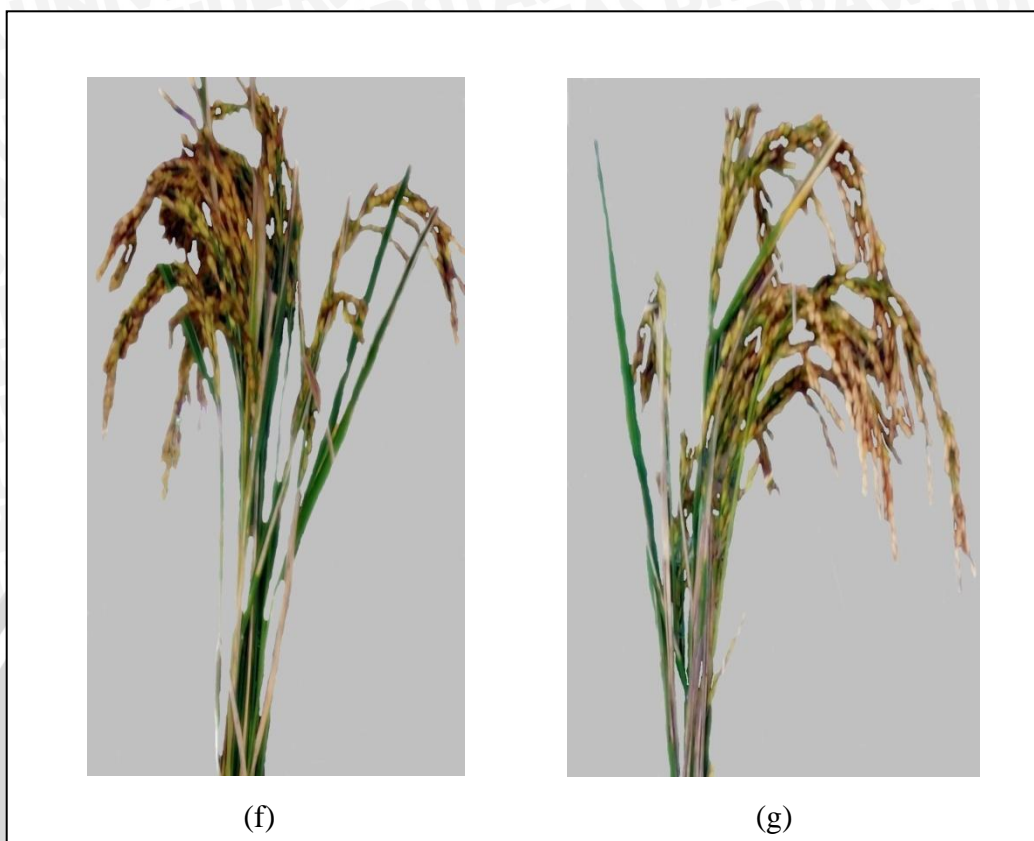
X10 = Jumlah gabah/malai

X11 = Persentase bernas (%)

X12 = Berat 100 butir (gr)

Lampiran 5. Dokumentasi





Gambar 10. Jumlah malai pada padi hibrida Japonica (a) Bio-jap 1, (b) Bio-jap 2, (c) Bio-jap 3, (d) Bio-jap 4, (e) Bio-jap 5, (f) Bio-jap 6, (g) Taiken





(a)

(b)

(c)

(d)



(e)

(f)

(g)

Gambar 11. Malai Padi Hibrida Japonica ((a) BioJap 1, (b) BioJap 2, (c) BioJap 3, (d) BioJap 4, (e) BioJap 5, (f) BioJap 6, (g) Taiken)



(a)



(b)



(c)



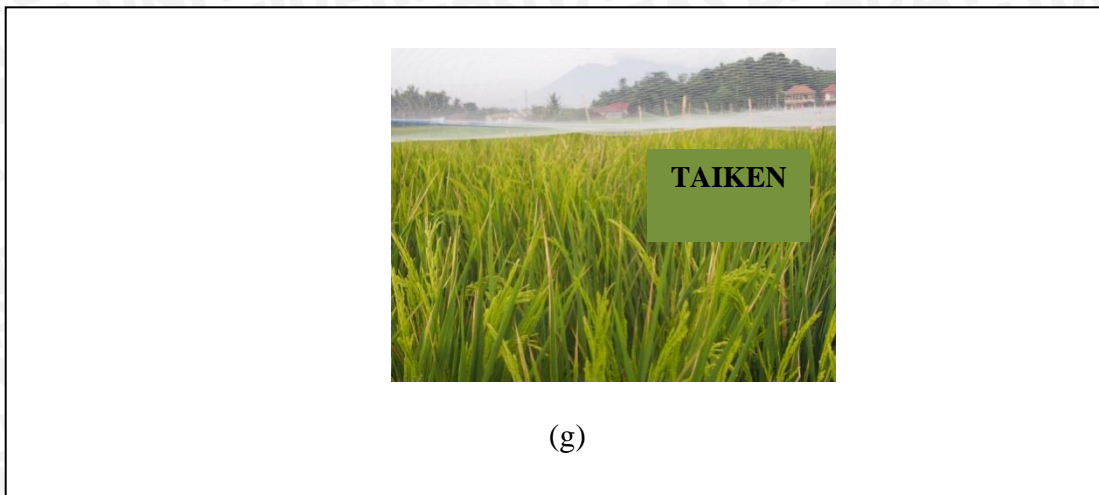
(d)



(e)



(f)



Gambar 12. Populasi padi hibrida Japonica umur 90 HST ((a) BioJap 1, (b) BioJap 2, (c) BioJap 3, (d) BioJap 4, (e) BioJap 5, (f) BioJap 6, (g) Taiken)

