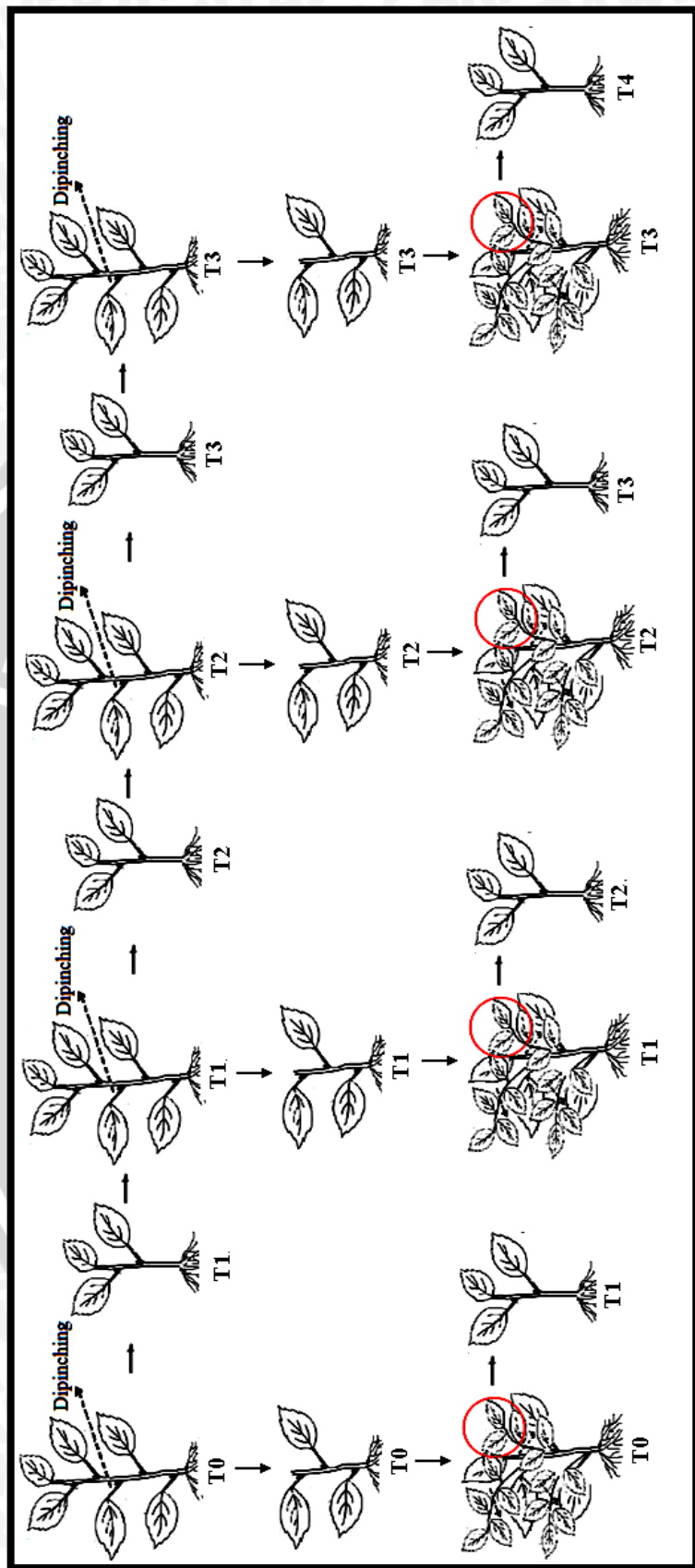
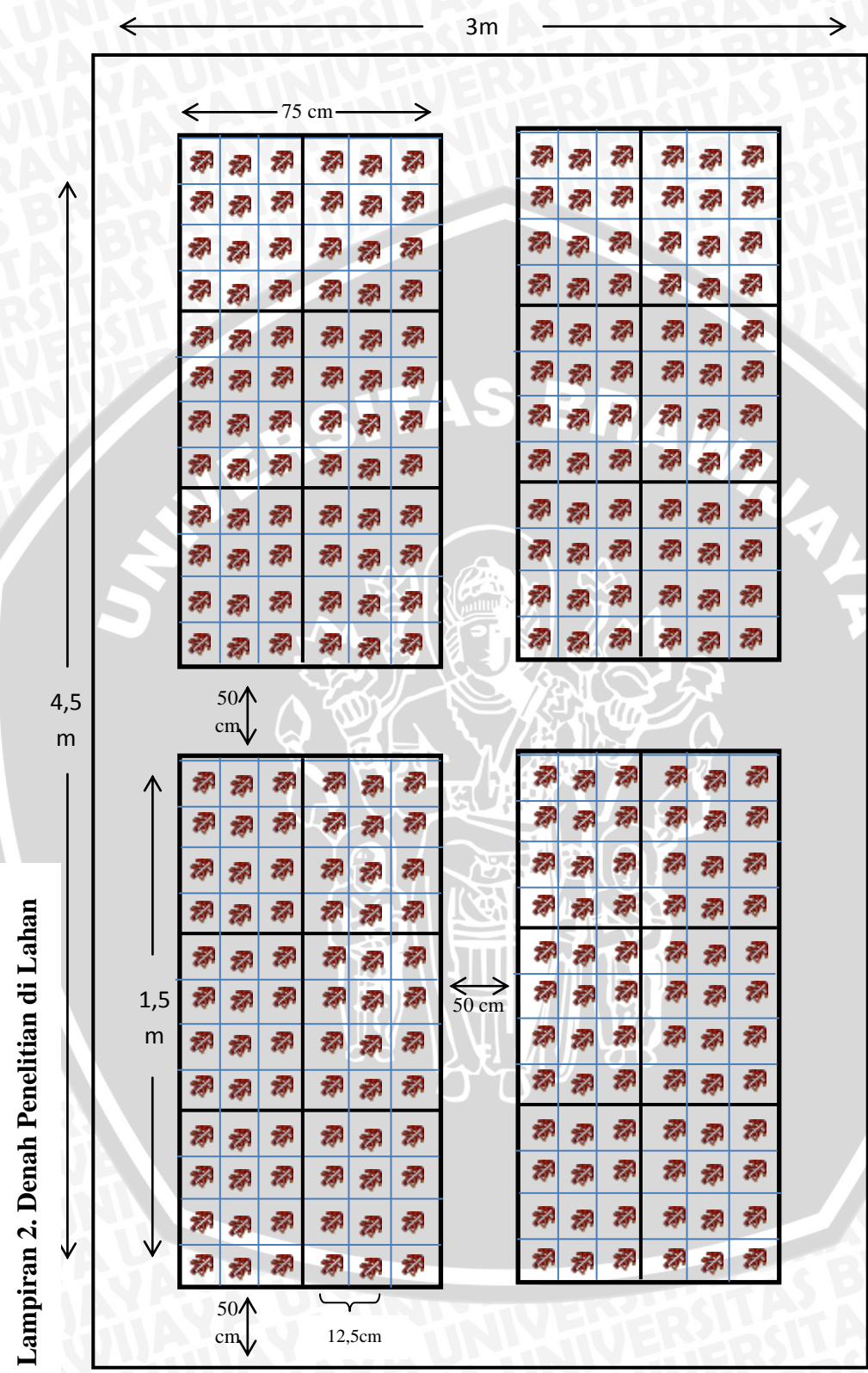


Lampiran 1. Runtutan Letak Tunas Sumber Bibit Krisan Balai Penelitian Tanaman Hias



(Istianingrum, 2013)

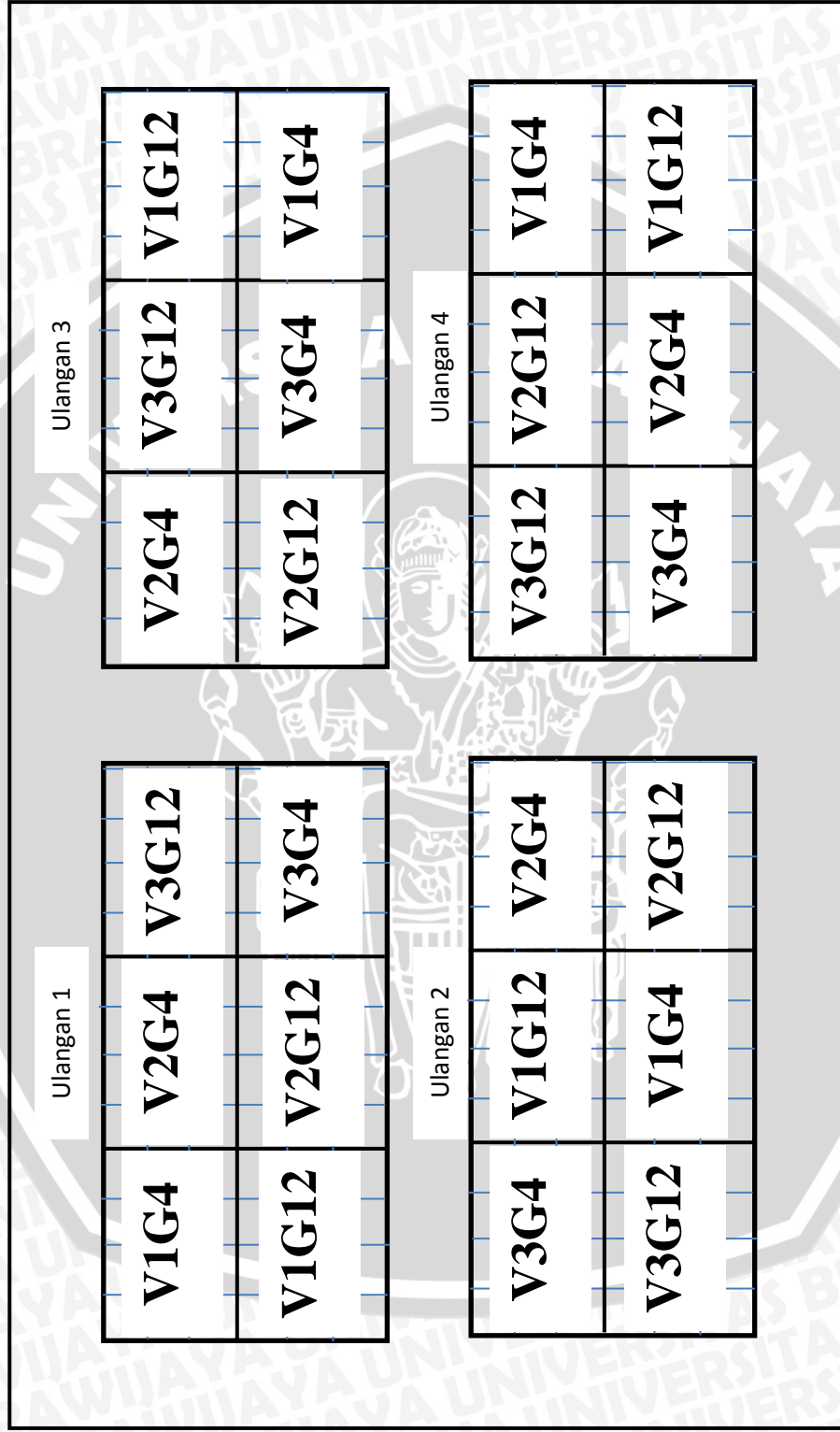


Lampiran 2. Denah Penelitian di Lahan

Gambar 6. Denah penelitian di lahan



Lampiran 3. Denah Pengacakan tiap perlakuan



Gambar 7. Denah pengacakan tiap perlakuan

Lampiran 4. Analisis Ragam

Tabel 7. Analisis ragam tinggi tanaman (cm)

SK	db	JK	KT	F-hit	F-tab5%	F-tab1%	Sign
Ulangan	3	339,17	113,06	10,64	4,76	9,78	**
Varietas	2	1886,44	943,22	88,77	5,14	10,92	**
Galat 1	6	63,75	10,63				
Generasi	1	0,17	0,17	0,01	5,12	10,56	tn
V X G	2	17,09	8,55	0,45	4,26	8,02	tn
Galata 2	9	169,69	18,85				
Total	23	2476,31					

Tabel 8. Analisis ragam jumlah daun (helai)

SK	db	JK	KT	F-hit	F-tab5%	F-tab1%	Sign
Ulangan	3	378,42	126,14	14,59	4,76	9,78	**
Varietas	2	1768,45	884,22	102,28	5,14	10,92	**
Galat 1	6	51,87	8,65				
Generasi	1	5,57	5,57	2,64	5,12	10,56	tn
V X G	2	4,39	2,20	1,04	4,26	8,02	tn
Galata 2	9	19,01	2,11				
Total	23	2227,70					

Tabel 9. Analisis ragam diameter batang (cm)

SK	db	JK	KT	F-hit	F-tab5%	F-tab1%	Sign
Ulangan	3	0,01	0,00	27,04	4,76	9,78	**
Varietas	2	0,02	0,01	128,12	5,14	10,92	**
Galat 1	6	0,00	0,00				
Generasi	1	0,00	0,00	4,98	5,12	10,56	tn
V X G	2	0,00	0,00	0,32	4,26	8,02	tn
Galata 2	9	0,00	0,00				
Total	23	0,03					

Tabel 10. Analisis ragam jumlah tunas (tangkai)

SK	db	JK	KT	F-hit	F-tab5%	F-tab1%	Sign
Ulangan	3	13,75	4,58	5,11	4,76	9,78	*
Varietas	2	22,43	11,21	12,50	5,14	10,92	**
Galat 1	6	5,38	0,90				
Generasi	1	1,25	1,25	2,16	5,12	10,56	tn
V X G	2	1,56	0,78	1,35	4,26	8,02	tn
Galata 2	9	5,22	0,58				
Total	23	49,59					

Tabel 11. Analisis ragam jumlah kuncup bunga (tangkai)

SK	db	JK	KT	F-hit	F-tab5%	F-tab1%	Sign
Ulangan	3	0,34	0,11	1,77	4,76	9,78	tn
Varietas	2	13,84	6,92	107,70	5,14	10,92	**
Galat 1	6	0,39	0,06				
Generasi	1	0,05	0,05	0,17	5,12	10,56	tn
V X G	2	0,19	0,09	0,35	4,26	8,02	tn
Galata 2	9	2,46	0,27				
Total	23	17,26					

Tabel 12. Analisis ragam jumlah bunga mekar(tangkai)

SK	db	JK	KT	F-hit	F-tab5%	F-tab1%	Sign
Ulangan	3	1,95	0,65	19,37	4,76	9,78	**
Varietas	2	4,53	2,27	67,54	5,14	10,92	**
Galat 1	6	0,20	0,03				
Generasi	1	0,06	0,06	0,20	5,12	10,56	tn
V X G	2	1,09	0,54	1,91	4,26	8,02	tn
Galata 2	9	2,56	0,28				
Total	23	10,38					

Tabel 13. Analisis ragam jumlah bakal bunga (tangkai)

SK	db	JK	KT	F-hit	F-tab5%	F-tab1%	Sign
Ulangan	3	5,70	1,90	2,45	4,76	9,78	tn
Varietas	2	210,19	105,09	135,49	5,14	10,92	**
Galat 1	6	4,65	0,78				
Generasi	1	0,27	0,27	0,32	5,12	10,56	tn
V X G	2	3,23	1,61	1,92	4,26	8,02	tn
Galata 2	9	7,58	0,84				
Total	23	231,62					

Tabel 14. Analisis ragam total bunga (tangkai)

SK	db	JK	KT	F-hit	F-tab5%	F-tab1%	Sign
Ulangan	3	8,13	2,71	1,88	4,76	9,78	tn
Varietas	2	427,33	213,66	148,43	5,14	10,92	**
Galat 1	6	8,64	1,44				
Generasi	1	0,54	0,54	0,44	5,12	10,56	tn
V X G	2	9,74	4,87	3,97	4,26	8,02	tn
Galata 2	9	11,03	1,23				
Total	23	465,41					

Tabel 15. Analisis ragam panjang tangkai (cm)

SK	db	JK	KT	F-hit	F-tab5%	F-tab1%	Sign
Ulangan	3	791,86	263,95	4,01	4,76	9,78	tn
Varietas	2	1201,34	600,67	9,12	5,14	10,92	*
Galat 1	6	395,12	65,85				
Generasi	1	131,61	131,61	2,52	5,12	10,56	tn
V X G	2	85,98	42,99	0,82	4,26	8,02	tn
Galata 2	9	470,01	52,22				
Total	23	3075,92					

Tabel 16. Analisis ragam diameter kuncup (cm)

SK	db	JK	KT	F-hit	F-tab5%	F-tab1%	Sign
Ulangan	3	0,03	0,01	2,23	4,76	9,78	tn
Varietas	2	0,35	0,18	41,04	5,14	10,92	**
Galat 1	6	0,03	0,00				
Generasi	1	0,01	0,01	3,77	5,12	10,56	tn
V X G	2	0,01	0,00	0,92	4,26	8,02	tn
Galata 2	9	0,03	0,00				
Total	23	0,46					

Tabel 17. Analisis ragam diameter bunga (cm)

SK	db	JK	KT	F-hit	F-tab5%	F-tab1%	Sign
Ulangan	3	0,34	0,11	2,84	4,76	9,78	tn
Varietas	2	1,41	0,71	17,79	5,14	10,92	**
Galat 1	6	0,24	0,04				
Generasi	1	0,21	0,21	4,19	5,12	10,56	tn
V X G	2	0,20	0,10	2,07	4,26	8,02	tn
Galata 2	9	0,44	0,05				
Total	23	2,84					

Tabel 18. Analisis ragam umur berbunga (hari)

SK	db	JK	KT	F-hit	F-tab5%	F-tab1%	Sign
Ulangan	3	0,50	0,17	1,00	4,76	9,78	tn
Varietas	2	1192,33	596,17	3577,00	5,14	10,92	**
Galat 1	6	1,00	0,17				
Generasi	1	0,17	0,17	1,00	5,12	10,56	tn
V X G	2	0,33	0,17	1,00	4,26	8,02	tn
Galata 2	9	1,50	0,17				
Total	23	1195,83					

Tabel 19. Analisis ragam umur panen (hari)

SK	db	JK	KT	F-hit	F-tab5%	F-tab1%	Sign
Ulangan	3	0,50	0,17	1,00	4,76	9,78	tn
Varietas	2	1531,00	765,50	4593,00	5,14	10,92	**
Galat 1	6	1,00	0,17				
Generasi	1	0,17	0,17	1,00	5,12	10,56	tn
V X G	2	0,33	0,17	1,00	4,26	8,02	tn
Galata 2	9	1,50	0,17				
Total	23	1534,50					

Tabel 20. Analisis ragam lama kesegaran (hari)

SK	db	JK	KT	F-hit	F-tab5%	F-tab1%	Sign
Ulangan	3	5,13	1,71	1,00	4,76	9,78	tn
Varietas	2	152,08	76,04	44,51	5,14	10,92	**
Galat 1	6	10,25	1,71				
Generasi	1	1,04	1,04	0,61	5,12	10,56	tn
V X G	2	2,08	1,04	0,61	4,26	8,02	tn
Galata 2	9	15,38	1,71				
Total	23	185,96					

Ket : tn = tidak nyata

* = berbeda nyata

** = berbeda sangat nyata

Lampiran 5.

Dokumentasi Pertanaman di Lahan Penelitian



Gambar 8. Pertanaman di Lahan Penelitian



Dokumentasi Lama Kesegaran Bunga dalam Vas

1. Varietas Grand Pink



Gambar 9.
G4 Var. Grand Pink sebelum Uji lama kesegaran.



Gambar 10.
G4 Var. Grand Pink setelah Uji lama kesegaran (6 hari).



Gambar 11.
G12 Var. Grand Pink sebelum Uji lama kesegaran.



Gambar 12.
G12 Var. Grand Pink setelah Uji lama kesegaran (6 hari).

2. Varietas Bacardi White



Gambar 13.
G4 Var. Bacardi White sebelum Uji lama kesegaran.



Gambar 14.
G4 Var. Bacardi White setelah Uji lama kesegaran (6 hari).



Gambar 15.
G12 Var. Bacardi White sebelum Uji lama kesegaran.



Gambar 16.
G12 Var. Bacardi White setelah Uji lama kesegaran (6 hari).

3. Varietas Reagent Splendid



Gambar 17.
G4 Var. Reagent Splendid sebelum Uji lama kesegaran.



Gambar 18.
G4 Var. Reagent Splendid setelah Uji lama kesegaran (11 hari).



Gambar 19.
G12 Var. Reagent Splendid sebelum Uji lama kesegaran.

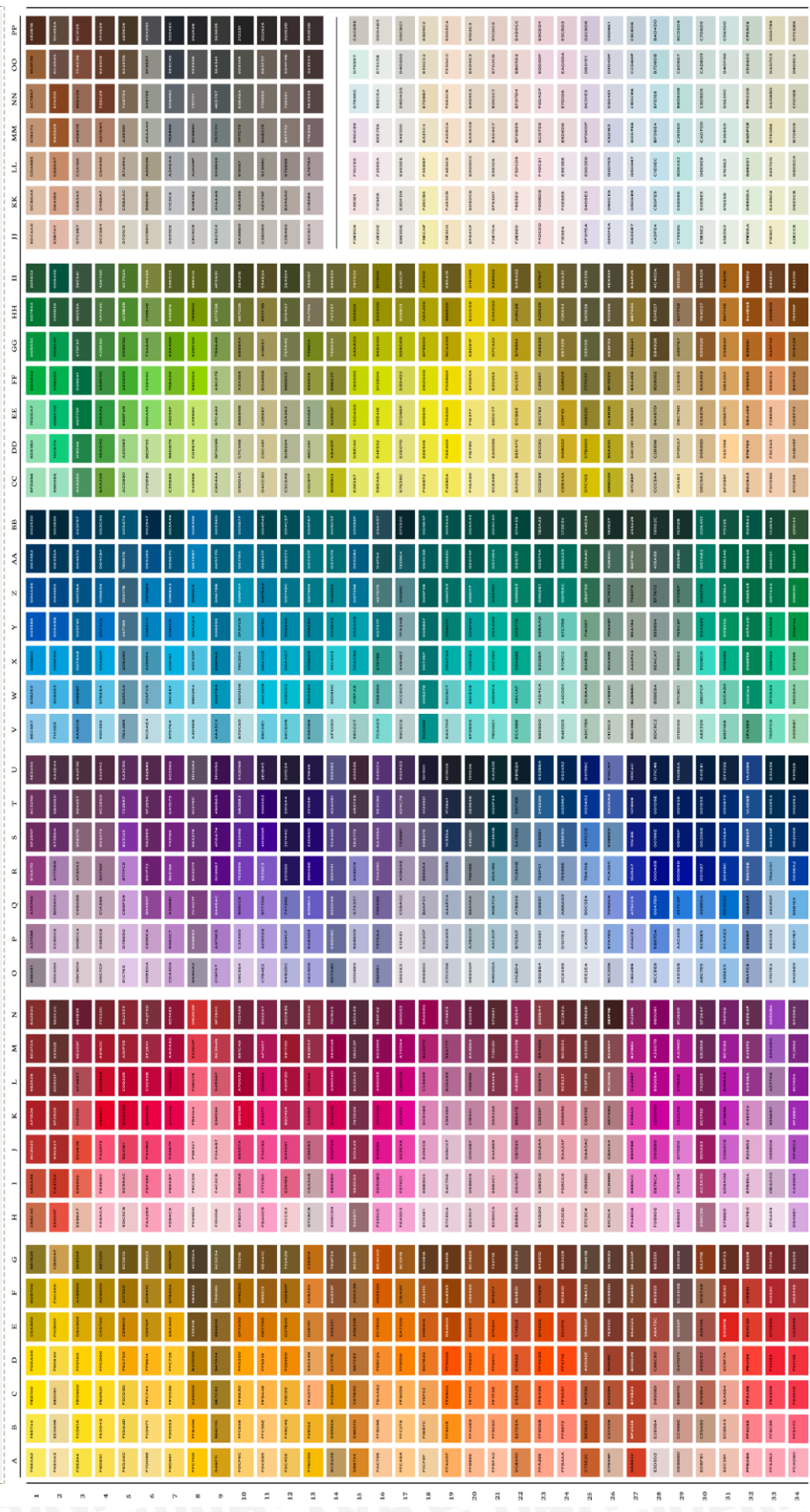


Gambar 20.
G12 Var. Reagent Splendid setelah Uji lama kesegaran (11 hari).

Lampiran 6. Spoon Flower Color Map



Spoonflower COLOR MAP v.2.1



HOW TO USE THE SPOONFLOWER COLOR MAP
 This color map provides a physical guide to how the colors you see on your computer screen will appear when printed through the Spoonflower printing process. To use this color map, please print it out on a high quality printer using a color ink cartridge. For more information, please visit www.spoonflower.com/color-map.

Gambar 21. Spoon Flower Color Map