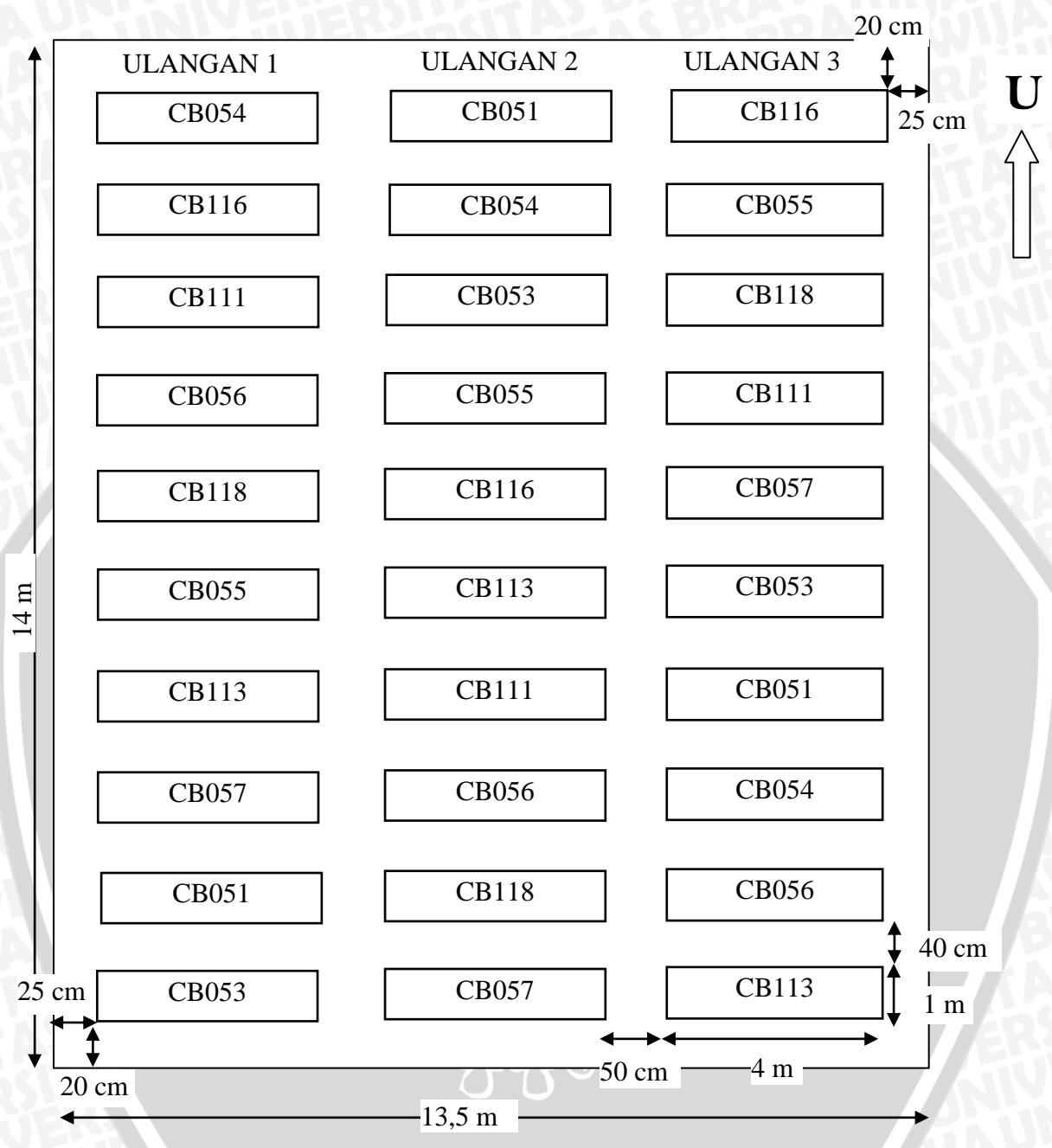
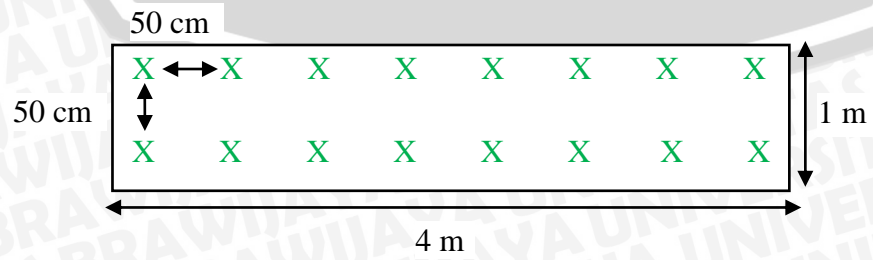


Lampiran 1



Denah per Petak



Gambar 12. Denah percobaan lapang



Lampiran 2



Gambar 13. Kondisi lahan percobaan sebelum ditanami



Lampiran 3



(a)



(b)



(c)



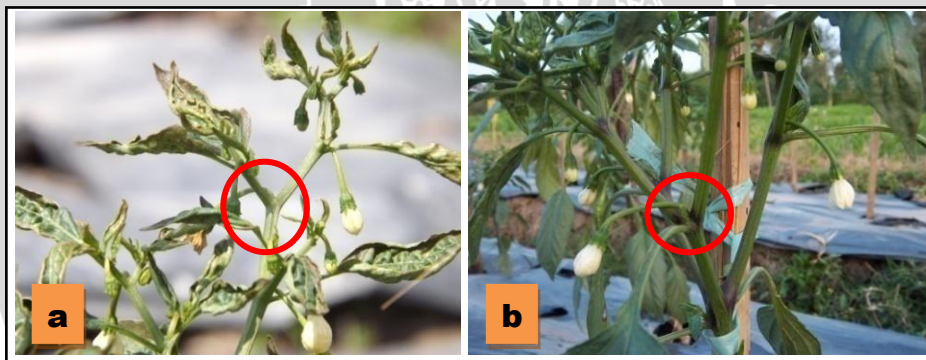
(d)

Gambar 14. Beberapa individu potensial untuk diseleksi, CB 053.24 (a); CB 056.21 (b);
CB 056.31 (c); CB 113.18 (d)

Lampiran 4



(a)



(b)

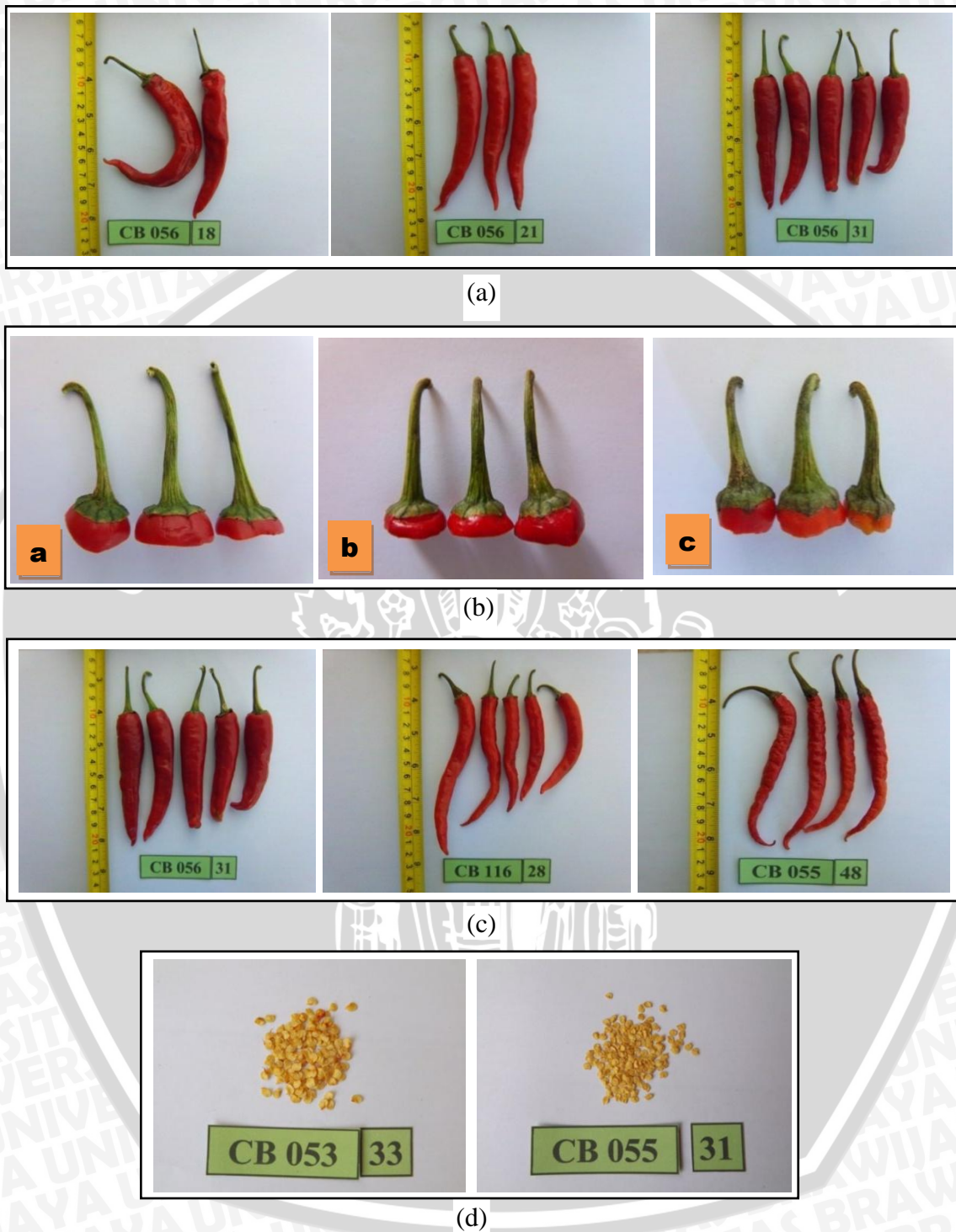


(c)

Gambar 15. Keragaman karakteristik tanaman,

- a) Tipe pertumbuhan, meliputi tipe kompak (a), intermediate (b) dan tegak (c)
- b) Warna buku pada batang, meliputi warna hijau (a) dan ungu gelap (b)
- c) Bentuk daun, meliputi bentuk lanset (a) dan oval (b)

Lampiran 5



Gambar 16. Keragaman karakteristik buah dan biji

- a) Keragaman ukuran buah dalam genotipe CB 056
- b) Bentuk tepi kelopak buah buah, meliputi rata (a), agak bergerigi (b) dan bergerigi (c)
- c) Permukaan buah individu CB 056.31 (halus), CB 116.28 (agak berkerut) dan CB 055.48 (berkerut)
- d) Bentuk dan warna biji buah cabai merah genotipe CB 053.33 dan CB 055.31

Lampiran 6

Tabel 10. Nilai pengamatan karakter kuantitatif pada genotipe CB 051

No	Individu	Umur Berbunga (hst)	Umur Masak (hst)	Ukuran Tanaman (cm)		Ukuran Batang (cm)		Ukuran Daun (cm)		Ukuran Buah (cm)			Panen						
				Tinggi	Lebar	Panjang	Diameter	Panjang	Lebar	Panjang	Diameter	Tebal Daging	JBB	BBB (g)	BJB	BBJ (g)	JBT/Tan	BBT/Tan (g)	BB (g)
1	CB 051.10	38	92	44,7	47,2	26,5	0,5	4,8	1,7	6,10	0,80	0,05	3	15,68	4	5,27	7	20,95	5,23
2	CB 051.11	47	93	30,3	38,2	24,7	0,4	6,3	1,9	7,95	0,90	0,08	2	11,35	0	0,00	2	11,35	5,68
3	CB 051.16	38	109	33,7	10,2	27,8	0,2	6,2	2,1	6,90	1,10	0,10	1	7,71	1	0,53	2	8,24	7,71
4	CB 051.17	46	95	55,3	39,5	25,2	0,5	6,2	2,0	5,00	0,80	0,10	1	3,84	3	2,36	4	6,21	3,84
5	CB 051.18	40	91	45,7	24,1	30,0	0,3	6,1	2,2	7,50	0,80	0,05	3	12,96	0	0,00	3	12,96	4,32
6	CB 051.19	45	91	47,2	36,5	22,8	0,5	6,3	2,2	6,96	0,89	0,08	7	28,82	4	3,55	11	32,37	4,12
7	CB 051.20	37	87	65,2	32,2	24,4	0,5	5,0	1,9	7,75	0,84	0,07	6	24,57	5	2,98	11	27,59	4,10
8	CB 051.21	48	89	35,5	30,4	19,4	0,2	4,7	2,7	7,10	1,00	0,10	1	5,32	0	0,00	1	5,32	5,32
9	CB 051.22	37	87	38,0	38,5	25,3	0,4	6,8	2,4	6,10	0,87	0,08	7	21,76	1	0,14	8	21,90	3,11
10	CB 051.23	40	89	53,2	34,2	22,2	0,4	7,0	2,4	6,68	1,10	0,10	4	21,75	1	0,98	5	22,73	5,44
11	CB 051.24	36	85	67,3	39,2	24,7	0,6	6,2	4,0	7,50	0,93	0,11	7	25,94	6	4,48	13	30,42	3,71
12	CB 051.26	50	104	26,2	31,4	17,8	0,3	3,5	1,6	10,10	0,80	0,05	1	2,80	4	1,10	5	3,90	2,80
13	CB 051.27	34	91	45,7	43,0	23,8	0,4	5,9	2,0	6,87	0,93	0,08	3	14,87	3	0,94	6	15,72	4,96
14	CB 051.28	46	92	56,8	43,7	24,7	0,6	7,1	2,2	6,91	0,81	0,07	7	22,90	2	2,02	9	24,92	3,27
15	CB 051.29	42	91	51,7	42,5	24,3	0,4	5,6	1,7	7,70	0,93	0,09	6	24,78	1	1,01	7	25,79	4,13
16	CB 051.31	46	93	56,4	25,7	43,2	0,5	6,2	2,1	7,60	0,97	0,10	3	15,42	7	6,36	10	21,78	5,14
17	CB 051.32	46	98	53,7	25,2	38,1	0,5	6,7	2,4	8,50	1,00	0,10	1	6,28	0	0,00	1	6,28	6,28
18	CB 051.40	62	112	51,2	22,3	25,3	0,5	4,7	1,9	7,70	1,10	0,10	1	7,20	0	0,00	1	7,20	7,20
19	CB 051.43	62	108	36,5	23,2	21,7	0,3	6,0	2,2	9,15	0,85	0,10	2	8,16	0	0,00	2	8,16	4,08
20	CB 051.48	54	100	36,4	29,4	25,5	0,3	5,2	1,6	6,87	0,82	0,09	6	20,85	0	0,00	6	20,85	3,48

Tabel 11. Hasil pengamatan karakter kualitatif pada genotipe CB 051

No	Individu	Tipe Pertumbuhan	Warna Batang	Warna Buku pada Batang	Warna Daun	Bentuk Daun	Bentuk Tepi Kelopak	Bentuk Buah	Bentuk Pangkal Buah	Bentuk Ujung Buah	Warna Buah Muda	Warna Buah Masak	Permukaan Buah	Warna Biji
1	CB 051.10	Tegak	Hijau	Hijau	Hijau	Lanset	Bergerigi	Memanjang	Tumpul	Runcing	Hijau tua	Merah	Agak berkerut	Kuning jerami
2	CB 051.11	Tegak	Hijau	Hijau	Hijau	Lanset	Bergerigi	Memanjang	Tumpul	Runcing	Hijau tua	Merah	Agak berkerut	Kuning jerami
3	CB 051.16	Tegak	Hijau ungu	Ungu gelap	Hijau	Lanset	Bergerigi	Memanjang	Tumpul	Runcing	Hijau tua	Merah	Agak berkerut	Kuning jerami
4	CB 051.17	Tegak	Hijau ungu	Ungu gelap	Hijau	Lanset	Bergerigi	Memanjang	Tumpul	Runcing	Hijau tua	Merah	Halus	Kuning jerami
5	CB 051.18	Tegak	Hijau ungu	Ungu gelap	Hijau	Lanset	Bergerigi	Memanjang	Tumpul	Runcing	Hijau tua	Merah	Agak berkerut	Kuning jerami
6	CB 051.19	Tegak	Hijau ungu	Ungu gelap	Hijau	Lanset	Bergerigi	Memanjang	Tumpul	Runcing	Hijau tua	Merah	Halus	Kuning jerami
7	CB 051.20	Tegak	Hijau ungu	Ungu gelap	Hijau	Lanset	Bergerigi	Memanjang	Tumpul	Runcing	Hijau tua	Merah	Agak berkerut	Kuning jerami
8	CB 051.21	Tegak	Hijau ungu	Ungu gelap	Hijau	Lanset	Bergerigi	Memanjang	Tumpul	Runcing	Hijau tua	Merah	Agak berkerut	Kuning jerami
9	CB 051.22	Tegak	Hijau ungu	Ungu gelap	Hijau	Lanset	Bergerigi	Memanjang	Tumpul	Runcing	Hijau tua	Merah	Halus	Kuning jerami
10	CB 051.23	Tegak	Hijau ungu	Ungu gelap	Hijau	Lanset	Bergerigi	Memanjang	Tumpul	Runcing	Hijau tua	Merah	Halus	Kuning jerami
11	CB 051.24	Tegak	Hijau ungu	Ungu gelap	Hijau	Lanset	Bergerigi	Memanjang	Tumpul	Runcing	Hijau tua	Merah	Agak berkerut	Kuning jerami
12	CB 051.26	Tegak	Hijau ungu	Ungu gelap	Hijau	Lanset	Bergerigi	Memanjang	Tumpul	Runcing	Hijau tua	Merah	Agak berkerut	Kuning jerami
13	CB 051.27	Tegak	Hijau ungu	Ungu gelap	Hijau	Lanset	Bergerigi	Memanjang	Tumpul	Runcing	Hijau tua	Merah	Agak berkerut	Kuning jerami
14	CB 051.28	Tegak	Hijau ungu	Ungu gelap	Hijau	Lanset	Bergerigi	Memanjang	Tumpul	Runcing	Hijau tua	Merah	Agak berkerut	Kuning jerami
15	CB 051.29	Tegak	Hijau	Hijau	Hijau	Lanset	Bergerigi	Memanjang	Tumpul	Runcing	Hijau Tua	Merah	Agak berkerut	Kuning jerami
16	CB 051.31	Tegak	Hijau ungu	Ungu gelap	Hijau	Lanset	Bergerigi	Memanjang	Tumpul	Runcing	Hijau tua	Merah	Agak berkerut	Kuning jerami
17	CB 051.32	Tegak	Hijau ungu	Ungu gelap	Hijau	Lanset	Bergerigi	Memanjang	Tumpul	Runcing	Hijau tua	Merah	Agak berkerut	Kuning jerami
18	CB 051.40	Tegak	Hijau ungu	Ungu gelap	Hijau	Lanset	Bergerigi	Memanjang	Tumpul	Runcing	Hijau tua	Merah	Halus	Kuning jerami
19	CB 051.43	Tegak	Hijau ungu	Ungu gelap	Hijau	Lanset	Bergerigi	Memanjang	Tumpul	Runcing	Hijau tua	Merah	Agak berkerut	Kuning jerami
20	CB 051.48	Tegak	Hijau ungu	Ungu gelap	Hijau	Lanset	Bergerigi	Memanjang	Tumpul	Runcing	Hijau tua	Merah	Halus	Kuning jerami

Tabel 12. Nilai pengamatan karakter kuantitatif pada genotipe CB 053

No	Individu	Umur Berbunga (hst)	Umur Masak (hst)	Ukuran Tanaman (cm)		Ukuran Batang (cm)		Ukuran Daun (cm)		Ukuran Buah (cm)			Panen						
				Tinggi	Lebar	Panjang	Diameter	Panjang	Lebar	Panjang	Diameter	Tebal Daging	JBB	BBB (g)	BJJ	BBJ (g)	JBT/Tan	BBT/Tan (g)	BB (g)
1	CB 053.1	34	84	41,4	32,3	24,5	0,4	3,8	1,7	8,95	1,00	0,08	2	8,96	2	3,42	4	12,38	4,48
2	CB 053.2	32	80	39,2	26,4	24,2	0,4	4,7	1,9	8,34	1,20	0,07	5	26,08	1	0,60	6	26,68	5,22
3	CB 053.4	29	71	35,6	31,9	18,1	0,4	5,8	2,3	9,65	1,08	0,08	4	23,56	3	0,60	7	24,16	5,89
4	CB 053.7	32	78	30,5	25,2	22,1	0,4	6,4	2,7	10,17	1,00	0,07	3	16,64	0	0,00	3	16,64	5,55
5	CB 053.9	21	67	29,2	25,2	17,6	0,3	3,9	1,9	8,80	0,90	0,10	1	3,20	0	0,00	1	3,20	3,20
6	CB 053.12	34	80	38,2	49,4	20,1	0,7	7,2	3,0	12,40	1,23	0,06	4	42,77	1	3,32	5	46,09	10,69
7	CB 053.14	38	87	38,4	26,2	22,8	0,5	6,9	2,6	12,90	1,23	0,08	3	25,25	1	2,86	4	28,11	8,42
8	CB 053.17	33	79	34,2	25,7	21,2	0,4	5,3	2,3	13,87	1,50	0,10	3	30,12	0	0,00	3	30,12	10,04
9	CB 053.18	39	87	41,5	42,2	17,6	0,5	5,2	2,4	16,37	1,67	0,45	3	46,86	0	0,00	3	46,86	15,62
10	CB 053.20	37	92	43,8	37,9	25,7	0,5	5,9	2,4	13,50	1,30	0,05	2	32,46	3	3,04	5	35,50	16,23
11	CB 053.23	31	75	53,1	55,5	22,8	0,8	6,4	2,9	11,97	1,57	0,12	15	157,23	9	5,06	24	162,29	10,48
12	CB 053.24	27	74	45,2	52,3	20,4	0,5	7,1	3,0	12,46	2,58	0,12	13	109,39	0	0,00	13	109,39	8,41
13	CB 053.27	26	84	33,2	30,2	22,8	0,4	6,0	2,4	8,38	1,10	0,06	4	18,00	1	2,76	5	21,76	4,50
14	CB 053.29	31	76	45,2	53,0	28,5	0,6	7,2	2,8	10,75	1,38	0,10	10	93,20	1	1,00	11	94,20	9,32
15	CB 053.30	37	88	62,8	51,1	24,3	0,7	7,0	2,6	14,00	0,94	0,09	7	85,02	8	8,31	15	93,33	12,15
16	CB 053.33	42	99	41,3	54,5	15,4	0,6	6,8	2,8	12,53	1,29	0,08	16	137,01	0	0,00	16	137,01	8,56
17	CB 053.34	29	72	26,2	20,1	19,4	0,3	5,2	2,4	14,50	1,28	0,10	3	20,65	0	0,00	3	20,65	6,88
18	CB 053.42	37	78	43,2	50,8	20,3	0,6	3,9	1,9	16,30	1,20	0,20	1	8,76	0	0,00	1	8,76	8,76
19	CB 053.45	31	73	44,2	41,2	19,1	0,5	5,1	2,1	12,98	1,42	0,16	6	59,72	1	1,98	7	61,70	9,95
20	CB 053.47	29	78	36,6	26,5	20,2	0,4	5,1	2,2	14,60	1,38	0,13	4	42,24	0	0,00	4	42,24	10,56

Tabel 13. Hasil pengamatan karakter kualitatif pada genotipe CB 053

No	Individu	Tipe Pertumbuhan	Warna Batang	Warna Buku pada Batang	Warna Daun	Bentuk Daun	Bentuk Tepi Kelopak	Bentuk Buah	Bentuk Pangkal Buah	Bentuk Ujung Buah	Warna Buah Muda	Warna Buah Masak	Permukaan Buah	Warna Biji
1	CB 053.1	Intermediate	Hijau	Hijau	Hijau	Oval	Agak Bergerigi	Mamanjang	Tumpul	Runcing	Hijau muda	Merah	Halus	Kuning jerami
2	CB 053.2	Intermediate	Hijau ungu	Ungu	Hijau	Oval	Agak bergerigi	Mamanjang	Tumpul	Runcing	Hijau muda	Merah	Agak berkerut	Kuning jerami
3	CB 053.4	Intermediate	Hijau	Hijau	Hijau	Oval	Agak Bergerigi	Mamanjang	Tumpul	Runcing	Hijau muda	Merah	Agak berkerut	Kuning jerami
4	CB 053.7	Intermediate	Hijau ungu	Ungu	Hijau	Oval	Agak bergerigi	Mamanjang	Tumpul	Runcing	Hijau muda	Merah	Halus	Kuning jerami
5	CB 053.9	Intermediate	Hijau	Hijau	Hijau	Oval	Agak Bergerigi	Mamanjang	Tumpul	Runcing	Hijau muda	Merah	Halus	Kuning jerami
6	CB 053.12	Intermediate	Hijau ungu	Ungu	Hijau	Oval	Bergerigi	Mamanjang	Tumpul	Runcing	Hijau muda	Merah	Agak berkerut	Kuning jerami
7	CB 053.14	Intermediate	Hijau ungu	Ungu	Hijau	Oval	Bergerigi	Mamanjang	Tumpul	Runcing	Hijau muda	Merah	Halus	Kuning jerami
8	CB 053.17	Intermediate	Hijau ungu	Ungu	Hijau	Oval	Agak bergerigi	Mamanjang	Tumpul	Runcing	Hijau muda	Merah	Halus	Kuning jerami
9	CB 053.18	Intermediate	Hijau ungu	Ungu	Hijau	Oval	Agak bergerigi	Mamanjang	Tumpul	Runcing	Hijau muda	Merah	Agak berkerut	Kuning jerami
10	CB 053.20	Intermediate	Hijau ungu	Ungu	Hijau	Oval	Agak bergerigi	Mamanjang	Tumpul	Runcing	Hijau muda	Merah	Halus	Kuning jerami
11	CB 053.23	Intermediate	Hijau ungu	Ungu	Hijau	Oval	Agak bergerigi	Mamanjang	Tumpul	Runcing	Hijau muda	Merah	Agak berkerut	Kuning jerami
12	CB 053.24	Intermediate	Hijau ungu	Ungu	Hijau	Oval	Agak bergerigi	Mamanjang	Tumpul	Runcing	Hijau muda	Merah	Agak berkerut	Kuning jerami
13	CB 053.27	Intermediate	Hijau ungu	Ungu	Hijau	Oval	Agak bergerigi	Mamanjang	Tumpul	Runcing	Hijau muda	Merah	Agak berkerut	Kuning jerami
14	CB 053.29	Intermediate	Hijau ungu	Ungu	Hijau	Oval	Agak bergerigi	Mamanjang	Tumpul	Runcing	Hijau muda	Merah	Agak berkerut	Kuning jerami
15	CB 053.30	Intermediate	Hijau ungu	Ungu	Hijau	Oval	Bergerigi	Mamanjang	Tumpul	Runcing	Hijau muda	Merah	Agak berkerut	Kuning jerami
16	CB 053.33	Intermediate	Hijau ungu	Ungu	Hijau	Oval	Agak bergerigi	Mamanjang	Tumpul	Runcing	Hijau muda	Merah	Halus	Kuning jerami
17	CB 053.34	Intermediate	Hijau	Ungu	Hijau	Oval	Bergerigi	Mamanjang	Tumpul	Runcing	Hijau muda	Merah	Agak berkerut	Kuning jerami
18	CB 053.42	Intermediate	Hijau ungu	Ungu	Hijau	Oval	Agak bergerigi	Mamanjang	Tumpul	Runcing	Hijau muda	Merah	Halus	Kuning jerami
19	CB 053.45	Intermediate	Hijau	Hijau	Hijau	Oval	Agak bergerigi	Mamanjang	Tumpul	Runcing	Hijau muda	Merah	Halus	Kuning jerami
20	CB 053.47	Intermediate	Hijau	Hijau	Hijau	Oval	Agak bergerigi	Mamanjang	Tumpul	Runcing	Hijau muda	Merah	Halus	Kuning jerami

Tabel 14. Nilai pengamatan karakter kuantitatif pada genotipe CB 054

No	Individu	Umur Berbunga (hst)	Umur Masak (hst)	Ukuran Tanaman (cm)		Ukuran Batang (cm)		Ukuran Daun (cm)		Ukuran Buah (cm)			Panen						
				Tinggi	Lebar	Panjang	Diameter	Panjang	Lebar	Panjang	Diameter	Tebal Daging	JBB	BBB (g)	JB	BBJ (g)	JBT/Tan	BBT/Tan (g)	BB (g)
1	CB 054.20	60	112	43,2	36,5	20,5	0,5	7,1	2,8	10,77	1,13	0,08	3	15,56	0	0	3	15,56	5,19

Tabel 15. Hasil pengamatan karakter kualitatif pada genotipe CB 054

No	Individu	Tipe Pertumbuhan	Warna Batang	Warna Buku pada Batang	Warna Daun	Bentuk Daun	Bentuk Tepi Kelopak	Bentuk Buah	Bentuk Pangkal Buah	Bentuk Ujung Buah	Warna Buah Muda	Warna Buah Masak	Permukaan Buah	Warna Biji
1	CB 054.20	Intermediate	Hijau ungu	Ungu gelap	Hijau	Oval	Agak bergerigi	Memanjang	Tumpul	Runcing	Hijau	Merah	Agak berkerut	Kuning jerami

Tabel 16. Hasil pengamatan karakter kuantitatif pada genotipe CB 055

No	Individu	Umur Berbunga (hst)	Umur Masak (hst)	Ukuran Tanaman (cm)		Ukuran Batang (cm)		Ukuran Daun (cm)		Ukuran Buah (cm)			Panen						
				Tinggi	Lebar	Panjang	Diameter	Panjang	Lebar	Panjang	Diameter	Tebal Daging	JBB	BBB (g)	BBJ	BBJ (g)	JBT/Tan	BBT/Tan (g)	BB (g)
1	CB 055.17	48	112	64,5	49,2	24,1	0,6	6,8	2,9	8,85	0,58	0,05	2	3,92	0	0,00	2	3,92	1,96
2	CB 055.19	50	115	63,8	63,2	16,7	0,7	7,3	3,0	10,27	0,77	0,08	1	1,24	3	2,18	4	3,42	1,24
3	CB 055.23	48	107	65,2	56,6	18,2	0,7	8,1	3,2	13,00	0,60	0,05	3	4,46	1	0,30	4	4,76	1,49
4	CB 055.25	54	115	69,0	57,5	21,2	0,7	7,2	3,3	10,15	0,78	0,06	1	2,86	2	2,50	3	5,36	2,86
5	CB 055.31	44	117	67,0	54,6	22,6	0,75	7,2	3,1	10,53	0,73	0,06	1	1,48	6	2,82	7	4,30	1,48
6	CB 055.32	41	98	61,2	53,2	21,9	0,7	8,4	3,6	9,58	0,73	0,06	8	22,05	2	3,74	10	25,79	2,76

Tabel 17. Hasil pengamatan karakter kualitatif pada genotipe CB 055

No	Individu	Tipe Pertumbuhan	Warna Batang	Warna Buku pada Batang	Warna Daun	Bentuk Daun	Bentuk Tepi Kelopak	Bentuk Buah	Bentuk Pangkal Buah	Bentuk Ujung Buah	Warna Buah Muda	Warna Buah Masak	Permukaan Buah	Warna Biji
1	CB 055.17	Tegak	Hijau ungu	Ungu gelap	Hijau tua	Oval	Bergerigi	Memanjang	Tumpul	Runcing	Hijau tua	Merah	Berkerut	Kuning jerami
2	CB 055.19	Tegak	Hijau ungu	Ungu gelap	Hijau tua	Oval	Bergerigi	Memanjang	Tumpul	Runcing	Hijau tua	Merah	Berkerut	Kuning jerami
3	CB 055.23	Tegak	Hijau ungu	Ungu gelap	Hijau tua	Oval	Bergerigi	Memanjang	Tumpul	Runcing	Hijau tua	Merah	Berkerut	Kuning jerami
4	CB 055.25	Tegak	Hijau ungu	Ungu gelap	Hijau tua	Oval	Bergerigi	Memanjang	Tumpul	Runcing	Hijau tua	Merah	Berkerut	Kuning jerami
5	CB 055.31	Tegak	Hijau ungu	Ungu gelap	Hijau tua	Oval	Bergerigi	Memanjang	Tumpul	Runcing	Hijau tua	Merah	Berkerut	Kuning jerami
6	CB 055.32	Tegak	Hijau ungu	Ungu gelap	Hijau tua	Oval	Bergerigi	Memanjang	Tumpul	Runcing	Hijau tua	Merah	Berkerut	Kuning jerami

Tabel 18. Hasil pengamatan karakter kuantitatif pada genotipe CB 056

No	Individu	Umur Berbunga (hst)	Umur Masak (hst)	Ukuran Tanaman (cm)		Ukuran Batang (cm)		Ukuran Daun (cm)		Ukuran Buah (cm)			Panen						
				Tinggi	Lebar	Panjang	Diameter	Panjang	Lebar	Panjang	Diameter	Tebal Daging	JBB	BBB (g)	JB	BBJ (g)	JBT/Tan	BBT/Tan (g)	BB (g)
1	CB 056.7	31	83	40,7	34,8	13,6	0,3	4,7	2,0	8,40	1,30	0,13	2	6,58	1	1,30	3	7,88	3,29
2	CB 056.18	37	86	33,4	34,2	16,1	0,4	5,3	2,1	9,24	1,38	0,09	4	29,49	0	0,00	4	29,49	7,37
3	CB 056.21	29	72	34,6	51,4	16,2	0,7	5,9	2,6	11,59	1,34	0,13	27	173,17	1	1,22	28	174,39	6,41
4	CB 056.31	34	87	44,8	76,5	21,6	1,0	7,8	3,4	8,48	1,64	0,11	32	298,54	7	29,50	39	328,04	9,33
5	CB 056.37	44	111	41,5	44,3	10,8	0,7	6,7	3,2	8,18	1,34	0,10	5	26,70	0	0,00	5	26,70	5,34

Tabel 19. Hasil pengamatan karakter kualitatif pada genotipe CB 056

No	Individu	Tipe Pertumbuhan	Warna Batang	Warna Buku pada Batang	Warna Daun	Bentuk Daun	Bentuk Tepi Kelopak	Bentuk Buah	Bentuk Pangkal Buah	Bentuk Ujung Buah	Warna Buah Muda	Warna Buah Masak	Permukaan Buah	Warna Biji
1	CB 056.7	Kompak	Hijau	Hijau	Hijau	Oval	Rata	Memanjang	Tumpul	Runcing	Hijau	Merah	Halus	Kuning jerami
2	CB 056.18	Kompak	Hijau	Hijau	Hijau	Oval	Rata	Memanjang	Tumpul	Runcing	Hijau	Merah	Halus	Kuning jerami
3	CB 056.21	Kompak	Hijau	Hijau	Hijau	Oval	Rata	Memanjang	Tumpul	Runcing	Hijau	Merah	Halus	Kuning jerami
4	CB 056.31	Kompak	Hijau	Hijau	Hijau	Oval	Rata	Memanjang	Tumpul	Runcing	Hijau	Merah	Halus	Kuning jerami
5	CB 056.37	Kompak	Hijau	Hijau	Hijau	Oval	Rata	Memanjang	Tumpul	Runcing	Hijau	Merah	Halus	Kuning jerami

Tabel 20. Hasil pengamatan karakter kuantitatif pada genotipe CB 057

No	Individu	Umur Berbunga (hst)	Umur Masak (hst)	Ukuran Tanaman (cm)		Ukuran Batang (cm)		Ukuran Daun (cm)		Ukuran Buah (cm)			Panen						
				Tinggi	Lebar	Panjang	Diameter	Panjang	Lebar	Panjang	Diameter	Tebal Daging	JBB	BBB (g)	BJJ	BBJ (g)	JBT/Tan	BBT/Tan (g)	BB (g)
1	CB 057.8	40	96	29,2	40,3	11,0	0,6	6,3	2,4	8,12	0,92	0,06	4	17,47	12	14,84	16	32,31	4,37
2	CB 057.22	46	104	41,5	52,3	9,3	0,9	6,4	2,8	10,51	1,67	0,10	9	69,66	0	0,00	9	69,66	7,74

Tabel 21. Hasil pengamatan karakter kualitatif pada genotipe CB 057

No	Individu	Type Pertumbuhan	Warna Batang	Warna Buku pada Batang	Warna Daun	Bentuk Daun	Bentuk Tepi Kelopak	Bentuk Buah	Bentuk Pangkal Buah	Bentuk Ujung Buah	Warna Buah Muda	Warna Buah Masak	Permukaan Buah	Warna Biji
1	CB 057.8	Intermediate	Hijau ungu	Ungu gelap	Hijau	Oval	Agak bergerigi	Memanjang	Tumpul	Runcing	Hijau	Merah	Agak berkerut	Kuning jerami
2	CB 057.22	Intermediate	Hijau ungu	Ungu gelap	Hijau	Oval	Agak bergerigi	Memanjang	Tumpul	Runcing	Hijau	Merah	Halus	Kuning jerami

Tabel 22. Hasil pengamatan karakter kuantitatif pada genotipe CB 111

No	Individu	Umur Berbunga (hst)	Umur Masak (hst)	Ukuran Tanaman (cm)		Ukuran Batang (cm)		Ukuran Daun (cm)		Ukuran Buah (cm)			Panen						
				Tinggi	Lebar	Panjang	Diameter	Panjang	Lebar	Panjang	Diameter	Tebal Daging	JBB	BBB (g)	JB	BBJ (g)	JBT/Tan	BBT/Tan (g)	BB (g)
1	CB 111.10	62	116	33,7	29,3	4,6	0,6	5,3	2,2	7,60	1,10	0,05	1	3,72	0	0,00	1	3,72	3,72
2	CB 111.12	49	100	35,6	26,1	10,5	0,4	4,8	1,8	7,30	1,10	0,05	2	6,57	1	1,51	3	8,08	3,29
3	CB 111.14	29	64	22,5	22,1	10,3	0,3	4,6	1,9	9,43	1,07	0,08	2	7,66	3	4,24	5	11,90	3,83
4	CB 111.19	36	78	37,3	34,2	15,3	0,5	5,6	2,5	10,30	1,25	0,08	11	69,89	4	8,13	15	78,02	6,35
5	CB 111.21	42	87	35,1	36,2	14,2	0,6	5,2	2,4	13,37	1,47	0,08	3	32,14	4	8,70	7	40,84	10,71
6	CB 111.23	42	90	28,1	32,2	11,3	0,5	4,8	2,1	11,98	1,32	0,10	4	43,55	0	0,00	4	43,55	10,89

Tabel 23. Hasil pengamatan karakter kualitatif pada genotipe CB 111

No	Individu	Tipe Pertumbuhan	Warna Batang	Warna Buku pada Batang	Warna Daun	Bentuk Daun	Bentuk Tepi Kelopak	Bentuk Buah	Bentuk Pangkal Buah	Bentuk Ujung Buah	Warna Buah Muda	Warna Buah Masak	Permukaan Buah	Warna Biji
1	CB 111.10	Kompak	Hijau ungu	Ungu gelap	Hijau	Oval	Rata	Memanjang	Tumpul	Runcing	Hijau	Merah	Agak berkerut	Kuning jerami
2	CB 111.12	Kompak	Hijau ungu	Ungu gelap	Hijau	Oval	Rata	Memanjang	Tumpul	Runcing	Hijau	Merah	Agak berkerut	Kuning jerami
3	CB 111.14	Kompak	Hijau ungu	Ungu gelap	Hijau	Oval	Rata	Memanjang	Tumpul	Runcing	Hijau	Merah	Agak berkerut	Kuning jerami
4	CB 111.19	Kompak	Hijau ungu	Ungu gelap	Hijau	Oval	Rata	Memanjang	Tumpul	Runcing	Hijau	Merah	Agak berkerut	Kuning jerami
5	CB 111.21	Kompak	Hijau ungu	Ungu gelap	Hijau	Oval	Rata	Memanjang	Tumpul	Runcing	Hijau	Merah	Agak berkerut	Kuning jerami
6	CB 111.23	Kompak	Hijau ungu	Ungu gelap	Hijau	Oval	Rata	Memanjang	Tumpul	Runcing	Hijau	Merah	Agak berkerut	Kuning jerami

Tabel 24. Hasil pengamatan karakter kuantitatif pada genotipe CB 113

No	Individu	Umur Berbunga (hst)	Umur Masak (hst)	Ukuran Tanaman (cm)		Ukuran Batang (cm)		Ukuran Daun (cm)		Ukuran Buah (cm)			Panen						
				Tinggi	Lebar	Panjang	Diameter	Panjang	Lebar	Panjang	Diameter	Tebal Daging	JBB	BBB (g)	BJJ	BBJ (g)	JBT/Tan	BBT/Tan (g)	BB (g)
1	CB 113.4	30	91	33,3	37,7	16,7	0,4	5,6	2,5	12,15	1,50	0,10	1	9,90	0	0,00	1	9,90	9,90
2	CB 113.8	35	91	41	36,7	16,7	0,6	6,4	3,1	12,00	1,70	0,10	1	14,52	0	0,00	1	14,52	14,52
3	CB 113.10	36	80	36	32,3	20,4	0,5	7,7	3,1	11,40	1,40	0,15	1	5,36	0	0,00	1	5,36	5,36
4	CB 113.11	33	97	34,3	41	19,3	0,6	4,9	2,4	11,45	1,70	0,15	2	30,39	2	0,91	4	31,30	15,20
5	CB 113.12	29	75	46,3	30,5	21,6	0,4	5,6	2,2	7,53	1,07	0,07	2	9,82	1	1,29	3	11,11	4,91
6	CB 113.14	30	97	30,7	36,1	16,2	0,45	5,9	2,7	9,00	1,70	0,10	1	13,40	0	0,00	1	13,40	13,40
7	CB 113.17	44	94	45,3	46,1	12,6	0,6	5,7	2,8	10,03	1,55	0,10	22	123,90	12	5,82	34	129,72	5,63
8	CB 113.18	38	88	51,2	51,1	12,3	0,7	5,1	2,5	14,22	1,31	0,09	18	123,83	5	7,37	23	131,20	6,88
9	CB 113.19	33	92	28,8	33,6	14,7	0,5	7,4	3,1	12,75	1,75	0,10	2	39,46	0	0,00	2	39,46	19,73
10	CB 113.20	33	92	40,3	41,2	17,6	0,7	7,1	3,5	10,77	1,59	0,12	5	49,27	1	0,36	6	49,63	9,85
11	CB 113.21	51	97	39,7	46,3	14,8	0,7	5,6	2,6	12,50	2,10	0,10	1	19,39	0	0,00	1	19,39	19,39
12	CB 113.26	71	118	25,7	24,1	12,3	0,3	5,7	2,4	9,20	1,70	0,20	1	13,02	0	0,00	1	13,02	13,02
13	CB 113.27	52	104	45,2	31,2	22,1	0,5	5,1	2,4	15,00	1,40	0,10	1	6,78	0	0,00	1	6,78	6,78
14	CB 113.28	36	93	38,1	41,6	18,2	0,6	5,7	2,5	12,30	1,46	0,12	9	79,00	0	0,00	9	79,00	8,78
15	CB 113.29	59	108	34,4	37,7	14,5	0,7	7,1	3,4	8,55	0,90	0,10	2	10,00	6	4,12	8	14,12	5,00

Tabel 25. Hasil pengamatan karakter kualitatif pada genotipe CB 113

No	Individu	Tipe Pertumbuhan	Warna Batang	Warna Buku pada Batang	Warna Daun	Bentuk Daun	Bentuk Tepi Kelopak	Bentuk Buah	Bentuk Pangkal Buah	Bentuk Ujung Buah	Warna Buah Muda	Warna Buah Masak	Permukaan Buah	Warna Biji
1	CB 113.4	Intermediate	Hijau ungu	Ungu gelap	Hijau	Oval	Agak bergerigi	Memanjang	Tumpul	Runcing	Hijau	Merah	Halus	Kuning jerami
2	CB 113.8	Intermediate	Hijau ungu	Ungu gelap	Hijau	Oval	Agak bergerigi	Memanjang	Tumpul	Runcing	Hijau	Merah	Halus	Kuning jerami
3	CB 113.10	Intermediate	Hijau ungu	Ungu gelap	Hijau	Oval	Agak bergerigi	Memanjang	Tumpul	Runcing	Hijau	Merah	Agak berkerut	Kuning jerami
4	CB 113.11	Intermediate	Hijau ungu	Ungu gelap	Hijau	Oval	Agak bergerigi	Memanjang	Tumpul	Runcing	Hijau	Merah	Halus	Kuning jerami
5	CB 113.12	Intermediate	Hijau ungu	Ungu gelap	Hijau	Oval	Agak bergerigi	Memanjang	Tumpul	Runcing	Hijau	Merah	Agak berkerut	Kuning jerami
6	CB 113.14	Intermediate	Hijau ungu	Ungu gelap	Hijau	Oval	Agak bergerigi	Memanjang	Tumpul	Runcing	Hijau	Merah	Halus	Kuning jerami
7	CB 113.17	Intermediate	Hijau ungu	Ungu gelap	Hijau	Oval	Agak bergerigi	Memanjang	Tumpul	Runcing	Hijau	Merah	Halus	Kuning jerami
8	CB 113.18	Intermediate	Hijau ungu	Ungu gelap	Hijau	Oval	Agak bergerigi	Memanjang	Tumpul	Runcing	Hijau	Merah	Agak berkerut	Kuning jerami
9	CB 113.19	Intermediate	Hijau ungu	Ungu gelap	Hijau	Oval	Agak bergerigi	Memanjang	Tumpul	Runcing	Hijau	Merah	Agak berkerut	Kuning jerami
10	CB 113.20	Intermediate	Hijau ungu	Ungu gelap	Hijau	Oval	Agak bergerigi	Memanjang	Tumpul	Runcing	Hijau	Merah	Halus	Kuning jerami
11	CB 113.21	Intermediate	Hijau ungu	Ungu gelap	Hijau	Oval	Agak bergerigi	Memanjang	Tumpul	Runcing	Hijau	Merah	Halus	Kuning jerami
12	CB 113.26	Intermediate	Hijau ungu	Ungu gelap	Hijau	Oval	Agak bergerigi	Memanjang	Tumpul	Runcing	Hijau	Merah	Agak berkerut	Kuning jerami
13	CB 113.27	Intermediate	Hijau ungu	Ungu gelap	Hijau	Oval	Agak bergerigi	Memanjang	Tumpul	Runcing	Hijau	Merah	Agak berkerut	Kuning jerami
14	CB 113.28	Intermediate	Hijau ungu	Ungu gelap	Hijau	Oval	Agak bergerigi	Memanjang	Tumpul	Runcing	Hijau	Merah	Halus	Kuning jerami
15	CB 113.29	Intermediate	Hijau ungu	Ungu gelap	Hijau	Oval	Agak bergerigi	Memanjang	Tumpul	Runcing	Hijau	Merah	Halus	Kuning jerami

Tabel 26. Hasil pengamatan karakter kuantitatif pada genotipe CB 116

No	Individu	Umur Berbunga (hst)	Umur Masak (hst)	Ukuran Tanaman (cm)		Ukuran Batang (cm)		Ukuran Daun (cm)		Ukuran Buah (cm)			Panen						
				Tinggi	Lebar	Panjang	Diameter	Panjang	Lebar	Panjang	Diameter	Tebal Daging	JBB	BBB (g)	JB	BBJ (g)	JBT/Tan	BBT/Tan (g)	BB (g)
1	CB 116.4	33	92	30,7	28,4	17,7	0,3	6,1	2,7	7,25	0,65	0,05	1	1,88	1	0,60	2	2,48	1,88
2	CB 116.13	33	85	40,3	40,1	7,7	0,3	6,3	3,2	9,30	0,70	0,05	1	2,26	3	0,88	4	3,14	2,26
3	CB 116.16	44	92	29,0	28,0	6,4	0,2	5,7	2,2	9,35	0,75	0,10	2	6,78	0	0,00	2	6,78	3,39
4	CB 116.27	42	99	34,2	40,2	12,2	0,6	5,9	2,5	13,36	1,13	0,10	7	56,71	0	0,00	7	56,71	8,10
5	CB 116.28	48	104	18,7	13,1	13,6	0,2	5,2	2,0	9,11	0,87	0,07	7	29,10	0	0,00	7	29,10	4,16
6	CB 116.34	58	115	28,2	22,4	12,7	0,4	5,3	2,1	7,80	0,70	0,05	1	1,96	3	1,24	4	3,20	1,96
7	CB 116.36	35	97	24,4	31,0	13,7	0,4	5,6	2,2	10,19	1,08	0,10	9	43,25	1	1,07	10	43,72	4,81
8	CB 116.37	54	100	40,7	33,2	16,3	0,4	6,8	2,9	10,80	1,20	0,13	3	17,29	2	1,64	5	18,93	5,76
9	CB 116.38	62	116	31,4	33,2	9,8	0,4	5,2	2,3	8,60	1,20	0,10	1	6,90	0	0,00	1	6,90	6,90

Tabel 27. Hasil pengamatan karakter kualitatif pada genotipe CB 116

No	Individu	Tipe Pertumbuhan	Warna Batang	Warna Buku pada Batang	Warna Daun	Bentuk Daun	Bentuk Tepi Kelopak	Bentuk Buah	Bentuk Pangkal Buah	Bentuk Ujung Buah	Warna Buah Muda	Warna Buah Masak	Permukaan Buah	Warna Biji
1	CB 116.4	Intermediate	Hijau	Hijau	Hijau	Oval	Rata	Memanjang	Tumpul	Runcing	Hijau	Merah	Halus	Kuning jerami
2	CB 116.13	Intermediate	Hijau	Hijau	Hijau	Oval	Rata	Memanjang	Tumpul	Runcing	Hijau	Merah	Halus	Kuning jerami
3	CB 116.16	Intermediate	Hijau	Hijau	Hijau	Oval	Rata	Memanjang	Tumpul	Runcing	Hijau	Merah	Haslus	Kuning jerami
4	CB 116.27	Intermediate	Hijau	Hijau	Hijau	Oval	Agak bergerigi	Memanjang	Tumpul	Runcing	Hijau	Merah	Agak berkerut	Kuning jerami
5	CB 116.28	Intermediate	Hijau	Hijau	Hijau	Oval	Agak bergerigi	Memanjang	Tumpul	Runcing	Hijau	Merah	Agak berkerut	Kuning jerami
6	CB 116.34	Intermediate	Hijau	Hijau	Hijau	Oval	Rata	Memanjang	Tumpul	Runcing	Hijau	Merah	Halus	Kuning jerami
7	CB 116.36	Intermediate	Hijau	Hijau	Hijau	Oval	Agak bergerigi	Memanjang	Tumpul	Runcing	Hijau	Merah	Halus	Kuning jerami
8	CB 116.37	Intermediate	Hijau	Hijau	Hijau	Oval	Agak bergerigi	Memanjang	Tumpul	Runcing	Hijau	Merah	Halus	Kuning jerami
9	CB 116.38	Intermediate	Hijau	Hijau	Hijau	Oval	Rata	Memanjang	Tumpul	Runcing	Hijau	Merah	Halus	Kuning jerami

Tabel 28. Hasil pengamatan karakter kuantitatif pada genotipe CB 118

No	Individu	Umur Berbunga (hst)	Umur Masak (hst)	Ukuran Tanaman (cm)		Ukuran Batang (cm)		Ukuran Daun (cm)		Ukuran Buah (cm)			Panen						
				Tinggi	Lebar	Panjang	Diameter	Panjang	Lebar	Panjang	Diameter	Tebal Daging	JBB	BBB (g)	JB	BBJ (g)	JBT/Tan	BBT/Tan (g)	BB (g)
1	CB 118.3	31	85	26	12,7	17,3	0,2	5,9	2,2	11,70	0,70	0,10	1	3,58	0	0,00	1	3,58	3,58
2	CB 118.6	33	80	21,1	16,8	14,3	0,3	3,9	2,1	9,00	0,65	0,05	1	3,54	1	2,32	2	5,86	3,54
3	CB 118.14	35	92	27,3	24,7	17,1	0,4	6,2	2,8	11,00	0,80	0,10	1	4,70	0	0,00	1	4,70	4,70

Tabel 29. Hasil pengamatan karakter kualitatif pada genotipe CB 118

No	Individu	Tipe Pertumbuhan	Warna Batang	Warna Buku pada Batang	Warna Daun	Bentuk Daun	Bentuk Tepi Kelopak	Bentuk Buah	Bentuk Pangkal Buah	Bentuk Ujung Buah	Warna Buah Muda	Warna Buah Masak	Permukaan Buah	Warna Biji
1	CB 118.3	Tegak	Hijau ungu	Ungu gelap	Hijau	Oval	Agak bergerigi	Memanjang	Tumpul	Runcing	Hijau	Merah	Halus	Kuning jerami
2	CB 118.6	Tegak	Hijau ungu	Ungu gelap	Hijau	Oval	Agak bergigi	Memanjang	Tumpul	Runcing	Hijau	Merah	Halus	Kuning jerami
3	CB 118.14	Tegak	Hijau ungu	Ungu gelap	Hijau	Oval	Agak bergigi	Memanjang	Tumpul	Runcing	Hijau	Merah	Halus	Kuning jerami

Lampiran 7

Tabel 30. Hasil pengamatan serangan hama dan penyakit pada sepuluh genotipe cabai merah

Genotipe	No	Individu	Jenis serangan hama atau penyakit	Umur serangan (hst)
CB 051	1	CB 051.1	Virus Mosaik Mentimun	45
	2	CB 051.2	Virus Mosaik Mentimun	45
	3	CB 051.3	Virus Mosaik Mentimun	45
	4	CB 051.4	Virus Mosaik Mentimun	45
	5	CB 051.5	Virus Mosaik Mentimun	52
	6	CB 051.6	Virus Mosaik Mentimun	45
	7	CB 051.7	Virus Mosaik Mentimun	45
	8	CB 051.8	Rebah semai	16
	9	CB 051.9	Virus Mosaik Mentimun	65
	10	CB 051.10	Sehat	
	11	CB 051.11	Sehat	
	12	CB 051.12	Layu fusarium	60
	13	CB 051.13	Virus Mosaik Mentimun	52
	14	CB 051.14	Virus Mosaik Mentimun	52
	15	CB 051.15	Virus Mosaik Mentimun	62
	16	CB 051.16	Sehat	
	17	CB 051.17	Sehat	
	18	CB 051.18	Sehat	
	19	CB 051.19	Sehat	
	20	CB 051.20	Sehat	
	21	CB 051.21	Sehat	
	22	CB 051.22	Sehat	
	23	CB 051.23	Sehat	
	24	CB 051.24	Sehat	
	25	CB 051.25	Layu fusarium	71
	26	CB 051.26	Sehat	
	27	CB 051.27	Sehat	
	28	CB 051.28	Sehat	
	29	CB 051.29	Sehat	
	30	CB 051.30	Layu fusarium	70
	31	CB 051.31	Sehat	
	32	CB 051.32	Sehat	
	33	CB 051.33	Virus Mosaik Mentimun	74
	34	CB 051.34	Layu fusarium	76
	35	CB 051.35	Virus Mosaik Mentimun	74
	36	CB 051.36	Virus Mosaik Mentimun	74
	37	CB 051.37	Layu fusarium	70

	38	CB 051.38	Virus Mosaik Mentimun	74
	39	CB 051.39	Virus Mosaik Mentimun	78
	40	CB 051.40	Sehat	
	41	CB 051.41	Layu fusarium	76
	42	CB 051.42	Layu fusarium	72
	43	CB 051.43	Sehat	
	44	CB 051.44	Layu fusarium	76
	45	CB 051.45	Layu fusarium	76
	46	CB 051.46	Layu fusarium	80
	47	CB 051.47	Layu fusarium	76
	48	CB 051.48	Sehat	
CB 053	49	CB 053.1	Sehat	
	50	CB 053.2	Sehat	
	51	CB 053.3	Rebah semai	12
	52	CB 053.4	Sehat	
	53	CB 053.5	Rebah semai	15
	54	CB 053.6	Rebah semai	15
	55	CB 053.7	Sehat	
	56	CB 053.8	Rebah semai	11
	57	CB 053.9	Sehat	
	58	CB 053.10	Layu fusarium	42
	59	CB 053.11	Layu fusarium	47
	60	CB 053.12	Sehat	
	61	CB 053.13	Layu fusarium	98
	62	CB 053.14	Sehat	
	63	CB 053.15	Layu fusarium	44
	64	CB 053.16	Layu fusarium	60
	65	CB 053.17	Sehat	
	66	CB 053.18	Sehat	
	67	CB 053.19	Layu fusarium	58
	68	CB 053.20	Sehat	
	69	CB 053.21	Layu fusarium	80
	70	CB 053.22	Layu fusarium	80
	71	CB 053.23	Sehat	
	72	CB 053.24	Sehat	
	73	CB 053.25	Layu fusarium	42
	74	CB 053.26	Layu fusarium	46
	75	CB 053.27	Sehat	
	76	CB 053.28	Layu fusarium	48
	77	CB 053.29	Sehat	
	78	CB 053.30	Sehat	
	79	CB 053.31	Layu fusarium	38
	80	CB 053.32	Layu fusarium	60

	81	CB 053.33	Sehat	
	82	CB 053.34	Sehat	
	83	CB 053.35	Layu fusarium	79
	84	CB 053.36	Rebah semai	14
	85	CB 053.37	Layu fusarium	67
	86	CB 053.38	Layu fusarium	79
	87	CB 053.39	Layu fusarium	79
	88	CB 053.40	Layu fusarium	79
	89	CB 053.41	Layu fusarium	81
	90	CB 053.42	Sehat	
	91	CB 053.43	Layu fusarium	67
	92	CB 053.44	Layu fusarium	67
	93	CB 053.45	Sehat	
	94	CB 053.46	Layu fusarium	80
	95	CB 053.47	Sehat	
	96	CB 053.48	Layu fusarium	78
CB 054	97	CB 054.1	Virus Mosaik Mentimun	47
	98	CB 054.2	Rebah semai	11
	99	CB 054.3	Virus Mosaik Mentimun	47
	100	CB 054.4	Rebah semai	12
	101	CB 054.5	Rebah semai	10
	102	CB 054.6	Rebah semai	17
	103	CB 054.7	Rebah semai	23
	104	CB 054.8	Rebah semai	12
	105	CB 054.9	Virus Mosaik Mentimun	53
	106	CB 054.10	Virus Mosaik Mentimun	53
	107	CB 054.11	Rebah semai	14
	108	CB 054.12	Rebah semai	14
	109	CB 054.13	Virus Mosaik Mentimun	53
	110	CB 054.14	Rebah semai	17
	111	CB 054.15	Virus Mosaik Mentimun	53
	112	CB 054.16	Rebah semai	14
	113	CB 054.17	Hama tungau	28
	114	CB 054.18	Hama tungau	28
	115	CB 054.19	Hama tungau	28
	116	CB 054.20	Sehat	
	117	CB 054.21	Hama tungau	28
	118	CB 054.22	Layu fusarium	57
	119	CB 054.23	Hama tungau	55
	120	CB 054.24	Hama tungau	62
	121	CB 054.25	Hama tungau	65
	122	CB 054.26	Hama tungau	58
	123	CB 054.27	Layu fusarium	77

	124	CB 054.28	Virus Mosaik Mentimun	53
	125	CB 054.29	Virus Mosaik Mentimun	53
	126	CB 054.30	Rebah semai	36
	127	CB 054.31	Rebah semai	27
	128	CB 054.32	Rebah semai	22
	129	CB 054.33	Hama tungau	6
	130	CB 054.34	Hama tungau	8
	131	CB 054.35	Hama tungau	6
	132	CB 054.36	Hama tungau	3
	133	CB 054.37	Hama tungau	3
	134	CB 054.38	Hama tungau	3
	135	CB 054.39	Hama tungau	3
	136	CB 054.40	Hama tungau	5
	137	CB 054.41	Hama tungau	6
	138	CB 054.42	Hama tungau	10
	139	CB 054.43	Hama tungau	11
	140	CB 054.44	Hama tungau	12
	141	CB 054.45	Hama tungau	4
	142	CB 054.46	Hama tungau	4
	143	CB 054.47	Hama tungau	3
	144	CB 054.48	Hama tungau	2
CB 055	145	CB 055.1	Hama aphid	62
	146	CB 055.2	Hama aphid	62
	147	CB 055.3	Hama aphid	65
	148	CB 055.4	Rebah semai	12
	149	CB 055.5	Hama aphid	63
	150	CB 055.6	Hama aphid	62
	151	CB 055.7	Hama aphid	60
	152	CB 055.8	Hama aphid	62
	153	CB 055.9	Hama aphid	66
	154	CB 055.10	Hama aphid	57
	155	CB 055.11	Hama aphid	60
	156	CB 055.12	Hama aphid	58
	157	CB 055.13	Hama aphid	60
	158	CB 055.14	Hama aphid	60
	159	CB 055.15	Hama aphid	62
	160	CB 055.16	Hama aphid	66
	161	CB 055.17	Sehat	
	162	CB 055.18	Hama aphid	84
	163	CB 055.19	Sehat	
	164	CB 055.20	Hama aphid	87
	165	CB 055.21	Hama aphid	80
	166	CB 055.22	Layu fusarium	78

	167	CB 055.23	Sehat	
	168	CB 055.24	Virus Mosaik Mentimun	69
	169	CB 055.25	Sehat	
	170	CB 055.26	Layu fusarium	78
	171	CB 055.27	Hama aphid	85
	172	CB 055.28	Layu fusarium	78
	173	CB 055.29	Layu fusarium	78
	174	CB 055.30	Virus Mosaik Mentimun	67
	175	CB 055.31	Sehat	
	176	CB 055.32	Sehat	
	177	CB 055.33	Layu fusarium	78
	178	CB 055.34	Layu fusarium	78
	179	CB 055.35	Hama aphid	87
	180	CB 055.36	Virus Mosaik Mentimun	67
	181	CB 055.37	Virus Mosaik Mentimun	67
	182	CB 055.38	Layu fusarium	60
	183	CB 055.39	Layu fusarium	78
	184	CB 055.40	Virus Mosaik Mentimun	67
	185	CB 055.41	Hama aphid	87
	186	CB 055.42	Rebah semai	14
	187	CB 055.43	Layu fusarium	78
	188	CB 055.44	Rebah semai	28
	189	CB 055.45	Layu fusarium	76
	190	CB 055.46	Layu fusarium	67
	191	CB 055.47	Layu fusarium	67
	192	CB 055.48	Hama aphid	78
CB 056	193	CB 056.1	Virus Mosaik Mentimun	47
	194	CB 056.2	Virus Mosaik Mentimun	47
	195	CB 056.3	Virus Mosaik Mentimun	47
	196	CB 056.4	Rebah semai	12
	197	CB 056.5	Rebah semai	14
	198	CB 056.6	Virus Mosaik Mentimun	53
	199	CB 056.7	Sehat	
	200	CB 056.8	Virus Mosaik Mentimun	53
	201	CB 056.9	Virus Mosaik Mentimun	53
	202	CB 056.10	Rebah semai	11
	203	CB 056.11	Virus Mosaik Mentimun	53
	204	CB 056.12	Rebah semai	16
	205	CB 056.13	Virus Mosaik Mentimun	43
	206	CB 056.14	Virus Mosaik Mentimun	43
	207	CB 056.15	Virus Mosaik Mentimun	43
	208	CB 056.16	Virus Mosaik Mentimun	43
	209	CB 056.17	Virus Mosaik Mentimun	49

210	CB 056.18	Sehat		
211	CB 056.19	Layu fusarium	57	
212	CB 056.20	Layu fusarium	84	
213	CB 056.21	Sehat		
214	CB 056.22	Layu fusarium	77	
215	CB 056.23	Layu fusarium	66	
216	CB 056.24	Layu fusarium	67	
217	CB 056.25	Rebah semai	14	
218	CB 056.26	Rebah semai	16	
219	CB 056.27	Layu fusarium	77	
220	CB 056.28	Virus Mosaik Mentimun	40	
221	CB 056.29	Layu fusarium	77	
222	CB 056.30	Layu fusarium	57	
223	CB 056.31	Sehat		
224	CB 056.32	Layu fusarium	71	
225	CB 056.33	Layu fusarium	65	
226	CB 056.34	Layu fusarium	68	
227	CB 056.35	Layu fusarium	68	
228	CB 056.36	Layu fusarium	71	
229	CB 056.37	Sehat		
230	CB 056.38	Hama tungau	23	
231	CB 056.39	Hama tungau	26	
232	CB 056.40	Hama tungau	24	
233	CB 056.41	Hama tungau	24	
234	CB 056.42	Hama tungau	22	
235	CB 056.43	Hama tungau	28	
236	CB 056.44	Layu fusarium	78	
237	CB 056.45	Layu fusarium	80	
238	CB 056.46	Virus Mosaik Mentimun	44	
239	CB 056.47	Layu fusarium	72	
240	CB 056.48	Hama tungau	32	
CB 057	241	CB 057.1	Virus Mosaik Mentimun	57
	242	CB 057.2	Virus Mosaik Mentimun	42
	243	CB 057.3	Hama tungau	38
	244	CB 057.4	Virus Mosaik Mentimun	65
	245	CB 057.5	Hama tungau	24
	246	CB 057.6	Hama tungau	22
	247	CB 057.7	Hama tungau	42
	248	CB 057.8	Sehat	
	249	CB 057.9	Virus Mosaik Mentimun	35
	250	CB 057.10	Virus Mosaik Mentimun	38
	251	CB 057.11	Virus Mosaik Mentimun	29
	252	CB 057.12	Virus Mosaik Mentimun	29

253	CB 057.13	Layu fusarium	68	
254	CB 057.14	Virus Mosaik Mentimun	47	
255	CB 057.15	Virus Mosaik Mentimun	50	
256	CB 057.16	Hama tungau	23	
257	CB 057.17	Hama tungau	38	
258	CB 057.18	Hama tungau	14	
259	CB 057.19	Layu fusarium	76	
260	CB 057.20	Hama tungau	25	
261	CB 057.21	Layu fusarium	80	
262	CB 057.22	Sehat		
263	CB 057.23	Virus Mosaik Mentimun	46	
264	CB 057.24	Hama tungau	36	
265	CB 057.25	Hama tungau	22	
266	CB 057.26	Hama tungau	14	
267	CB 057.27	Virus Mosaik Mentimun	52	
268	CB 057.28	Hama tungau	48	
269	CB 057.29	Hama tungau	24	
270	CB 057.30	Layu fusarium	76	
271	CB 057.31	Virus Mosaik Mentimun	47	
272	CB 057.32	Hama tungau	24	
273	CB 057.33	Hama tungau	24	
274	CB 057.34	Hama tungau	28	
275	CB 057.35	Layu fusarium	80	
276	CB 057.36	Layu fusarium	80	
277	CB 057.37	Hama tungau	45	
278	CB 057.38	Rebah semai	10	
279	CB 057.39	Rebah semai	14	
280	CB 057.40	Rebah semai	14	
281	CB 057.41	Rebah semai	12	
282	CB 057.42	Rebah semai	13	
283	CB 057.43	Hama tungau	42	
284	CB 057.44	Hama tungau	45	
285	CB 057.45	Hama tungau	40	
286	CB 057.46	Rebah semai	12	
287	CB 057.47	Rebah semai	17	
288	CB 057.48	Rebah semai	13	
CB 111	289	CB 111.1	Hama tungau	24
	290	CB 111.2	Virus Mosaik Mentimun	52
	291	CB 111.3	Virus Mosaik Mentimun	61
	292	CB 111.4	Hama tungau	33
	293	CB 111.5	Hama tungau	30
	294	CB 111.6	Virus Mosaik Mentimun	57
	295	CB 111.7	Virus Mosaik Mentimun	57

	296	CB 111.8	Hama tungau	28
	297	CB 111.9	Virus Mosaik Mentimun	65
	298	CB 111.10	Sehat	
	299	CB 111.11	Virus Mosaik Mentimun	57
	300	CB 111.12	Sehat	65
	301	CB 111.13	Hama tungau	42
	302	CB 111.14	Sehat	
	303	CB 111.15	Virus Mosaik Mentimun	52
	304	CB 111.16	Virus Mosaik Mentimun	52
	305	CB 111.17	Rebah semai	27
	306	CB 111.18	Rebah semai	11
	307	CB 111.19	Sehat	
	308	CB 111.20	Rebah semai	14
	309	CB 111.21	Sehat	
	310	CB 111.22	Layu fusarium	78
	311	CB 111.23	Sehat	
	312	CB 111.24	Rebah semai	13
	313	CB 111.25	Rebah semai	12
	314	CB 111.26	Rebah semai	13
	315	CB 111.27	Hama tungau	34
	316	CB 111.28	Hama tungau	24
	317	CB 111.29	Rebah semai	12
	318	CB 111.30	Hama tungau	36
	319	CB 111.31	Hama tungau	38
	320	CB 111.32	Rebah semai	17
	321	CB 111.33	Layu fusarium	56
	322	CB 111.34	Layu fusarium	58
	323	CB 111.35	Layu fusarium	63
	324	CB 111.36	Hama tungau	75
	325	CB 111.37	Hama tungau	25
	326	CB 111.38	Layu fusarium	75
	327	CB 111.39	Layu fusarium	75
	328	CB 111.40	Hama tungau	38
	329	CB 111.41	Hama tungau	14
	330	CB 111.42	Hama tungau	12
	331	CB 111.43	Layu fusarium	75
	332	CB 111.44	Hama tungau	16
	333	CB 111.45	Layu fusarium	75
	334	CB 111.46	Virus Mosaik Mentimun	48
	335	CB 111.47	Hama tungau	36
	336	CB 111.48	Hama tungau	22
CB 113	337	CB 113.1	Virus Mosaik Mentimun	47
	338	CB 113.2	Virus Mosaik Mentimun	52

339	CB 113.3	Virus Mosaik Mentimun	50
340	CB 113.4	Sehat	
341	CB 113.5	Virus Mosaik Mentimun	65
342	CB 113.6	Virus Mosaik Mentimun	49
343	CB 113.7	Virus Mosaik Mentimun	65
344	CB 113.8	Sehat	
345	CB 113.9	Virus Mosaik Mentimun	64
346	CB 113.10	Sehat	
347	CB 113.11	Sehat	
348	CB 113.12	Sehat	
349	CB 113.13	Virus Mosaik Mentimun	48
350	CB 113.14	Sehat	
351	CB 113.15	Virus Mosaik Mentimun	46
352	CB 113.16	Virus Mosaik Mentimun	46
353	CB 113.17	Sehat	
354	CB 113.18	Sehat	
355	CB 113.19	Sehat	
356	CB 113.20	Sehat	
357	CB 113.21	Sehat	
358	CB 113.22	Layu fusarium	65
359	CB 113.23	Layu fusarium	67
360	CB 113.24	Layu fusarium	79
361	CB 113.25	Hama tungau	12
362	CB 113.26	Sehat	
363	CB 113.27	Sehat	
364	CB 113.28	Sehat	
365	CB 113.29	Sehat	
366	CB 113.30	Layu fusarium	65
367	CB 113.31	Hama tungau	44
368	CB 113.32	Layu fusarium	66
369	CB 113.33	Layu fusarium	78
370	CB 113.34	Layu fusarium	72
371	CB 113.35	Layu fusarium	76
372	CB 113.36	Layu fusarium	64
373	CB 113.37	Layu fusarium	70
374	CB 113.38	Layu fusarium	78
375	CB 113.39	Hama tungau	27
376	CB 113.40	Layu fusarium	63
377	CB 113.41	Hama tungau	11
378	CB 113.42	Layu fusarium	78
379	CB 113.43	Layu fusarium	67
380	CB 113.44	Layu fusarium	80
381	CB 113.45	Layu fusarium	72

	382	CB 113.46	Layu fusarium	74
	383	CB 113.47	Layu fusarium	77
	384	CB 113.48	Layu fusarium	80
CB 116	385	CB 116.1	Hama tungau	64
	386	CB 116.2	Virus Mosaik Mentimun	47
	387	CB 116.3	Hama tungau	14
	388	CB 116.4	Sehat	
	389	CB 116.5	Virus Mosaik Mentimun	45
	390	CB 116.6	Virus Mosaik Mentimun	42
	391	CB 116.7	Virus Mosaik Mentimun	42
	392	CB 116.8	Virus Mosaik Mentimun	45
	393	CB 116.9	Virus Mosaik Mentimun	45
	394	CB 116.10	Virus Mosaik Mentimun	45
	395	CB 116.11	Virus Mosaik Mentimun	42
	396	CB 116.12	Virus Mosaik Mentimun	47
	397	CB 116.13	Sehat	
	398	CB 116.14	Virus Mosaik Mentimun	48
	399	CB 116.15	Virus Mosaik Mentimun	48
	400	CB 116.16	Sehat	
	401	CB 116.17	Layu fusarium	57
	402	CB 116.18	Layu fusarium	67
	403	CB 116.19	Hama tungau	10
	404	CB 116.20	Layu fusarium	78
	405	CB 116.21	Hama tungau	13
	406	CB 116.22	Virus Mosaik Mentimun	47
	407	CB 116.23	Virus Mosaik Mentimun	49
	408	CB 116.24	Layu fusarium	65
	409	CB 116.25	Layu fusarium	57
	410	CB 116.26	Hama tungau	11
	411	CB 116.27	Sehat	
	412	CB 116.28	Sehat	
	413	CB 116.29	Hama tungau	18
	414	CB 116.30	Hama tungau	25
	415	CB 116.31	Hama tungau	12
	416	CB 116.32	Layu fusarium	78
	417	CB 116.33	Hama tungau	14
	418	CB 116.34	Sehat	
	419	CB 116.35	Layu fusarium	65
	420	CB 116.36	Sehat	
	421	CB 116.37	Sehat	
	422	CB 116.38	Sehat	
	423	CB 116.39	Layu fusarium	66
	424	CB 116.40	Hama tungau	42

	425	CB 116.41	Layu fusarium	57
	426	CB 116.42	Layu fusarium	68
	427	CB 116.43	Layu fusarium	72
	428	CB 116.44	Layu fusarium	76
	429	CB 116.45	Hama tungau	12
	430	CB 116.46	Layu fusarium	78
	431	CB 116.47	Hama tungau	23
	432	CB 116.48	Layu fusarium	78
CB 118	433	CB 118.1	Virus Mosaik Mentimun	47
	434	CB 118.2	Virus Mosaik Mentimun	47
	435	CB 118.3	Sehat	
	436	CB 118.4	Virus Mosaik Mentimun	45
	437	CB 118.5	Virus Mosaik Mentimun	45
	438	CB 118.6	Sehat	
	439	CB 118.7	Virus Mosaik Mentimun	52
	440	CB 118.8	Hama tungau	21
	441	CB 118.9	Virus Mosaik Mentimun	52
	442	CB 118.10	Virus Mosaik Mentimun	48
	443	CB 118.11	Hama tungau	21
	444	CB 118.12	Virus Mosaik Mentimun	47
	445	CB 118.13	Virus Mosaik Mentimun	52
	446	CB 118.14	Sehat	
	447	CB 118.15	Hama tungau	11
	448	CB 118.16	Virus Mosaik Mentimun	47
	449	CB 118.17	Layu fusarium	79
	450	CB 118.18	Layu fusarium	57
	451	CB 118.19	Hama tungau	15
	452	CB 118.20	Virus Mosaik Mentimun	54
	453	CB 118.21	Layu fusarium	79
	454	CB 118.22	Hama tungau	27
	455	CB 118.23	Layu fusarium	79
	456	CB 118.24	Hama tungau	21
	457	CB 118.25	Virus Mosaik Mentimun	57
	458	CB 118.26	Layu fusarium	85
	459	CB 118.27	Virus Mosaik Mentimun	57
	460	CB 118.28	Virus Mosaik Mentimun	68
	461	CB 118.29	Virus Mosaik Mentimun	51
	462	CB 118.30	Virus Mosaik Mentimun	70
	463	CB 118.31	Virus Mosaik Mentimun	54
	464	CB 118.32	Layu fusarium	79
	465	CB 118.33	Virus Mosaik Mentimun	68
	466	CB 118.34	Virus Mosaik Mentimun	58
	467	CB 118.35	Hama tungau	13

468	CB 118.36	Hama tungau	10
469	CB 118.37	Layu fusarium	76
470	CB 118.38	Layu fusarium	53
471	CB 118.39	Layu fusarium	48
472	CB 118.40	Rebah semai	28
473	CB 118.41	Rebah semai	15
474	CB 118.42	Layu fusarium	79
475	CB 118.43	Rebah semai	26
476	CB 118.44	Layu fusarium	72
477	CB 118.45	Rebah semai	35
478	CB 118.46	Rebah semai	12
479	CB 118.47	Rebah semai	27
480	CB 118.48	Rebah semai	27



Lampiran 8

Tabel 31. Data klimatologi bulan Maret – Agustus 2012

BADAN METEOROLOGI KLIMATOLOGI DAN GEOFISIKA
STASIUN KLIMATOLOGI KARANGPLOSO

Jl. Zentana No.33 Karangploso Malang

Telp : (0341) 464827, 461595 ; Fax : (0341) 464827 ; Email : zentana33@yahoo.com , Website : staklimkarangploso.info

DATA KLIMATOLOGI TAHUN 2012

Nama Pos : *Staklim Karangploso*
Koordinat : *07° 45' 48" LS*
112° 35' 48" BT

Desa : *Ngijo*
Kecamatan : *Karangploso*
Kabupaten : *Malang*
Tinggi : *600 m*

No	Unsur Klimatologi	Satuan	Jan	Feb	Mar	Apr	May	Jun	Jul	Aug	Sep	Oct	Nov	Dec
1	Temp. Rata-rata	°C			23.8	23.8	23.7	22.7	21.7	21.7				
	Temp. Maximum	°C			27.7	28.8	28.0	24.6	27.4	27.7				
	Temp. Minimum	°C			20.9	20.2	19.9	21.0	17.5	17.1				
	Temp. Max. Absolut	°C			30.0	29.8	29.4	29.4	30.3	30.1				
	Temp. Min. Absolut	°C			17.4	18.3	17.8	15.8	14.2	14.2				
2	Lembab Nisbi Rata-rata	%			77	76	74	72	75.0	72.6				
	Lembab Nisbi Maximum	%			98	92	92	90	94	94				
	Lembab Nisbi Minimum	%			45	47	45	40	42	37				
3	Curah Hujan	Millimeter			211	66.3	24.2	16	TTU	4				
	Hari Hujan	Hari			21	14	10	6	2	1				
	Hujan Maximum	Millimeter			55.8	22.2	8.4	10.8	0	4				
	Tanggal Hujan Maximum				3	9	8	21	13,19	7				
4	Penyinaran Matahari	% (8/12 jam)			40	74.5	76.6	77.9	73.5	89.2				
5	Radiasi Matahari	Kal/cm ²			316.2	409.0	378.6	378.5	337.9	408.6				
6	Penguapan	Millimeter			98.2	133	126.8	121.7	125.9	157.2				
7	Kecepatan Angin	Km/Jam			8.5	6.8	7.4	17.8	15.3	6.3				
	Arah Angin Terbanyak	Mt angin			180	90	180	180	180	180				
	Kec. Angin Maximum	Km/Jam			39.6	28.8	32.4	30.6	21.6	10.4				
8	Tekanan Udara Rata-rata	Millibar			943.9	946.1	945.4	946.4	946.9	951.0				
	Tekanan Udara Maximum	Millibar			947.8	949.3	947.0	948.2	948.7	953.1				
	Tekanan Udara Minimum	Millibar			939.5	943.8	943.8	944.0	944.6	949.8				

Malang, 13 September 2012
a.n. Kepala Seksi Observasi dan Informasi
Stasiun Klimatologi Karangploso Malang
DHENOK SULISTYORINI
NIP. 19720820 199503 2 001