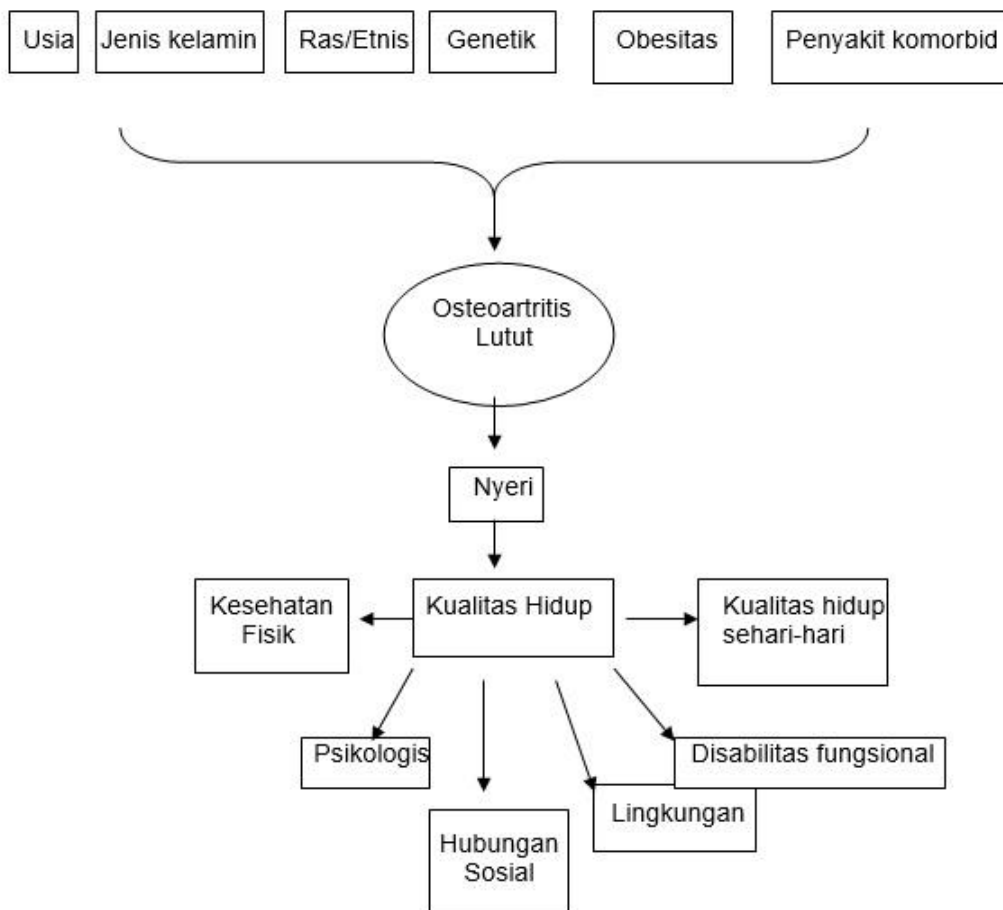


BAB III

KERANGKA TEORI DAN KERANGKA KONSEP

3.1 Kerangka Teori



Keterangan :

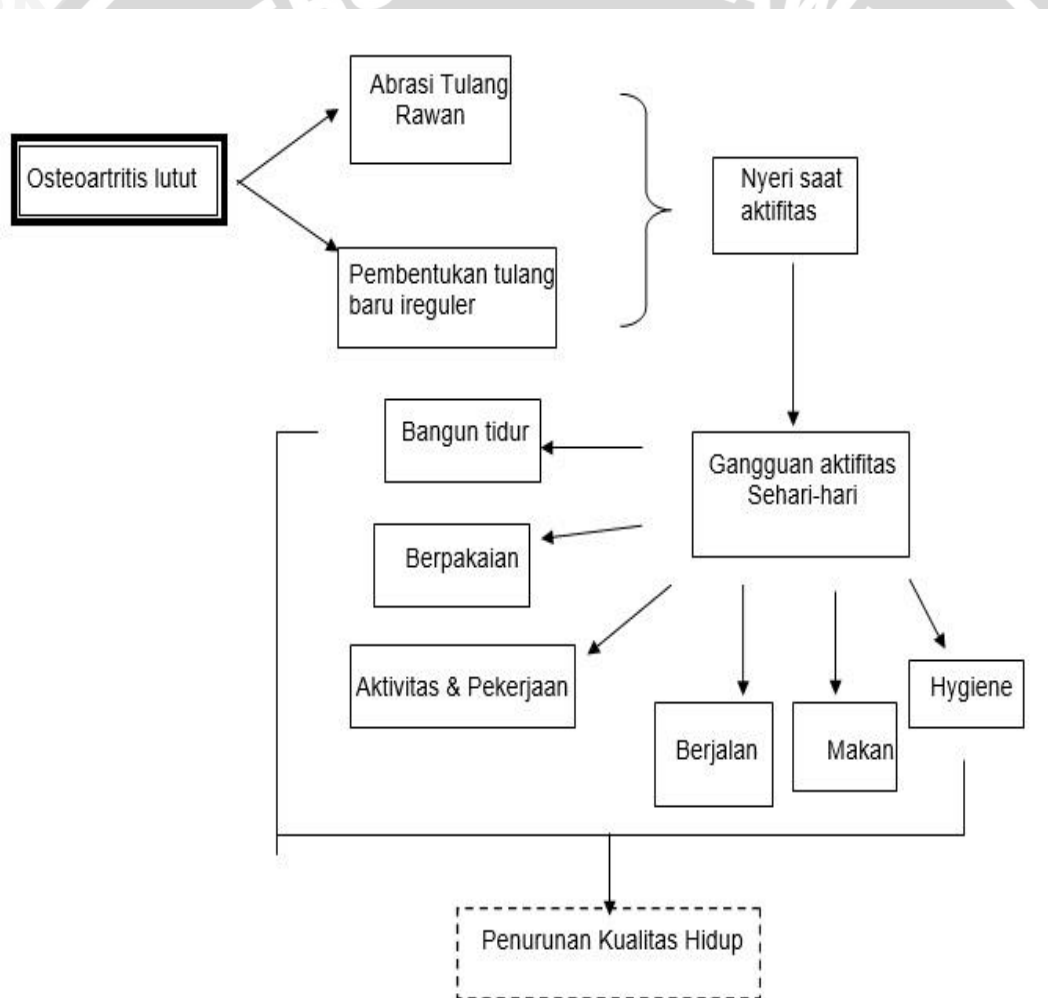
Usia, jenis kelamin, ras/etnis, genetik, obesitas, dan penyakit komorbid adalah beberapa contoh faktor risiko yang menyebabkan osteoarthritis lutut. Osteoarthritis merupakan penyakit degeneratif dan progresif yang ditandai oleh adanya abrasi tulang rawan sendi dan adanya pembentukan tulang baru yang irregular pada permukaan persendian. Hal ini yang mengakibatkan rasa nyeri yang dirasakan pasien OA lutut saat menggunakan persendian lututnya,



akibatnya pasien OA lutut seringkali membatasi dirinya dalam melakukan aktivitas sehari-hari dan berpengaruh pada kualitas hidupnya. Kualitas hidup sendiri dapat diukur melalui kesehatan fisik, psikologis, hubungan sosial, lingkungan, disabilitas fungsional dan kualitas hidup sehari-hari.

3.2 Kerangka Konsep

Kerangka konsep yang diajukan adalah :



▭ Variabel dependent (variabel tergantung)

▭ Variabel independent (Variabel bebas)

Variabel independen penelitian ini adalah penyakit osteoarthritis lutut, yang dapat mempengaruhi kualitas hidup (variabel tergantung).

3.3 Hipotesa

1. Terdapat perbedaan antara kualitas hidup penderita OA lutut yang mengalami nyeri dengan yang tidak.
2. Terdapat hubungan berbanding terbalik (negatif) antara nyeri pada OA lutut dengan kualitas hidup pada populasi masyarakat Kota Malang.