

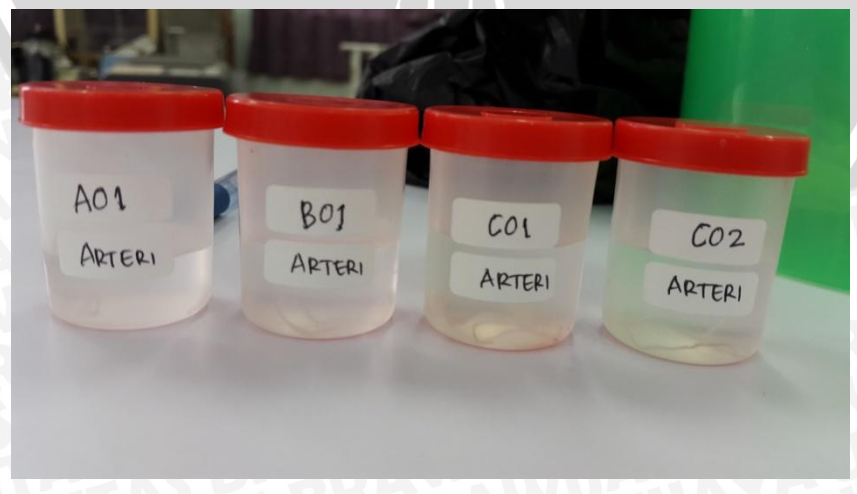
LAMPIRAN 1

Dokumentasi Penelitian

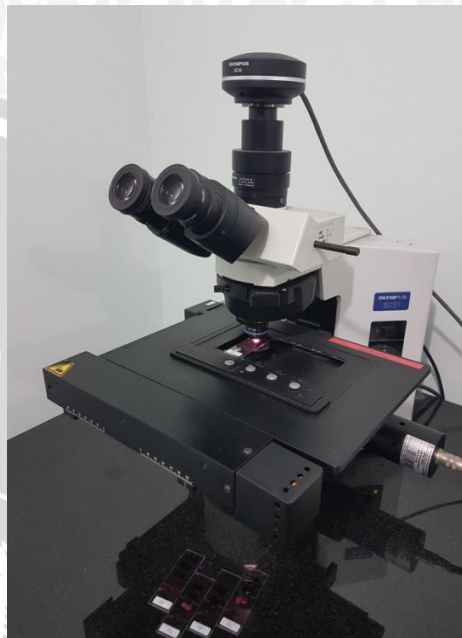
1. Perlakuan Pada Hewan Coba



2. Proses Pembedahan Hewan Coba



3. Alat Pembuatan dan Pembacaan Slide



Lampiran 2

Data Berat Badan Hewan Coba

NO	Kelompok Perlakuan	Berat Badan (gram) Setiap Minggu								
		1	2	3	4	5	6	7	8	9
1	A01	138	152	171	192	216	230	245	255	265
2	A02	137	159	174	185	200	221	231	245	255
3	A03	130	165	198	209	216	228	235	246	250
4	A04	138	169	190	203	217	219	231	234	244
5	A05	130	149	164	172	186	196	209	192	210
6	B01	138	157	179	180	197	210	217	226	242
7	B02	135	162	179	191	212	214	246	257	266
8	B03	132	161	170	181	195	203	231	240	255
9	B04	141	170	190	191	209	225	246	258	269
10	B05	145	168	187	201	209	222	261	272	283
11	C01	132	163	180	198	206	215	230	249	258
12	C02	134	169	204	196	212	209	222	235	249
13	C03	145	176	194	205	222	236	253	251	259
14	C04	138	181	195	210	226	230	245	258	267
15	C05	131	163	183	191	204	219	228	236	242
16	D01	145	190	203	218	230	237	252	258	263
17	D02	138	169	191	205	222	229	255	268	275
18	D03	148	202	230	249	275	281	308	314	325
19	D04	151	189	214	224	239	254	277	283	295
20	D05	142	167	181	186	198	207	222	230	238
21	E01	157	201	223	243	261	271	290	302	325
22	E02	158	205	233	246	267	254	268	276	283
23	E03	153	205	226	236	251	258	272	285	294
24	E04	153	185	204	214	232	244	252	275	280

Lampiran 3

Data Asupan Makanan Hewan Coba

No	Kelompok Perlakuan	Jumlah Makanan yang Dihabiskan (gram)													
		1	2	3	4	5	6	7	8	9	10	11	12	13	14
1	A01	40	40	40	40	28	40	40	40	27	40	15	39	30	38
2	A02	40	40	40	40	40	40	39	40	30	40	10	39	36	31
3	A03	40	40	40	40	40	40	40	40	40	40	20	40	40	40
4	A04	40	40	40	40	40	40	40	40	36	40	16	40	30	38
5	A05	40	40	40	40	40	40	40	40	33	40	10	40	20	22
6	B01	19	10	25	15	18	25	23	15	20	28	8	30	12	24
7	B02	40	36	16	15	26	30	38	15	24	31	10	31	20	31
8	B03	22	40	40	16	36	35	37	17	39	40	15	16	15	27
9	B04	26	35	40	22	30	40	40	25	38	36	34	17	15	31
10	B05	31	38	40	15	30	32	32	14	35	25	8	20	9	36
11	C01	40	40	40	20	21	25	40	14	39	35	10	40	6	34
12	C02	20	25	25	20	19	32	28	20	26	20	16	21	17	28
13	C03	40	39	32	13	26	24	30	16	18	28	13	18	9	30
14	C04	40	39	35	16	25	34	40	15	39	40	15	13	15	11
15	C05	36	27	31	15	25	39	38	18	28	37	15	17	40	39
16	D01	36	40	40	22	23	38	40	25	32	33	5	29	20	29
17	D02	40	18	25	5	20	40	22	20	38	31	8	30	22	36
18	D03	40	40	40	35	37	37	40	39	33	38	15	26	30	30
19	D04	36	39	35	29	28	39	33	29	37	35	20	22	25	39
20	D05	22	37	28	15	25	32	31	15	27	20	8	23	6	35
21	E01	33	37	36	21	28	40	40	34	36	37	8	40	38	40
22	E02	40	37	38	40	33	40	40	4	37	40	30	40	37	38
23	E03	40	40	40	23	29	35	40	26	39	34	20	26	24	40
24	E04	20	28	28	20	20	32	40	34	31	30	20	34	29	28

No	Kelompok Perlakuan	Jumlah Makanan yang Dihabiskan (gram)													
		15	16	17	18	19	20	21	22	23	24	25	26	27	28
1	A01	12	19	38	33	40	40	30	36	34	40	40	40	36	35
2	A02	6	6	29	26	40	40	25	38	36	40	40	40	35	40
3	A03	18	21	25	25	39	40	18	32	28	40	40	34	30	38
4	A04	11	26	36	30	30	40	31	40	32	40	36	40	37	34
5	A05	5	15	30	18	18	40	11	33	33	40	40	38	35	40
6	B01	13	5	22	13	13	15	13	21	33	33	40	22	23	26
7	B02	5	7	24	15	15	29	25	33	32	40	40	33	32	32
8	B03	12	13	19	18	18	20	20	22	38	23	36	19	17	25
9	B04	19	15	21	19	19	7	18	18	37	30	40	23	18	25
10	B05	9	12	12	14	14	20	16	21	27	20	40	12	17	21
11	C01	8	15	21	17	17	20	22	23	27	30	40	19	22	31
12	C02	27	22	16	19	19	21	20	21	25	20	29	23	20	30
13	C03	18	15	22	15	15	20	24	30	27	26	32	23	21	23
14	C04	13	9	23	12	12	21	13	23	23	21	32	19	15	28
15	C05	34	20	30	19	19	21	23	24	3	35	40	33	23	31
16	D01	9	13	22	15	20	20	20	24	34	37	35	26	28	20
17	D02	7	15	21	17	17	21	18	18	34	25	40	22	20	28
18	D03	11	22	32	18	18	30	15	27	34	34	40	37	22	32
19	D04	36	16	24	23	23	30	28	23	35	35	40	24	28	34
20	D05	5	7	19	13	13	19	12	23	30	36	40	29	15	25
21	E01	40	40	39	40	40	40	34	38	39	40	40	37	40	40
22	E02	40	33	35	40	40	40	39	40	40	40	40	40	34	35
23	E03	5	22	29	10	10	20	17	27	31	23	31	23	20	26
24	E04	11	29	27	20	20	28	24	24	40	35	40	22	28	32



No	Kelompok Perlakuan	Jumlah Makanan yang Dihabiskan (gram)													
		29	30	31	32	33	34	35	36	37	38	39	40	41	42
1	A01	15	32	40	30	39	35	40	40	40	40	40	15	34	40
2	A02	19	33	40	40	37	39	40	40	40	40	40	20	33	40
3	A03	16	38	40	33	30	39	40	40	40	40	40	30	33	40
4	A04	20	31	40	34	30	39	40	40	40	29	40	11	25	38
5	A05	9	36	40	31	29	40	40	40	40	40	40	7	28	39
6	B01	8	21	15	22	15	24	40	37	22	30	15	13	30	27
7	B02	1	27	34	30	38	33	40	33	14	33	23	10	30	38
8	B03	5	12	13	16	21	26	19	25	19	22	15	8	20	23
9	B04	9	18	25	23	29	28	32	22	26	23	9	22	12	28
10	B05	4	19	20	16	20	23	40	23	13	40	15	8	20	33
11	C01	7	24	26	24	24	23	30	28	20	27	23	8	29	25
12	C02	15	25	17	18	25	15	15	10	11	18	17	5	14	25
13	C03	11	23	20	21	23	29	24	28	18	26	18	11	19	25
14	C04	1	11	13	17	23	19	25	24	9	29	18	11	12	26
15	C05	16	24	26	20	34	26	25	31	26	26	23	17	12	23
16	D01	12	26	25	18	25	20	25	18	12	28	20	6	15	24
17	D02	15	22	30	15	28	26	26	27	9	20	20	10	14	26
18	D03	15	35	35	25	30	33	30	24	18	28	30	4	30	30
19	D04	13	23	30	26	30	28	35	34	29	37	26	11	23	38
20	D05	6	29	31	21	25	29	25	25	9	18	17	4	13	25
21	E01	31	40	36	23	40	30	40	40	21	40	20	13	28	40
22	E02	25	37	38	23	40	21	13	22	12	16	20	14	27	30
23	E03	6	25	25	19	20	20	25	23	14	29	21	2	14	33
24	E04	10	31	35	31	22	20	25	21	21	28	18	15	25	25

No	Kelompok Perlakuan	Jumlah Makanan yang Dihabiskan (gram)													
		43	44	45	46	47	48	49	50	51	52	53	54	55	56
1	A01	29	34	40	40	28	40	40	40	37	40	40	40	40	
2	A02	36	37	40	40	40	39	40	40	40	40	40	40	38	40
3	A03	29	40	40	40	33	40	40	40	40	40	40	40	40	40
4	A04	24	34	40	30	21	30	4	38	40	40	40	40	40	40
5	A05	21	35	38	32	15	23	0	4	12	12	26	20	20	28
6	B01	11	20	13	25	12	14	20	18	17	17	32	20	18	27
7	B02	33	37	34	40	10	28	36	19	40	40	29	30	27	35
8	B03	11	4	5	5	12	7	15	11	16	16	30	20	19	22
9	B04	25	40	14	21	35	13	21	21	40	21	21	25	20	28
10	B05	21	33	29	33	20	20	35	19	20	20	40	25	20	27
11	C01	15	25	25	40	28	23	30	21	28	28	37	25	31	30
12	C02	15	22	20	25	20	16	20	13	20	20	35	20	19	20
13	C03	18	27	21	25	25	17	25	15	21	21	28	25	16	24
14	C04	13	20	24	20	1	19	25	15	26	26	37	40	18	26
15	C05	11	20	28	35	20	16	25	15	14	14	31	20	21	25
16	D01	24	27	30	38	22	18	24	6	20	20	33	21	18	27
17	D02	13	27	27	30	22	21	30	19	21	21	32	40	20	28
18	D03	13	33	40	40	38	15	38	14	31	31	31	20	21	37
19	D04	17	38	36	40	40	27	34	17	27	26	40	35	21	33
20	D05	11	25	30	40	24	25	30	10	6	12	37	21	21	27
21	E01	37	37	23	40	40	28	40	23	21	37	40	35	29	40
22	E02	22	30	27	25	16	21	32	18	28	20	40	29	26	29
23	E03	10	30	27	40	28	22	39	12	23	23	40	40	21	33
24	E04	21	26	27	35	28	19	25	15	24	24	40	25	25	28



	Kelompok Perlakuan	Jumlah Makanan Yang Dihabiskan (gram)			
		57	58	59	60
1	A01	40	40	40	40
2	A02	40	40	40	40
3	A03	40	40	40	40
4	A04	40	40	40	40
5	A05	33	33	40	40
6	B01	23	24	20	20
7	B02	35	30	20	20
8	B03	23	25	20	20
9	B04	20	25	20	20
10	B05	23	25	27	30
11	C01	30	30	35	35
12	C02	22	23	25	30
13	C03	20	30	20	20
14	C04	26	30	30	24
15	C05	24	24	20	20
16	D01	20	20	25	28
17	D02	26	25	20	20
18	D03	29	25	20	24
19	D04	33	30	30	28
20	D05	24	15	18	20
21	E01	40	40	40	38
22	E02	28	30	22	17
23	E03	32	32	30	40
24	E04	27	24	28	30



Lampiran 4

Kelompok Perlakuan	Ketebalan Arteri (μm)
A01	88,97
A02	82,19
A03	83,1
A04	92,29
A05	84,41
B01	107,57
B02	109,59
B03	107,34
B04	108,56
B05	107,43
C01	86,39
C02	89,51
C03	98,11
C04	92,77
C05	94,09
D01	88,28
D02	94,44
D03	91,59
D04	92,91
D05	87,69
E01	81,02
E02	94,52
E03	82,1
E04	85,08

Lampiran 5

Analisis Data

Uji Normalitas Shapiro - Wilk

Tests of Normality

	Sampel	Kolmogorov-Smirnov ^a			Shapiro-Wilk		
		Statistic	df	Sig.	Statistic	df	Sig.
Ketebalan Arteri	KN	.261	5	.200 [*]	.897	5	.395
	KP	.308	5	.138	.836	5	.155
	K1	.153	5	.200 [*]	.991	5	.984
	K2	.222	5	.200 [*]	.919	5	.521
	K3	.289	4	.	.845	4	.211

*. This is a lower bound of the true significance.

a. Lilliefors Significance Correction

Uji Homogenitas Levene

Test of Homogeneity of Variances

KetebalanArteri

Levene Statistic	df1	df2	Sig.
2.308	4	19	.095

Uji One Way Anova

ANOVA

KetebalanArteri

	Sum of Squares	df	Mean Square	F	Sig.
Between Groups	1609.420	4	402.355	25.112	.000
Within Groups	304.428	19	16.023		
Total	1913.848	23			

Uji Post Hoc

Multiple Comparisons

Dependent Variable: KetebalanArteri

LSD

(I) Sampel	(J) Sampel	Mean Difference (I-J)	Std. Error	Sig.	95% Confidence Interval	
					Lower Bound	Upper Bound
KN	KP	-21.90600*	2.53160	.000	-27.2047	-16.6073
	K1	-5.98200*	2.53160	.029	-11.2807	-.6833
	K2	-4.79000	2.53160	.074	-10.0887	.5087
	K3	.51200	2.68517	.851	-5.1081	6.1321
KP	KN	21.90600*	2.53160	.000	16.6073	27.2047
	K1	15.92400*	2.53160	.000	10.6253	21.2227
	K2	17.11600*	2.53160	.000	11.8173	22.4147
	K3	22.41800*	2.68517	.000	16.7979	28.0381
K1	KN	5.98200*	2.53160	.029	.6833	11.2807
	KP	-15.92400*	2.53160	.000	-21.2227	-10.6253
	K2	1.19200	2.53160	.643	-4.1067	6.4907
	K3	6.49400*	2.68517	.026	.8739	12.1141
K2	KN	4.79000	2.53160	.074	-.5087	10.0887
	KP	-17.11600*	2.53160	.000	-22.4147	-11.8173
	K1	-1.19200	2.53160	.643	-6.4907	4.1067
	K3	5.30200	2.68517	.063	-.3181	10.9221
K3	KN	-.51200	2.68517	.851	-6.1321	5.1081
	KP	-22.41800*	2.68517	.000	-28.0381	-16.7979
	K1	-6.49400*	2.68517	.026	-12.1141	-.8739
	K2	-5.30200	2.68517	.063	-10.9221	.3181

*. The mean difference is significant at the 0.05 level.

