

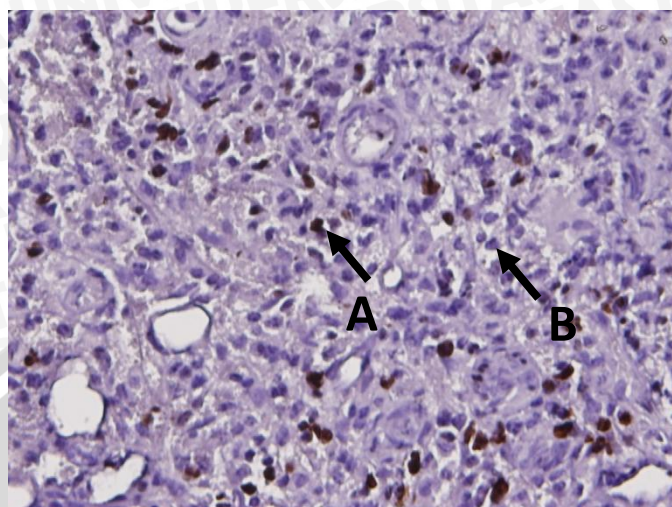
## BAB V

### HASIL PENELITIAN

#### 5.1 Hasil Penelitian

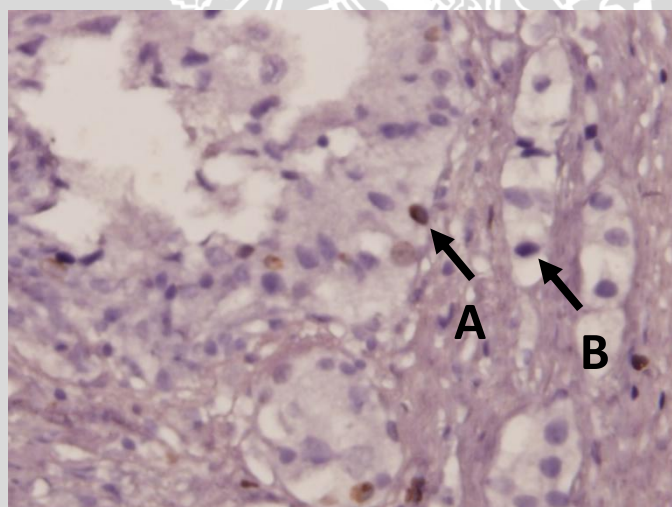
Berdasarkan penelitian yang dilakukan di Rumah Sakit Saiful Anwar Malang periode Januari 2013-Desember 2014, dari rekam medis didapatkan penderita karsinoma prostat yang dilakukan pemeriksaan grading sebanyak 50 penderita. Terdapat 3 sampel tidak dapat ditemukan. Lima belas sampel tidak dapat dilakukan pengecatan imunohistoimia, sehingga didapatkan total sampel minimal yang representatif untuk dianalisa sebanyak 32. Dari 32 sampel kemudian dilakukan pengecatan imunohistokimia KI-67.

Dalam proses pengamatan sampel menggunakan mikroskop cahaya dengan perbesaran 400x, didapatkan hasil yang sesuai definsi operasional yaitu sel yang mengekspresikan Ki-67 terlihat berwarna coklat pada inti selnya, sedangkan sel yang tidak mengekspresikan KI-67 inti selnya berwarna biru, seperti yang terlihat pada gambar 5.1, gambar 5.2, gambar 5.3, dan gambar 5.4.



**Gambar 5.1 Sediaan Karsinoma Postat yang Mengekspresikan Ki-67**

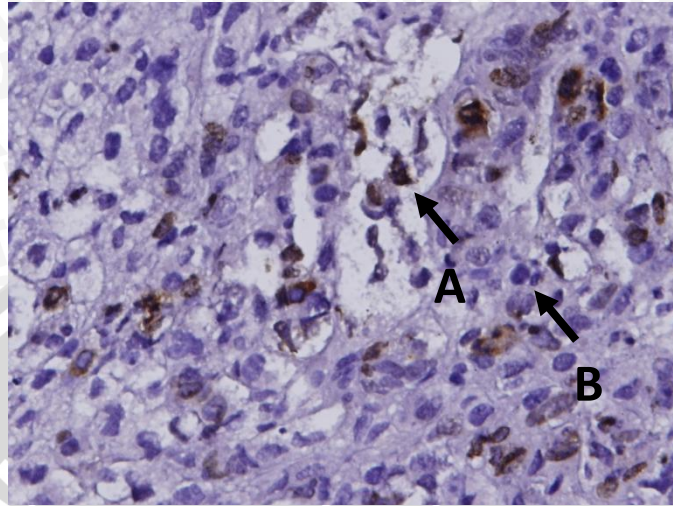
Keterangan Gambar 5.1: Dengan Perbesaran 400x, menggunakan mikroskop olympus CX 21. A: Inti sel yang mengekspresikan Ki-67 terlihat berwarna coklat, B: Inti sel yang tidak mengekspresikan Ki-67 terlihat berwarna biru



**Gambar 5.2 Sediaan Karsinoma Prostat Diferensiasi baik (Well-Differentiated) yang Mengekspresikan Ki-67**

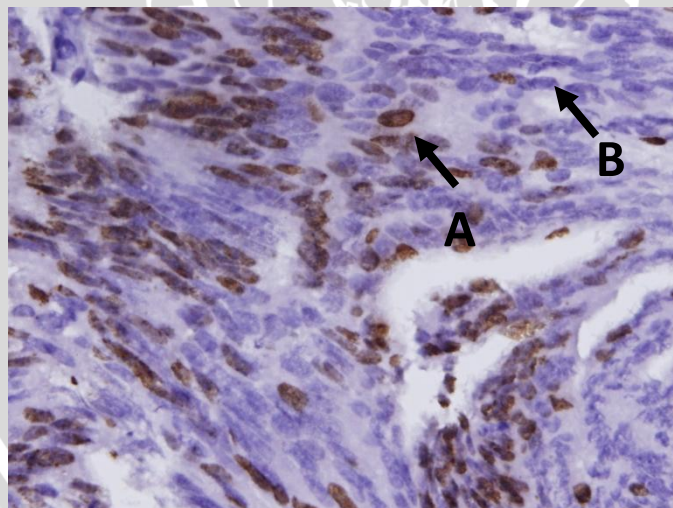
Keterangan Gambar 5.2: Dengan Perbesaran 400x, menggunakan mikroskop olympus CX 21. A: Inti sel yang mengekspresikan Ki-67 terlihat berwarna coklat, B: Inti sel yang tidak mengekspresikan Ki-67 terlihat berwarna biru





**Gambar 5.3 Sediaan Karsinoma Prostat Diferensiasi Sedang (*Moderate-Differentiated*) yang Mengekspresikan Ki-67**

Keterangan Gambar 5.3: Dengan Perbesaran 400x, menggunakan mikroskop olympus CX 21. A: Inti sel yang mengekspresikan Ki-67 terlihat berwarna coklat, B: Inti sel yang tidak mengekspresikan Ki-67 terlihat berwarna biru



**Gambar 5.4 Sediaan Karsinoma Prostat Diferensiasi Buruk (*Poorly-Differentiated*) yang Mengekspresikan Ki-67**

Keterangan Gambar 5.4: Dengan Perbesaran 400x, menggunakan mikroskop olympus CX 21. A: Inti sel yang mengekspresikan Ki-67 terlihat berwarna coklat, B: Inti sel yang tidak mengekspresikan Ki-67 terlihat berwarna biru

## 5.2 Karakteristik Subjek Penelitian

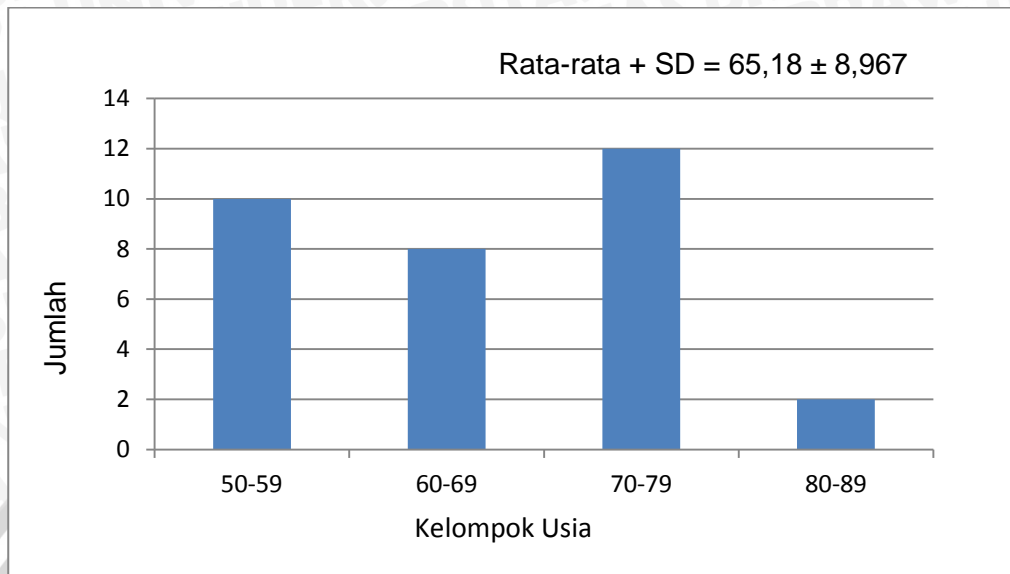
### 5.2.1 Demografi Penderita Karsinoma Prostat Berdasarkan Kelompok Usia

Berdasarkan data rekam medis yang ditemukan di Rumah Sakit dr. Saiful Anwar Malang periode Januari 2013-Desember 2014 diperoleh informasi bahwa penderita karsinoma prostat yang paling muda adalah kelompok usia 50-59 tahun sebanyak 10 penderita (31.2%) dan usia paling tua di kelompok usia 80-89 tahun sebanyak 2 penderita (6.2%). Kelompok usia terbanyak karsinoma prostat adalah pada kelompok usia 70-79 tahun sebanyak 12 penderita (37.5%). Rerata usia penderita adalah 65,18 tahun (SD: 8,967).

**Tabel 5.1 Demografi Penderita Karsinoma Prostat Berdasarkan Kelompok Usia**

Kelompok Usia	Frekuensi	Presentase (%)
50-59	10	31,3
60-69	8	25,0
70-79	12	37,5
80-89	2	6,2
Total	32	100





**Gambar 5.5 Demografi Penderita Karsinoma Prostat Berdasarkan Kelompok Usia**

### 5.3 Grading Penderita Karsinoma Prostat

Berdasarkan data rekam medis penderita karsinoma Prostat yang ditemukan di Rumah Sakit dr. Saiful Anwar Malang periode Januari 2013-Desember 2014 diperoleh informasi bahwa *grading* histopatologi penderita karsinoma prostat diferensiasi baik (*well-differentiated*) sebanyak 1 penderita (3%), pada diferensiasi sedang (*moderate-differentiated*) sebanyak 7 penderita (22%), sedangkan pada diferensiasi buruk (*poorly-differentiated*) sebanyak 24 penderita (75%).

**Tabel 5.2 Grading Penderita Karsinoma Prostat**

Derajat Keganasan ( <i>Grading</i> )	Frekuensi	Presentase %
Diferensiasi Baik ( <i>well-differentiated</i> )	1	3
Diferensiasi Sedang ( <i>moderate-differentiated</i> )	7	22
Diferensiasi buruk ( <i>poorly-differentiated</i> )	24	75
Total	32	100

#### 5.4 Indeks Ekspresi Ki-67

Distribusi sampel penderita karsinoma prostat pada penelitian ini berdasarkan ekspresi terhadap protein Ki-67, dari 32 sampel yang diamati menggunakan mikroskop cahaya dengan perbesaran 400x, ditemukan indeks ekspresi terendah sebesar 4% pada karsinoma prostat diferensiasi baik (*well-differentiated*) dan ekspresi tertinggi sebesar 65,5% pada karsinoma prostat diferensiasi buruk (*poorly-differentiated*). Rata-rata indeks ekspresi Ki-67 adalah 24,2%. Penelitian ini didapatkan titik potong (*cut-off*) pada karsinoma Prostat diferensiasi baik (*well-differentiated*) adalah 8%, diferensiasi sedang (*moderate-differentiated*) adalah 17%, sedangkan pada diferensiasi buruk (*poorly-differentiated*) adalah 24%.

**Tabel 5.3 Indeks Ekspresi Ki-67**

Grading ( <i>Gleason</i> )	% Ki-67
Well-Differentiated (2-4)	8%
Moderat-Differentiated (5-7)	17%
Poorly-Differentiated (8-10)	24%

### 5.5 Korelasi Indeks Ekspresi Ki-67 dengan Grading Karsinoma Prostat

Pada penelitian ini yang digunakan adalah uji Regresi. Dari uji statistik Regresi yang dilakukan terhadap data indeks ekspresi Ki-67 dan *grading* karsinoma prostat didapatkan nilai  $p = 0,000$  ( $p < 0,05$ ), maka uji ini menunjukkan terdapat korelasi positif bermakna antara indeks ekspresi Ki-67 dengan *grading* karsinoma prostat dengan kekuatan korelasi yang kuat (Koefisien Regresi = 0,666).

UNIVERSITAS BRAWIJAYA

