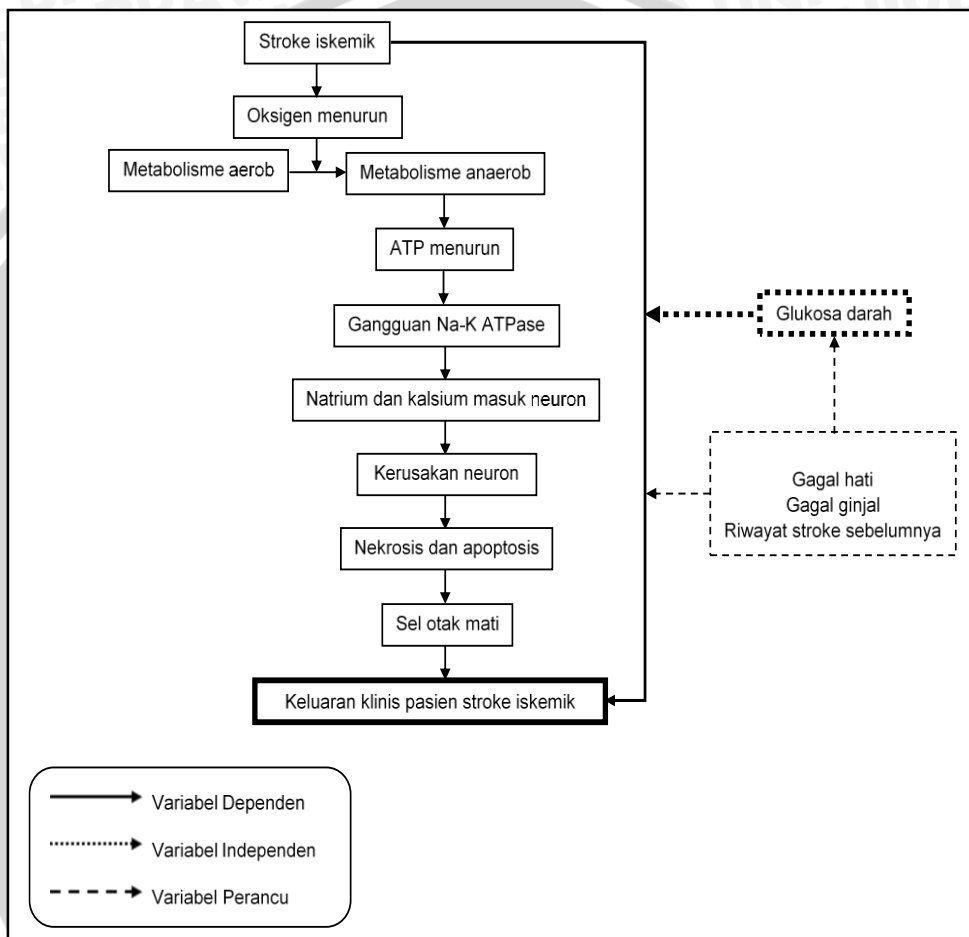


BAB 3

KERANGKA KONSEP DAN HIPOTESIS

3.1 Kerangka Konsep Penelitian



Salah satu penyebab stroke adalah adanya trombus atau emboli yang menyebabkan aliran darah menuju otak berkurang. Penurunan aliran darah diikuti menurunnya suplai oksigen yang mengubah metabolisme aerob menjadi metabolisme anaerob. Hal ini menyebabkan menurunnya produksi ATP dan gangguan Na-K ATPase, sehingga natrium dan kalsium masuk ke dalam sel saraf yang berujung pada kerusakan bahkan kematian sel saraf (Gusev, 2003; Kontos, 2001; Lyden, 2001). Kerangka konsep penelitian ini adalah mengamati kadar



glukosa darah acak dan pengaruhnya terhadap hasil keluaran klinis pasien stroke iskemik fase akut yang dinilai melalui NIHSS. Beberapa faktor seperti, gagal hati, gagal ginjal, dan riwayat stroke sebelumnya, diperkirakan akan mempengaruhi kadar glukosa darah dan keluaran klinis pasien stroke iskemik akut.

3.2 Hipotesis Penelitian

Terdapat hubungan antara kadar glukosa darah acak saat masuk Instalasi Gawat Darurat (IGD) dengan hasil keluaran klinis penderita stroke iskemik fase akut di RSSA Malang.

