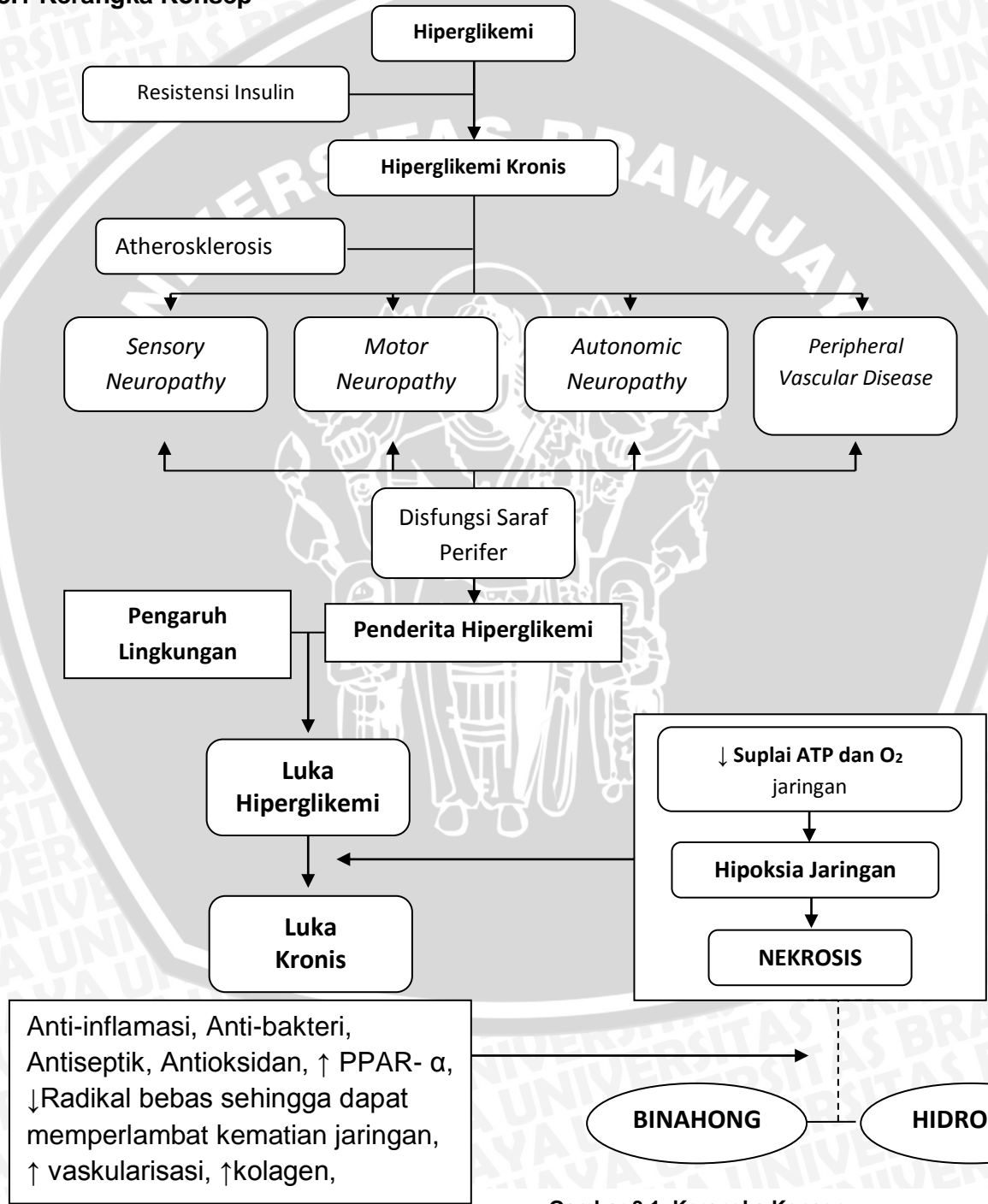


BAB 3

KERANGKA KONSEP DAN HIPOTESIS PENELITIAN

3.1 Kerangka Konsep



Gambar 3.1. Kerangka Konsep

3.2 Hipotesis Penelitian

Terdapat penurunan Nekrosis pada jaringan luka hiperglikemi dengan menggunakan perawatan kombinasi hidogel binahong yang ditunjukkan dengan adanya peningkatan plasma sel, penurunan debris sel dan jumlah PMN (Polimorfonuklear).

UNIVERSITAS BRAWIJAYA

