

**Lampiran 1. Pernyataan Keaslian Tulisan**

**PERNYATAAN KEASLIAN TULISAN**

Saya yang bertandatangan di bawah ini :

Nama : Devi Chandra

NIM : 0910730088

Program Studi : Ilmu Gizi

Fakultas Kedokteran Universitas Brawijaya

Menyatakan dengan sebenarnya bahwa Tugas Akhir yang saya tulis ini benar-benar hasil karya saya sendiri, bukan merupakan pengambilalihan tulisan atau pikiran orang lain yang saya aku sebagai tulisan atau pikiran saya sendiri. Apabila di kemudian hari dapat dibuktikan bahwa Tugas Akhir ini adalah hasil jiplakan, maka saya bersedia menerima sanksi atas perbuatan tersebut.

Malang, 24 Juli 2013

Yang membuat pernyataan,

Devi Chandra

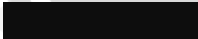
NIM.0910730088

## Lampiran 2. Berat Badan Tikus Selama Perlakuan

Kelompok Tikus	Kode Tikus	Berat Badan (gram)				
		Hari 1	Hari 2	Hari 3	Hari 4	Hari 5
P0	1-1	241	235	232	240	243
	1-2	218				
	1-3	164	167	170	170	173
	1-4	272	266	272	276	280
P1	2-1	253	249	251	248	252
	2-2	256	248	258	259	242
	2-3	170	163	151	161	147
	2-4	169	170	168	164	166
P2	3-1	209	201	207	202	207
	3-1	159	159	166	172	169
	3-3	147	115	123	132	120
	3-4					
P3	4-1	165	160	155	156	158
	4-2	182	177	175	172	172
	4-3					
	4-4	184	181	181	183	180
P4	5-1	205	207	205	211	212
	5-2	165	181	183	181	185
	5-3					
	5-4	189	169	175	167	167

Kelompok Tikus	Kode Tikus	Berat Badan (gram)			
		Hari 6	Hari 7	Hari 8	Pembedahan
P0	1-1	244	247	250	256
	1-2				
	1-3	172	174	176	179
	1-4	280	287	290	291
P1	2-1	251	254	260	248
	2-2	241	241	244	245
	2-3	162	167	167	171
	2-4	170	168	169	170
P2	3-1	200	199	199	200
	3-1	173	171	173	173
	3-3	127	120	106	106
	3-4				
P3	4-1	157	164	158	161
	4-2	173	177	175	170
	4-3				
	4-4	183	179	177	177
P4	5-1	207	219	214	213
	5-2	183	184	176	176
	5-3				
	5-4	174	174	174	174

Keterangan

 : tikus mati

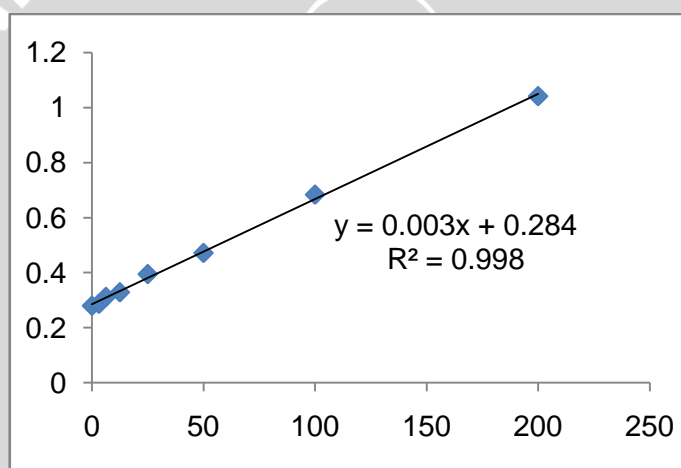


Lampiran 3. Kadar Glukosa Darah Tikus Selama Penelitian

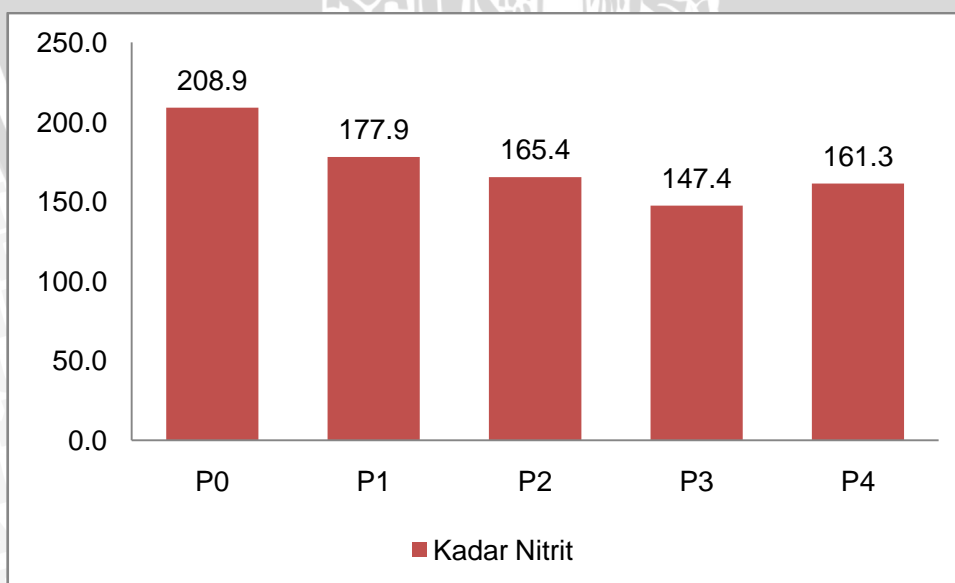
Kelompok Tikus	Kode Tikus	Kadar Glukosa Darah (mg/dl)			
		Sebelum Induksi STZ	Setelah Induksi STZ	Setelah DM (21 hari)	Akhir
P0	1-1	-	-	79	137
	1-3	-	-	89	132
	1-4	-	-	113	127
<b>Rata-Rata</b>		<b>-</b>	<b>-</b>	<b>93.7</b>	<b>132.0</b>
P1	2-1	200	324	527	597
	2-2	116	351	378	392
	2-3	133	498	566	527
	2-4	93	564	527	600
<b>Rata-Rata</b>		<b>135.5</b>	<b>434.3</b>	<b>499.5</b>	<b>529.0</b>
P2	3-1	120	554	465	553
	3-2	91	300	600	412
	3-3	110	483	576	489
<b>Rata-Rata</b>		<b>107.0</b>	<b>445.7</b>	<b>547</b>	<b>484.7</b>
P3	4-1	120	461	600	487
	4-2	110	449	597	472
	4-4	90	453	600	574
<b>Rata-Rata</b>		<b>106.7</b>	<b>454.3</b>	<b>599</b>	<b>511.0</b>
P4	5-1	123	498	597	519
	5-2	114	527	402	481
	5-4	104	536	600	563
<b>Rata-Rata</b>		<b>113.7</b>	<b>520.3</b>	<b>533</b>	<b>521.0</b>

**Lampiran 4. Hasil Pengukuran Kadar NO**Nitrite Assay

No	uM Nitrite	ABS
1	0	0.279
2	3.12	0.286
3	6.25	0.311
4	12.5	0.328
5	25	0.394
6	50	0.471
7	100	0.683
8	200	1.041



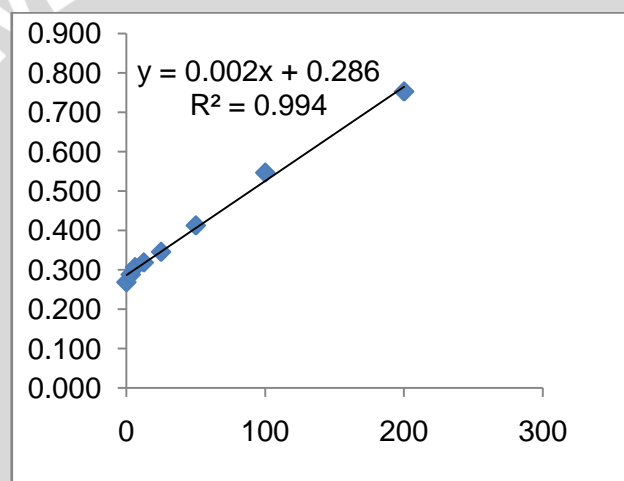
Kelompok Tikus	Kode Tikus	ABS	uM Nitrite
<b>P0</b>	1-1	0.735	150.3
	1-3	0.942	219.3
	1-4	1.055	257.0
<b>Rata-rata</b>			<b>208.9</b>
<b>P1</b>	2-1	1.054	256.7
	2-2	0.592	102.7
	2-3	0.822	179.3
	2-4	0.803	173.0
<b>Rata-rata</b>			<b>177.9</b>
<b>P2</b>	3-1	0.570	95.3
	3-2	1.216	310.7
	3-3	0.555	90.3
<b>Rata-rata</b>			<b>165.4</b>
<b>P3</b>	4-1	0.736	150.7
	4-2	0.551	89.0
	4-4	0.892	202.7
<b>Rata-rata</b>			<b>147.4</b>
<b>P4</b>	5-1	0.859	191.7
	5-2	0.558	91.3
	5-3	0.887	201.0
<b>Rata-rata</b>			<b>161.3</b>



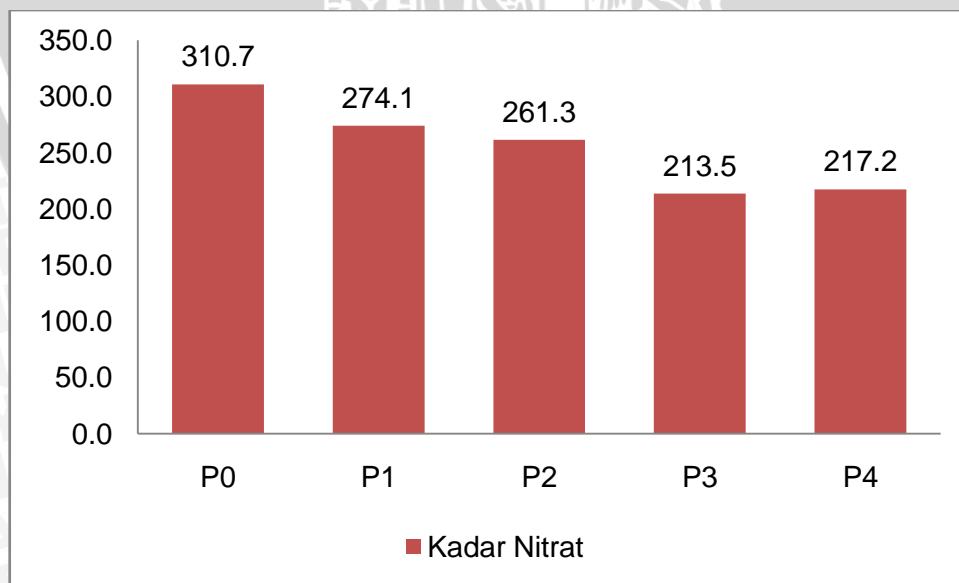


Nitrate Assay

NO	uM Nitrate	ABS
1	0	0.269
2	3.12	0.288
3	6.25	0.307
4	12.5	0.319
5	25	0.346
6	50	0.413
7	100	0.547
8	200	0.753



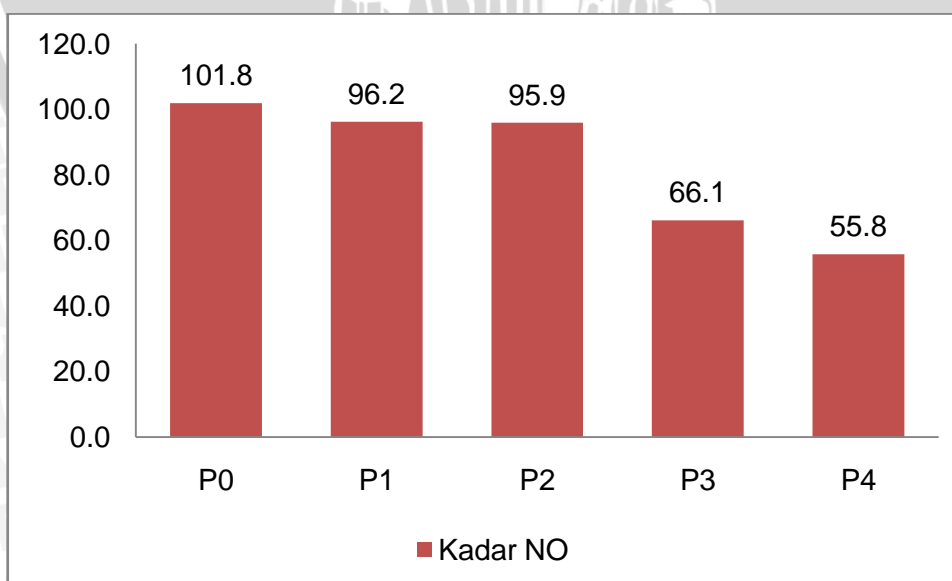
Kelompok Tikus	Kode Tikus	ABS	uM Nitrate
P0	1-1	0.647	180.5
	1-3	0.794	254.0
	1-4	1.281	497.5
Rata-rata			310.7
P1	2-1	1.068	391.0
	2-2	0.564	139.0
	2-3	0.892	303.0
	2-4	0.813	263.5
Rata-rata			274.1
P2	3-1	0.584	149.0
	3-2	1.283	498.5
	3-3	0.559	136.5
Rata-rata			261.3
P3	4-1	0.679	196.5
	4-2	0.582	148.0
	4-4	0.878	296.0
Rata-rata			213.5
P4	5-1	0.747	230.5
	5-2	0.573	143.5
	5-3	0.841	277.5
Rata-rata			217.2





NO Assay

Kelompok Tikus	Kode Tikus	uM Nitrate	uM Nitrite	NO
P0	1-1	180.5	150.3	30.2
	1-3	254.0	219.3	34.7
	1-4	497.5	257.0	240.5
<b>Rata-rata</b>		<b>310.7</b>	<b>208.9</b>	<b>101.8</b>
P1	2-1	391.0	256.7	134.3
	2-2	139.0	102.7	36.3
	2-3	303.0	179.3	123.7
	2-4	263.5	173.0	90.5
<b>Rata-rata</b>		<b>274.1</b>	<b>177.9</b>	<b>96.2</b>
P2	3-1	149.0	95.3	53.7
	3-2	498.5	310.7	187.8
	3-3	136.5	90.3	46.2
<b>Rata-rata</b>		<b>261.3</b>	<b>165.4</b>	<b>95.9</b>
P3	4-1	196.5	150.7	45.8
	4-2	148.0	89.0	59.0
	4-4	296.0	202.7	93.3
<b>Rata-rata</b>		<b>213.5</b>	<b>147.4</b>	<b>66.1</b>
P4	5-1	230.5	191.7	38.8
	5-2	143.5	91.3	52.2
	5-3	277.5	201.0	76.5
<b>Rata-rata</b>		<b>217.2</b>	<b>161.3</b>	<b>55.8</b>



**Lampiran 5. Dokumentasi**

a. Hewan coba



b. Alat dan bahan induksi STZ





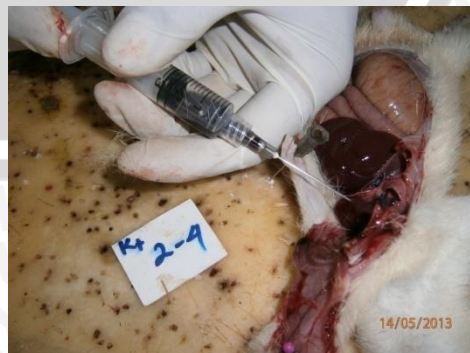
c. Pengukuran kadar glukosa darah menggunakan Nesco



d. Proses penyondean ekstrak ikan gabus



e. Pembedahan dan Pengambilan darah hewan coba





f. Alat analisis kadar NO

