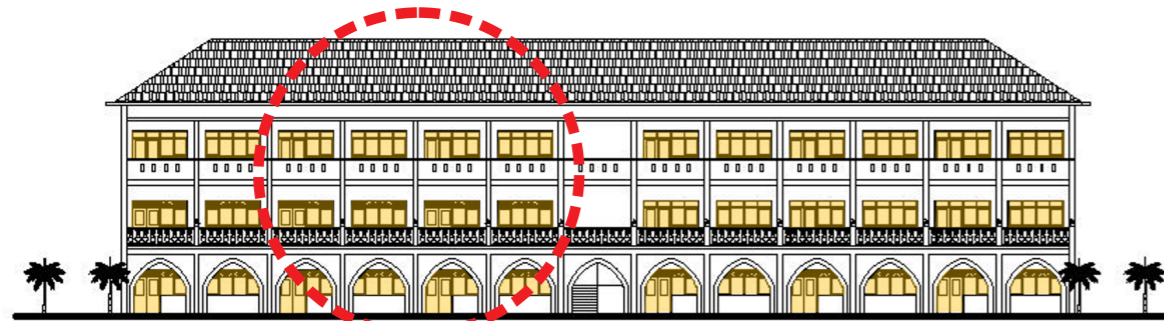
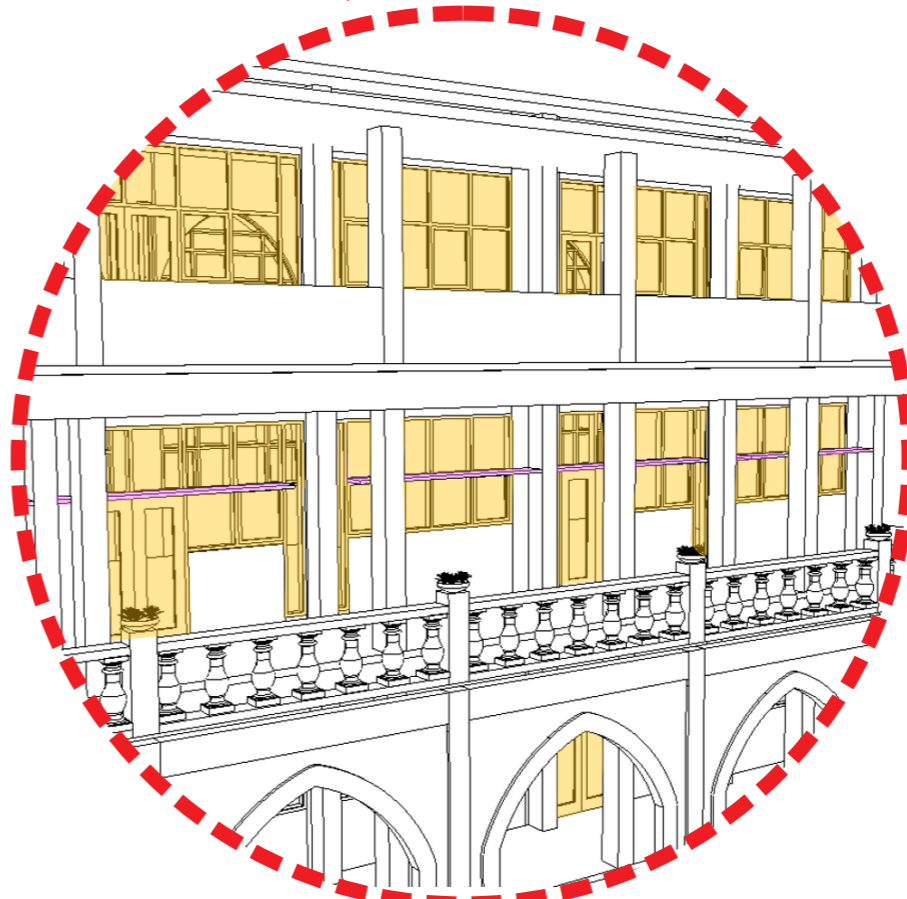
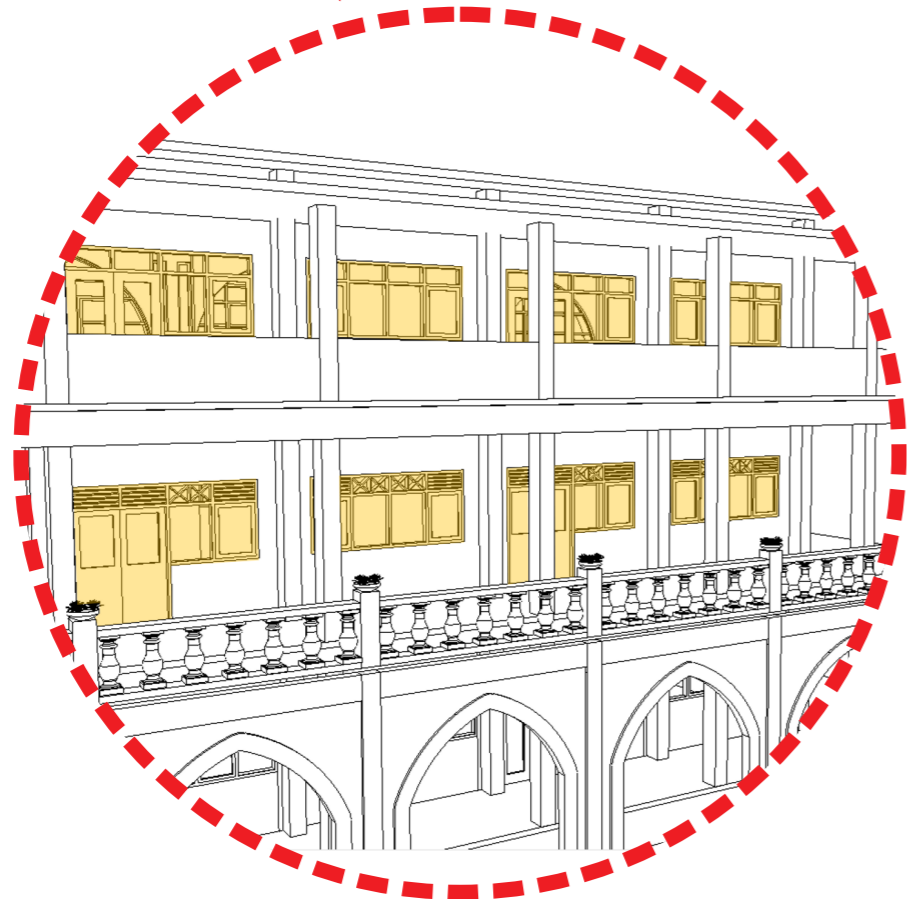
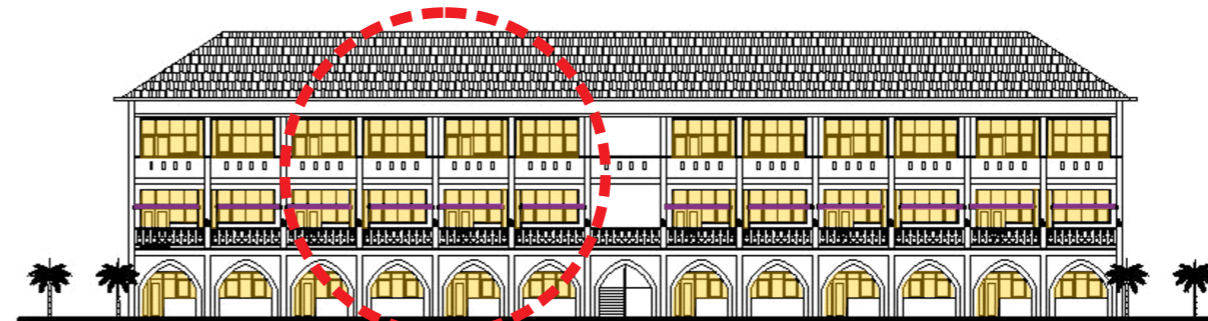


EKSISTING



REKOMENDASI



TAMPAK BARAT LAUT BANGUNAN  
SKALA 1:400



MATA KULIAH

SKRIPSI

JUDUL

EFEKTIVITAS BUKAAN DAN PEMBAYANG MATAHARI TERHADAP KINERJA PENCAHAYAAN ALAM RUANG KELAS SMP ISLAM SABILLAH MALANG

LOKASI

SMP ISLAM SABILLAH MALANG  
JL. TERUSAN PIRANHA ATAS 135  
MALANG

NAMA

RURY ROSMAWATI

NIM

135060501111008

DOSEN PEMBIMBING

Ir. HERU SUFIANTO, M.Arch, St., Ph.D

SEMESTER

GENAP

TAHUN AJARAN

2017/2018

JUDUL

TAMPAK BARAT LAUT BANGUNAN

SKALA

1:400

KETERANGAN

- : BUKAAN CAHAYA
- : PEMBAYANG MATAHARI HORIZONTAL
- : PEMBAYANG MATAHARI VERTIKAL
- : LIGHTSHELVES
- : PLAFON

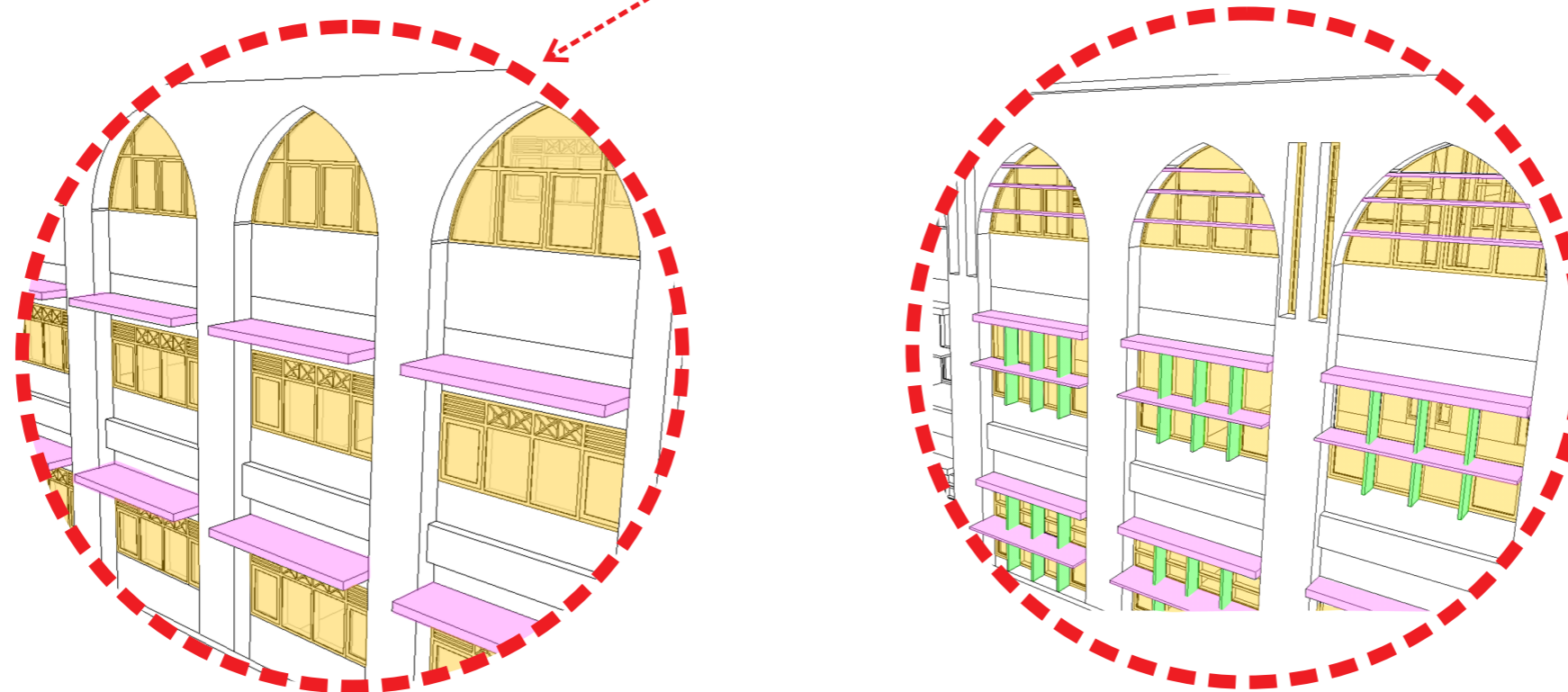
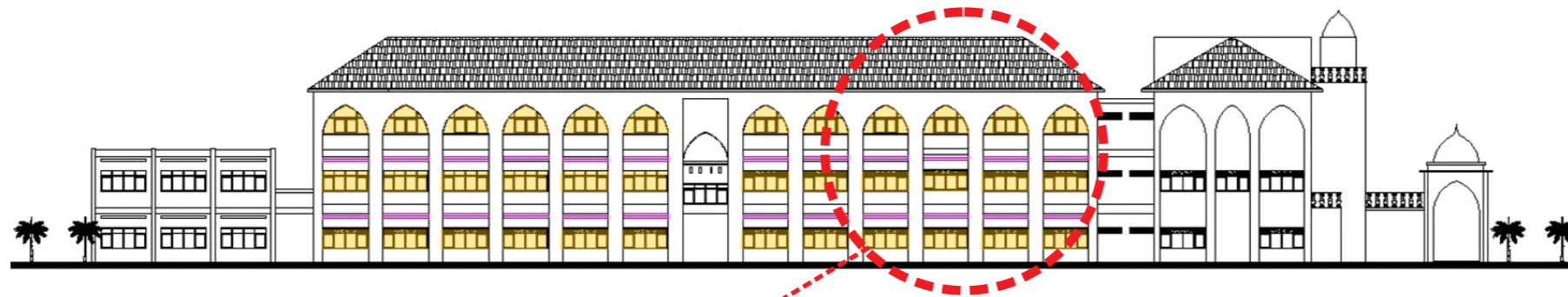
NO. GAMBAR

2.10

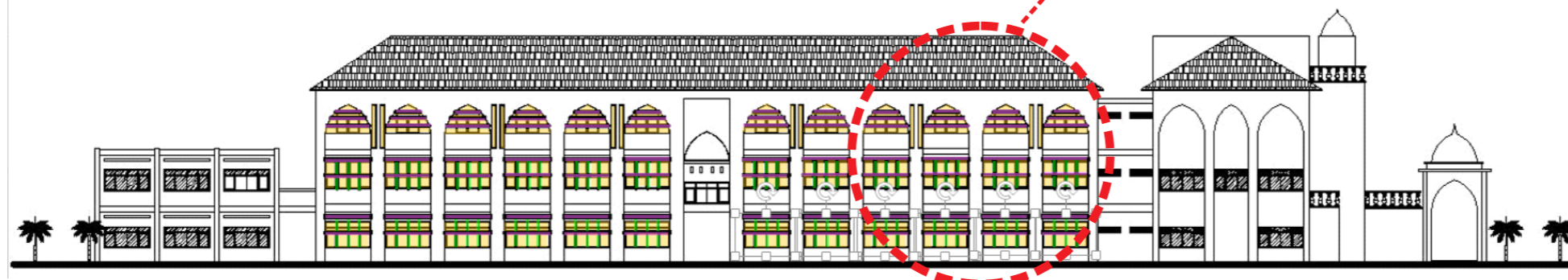
HALAMAN

145

EKSISTING



REKOMENDASI



MATA KULIAH

SKRIPSI

JUDUL

EFEKTIVITAS BUKAAN DAN PEMBAYANG MATAHARI TERHADAP KINERJA PENCAHAYAAN ALAM RUANG KELAS SMP ISLAM SABILLILLAH MALANG

LOKASI

SMP ISLAM SABILLILLAH MALANG  
JL. TERUSAN PIRANHA ATAS 135  
MALANG

NAMA

RURY ROSMAWATI

NIM

135060501111008

DOSEN PEMBIMBING

Ir. HERU SUFIANTO, M.Arch, St., Ph.D

SEMESTER

GENAP

TAHUN AJARAN

2017/2018

JUDUL

SKALA

TAMPAK  
TENGGERA  
BANGUNAN

1:400

KETERANGAN

- : BUKAAN CAHAYA
- : PEMBAYANG MATAHARI HORIZONTAL
- : PEMBAYANG MATAHARI VERTIKAL
- : LIGHTSHELVES
- : PLAFON

NO. GAMBAR

HALAMAN

2.9

144



MATA KULIAH

SKRIPSI

JUDUL SKRIPSI

EFEKTIVITAS BUKAAN DAN PEMBAYANG MATAHARI TERHADAP KINERJA PENCAHAYAAN ALAM RUANG KELAS SMP ISLAM SABILLILLAH MALANG

LOKASI

SMP ISLAM SABILLILLAH MALANG  
JL. TERUSAN PIRANHA ATAS 135  
MALANG

NAMA

RURY ROSMAWATI

NIM

135060501111008

DOSEN PEMBIMBING

Ir. HERU SUFIANTO, M.Arch, St., Ph.D

SEMESTER

GENAP

TAHUN AJARAN

2017/2018

JUDUL SKALA

DENAH BANGUNAN LANTAI 1 (REKOMENDASI)

1:400

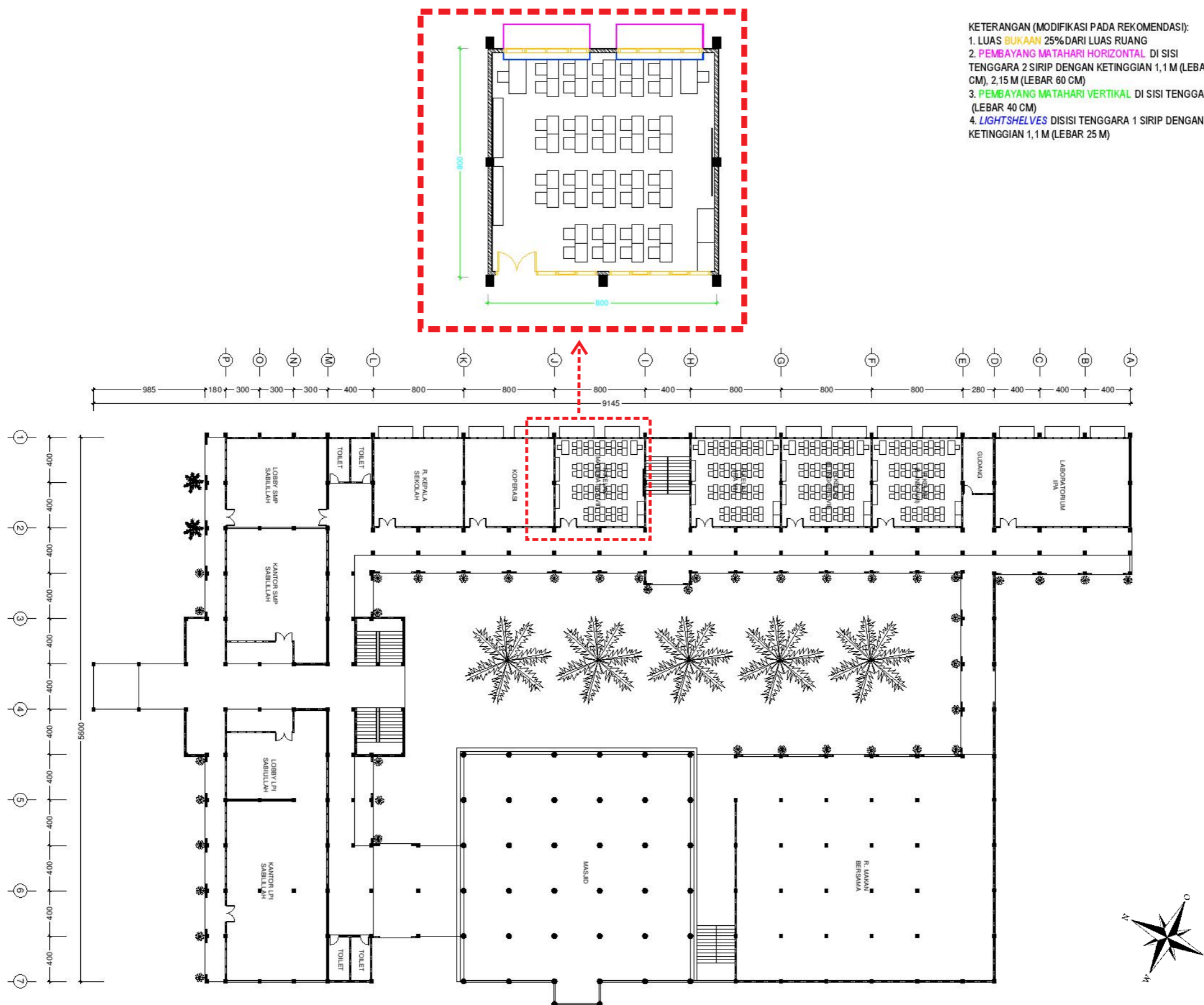
KETERANGAN

- : BUKAAN CAHAYA
- : PEMBAYANG MATAHARI HORIZONTAL
- : PEMBAYANG MATAHARI VERTIKAL
- : LIGHTSHELVES

NO. GAMBAR HALAMAN

2.5 140

- KETERANGAN (MODIFIKASI PADA REKOMENDASI):
1. LUAS BUKAAN 25% DARI LUAS RUANG
  2. PEMBAYANG MATAHARI HORIZONTAL DI SISI TENGGARA 2 SIRIP DENGAN KETINGGIAN 1,1 M (LEBAR 85 CM), 2,15 M (LEBAR 60 CM)
  3. PEMBAYANG MATAHARI VERTIKAL DI SISI TENGGARA (LEBAR 40 CM)
  4. LIGHTSHELVES DI SISI TENGGARA 1 SIRIP DENGAN KETINGGIAN 1,1 M (LEBAR 25 M)



**DENAH BANGUNAN LT. 1**  
**(REKOMENDASI)**  
SKALA 1:400



MATA KULIAH

SKRIPSI

JUDUL

EFEKTIVITAS BUKAAN DAN PEMBAYANG MATAHARI TERHADAP KINERJA PENCAHAYAAN ALAM RUANG KELAS SMP ISLAM SABILLILLAH MALANG

LOKASI

SMP ISLAM SABILLILLAH MALANG  
JL. TERUSAN PIRANHA ATAS 135  
MALANG

NAMA

RURY ROSMAWATI

NIM

135060501111008

DOSEN PEMBIMBING

Ir. HERU SUFIANTO, M.Arch, St., Ph.D

SEMESTER

GENAP

TAHUN AJARAN

2017/2018

JUDUL SKALA

DENAH BANGUNAN  
LANTAI 2  
(REKOMENDASI)

1:400

KETERANGAN

- : BUKAAN CAHAYA
- : PEMBAYANG MATAHARI HORIZONTAL
- : PEMBAYANG MATAHARI VERTIKAL
- : LIGHTSHELVES

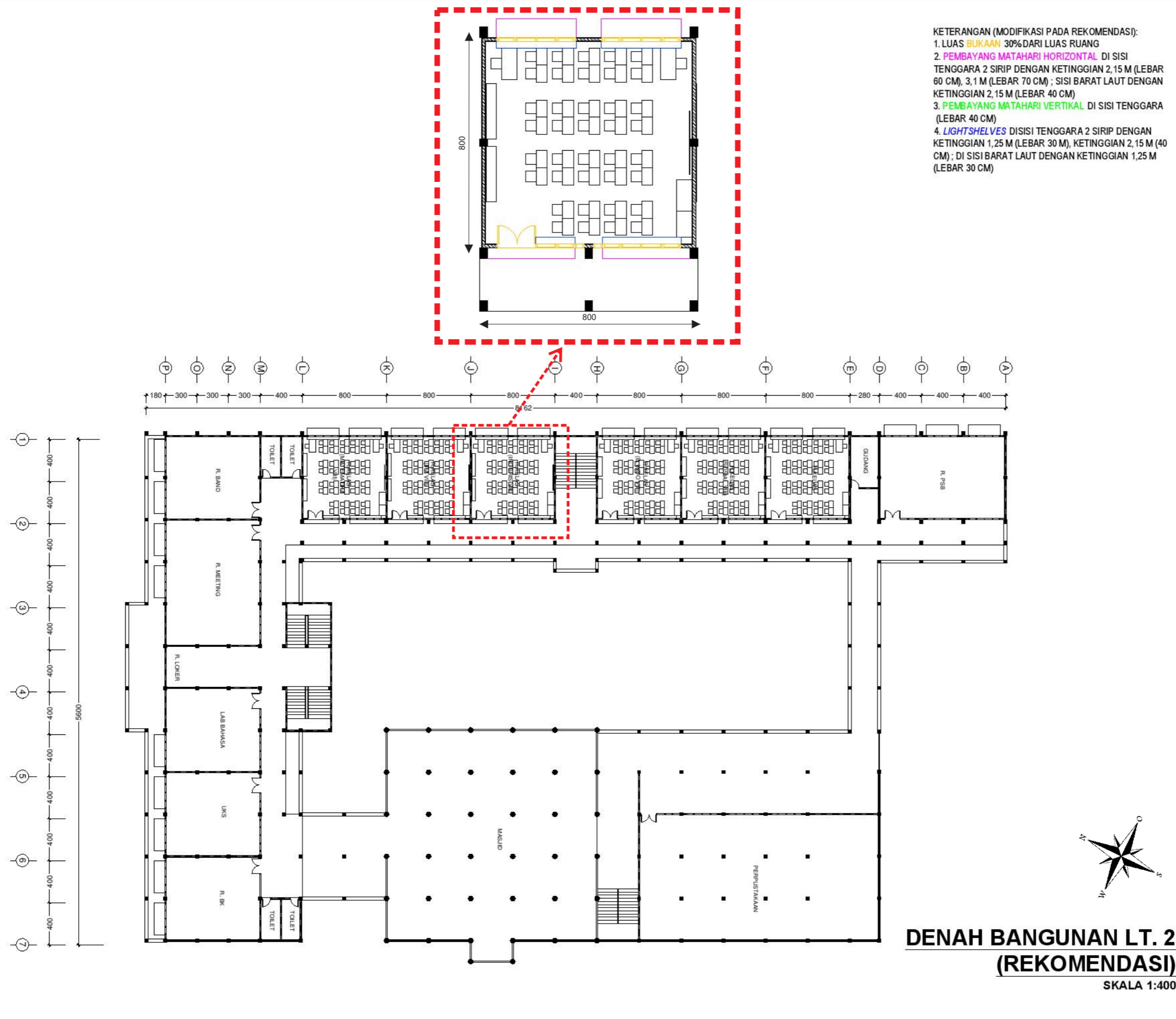
NO. GAMBAR HALAMAN

2.6

141

KETERANGAN (MODIFIKASI PADA REKOMENDASI):

1. LUAS BUKAAN 30% DARI LUAS RUANG
2. PEMBAYANG MATAHARI HORIZONTAL DI SISI TENGGARA 2 SIRIP DENGAN KETINGGIAN 2,15 M (LEBAR 60 CM), 3,1 M (LEBAR 70 CM); SISI BARAT LAUT DENGAN KETINGGIAN 2,15 M (LEBAR 40 CM)
3. PEMBAYANG MATAHARI VERTIKAL DI SISI TENGGARA (LEBAR 40 CM)
4. LIGHTSHELVES DI SISI TENGGARA 2 SIRIP DENGAN KETINGGIAN 1,25 M (LEBAR 30 M), KETINGGIAN 2,15 M (40 CM); DI SISI BARAT LAUT DENGAN KETINGGIAN 1,25 M (LEBAR 30 CM)



**DENAH BANGUNAN LT. 2  
(REKOMENDASI)**

SKALA 1:400



MATA KULIAH

SKRIPSI

JUDUL

EFEKTIVITAS BUKAAN DAN PEMBAYANG MATAHARI TERHADAP KINERJA PENCAHAYAAN ALAM RUANG KELAS SMP ISLAM SABILILLAH MALANG

LOKASI

SMP ISLAM SABILILLAH MALANG  
JL. TERUSAN PIRANHA ATAS 135  
MALANG

NAMA

RURY ROSMAWATI

NLM

135060501111008

DOSEN PEMBIMBING

Ir. HERU SUFIANTO, M.Arch, St., Ph.D

SEMESTER

GENAP

TAHUN AJARAN

2017/2018

JUDUL SKALA

DENAH BANGUNAN  
LANTAI 3  
(REKOMENDASI)

1:400

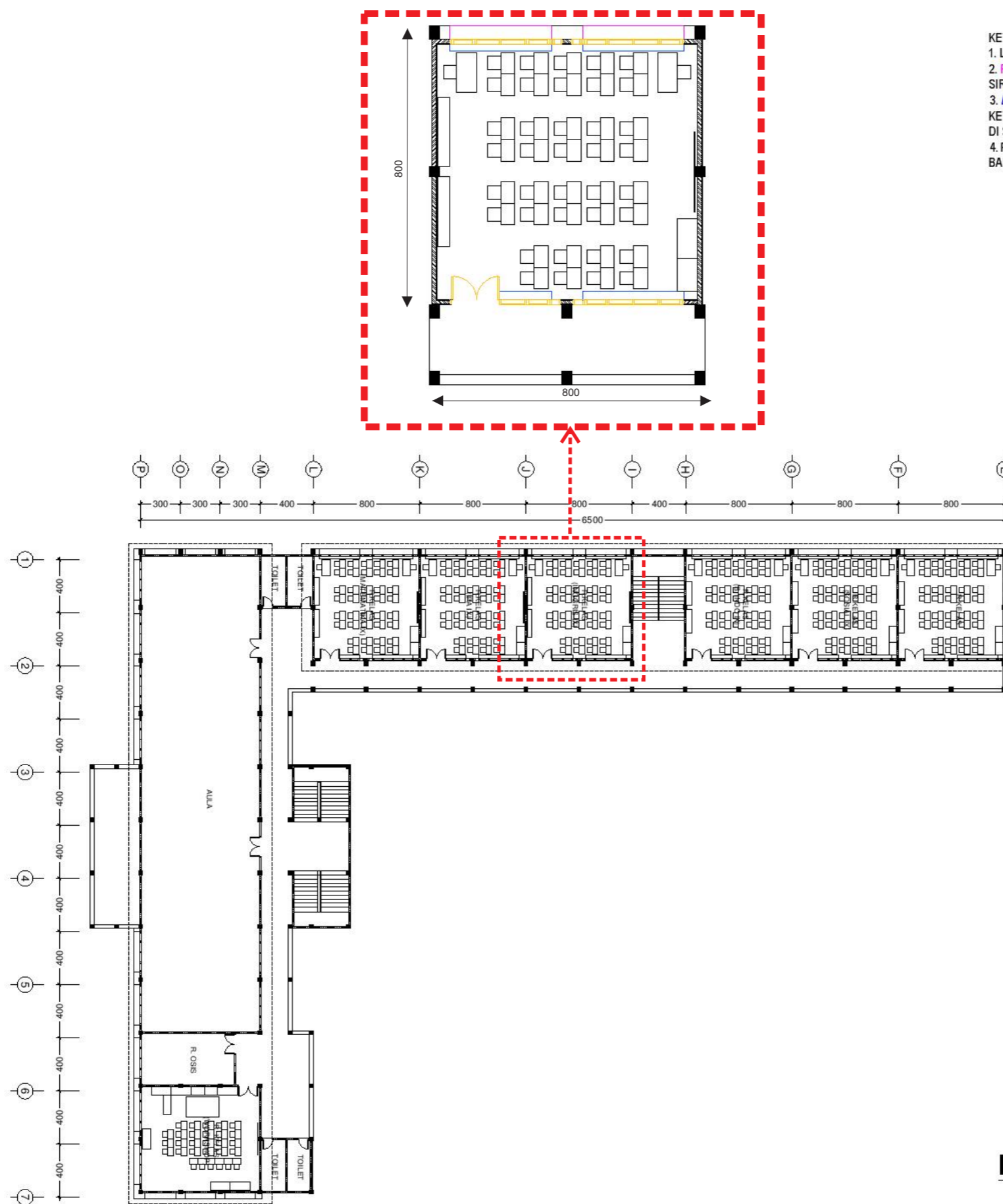
KETERANGAN

- : BUKAAN CAHAYA
- : PEMBAYANG MATAHARI HORIZONTAL
- : PEMBAYANG MATAHARI VERTIKAL
- : LIGHTSHELVES
- : PLAFON

NO. GAMBAR HALAMAN

2.7

142



KETERANGAN (MODIFIKASI PADA REKOMENDASI):

1. LUAS BUKAAN 28% DARI LUAS RUANG
2. PEMBAYANG MATAHARI HORIZONTAL DI SISI TENGGARA 3 SIRIP DENGAN KETINGGIAN 1,45 M, 1,95 M, 2,38 M (LEBAR 40 CM)
3. LIGHTSHELVES DISISI TENGGARA 2 SIRIP DENGAN KETINGGIAN 1,45 M (LEBAR 20 M), KETINGGIAN 1,95 M (50 CM); DI SISI BARAT LAUT DENGAN KETINGGIAN 1,1 M (LEBAR 25 CM)
4. PENURUNAN PLAFON 30 CM PADA AREA SISI TENGGARA DAN BARAT LAUT RUANG

**DENAH BANGUNAN LT. 3  
(REKOMENDASI)**

SKALA 1:400



MATA KULIAH

SKRIPSI

JUDUL

EFEKTIVITAS BUKAAN DAN PEMBAYANG MATAHARI TERHADAP KINERJA PENCAHAYAAN ALAM RUANG KELAS SMP ISLAM SABILLILLAH MALANG

LOKASI

SMP ISLAM SABILLILLAH MALANG  
JL. TERUSAN PIRANHA ATAS 135  
MALANG

NAMA

RURY ROSMAWATI

NIM

135060501111008

DOSEN PEMBIMBING

Ir. HERU SUFIANTO, M.Arch, St., Ph.D

SEMESTER

GENAP

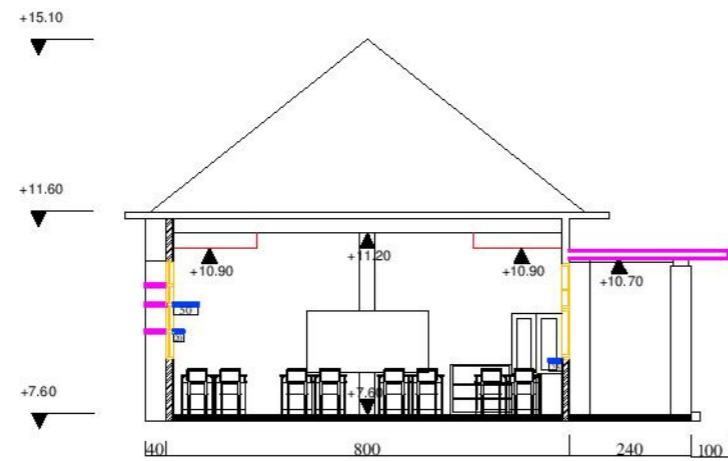
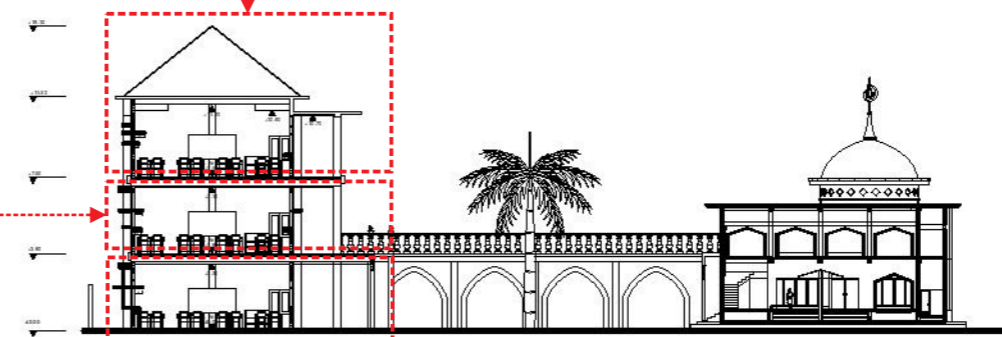
TAHUN AJARAN

2017/2018

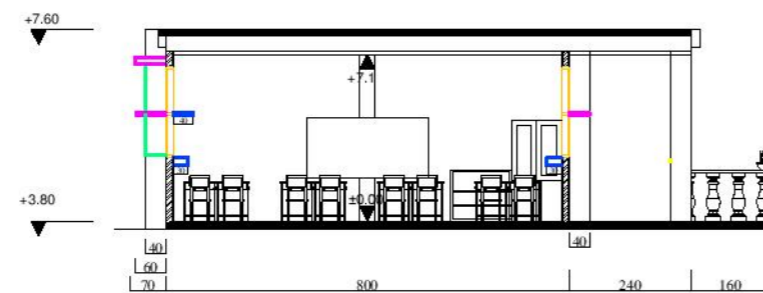
JUDUL	SKALA
POTONGAN BANGUNAN (REKOMENDASI)	1:400
KETERANGAN — : BUKAAN CAHAYA — : PEMBAYANG MATAHARI HORIZONTAL — : PEMBAYANG MATAHARI VERTIKAL — : LIGHTSHELVES — : PLAFON	

NO. GAMBAR	HALAMAN
2.8	143

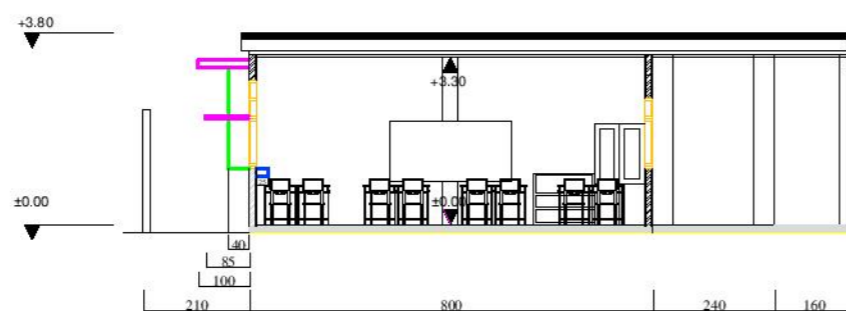
**POTONGAN BANGUNAN (REKOMENDASI)**  
SKALA 1:400



POTONGAN R. KELAS LT. 3



POTONGAN R. KELAS LT. 2



POTONGAN R. KELAS LT. 1

KETERANGAN (MODIFIKASI PADA REKOMENDASI):  
 1. LUAS BUKAAN 28% DARI LUAS RUANG  
 2. PEMBAYANG MATAHARI HORIZONTAL DI SISI TENGGARA 3 SIRIP DENGAN KETINGGIAN 1,45 M, 1,95 M, 2,38 M (LEBAR 40 CM)  
 3. LIGHTSHELVES DI SISI TENGGARA 2 SIRIP DENGAN KETINGGIAN 1,45 M (LEBAR 20 M), KETINGGIAN 1,95 M (50 CM); DI SISI BARAT LAUT DENGAN KETINGGIAN 1,1 M (LEBAR 25 CM)  
 4. PENURUNAN PLAFON 30 CM PADA AREA SISI TENGGARA DAN BARAT LAUT RUANG

KETERANGAN (MODIFIKASI PADA REKOMENDASI):  
 1. LUAS BUKAAN 30% DARI LUAS RUANG  
 2. PEMBAYANG MATAHARI HORIZONTAL DI SISI TENGGARA 2 SIRIP DENGAN KETINGGIAN 2,15 M (LEBAR 60 CM), 3,1 M (LEBAR 70 CM); SISI BARAT LAUT DENGAN KETINGGIAN 2,15 M (LEBAR 40 CM)  
 3. PEMBAYANG MATAHARI VERTIKAL DI SISI TENGGARA (LEBAR 40 CM)  
 4. LIGHTSHELVES DI SISI TENGGARA 2 SIRIP DENGAN KETINGGIAN 1,25 M (LEBAR 30 M), KETINGGIAN 2,15 M (40 CM); DI SISI BARAT LAUT DENGAN KETINGGIAN 1,25 M (LEBAR 30 CM)

KETERANGAN (MODIFIKASI PADA REKOMENDASI):  
 1. LUAS BUKAAN 25% DARI LUAS RUANG  
 2. PEMBAYANG MATAHARI HORIZONTAL DI SISI TENGGARA 2 SIRIP DENGAN KETINGGIAN 1,1 M (LEBAR 85 CM), 2,15 M (LEBAR 60 CM)  
 3. PEMBAYANG MATAHARI VERTIKAL DI SISI TENGGARA (LEBAR 40 CM)  
 4. LIGHTSHELVES DI SISI TENGGARA 1 SIRIP DENGAN KETINGGIAN 1,1 M (LEBAR 25 M)



MATA KULIAH

SKRIPSI

JUDUL

EFEKTIVITAS BUKAAN DAN PEMBAYANG MATAHARI TERHADAP KINERJA PENCAHAYAAN ALAM RUANG KELAS SMP ISLAM SABILLILLAH MALANG

LOKASI

SMP ISLAM SABILLILLAH MALANG  
JL. TERUSAN PIRANHA ATAS 135  
MALANG

NAMA

RURY ROSMAWATI

NIM

135060501111008

DOSEN PEMBIMBING

Ir. HERU SUFIANTO, M.Arch, St., Ph.D

SEMESTER

GENAP

TAHUN AJARAN

2017/2018

JUDUL SKALA

DENAH BANGUNAN LANTAI 1 (EKSISTING)

1:400

KETERANGAN

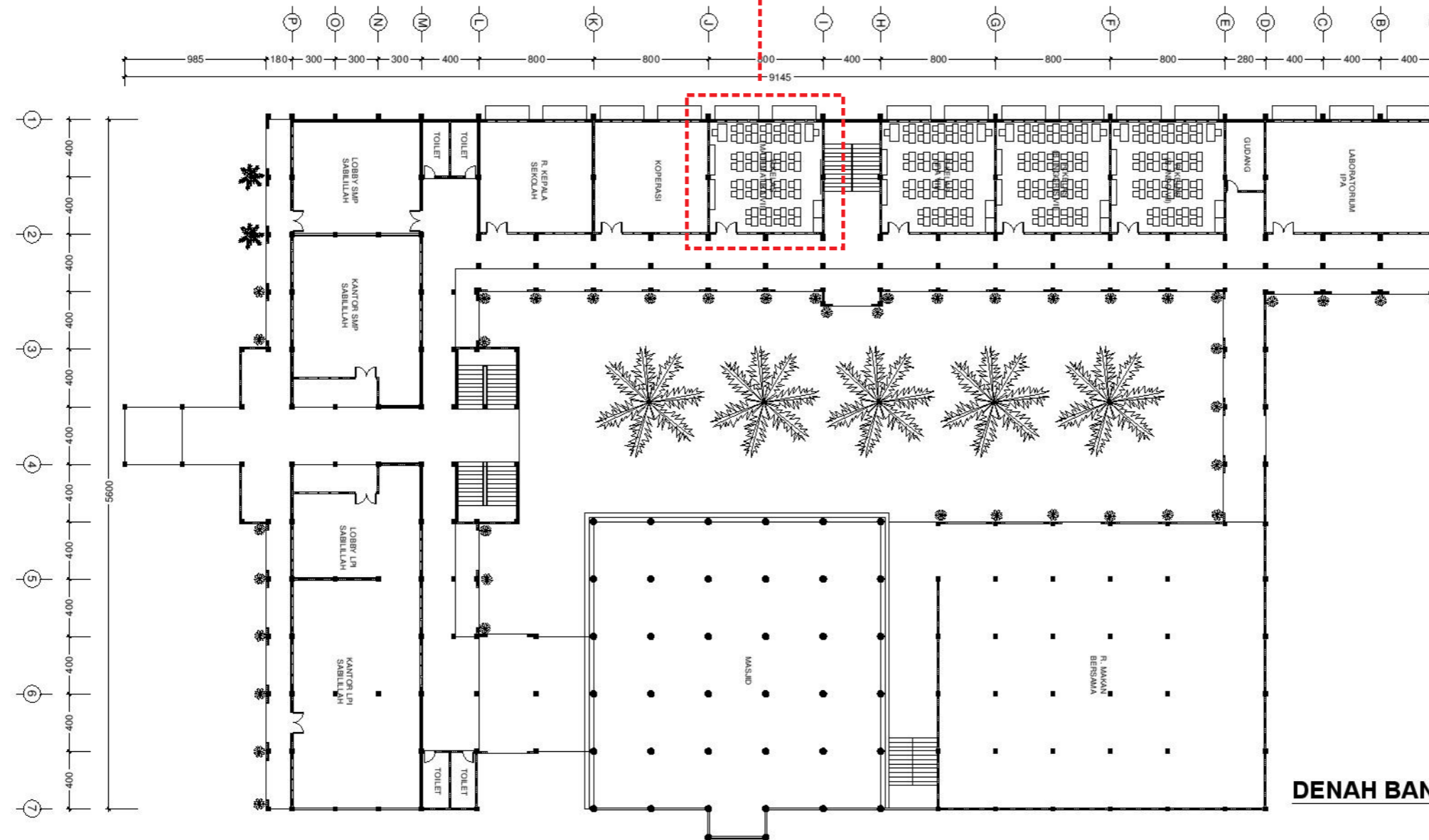
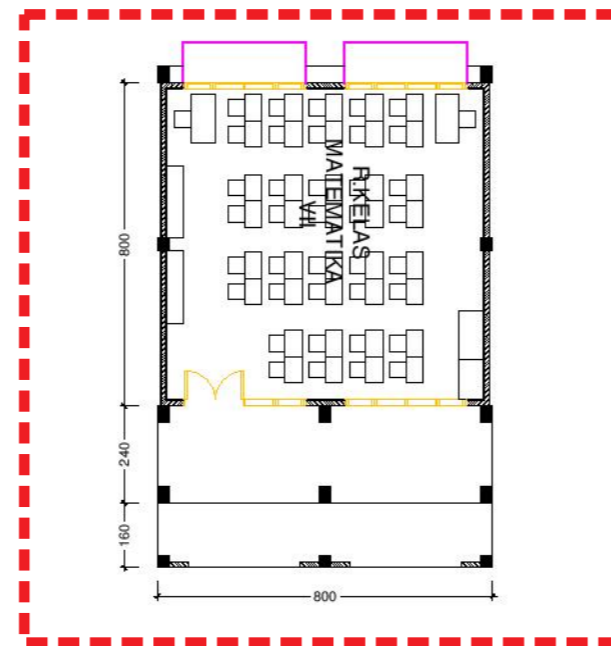
- : BUKAAN CAHAYA
- : PEMBAYANG MATAHARI HORIZONTAL
- : PEMBAYANG MATAHARI VERTIKAL
- : LIGHTSHELVES
- : PLAFON

NO. GAMBAR HALAMAN

2.1 136

KETERANGAN:

1. LUAS BUKAAN 20% DARI LUAS RUANG
2. PEMBAYANG MATAHARI HORIZONTAL DI SISI TENGGARA 1 SIRIP DENGAN KETINGGIAN 3,1 M dari lantai (LEBAR 1 M)
3. PEMBAYANG MATAHARI HORIZONTAL DI SISI BARAT LAUT LEBAR 4 M DENGAN KETINGGIAN 3,3 M DARI LANTAI (ATAP KORIDOR)



**DENAH BANGUNAN LT. 1 (EKSISTING)**

SKALA 1:400



MATA KULIAH

SKRIPSI

JUDUL

EFEKTIVITAS BUKAAN DAN PEMBAYANG MATAHARI TERHADAP KINERJA PENCAHAYAAN ALAM RUANG KELAS SMP ISLAM SABILLILLAH MALANG

LOKASI

SMP ISLAM SABILLILLAH MALANG  
JL. TERUSAN PIRANHA ATAS 135  
MALANG

NAMA

RURY ROSMAWATI

NIM

135060501111008

DOSEN PEMBIMBING

Ir. HERU SUFIANTO, M.Arch, St., Ph.D

SEMESTER

GENAP

TAHUN AJARAN

2017/2018

JUDUL	SKALA
DENAH BANGUNAN LANTAI 2 (EKSISTING)	1:400

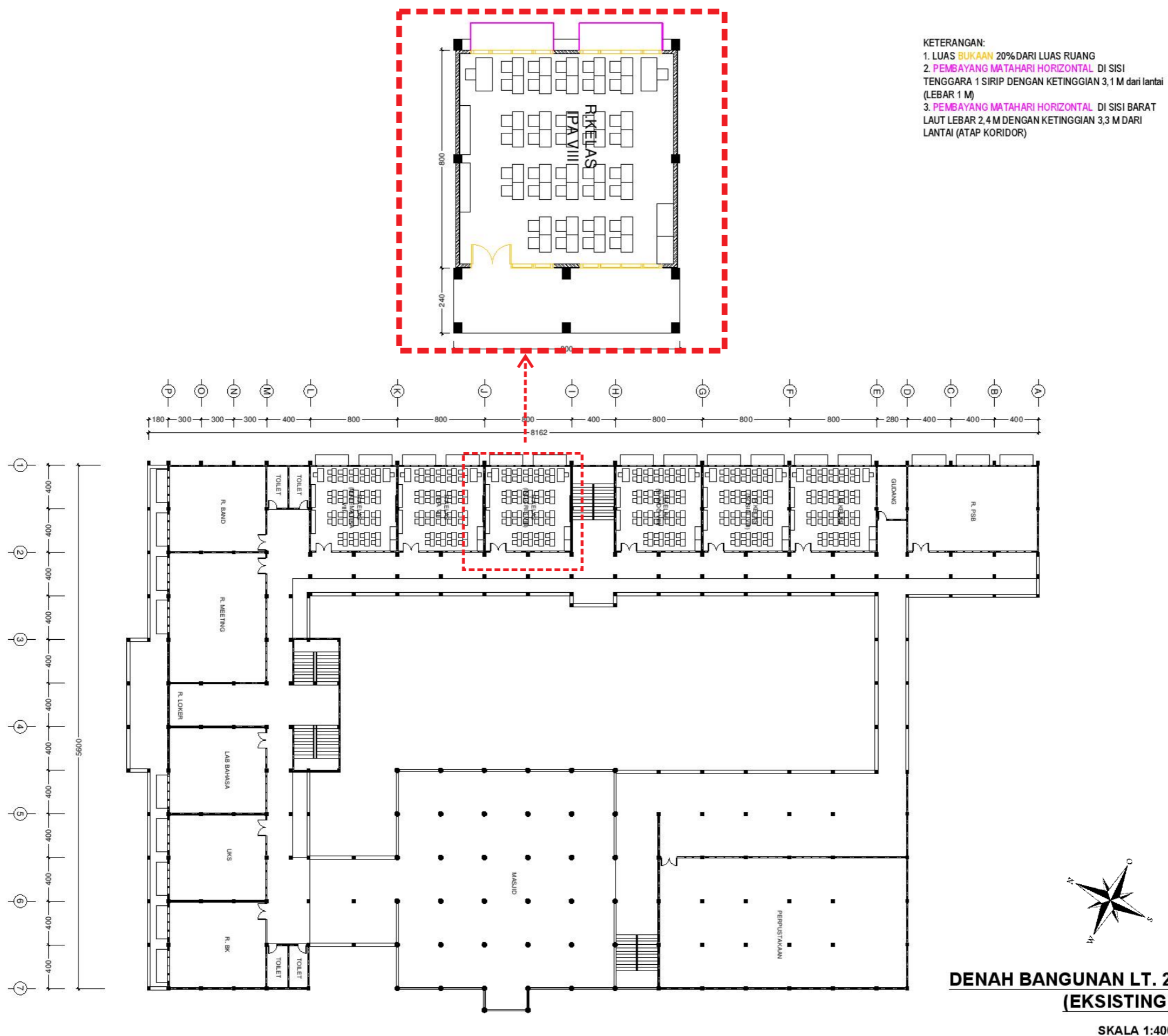
KETERANGAN

- : BUKAAN CAHAYA
- : PEMBAYANG MATAHARI HORIZONTAL
- : PEMBAYANG MATAHARI VERTIKAL
- : LIGHTSHELVES
- : PLAFON

NO. GAMBAR	HALAMAN
2.2	137

KETERANGAN:

1. LUAS BUKAAN 20% DARI LUAS RUANG
2. PEMBAYANG MATAHARI HORIZONTAL DI SISI TENGGARA 1 SIRIP DENGAN KETINGGIAN 3,1 M dari lantai (LEBAR 1 M)
3. PEMBAYANG MATAHARI HORIZONTAL DI SISI BARAT LAUT LEBAR 2,4 M DENGAN KETINGGIAN 3,3 M DARI LANTAI (ATAP KORIDOR)



**DENAH BANGUNAN LT. 2 (EKSISTING)**

SKALA 1:400





MATA KULIAH

SKRIPSI

JUDUL

EFEKTIVITAS BUKAAN DAN PEMBAYANG MATAHARI TERHADAP KINERJA PENCAHAYAAN ALAM RUANG KELAS SMP ISLAM SABILLILLAH MALANG

LOKASI

SMP ISLAM SABILLILLAH MALANG  
JL. TERUSAN PIRANHA ATAS 135  
MALANG

NAMA

RURY ROSMAWATI

NLM

135060501111008

DOSEN PEMBIMBING

Ir. HERU SUFIANTO, M.Arch, St., Ph.D

SEMESTER

GENAP

TAHUN AJARAN

2017/2018

JUDUL	SKALA
DENAH BANGUNAN LANTAI 3 (EKSISTING)	1:400

KETERANGAN

- : BUKAAN CAHAYA
- : PEMBAYANG MATAHARI HORIZONTAL
- : PEMBAYANG MATAHARI VERTIKAL
- : LIGHTSHELVES
- : PLAFON

NO. GAMBAR	HALAMAN
2.3	138

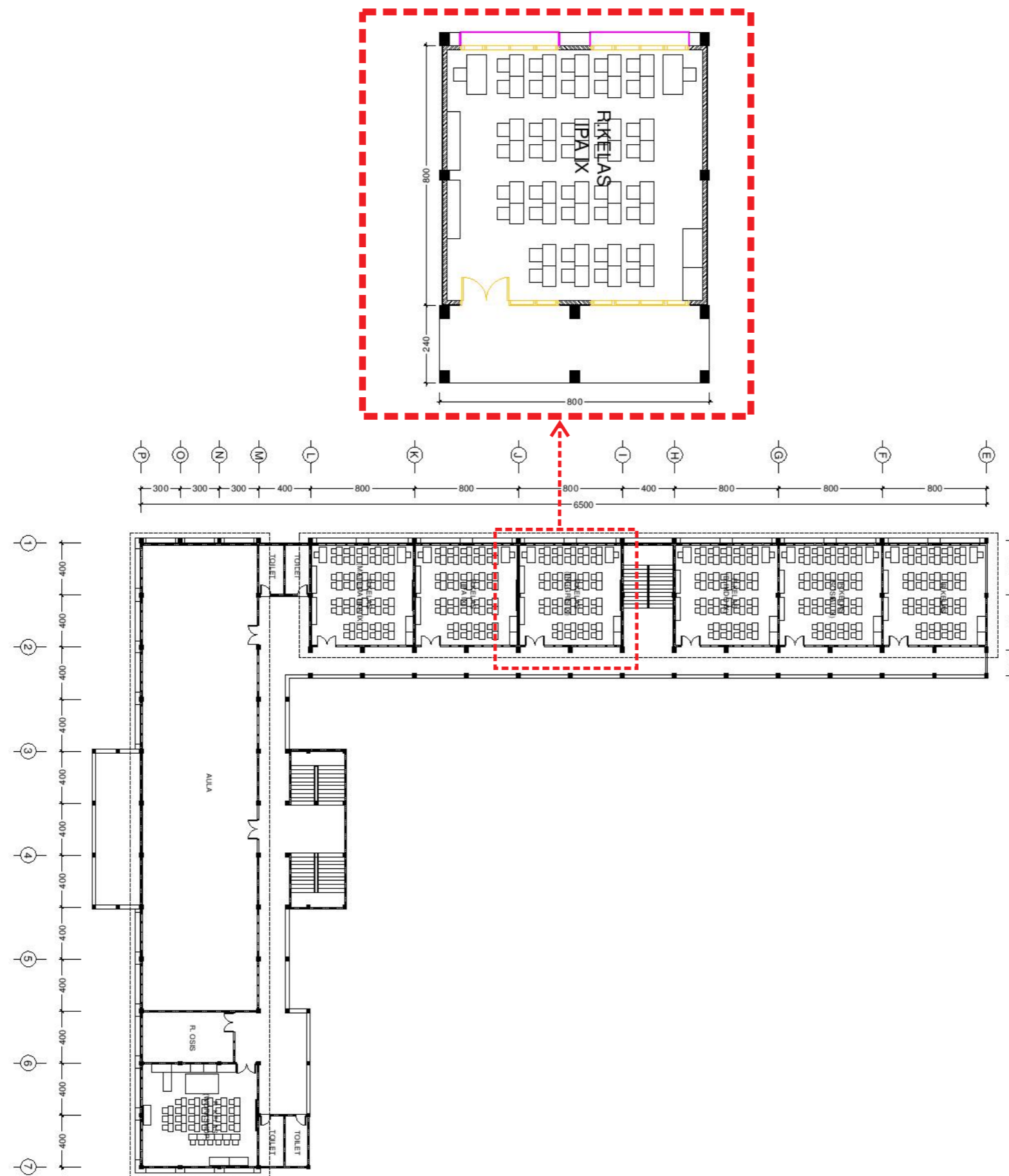
**DENAH BANGUNAN LT. 3  
(EKSISTING)**



SKALA 1:400

KETERANGAN:

1. LUAS BUKAAN 21% DARI LUAS RUANG
2. PEMBAYANG MATAHARI HORIZONTAL DI SISI TENGGARA 1 SIRIP DENGAN KETINGGIAN 3,1 M dari lantai (LEBAR 0,4 M) YANG MERUPAKAN PERMAINAN MAJU MUNDUR BANGUNAN
3. PEMBAYANG MATAHARI HORIZONTAL DI SISI BARAT LAUT LEBAR 2,4 M DENGAN KETINGGIAN 3,3 M DARI LANTAI (ATAP KORIDOR)





MATA KULIAH

SKRIPSI

JUDUL

EFEKTIVITAS BUKAAN DAN PEMBAYANG MATAHARI TERHADAP KINERJA PENCAHAYAAN ALAM RUANG KELAS SMP ISLAM SABILLAH MALANG

LOKASI

SMP ISLAM SABILLAH MALANG  
JL. TERUSAN PIRANHA ATAS 135  
MALANG

NAMA

RURY ROSMAWATI

NIM

135060501111008

DOSEN PEMBIMBING

Ir. HERU SUFIANTO, M.Arch, St., Ph.D

SEMESTER

GENAP

TAHUN AJARAN

2017/2018

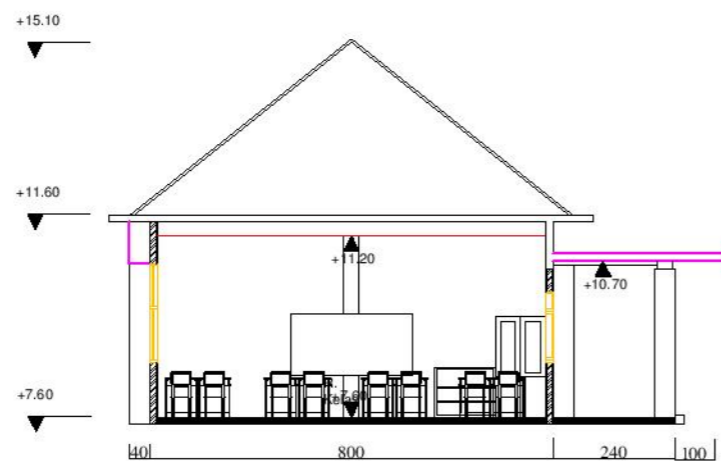
JUDUL SKALA

POTONGAN BANGUNAN (EKSTISTING) 1:400

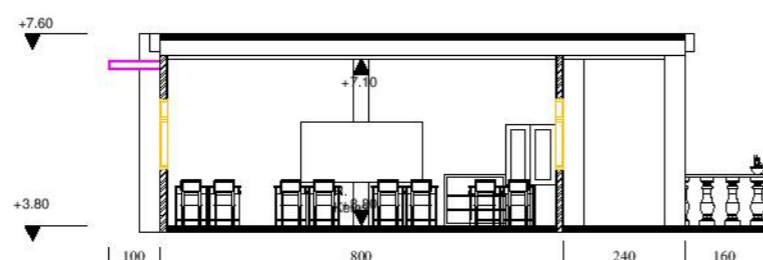
KETERANGAN  
 - BUKAAN CAHAYA  
 - PEMBAYANG MATAHARI HORIZONTAL  
 - PEMBAYANG MATAHARI VERTIKAL  
 - LIGHTSHELVES  
 - PLAFON

NO. GAMBAR HALAMAN

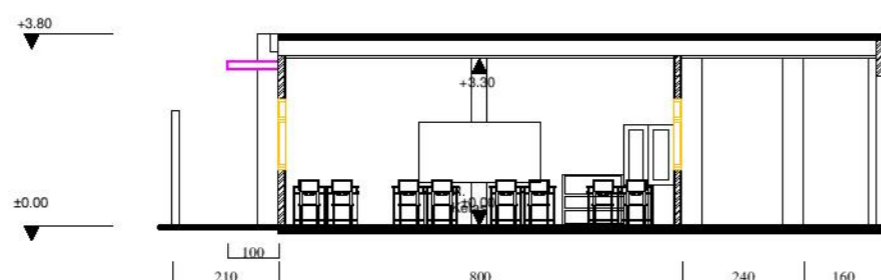
2.4 139



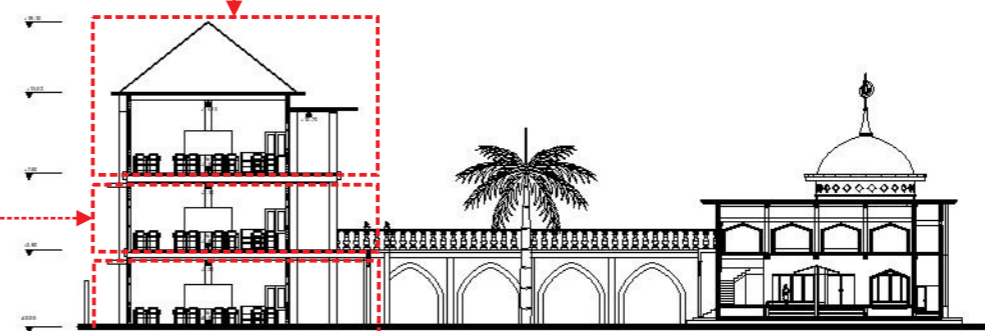
POTONGAN R. KELAS LT. 3



POTONGAN R. KELAS LT. 2



POTONGAN R. KELAS LT. 1



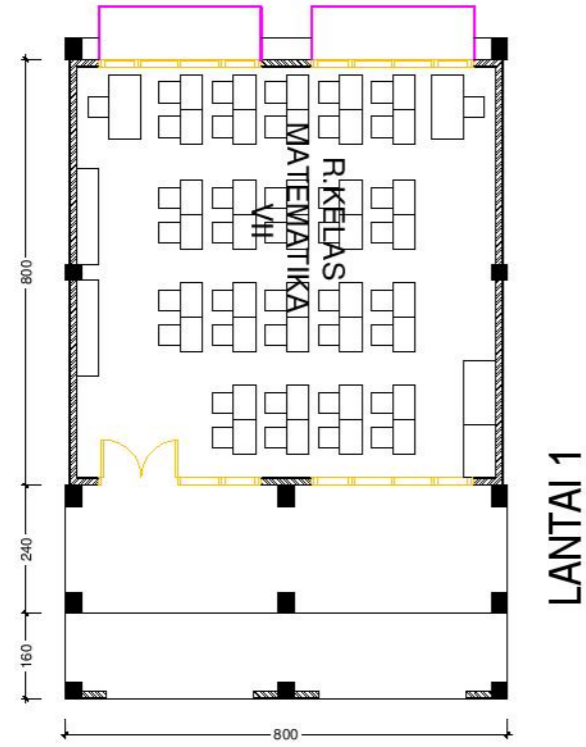
POTONGAN BANGUNAN  
(EKSTISTING)  
SKALA 1:400

KETERANGAN:  
 1. LUAS BUKAAN 21% DARI LUAS RUANG  
 2. PEMBAYANG MATAHARI HORIZONTAL DI SISI TENGGARA 1 SIRIP DENGAN KETINGGIAN 3,1 M dari lantai (LEBAR 0,4 M) YANG MERUPAKAN PERMAINAN MAJU MUNDUR BANGUNAN  
 3. PEMBAYANG MATAHARI HORIZONTAL DI SISI BARAT LAUT LEBAR 2,4 M DENGAN KETINGGIAN 3,3 M DARI LANTAI (ATAP KORIDOR)

KETERANGAN:  
 1. LUAS BUKAAN 20% DARI LUAS RUANG  
 2. PEMBAYANG MATAHARI HORIZONTAL DI SISI TENGGARA 1 SIRIP DENGAN KETINGGIAN 3,1 M dari lantai (LEBAR 1 M)  
 3. PEMBAYANG MATAHARI HORIZONTAL DI SISI BARAT LAUT LEBAR 2,4 M DENGAN KETINGGIAN 3,3 M DARI LANTAI (ATAP KORIDOR)

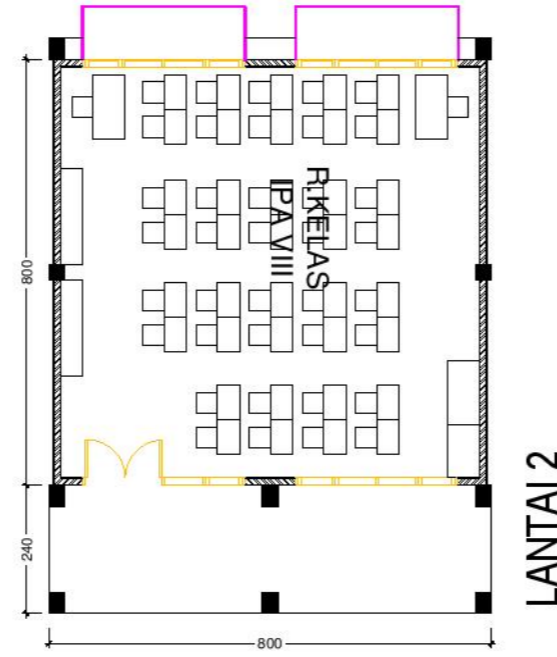
KETERANGAN:  
 1. LUAS BUKAAN 20% DARI LUAS RUANG  
 2. PEMBAYANG MATAHARI HORIZONTAL DI SISI TENGGARA 1 SIRIP DENGAN KETINGGIAN 3,1 M dari lantai (LEBAR 1 M)  
 3. PEMBAYANG MATAHARI HORIZONTAL DI SISI BARAT LAUT LEBAR 4 M DENGAN KETINGGIAN 3,3 M DARI LANTAI (ATAP KORIDOR)

EKSISTING



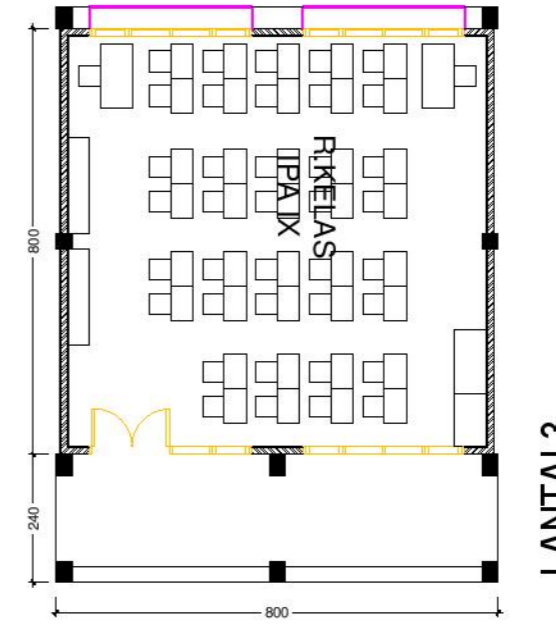
KETERANGAN:  
 1. LUAS BUKAAN 20% DARI LUAS RUANG  
 2. PEMBAYANG MATAHARI HORIZONTAL DI SISI TENGGARA 1 SIRIP DENGAN KETINGGIAN 3,1 M dari lantai (LEBAR 1 M)  
 3. PEMBAYANG MATAHARI HORIZONTAL DI SISI BARAT LAUT LEBAR 4 M DENGAN KETINGGIAN 3,3 M DARI LANTAI (ATAP KORIDOR)

LANTAI 1



KETERANGAN:  
 1. LUAS BUKAAN 20% DARI LUAS RUANG  
 2. PEMBAYANG MATAHARI HORIZONTAL DI SISI TENGGARA 1 SIRIP DENGAN KETINGGIAN 3,1 M dari lantai (LEBAR 1 M)  
 3. PEMBAYANG MATAHARI HORIZONTAL DI SISI BARAT LAUT LEBAR 2,4 M DENGAN KETINGGIAN 3,3 M DARI LANTAI (ATAP KORIDOR)

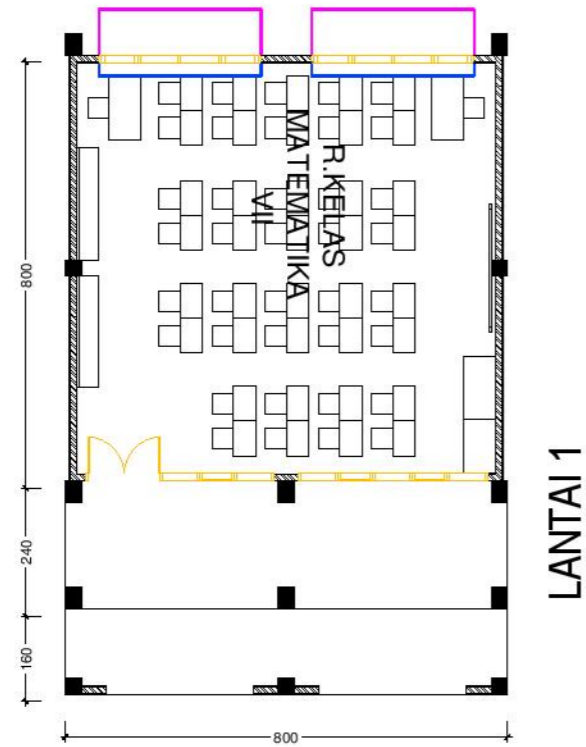
LANTAI 2



KETERANGAN:  
 1. LUAS BUKAAN 21% DARI LUAS RUANG  
 2. PEMBAYANG MATAHARI HORIZONTAL DI SISI TENGGARA 1 SIRIP DENGAN KETINGGIAN 3,1 M dari lantai (LEBAR 0,4 M) YANG MERUPAKAN PERMAINAN MAJU MUNDUR BANGUNAN  
 3. PEMBAYANG MATAHARI HORIZONTAL DI SISI BARAT LAUT LEBAR 2,4 M DENGAN KETINGGIAN 3,3 M DARI LANTAI (ATAP KORIDOR)

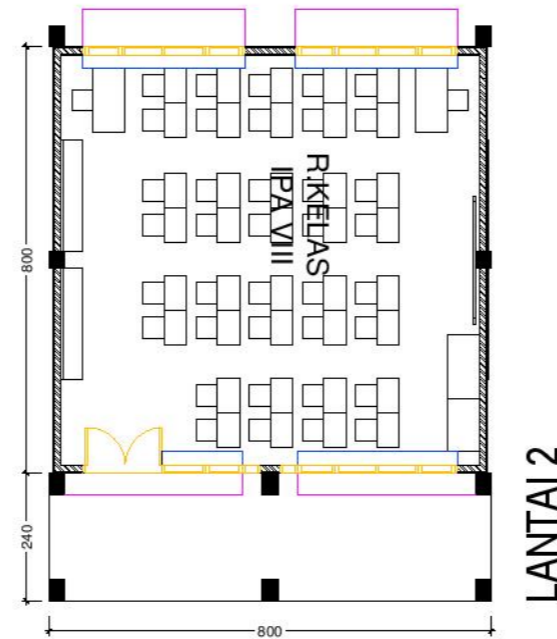
LANTAI 3

REKOMENDASI



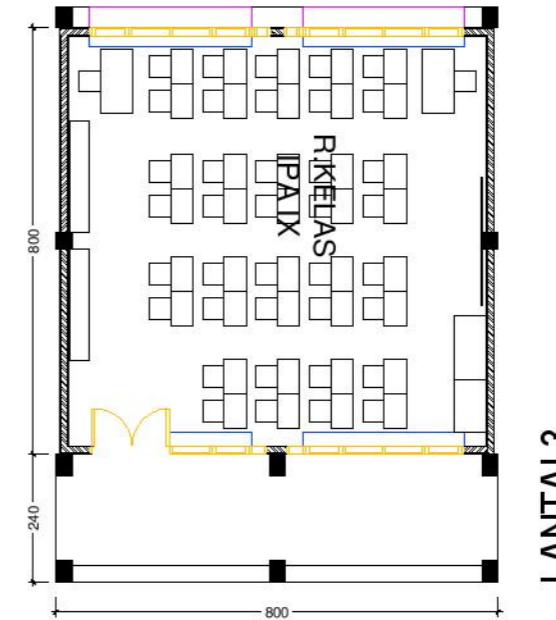
KETERANGAN (MODIFIKASI PADA REKOMENDASI):  
 1. LUAS BUKAAN 25% DARI LUAS RUANG  
 2. PEMBAYANG MATAHARI HORIZONTAL DI SISI TENGGARA 2 SIRIP DENGAN KETINGGIAN 1,1 M (LEBAR 85 CM), 2,15 M (LEBAR 60 CM)  
 3. PEMBAYANG MATAHARI VERTIKAL DI SISI TENGGARA (LEBAR 40 CM)  
 4. LIGHTSHELVES DISISI TENGGARA 1 SIRIP DENGAN KETINGGIAN 1,1 M (LEBAR 25 M)

LANTAI 1



KETERANGAN (MODIFIKASI PADA REKOMENDASI):  
 1. LUAS BUKAAN 30% DARI LUAS RUANG  
 2. PEMBAYANG MATAHARI HORIZONTAL DI SISI TENGGARA 2 SIRIP DENGAN KETINGGIAN 2,15 M (LEBAR 60 CM), 3,1 M (LEBAR 70 CM); SISI BARAT LAUT DENGAN KETINGGIAN 2,15 M (LEBAR 40 CM)  
 3. PEMBAYANG MATAHARI VERTIKAL DI SISI TENGGARA (LEBAR 40 CM)  
 4. LIGHTSHELVES DISISI TENGGARA 2 SIRIP DENGAN KETINGGIAN 1,25 M (LEBAR 30 M), KETINGGIAN 2,15 M (40 CM); DI SISI BARAT LAUT DENGAN KETINGGIAN 1,25 M (LEBAR 30 CM)

LANTAI 2



KETERANGAN (MODIFIKASI PADA REKOMENDASI):  
 1. LUAS BUKAAN 28% DARI LUAS RUANG  
 2. PEMBAYANG MATAHARI HORIZONTAL DI SISI TENGGARA 3 SIRIP DENGAN KETINGGIAN 1,45 M, 1,95 M, 2,38 M (LEBAR 40 CM)  
 3. LIGHTSHELVES DISISI TENGGARA 2 SIRIP DENGAN KETINGGIAN 1,45 M (LEBAR 20 M), KETINGGIAN 1,95 M (50 CM); DI SISI BARAT LAUT DENGAN KETINGGIAN 1,1 M (LEBAR 25 CM)  
 4. PENURUNAN PLAFON 30 CM PADA AREA SISI TENGGARA DAN BARAT LAUT RUANG

LANTAI 3



MATA KULIAH

SKRIPSI

JUDUL

EFEKTIVITAS BUKAAN DAN PEMBAYANG MATAHARI TERHADAP KINERJA PENCAHAYAAN ALAM RUANG KELAS SMP ISLAM SABILLULLAH MALANG

LOKASI

SMP ISLAM SABILLULLAH MALANG  
 JL. TERUSAN PIRANHA ATAS 135  
 MALANG

NAMA

RURY ROSMAWATI

N.I.M

135060501111008

DOSEN PEMBIMBING

Ir. HERU SUFIANTO, M.Arch, St., Ph.D

SEMESTER

GENAP

TAHUN AJARAN

2017/2018

JUDUL

SKALA

DENAH RUANG (EKSISTING & REKOMENDASI)

1:250

KETERANGAN

- : BUKAAN CAHAYA
- : PEMBAYANG MATAHARI HORIZONTAL
- : PEMBAYANG MATAHARI VERTIKAL
- : LIGHTSHELVES
- : PLAFON

NO. GAMBAR

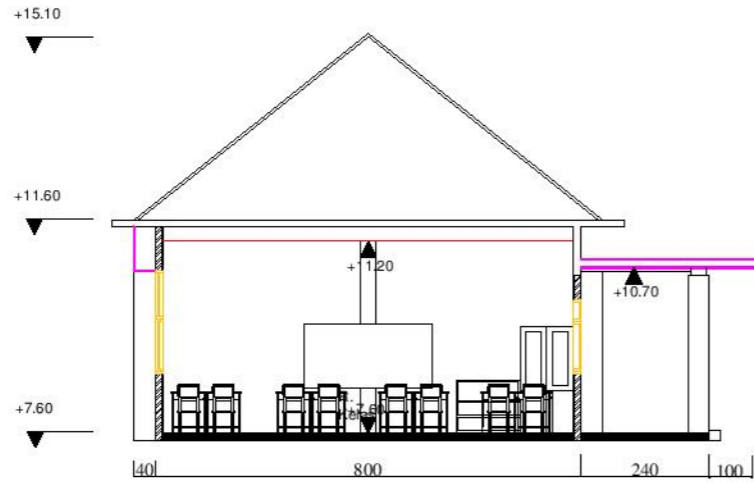
HALAMAN :

2.11

146

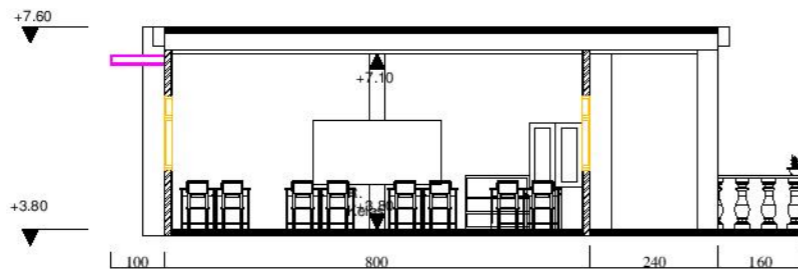
## EKSISTING

- KETERANGAN:
1. LUAS **BUKAAN** 21% DARI LUAS RUANG
  2. **PEMBAYANG MATAHARI HORIZONTAL** DI SISI TENGGARA 1 SIRIP DENGAN KETINGGIAN 3,1 M dari lantai (LEBAR 0,4 M) YANG MERUPAKAN PERMAINAN MAJU MUNDUR BANGUNAN
  3. **PEMBAYANG MATAHARI HORIZONTAL** DI SISI BARAT LAUT LEBAR 2,4 M DENGAN KETINGGIAN 3,3 M DARI LANTAI (ATAP KORIDOR)



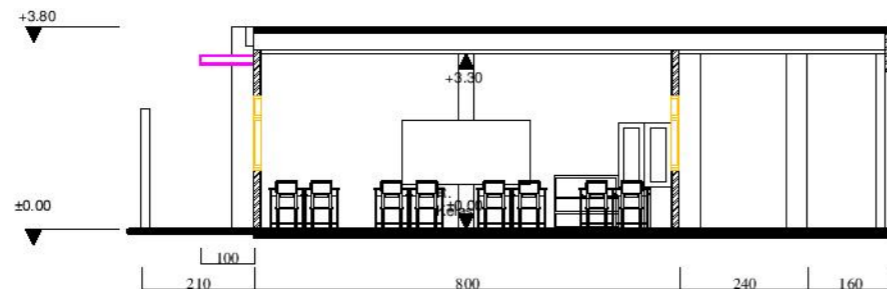
POTONGAN R. KELAS LT. 3

- KETERANGAN:
1. LUAS **BUKAAN** 20% DARI LUAS RUANG
  2. **PEMBAYANG MATAHARI HORIZONTAL** DI SISI TENGGARA 1 SIRIP DENGAN KETINGGIAN 3,1 M dari lantai (LEBAR 1 M)
  3. **PEMBAYANG MATAHARI HORIZONTAL** DI SISI BARAT LAUT LEBAR 2,4 M DENGAN KETINGGIAN 3,3 M DARI LANTAI (ATAP KORIDOR)



POTONGAN R. KELAS LT. 1

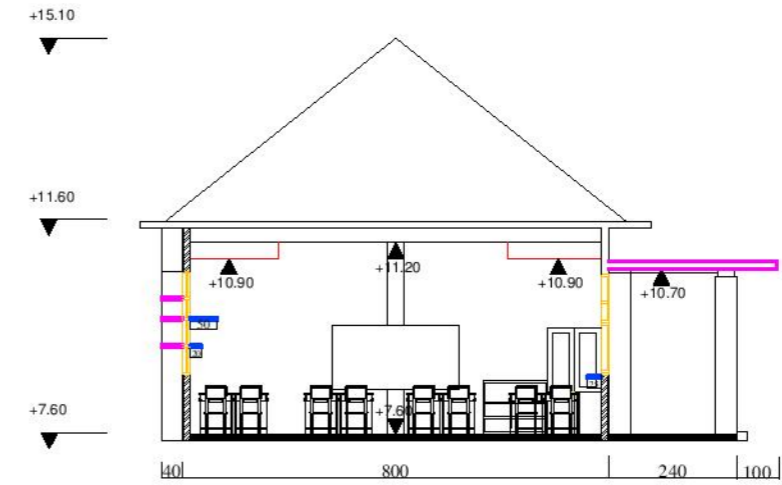
- KETERANGAN:
1. LUAS **BUKAAN** 20% DARI LUAS RUANG
  2. **PEMBAYANG MATAHARI HORIZONTAL** DI SISI TENGGARA 1 SIRIP DENGAN KETINGGIAN 3,1 M dari lantai (LEBAR 1 M)
  3. **PEMBAYANG MATAHARI HORIZONTAL** DI SISI BARAT LAUT LEBAR 4 M DENGAN KETINGGIAN 3,3 M DARI LANTAI (ATAP KORIDOR)



POTONGAN R. KELAS LT. 2

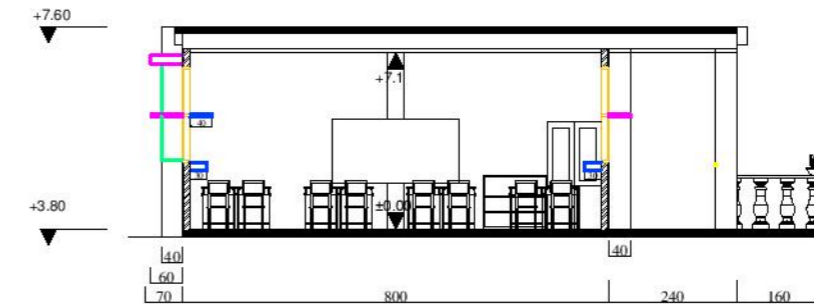
## REKOMENDASI

- KETERANGAN (MODIFIKASI PADA REKOMENDASI):
1. LUAS **BUKAAN** 28% DARI LUAS RUANG
  2. **PEMBAYANG MATAHARI HORIZONTAL** DI SISI TENGGARA 3 SIRIP DENGAN KETINGGIAN 1,45 M, 1,95 M, 2,38 M (LEBAR 40 CM)
  3. **LIGHTSHELVES** DISISI TENGGARA 2 SIRIP DENGAN KETINGGIAN 1,45 M (LEBAR 20 M), KETINGGIAN 1,95 M (50 CM); DI SISI BARAT LAUT DENGAN KETINGGIAN 1,1 M (LEBAR 25 CM)
  4. PENURUNAN **PLAFON** 30 CM PADA AREA SISI TENGGARA DAN BARAT LAUT RUANG



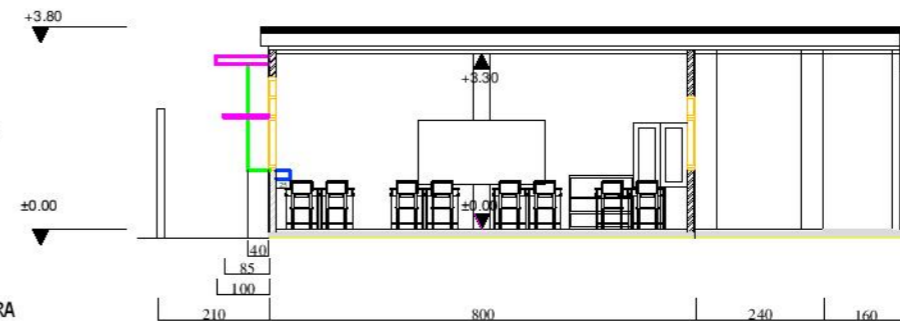
POTONGAN R. KELAS LT. 3

- KETERANGAN (MODIFIKASI PADA REKOMENDASI):
1. LUAS **BUKAAN** 30% DARI LUAS RUANG
  2. **PEMBAYANG MATAHARI HORIZONTAL** DI SISI TENGGARA 2 SIRIP DENGAN KETINGGIAN 2,15 M (LEBAR 60 CM), 3,1 M (LEBAR 70 CM); SISI BARAT LAUT DENGAN KETINGGIAN 2,15 M (LEBAR 40 CM)
  3. **PEMBAYANG MATAHARI VERTIKAL** DI SISI TENGGARA (LEBAR 40 CM)
  4. **LIGHTSHELVES** DISISI TENGGARA 2 SIRIP DENGAN KETINGGIAN 1,25 M (LEBAR 30 M), KETINGGIAN 2,15 M (40 CM); DI SISI BARAT LAUT DENGAN KETINGGIAN 1,25 M (LEBAR 30 CM)



POTONGAN R. KELAS LT. 1

- KETERANGAN (MODIFIKASI PADA REKOMENDASI):
1. LUAS **BUKAAN** 25% DARI LUAS RUANG
  2. **PEMBAYANG MATAHARI HORIZONTAL** DI SISI TENGGARA 2 SIRIP DENGAN KETINGGIAN 1,1 M (LEBAR 85 CM), 2,15 M (LEBAR 60 CM)
  3. **PEMBAYANG MATAHARI VERTIKAL** DI SISI TENGGARA (LEBAR 40 CM)
  4. **LIGHTSHELVES** DISISI TENGGARA 1 SIRIP DENGAN KETINGGIAN 1,1 M (LEBAR 25 M)



POTONGAN R. KELAS LT. 2



MATA KULIAH

SKRIPSI

JUDUL

EFEKTIVITAS BUKAAN DAN PEMBAYANG MATAHARI TERHADAP KINERJA PENCAHAYAAN ALAMI RUANG KELAS SMP ISLAM SABILLILLAH MALANG

LOKASI

SMP ISLAM SABILLILLAH MALANG  
JL. TERUSAN PIRANHA ATAS 135  
MALANG

NAMA

RURY ROSMAWATI

N.I.M

135060501111008

DOSEN PEMBIMBING

Ir. HERU SUFIANTO, M.Arch, St., Ph.D

SEMESTER

GENAP

TAHUN AJARAN

2017/2018

JUDUL

SKALA

POTONGAN RUANG  
(EKSISTING &  
REKOMENDASI)

1:250

KETERANGAN

- : BUKAAN CAHAYA
- : PEMBAYANG MATAHARI HORIZONTAL
- : PEMBAYANG MATAHARI VERTIKAL
- : LIGHTSHELVES
- : PLAFON

NO. GAMBAR

HALAMAN :

2.12

147