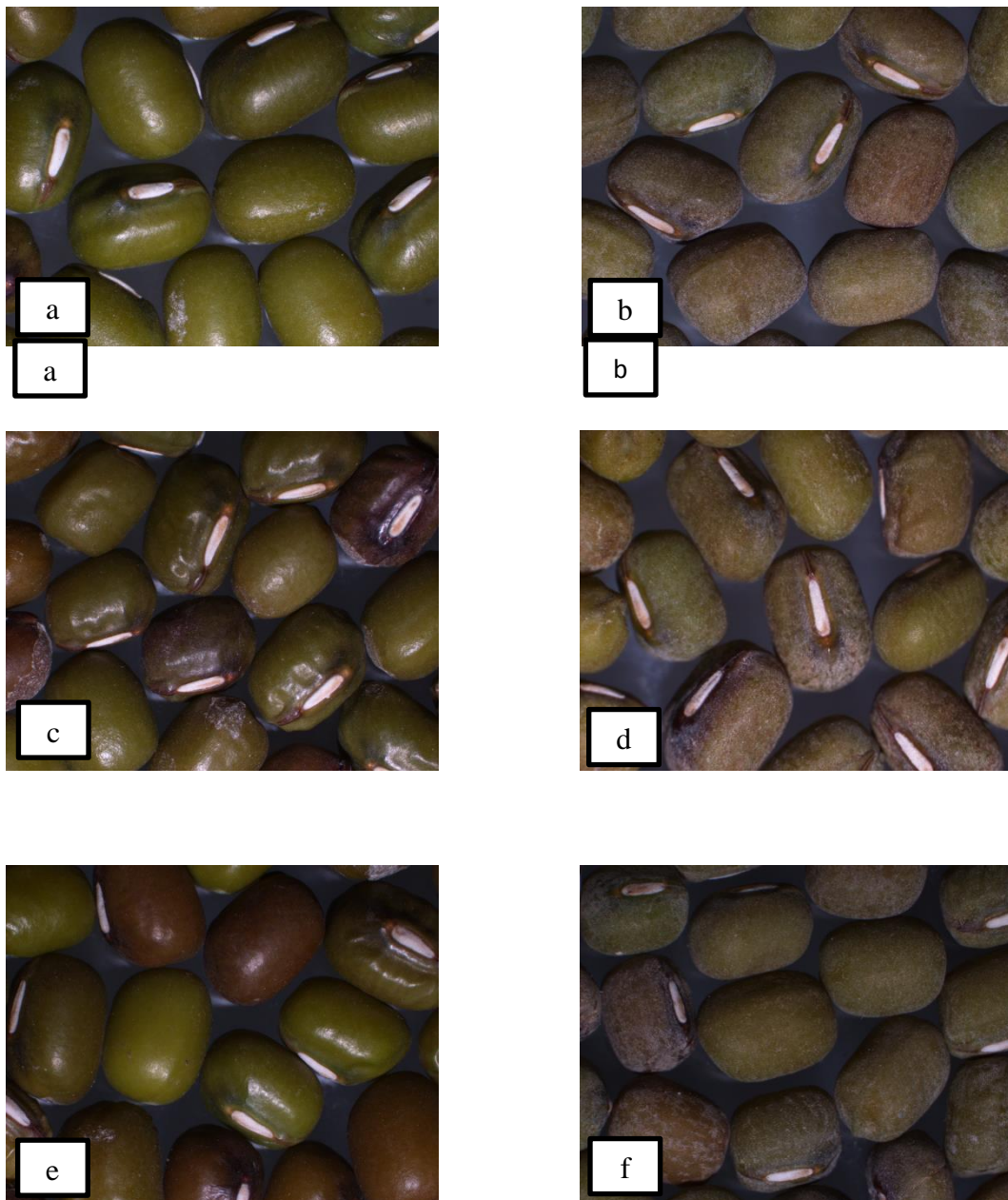


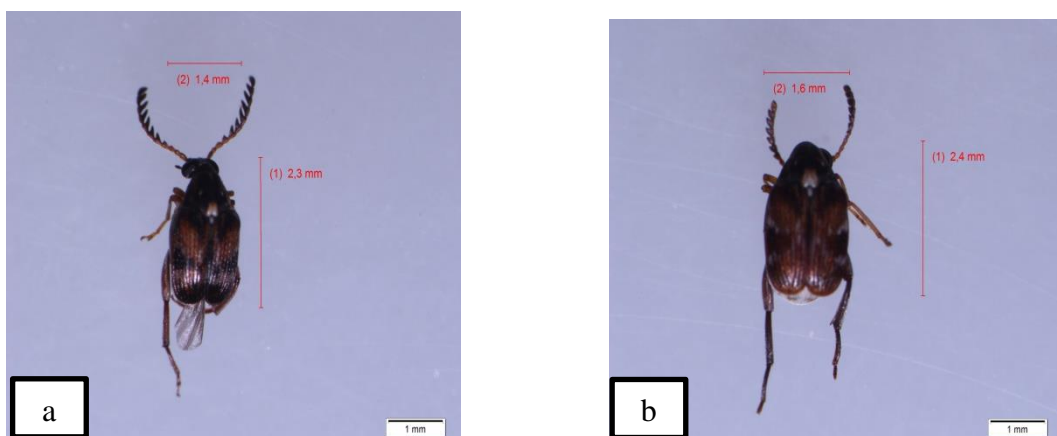
LAMPIRAN



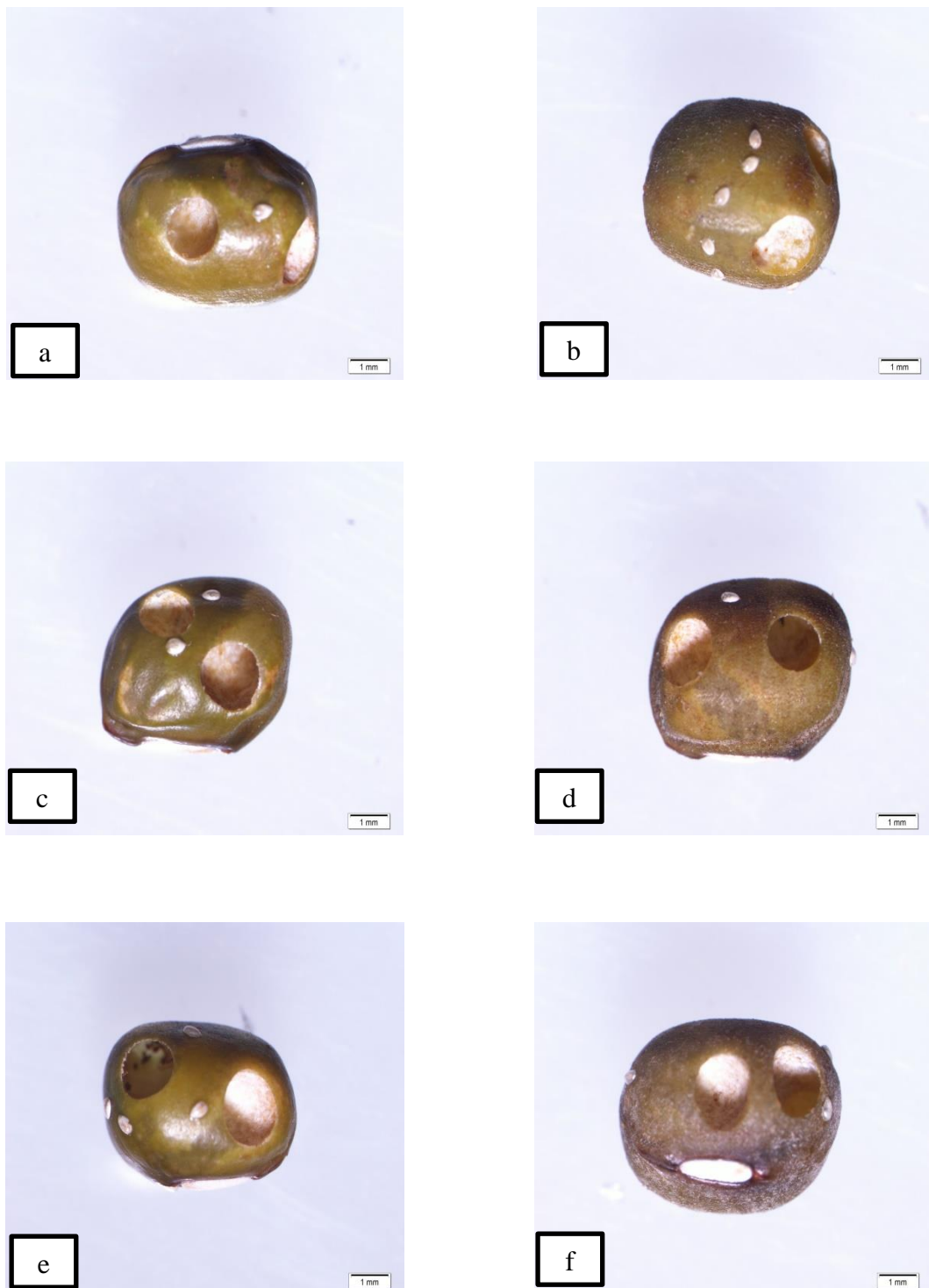
Gambar Lampiran 1. Kacang Hijau yang Digunakan dalam Penelitian (a) Varietas Kenari, (b) Varietas Murai, (c) Varietas Perkutut, (d) Varietas Sriti, (e) Varietas Vima-2, (f) Varietas Vima-3



Gambar Lampiran 2. *Callosobruchus chinensis* (a) Fase Telur, (b) Fase Larva, (c) Fase Pupa, (d) Fase Imago



Gambar Lampiran 3. Imago *C. chinensis* (a) Jantan, (b) Betina



Gambar Lampiran 4. Gejala Kerusakan Kacang Hijau oleh Hama *C. chinensis* (a) Varietas Kenari, (b) Varietas Murai, (c) Varietas Perkutut, (d) Varietas Sriti, (e) Varietas Vima-2, (f) Varietas Vima-3.

Tabel Lampiran 1. Deskripsi Kacang Hijau Varietas Kenari (Balitkabi, 2017)

Nama Varietas	Kenari
Dilepas tahun	4 November 1998
SK Mentan	877/Kpts/TP.240/11/98
Nomor galur	VC 3012 B
Asal	Introduksi dari AVRDC, Taiwan tahun 1987, hasil silang tunggal VC 1178B x VC 1624
Daya hasil	0,83–2,45 t/ha
Hasil rata-rata	1,38 t/ha
Warna hipokotil	Hijau
Warna epikotil	Hijau
Warna daun	Hijau
Warna bunga	Kuning
Warna biji	Hijau mengkilap
Warna polong tua	Hitam
Tipe tumbuh	Tegak, determinit
Mulai berbunga 50%	35 hari
Umur polong masak	60–65 hari
Tinggi Tanaman	55 cm
Bobot 1000 biji	67 g
Ketahanan thd penyakit	- Agak tahan penyakit bercak daun - Toleran penyakit karat daun
Pemulia	M. Anwari, Rudy Soehendi, dan Made Jaya Mejaya
Peneliti Proteksi	Sumartini

Tabel Lampiran 2. Deskripsi Kacang Hijau Varietas Sriti (Balitkabi, 2017)

Nama Varietas	Sriti
Dilepas tahun	3 November 1992
SK Mentan	613/Kpts/TP.240/11/92
No.galur	MLG 944
Asal	Hasil seleksi galur dari varietas introduksi asal AVRDC, Taiwan
Hasil rata-rata	1,58 t/ha biji kering
Warna hipokotil	Hijau
Warna epikotil	Hijau
Warna daun	Hijau
Warna bunga	Kuning
Warna batang	Hijau
Warna biji	Hijau kusam
Warna polong tua	Hitam
Bentuk tanaman	Tegak
Tinggi tanaman	40–60 cm
Umur 50% berbunga	35 hari
Umur polong masak	60–65 hari
Bobot 1000 biji	±60–65 g
Kadar protein	19,5%
Kadar lemak	1,0%
Karbohidrat	66,0%
Ketahanan thd penyakit	- Toleran penyakit bercak daun - Toleran penyakit embun tepung
Sifat-sifat lain	- Letak polong di atas mahkota daun - Polong masak serempak
Keterangan	Beradaptasi baik pada keadaan kering
Pemulia	Astanto Kasno, Made Jana Mejana, Karep Prayitno, dan M. Anwari

Tabel Lampiran 3. Deskripsi Kacang Hijau Varietas Murai (Balitkabi, 2017)

Nama varietas	Murai
Dilepas tahun	8 Februari 2001
SK. mentan	126/Kpts/TP.240/2/2001
No. induk	MLG 1026
Nama galur	EVO 947
Asal	Introduksi dari Institute Plant Breeding, Filipina
Daya hasil	0,9–2,5 t/ha
Hasil rata-rata	1,5 t/ha
Warna hipokotil	Hijau
Warna epikotil	Hijau
Warna batang	Hijau tua
Warna daun	Hijau muda
Rambut daun	Berambut agak lebat
Warna biji	Hijau kusam
Warna polong muda	Hijau polos
Warna polong tua	Hitam
Warna mahkota bunga	Kuning
Warna kelopak bunga	Hijau
Umur berbunga	35 hari
Umur panen	63 hari
Periode berbunga	Serempak
Tinggi tanaman	70 cm
Jumlah polong/tanaman	13 buah
Jumlah biji/polong	11
Posisi polong	Terkulai
Bobot 100 biji	6 g
Ketahanan thd penyakit	Tahan penyakit bercak daun (<i>Cercospora</i> sp.)
Pemulia	M. Anwari, Rudy Suhendi, Hadi Purnomo, Agus Supeno, dan Rudi Iswanto
Peneliti Fitopatologis	Sumartini

Tabel Lampiran 4. Deskripsi Kacang Hijau Varietas Perkutut (Balitkabi, 2017)

Nama varietas	Perkutut
Dilepas tahun	8 Februari 2001
SK. mentan	125/Kpts/TP.240/2/2001
No. induk	MLG 1025
Nama galur	VC 2750
Asal	Introduksi dari AVRDC, Taiwan
Daya hasil	0,7–2,2 t/ha
Hasil rata-rata	1,5 t/ha
Warna hipokotil	Hijau
Warna epikotil	Hijau
Warna batang	Hijau tua
Warna tangkai daun	Hijau polos
Warna daun	Hijau tua
Rambut daun	Berambut agak lebat
Warna mahkota bunga	Kuning
Warna kelopak bunga	Hijau
Warna biji	Hijau mengkilap
Warna polong muda	Hijau
Warna polong tua	Hitam
Bentuk polong	Bulat, ujung runcing
Umur berbunga	36 hari
Umur panen	60 hari
Periode berbunga	Serempak
Tinggi tanaman	65 cm
Jumlah biji/ polong	12
Jumlah polong/tanaman	12 buah
Posisi polong	Terkulai
Bobot 1000 biji	50 g
Ketahanan thd penyakit	- Agak tahan penyakit bercak daun (<i>Cercospora</i> sp.) - Tahan penyakit embung tepung
Benih penjenis (BS)	Dirawat dan diperbanyak oleh Balitkabi
Pemulia	M. Anwari, Rudy Suhendi, Hadi Purnomo, Rudi Iswanto dan Agus Supeno
Peneliti Fitopatologis	Sumartini

Tabel Lampiran 5. Deskripsi Kacang Hijau Varietas Kutilang (Balitkabi, 2017)

Nama varietas	Kutilang
Dilepas tahun	17 Maret 2004
Kode galur	VC 3902 A
Nomor induk	Mlg 1005
Asal	AVRDC Taiwan
Daya hasil	1,96 t/ha
Rata-rata hasil	1,13 t/ha
Tipe tumbuh	Determinit
Warna batang	Hijau tua
Bulu batang	Jarang, pendek, kecoklatan
Warna tangkai daun	Hijau polos
Rambut daun	Jarang, pendek, kecoklatan
Warna kelopak bunga	Hijau
Warna mahkota bunga	Kuning
Warna kulit biji	Hijau mengkilat
Bentuk biji	Agak bulat-bulat
Bentuk polong	Besar panjang
Bulu polong	Pendek, kecoklatan
Panjang tangkai polong	Sedang (10–15 cm)
Warna polong muda	Hijau
Warna polong tua	Hitam
Posisi polong	Terkulai, melengkung ke dalam
Jumlah polong/tanaman	15-24 buah
Jumlah biji/ polong	9-13 butir
Periode berbunga	Serempak
Umur berbunga	35-38 hari
Umur panen	60-67 hari
Tinggi tanaman	53-60 cm
Bobot 100 biji	6,0-7,0 g
Ketahanan thd penyakit	- Tahan embung tepung
Pemulia	M. Anwari, Rudy Suhendi, Hadi Purnomo, Rudi Iswanto dan Agus Supeno
Fitopatologis	Sumartini

Tabel Lampiran 6. Deskripsi Kacang Hijau Varietas Vima-2 (Balitkabi, 2017)

Nama varietas	Vima-2
SK Mentan	1167/Kpts/SR.120/11/2014
Dilepas tahun	2014
Asal	Persilangan varietas Merpati dengan tetua jantan VC 6307 A
Nama galur	MMC342d-Kp-3-4(GH 6)
Umur	56 hari
Tinggi tanaman	± 64,3 cm
Warna hipokotil	Hijau
Warna batang	Hijau
Warna daun	Hijau
Warna tangkai daun	Hijau
Warna kelopak bunga	Hijau
Rambut daun	Sedikit
Warna mahkota bunga	Hijau
Periode berbunga	33 hari
Jumlah polong per tanaman	12 polong
Jumlah biji per polong	11 biji
Bobot 100 biji	6,6 gram
Potensi hasil	2,4 ton/ha
Rata-rata hasil	±1,8 ton/ha
Warna polong muda	Hijau
Warna polong tua	Hitam
Posisi polong	Terkulai
Warna biji	Hijau mengkilap
Kadar protein	±22,7% (basis kering)
Kadar lemak	±0,7% (basis kering)
Ketahanan thd hama penyakit	Agak rentan penyakit embun tepung, toleran hama thrips
Keterangan	Berumur genjah, masak serempak, polong mudah pecah baik ditanam di dataran rendah sampai dengan sedang (10–450 mdpl)
Pemulia	Rudi Iswanto, M. Anwari, Trustinah, dan Hadi Purnomo
Peneliti proteksi	Sumartini, Sri Hardaningsih, Sri Wahyuni, dan Indiaty
Pengusul	Balai Penelitian Tanaman Aneka Kacang dan Umbi, Badan Litbang Kementerian Pertanian

Tabel Lampiran 7. Deskripsi Kacang Hijau Varietas Vima-3 (Balitkabi, 2017)

Nama varietas	Vima-3
SK Mentan	1168/Kpts/SR.120/11/2014
Dilepas tahun	2014
Asal	Persilangan Walet dengan tetua jantan MLG 716
Nama galur	MMC331d-Kp-3-4(GH 4)
Umur	60 hari
Tinggi tanaman	±75,3 cm
Warna hipokotil	Hijau
Warna batang	Hijau
Warna daun	Hijau
Warna tangkai daun	Hijau
Warna kelopak bunga	Hijau
Rambut daun	Sedikit
Warna mahkota bunga	Hijau
Periode berbunga	36 hari
Jumlah polong per tanaman	15 polong
Jumlah biji per polong	12 biji
Bobot 100 biji	5,9 gram
Potensi hasil	2,1 ton/ha
Rata-rata hasil	1,8 ton/ha
Warna polong muda	Hijau
Warna polong tua	Hitam
Posisi polong	Terjurai
Warna biji	Hijau kusam
Kadar protein	±21,6% (basis kering)
Kadar lemak	±0,8% (basis kering)
Ketahanan thd hama penyakit	Agak rentan penyakit embun tepung
Keterangan	Biji sesuai untuk kecambah, polong mudah pecah, dan baik untuk ditanam di dataran rendah sampai dengan sedang (10–450 m dpl)
Pemulia	Rudi Iswanto, M. Anwari, Trustinah, dan Hadi Purnomo
Peneliti proteksi	Sumartini, Sri Hardaningsih, Sri Wahyuni, dan Indiati
Pengusul	Balai Penelitian Tanaman Aneka Kacang dan Umbi, Badan Litbang Kementerian Pertanian

Tabel Lampiran 8. Hasil Uji Proksimat Enam Varietas Kacang Hijau (Laboratorium Pengujian Mutu dan Keamanan Pangan FTP UB, 2017)

Perlakuan	Protein (%)	Lemak (%)	Air (%)	Abu (%)	Karbohidrat (%)
Kenari	18,31	0,50	8,96	3,31	68,92
Murai	16,77	0,55	8,96	3,52	70,20
Perkutut	19,42	0,40	8,04	3,45	68,69
Sriti	17,89	0,49	9,02	3,27	69,33
Vima-2	16,13	0,58	8,63	3,30	71,36
Vima-3	20,57	0,34	8,52	3,28	67,29

Tabel Lampiran 9. Hasil Uji Kekerasan Enam Varietas Kacang Hijau (Laboratorium Teknologi Panen dan Pascapanen FTP UGM, 2017)

Perlakuan	U1 (N)	U2 (N)	Rerata (N)
Kenari	45,97	52,34	49,15
Murai	58,73	53,60	56,16
Perkutut	37,60	41,45	39,52
Sriti	63,52	46,10	54,81
Vima-2	24,32	65,59	44,95
Vima-3	62,99	34,39	48,69

Tabel Lampiran 10. Hasil Uji Fenol Enam Varietas Kacang Hijau (Laboratorium Teknologi Pangan dan Hasil Pertanian FTP UGM, 2017)

Perlakuan	U1 (%)	U2 (%)	Rerata (%)
Kenari	0,196	0,195	0,196
Murai	0,209	0,209	0,209
Perkutut	0,174	0,174	0,174
Sriti	0,254	0,255	0,255
Vima-2	0,208	0,209	0,208
Vima-3	0,224	0,224	0,224

Tabel Lampiran 11. Analisis Ragam Jumlah Imago Jantan *C. chinensis* yang Hadir pada Berbagai Pakan

SK	DB	JK	KT	F hitung	F Tab 5%
Perlakuan	5	0,162	0,032	1,078	2,77
Galat	18	0,540	0,030		
Total	23	0,703	0,030		

Tabel Lampiran 12. Analisis Ragam Jumlah Imago Betina *C. chinensis* yang Hadir pada Berbagai Pakan

SK	DB	JK	KT	F hitung	F Tab 5%
Perlakuan	5	35	7	1,826	2,77
Galat	18	69	3,833		
Total	23	104	4,521		

Tabel Lampiran 13. Analisis Ragam Jumlah Imago Jantan dan Betina *C. chinensis* yang Hadir pada Berbagai Pakan

SK	DB	JK	KT	F hitung	F Tab 5%
Perlakuan	5	0,046	0,009	0,826	2,77
Galat	18	0,204	0,011		
Total	23	0,250	0,010		

Tabel Lampiran 14. Analisis Ragam Jumlah Telur yang Diletakkan Imago Betina *C. chinensis* pada Berbagai Pakan

SK	DB	JK	KT	F hitung	F Tab 5%
Perlakuan	5	0,707	0,141	1,476	2,77
Galat	18	1,725	0,095		
Total	23	2,433	0,105		

Tabel Lampiran 15. Analisis Ragam Jumlah Telur dalam Penelitian Pertumbuhan Populasi *C. chinensis* pada Berbagai Pakan

SK	DB	JK	KT	F hitung	F Tab 5%
Perlakuan	5	31486,944	6297,389	0,301	3,10
Galat	12	250990	20915,830		
Total	7	282476,944	16616,290		

Tabel Lampiran 16. Analisis Ragam Jumlah Imago Baru dalam Penelitian Pertumbuhan Populasi *C. chinensis* pada Berbagai Pakan

SK	DB	JK	KT	F hitung	F Tab 5%
Perlakuan	5	30537,611	6107,522	0,407	3,10
Galat	12	180044	15003,670		
Total	7	210581,611	12387,150		

Tabel Lampiran 17. Analisis Ragam Berat Imago Baru Jantan *C. chinensis* pada Berbagai Pakan

SK	DB	JK	KT	F hitung	F Tab 5%
Perlakuan	5	0,010	0,002	0,124	3,10
Galat	12	0,205	0,017		
Total	17	0,216	0,012		

Tabel Lampiran 18. Analisis Ragam Berat Imago Baru Betina *C. chinensis* pada Berbagai Pakan

SK	DB	JK	KT	F hitung	F Tab 5%
Perlakuan	5	0,010	0,002	0,420	3,10
Galat	12	0,058	0,004		
Total	17	0,068	0,004		

Tabel Lampiran 19. Analisis Ragam Penurunan Berat Pakan pada Enam Varietas Kacang Hijau Akibat Serangan *C. chinensis*

SK	DB	JK	KT	F hitung	F Tab 5%
Perlakuan	5	754,716	150,943	2,705	3,10
Galat	12	669,583	55,798		
Total	17	1424,299	83,782		

Tabel Lampiran 20. Analisis Ragam Stadium Telur dalam Penelitian Perkembangan *C. chinensis* pada Berbagai Pakan

SK	DB	JK	KT	F hitung	F Tab 5%
Perlakuan	5	0,238	0,047	1,383	2,62
Galat	24	0,828	0,034		
Total	29	1,066	0,036		

Tabel Lampiran 21. Analisis Ragam Stadium Larva dalam Penelitian Perkembangan *C. chinensis* pada Berbagai Pakan

SK	DB	JK	KT	F hitung	F Tab 5%
Perlakuan	5	0,708	0,141	1,863	2,62
Galat	24	1,824	0,076		
Total	29	2,532	0,087		

Tabel Lampiran 22. Analisis Ragam Stadium Pupa dalam Penelitian Perkembangan *C. chinensis* pada Berbagai Pakan

SK	DB	JK	KT	F hitung	F Tab 5%
Perlakuan	5	0,56	0,112	1,075	2,62
Galat	24	2,51	0,104		
Total	29	3,08	0,106		

Tabel Lampiran 23. Analisis Ragam Lama Perkembangan dalam Penelitian Perkembangan *C. chinensis* pada Berbagai Pakan

SK	DB	JK	KT	F hitung	F Tab 5%
Perlakuan	5	0,263	0,052	1,753	2,62
Galat	24	0,720	0,030		
Total	29	0,983	0,033		

Tabel Lampiran 24. Analisis Ragam Siklus Hidup dalam Penelitian Perkembangan *C. chinensis* pada Berbagai Pakan

SK	DB	JK	KT	F hitung	F Tab 5%
Perlakuan	5	0,136	0,027	0,353	2,62
Galat	24	1,857	0,077		
Total	29	1,993	0,068		

Tabel Lampiran 25. Suhu dan Kelembaban Nisbi Harian di Laboratorium Hama Tumbuhan pada Tanggal 24 Mei-15 November 2017.

Tanggal	Suhu (°C)/RH (%)			Rerata Harian (°C)/(%)
	06.00	12.00	18.00	
24 Mei 2017	26.6°C/57%	27.5°C/55%	27.8°C/54%	27.2°C/57%
25 Mei 2017	26.9°C/61%	26.9°C/62%	26.5°C/64%	26.9°C/64%
26 Mei 2017	27.2°C/67%	27.5°C/70%	28.1°C/72%	27.4°C/68%
27 Mei 2017	26.9°C/62%	27.4°C/68%	27.5°C/69%	27.4°C/66%
28 Mei 2017	27.0°C/64%	27.5°C/67%	27.4°C/67%	27.2°C/68%
29 Mei 2017	26.9°C/75%	27.8°C/74%	27.8°C/73%	27.4°C/73%
30 Mei 2017	26.9°C/71%	27.8°C/70%	28.4°C/69%	27.6°C/71%
31 Mei 2017	27.2°C/74%	27.8°C/70%	28.1°C/70%	27.6°C/71%
01 Juni 2017	27.1°C/70%	27.5°C/72%	27.2°C/71%	27.3°C/71%

Tabel Lampiran 25. Lanjutan

Tanggal	Suhu (°C)/RH (%)			Rerata Harian (°C)/(%)
	06.00	12.00	18.00	
02 Juni 2017	27.2°C/70%	27.5°C/71%	27.2°C/70%	27.1°C/69%
03 Juni 2017	26,6°C/65%	26,9°C/62%	27,2°C/60%	26,7°C/63%
04 Juni 2017	26,3°C/64%	27,2°C/61%	27,5°C/60%	26,9°C/62%
05 Juni 2017	26.6°C/65%	28.4°C/54%	29.0°C/53%	27.7°C/58%
06 Juni 2017	26.6°C/60%	28.1°C/62%	29.0°C/59%	27.7°C/60%
07 Juni 2017	26.9°C/60%	29.0°C/58%	28.4°C/59%	27.9°C/62%
08 Juni 2017	27.2°C/70%	28.4°C/66%	28.4°C/69%	27.7°C/69%
09 Juni 2017	26.9°C/70%	27.8°C/65%	27.5°C/64%	27.2°C/66%
10 Juni 2017	26,9°C/65%	27,8°C/64%	27,6°C/64%	27,3°C/64%
11 Juni 2017	27,2°C/64%	27,7°C/62%	27,4°C/64%	27,3°C/64%
12 Juni 2017	27.5°C/65%	28.4°C/65%	28.1°C/68%	27.7°C/67%
13 Juni 2017	26.9°C/71%	27.8°C/71%	27.5°C/74%	27.4°C/72%
14 Juni 2017	27.2°C/71%	25.4°C/59%	28.4°C/60%	27.1°C/64%
15 Juni 2017	27.2°C/67%	28.7°C/64%	29.0°C/63%	28.1°C/66%
16 Juni 2017	27.5°C/70%	29.0°C/59%	29.3°C/56%	28.3°C/62%
17 Juni 2017	27,5°C/63%	27,6°C/60%	28,1°C/53&	27,5°C/59%
18 Juni 2017	26,9°C/60%	26,9°C/55%	27,2°C/55%	26,9°C/57%
19 Juni 2017	26.6°C/58%	27.5°C/60%	27.2°C/60%	27.0°C/60%
20 Juni 2017	26.6°C/62%	27.8°C/58%	27.2°C/67%	27.1°C/63%
21 Juni 2017	26.9°C/65%	26.9°C/59%	26.9°C/70%	26.9°C/65%
22 Juni 2017	26.9°C/64%	27.5°C/62%	27.2°C/63%	27.3°C/63%
23 Juni 2017	27.5°C/61%	27.8°C/60%	27.8°C/58%	27.5°C/59%
24 Juni 2017	27,2°C/57%	27,5°C/56%	27,2°C/52%	27,3°C/57%
25 Juni 2017	27,4°C/62%	27,5°C/62%	29,7°C/54%	27,7°C/59%
26 Juni 2017	26.3°C/60%	27.5°C/65%	29.7°C/54%	27.7°C/61%
27 Juni 2017	27.1°C/64%	26.9°C/69%	26.5°C/71%	27.0°C/67%
28 Juni 2017	27.3°C/62%	26.9°C/60%	26.9°C/60%	27.0°C/61%
29 Juni 2017	26.9°C/62%	26.6°C/56%	27.2°C/55%	26.8°C/58%
30 Juni 2017	26.6°C/60%	26.9°C/55%	27.8°C/52%	27.0°C/57%
01 Juli 2017	26.9°C/64%	27.2°C/60%	27.5°C/60%	27.1°C/62%
02 Juli 2017	26.9°C/65%	27.8°C/63%	28.1°C/61%	27.5°C/63%
03 Juli 2017	27.2°C/64%	27.8°C/61%	27.3°C/59%	27.4°C/62%
04 Juli 2017	27.2°C/64%	27.5°C/59%	27.8°C/58%	27.3°C/61%
05 Juli 2017	26.6°C/64%	26.9°C/63%	27.1°C/56%	26.8°C/62%
06 Juli 2017	26.6°C/64%	26.9°C/62%	27.0°C/56%	26.6°C/61%
07 Juli 2017	26.0°C/62%	26.6°C/65%	27.1°C/56%	26.4°C/62%
08 Juli 2017	26.0°C/65%	26.0°C/68%	25.9°C/68%	25.9°C/68%
09 Juli 2017	25.7°C/70%	24.8°C/72%	24.8°C/73%	24.4°C/70%
10 Juli 2017	25.4°C/67%	26.0°C/68%	26.3°C/65%	25.8°C/67%
11 Juli 2017	25.4°C/66%	25.4°C/70%	25.7°C/70%	25.4°C/68%
12 Juli 2017	25.1°C/65%	25.7°C/70%	25.4°C/70%	25.3°C/69%
13 Juli 2017	25.1°C/70%	26.3°C/70%	26.6°C/71%	25.9°C/70%
14 Juli 2017	25.7°C/70%	26.3°C/71%	26.3°C/72%	26.0°C/71%
15 Juli 2017	25.7°C/63%	26.3°C/65%	26,2°C/65%	25,9°C/64%
16 Juli 2017	25.7°C/65%	26.0°C/60%	26.0°C/59%	25.7°C/61%
17 Juli 2017	25.1°C/61%	25.7°C/61%	25.7°C/63%	25.3°C/62%

Tabel Lampiran 25. Lanjutan

Tanggal	Suhu (°C)/RH (%)			Rerata Harian (°C)/(%)
	06.00	12.00	18.00	
18 Juli 2017	24.8°C/62%	26.0°C/64%	25.7°C/63%	25.4°C/64%
19 Juli 2017	25.1°C/65%	27.2°C/61%	27.5°C/60%	26.5°C/64%
20 Juli 2017	26.0°C/68%	26.9°C/65%	26.9°C/63%	26.5°C/65%
21 Juli 2017	26.3°C/65%	26.9°C/61%	25.8°C/63%	26.3°C/62%
22 Juli 2017	26.6°C/69%	26.6°C/65%	26.9°C/63%	26.5°C/65%
23 Juli 2017	26.0°C/65%	26.6°C/60%	26,4°C/62%	26,2°C/61%
24 Juli 2017	26.0°C/59%	26.3°C/56%	26.6°C/52%	26.0°C/56%
25 Juli 2017	25.1°C/57%	26.0°C/64%	25.7°C/62%	25.5°C/61%
26 Juli 2017	25.1°C/60%	26.5°C/60%	26.6°C/65%	25.8°C/63%
27 Juli 2017	25.1°C/66%	26.0°C/70%	26.6°C/69%	25.9°C/69%
28 Juli 2017	26.0°C/72%	27.5°C/60%	27.5°C/65%	26.8°C/67%
29 Juli 2017	26.3°C/73%	26.3°C/70%	26.3°C/70%	26.2°C/70%
30 Juli 2017	26.0°C/69%	26.0°C/69%	26.0°C/69%	26.0°C/67%
31 Juli 2017	26.0°C/62%	26.0°C/61%	26.0°C/69%	25.8°C/63%
01 Agustus 2017	25,1°C/61%	25.4°C/64%	25.7°C/63%	25.3°C/64%
02 Agustus 2017	25,1°C/66%	25.7°C/66%	25.1°C/62%	25.1°C/66%
03 Agustus 2017	24,5°C/68%	25.1°C/65%	24.5°C/68%	24.7°C/67%
04 Agustus 2017	24,5°C/66%	25.4°C/65%	25.7°C/65%	25.3°C/66%
05 Agustus 2017	25.1°C/67%	24.8°C/61%	24.6°C/61%	24.9°C/64%
06 Agustus 2017	25.2°C/66%	25.1°C/68%	26.0°C/65%	25.4°C/66%
07 Agustus 2017	25.4°C/68%	26.9°C/64%	27.5°C/61%	26.5°C/66%
08 Agustus 2017	26.3°C/70%	26.9°C/64%	27.2°C/68%	26.6°C/67%
09 Agustus 2017	26.0°C/67%	26.0°C/68%	26.0°C/68%	26.0°C/67%
10 Agustus 2017	26.0°C/66%	26.6°C/68%	26.9°C/61%	26.4°C/64%
11 Agustus 2017	26.0°C/61%	26.3°C/52%	27.2°C/55%	26.4°C/58%
12 Agustus 2017	26.0°C/60%	26.3°C/52%	27.5°C/58%	26.3°C/59%
13 Agustus 2017	26.7°C/67%	26.3°C/52%	26.3°C/65%	26.3°C/62%
14 Agustus 2017	26.0°C/64%	26.9°C/61%	27.2°C/57%	26.5°C/61%
15 Agustus 2017	26.0°C/60%	26.3°C/52%	26.9°C/67%	26.3°C/60%
16 Agustus 2017	26.0°C/61%	26.6°C/57%	26.9°C/66%	26.3°C/61%
17 Agustus 2017	25.7°C/60%	26.6°C/54%	26.0°C/60%	26.0°C/59%
18 Agustus 2017	25.7°C/62%	26.6°C/61%	26.3°C/67%	26.1°C/63%
19 Agustus 2017	26.0°C/67%	26.0°C/68%	26.0°C/66%	26.0°C/66%
20 Agustus 2017	26.0°C/65%	26.0°C/62%	26.0°C/65%	25.9°C/63%
21 Agustus 2017	25.7°C/60%	26.0°C/57%	26.9°C/60%	26.2°C/61%
22 Agustus 2017	26.0°C/65%	26.3°C/61%	26.6°C/63%	26.0°C/63%
23 Agustus 2017	25.1°C/61%	26.9°C/58%	26.9°C/60%	26.3°C/61%
24 Agustus 2017	26.3°C/64%	27.5°C/61%	27.5°C/62%	26.8°C/62%
25 Agustus 2017	26.0°C/60%	27.8°C/40%	27.8°C/58%	20.4°C/40%
26 Agustus 2017	27.9°C/59%	27.2°C/51%	27.2°C/55%	27.2°C/56%
27 Agustus 2017	26.6°C/59%	27.5°C/50%	27.5°C/55%	26.9°C/56%
28 Agustus 2017	26.3°C/60%	27.5°C/50%	27.8°C/55%	27.1°C/56%
29 Agustus 2017	26.6°C/60%	27.5°C/55%	26.9°C/57%	26.8°C/57%
30 Agustus 2017	26.0°C/55%	27.8°C/55%	26.3°C/62%	26.6°C/58%
31 Agustus 2017	26.3°C/60%	26.9°C/55%	26.9°C/58%	26.7°C/57%
01 September 2017	26.6°C/55%	26.9°C/55%	26.6°C/58%	26.6°C/58%
02 September 2017	28.6°C/55%	26.6°C/60%	26.3°C/60%	26.0°C/59%
03 September 2017	26.0°C/60%	26.6°C/57%	26.3°C/61%	26.3°C/61%

Tabel Lampiran 25. Lanjutan

Tanggal	Suhu(°C)/RH(%)			Rerata Harian (°C)/(%)
	06.00	12.00	18.00	
04 September 2017	26.3°C/65%	26.9°C/62%	26.3°C/64%	26.5°C/64%
05 September 2017	26.3°C/64%	27.8°C/64%	27.8°C/60%	27.0°C/63%
06 September 2017	26.0°C/62%	27.8°C/54%	28.1°C/59%	27.1°C/59%
07 September 2017	26.3°C/60%	28.1°C/57%	27.5°C/62%	27.1°C/61%
08 September 2017	26.6°C/63%	27.8°C/57%	27.2°C/60%	27.1°C/61%
09 September 2017	27.2°C/61%	27.5°C/55%	28.4°C/56%	27.5°C/59%
10 September 2017	26.9°C/64%	27.8°C/60%	27.2°C/60%	27.1°C/61%
11 September 2017	26.6°C/62%	26.9°C/58%	27.2°C/57%	26.9°C/59%
12 September 2017	26.9°C/57%	27.0°C/58%	27.2°C/60%	26.9°C/59%
13 September 2017	26.3°C/61%	26.9°C/51%	27.1°C/60%	26.7°C/58%
14 September 2017	26.3°C/61%	27.0°C/58%	28.1°C/57%	27.2°C/59%
15 September 2017	27.2°C/61%	27.8°C/51%	28.1°C/56%	27.6°C/57%
16 September 2017	27.2°C/61%	27.8°C/53%	28.1°C/54%	27.6°C/58%
17 September 2017	27.5°C/64%	27.5°C/58%	27.2°C/62%	27.3°C/61%
18 September 2017	27.1°C/60%	27.8°C/51%	27.3°C/62%	27.2°C/55%
19 September 2017	26.6°C/46%	27.7°C/45%	27.5°C/45%	27.0°C/48%
20 September 2017	26.3°C/55%	27.8°C/45%	28.1°C/50%	27.3°C/52%
21 September 2017	26.9°C/56%	27.2°C/56%	26.9°C/55%	26.9°C/56%
22 September 2017	26.6°C/55%	27.8°C/55%	26.9°C/55%	27.0°C/57%
23 September 2017	27.2°C/63%	27.8°C/55%	27.2°C/65%	27.2°C/60%
24 September 2017	26.9°C/56%	26.9°C/60%	27.5°C/66%	26.9°C/61%
25 September 2017	26.6°C/63%	27.5°C/65%	21.5°C/70%	25.6°C/67%
26 September 2017	26.9°C/71%	27.5°C/65%	27.2°C/70%	27.1°C/69%
27 September 2017	26.9°C/70%	28.4°C/66%	28.1°C/61%	27.7°C/65%
28 September 2017	27.2°C/62%	28.7°C/50%	27.5°C/65%	27.7°C/59%
29 September 2017	27.5°C/60%	28.4°C/55%	27.5°C/65%	27.6°C/60%
30 September 2017	27.2°C/60%	28.1°C/54%	27.2°C/65%	27.5°C/60%
01 Oktober 2017	27.8°C/63%	27.5°C/63%	27.2°C/65%	27.5°C/63%
02 Oktober 2017	27.5°C/62%	27.8°C/62%	27.2°C/65%	27.4°C/62%
03 Oktober 2017	27.3°C/62%	28.1°C/60%	28.1°C/63%	27.7°C/61%
04 Oktober 2017	27.3°C/62%	28.4°C/59%	28.4°C/56%	27.9°C/60%
05 Oktober 2017	27.5°C/65%	28.1°C/63%	28.3°C/56%	27.8°C/62%
06 Oktober 2017	27.5°C/65%	26.9°C/63%	28,2°C/63%	27.3°C/64%
07 Oktober 2017	26.9°C/68%	28.1°C/68%	26,9°C/63%	27.3°C/66%
08 Oktober 2017	27.5°C/65%	28.1°C/64%	26,9°C/63%	27.4°C/64%
09 Oktober 2017	27.2°C/64%	28.0°C/63%	27.2°C/62%	27.4°C/64%
10 Oktober 2017	27.5°C/70%	27.8°C/62%	27.8°C/72%	27.6°C/68%
11 Oktober 2017	27.5°C/70%	29.0°C/53%	29.0°C/54%	28.4°C/59%
12 Oktober 2017	28.1°C/60%	29.3°C/48%	29.1°C/49%	28.6°C/54%
13 Oktober 2017	28.1°C/62%	29.3°C/49%	28.3°C/51%	28.3°C/54%
14 Oktober 2017	27.8°C/57%	27.8°C/55%	27.5°C/57%	27.7°C/57%
15 Oktober 2017	27.8°C/60%	27.5°C/62%	27.5°C/67%	27,6°C/63%
16 Oktober 2017	27.8°C/65%	27.5°C/69%	27.5°C/69%	27.5°C/67%
17 Oktober 2017	27.2°C/67%	27.8°C/69%	27.2°C/70%	27.3°C/70%
18 Oktober 2017	27.2°C/77%	26.5°C/79%	26.5°C/80%	26,8°C/76%
19 Oktober 2017	27.1°C/70%	27.4°C/72%	27.7°C/70%	27.3°C/70%
20 Oktober 2017	27.1°C/68%	28.0°C/64%	28.0°C/64%	27,5°C/64%

Tabel Lampiran 25. Lanjutan

Tanggal	Suhu(°C)/RH(%)			Rerata Harian (°C)/(%)
	06.00	12.00	18.00	
21 Oktober 2017	27.1°C/61%	27.4°C/60%	27.1°C/64%	27.1°C/61%
22 Oktober 2017	27.1°C/61%	27.1°C/61%	27.2°C/65%	27.1°C/63%
23 Oktober 2017	27.1°C/65%	27.1°C/60%	28.0°C/67%	27.3°C/64%
24 Oktober 2017	27.2°C/66%	27.4°C/65%	27.1°C/67%	27.2°C/65%
25 Oktober 2017	27.1°C/65%	28.0°C/60%	27.2°C/67%	27.4°C/64%
26 Oktober 2017	27.4°C/65%	28.0°C/64%	27.2°C/73%	27.5°C/68%
27 Oktober 2017	27.4°C/70%	28.0°C/63%	28.0°C/69%	27.6°C/67%
28 Oktober 2017	27.2°C/68%	28.0°C/64%	26.8°C/65%	27.2°C/65%
29 Oktober 2017	27.1°C/65%	27.4°C/60%	27.1°C/64%	27.1°C/63%
30 Oktober 2017	27.1°C/63%	27.7°C/60%	27.1°C/64%	27.2°C/62%
31 Oktober 2017	27.0°C/62%	27.8°C/61%	27.2°C/63%	27.2°C/62%
01 November 2017	27.1°C/63%	28.5°C/64%	27.4°C/65%	27.6°C/64%
02 November 2017	27.4°C/65%	28.0°C/65%	27.4°C/64%	27.4°C/64%
03 November 2017	27.1°C/65%	28.1°C/68%	27.6°C/68%	27.6°C/67%
04 November 2017	27.7°C/68%	28.0°C/66%	27.5°C/66%	27.6°C/66%
05 November 2017	27.2°C/64%	28.5°C/68%	28.0°C/69%	28.0°C/65%
06 November 2017	28.6°C/64%	28.0°C/68%	27.6°C/68%	28.0°C/65%
07 November 2017	28.0°C/62%	28.0°C/89%	27.7°C/70%	27,9°C/71%
08 November 2017	28.0°C/64%	28.9°C/62%	27.7°C/65%	28.1°C/63%
09 November 2017	28.0°C/64%	28.4°C 63%	27.5°C/63%	28.0°C/63%
10 November 2017	28.2°C/65%	28.0°C/68%	27.6°C/65%	28.0°C/66%
11 November 2017	28.5°C/66%	28.0°C/66%	27.5°C/66%	27.8°C/65%
12 November 2017	27.2°C/65%	28.0°C/69%	27.8°C/72%	27.6°C/69%
13 November 2017	27.4°C/65%	28.0°C/69%	27.7°C/72%	27,6°C/69%
14 November 2017	27.4°C/70%	27.7°C/70%	27.4°C/74%	27.5°C/71%
15 November 2017	27.7°C70%	28.0°C/69%	27.1°C/70%	27.6°C/69%