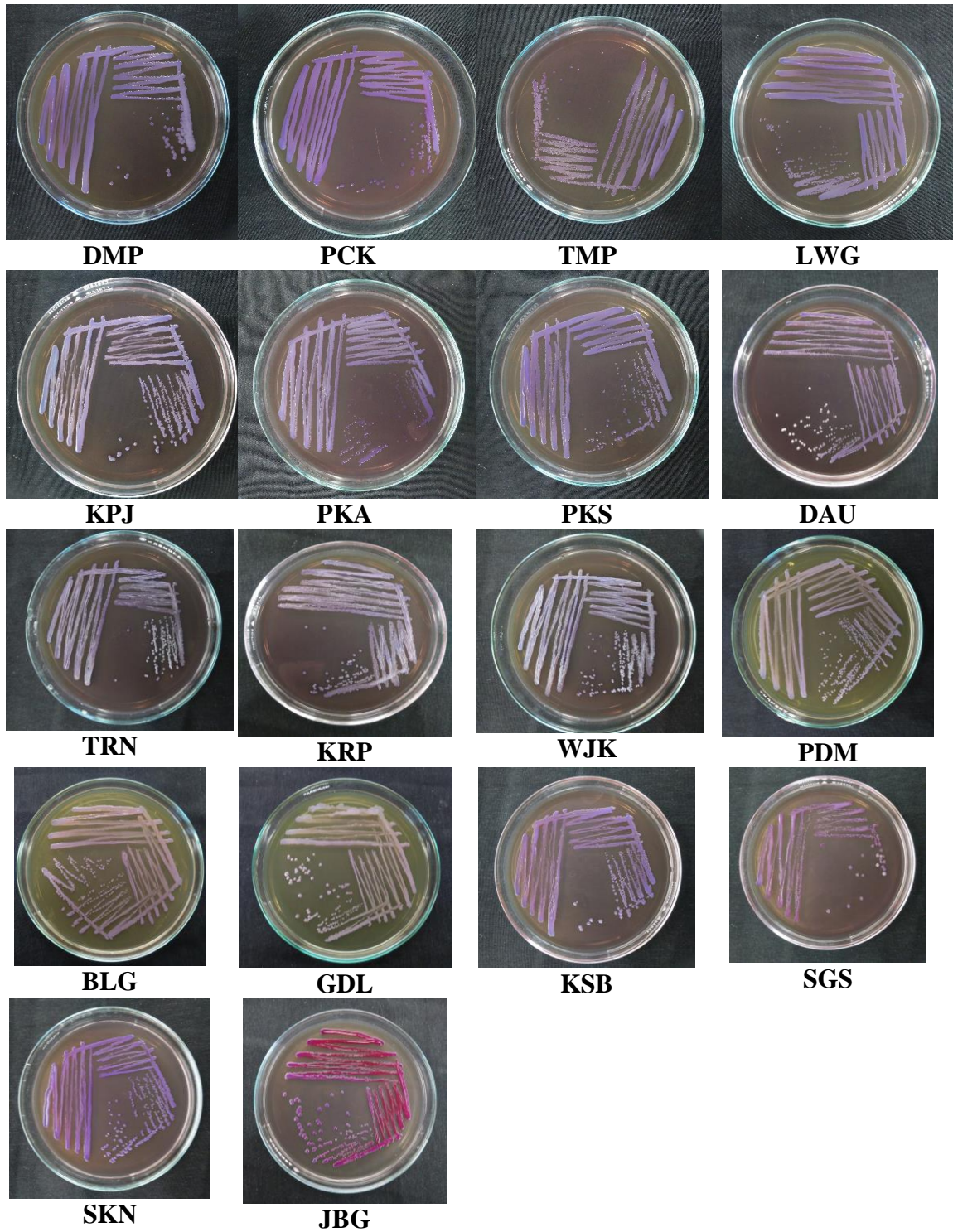
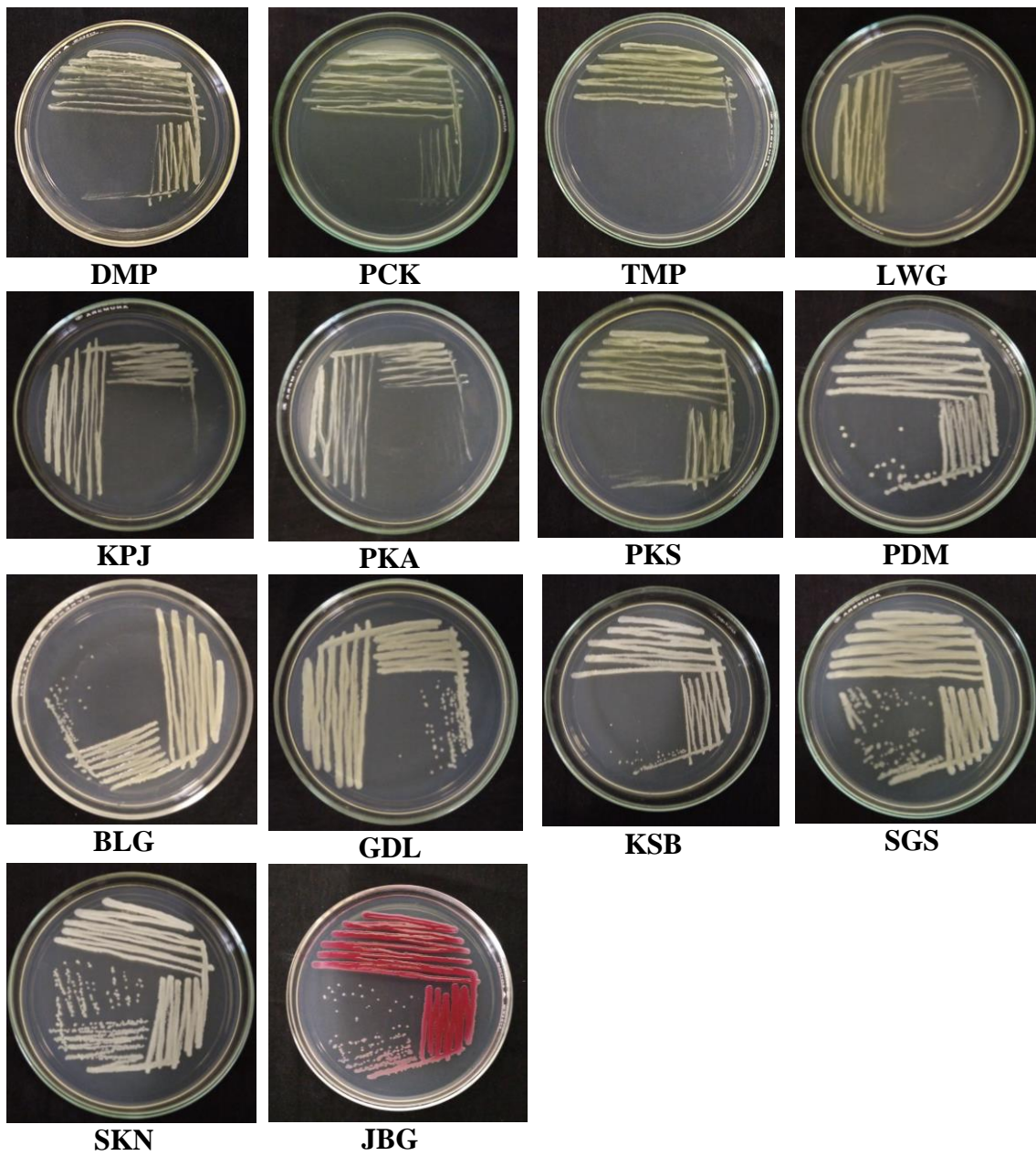
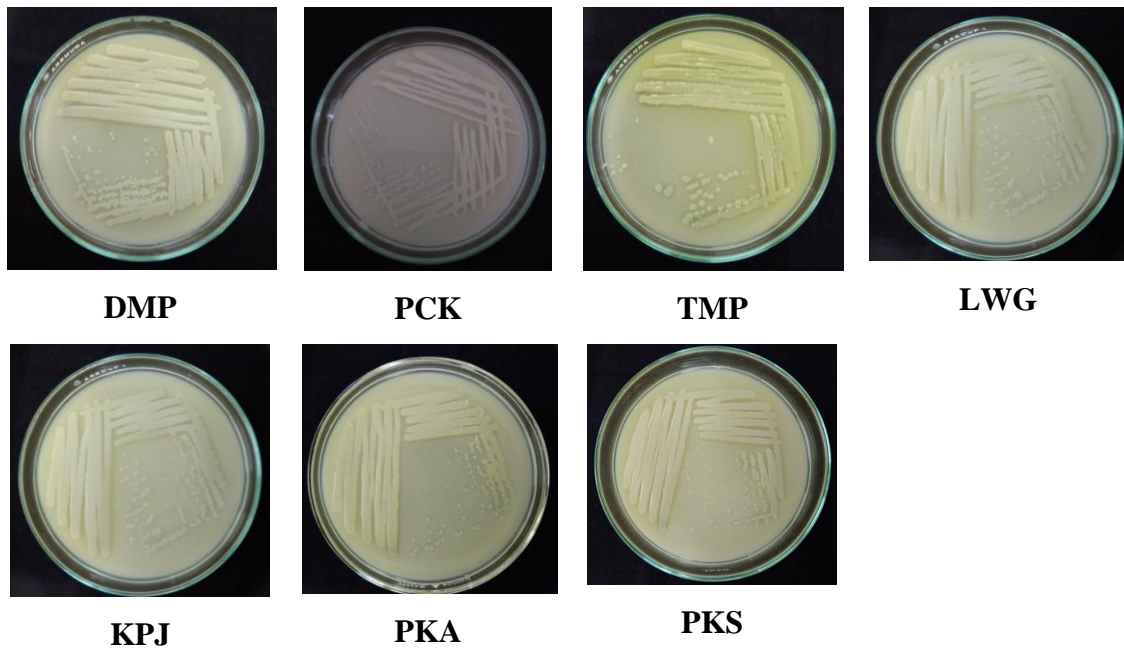
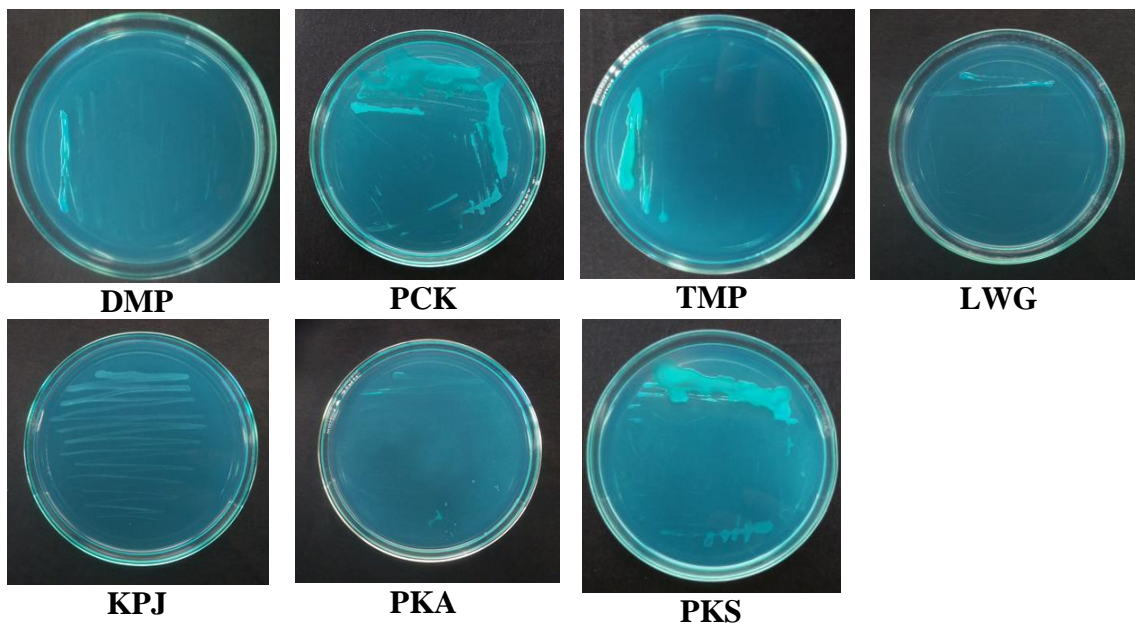


LAMPIRAN

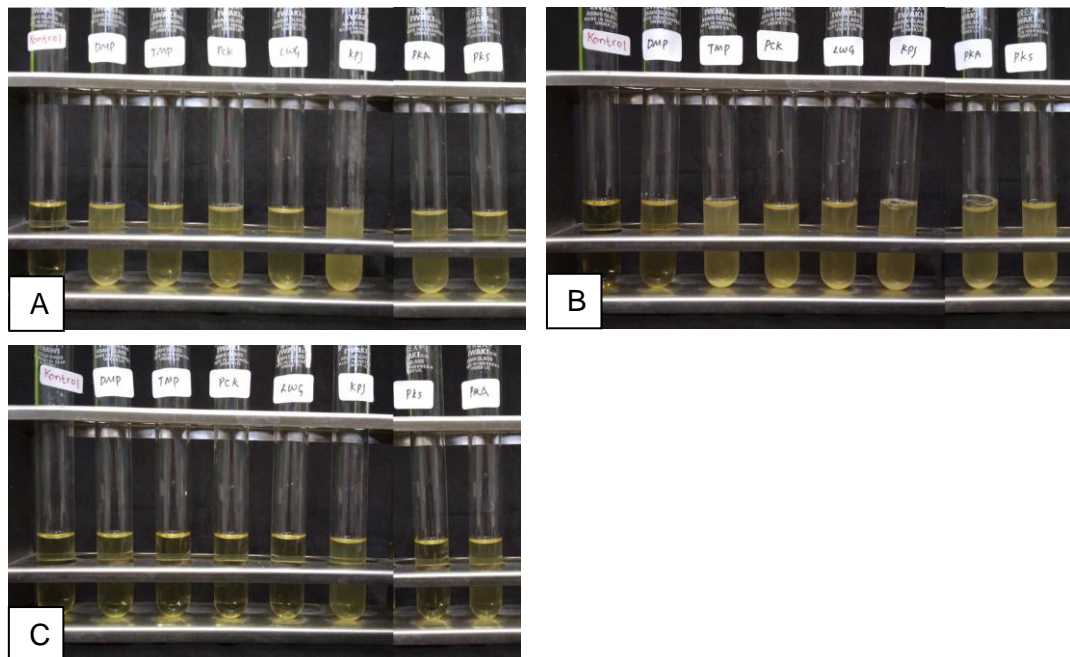
Lampiran 1. Isolasi bakteri penyebab penyakit busuk biji pada media S-PG



Lampiran 2. Pertumbuhan beberapa isolat bakteri *B. glumae* pada media King's B

Lampiran 3. Pertumbuhan beberapa isolat bakteri *B. glumae* pada media YDCLampiran 4. Pertumbuhan beberapa isolat bakteri *B. glumae* pada D1M agar

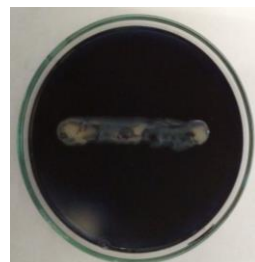
Lampiran 5. Pertumbuhan beberapa isolat bakteri *B. glumae* pada pH 4, 8, dan 9



Keterangan : (A) pertumbuhan pada pH 4, (B) pertumbuhan pada pH 8, (C) pertumbuhan pada pH 9

Lampiran 6. Uji Pertumbuhan beberapa isolat bakteri *B. glumae* pada kondisi anaerob



Lampiran 7. Uji hidrolisis pati beberapa isolat bakteri *B. glumae***DMP****PCK****TMP****LWG****KPJ****PKA****PKS**